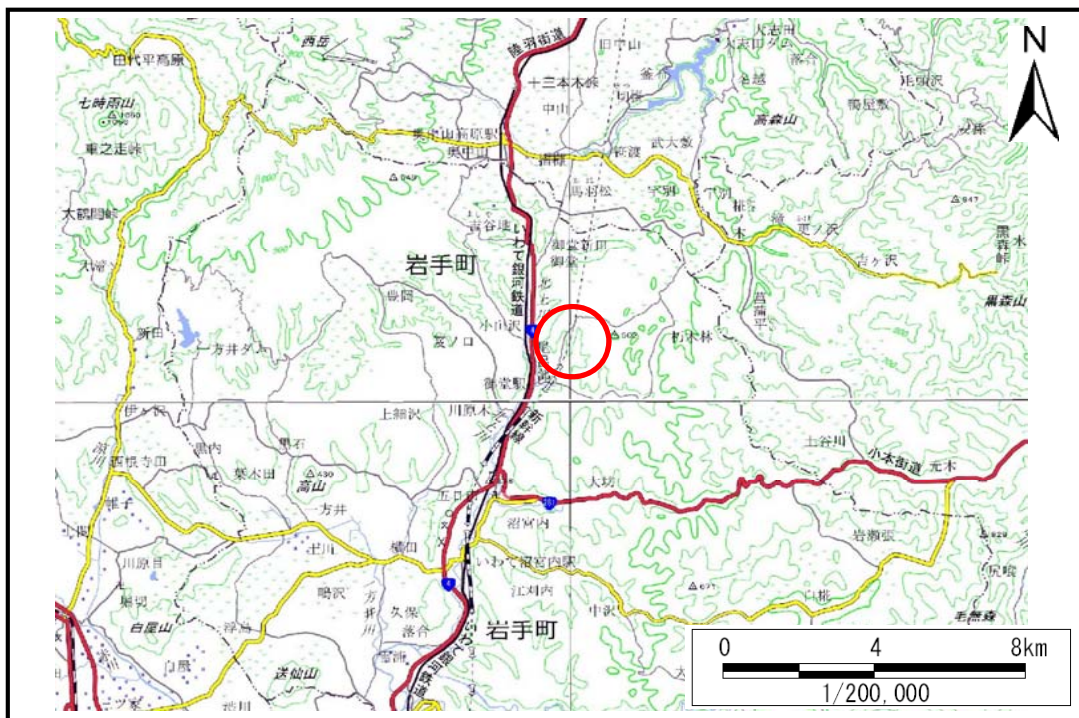


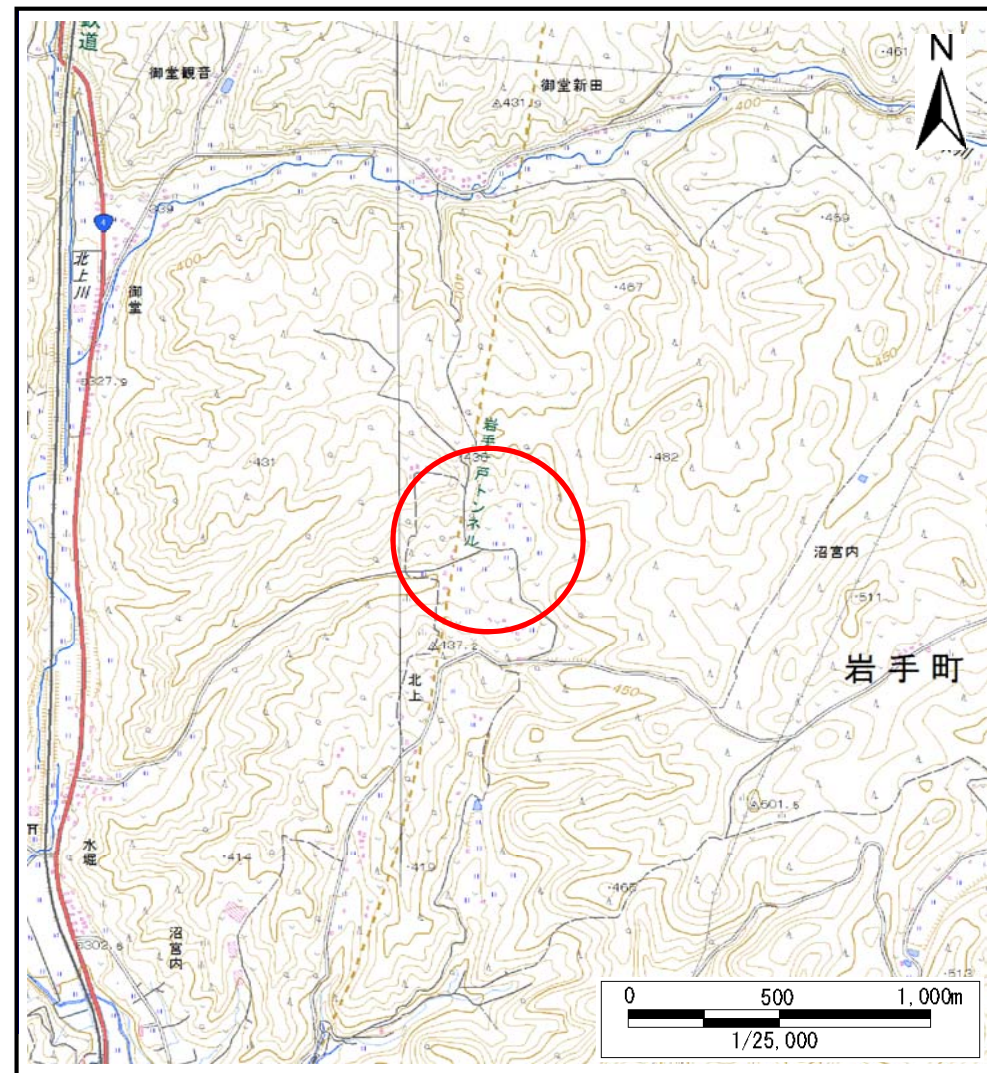
土砂災害防止に関する基礎調査(土石流)

表紙 位置,位置図

自然現象の種類	土石流
溪流番号	A037301-3
水系名	北上川
河川名	北上川
溪流名	館脇沢の沢-3
所在地	岩手郡岩手町沼宮内第22地割
調査機関	盛岡広域振興局岩手土木センター



位置図(S=1:200,000)

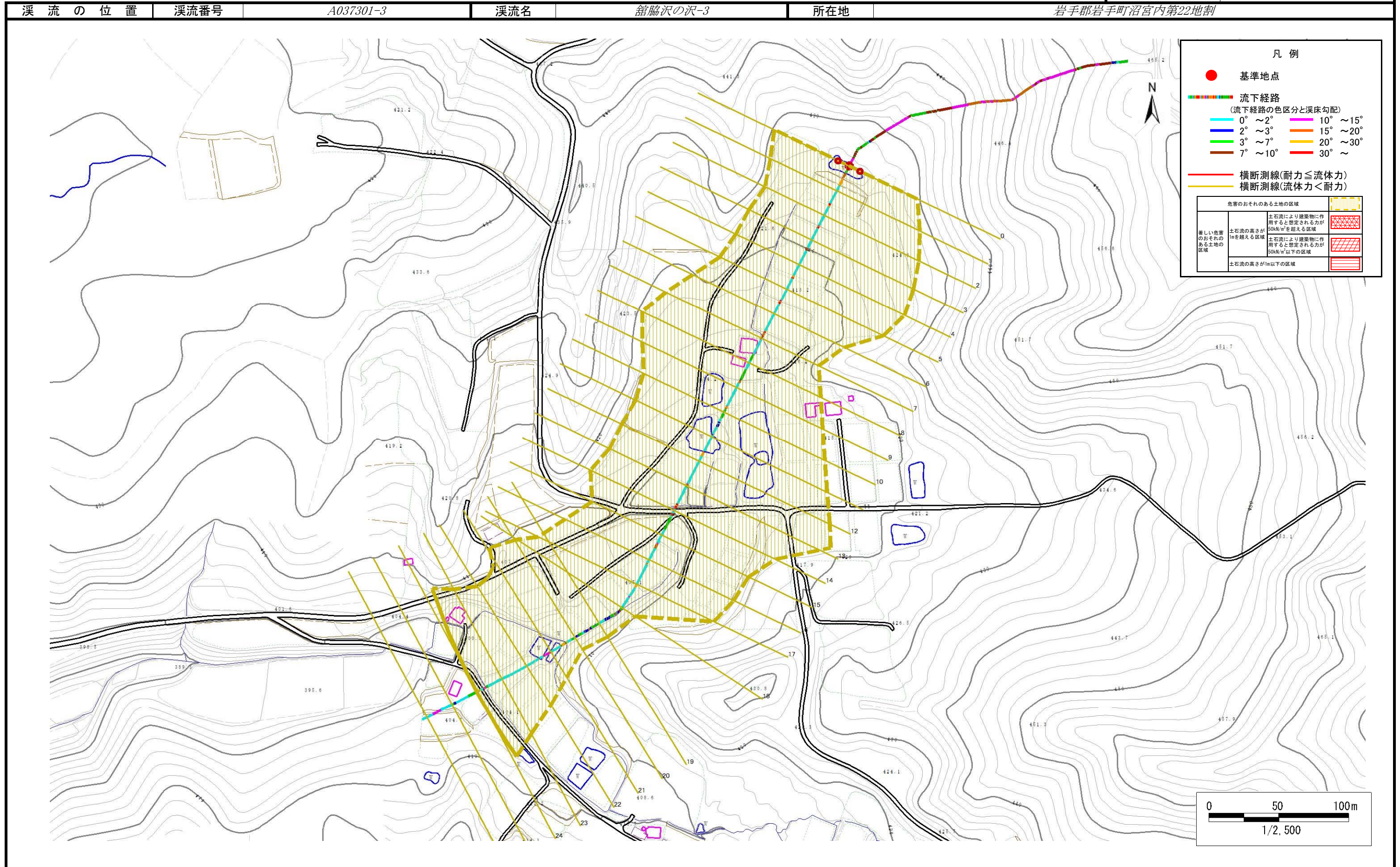


概況図(S=1:25,000)

土石流区域調書

様式3-1 危害のおそれのある土地、著しい危害のおそれのある土地の設定図(全体図)

調査年度 平成27年度



土石流区域調査

様式3-2 建築物に作用すると想定される衝撃に関する事項

調査年度	平成27年度
------	--------

溪流の位置	溪流番号	A037301-3	溪流名	館脇沢の沢-3	所在地	岩手郡岩手町沼宮内第22地割
-------	------	-----------	-----	---------	-----	----------------

横断測線番号	土石流の高さh(m)	土石流の流体力Fd(kN/m ²)	建築物の耐力P2(kN/m ²)	横断測線番号	土石流の高さh(m)	土石流の流体力Fd(kN/m ²)	建築物の耐力P2(kN/m ²)
No.0	0.43	10.16	15.66				
No.1	0.42	9.09	16.10				
No.2	0.41	8.07	16.51				
No.3	0.40	6.81	16.96				
No.4	0.39	5.51	17.28				
No.5	0.39	4.53	17.32				
No.6	0.39	3.96	17.20				
No.7	0.39	3.73	17.12				
No.8	0.40	3.22	16.82				
No.9	0.41	2.93	16.56				
No.10	0.46	2.92	14.72				
No.11	0.50	3.29	13.72				
No.12	0.51	3.13	13.54				
No.13	0.51	2.98	13.39				
No.14	0.54	2.56	12.89				
No.15	0.52	2.73	13.25				
No.16	0.52	2.75	13.32				
No.17	0.53	2.66	13.11				
No.18	0.53	2.66	13.10				
No.19	0.52	2.67	13.13				
No.20	0.52	2.72	13.24				
No.21	0.54	2.45	12.73				
No.22	0.55	2.36	12.60				
No.23	0.56	2.25	12.43				
No.24	0.57	2.11	12.19				
No.25	0.62	1.66	11.29				
No.26	0.81	0.91	9.08				