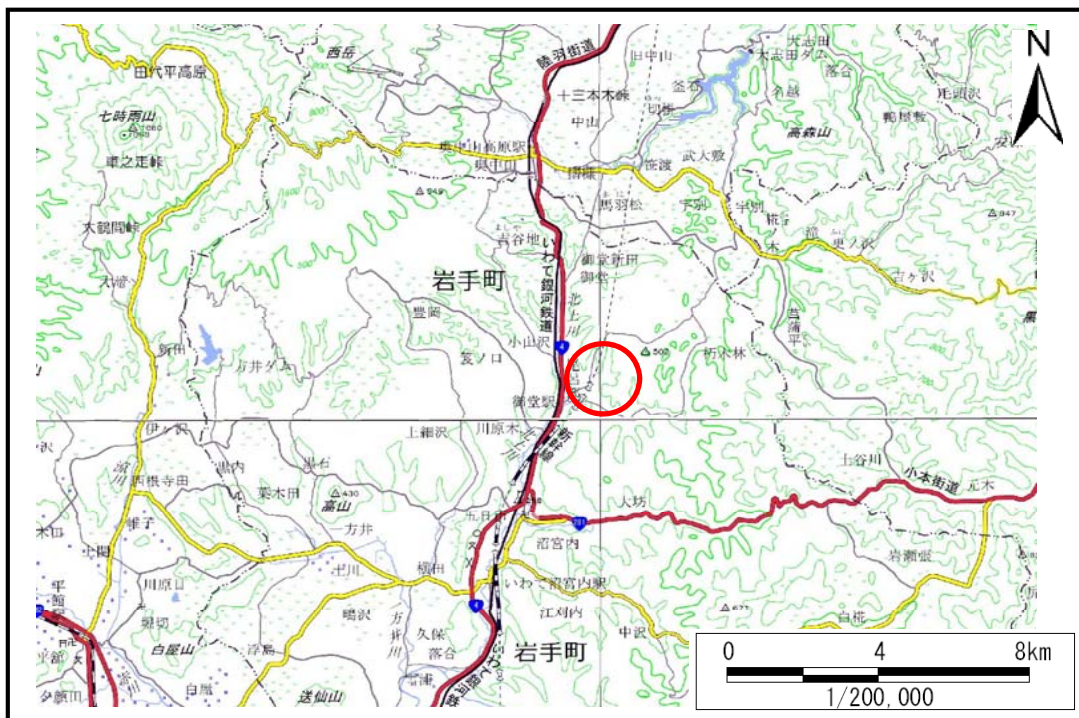


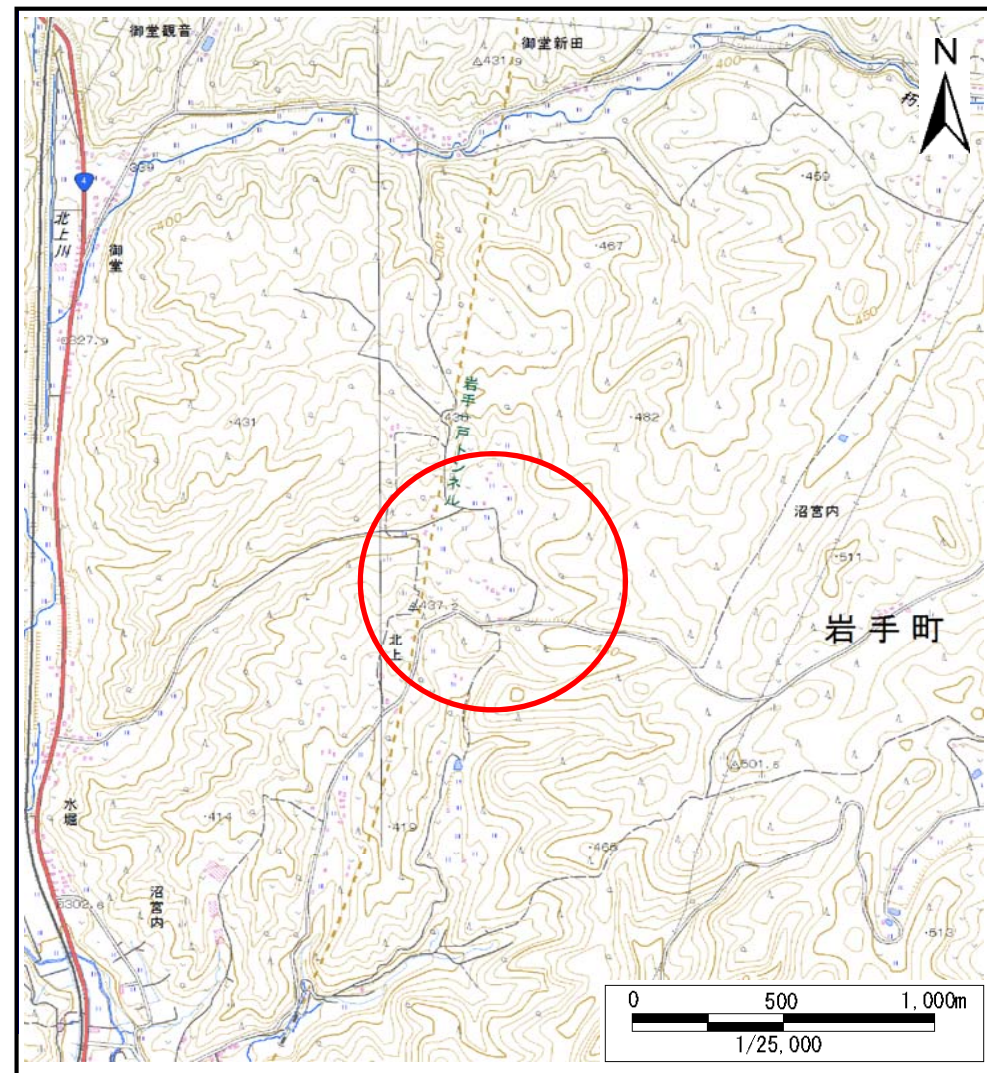
土砂災害防止に関する基礎調査(土石流)

表紙 位置,位置図

自然現象の種類	土石流
溪流番号	A037301-2
水系名	北上川
河川名	北上川
溪流名	館脇沢の沢-2
所在地	岩手郡岩手町沼宮内第22地割
調査機関	盛岡広域振興局岩手土木センター



位置図(S=1:200,000)



概況図(S=1:25,000)

土石流区域調書

様式3-1 危害のおそれのある土地、著しい危害のおそれのある土地の設定図(全体図)

調査年度

平成27年度

溪流の位置

溪流番号

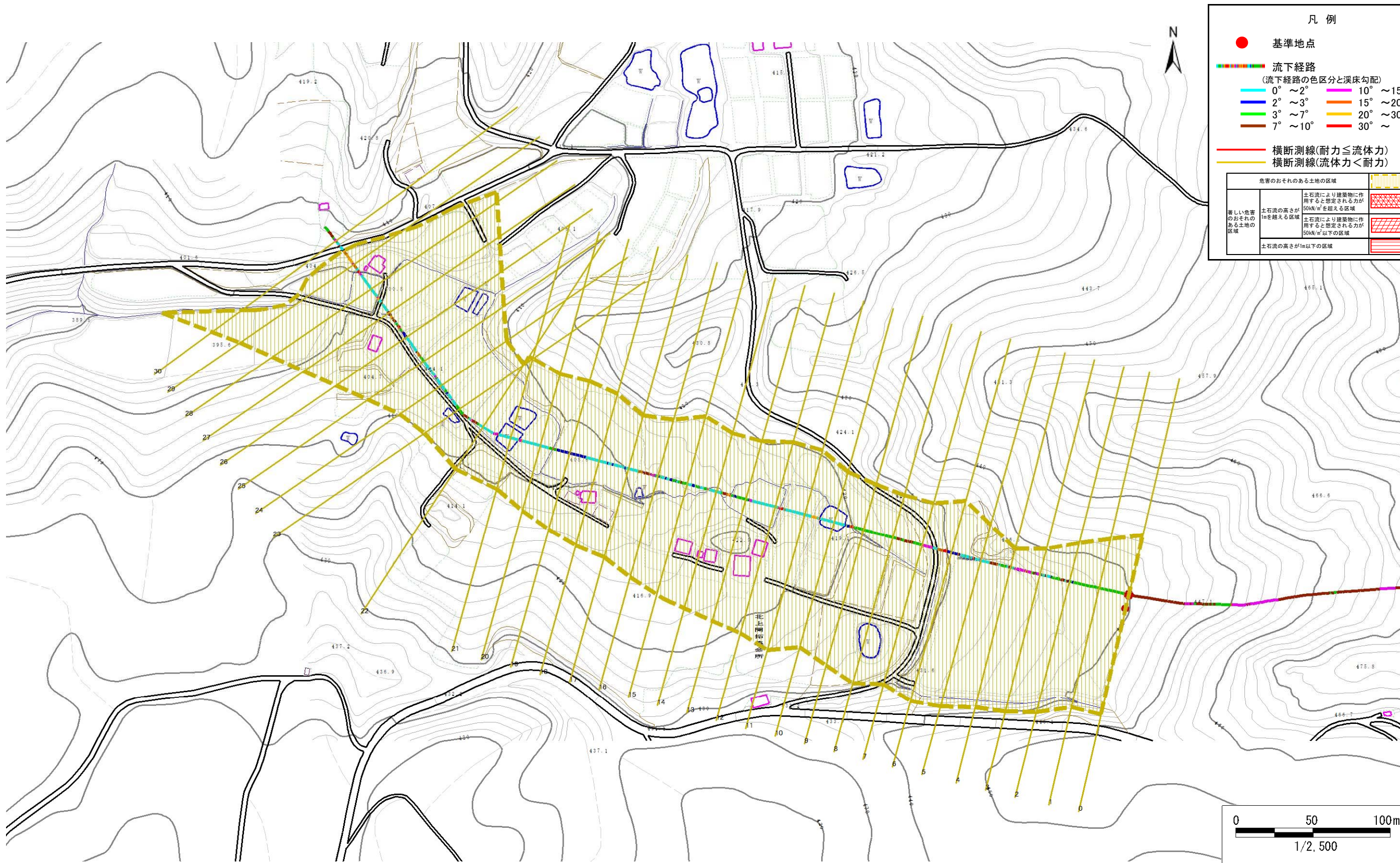
A037301-2

溪流名

館脇沢の沢-2

所在地

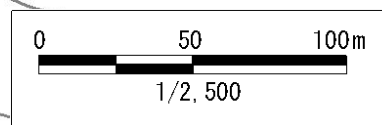
岩手郡岩手町沼宮内第22地割



凡例

- 基準地点
- 流下経路 (流下経路の色区分と渓床勾配)
 - 0° ~ 2°
 - 2° ~ 3°
 - 3° ~ 7°
 - 7° ~ 10°
 - 10° ~ 15°
 - 15° ~ 20°
 - 20° ~ 30°
 - 30° ~
- 横断測線(耐力 ≤ 流体力)
- 横断測線(流体力 < 耐力)

危害のおそれのある土地の区域	
土石流により建築物に作用すると想定される力が 50kN/m ² を超える区域	[Hatched pattern]
土石流の高さが 1m を超える区域	[Hatched pattern]
土石流により建築物に作用すると想定される力が 50kN/m ² 以下の区域	[Hatched pattern]
土石流の高さが 1m 以下の区域	[Hatched pattern]



土石流区域調査

様式3-2 建築物に作用すると想定される衝撃に関する事項

調査年度	平成27年度
------	--------

溪流の位置	溪流番号	A037301-2	溪流名	館脇沢の沢-2	所在地	岩手郡岩手町沼宮内第22地割	
横断測線番号	土石流の高さh(m)	土石流の流体力Fd(kN/m ²)	建築物の耐力P2(kN/m ²)	横断測線番号	土石流の高さh(m)	土石流の流体力Fd(kN/m ²)	建築物の耐力P2(kN/m ²)
No.0	0.48	9.58	14.21	No.27	0.58	2.85	12.05
No.1	0.47	8.52	14.45	No.28	0.56	3.00	12.32
No.2	0.47	7.72	14.60	No.29	0.62	2.45	11.35
No.3	0.46	7.29	14.66	No.30	1.40	0.40	5.97
No.4	0.46	7.35	14.72				
No.5	0.46	6.80	14.71				
No.6	0.46	5.77	14.73				
No.7	0.45	6.02	15.02				
No.8	0.45	5.97	14.96				
No.9	0.58	7.79	12.08				
No.10	0.50	6.06	13.66				
No.11	0.50	5.98	13.65				
No.12	0.50	6.00	13.67				
No.13	0.50	5.72	13.62				
No.14	0.60	7.10	11.70				
No.15	0.52	5.29	13.31				
No.16	0.52	5.31	13.34				
No.17	0.53	4.37	12.99				
No.18	0.55	3.84	12.70				
No.19	0.56	3.49	12.45				
No.20	0.56	3.42	12.39				
No.21	0.57	3.31	12.30				
No.22	0.58	2.97	11.98				
No.23	0.57	3.12	12.24				
No.24	0.61	2.56	11.50				
No.25	0.60	2.69	11.74				
No.26	0.58	2.88	12.10				