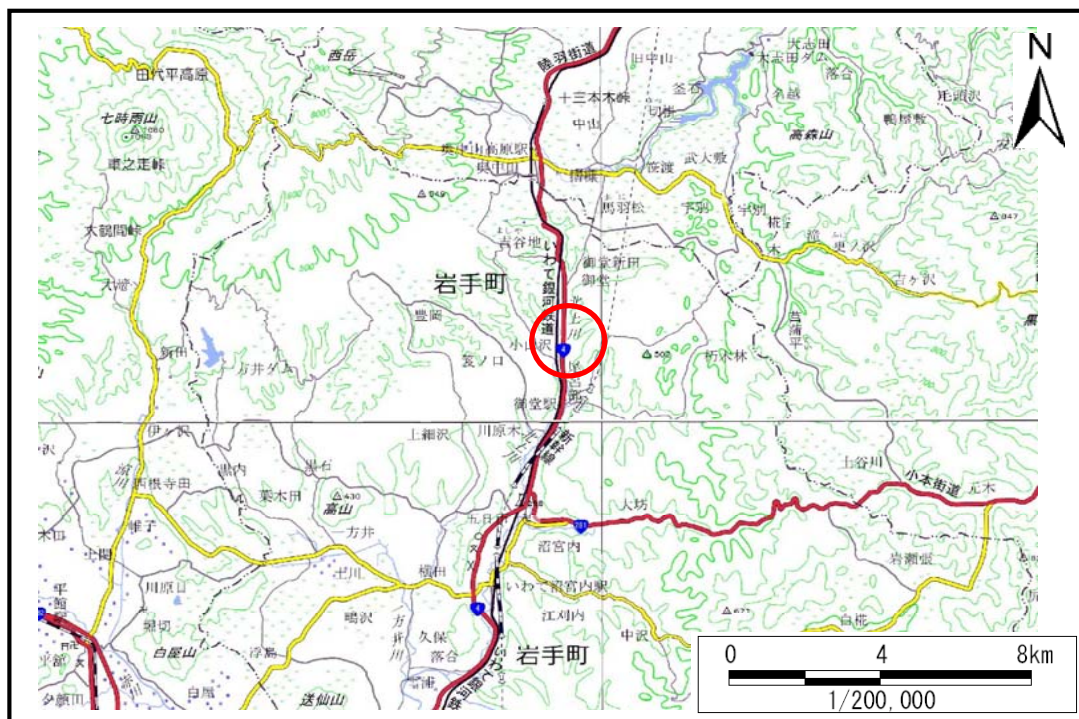


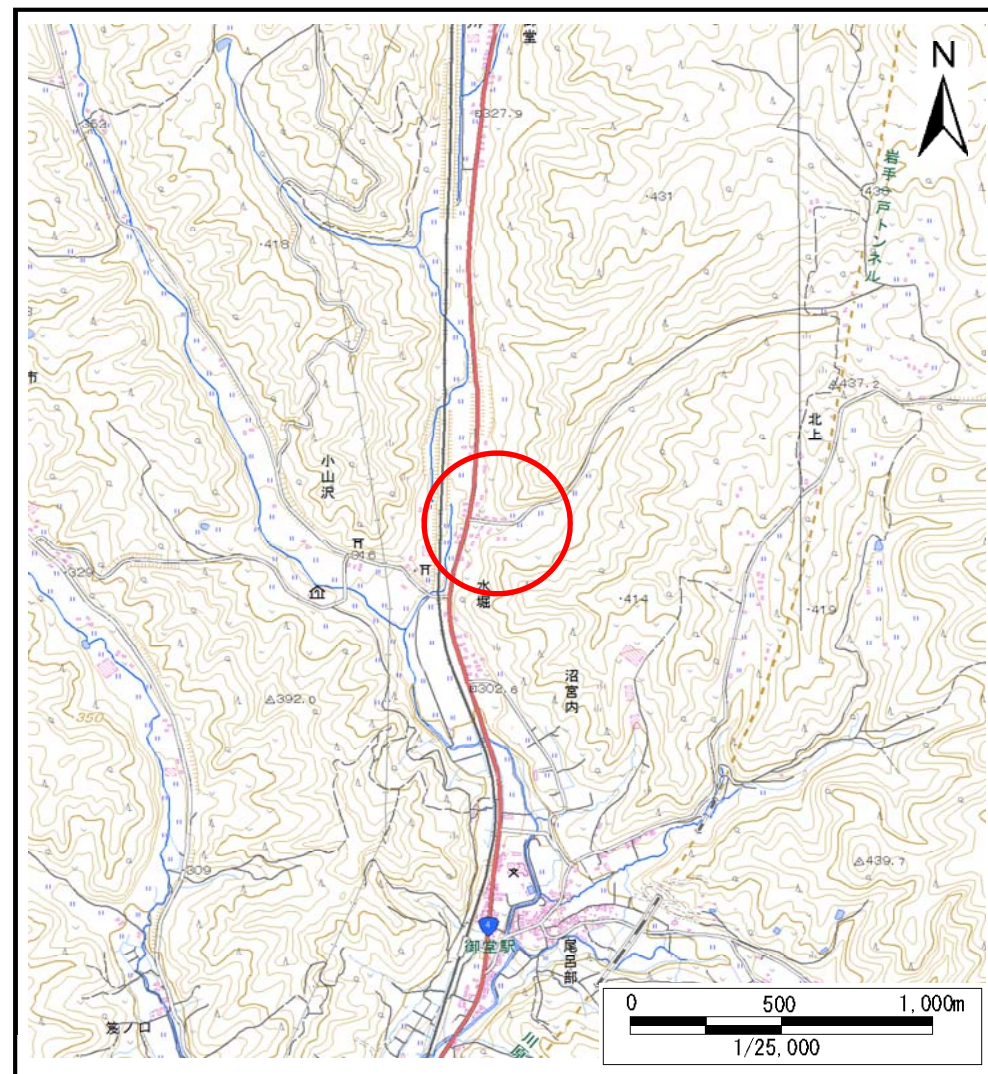
# 土砂災害防止に関する基礎調査(土石流)

表紙 位置,位置図

自然現象の種類	土石流
溪流番号	A037301-1
水系名	北上川
河川名	北上川
溪流名	館脇沢の沢-1
所在地	岩手郡岩手町沼宮内第33, 34, 35, 36地割
調査機関	盛岡広域振興局岩手土木センター



位置図(S=1:200,000)



位置図(S=1:25,000)

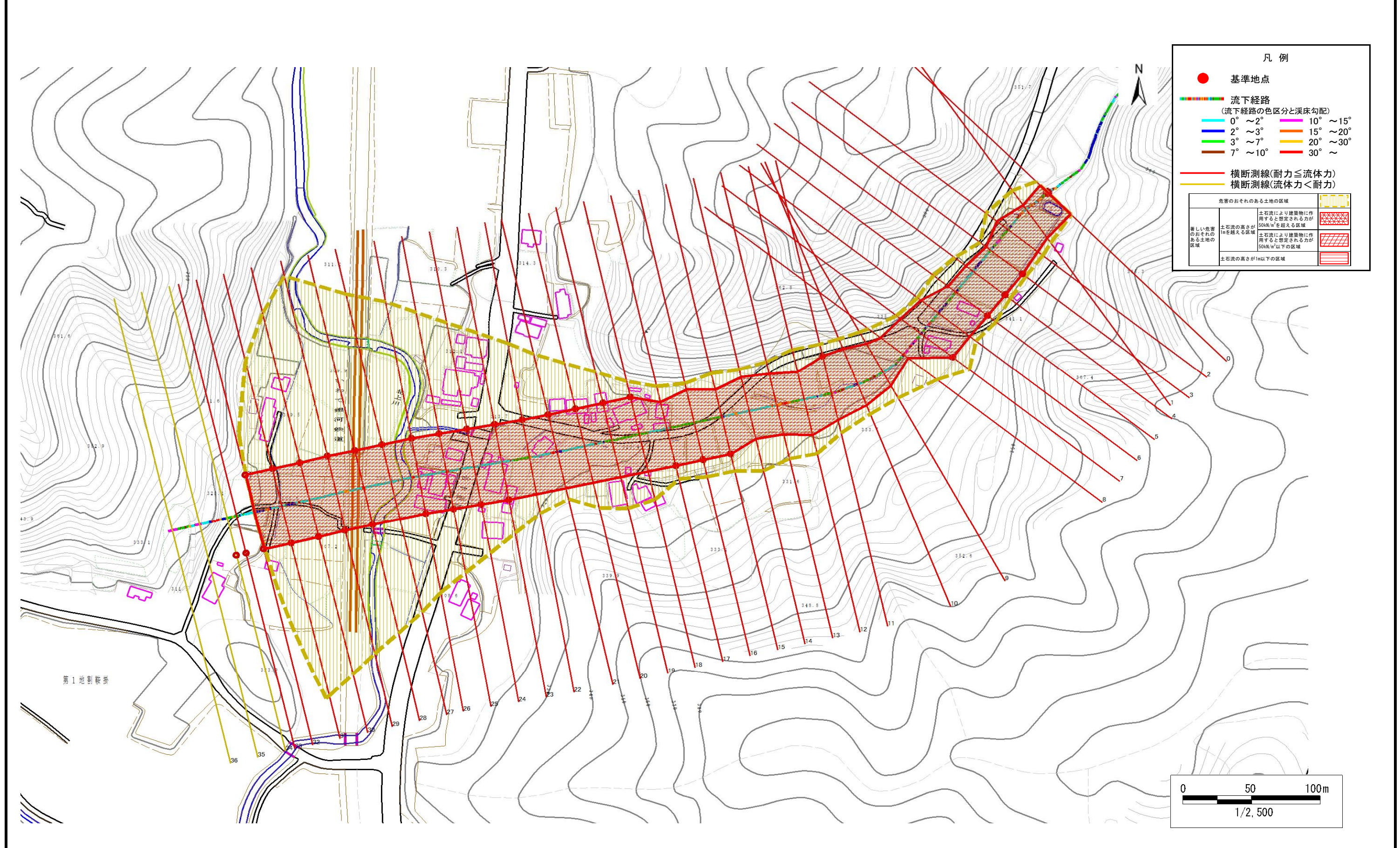


# 土石流区域調査

様式3-1 危害のおそれのある土地、著しい危害のおそれのある土地の設定図(全体図)

調査年度 平成27年度

溪流の位置	溪流番号	A037301-1	溪流名	館脇沢の沢-1	所在地	岩手郡岩手町沼宮内第33, 34, 35, 36地割
-------	------	-----------	-----	---------	-----	----------------------------





## 土石流区域調査

様式3-2 建築物に作用すると想定される衝撃に関する事項

調査年度	平成27年度
------	--------

溪流の位置	溪流番号	A037301-1	溪流名	館脇沢の沢-1	所在地	岩手郡岩手町沼宮内第33, 34, 35, 36地割	
横断測線番号	土石流の高さh(m)	土石流の流体力Fd(kN/m <sup>2</sup> )	建築物の耐力P2(kN/m <sup>2</sup> )	横断測線番号	土石流の高さh(m)	土石流の流体力Fd(kN/m <sup>2</sup> )	建築物の耐力P2(kN/m <sup>2</sup> )
No.0	1.99	14.70	4.91	No.27	1.26	10.25	6.44
No.1	2.00	15.11	4.89	No.28	1.30	9.59	6.29
No.2	1.79	12.54	5.17	No.29	1.30	9.59	6.29
No.3	1.30	9.78	6.31	No.30	1.30	9.66	6.31
No.4	1.33	9.32	6.20	No.31	1.33	9.18	6.20
No.5	1.35	8.97	6.12	No.32	1.54	6.23	5.63
No.6	1.53	12.03	5.65	No.33	1.61	5.50	5.47
No.7	1.36	8.91	6.11	No.34	2.16	2.81	4.74
No.8	2.05	21.03	4.84	No.35	0.00	0.00	0.00
No.9	1.64	15.17	5.41	No.36	0.00	0.00	0.00
No.10	1.46	12.22	5.82				
No.11	1.27	10.23	6.40				
No.12	1.42	11.41	5.92				
No.13	1.47	11.46	5.79				
No.14	1.44	11.47	5.87				
No.15	1.26	10.37	6.44				
No.16	1.27	10.17	6.39				
No.17	1.19	11.59	6.70				
No.18	1.30	9.69	6.28				
No.19	1.29	9.84	6.32				
No.20	1.36	8.91	6.11				
No.21	1.38	8.46	6.03				
No.22	1.27	10.03	6.39				
No.23	1.24	10.50	6.50				
No.24	1.22	10.91	6.59				
No.25	1.20	11.31	6.67				
No.26	1.24	10.62	6.52				