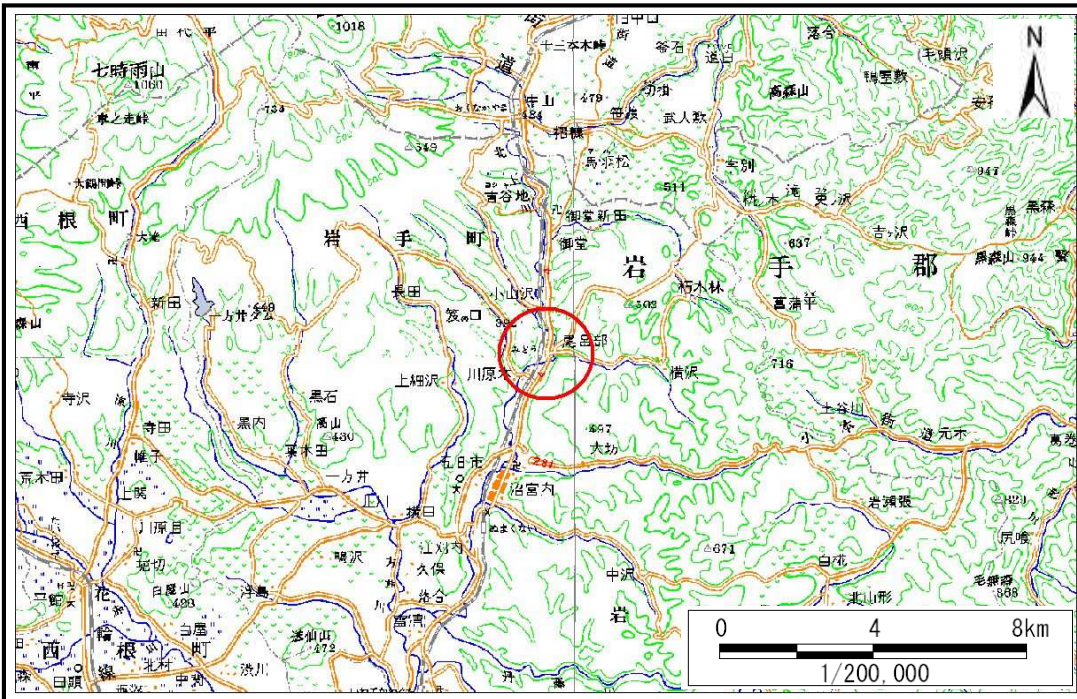


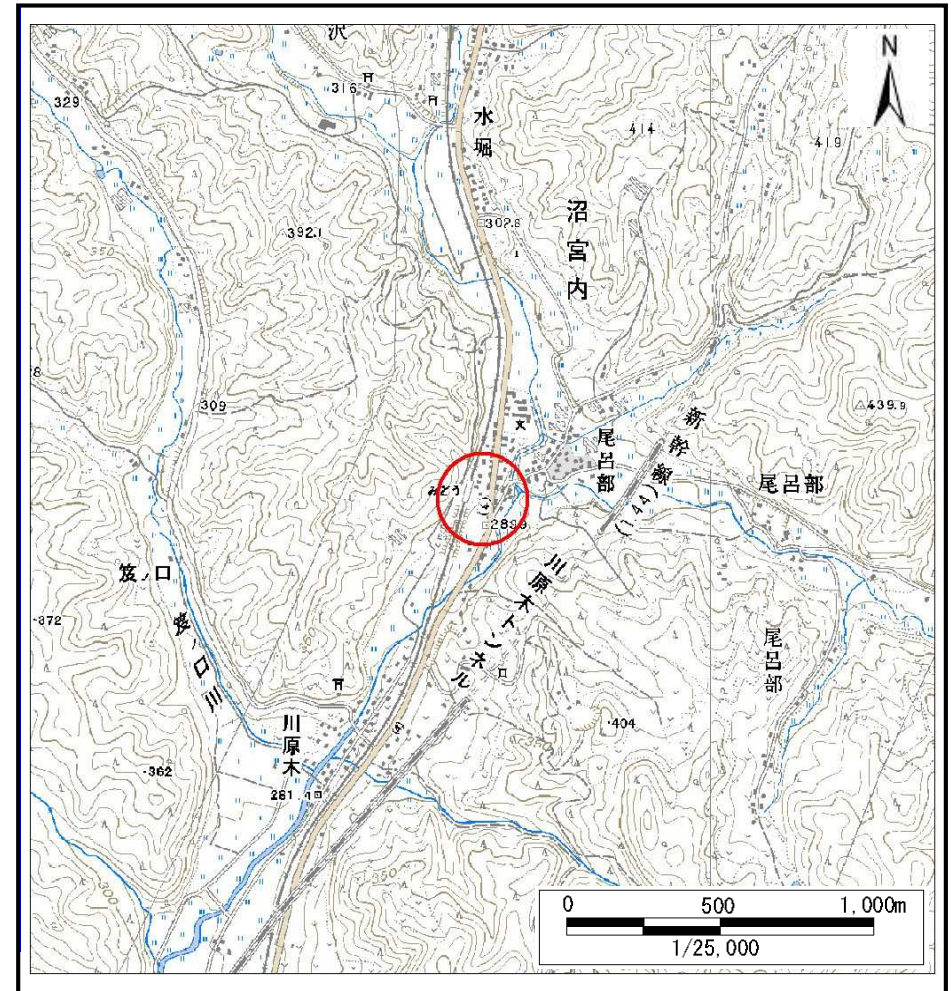
土砂災害防止に関する基礎調査(土石流)

表紙 位置,位置図

自然現象の種類	土石流
溪流番号	A037002
水系名	北上川
河川名	北上川
溪流名	尾呂部の沢
所在	岩手郡岩手町沼宮内府金
調査機関	盛岡広域振興局土木部岩手土木センター



位置図(S=1:200,000)



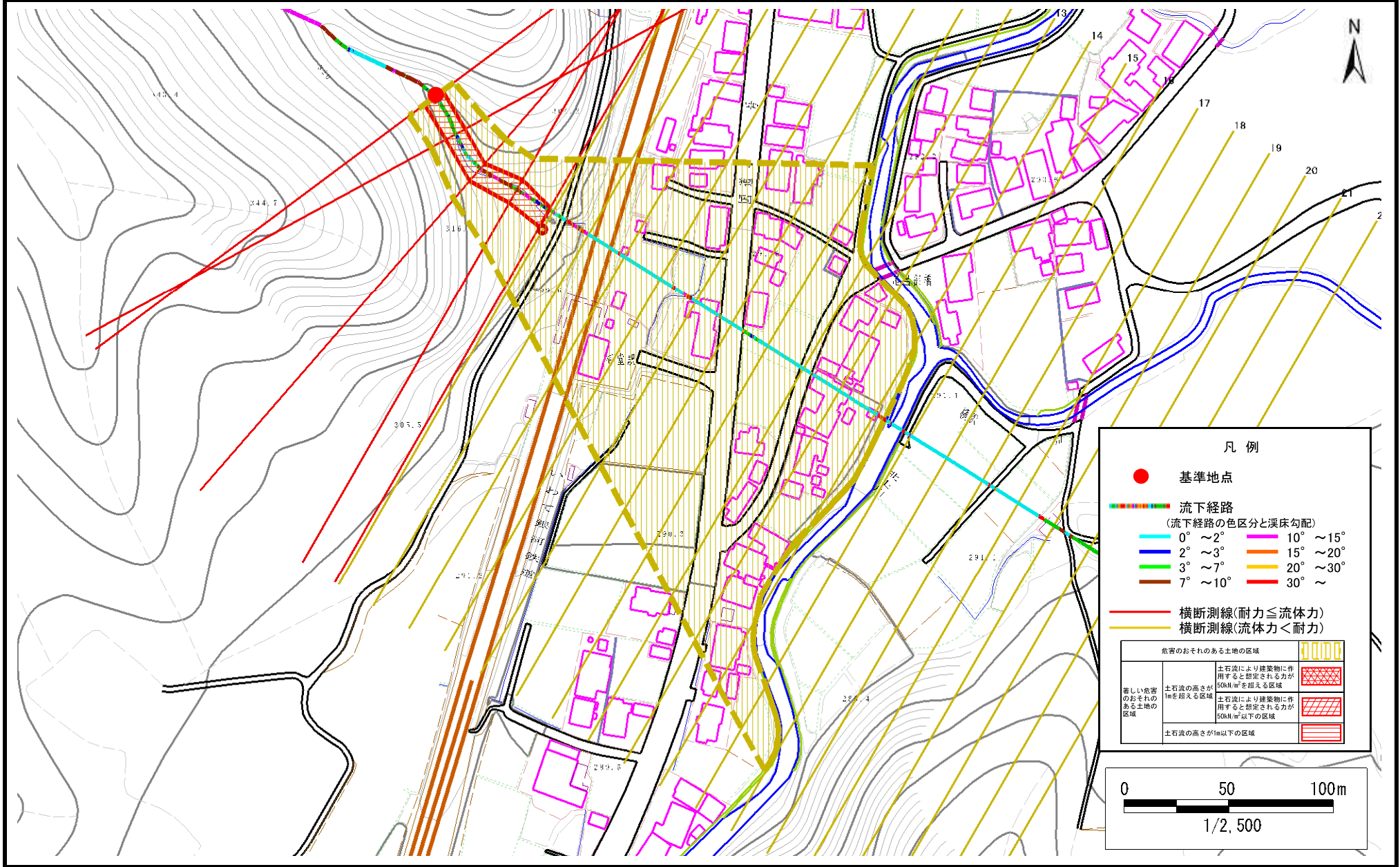
概況図(S=1:25,000)

土石流区域調査

様式3-1 危害のおそれのある土地、著しい危害のおそれのある土地の設定図

調査年度 平成23年度

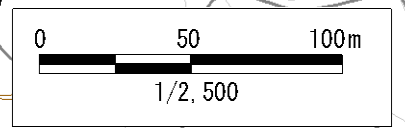
溪流の位置 溪流番号 A037002 溪流名 尾呂部の沢 所在地 岩手郡岩手町沼宮内府金



凡例

- 基準地点
- 流下経路 (流下経路の色区分と溪床勾配)
 - 0° ~ 2°
 - 2° ~ 3°
 - 3° ~ 7°
 - 7° ~ 10°
 - 10° ~ 15°
 - 15° ~ 20°
 - 20° ~ 30°
 - 30° ~
- 横断測線(耐力 ≤ 流体力)
- 横断測線(流体力 < 耐力)

危害のおそれのある土地の区域		凡例
著しい危害のおそれのある土地の区域	土石流により建築物に作用すると想定される力が 50kN/m ² を超える区域	斜線
	土石流の高さが1mを超える区域	斜線
	土石流により建築物に作用すると想定される力が 50kN/m ² 以下の区域	斜線
土石流の高さが1m以下の区域		斜線



土石流区域調書

様式3-2 建築物に作用すると想定される衝撃に関する事項

調査年度	平成23年度
------	--------

溪流の位置	溪流番号	A037002	溪流名	尾呂部の沢	所在地	岩手郡岩手町沼宮内村金
-------	------	---------	-----	-------	-----	-------------

横断測線番号	土石流の高さh(m)	土石流の流体力Fd(kN/m ²)	建築物の耐力P2(kN/m ²)	横断測線番号	土石流の高さh(m)	土石流の流体力Fd(kN/m ²)	建築物の耐力P2(kN/m ²)
No.0	0.74	15.45	9.78				
No.1	0.74	13.96	9.75				
No.2	0.72	11.76	9.98				
No.3	0.66	10.89	10.76				
No.4	0.74	12.33	9.75				
No.5	0.51	7.54	13.40				
No.6	0.50	7.96	13.73				
No.7	0.51	7.38	13.39				
No.8	0.52	6.07	13.34				
No.9	0.50	6.39	13.65				
No.10	0.52	6.04	13.34				
No.11	0.52	5.57	13.26				
No.12	0.52	5.16	13.16				
No.13	0.53	5.03	13.12				
No.14	0.54	4.07	12.71				
No.15	0.57	3.29	12.15				
No.16	0.70	1.86	10.28				
No.17	0.74	1.60	9.78				
No.18	0.77	1.45	9.45				
No.19	0.00	0.00	0.00				
No.20	0.00	0.00	0.00				
No.21	0.00	0.00	0.00				
No.22	0.00	0.00	0.00				