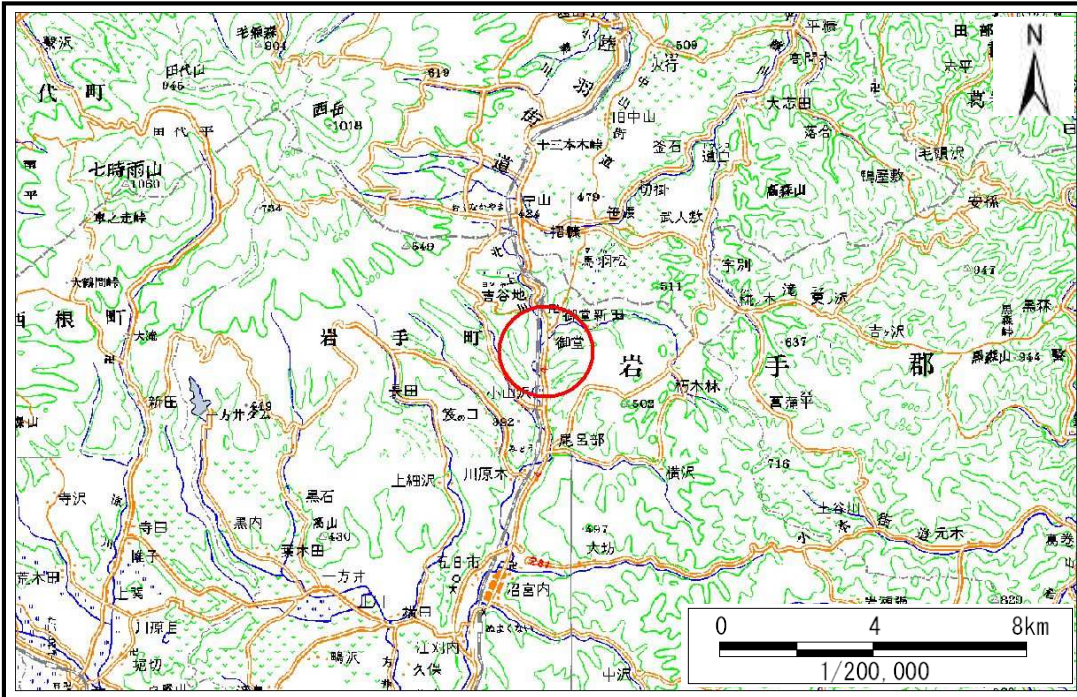


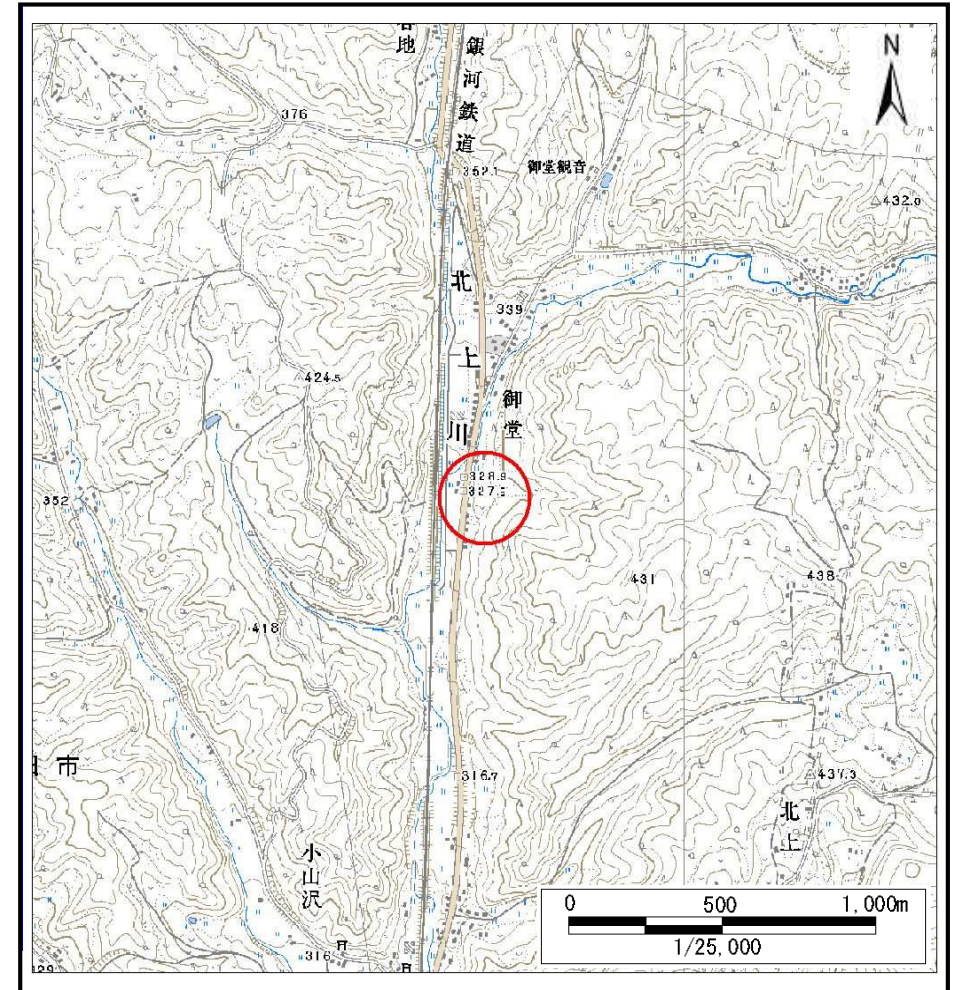
# 土砂災害防止に関する基礎調査(土石流)

表紙 位置,位置図

自然現象の種類	土石流
溪流番号	A037001
水系名	北上川
河川名	北上川
溪流名	御堂の沢
所在	岩手郡岩手町沼宮内館脇沢
調査機関	盛岡広域振興局土木部岩手土木センター



位置図(S=1:200,000)



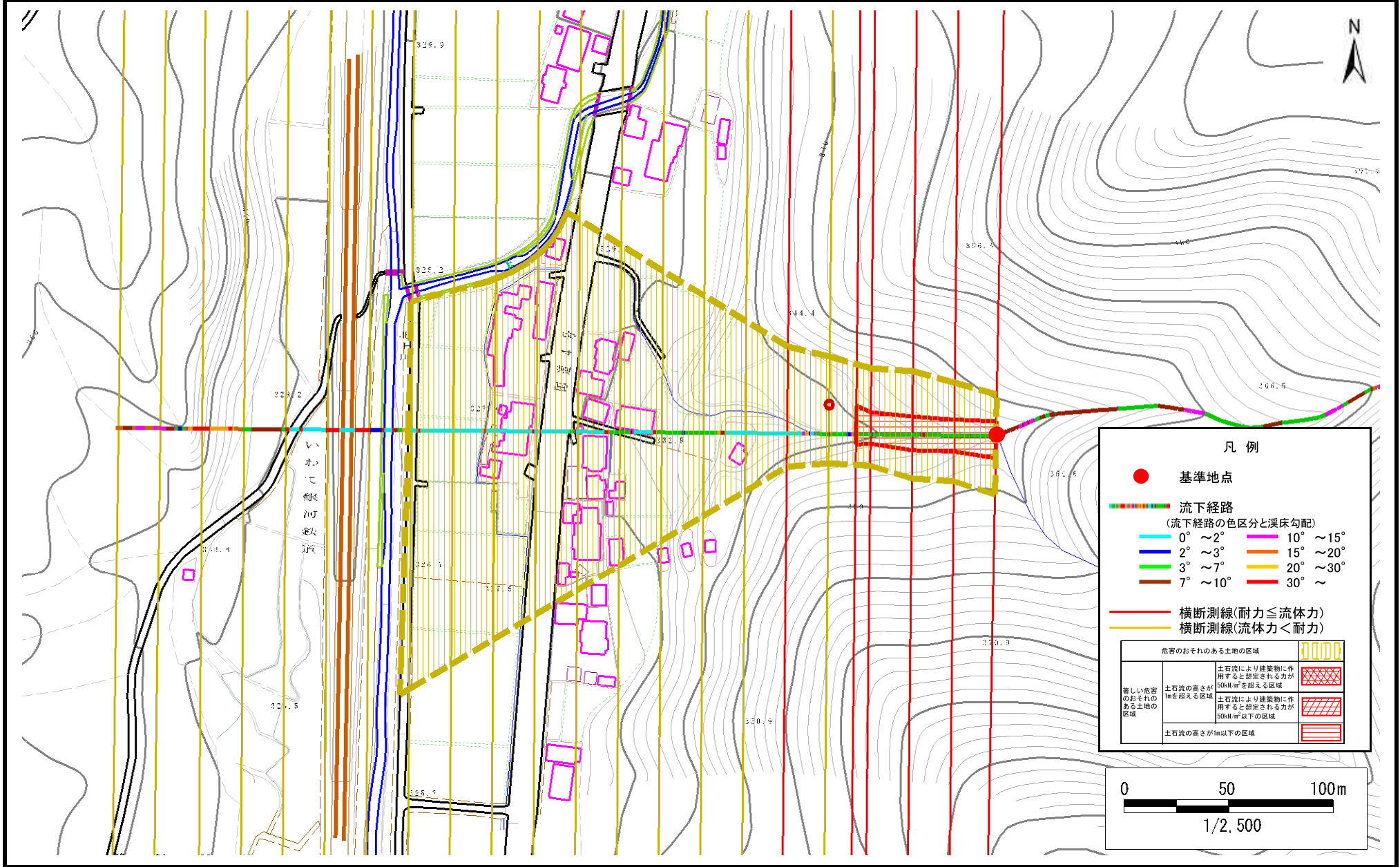
概況図(S=1:25,000)

# 土石流区域調査

様式3-1 危害のおそれのある土地、著しい危害のおそれのある土地の設定図

調査年度 平成23年度

溪流の位置 溪流番号 A037001 溪流名 御堂の沢 所在地 岩手郡岩手町沼宮内館脇沢



# 土石流区域調書

様式3-2 建築物に作用すると想定される衝撃に関する事項

調査年度	平成23年度
------	--------

溪流の位置	溪流番号	A037001	溪流名	御堂の沢	所在地	岩手郡岩手町沼宮内館脇沢
-------	------	---------	-----	------	-----	--------------

横断測線番号	土石流の高さh(m)	土石流の流体力Fd(kN/m <sup>2</sup> )	建築物の耐力P2(kN/m <sup>2</sup> )	横断測線番号	土石流の高さh(m)	土石流の流体力Fd(kN/m <sup>2</sup> )	建築物の耐力P2(kN/m <sup>2</sup> )
No.0	0.85	17.08	8.66				
No.1	0.93	16.84	8.11				
No.2	0.89	15.05	8.36				
No.3	0.93	15.89	8.10				
No.4	0.82	13.12	8.96				
No.5	0.64	9.52	11.00				
No.6	1.04	17.66	7.40				
No.7	0.66	8.12	10.73				
No.8	0.66	8.07	10.72				
No.9	0.67	7.42	10.65				
No.10	0.67	7.03	10.59				
No.11	0.68	6.50	10.49				
No.12	0.68	6.51	10.50				
No.13	0.69	6.01	10.37				
No.14	0.70	5.56	10.24				
No.15	0.73	4.62	9.86				
No.16	0.76	4.05	9.55				
No.17	0.77	3.83	9.42				
No.18	0.89	2.58	8.39				
No.19	1.41	0.93	5.95				
No.20	0.00	0.00	0.00				
No.21	0.00	0.00	0.00				
No.22	0.00	0.00	0.00				