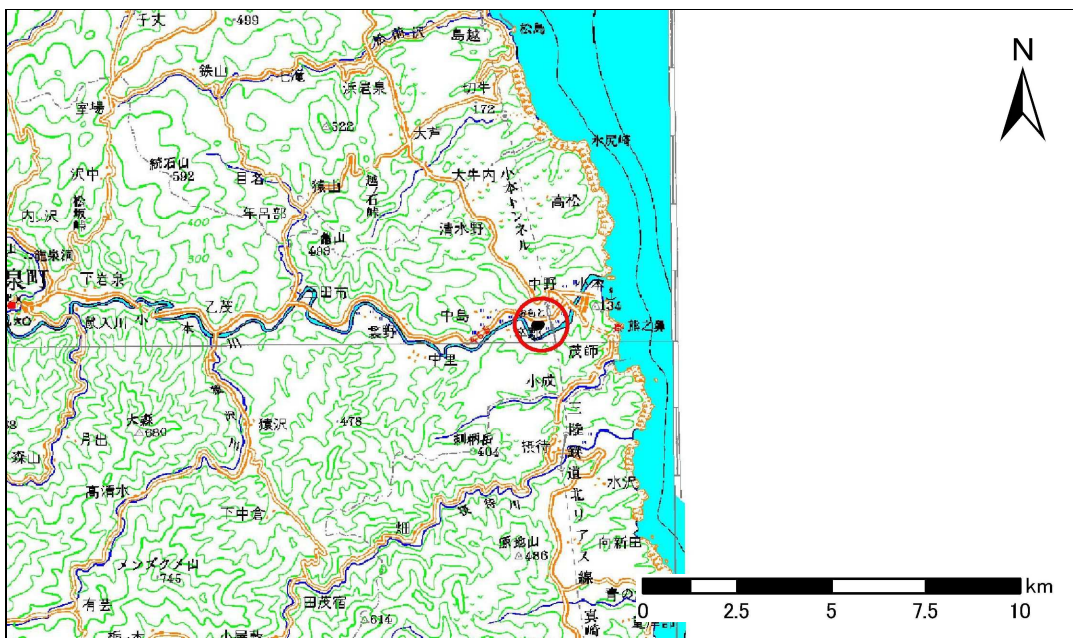


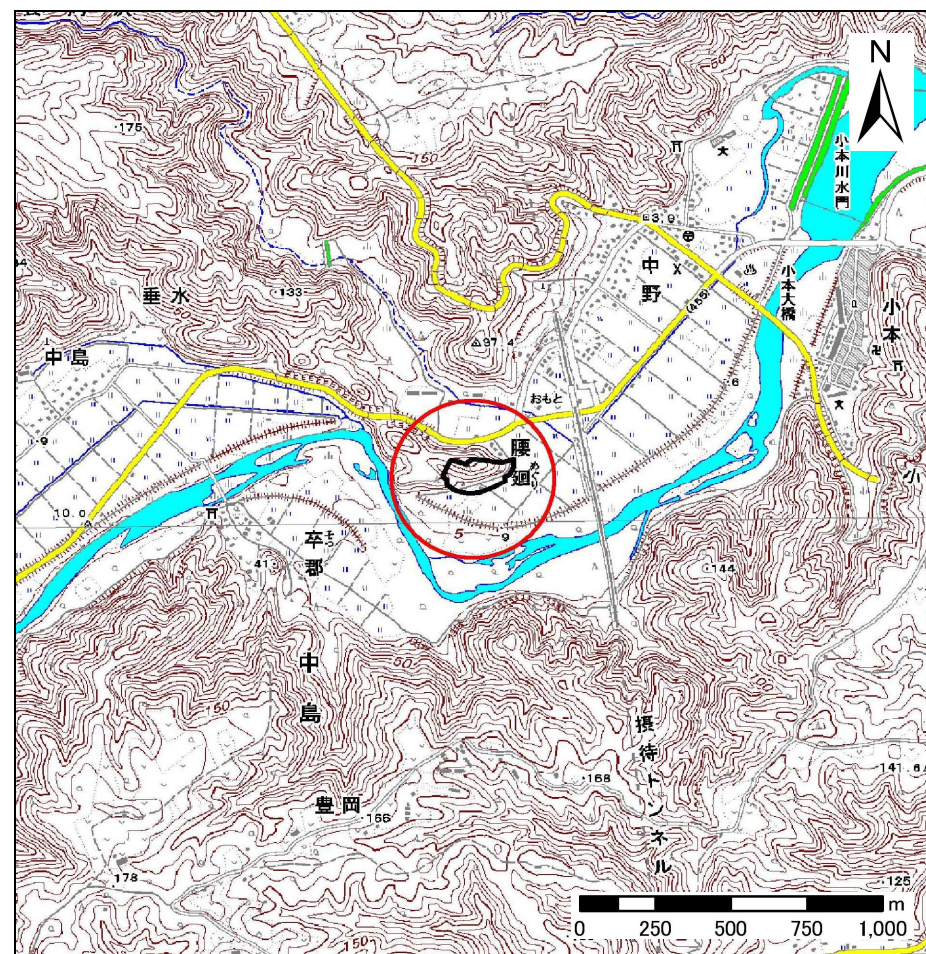
土砂災害防止に関する基礎調査(急傾斜地の崩壊)

表紙 概況、位置図

自然現象の種類	急傾斜地の崩壊
箇所番号	483N0014
箇所名	長内2
所在地	岩手県下閉伊郡岩泉町中島字長内
調査機関	沿岸広域振興局土木部岩泉土木センター



位置図(S=1:200,000)



概況図(S=1:25,000)

急傾斜地の崩壊区域調査

様式3-1 危害のおそれのある土地、著しい危害のおそれのある土地の設定図

調査年度

平成24年度

急傾斜地の位置

箇所番号

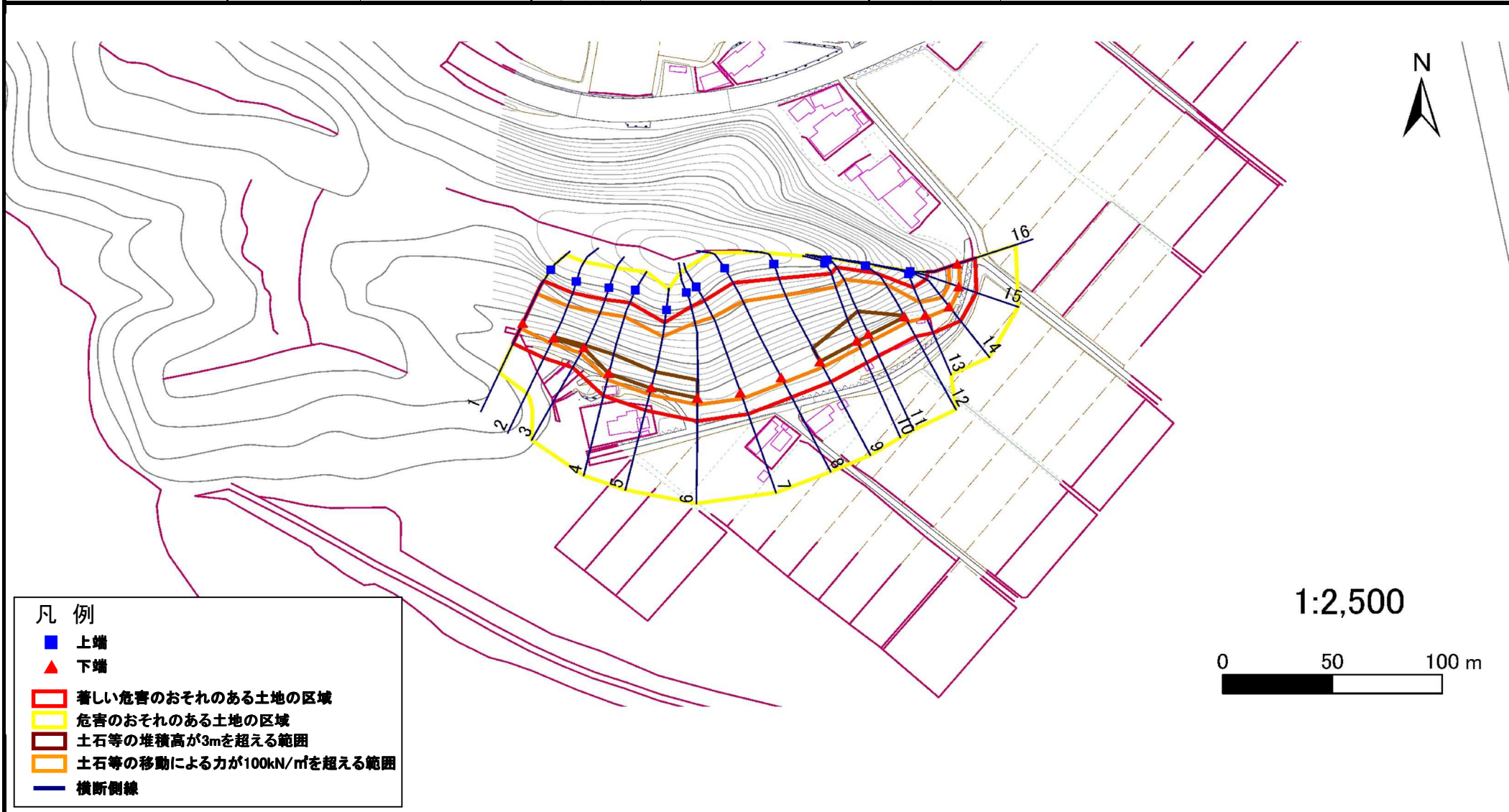
483N0014

箇所名

長内2

所在地

岩手県下閉伊郡岩泉町中島字長内



凡例

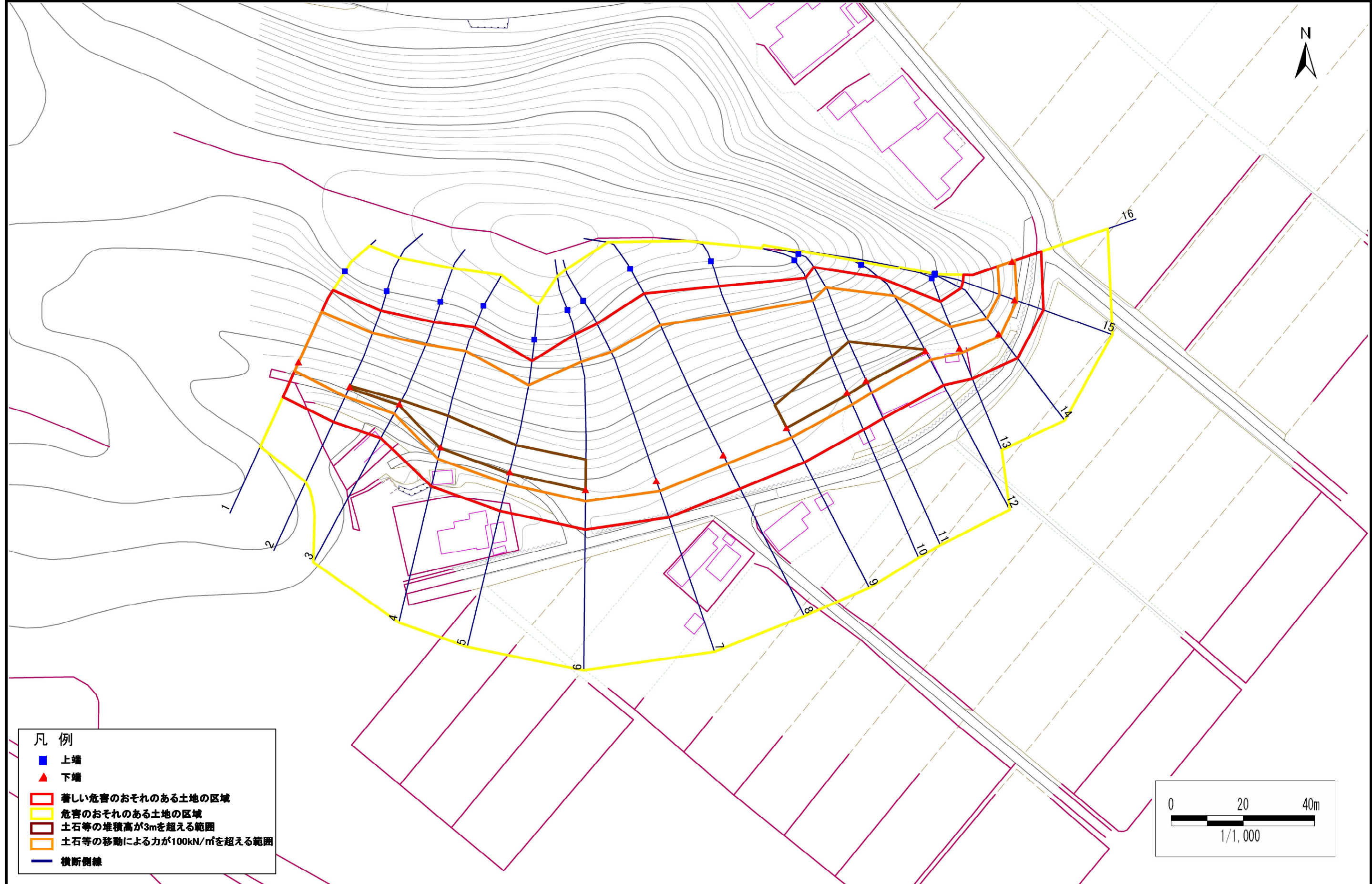
- 上端
- ▲ 下端
- 著しい危害のおそれのある土地の区域
- 危害のおそれのある土地の区域
- 土石等の堆積高が3mを超える範囲
- 土石等の移動による力が100kN/m²を超える範囲
- 横断側線

急傾斜地の崩壊区域調査

様式3-1 危害のおそれのある土地、著しい危害のおそれのある土地の設定図

調査年度 平成24年度

急傾斜地の位置	箇所番号	483N0014	箇所名	長内2	所在地	岩手県下閉伊郡岩泉町中島字長内
---------	------	----------	-----	-----	-----	-----------------



急傾斜地の崩壊区域調書

様式3-2 建築物に作用すると想定される衝撃に関する事項(1/2)

調査年度

平成24年度

急傾斜地の位置		箇所番号 483N0014			箇所名 長内2				所在地 岩手県下閉伊郡岩泉町中島字長内							
横断 測線 番号	急傾斜地の下端に隣接する土地								急傾斜地内							
	土石等の移動の高さと力の大きさ				土石等の堆積高さと力の大きさ				土石等の移動の高さと力の大きさ				土石等の堆積高さと力の大きさ			
	区 分	高さ (m)	下端からの距離 (m)	力の大きさ (kN/m ²)	区 分	下端からの水平 距離(m)	高さ (m)	力の大きさ (kN/m ²)	区 分	高さ (m)	上端からの比高 (m)	力の大きさ (kN/m ²)	区 分	上端からの比高 (m)	高さ (m)	力の大きさ (kN/m ²)
1	100kN/m ² を超える	1.00	0.00 ~ 2.74	143.22	3mを超える	- ~ -	-	-	100kN/m ² を超える	1.00	10.57 ~ 22.98	143.22	3mを超える	- ~ -	-	-
	それ以外	1.00	2.74 ~ 10.52	100.00	それ以外	0.00 ~ 10.52	2.76	13.97	それ以外	1.00	5.00 ~ 10.57	100.00	それ以外	5.00 ~ 22.98	2.76	13.97
2	100kN/m ² を超える	1.00	0.00 ~ 2.98	147.30	3mを超える	0.00 ~ 0.40	3.23	16.34	100kN/m ² を超える	1.00	10.85 ~ 25.21	147.30	3mを超える	25.00 ~ 25.21	3.23	16.34
	それ以外	1.00	2.98 ~ 10.76	100.00	それ以外	0.40 ~ 10.76	3.00	15.16	それ以外	1.00	5.00 ~ 10.85	100.00	それ以外	5.00 ~ 25.00	3.00	15.16
3	100kN/m ² を超える	1.00	0.00 ~ 3.06	148.78	3mを超える	0.00 ~ 0.31	3.18	16.06	100kN/m ² を超える	1.00	10.69 ~ 26.00	148.78	3mを超える	25.00 ~ 26.00	3.18	16.06
	それ以外	1.00	3.06 ~ 10.85	100.00	それ以外	0.31 ~ 10.85	3.00	15.16	それ以外	1.00	5.00 ~ 10.69	100.00	それ以外	5.00 ~ 25.00	3.00	15.16
4	100kN/m ² を超える	1.00	0.00 ~ 3.35	153.88	3mを超える	0.00 ~ 0.32	3.17	16.02	100kN/m ² を超える	1.00	10.53 ~ 32.00	153.88	3mを超える	25.00 ~ 32.00	3.17	16.02
	それ以外	1.00	3.35 ~ 11.14	100.00	それ以外	0.32 ~ 11.14	3.00	15.16	それ以外	1.00	5.00 ~ 10.53	100.00	それ以外	5.00 ~ 25.00	3.00	15.16
5	100kN/m ² を超える	1.00	0.00 ~ 3.44	155.36	3mを超える	0.00 ~ 0.50	3.28	16.56	100kN/m ² を超える	1.00	10.66 ~ 31.43	155.36	3mを超える	25.00 ~ 31.43	3.28	16.56
	それ以外	1.00	3.44 ~ 11.22	100.00	それ以外	0.50 ~ 11.22	3.00	15.16	それ以外	1.00	5.00 ~ 10.66	100.00	それ以外	5.00 ~ 25.00	3.00	15.16
6	100kN/m ² を超える	1.00	0.00 ~ 3.22	151.49	3mを超える	0.00 ~ 0.10	3.05	15.43	100kN/m ² を超える	1.00	10.65 ~ 36.00	151.49	3mを超える	30.00 ~ 36.00	3.05	15.43
	それ以外	1.00	3.22 ~ 11.00	100.00	それ以外	0.10 ~ 11.00	3.00	15.16	それ以外	1.00	5.00 ~ 10.65	100.00	それ以外	5.00 ~ 30.00	3.00	15.16
7	100kN/m ² を超える	1.00	0.00 ~ 2.96	147.00	3mを超える	- ~ -	-	-	100kN/m ² を超える	1.00	10.91 ~ 36.44	147.00	3mを超える	- ~ -	-	-
	それ以外	1.00	2.96 ~ 10.75	100.00	それ以外	0.00 ~ 10.75	2.98	15.05	それ以外	1.00	5.00 ~ 10.91	100.00	それ以外	5.00 ~ 36.44	2.98	15.05
8	100kN/m ² を超える	1.00	0.00 ~ 2.67	142.03	3mを超える	- ~ -	-	-	100kN/m ² を超える	1.00	11.30 ~ 36.88	142.03	3mを超える	- ~ -	-	-
	それ以外	1.00	2.67 ~ 10.45	100.00	それ以外	0.00 ~ 10.45	2.91	14.72	それ以外	1.00	5.00 ~ 11.30	100.00	それ以外	5.00 ~ 36.88	2.91	14.72
9	100kN/m ² を超える	1.00	0.00 ~ 3.02	147.97	3mを超える	0.00 ~ 0.00	3.00	15.17	100kN/m ² を超える	1.00	10.80 ~ 34.90	147.97	3mを超える	30.00 ~ 34.90	3.00	15.17
	それ以外	1.00	3.02 ~ 10.80	100.00	それ以外	0.00 ~ 10.80	3.00	15.16	それ以外	1.00	5.00 ~ 10.80	100.00	それ以外	5.00 ~ 30.00	3.00	15.16
10	100kN/m ² を超える	1.00	0.00 ~ 3.59	158.13	3mを超える	0.00 ~ 0.56	3.32	16.76	100kN/m ² を超える	1.00	10.75 ~ 34.35	158.13	3mを超える	25.00 ~ 34.35	3.32	16.76
	それ以外	1.00	3.59 ~ 11.38	100.00	それ以外	0.56 ~ 11.38	3.00	15.16	それ以外	1.00	5.00 ~ 10.75	100.00	それ以外	5.00 ~ 25.00	3.00	15.16
11	100kN/m ² を超える	1.00	0.00 ~ 3.63	158.83	3mを超える	0.00 ~ 0.56	3.32	16.78	100kN/m ² を超える	1.00	10.76 ~ 35.28	158.83	3mを超える	25.00 ~ 35.28	3.32	16.78
	それ以外	1.00	3.63 ~ 11.42	100.00	それ以外	0.56 ~ 11.42	3.00	15.16	それ以外	1.00	5.00 ~ 10.76	100.00	それ以外	5.00 ~ 25.00	3.00	15.16
12	100kN/m ² を超える	1.00	0.00 ~ 2.99	147.54	3mを超える	0.00 ~ 0.26	3.15	15.91	100kN/m ² を超える	1.00	10.62 ~ 25.28	147.54	3mを超える	25.00 ~ 25.28	3.15	15.91
	それ以外	1.00	2.99 ~ 10.78	100.00	それ以外	0.26 ~ 10.78	3.00	15.16	それ以外	1.00	5.00 ~ 10.62	100.00	それ以外	5.00 ~ 25.00	3.00	15.16
13	100kN/m ² を超える	1.00	0.00 ~ 1.38	120.91	3mを超える	- ~ -	-	-	100kN/m ² を超える	1.00	10.59 ~ 15.28	120.91	3mを超える	- ~ -	-	-
	それ以外	1.00	1.38 ~ 9.16	100.00	それ以外	0.00 ~ 9.16	2.32	11.73	それ以外	1.00	5.00 ~ 10.59	100.00	それ以外	5.00 ~ 15.28	2.32	11.73
14	100kN/m ² を超える	1.00	0.00 ~ 0.78	111.57	3mを超える	- ~ -	-	-	100kN/m ² を超える	1.00	11.84 ~ 15.10	111.57	3mを超える	- ~ -	-	-
	それ以外	1.00	0.78 ~ 8.56	100.00	それ以外	0.00 ~ 8.56	2.14	10.84	それ以外	1.00	5.00 ~ 11.84	100.00	それ以外	5.00 ~ 15.10	2.14	10.84
15	100kN/m ² を超える	1.00	0.00 ~ 0.71	110.51	3mを超える	- ~ -	-	-	100kN/m ² を超える	1.00	11.62 ~ 14.39	110.51	3mを超える	- ~ -	-	-
	それ以外	1.00	0.71 ~ 8.49	100.00	それ以外	0.00 ~ 8.49	1.99	10.05	それ以外	1.00	5.00 ~ 11.62	100.00	それ以外	5.00 ~ 14.39	1.99	10.05

急傾斜地の崩壊区域調書

様式3-2 建築物に作用すると想定される衝撃に関する事項(2/2)

調査年度 平成24年度

急傾斜地の位置		箇所番号 483N0014			箇所名		長内2		所在地		岩手県下閉伊郡岩泉町中島字長内					
横断 測線 番号	急傾斜地の下端に隣接する土地								急傾斜地内							
	土石等の移動の高さと力の大きさ				土石等の堆積高さと力の大きさ				土石等の移動の高さと力の大きさ				土石等の堆積高さと力の大きさ			
	区分	高さ (m)	下端からの距離 (m)	力の大きさ (kN/m ²)	区分	下端からの水平 距離(m)	高さ (m)	力の大きさ (kN/m ²)	区分	高さ (m)	上端からの比高 (m)	力の大きさ (kN/m ²)	区分	上端からの比高 (m)	高さ (m)	力の大きさ (kN/m ²)
16	100kN/m ² を超える	1.00	0.00 ~ 0.73	110.86	3mを超える	- ~ -	-	-	100kN/m ² を超える	1.00	11.32 ~ 14.00	110.86	3mを超える	- ~ -	-	-
	それ以外	1.00	0.73 ~ 8.51	100.00	それ以外	0.00 ~ 8.51	2.01	10.18	それ以外	1.00	5.00 ~ 11.32	100.00	それ以外	5.00 ~ 14.00	2.01	10.18
	100kN/m ² を超える		~		3mを超える	~			100kN/m ² を超える		~		3mを超える	~		
	それ以外		~		それ以外	~			それ以外		~		それ以外	~		
	100kN/m ² を超える		~		3mを超える	~			100kN/m ² を超える		~		3mを超える	~		
	それ以外		~		それ以外	~			それ以外		~		それ以外	~		
	100kN/m ² を超える		~		3mを超える	~			100kN/m ² を超える		~		3mを超える	~		
	それ以外		~		それ以外	~			それ以外		~		それ以外	~		
	100kN/m ² を超える		~		3mを超える	~			100kN/m ² を超える		~		3mを超える	~		
	それ以外		~		それ以外	~			それ以外		~		それ以外	~		
	100kN/m ² を超える		~		3mを超える	~			100kN/m ² を超える		~		3mを超える	~		
	それ以外		~		それ以外	~			それ以外		~		それ以外	~		
	100kN/m ² を超える		~		3mを超える	~			100kN/m ² を超える		~		3mを超える	~		
	それ以外		~		それ以外	~			それ以外		~		それ以外	~		
	100kN/m ² を超える		~		3mを超える	~			100kN/m ² を超える		~		3mを超える	~		
	それ以外		~		それ以外	~			それ以外		~		それ以外	~		
	100kN/m ² を超える		~		3mを超える	~			100kN/m ² を超える		~		3mを超える	~		
	それ以外		~		それ以外	~			それ以外		~		それ以外	~		
	100kN/m ² を超える		~		3mを超える	~			100kN/m ² を超える		~		3mを超える	~		
	それ以外		~		それ以外	~			それ以外		~		それ以外	~		
	100kN/m ² を超える		~		3mを超える	~			100kN/m ² を超える		~		3mを超える	~		
	それ以外		~		それ以外	~			それ以外		~		それ以外	~		