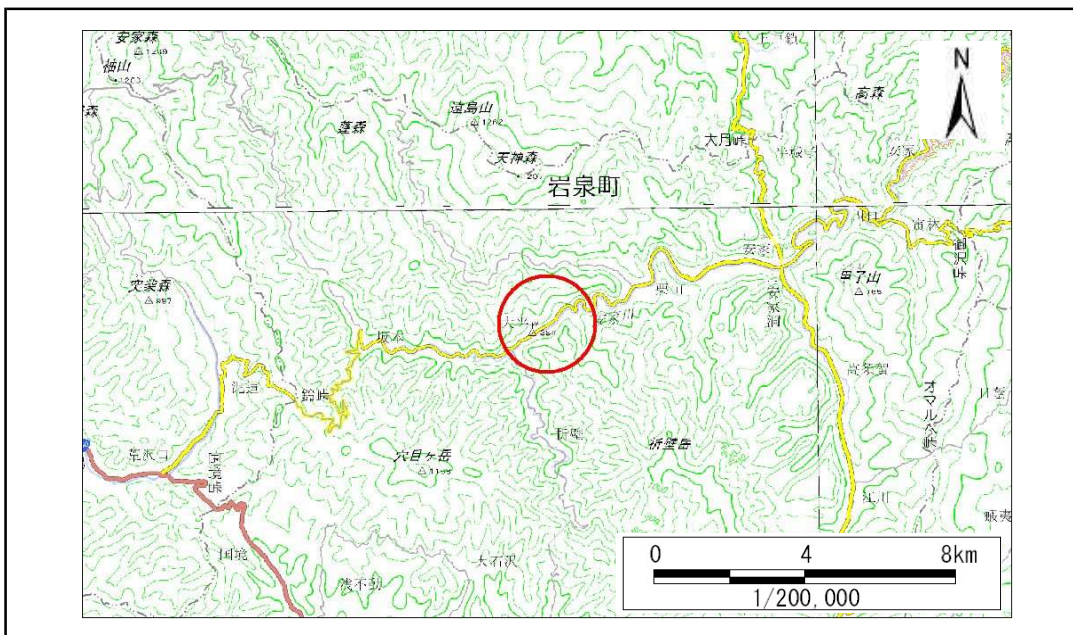


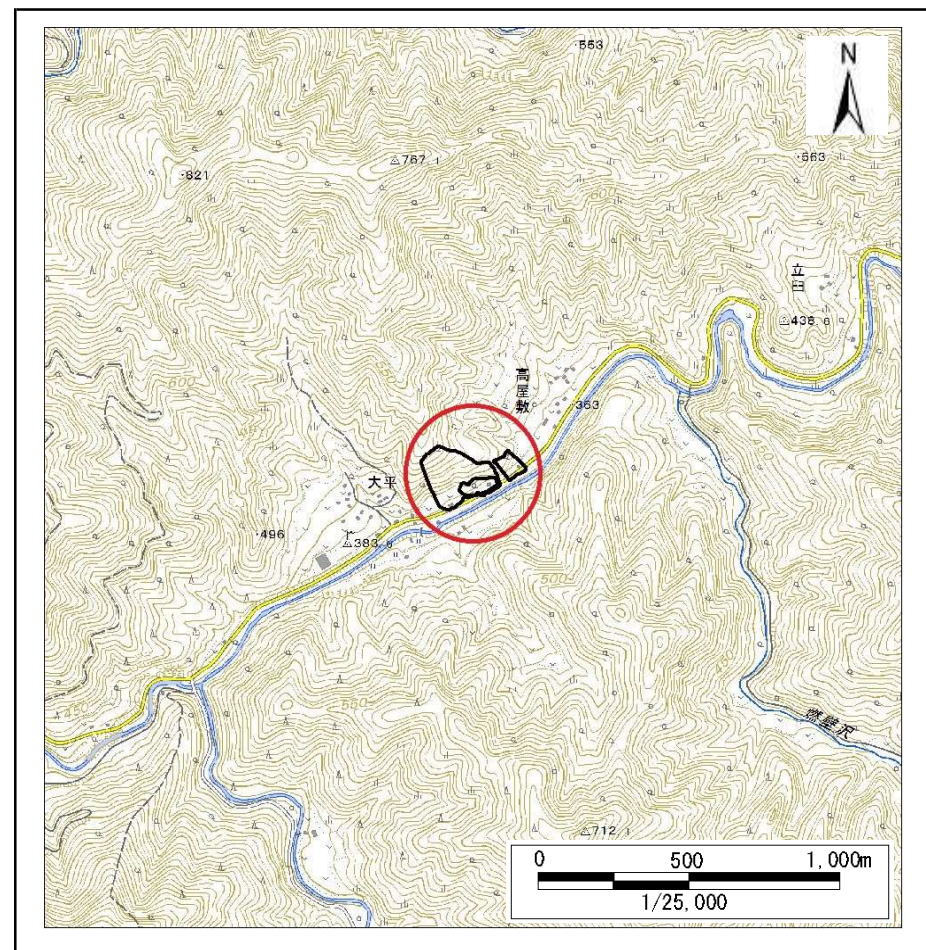
土砂災害防止に関する基礎調査(急傾斜地の崩壊)

表紙 概況、位置図

自然現象の種類	急傾斜地の崩壊
箇所番号	483N0001
箇所名	大平6号
所在地	岩泉町安家大平
調査機関	岩手県沿岸広域振興局岩泉土木センター



概況図(S=1:200,000)



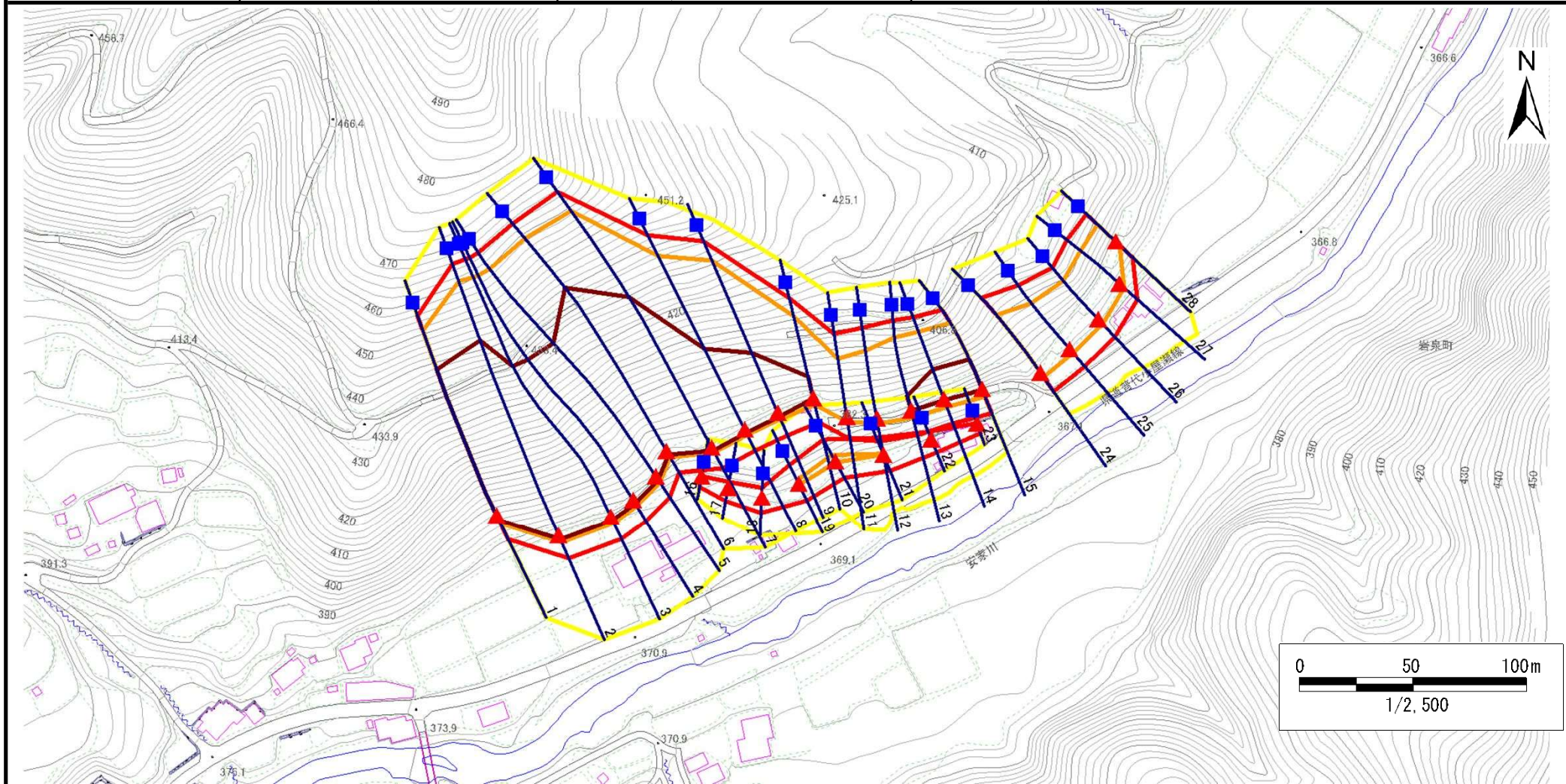
位置図(S=1:25,000)

急傾斜地の崩壊区域調書

様式3-1 危害のおそれのある土地、著しい危害のおそれのある土地の設定図

調査年度 平成28年度

急傾斜地の位置 箇所番号 483N0001 箇所名 大平6号 所在地 岩泉町安家大平



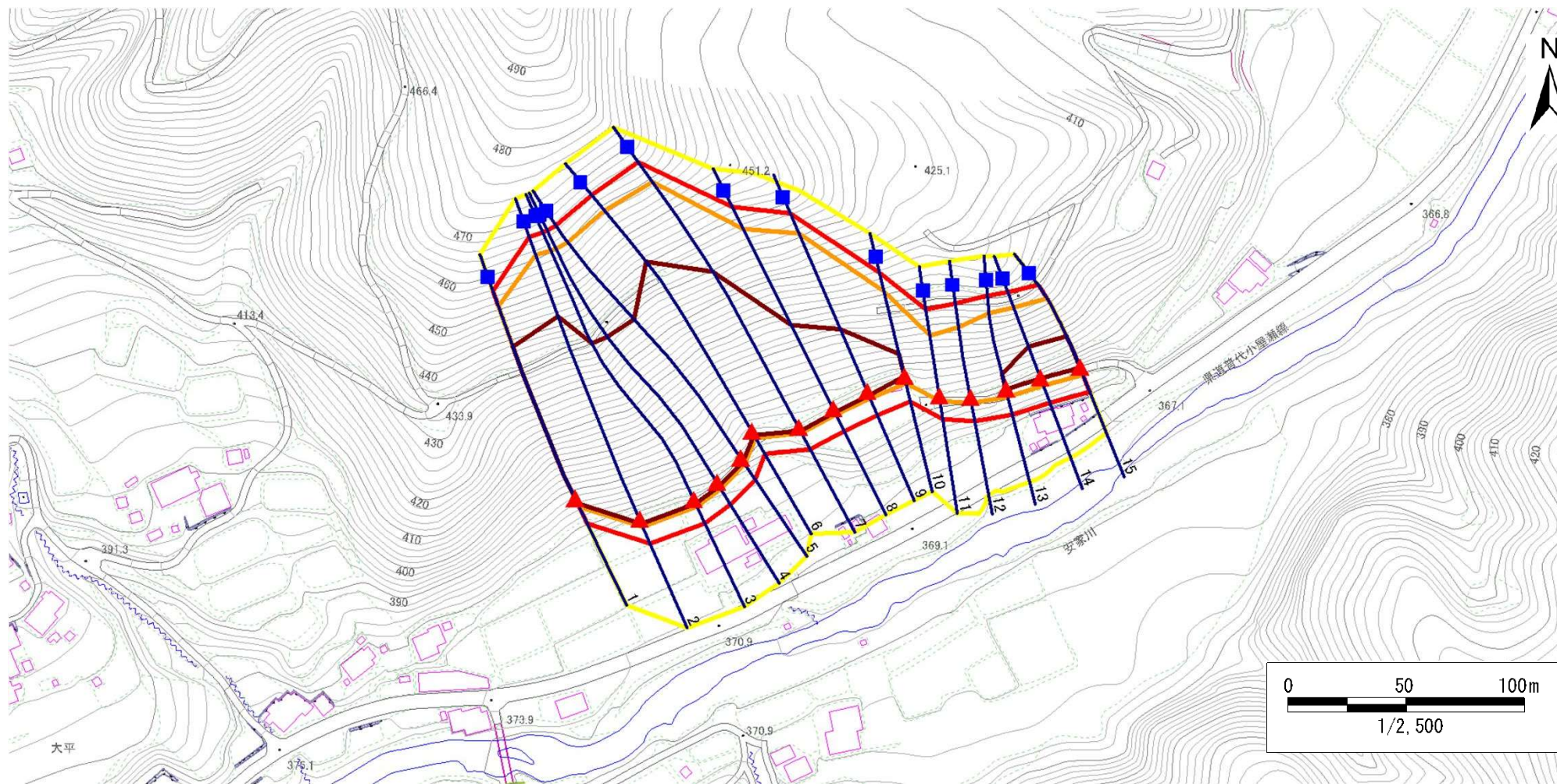
- | | | | | |
|-----------|--|--|--|--|
| 凡例 | ■ 上端 | — 横断測線 | 危害のおそれのある土地の区域 | 土石等の移動による力が100kN/m ² を超える範囲 |
| | ▲ 下端 | | 著しい危害のおそれのある土地の区域 | 土石等の堆積高が3mを超える範囲 |

急傾斜地の崩壊区域調書

様式3-1 危害のおそれのある土地、著しい危害のおそれのある土地の設定図(1/3)

調査年度 平成28年度

急傾斜地の位置 箇所番号 483N0001 箇所名 大平6号 所在地 岩泉町安家大平



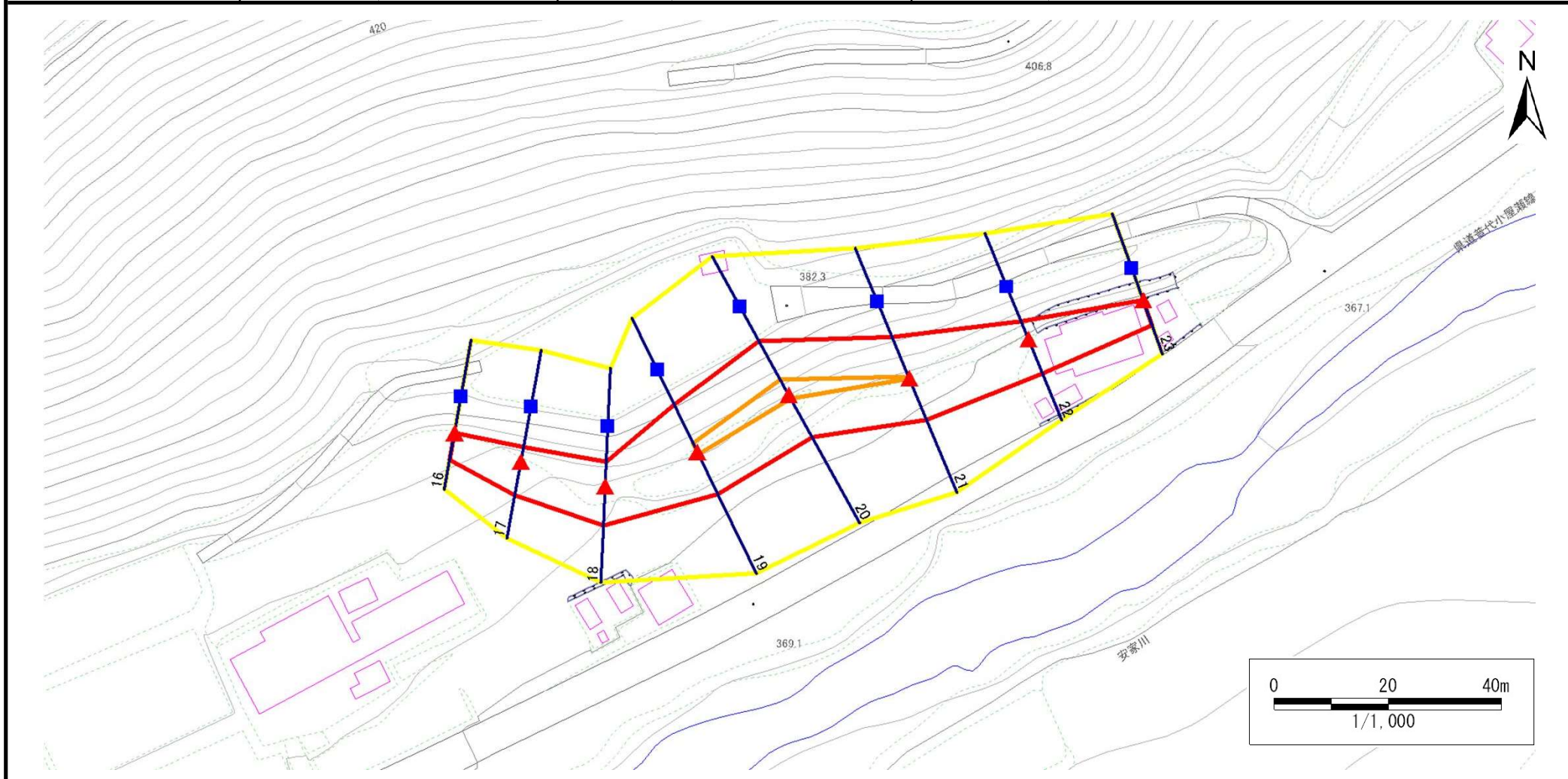
- | | | | | |
|-----------|--|--|--|--|
| 凡例 | ■ 上端 | — 横断測線 | 危害のおそれのある土地の区域 | 土石等の移動による力が100kN/m ² を超える範囲 |
| | ▲ 下端 | | 著しい危害のおそれのある土地の区域 | 土石等の堆積高が3mを超える範囲 |

急傾斜地の崩壊区域調書

様式3-1 危害のおそれのある土地、著しい危害のおそれのある土地の設定図(2/3)

調査年度 平成28年度

急傾斜地の位置 箇所番号 483N0001 箇所名 大平6号 所在地 岩泉町安家大平



凡例	■ 上端	— 横断測線	⬡ 危害のおそれのある土地の区域	⬡ 土石等の移動による力が100kN/m ² を超える範囲
	▲ 下端		⬡ 著しい危害のおそれのある土地の区域	⬡ 土石等の堆積高が3mを超える範囲

急傾斜地の崩壊区域調書

様式3-1 危害のおそれのある土地、著しい危害のおそれのある土地の設定図(3/3)

調査年度 平成28年度

急傾斜地の位置 箇所番号 483N0001 箇所名 大平6号 所在地 岩泉町安家大平



凡例	
■ 上端	— 横断測線
▲ 下端	■ 危害のおそれのある土地の区域
	■ 著しい危害のおそれのある土地の区域
	■ 土石等の移動による力が100kN/m ² を超える範囲
	■ 土石等の堆積高が3mを超える範囲

急傾斜地の崩壊区域調査

様式3-2 建築物に作用すると想定される衝撃に関する事項(1/2)

調査年度

平成28年度

急傾斜地の位置		箇所番号		483N0001		箇所名		大平6号		所在地		岩泉町安家大平				
横断 測線 番号	急傾斜地の下端に隣接する土地								急傾斜地内							
	土石等の移動の高さと力の大きさ				土石等の堆積高さと力の大きさ				土石等の移動の高さと力の大きさ				土石等の堆積高さと力の大きさ			
	区分	高さ (m)	下端からの距離 (m)	力の大きさ (kN/m ²)	区分	下端からの水平 距離(m)	高さ (m)	力の大きさ (kN/m ²)	区分	高さ (m)	上端からの比高 (m)	力の大きさ (kN/m ²)	区分	上端からの比高 (m)	高さ (m)	力の大きさ (kN/m ²)
1	100kN/m ² を超える	1.00	0.00 ~ 3.93	164.09	3mを超える	0.00 ~ 2.32	4.10	20.71	100kN/m ² を超える	1.00	10.55 ~ 80.11	164.09	3mを超える	25.00 ~ 80.11	4.10	20.71
	それ以外	1.00	3.93 ~ 11.71	100.00	それ以外	2.32 ~ 11.71	3.00	15.16	それ以外	1.00	5.00 ~ 10.55	100.00	それ以外	5.00 ~ 25.00	3.00	15.16
2	100kN/m ² を超える	1.00	0.00 ~ 3.43	155.13	3mを超える	0.00 ~ 2.02	3.88	19.61	100kN/m ² を超える	1.00	10.70 ~ 94.71	155.13	3mを超える	30.00 ~ 94.71	3.88	19.61
	それ以外	1.00	3.43 ~ 11.21	100.00	それ以外	2.02 ~ 11.21	3.00	15.16	それ以外	1.00	5.00 ~ 10.70	100.00	それ以外	5.00 ~ 30.00	3.00	15.16
3	100kN/m ² を超える	1.00	0.00 ~ 3.28	152.63	3mを超える	0.00 ~ 1.95	3.84	19.39	100kN/m ² を超える	1.00	10.82 ~ 94.00	152.63	3mを超える	40.00 ~ 94.00	3.84	19.39
	それ以外	1.00	3.28 ~ 11.07	100.00	それ以外	1.95 ~ 11.07	3.00	15.16	それ以外	1.00	5.00 ~ 10.82	100.00	それ以外	5.00 ~ 40.00	3.00	15.16
4	100kN/m ² を超える	1.00	0.00 ~ 3.25	151.96	3mを超える	0.00 ~ 1.94	3.83	19.34	100kN/m ² を超える	1.00	10.86 ~ 92.35	151.96	3mを超える	40.00 ~ 92.35	3.83	19.34
	それ以外	1.00	3.25 ~ 11.03	100.00	それ以外	1.94 ~ 11.03	3.00	15.16	それ以外	1.00	5.00 ~ 10.86	100.00	それ以外	5.00 ~ 40.00	3.00	15.16
5	100kN/m ² を超える	1.00	0.00 ~ 3.24	151.85	3mを超える	0.00 ~ 1.93	3.82	19.33	100kN/m ² を超える	1.00	10.86 ~ 90.01	151.85	3mを超える	40.00 ~ 90.01	3.82	19.33
	それ以外	1.00	3.24 ~ 11.02	100.00	それ以外	1.93 ~ 11.02	3.00	15.16	それ以外	1.00	5.00 ~ 10.86	100.00	それ以外	5.00 ~ 40.00	3.00	15.16
6	100kN/m ² を超える	1.00	0.00 ~ 3.32	153.35	3mを超える	0.00 ~ 1.97	3.85	19.45	100kN/m ² を超える	1.00	10.78 ~ 88.00	153.35	3mを超える	30.00 ~ 88.00	3.85	19.45
	それ以外	1.00	3.32 ~ 11.11	100.00	それ以外	1.97 ~ 11.11	3.00	15.16	それ以外	1.00	5.00 ~ 10.78	100.00	それ以外	5.00 ~ 30.00	3.00	15.16
7	100kN/m ² を超える	1.00	0.00 ~ 2.73	143.04	3mを超える	0.00 ~ 1.72	3.70	18.68	100kN/m ² を超える	1.00	11.48 ~ 87.02	143.04	3mを超える	40.00 ~ 87.02	3.70	18.68
	それ以外	1.00	2.73 ~ 10.51	100.00	それ以外	1.72 ~ 10.51	3.00	15.16	それ以外	1.00	5.00 ~ 11.48	100.00	それ以外	5.00 ~ 40.00	3.00	15.16
8	100kN/m ² を超える	1.00	0.00 ~ 2.73	143.13	3mを超える	0.00 ~ 1.73	3.70	18.70	100kN/m ² を超える	1.00	11.46 ~ 64.71	143.13	3mを超える	40.00 ~ 64.71	3.70	18.70
	それ以外	1.00	2.73 ~ 10.52	100.00	それ以外	1.73 ~ 10.52	3.00	15.16	それ以外	1.00	5.00 ~ 11.46	100.00	それ以外	5.00 ~ 40.00	3.00	15.16
9	100kN/m ² を超える	1.00	0.00 ~ 3.02	148.07	3mを超える	0.00 ~ 1.85	3.77	19.06	100kN/m ² を超える	1.00	11.07 ~ 58.75	148.07	3mを超える	40.00 ~ 58.75	3.77	19.06
	それ以外	1.00	3.02 ~ 10.81	100.00	それ以外	1.85 ~ 10.81	3.00	15.16	それ以外	1.00	5.00 ~ 11.07	100.00	それ以外	5.00 ~ 40.00	3.00	15.16
10	100kN/m ² を超える	1.00	0.00 ~ 3.21	151.32	3mを超える	0.00 ~ 0.09	3.04	15.38	100kN/m ² を超える	1.00	10.67 ~ 36.75	151.32	3mを超える	30.00 ~ 36.75	3.04	15.38
	それ以外	1.00	3.21 ~ 10.99	100.00	それ以外	0.09 ~ 10.99	3.00	15.16	それ以外	1.00	5.00 ~ 10.67	100.00	それ以外	5.00 ~ 30.00	3.00	15.16
11	100kN/m ² を超える	1.00	0.00 ~ 2.10	132.49	3mを超える	— ~ —	—	—	100kN/m ² を超える	1.00	11.77 ~ 27.51	132.49	3mを超える	— ~ —	—	—
	それ以外	1.00	2.10 ~ 9.88	100.00	それ以外	0.00 ~ 9.88	2.76	13.95	それ以外	1.00	5.00 ~ 11.77	100.00	それ以外	5.00 ~ 27.51	2.76	13.95
12	100kN/m ² を超える	1.00	0.00 ~ 2.41	137.76	3mを超える	— ~ —	—	—	100kN/m ² を超える	1.00	11.41 ~ 30.31	137.76	3mを超える	— ~ —	—	—
	それ以外	1.00	2.41 ~ 10.20	100.00	それ以外	0.00 ~ 10.20	2.90	14.64	それ以外	1.00	5.00 ~ 11.41	100.00	それ以外	5.00 ~ 30.31	2.90	14.64
13	100kN/m ² を超える	1.00	0.00 ~ 3.33	153.47	3mを超える	0.00 ~ 0.20	3.10	15.69	100kN/m ² を超える	1.00	10.56 ~ 34.82	153.47	3mを超える	30.00 ~ 34.82	3.10	15.69
	それ以外	1.00	3.33 ~ 11.12	100.00	それ以外	0.20 ~ 11.12	3.00	15.16	それ以外	1.00	5.00 ~ 10.56	100.00	それ以外	5.00 ~ 30.00	3.00	15.16
14	100kN/m ² を超える	1.00	0.00 ~ 3.62	158.54	3mを超える	0.00 ~ 0.43	3.23	16.35	100kN/m ² を超える	1.00	10.58 ~ 36.40	158.54	3mを超える	25.00 ~ 36.40	3.23	16.35
	それ以外	1.00	3.62 ~ 11.40	100.00	それ以外	0.43 ~ 11.40	3.00	15.16	それ以外	1.00	5.00 ~ 10.58	100.00	それ以外	5.00 ~ 25.00	3.00	15.16
15	100kN/m ² を超える	1.00	0.00 ~ 3.59	158.05	3mを超える	0.00 ~ 0.39	3.21	16.24	100kN/m ² を超える	1.00	10.56 ~ 36.37	158.05	3mを超える	25.00 ~ 36.37	3.21	16.24
	それ以外	1.00	3.59 ~ 11.38	100.00	それ以外	0.39 ~ 11.38	3.00	15.16	それ以外	1.00	5.00 ~ 10.56	100.00	それ以外	5.00 ~ 25.00	3.00	15.16

急傾斜地の崩壊区域調査

様式3-2 建築物に作用すると想定される衝撃に関する事項(2/2)

調査年度

平成28年度

急傾斜地の位置		箇所番号		483N0001		箇所名		大平6号		所在地		岩泉町安家大平				
横断 測線 番号	急傾斜地の下端に隣接する土地								急傾斜地内							
	土石等の移動の高さと力の大きさ				土石等の堆積高さとの大きさ				土石等の移動の高さと力の大きさ				土石等の堆積高さとの大きさ			
	区分	高さ (m)	下端からの距離 (m)	力の大きさ (kN/m ²)	区分	下端からの水平 距離(m)	高さ (m)	力の大きさ (kN/m ²)	区分	高さ (m)	上端からの比高 (m)	力の大きさ (kN/m ²)	区分	上端からの比高 (m)	高さ (m)	力の大きさ (kN/m ²)
16	100kN/m ² を超える	—	— ~ —	—	3mを超える	— ~ —	—	—	100kN/m ² を超える	—	— ~ —	—	3mを超える	— ~ —	—	—
	それ以外	1.00	0.00 ~ 4.76	59.31	それ以外	0.00 ~ 0.00	1.77	8.94	それ以外	1.00	5.00 ~ 5.00	59.31	それ以外	5.00 ~ 5.00	1.77	8.94
17	100kN/m ² を超える	—	— ~ —	—	3mを超える	— ~ —	—	—	100kN/m ² を超える	—	— ~ —	—	3mを超える	— ~ —	—	—
	それ以外	1.00	0.00 ~ 5.96	74.61	それ以外	0.00 ~ 0.00	1.69	8.55	それ以外	1.00	5.00 ~ 6.80	74.61	それ以外	5.00 ~ 6.80	1.69	8.55
18	100kN/m ² を超える	—	— ~ —	—	3mを超える	— ~ —	—	—	100kN/m ² を超える	—	— ~ —	—	3mを超える	— ~ —	—	—
	それ以外	1.00	0.00 ~ 6.84	86.54	それ以外	0.00 ~ 6.84	1.79	9.05	それ以外	1.00	5.00 ~ 8.40	86.54	それ以外	5.00 ~ 8.40	1.79	9.05
19	100kN/m ² を超える	1.00	0.00 ~ 0.44	106.44	3mを超える	— ~ —	—	—	100kN/m ² を超える	1.00	10.57 ~ 11.80	106.44	3mを超える	— ~ —	—	—
	それ以外	1.00	0.44 ~ 8.22	100.00	それ以外	0.00 ~ 8.22	2.14	10.84	それ以外	1.00	5.00 ~ 10.57	100.00	それ以外	5.00 ~ 11.80	2.14	10.84
20	100kN/m ² を超える	1.00	0.00 ~ 0.73	110.91	3mを超える	— ~ —	—	—	100kN/m ² を超える	1.00	10.60 ~ 12.80	110.91	3mを超える	— ~ —	—	—
	それ以外	1.00	0.73 ~ 8.52	100.00	それ以外	0.00 ~ 8.52	2.13	10.77	それ以外	1.00	5.00 ~ 10.60	100.00	それ以外	5.00 ~ 12.80	2.13	10.77
21	100kN/m ² を超える	1.00	0.00 ~ 0.09	101.29	3mを超える	— ~ —	—	—	100kN/m ² を超える	1.00	10.56 ~ 10.80	101.29	3mを超える	— ~ —	—	—
	それ以外	1.00	0.09 ~ 7.87	100.00	それ以外	0.00 ~ 7.87	2.15	10.85	それ以外	1.00	5.00 ~ 10.56	100.00	それ以外	5.00 ~ 10.80	2.15	10.85
22	100kN/m ² を超える	—	— ~ —	—	3mを超える	— ~ —	—	—	100kN/m ² を超える	—	— ~ —	—	3mを超える	— ~ —	—	—
	それ以外	1.00	0.00 ~ 6.44	81.04	それ以外	0.00 ~ 0.00	1.76	8.89	それ以外	1.00	5.00 ~ 7.60	81.04	それ以外	5.00 ~ 7.60	1.76	8.89
23	100kN/m ² を超える	—	— ~ —	—	3mを超える	— ~ —	—	—	100kN/m ² を超える	—	— ~ —	—	3mを超える	— ~ —	—	—
	それ以外	1.00	0.00 ~ 4.69	58.45	それ以外	0.00 ~ 4.69	1.83	9.25	それ以外	1.00	5.00 ~ 5.00	58.45	それ以外	5.00 ~ 5.00	1.83	9.25
24	100kN/m ² を超える	1.00	0.00 ~ 2.49	138.95	3mを超える	— ~ —	—	—	100kN/m ² を超える	1.00	11.36 ~ 31.44	138.95	3mを超える	— ~ —	—	—
	それ以外	1.00	2.49 ~ 10.27	100.00	それ以外	0.00 ~ 10.27	2.90	14.68	それ以外	1.00	5.00 ~ 11.36	100.00	それ以外	5.00 ~ 31.44	2.90	14.68
25	100kN/m ² を超える	1.00	0.00 ~ 2.40	137.51	3mを超える	— ~ —	—	—	100kN/m ² を超える	1.00	11.26 ~ 27.92	137.51	3mを超える	— ~ —	—	—
	それ以外	1.00	2.40 ~ 10.19	100.00	それ以外	0.00 ~ 10.19	2.82	14.24	それ以外	1.00	5.00 ~ 11.26	100.00	それ以外	5.00 ~ 27.92	2.82	14.24
26	100kN/m ² を超える	1.00	0.00 ~ 3.00	147.68	3mを超える	0.00 ~ 0.01	3.01	15.20	100kN/m ² を超える	1.00	10.55 ~ 27.48	147.68	3mを超える	25.00 ~ 27.48	3.01	15.20
	それ以外	1.00	3.00 ~ 10.78	100.00	それ以外	0.01 ~ 10.78	3.00	15.16	それ以外	1.00	5.00 ~ 10.55	100.00	それ以外	5.00 ~ 25.00	3.00	15.16
27	100kN/m ² を超える	1.00	0.00 ~ 2.92	146.30	3mを超える	— ~ —	—	—	100kN/m ² を超える	1.00	10.57 ~ 26.96	146.30	3mを超える	— ~ —	—	—
	それ以外	1.00	2.92 ~ 10.70	100.00	それ以外	0.00 ~ 10.70	2.99	15.09	それ以外	1.00	5.00 ~ 10.57	100.00	それ以外	5.00 ~ 26.96	2.99	15.09
28	100kN/m ² を超える	1.00	0.00 ~ 2.46	138.44	3mを超える	0.00 ~ 0.03	3.02	15.25	100kN/m ² を超える	1.00	11.63 ~ 22.51	138.44	3mを超える	20.00 ~ 22.51	3.02	15.25
	それ以外	1.00	2.46 ~ 10.24	100.00	それ以外	0.03 ~ 10.24	3.00	15.16	それ以外	1.00	5.00 ~ 11.63	100.00	それ以外	5.00 ~ 20.00	3.00	15.16
	100kN/m ² を超える		~		3mを超える	~			100kN/m ² を超える		~		3mを超える	~		
	それ以外		~		それ以外	~			それ以外		~		それ以外	~		
	100kN/m ² を超える		~		3mを超える	~			100kN/m ² を超える		~		3mを超える	~		
	それ以外		~		それ以外	~			それ以外		~		それ以外	~		