

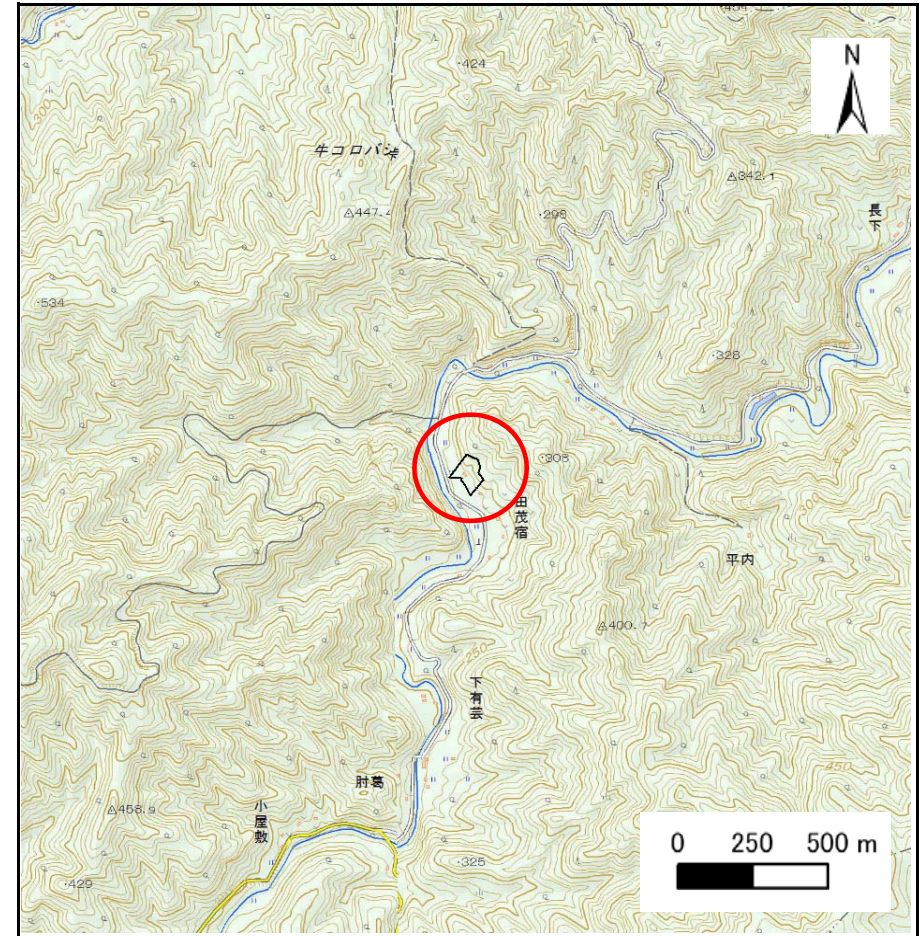
土砂災害防止に関する基礎調査(急傾斜地の崩壊)

表紙 概況、位置図

自然現象の種類	急傾斜地の崩壊
箇所番号	073B1014
箇所名	立石1号
所在地	下閉伊郡岩泉町下有芸字立石
調査機関	岩手県沿岸広域振興局岩泉土木センター



概況図(S=1:200,000)



位置図(S=1:25,000)

急傾斜地の崩壊区域調査

様式3-1 危害のおそれのある土地、著しい危害のおそれのある土地の設定図

調査年度

平成29年度

急傾斜地の位置

箇所番号

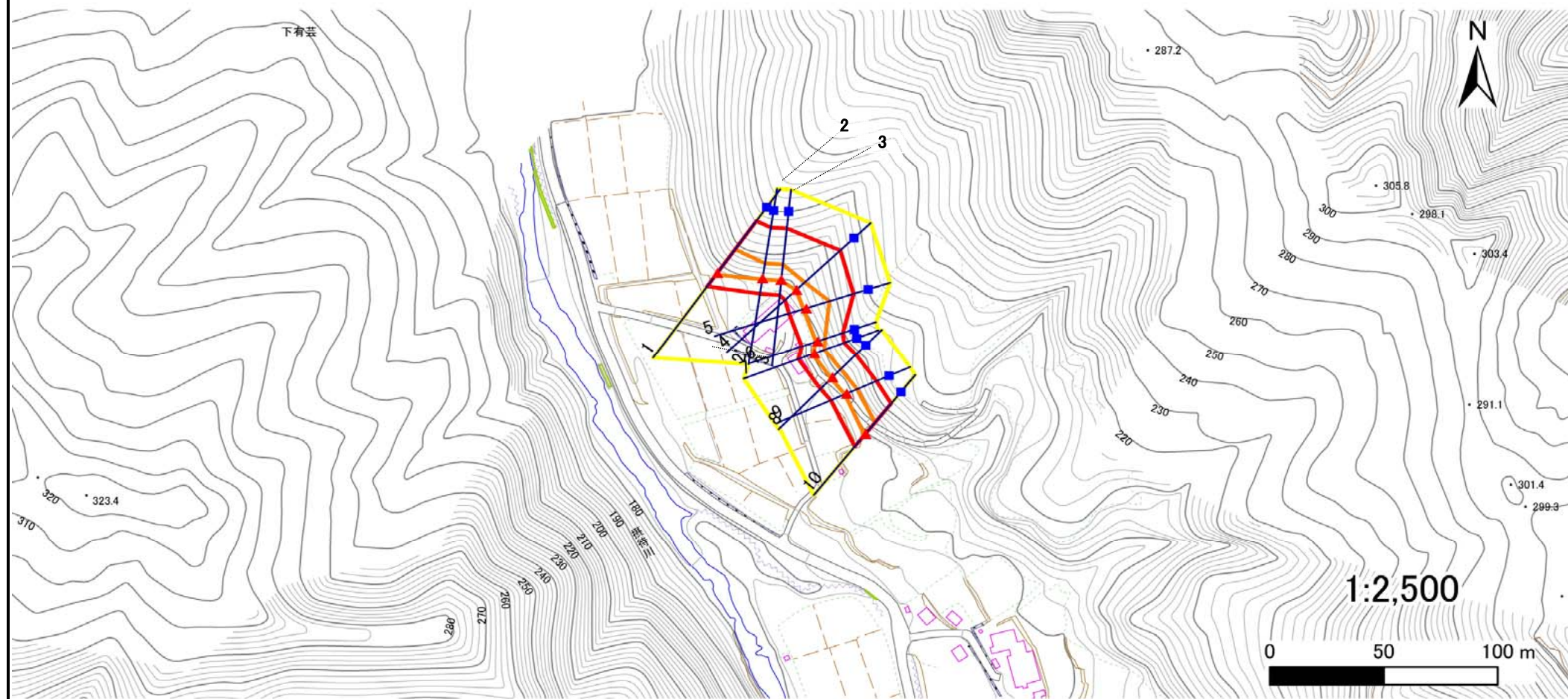
073B1014

箇所名

立石1号

所在地

下閉伊郡岩泉町下有芸字立石



凡例

■ 上端
▲ 下端

— 横断測線

— 危害のおそれのある土地の区域

— 著しい危害のおそれのある土地の区域

— 土石等の移動による力が 100kN/m^2 を超える範囲

— 土石等の堆積高が 3m を超える範囲

急傾斜地の崩壊区域調査

様式3-2 建築物に作用すると想定される衝撃に関する事項

調査年度

平成29年度

急傾斜地の位置		箇所番号		073B1014		箇所名		立石1号		所在地		下閉伊郡岩泉町下有芸字立石				
横断 測線 番号	急傾斜地の下端に隣接する土地								急傾斜地内							
	土石等の移動の高さと力の大きさ				土石等の堆積高さとの大きさ				土石等の移動の高さと力の大きさ				土石等の堆積高さとの大きさ			
	区分	高さ (m)	下端からの距離 (m)	力の大きさ (kN/m ²)	区分	下端からの水平 距離(m)	高さ (m)	力の大きさ (kN/m ²)	区分	高さ (m)	上端からの比高 (m)	力の大きさ (kN/m ²)	区分	上端からの比高 (m)	高さ (m)	力の大きさ (kN/m ²)
1	100kN/m ² を超える	1.00	0.00 ~ 0.91	115.43	3mを超える	— ~ —	—	—	100kN/m ² を超える	1.00	15.35 ~ 24.00	115.43	3mを超える	— ~ —	—	—
	それ以外	1.00	0.91 ~ 7.59	100.00	それ以外	0.00 ~ 7.59	2.51	11.05	それ以外	1.00	5.00 ~ 15.35	100.00	それ以外	5.00 ~ 24.00	2.51	11.05
2	100kN/m ² を超える	1.00	0.00 ~ 0.54	109.10	3mを超える	— ~ —	—	—	100kN/m ² を超える	1.00	15.62 ~ 20.00	109.10	3mを超える	— ~ —	—	—
	それ以外	1.00	0.54 ~ 7.23	100.00	それ以外	0.00 ~ 7.23	2.50	11.01	それ以外	1.00	5.00 ~ 15.62	100.00	それ以外	5.00 ~ 20.00	2.50	11.01
3	100kN/m ² を超える	1.00	0.00 ~ 0.55	109.21	3mを超える	— ~ —	—	—	100kN/m ² を超える	1.00	15.58 ~ 20.00	109.21	3mを超える	— ~ —	—	—
	それ以外	1.00	0.55 ~ 7.23	100.00	それ以外	0.00 ~ 7.23	2.50	11.01	それ以外	1.00	5.00 ~ 15.58	100.00	それ以外	5.00 ~ 20.00	2.50	11.01
4	100kN/m ² を超える	1.00	0.00 ~ 0.28	104.72	3mを超える	— ~ —	—	—	100kN/m ² を超える	1.00	17.94 ~ 20.95	104.72	3mを超える	— ~ —	—	—
	それ以外	1.00	0.28 ~ 6.97	100.00	それ以外	0.00 ~ 6.97	2.44	10.74	それ以外	1.00	5.00 ~ 17.94	100.00	それ以外	5.00 ~ 20.95	2.44	10.74
5	100kN/m ² を超える	1.00	0.00 ~ 1.25	121.44	3mを超える	— ~ —	—	—	100kN/m ² を超える	1.00	13.18 ~ 21.06	121.44	3mを超える	— ~ —	—	—
	それ以外	1.00	1.25 ~ 7.94	100.00	それ以外	0.00 ~ 7.94	2.65	11.68	それ以外	1.00	5.00 ~ 13.18	100.00	それ以外	5.00 ~ 21.06	2.65	11.68
6	100kN/m ² を超える	1.00	0.00 ~ 0.73	112.30	3mを超える	— ~ —	—	—	100kN/m ² を超える	1.00	12.85 ~ 16.00	112.30	3mを超える	— ~ —	—	—
	それ以外	1.00	0.73 ~ 7.41	100.00	それ以外	0.00 ~ 7.41	2.58	11.34	それ以外	1.00	5.00 ~ 12.85	100.00	それ以外	5.00 ~ 16.00	2.58	11.34
7	100kN/m ² を超える	1.00	0.00 ~ 0.87	114.75	3mを超える	— ~ —	—	—	100kN/m ² を超える	1.00	12.61 ~ 16.60	114.75	3mを超える	— ~ —	—	—
	それ以外	1.00	0.87 ~ 7.56	100.00	それ以外	0.00 ~ 7.56	2.45	10.79	それ以外	1.00	5.00 ~ 12.61	100.00	それ以外	5.00 ~ 16.60	2.45	10.79
8	100kN/m ² を超える	1.00	0.00 ~ 0.88	114.88	3mを超える	— ~ —	—	—	100kN/m ² を超える	1.00	12.66 ~ 16.79	114.88	3mを超える	— ~ —	—	—
	それ以外	1.00	0.88 ~ 7.56	100.00	それ以外	0.00 ~ 7.56	2.42	10.66	それ以外	1.00	5.00 ~ 12.66	100.00	それ以外	5.00 ~ 16.79	2.42	10.66
9	100kN/m ² を超える	1.00	0.00 ~ 0.89	115.17	3mを超える	— ~ —	—	—	100kN/m ² を超える	1.00	12.62 ~ 16.78	115.17	3mを超える	— ~ —	—	—
	それ以外	1.00	0.89 ~ 7.58	100.00	それ以外	0.00 ~ 7.58	2.44	10.75	それ以外	1.00	5.00 ~ 12.62	100.00	それ以外	5.00 ~ 16.78	2.44	10.75
10	100kN/m ² を超える	1.00	0.00 ~ 0.88	114.85	3mを超える	— ~ —	—	—	100kN/m ² を超える	1.00	13.21 ~ 18.05	114.85	3mを超える	— ~ —	—	—
	それ以外	1.00	0.88 ~ 7.56	100.00	それ以外	0.00 ~ 7.56	2.32	10.22	それ以外	1.00	5.00 ~ 13.21	100.00	それ以外	5.00 ~ 18.05	2.32	10.22
	100kN/m ² を超える		~		3mを超える	~			100kN/m ² を超える		~		3mを超える	~		
	それ以外		~		それ以外	~			それ以外		~		それ以外	~		
	100kN/m ² を超える		~		3mを超える	~			100kN/m ² を超える		~		3mを超える	~		
	それ以外		~		それ以外	~			それ以外		~		それ以外	~		
	100kN/m ² を超える		~		3mを超える	~			100kN/m ² を超える		~		3mを超える	~		
	それ以外		~		それ以外	~			それ以外		~		それ以外	~		
	100kN/m ² を超える		~		3mを超える	~			100kN/m ² を超える		~		3mを超える	~		
	それ以外		~		それ以外	~			それ以外		~		それ以外	~		