

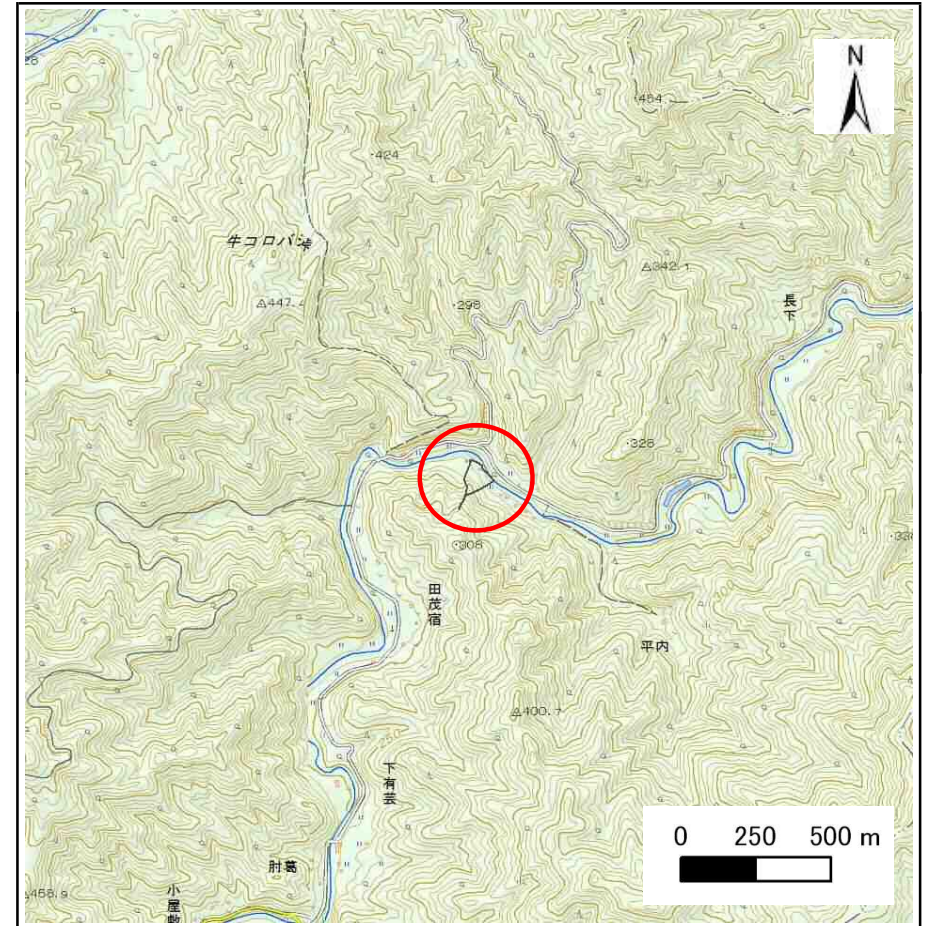
土砂災害防止に関する基礎調査(急傾斜地の崩壊)

表紙 概況、位置図

自然現象の種類	急傾斜地の崩壊
箇所番号	073B1010
箇所名	立石3号
所在地	下閉伊郡岩泉町下有芸字立石
調査機関	岩手県沿岸広域振興局岩泉土木センター



概況図(S=1:200,000)



位置図(S=1:25,000)

急傾斜地の崩壊区域調査

様式3-1 危害のおそれのある土地、著しい危害のおそれのある土地の設定図

調査年度

平成29年度

急傾斜地の位置

箇所番号

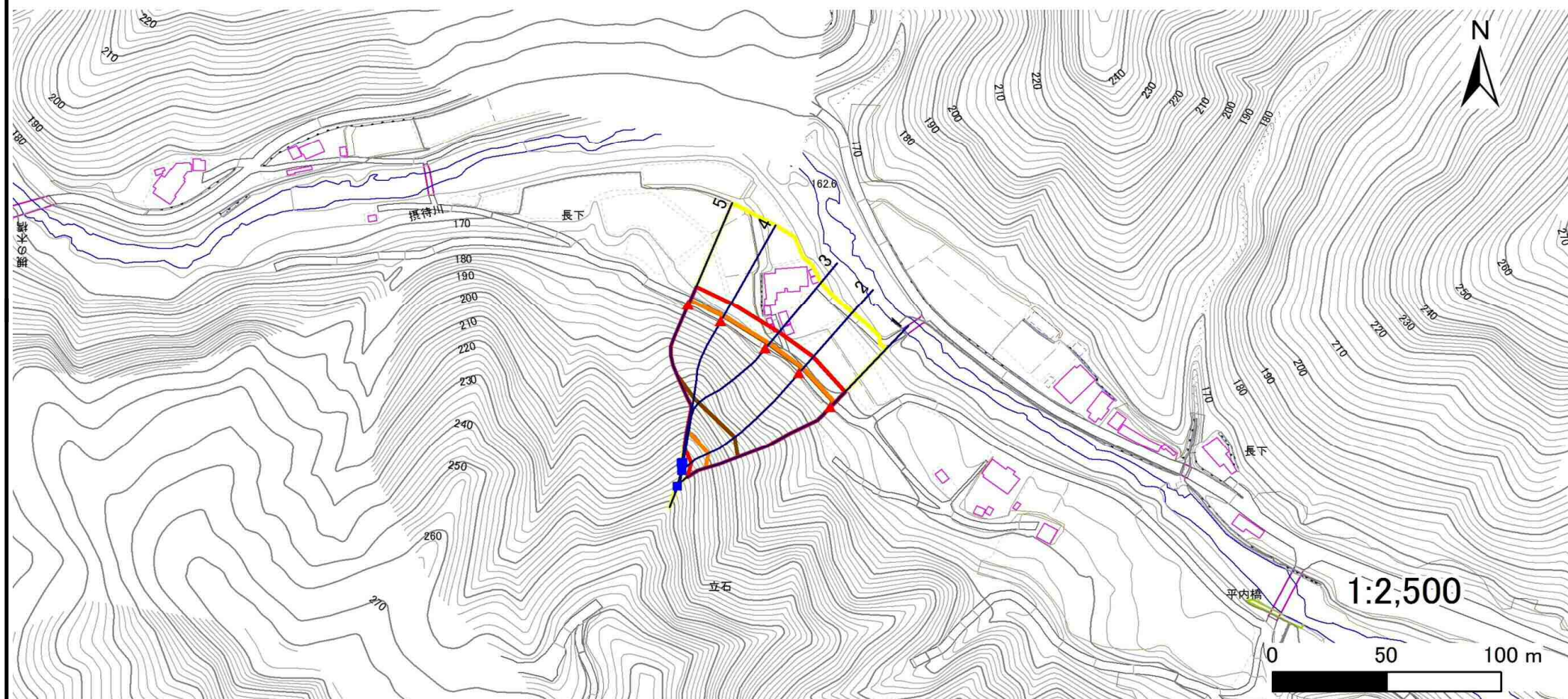
073B1010

箇所名

立石3号

所在地

下閉伊郡岩泉町下有芸字立石



凡例

■ 上端
▲ 下端

— 横断測線

■ 危害のおそれのある土地の区域

■ 著しい危害のおそれのある土地の区域

■ 土石等の移動による力が100kN/m²を超える範囲

■ 土石等の堆積高が3mを超える範囲

急傾斜地の崩壊区域調査

様式3-2 建築物に作用すると想定される衝撃に関する事項

調査年度	平成29年度
------	--------

急傾斜地の位置		箇所番号 073B1010			箇所名		立石3号		所在地		下閉伊郡岩泉町下有芸字立石					
横断 測線 番号	急傾斜地の下端に隣接する土地								急傾斜地内							
	土石等の移動の高さと力の大きさ				土石等の堆積高さとの大きさ				土石等の移動の高さと力の大きさ				土石等の堆積高さとの大きさ			
	区分	高さ (m)	下端からの距離 (m)	力の大きさ (kN/m ²)	区分	下端からの水平 距離(m)	高さ (m)	力の大きさ (kN/m ²)	区分	高さ (m)	上端からの比高 (m)	力の大きさ (kN/m ²)	区分	上端からの比高 (m)	高さ (m)	力の大きさ (kN/m ²)
1	100kN/m ² を超える	1.00	0.00 ~ 2.78	149.64	3mを超える	0.00 ~ 2.38	4.16	18.30	100kN/m ² を超える	1.00	12.61 ~ 64.33	149.64	3mを超える	25.00 ~ 64.33	4.16	18.30
	それ以外	1.00	2.78 ~ 9.46	100.00	それ以外	2.38 ~ 9.46	3.00	13.20	それ以外	1.00	5.00 ~ 12.61	100.00	それ以外	5.00 ~ 25.00	3.00	13.20
2	100kN/m ² を超える	1.00	0.00 ~ 2.93	152.52	3mを超える	0.00 ~ 2.54	4.29	18.89	100kN/m ² を超える	1.00	12.67 ~ 61.59	152.52	3mを超える	25.00 ~ 61.59	4.29	18.89
	それ以外	1.00	2.93 ~ 9.61	100.00	それ以外	2.54 ~ 9.61	3.00	13.20	それ以外	1.00	5.00 ~ 12.67	100.00	それ以外	5.00 ~ 25.00	3.00	13.20
3	100kN/m ² を超える	1.00	0.00 ~ 2.86	151.24	3mを超える	0.00 ~ 2.47	4.24	18.65	100kN/m ² を超える	1.00	12.61 ~ 58.46	151.24	3mを超える	25.00 ~ 58.46	4.24	18.65
	それ以外	1.00	2.86 ~ 9.54	100.00	それ以外	2.47 ~ 9.54	3.00	13.20	それ以外	1.00	5.00 ~ 12.61	100.00	それ以外	5.00 ~ 25.00	3.00	13.20
4	100kN/m ² を超える	1.00	0.00 ~ 2.73	148.75	3mを超える	0.00 ~ 2.37	4.15	18.26	100kN/m ² を超える	1.00	12.62 ~ 55.91	148.75	3mを超える	25.00 ~ 55.91	4.15	18.26
	それ以外	1.00	2.73 ~ 9.41	100.00	それ以外	2.37 ~ 9.41	3.00	13.20	それ以外	1.00	5.00 ~ 12.62	100.00	それ以外	5.00 ~ 25.00	3.00	13.20
5	100kN/m ² を超える	1.00	0.00 ~ 2.15	137.75	3mを超える	0.00 ~ 2.05	3.91	17.20	100kN/m ² を超える	1.00	13.44 ~ 54.69	137.75	3mを超える	30.00 ~ 54.69	3.91	17.20
	それ以外	1.00	2.15 ~ 8.83	100.00	それ以外	2.05 ~ 8.83	3.00	13.20	それ以外	1.00	5.00 ~ 13.44	100.00	それ以外	5.00 ~ 30.00	3.00	13.20
	100kN/m ² を超える		~		3mを超える	~			100kN/m ² を超える		~		3mを超える	~		
	それ以外		~		それ以外	~			それ以外		~		それ以外	~		
	100kN/m ² を超える		~		3mを超える	~			100kN/m ² を超える		~		3mを超える	~		
	それ以外		~		それ以外	~			それ以外		~		それ以外	~		
	100kN/m ² を超える		~		3mを超える	~			100kN/m ² を超える		~		3mを超える	~		
	それ以外		~		それ以外	~			それ以外		~		それ以外	~		
	100kN/m ² を超える		~		3mを超える	~			100kN/m ² を超える		~		3mを超える	~		
	それ以外		~		それ以外	~			それ以外		~		それ以外	~		
	100kN/m ² を超える		~		3mを超える	~			100kN/m ² を超える		~		3mを超える	~		
	それ以外		~		それ以外	~			それ以外		~		それ以外	~		
	100kN/m ² を超える		~		3mを超える	~			100kN/m ² を超える		~		3mを超える	~		
	それ以外		~		それ以外	~			それ以外		~		それ以外	~		
	100kN/m ² を超える		~		3mを超える	~			100kN/m ² を超える		~		3mを超える	~		
	それ以外		~		それ以外	~			それ以外		~		それ以外	~		