

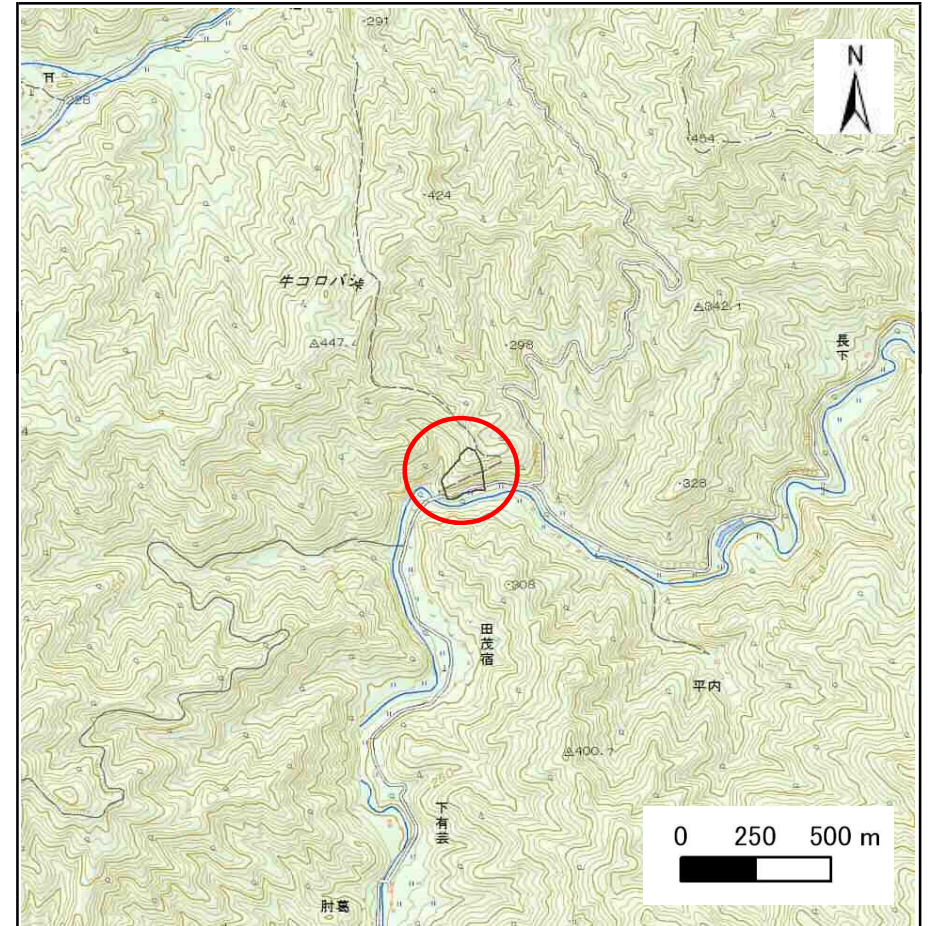
# 土砂災害防止に関する基礎調査(急傾斜地の崩壊)

表紙 概況、位置図

自然現象の種類	急傾斜地の崩壊
箇所番号	073B1009
箇所名	長下2号
所在地	下閉伊郡岩泉町下有芸字長下
調査機関	岩手県沿岸広域振興局岩泉土木センター



概況図(S=1:200,000)



位置図(S=1:25,000)



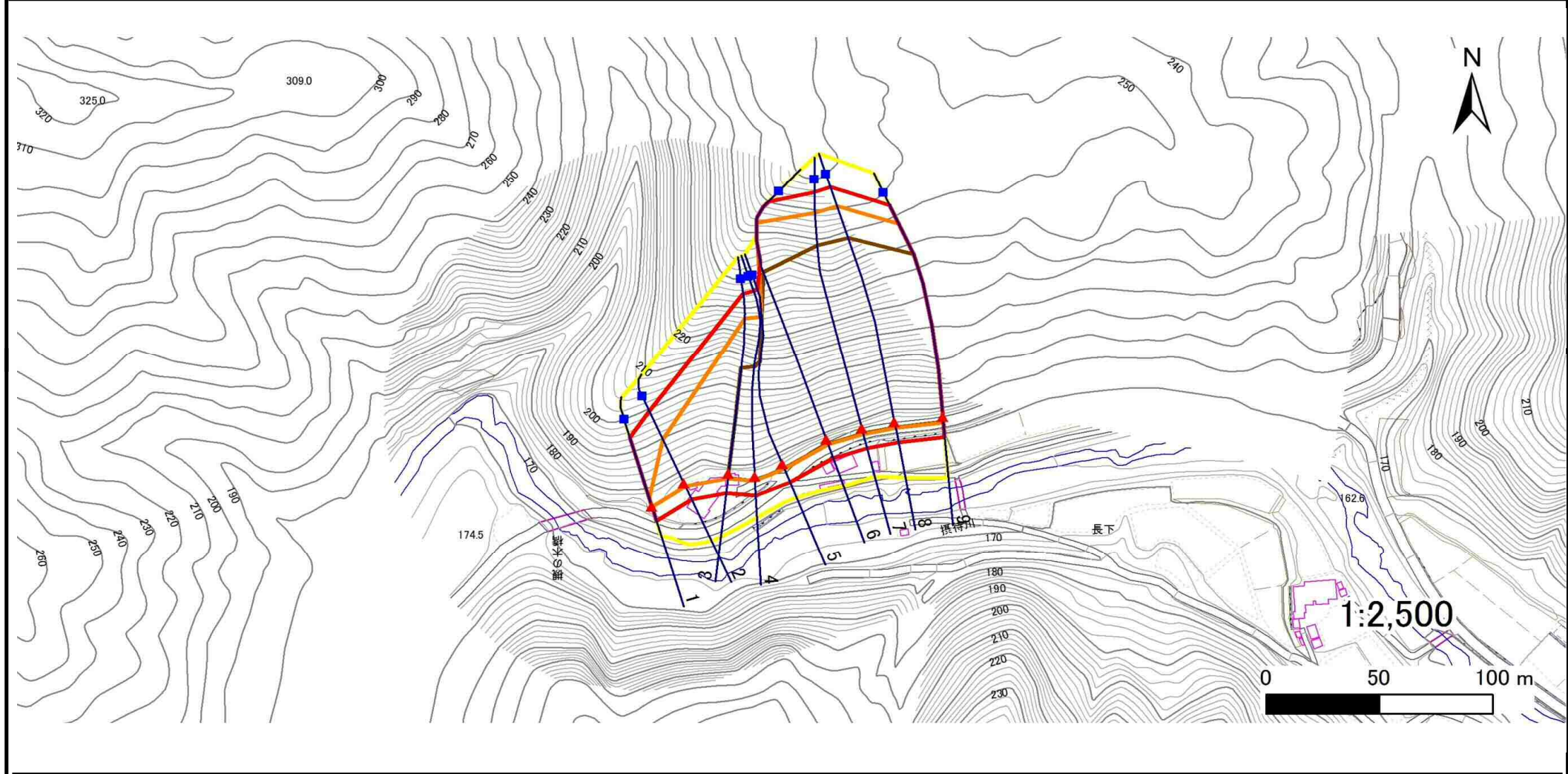
# 急傾斜地の崩壊区域調査

様式3-1 危害のおそれのある土地、著しい危害のおそれのある土地の設定図

調査年度

平成29年度

急傾斜地の位置	箇所番号	073B1009	箇所名	長下2号	所在地	下閉伊郡岩泉町下有芸字長下
---------	------	----------	-----	------	-----	---------------



凡例	■ 上端	— 横断測線	▭ 危惧のおそれのある土地の区域	▭ 土石等の移動による力が100kN/m <sup>2</sup> を超える範囲
	▲ 下端		▭ 著しい危惧のおそれのある土地の区域	▭ 土石等の堆積高が3mを超える範囲

# 急傾斜地の崩壊区域調査

様式3-2 建築物に作用すると想定される衝撃に関する事項

調査年度	平成29年度
------	--------

急傾斜地の位置		箇所番号		073B1009		箇所名		長下2号		所在地		下閉伊郡岩泉町下有芸字長下				
横断 測線 番号	急傾斜地の下端に隣接する土地								急傾斜地内							
	土石等の移動の高さと力の大きさ				土石等の堆積高さとの大きさ				土石等の移動の高さと力の大きさ				土石等の堆積高さとの大きさ			
	区分	高さ (m)	下端からの距離 (m)	力の大きさ (kN/m <sup>2</sup> )	区分	下端からの水平 距離(m)	高さ (m)	力の大きさ (kN/m <sup>2</sup> )	区分	高さ (m)	上端からの比高 (m)	力の大きさ (kN/m <sup>2</sup> )	区分	上端からの比高 (m)	高さ (m)	力の大きさ (kN/m <sup>2</sup> )
1	100kN/m <sup>2</sup> を超える	1.00	0.00 ~ 0.13	102.23	3mを超える	— ~ —	—	—	100kN/m <sup>2</sup> を超える	1.00	21.77 ~ 24.09	102.23	3mを超える	— ~ —	—	—
	それ以外	1.00	0.13 ~ 6.82	100.00	それ以外	0.00 ~ 6.82	2.39	10.52	それ以外	1.00	5.00 ~ 21.77	100.00	それ以外	5.00 ~ 24.09	2.39	10.52
2	100kN/m <sup>2</sup> を超える	1.00	0.00 ~ 1.37	123.46	3mを超える	— ~ —	—	—	100kN/m <sup>2</sup> を超える	1.00	14.58 ~ 29.45	123.46	3mを超える	— ~ —	—	—
	それ以外	1.00	1.37 ~ 8.05	100.00	それ以外	0.00 ~ 8.05	2.87	12.61	それ以外	1.00	5.00 ~ 14.58	100.00	それ以外	5.00 ~ 29.45	2.87	12.61
3	100kN/m <sup>2</sup> を超える	1.00	0.00 ~ 2.25	139.56	3mを超える	0.00 ~ 2.11	3.94	17.33	100kN/m <sup>2</sup> を超える	1.00	13.30 ~ 65.55	139.56	3mを超える	30.00 ~ 65.55	3.94	17.33
	それ以外	1.00	2.25 ~ 8.93	100.00	それ以外	2.11 ~ 8.93	3.00	13.20	それ以外	1.00	5.00 ~ 13.30	100.00	それ以外	5.00 ~ 30.00	3.00	13.20
4	100kN/m <sup>2</sup> を超える	1.00	0.00 ~ 2.07	136.31	3mを超える	0.00 ~ 2.03	3.89	17.10	100kN/m <sup>2</sup> を超える	1.00	13.67 ~ 65.59	136.31	3mを超える	30.00 ~ 65.59	3.89	17.10
	それ以外	1.00	2.07 ~ 8.76	100.00	それ以外	2.03 ~ 8.76	3.00	13.20	それ以外	1.00	5.00 ~ 13.67	100.00	それ以外	5.00 ~ 30.00	3.00	13.20
5	100kN/m <sup>2</sup> を超える	1.00	0.00 ~ 2.32	141.00	3mを超える	0.00 ~ 2.14	3.96	17.44	100kN/m <sup>2</sup> を超える	1.00	13.16 ~ 66.00	141.00	3mを超える	30.00 ~ 66.00	3.96	17.44
	それ以外	1.00	2.32 ~ 9.01	100.00	それ以外	2.14 ~ 9.01	3.00	13.20	それ以外	1.00	5.00 ~ 13.16	100.00	それ以外	5.00 ~ 30.00	3.00	13.20
6	100kN/m <sup>2</sup> を超える	1.00	0.00 ~ 2.29	140.39	3mを超える	0.00 ~ 2.12	3.95	17.37	100kN/m <sup>2</sup> を超える	1.00	13.24 ~ 90.00	140.39	3mを超える	30.00 ~ 90.00	3.95	17.37
	それ以外	1.00	2.29 ~ 8.98	100.00	それ以外	2.12 ~ 8.98	3.00	13.20	それ以外	1.00	5.00 ~ 13.24	100.00	それ以外	5.00 ~ 30.00	3.00	13.20
7	100kN/m <sup>2</sup> を超える	1.00	0.00 ~ 2.76	149.36	3mを超える	0.00 ~ 2.38	4.14	18.23	100kN/m <sup>2</sup> を超える	1.00	12.63 ~ 95.89	149.36	3mを超える	25.00 ~ 95.89	4.14	18.23
	それ以外	1.00	2.76 ~ 9.45	100.00	それ以外	2.38 ~ 9.45	3.00	13.20	それ以外	1.00	5.00 ~ 12.63	100.00	それ以外	5.00 ~ 25.00	3.00	13.20
8	100kN/m <sup>2</sup> を超える	1.00	0.00 ~ 2.72	148.55	3mを超える	0.00 ~ 2.35	4.12	18.13	100kN/m <sup>2</sup> を超える	1.00	12.66 ~ 95.75	148.55	3mを超える	25.00 ~ 95.75	4.12	18.13
	それ以外	1.00	2.72 ~ 9.40	100.00	それ以外	2.35 ~ 9.40	3.00	13.20	それ以外	1.00	5.00 ~ 12.66	100.00	それ以外	5.00 ~ 25.00	3.00	13.20
9	100kN/m <sup>2</sup> を超える	1.00	0.00 ~ 2.68	147.70	3mを超える	0.00 ~ 2.32	4.10	18.04	100kN/m <sup>2</sup> を超える	1.00	12.69 ~ 85.74	147.70	3mを超える	25.00 ~ 85.74	4.10	18.04
	それ以外	1.00	2.68 ~ 9.36	100.00	それ以外	2.32 ~ 9.36	3.00	13.20	それ以外	1.00	5.00 ~ 12.69	100.00	それ以外	5.00 ~ 25.00	3.00	13.20
	100kN/m <sup>2</sup> を超える		~		3mを超える	~			100kN/m <sup>2</sup> を超える		~		3mを超える	~		
	それ以外		~		それ以外	~			それ以外		~		それ以外	~		
	100kN/m <sup>2</sup> を超える		~		3mを超える	~			100kN/m <sup>2</sup> を超える		~		3mを超える	~		
	それ以外		~		それ以外	~			それ以外		~		それ以外	~		
	100kN/m <sup>2</sup> を超える		~		3mを超える	~			100kN/m <sup>2</sup> を超える		~		3mを超える	~		
	それ以外		~		それ以外	~			それ以外		~		それ以外	~		
	100kN/m <sup>2</sup> を超える		~		3mを超える	~			100kN/m <sup>2</sup> を超える		~		3mを超える	~		
	それ以外		~		それ以外	~			それ以外		~		それ以外	~		
	100kN/m <sup>2</sup> を超える		~		3mを超える	~			100kN/m <sup>2</sup> を超える		~		3mを超える	~		
	それ以外		~		それ以外	~			それ以外		~		それ以外	~		