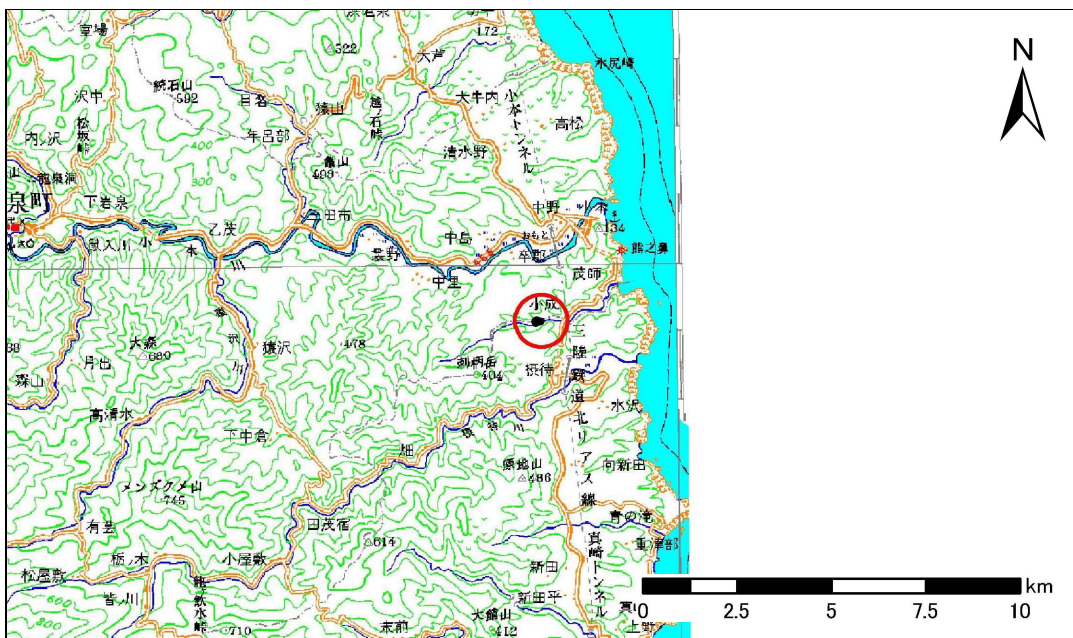


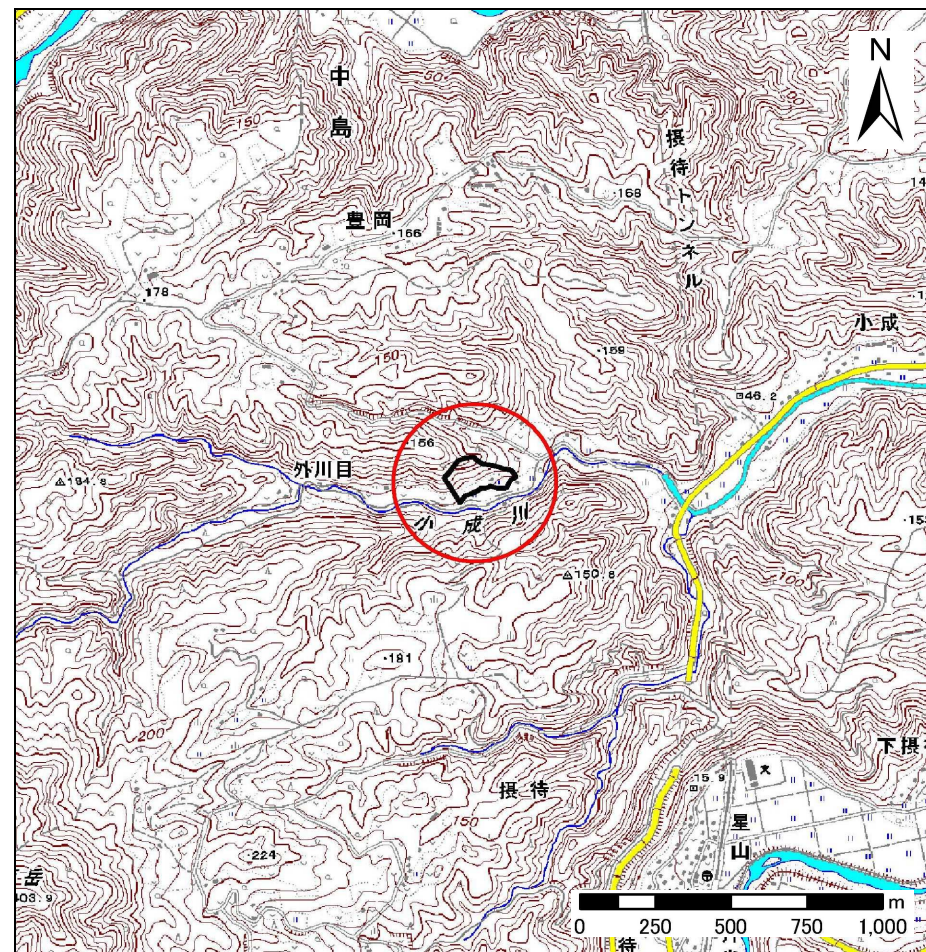
土砂災害防止に関する基礎調査(急傾斜地の崩壊)

表紙 概況、位置図

自然現象の種類	急傾斜地の崩壊
箇所番号	073B1005
箇所名	外川目2号
所在地	岩手県下閉伊郡岩泉町中島字外川目
調査機関	沿岸広域振興局土木部岩泉土木センター



位置図(S=1:200,000)



概況図(S=1:25,000)

急傾斜地の崩壊区域調査

様式3-1 危害のおそれのある土地、著しい危害のおそれのある土地の設定図

調査年度

平成24年度

急傾斜地の位置

箇所番号

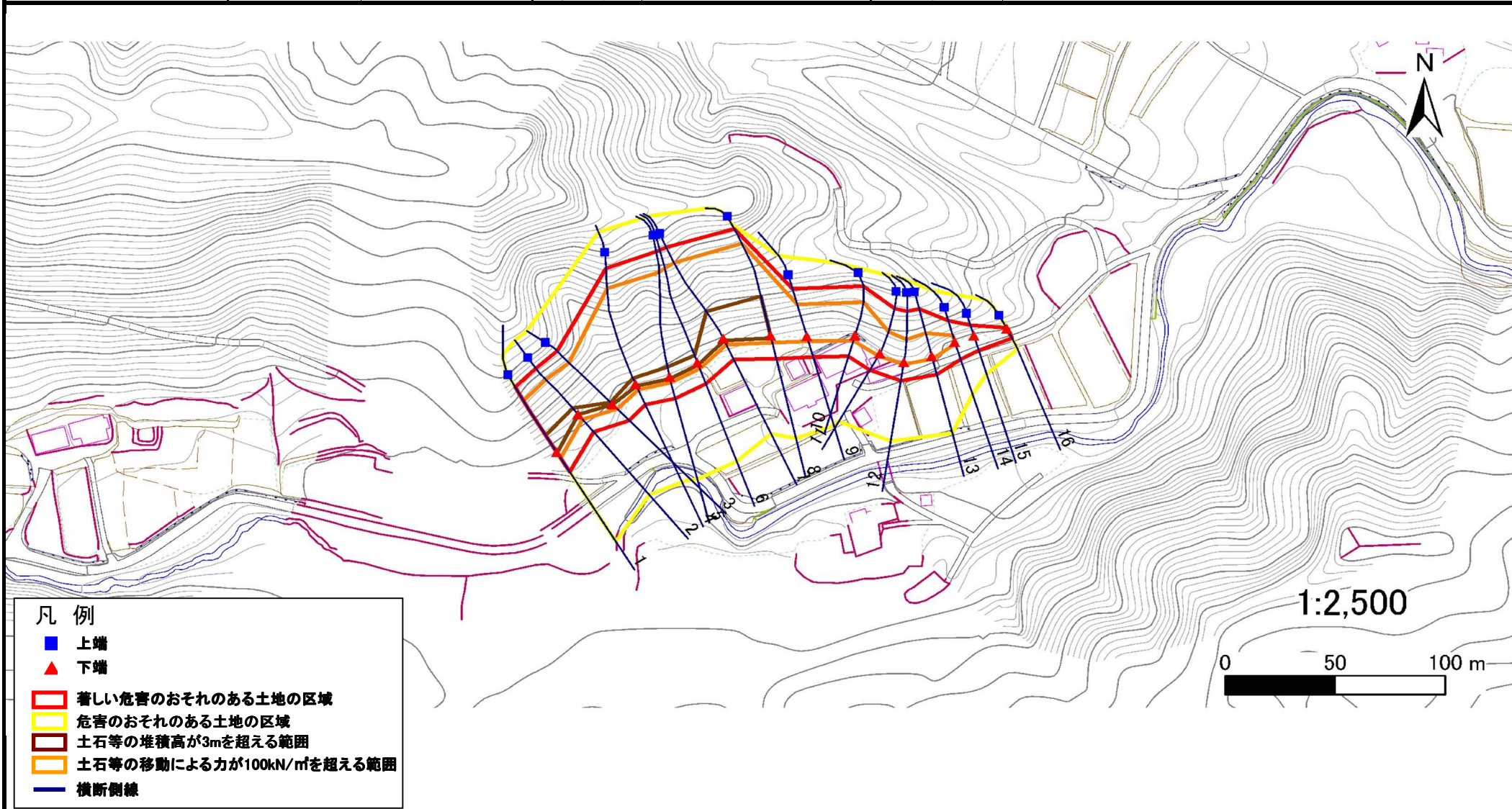
073B1005

箇所名

外川目2号

所在地

岩手県下閉伊郡岩泉町中島字外川目

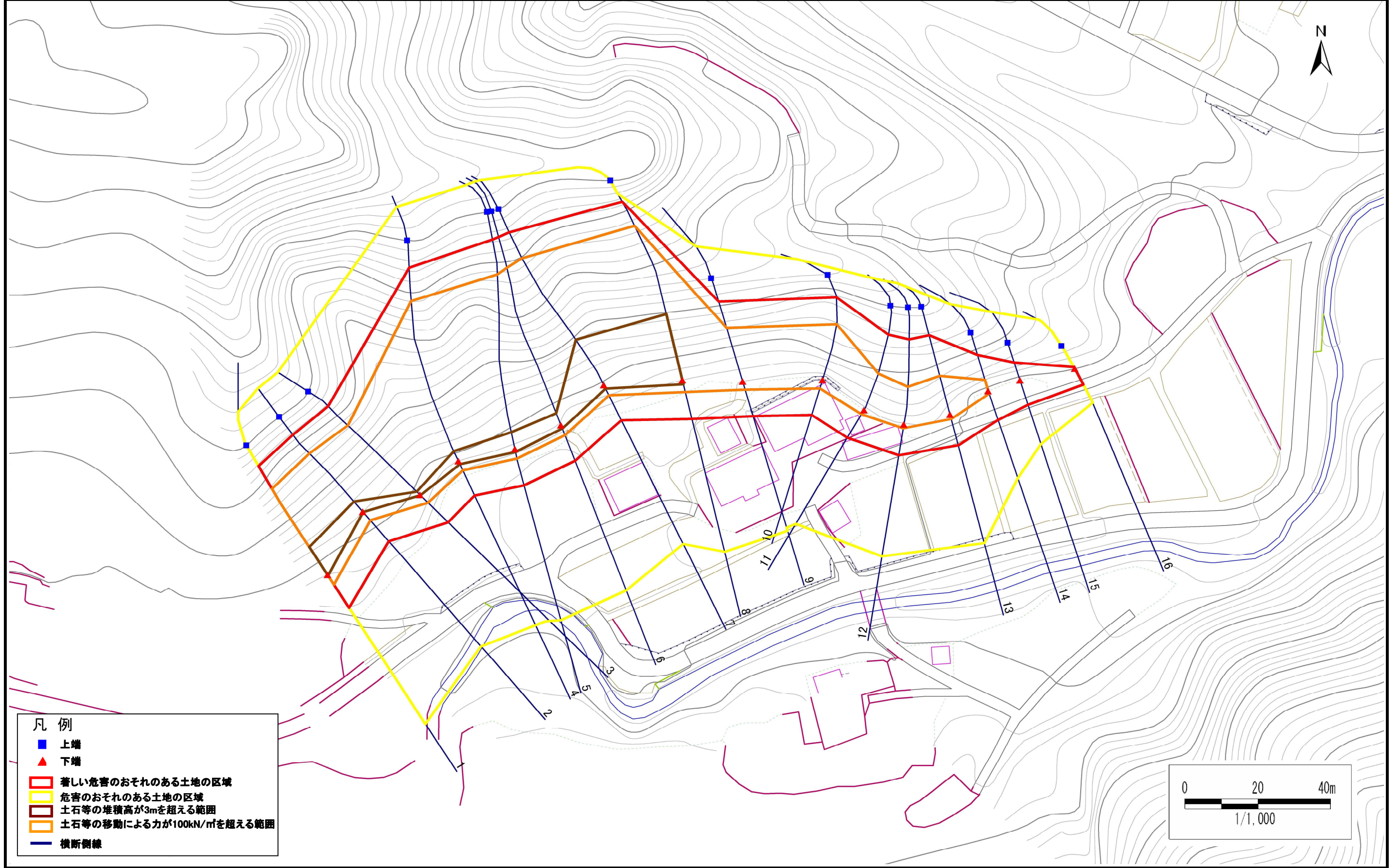


急傾斜地の崩壊区域調書

様式3-1 危害のおそれのある土地、著しい危害のおそれのある土地の設定図

調査年度 平成24年度

急傾斜地の位置	箇所番号	073B1005	箇所名	外川目2号	所在地	岩手県下閉伊郡岩泉町中島字外川目
---------	------	----------	-----	-------	-----	------------------



- 凡例
- 上端
 - ▲ 下端
 - 著しい危害のおそれのある土地の区域
 - 危害のおそれのある土地の区域
 - 土石等の堆積高が3mを超える範囲
 - 土石等の移動による力が100kN/m²を超える範囲
 - 横断側線

急傾斜地の崩壊区域調書

様式3-2 建築物に作用すると想定される衝撃に関する事項(1/2)

												調査年度	平成24年度				
急傾斜地の位置		箇所番号			073B1005			箇所名		外川目2号		所在地		岩手県下閉伊郡岩泉町中島字外川目			
横断 測線 番号	急傾斜地の下端に隣接する土地								急傾斜地内								
	土石等の移動の高さと力の大きさ				土石等の堆積高さとの力の大きさ				土石等の移動の高さと力の大きさ				土石等の堆積高さとの力の大きさ				
	区分	高さ (m)	下端からの距離 (m)	力の大きさ (kN/m ²)	区分	下端からの水平 距離(m)	高さ (m)	力の大きさ (kN/m ²)	区分	高さ (m)	上端からの比高 (m)	力の大きさ (kN/m ²)	区分	上端からの比高 (m)	高さ (m)	力の大きさ (kN/m ²)	
1	100kN/m ² を超える	1.00	0.00 ~ 3.24	151.89	3mを超える	0.00 ~ 0.22	3.11	15.73	100kN/m ² を超える	1.00	10.55 ~ 32.00	151.89	3mを超える	25.00 ~ 32.00	3.11	15.73	
	それ以外	1.00	3.24 ~ 11.03	100.00	それ以外	0.22 ~ 11.03	3.00	15.16	それ以外	1.00	5.00 ~ 10.55	100.00	それ以外	5.00 ~ 25.00	3.00	15.16	
2	100kN/m ² を超える	1.00	0.00 ~ 3.16	150.43	3mを超える	0.00 ~ 0.15	3.08	15.58	100kN/m ² を超える	1.00	10.54 ~ 27.99	150.43	3mを超える	25.00 ~ 27.99	3.08	15.58	
	それ以外	1.00	3.16 ~ 10.94	100.00	それ以外	0.15 ~ 10.94	3.00	15.16	それ以外	1.00	5.00 ~ 10.54	100.00	それ以外	5.00 ~ 25.00	3.00	15.16	
3	100kN/m ² を超える	1.00	0.00 ~ 3.12	149.74	3mを超える	0.00 ~ 0.16	3.08	15.57	100kN/m ² を超える	1.00	10.59 ~ 30.92	149.74	3mを超える	30.00 ~ 30.92	3.08	15.57	
	それ以外	1.00	3.12 ~ 10.90	100.00	それ以外	0.16 ~ 10.90	3.00	15.16	それ以外	1.00	5.00 ~ 10.59	100.00	それ以外	5.00 ~ 30.00	3.00	15.16	
4	100kN/m ² を超える	1.00	0.00 ~ 2.85	145.12	3mを超える	0.00 ~ 0.92	3.40	17.18	100kN/m ² を超える	1.00	11.16 ~ 41.99	145.12	3mを超える	40.00 ~ 41.99	3.40	17.18	
	それ以外	1.00	2.85 ~ 10.64	100.00	それ以外	0.92 ~ 10.64	3.00	15.16	それ以外	1.00	5.00 ~ 11.16	100.00	それ以外	5.00 ~ 40.00	3.00	15.16	
5	100kN/m ² を超える	1.00	0.00 ~ 2.74	143.22	3mを超える	0.00 ~ 0.86	3.37	17.03	100kN/m ² を超える	1.00	11.33 ~ 43.09	143.22	3mを超える	40.00 ~ 43.09	3.37	17.03	
	それ以外	1.00	2.74 ~ 10.52	100.00	それ以外	0.86 ~ 10.52	3.00	15.16	それ以外	1.00	5.00 ~ 11.33	100.00	それ以外	5.00 ~ 40.00	3.00	15.16	
6	100kN/m ² を超える	1.00	0.00 ~ 3.02	148.06	3mを超える	0.00 ~ 0.99	3.44	17.38	100kN/m ² を超える	1.00	10.96 ~ 42.47	148.06	3mを超える	40.00 ~ 42.47	3.44	17.38	
	それ以外	1.00	3.02 ~ 10.81	100.00	それ以外	0.99 ~ 10.81	3.00	15.16	それ以外	1.00	5.00 ~ 10.96	100.00	それ以外	5.00 ~ 40.00	3.00	15.16	
7	100kN/m ² を超える	1.00	0.00 ~ 3.25	152.11	3mを超える	0.00 ~ 1.12	3.52	17.77	100kN/m ² を超える	1.00	10.70 ~ 40.49	152.11	3mを超える	30.00 ~ 40.49	3.52	17.77	
	それ以外	1.00	3.25 ~ 11.04	100.00	それ以外	1.12 ~ 11.04	3.00	15.16	それ以外	1.00	5.00 ~ 10.70	100.00	それ以外	5.00 ~ 30.00	3.00	15.16	
8	100kN/m ² を超える	1.00	0.00 ~ 3.47	155.97	3mを超える	0.00 ~ 1.22	3.57	18.06	100kN/m ² を超える	1.00	10.59 ~ 44.00	155.97	3mを超える	30.00 ~ 44.00	3.57	18.06	
	それ以外	1.00	3.47 ~ 11.26	100.00	それ以外	1.22 ~ 11.26	3.00	15.16	それ以外	1.00	5.00 ~ 10.59	100.00	それ以外	5.00 ~ 30.00	3.00	15.16	
9	100kN/m ² を超える	1.00	0.00 ~ 2.43	138.07	3mを超える	- ~ -	-	-	100kN/m ² を超える	1.00	10.61 ~ 21.99	138.07	3mを超える	- ~ -	-	-	
	それ以外	1.00	2.43 ~ 10.22	100.00	それ以外	0.00 ~ 10.22	2.63	13.31	それ以外	1.00	5.00 ~ 10.61	100.00	それ以外	5.00 ~ 21.99	2.63	13.31	
10	100kN/m ² を超える	1.00	0.00 ~ 2.51	139.30	3mを超える	- ~ -	-	-	100kN/m ² を超える	1.00	10.59 ~ 22.43	139.30	3mを超える	- ~ -	-	-	
	それ以外	1.00	2.51 ~ 10.29	100.00	それ以外	0.00 ~ 10.29	2.64	13.36	それ以外	1.00	5.00 ~ 10.59	100.00	それ以外	5.00 ~ 22.43	2.64	13.36	
11	100kN/m ² を超える	1.00	0.00 ~ 1.32	120.06	3mを超える	- ~ -	-	-	100kN/m ² を超える	1.00	11.86 ~ 18.58	120.06	3mを超える	- ~ -	-	-	
	それ以外	1.00	1.32 ~ 9.11	100.00	それ以外	0.00 ~ 9.11	2.14	10.83	それ以外	1.00	5.00 ~ 11.86	100.00	それ以外	5.00 ~ 18.58	2.14	10.83	
12	100kN/m ² を超える	1.00	0.00 ~ 1.07	116.13	3mを超える	- ~ -	-	-	100kN/m ² を超える	1.00	12.69 ~ 18.92	116.13	3mを超える	- ~ -	-	-	
	それ以外	1.00	1.07 ~ 8.86	100.00	それ以外	0.00 ~ 8.86	2.10	10.60	それ以外	1.00	5.00 ~ 12.69	100.00	それ以外	5.00 ~ 18.92	2.10	10.60	
13	100kN/m ² を超える	1.00	0.00 ~ 1.27	119.25	3mを超える	- ~ -	-	-	100kN/m ² を超える	1.00	12.06 ~ 18.80	119.25	3mを超える	- ~ -	-	-	
	それ以外	1.00	1.27 ~ 9.06	100.00	それ以外	0.00 ~ 9.06	2.13	10.77	それ以外	1.00	5.00 ~ 12.06	100.00	それ以外	5.00 ~ 18.80	2.13	10.77	
14	100kN/m ² を超える	1.00	0.00 ~ 0.83	112.44	3mを超える	- ~ -	-	-	100kN/m ² を超える	1.00	10.53 ~ 13.00	112.44	3mを超える	- ~ -	-	-	
	それ以外	1.00	0.83 ~ 8.62	100.00	それ以外	0.00 ~ 8.62	2.17	10.98	それ以外	1.00	5.00 ~ 10.53	100.00	それ以外	5.00 ~ 13.00	2.17	10.98	
15	100kN/m ² を超える	-	- ~ -	-	3mを超える	- ~ -	-	-	100kN/m ² を超える	-	- ~ -	-	3mを超える	- ~ -	-	-	
	それ以外	1.00	0.00 ~ 7.28	92.77	それ以外	0.00 ~ 7.28	1.85	9.35	それ以外	1.00	5.00 ~ 9.50	92.77	それ以外	5.00 ~ 9.50	1.85	9.35	

急傾斜地の崩壊区域調書

様式3-2 建築物に作用すると想定される衝撃に関する事項(2/2)

調査年度 平成24年度

急傾斜地の位置		箇所番号		073B1005		箇所名		外川目2号		所在地		岩手県下閉伊郡岩泉町中島字外川目				
横断 測線 番号	急傾斜地の下端に隣接する土地								急傾斜地内							
	土石等の移動の高さと力の大きさ				土石等の堆積高さと力の大きさ				土石等の移動の高さと力の大きさ				土石等の堆積高さと力の大きさ			
	区分	高さ (m)	下端からの距離 (m)	力の大きさ (kN/m ²)	区分	下端からの水平 距離(m)	高さ (m)	力の大きさ (kN/m ²)	区分	高さ (m)	上端からの比高 (m)	力の大きさ (kN/m ²)	区分	上端からの比高 (m)	高さ (m)	力の大きさ (kN/m ²)
16	100kN/m ² を超える	-	- ~ -	-	3mを超える	- ~ -	-	-	100kN/m ² を超える	-	- ~ -	-	3mを超える	- ~ -	-	-
	それ以外	1.00	0.00 ~ 5.07	63.16	それ以外	0.00 ~ 0.00	1.74	8.79	それ以外	1.00	5.00 ~ 5.40	63.16	それ以外	5.00 ~ 5.40	1.74	8.79
	100kN/m ² を超える		~		3mを超える	~			100kN/m ² を超える		~		3mを超える	~		
	それ以外		~		それ以外	~			それ以外		~		それ以外	~		
	100kN/m ² を超える		~		3mを超える	~			100kN/m ² を超える		~		3mを超える	~		
	それ以外		~		それ以外	~			それ以外		~		それ以外	~		
	100kN/m ² を超える		~		3mを超える	~			100kN/m ² を超える		~		3mを超える	~		
	それ以外		~		それ以外	~			それ以外		~		それ以外	~		
	100kN/m ² を超える		~		3mを超える	~			100kN/m ² を超える		~		3mを超える	~		
	それ以外		~		それ以外	~			それ以外		~		それ以外	~		
	100kN/m ² を超える		~		3mを超える	~			100kN/m ² を超える		~		3mを超える	~		
	それ以外		~		それ以外	~			それ以外		~		それ以外	~		
	100kN/m ² を超える		~		3mを超える	~			100kN/m ² を超える		~		3mを超える	~		
	それ以外		~		それ以外	~			それ以外		~		それ以外	~		
	100kN/m ² を超える		~		3mを超える	~			100kN/m ² を超える		~		3mを超える	~		
	それ以外		~		それ以外	~			それ以外		~		それ以外	~		
	100kN/m ² を超える		~		3mを超える	~			100kN/m ² を超える		~		3mを超える	~		
	それ以外		~		それ以外	~			それ以外		~		それ以外	~		
	100kN/m ² を超える		~		3mを超える	~			100kN/m ² を超える		~		3mを超える	~		
	それ以外		~		それ以外	~			それ以外		~		それ以外	~		