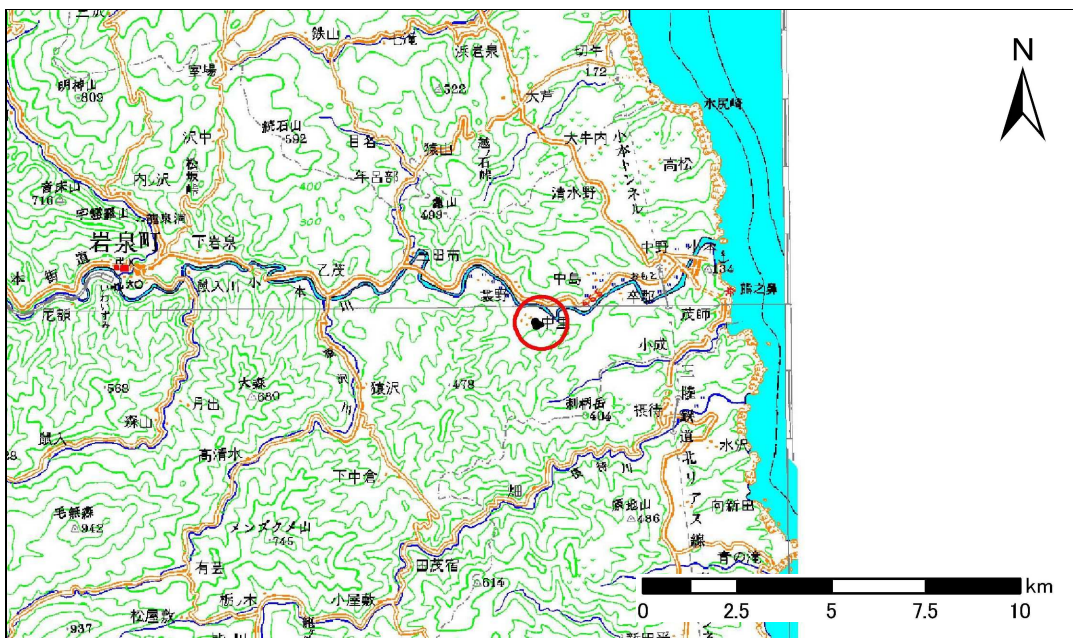


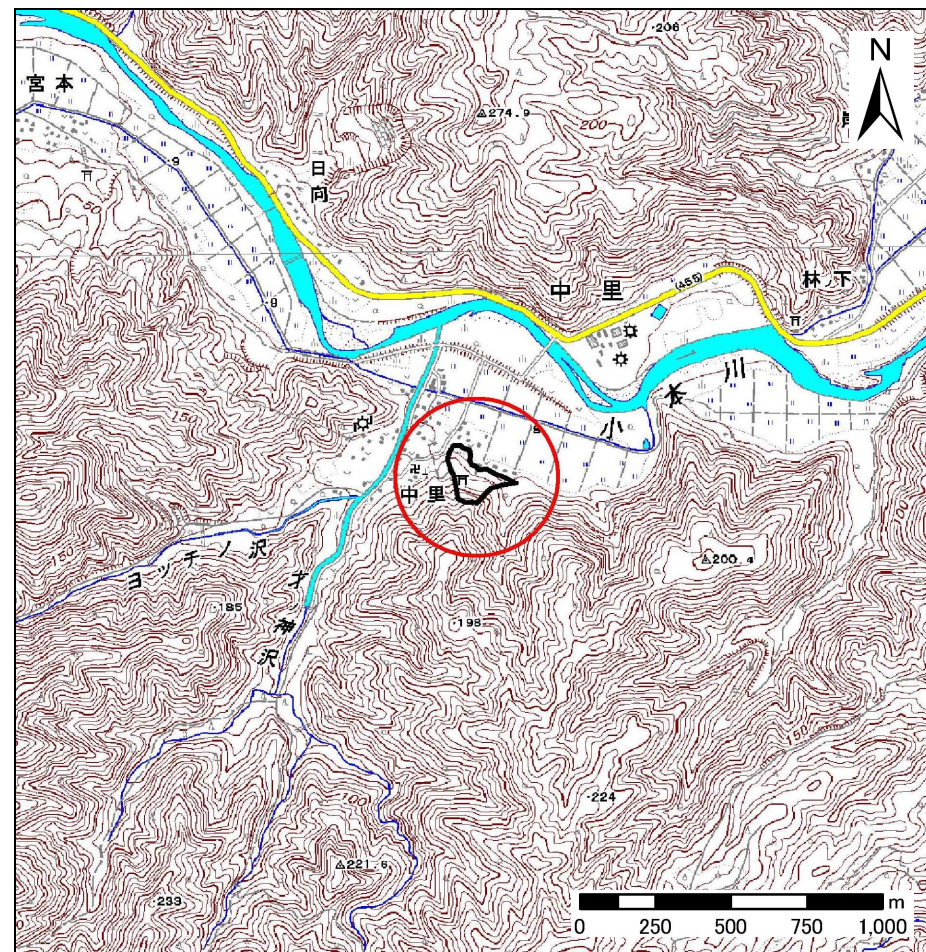
土砂災害防止に関する基礎調査(急傾斜地の崩壊)

表紙 概況、位置図

自然現象の種類	急傾斜地の崩壊
箇所番号	073B1002
箇所名	中里
所在地	岩手県下閉伊郡岩泉町中里字下中里
調査機関	沿岸広域振興局土木部岩泉土木センター



位置図(S=1:200,000)



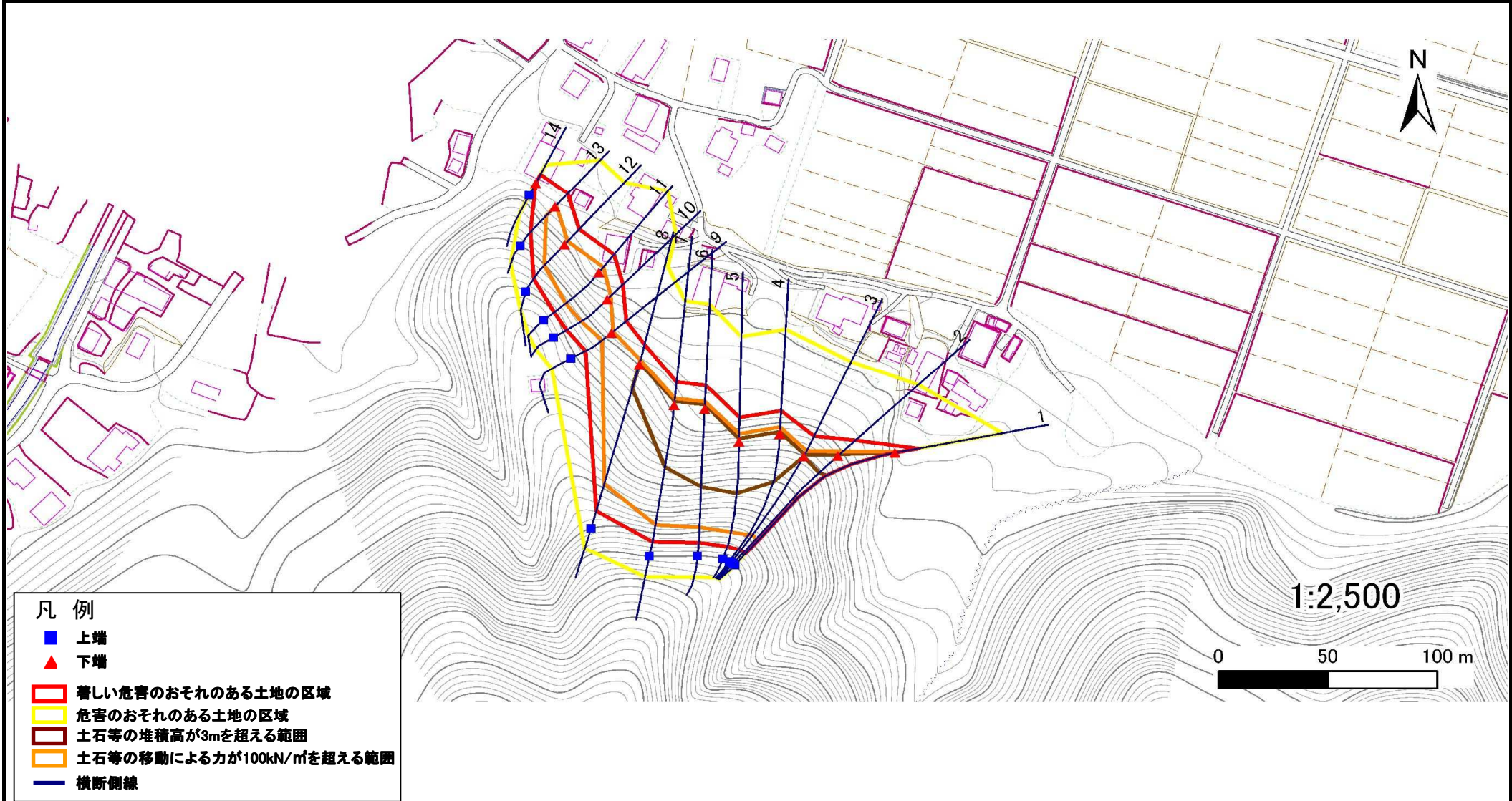
概況図(S=1:25,000)

急傾斜地の崩壊区域調査

様式3-1 危害のおそれのある土地、著しい危害のおそれのある土地の設定図

調査年度 平成24年度

急傾斜地の位置	箇所番号	073B1002	箇所名	中里	所在地	岩手県下閉伊郡岩泉町中里字下中里
---------	------	----------	-----	----	-----	------------------



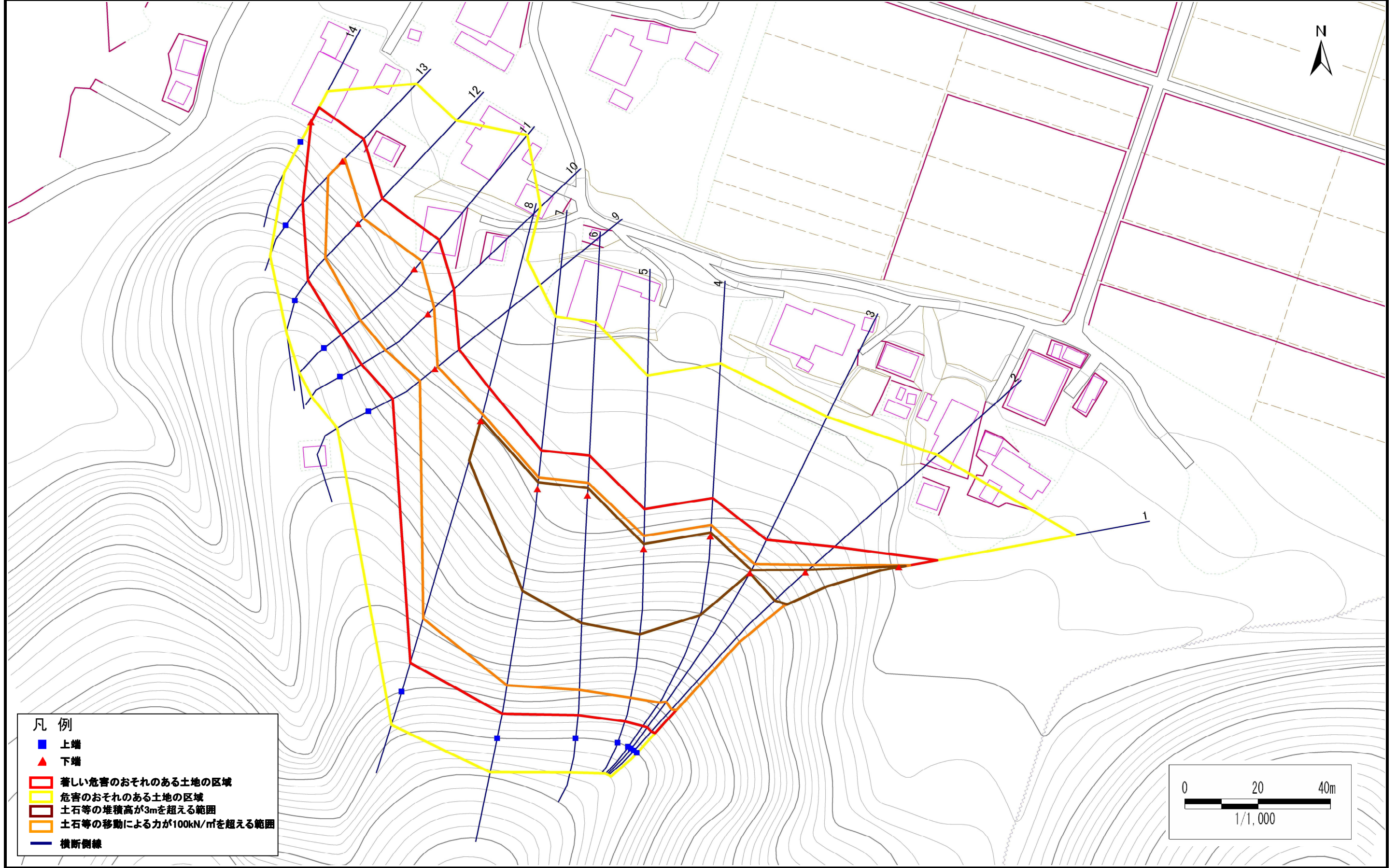
- 凡例
- 上端
 - ▲ 下端
 - 著しい危害のおそれのある土地の区域
 - 危害のおそれのある土地の区域
 - 土石等の堆積高が3mを超える範囲
 - 土石等の移動による力が100kN/m²を超える範囲
 - 横断側線

急傾斜地の崩壊区域調書

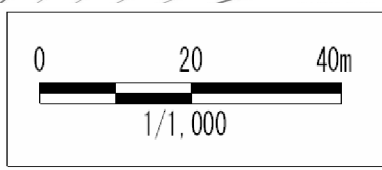
様式3-1 危害のおそれのある土地、著しい危害のおそれのある土地の設定図

調査年度 平成24年度

急傾斜地の位置	箇所番号	073B1002	箇所名	中里	所在地	岩手県下閉伊郡岩泉町中里字下中里
---------	------	----------	-----	----	-----	------------------



- 凡例
- 上端
 - ▲ 下端
 - 著しい危害のおそれのある土地の区域
 - 危害のおそれのある土地の区域
 - 土石等の堆積高が3mを超える範囲
 - 土石等の移動による力が100kN/m²を超える範囲
 - 横断側線



急傾斜地の崩壊区域調書

様式3-2 建築物に作用すると想定される衝撃に関する事項(1/1)

調査年度 平成24年度

急傾斜地の位置		箇所番号 073B1002			箇所名 中里				所在地 岩手県下閉伊郡岩泉町中里字下中里							
横断 測線 番号	急傾斜地の下端に隣接する土地								急傾斜地内							
	土石等の移動の高さと力の大きさ				土石等の堆積高さとの力の大きさ				土石等の移動の高さと力の大きさ				土石等の堆積高さとの力の大きさ			
	区分	高さ (m)	下端からの距離 (m)	力の大きさ (kN/m ²)	区分	下端からの水平 距離(m)	高さ (m)	力の大きさ (kN/m ²)	区分	高さ (m)	上端からの比高 (m)	力の大きさ (kN/m ²)	区分	上端からの比高 (m)	高さ (m)	力の大きさ (kN/m ²)
1	100kN/m ² を超える	1.00	0.00 ~ 3.10	149.43	3mを超える	0.00 ~ 1.88	3.79	19.16	100kN/m ² を超える	1.00	10.99 ~ 62.00	149.43	3mを超える	40.00 ~ 62.00	3.79	19.16
	それ以外	1.00	3.10 ~ 10.89	100.00	それ以外	1.88 ~ 10.89	3.00	15.16	それ以外	1.00	5.00 ~ 10.99	100.00	それ以外	5.00 ~ 40.00	3.00	15.16
2	100kN/m ² を超える	1.00	0.00 ~ 3.20	151.16	3mを超える	0.00 ~ 1.05	3.47	17.55	100kN/m ² を超える	1.00	10.83 ~ 48.05	151.16	3mを超える	40.00 ~ 48.05	3.47	17.55
	それ以外	1.00	3.20 ~ 10.98	100.00	それ以外	1.05 ~ 10.98	3.00	15.16	それ以外	1.00	5.00 ~ 10.83	100.00	それ以外	5.00 ~ 40.00	3.00	15.16
3	100kN/m ² を超える	1.00	0.00 ~ 2.93	146.43	3mを超える	0.00 ~ 0.96	3.42	17.30	100kN/m ² を超える	1.00	11.03 ~ 40.01	146.43	3mを超える	40.00 ~ 40.01	3.42	17.30
	それ以外	1.00	2.93 ~ 10.71	100.00	それ以外	0.96 ~ 10.71	3.00	15.16	それ以外	1.00	5.00 ~ 11.03	100.00	それ以外	5.00 ~ 40.00	3.00	15.16
4	100kN/m ² を超える	1.00	0.00 ~ 3.27	152.43	3mを超える	0.00 ~ 1.09	3.50	17.68	100kN/m ² を超える	1.00	10.74 ~ 45.97	152.43	3mを超える	30.00 ~ 45.97	3.50	17.68
	それ以外	1.00	3.27 ~ 11.06	100.00	それ以外	1.09 ~ 11.06	3.00	15.16	それ以外	1.00	5.00 ~ 10.74	100.00	それ以外	5.00 ~ 30.00	3.00	15.16
5	100kN/m ² を超える	1.00	0.00 ~ 3.70	160.04	3mを超える	0.00 ~ 1.38	3.68	18.58	100kN/m ² を超える	1.00	10.53 ~ 44.26	160.04	3mを超える	25.00 ~ 44.26	3.68	18.58
	それ以外	1.00	3.70 ~ 11.49	100.00	それ以外	1.38 ~ 11.49	3.00	15.16	それ以外	1.00	5.00 ~ 10.53	100.00	それ以外	5.00 ~ 25.00	3.00	15.16
6	100kN/m ² を超える	1.00	0.00 ~ 3.66	159.33	3mを超える	0.00 ~ 2.18	3.99	20.18	100kN/m ² を超える	1.00	10.54 ~ 52.72	159.33	3mを超える	25.00 ~ 52.72	3.99	20.18
	それ以外	1.00	3.66 ~ 11.45	100.00	それ以外	2.18 ~ 11.45	3.00	15.16	それ以外	1.00	5.00 ~ 10.54	100.00	それ以外	5.00 ~ 25.00	3.00	15.16
7	100kN/m ² を超える	1.00	0.00 ~ 3.31	153.11	3mを超える	0.00 ~ 2.00	3.86	19.53	100kN/m ² を超える	1.00	10.74 ~ 50.64	153.11	3mを超える	30.00 ~ 50.64	3.86	19.53
	それ以外	1.00	3.31 ~ 11.10	100.00	それ以外	2.00 ~ 11.10	3.00	15.16	それ以外	1.00	5.00 ~ 10.74	100.00	それ以外	5.00 ~ 30.00	3.00	15.16
8	100kN/m ² を超える	1.00	0.00 ~ 2.04	131.57	3mを超える	0.00 ~ 0.57	3.23	16.33	100kN/m ² を超える	1.00	12.69 ~ 46.83	131.57	3mを超える	40.00 ~ 46.83	3.23	16.33
	それ以外	1.00	2.04 ~ 9.83	100.00	それ以外	0.57 ~ 9.83	3.00	15.16	それ以外	1.00	5.00 ~ 12.69	100.00	それ以外	5.00 ~ 40.00	3.00	15.16
9	100kN/m ² を超える	1.00	0.00 ~ 0.98	114.78	3mを超える	- ~ -	-	-	100kN/m ² を超える	1.00	11.07 ~ 14.67	114.78	3mを超える	- ~ -	-	-
	それ以外	1.00	0.98 ~ 8.77	100.00	それ以外	0.00 ~ 8.77	2.04	10.31	それ以外	1.00	5.00 ~ 11.07	100.00	それ以外	5.00 ~ 14.67	2.04	10.31
10	100kN/m ² を超える	1.00	0.00 ~ 2.42	137.84	3mを超える	- ~ -	-	-	100kN/m ² を超える	1.00	10.63 ~ 22.04	137.84	3mを超える	- ~ -	-	-
	それ以外	1.00	2.42 ~ 10.21	100.00	それ以外	0.00 ~ 10.21	2.63	13.27	それ以外	1.00	5.00 ~ 10.63	100.00	それ以外	5.00 ~ 22.04	2.63	13.27
11	100kN/m ² を超える	1.00	0.00 ~ 3.21	151.25	3mを超える	0.00 ~ 0.24	3.13	15.82	100kN/m ² を超える	1.00	10.59 ~ 28.00	151.25	3mを超える	25.00 ~ 28.00	3.13	15.82
	それ以外	1.00	3.21 ~ 10.99	100.00	それ以外	0.24 ~ 10.99	3.00	15.16	それ以外	1.00	5.00 ~ 10.59	100.00	それ以外	5.00 ~ 25.00	3.00	15.16
12	100kN/m ² を超える	1.00	0.00 ~ 2.17	133.67	3mを超える	- ~ -	-	-	100kN/m ² を超える	1.00	10.67 ~ 20.24	133.67	3mを超える	- ~ -	-	-
	それ以外	1.00	2.17 ~ 9.95	100.00	それ以外	0.00 ~ 9.95	2.61	13.20	それ以外	1.00	5.00 ~ 10.67	100.00	それ以外	5.00 ~ 20.24	2.61	13.20
13	100kN/m ² を超える	1.00	0.00 ~ 0.91	113.64	3mを超える	- ~ -	-	-	100kN/m ² を超える	1.00	11.54 ~ 15.23	113.64	3mを超える	- ~ -	-	-
	それ以外	1.00	0.91 ~ 8.70	100.00	それ以外	0.00 ~ 8.70	2.17	10.96	それ以外	1.00	5.00 ~ 11.54	100.00	それ以外	5.00 ~ 15.23	2.17	10.96
14	100kN/m ² を超える	-	- ~ -	-	3mを超える	- ~ -	-	-	100kN/m ² を超える	-	- ~ -	-	3mを超える	- ~ -	-	-
	それ以外	1.00	0.00 ~ 4.75	59.20	それ以外	0.00 ~ 4.75	1.78	9.00	それ以外	1.00	5.00 ~ 5.00	59.20	それ以外	5.00 ~ 5.00	1.78	9.00
	100kN/m ² を超える		~		3mを超える	~			100kN/m ² を超える		~		3mを超える	~		
	それ以外		~		それ以外	~			それ以外		~		それ以外	~		