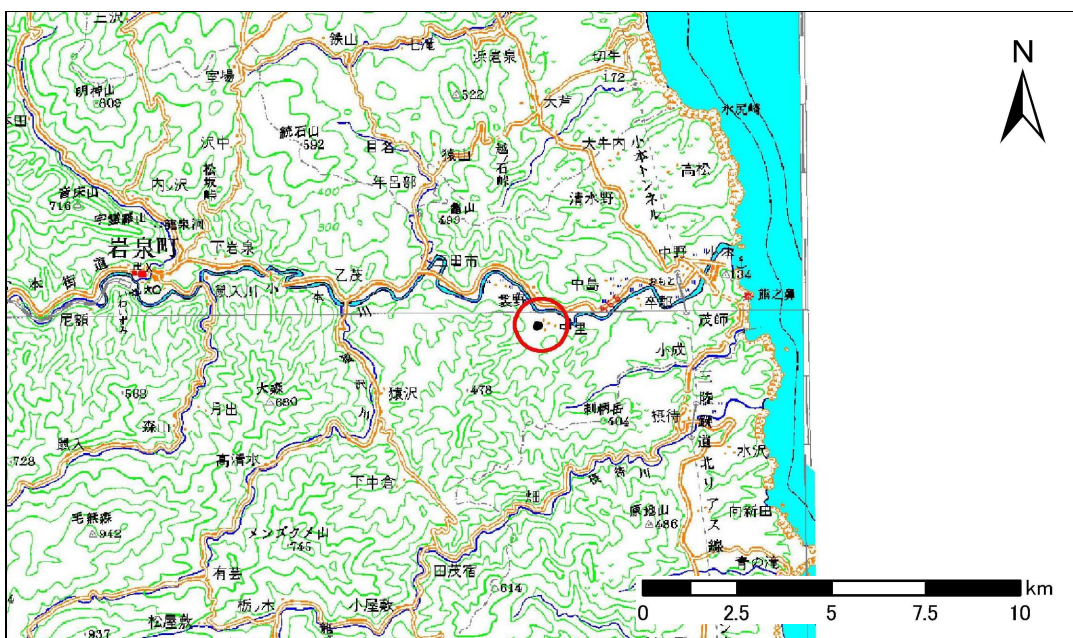


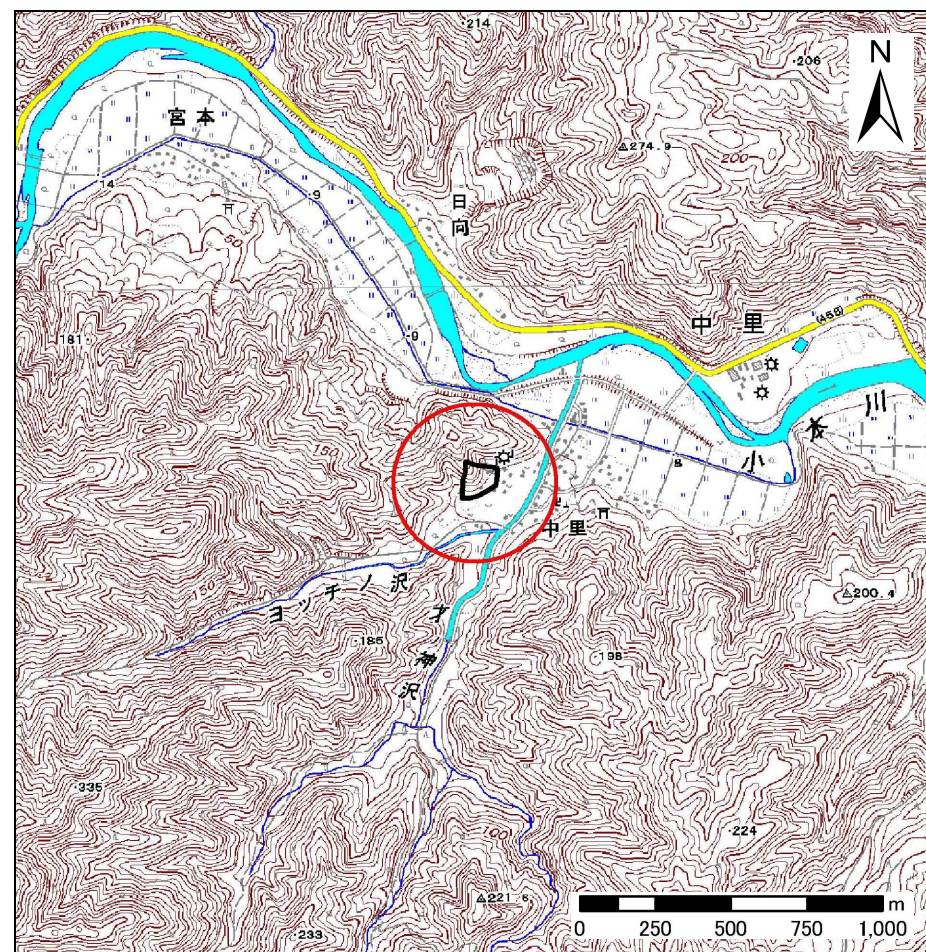
土砂災害防止に関する基礎調査(急傾斜地の崩壊)

表紙 概況、位置図

自然現象の種類	急傾斜地の崩壊
箇所番号	073B1001
箇所名	中里1号
所在地	岩手県下閉伊郡岩泉町中里字中里
調査機関	沿岸広域振興局土木部岩泉土木センター



位置図(S=1:200,000)



概況図(S=1:25,000)

急傾斜地の崩壊区域調査

様式3-1 危害のおそれのある土地、著しい危害のおそれのある土地の設定図

調査年度

平成24年度

急傾斜地の位置

箇所番号

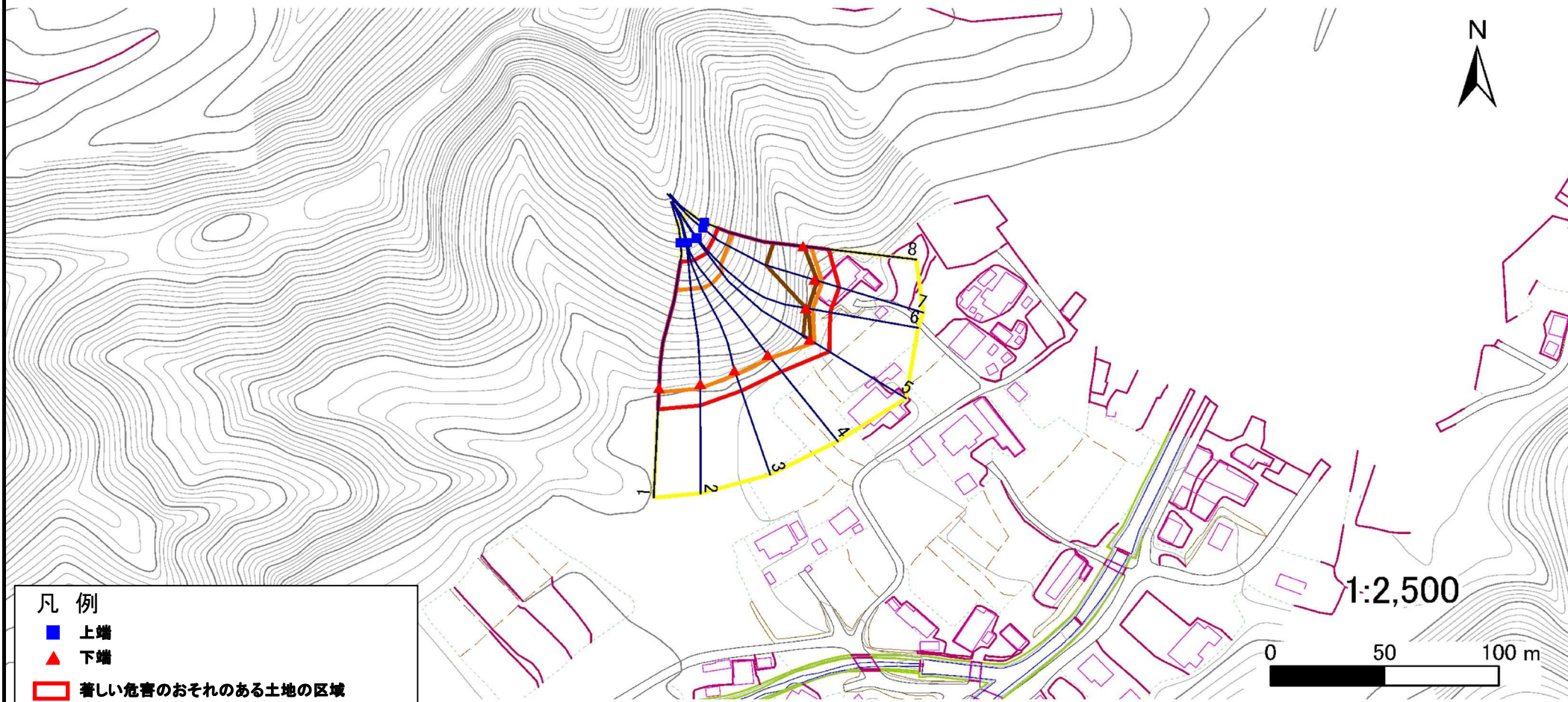
073B1001

箇所名

中里1号

所在地

岩手県下閉伊郡岩泉町中里字中里



凡例

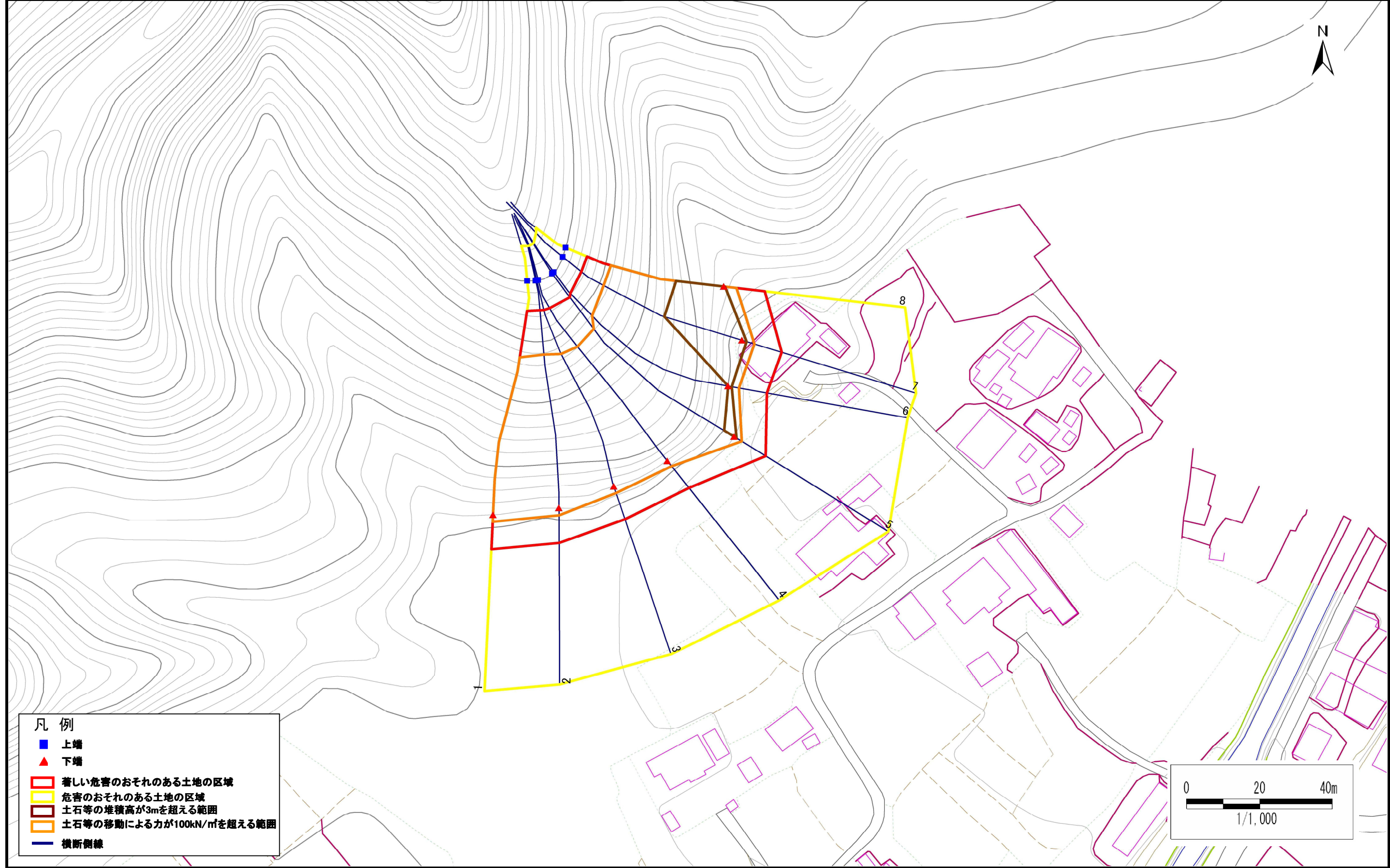
- 上端
- ▲ 下端
- 著しい危害のおそれのある土地の区域
- 危害のおそれのある土地の区域
- 土石等の堆積高が3mを超える範囲
- 土石等の移動による力が100kN/m²を超える範囲
- 横断測線

急傾斜地の崩壊区域調書

様式3-1 危害のおそれのある土地、著しい危害のおそれのある土地の設定図

調査年度 平成24年度

急傾斜地の位置	箇所番号	073B1001	箇所名	中里1号	所在地	岩手県下閉伊郡岩泉町中里字中里
---------	------	----------	-----	------	-----	-----------------



急傾斜地の崩壊区域調書

様式3-2 建築物に作用すると想定される衝撃に関する事項(1/1)

調査年度 平成24年度

急傾斜地の位置		箇所番号 073B1001			箇所名 中里1号		所在地 岩手県下閉伊郡岩泉町中里字中里									
横断 測線 番号	急傾斜地の下端に隣接する土地								急傾斜地内							
	土石等の移動の高さと力の大きさ				土石等の堆積高さとの大きさ				土石等の移動の高さと力の大きさ				土石等の堆積高さとの大きさ			
	区分	高さ (m)	下端からの距離 (m)	力の大きさ (kN/m ²)	区分	下端からの水平 距離(m)	高さ (m)	力の大きさ (kN/m ²)	区分	高さ (m)	上端からの比高 (m)	力の大きさ (kN/m ²)	区分	上端からの比高 (m)	高さ (m)	力の大きさ (kN/m ²)
1	100kN/m ² を超える	1.00	0.00 ~ 1.98	130.63	3mを超える	- ~ -	-	-	100kN/m ² を超える	1.00	12.67 ~ 38.80	130.63	3mを超える	- ~ -	-	-
	それ以外	1.00	1.98 ~ 9.77	100.00	それ以外	0.00 ~ 9.77	2.79	14.10	それ以外	1.00	5.00 ~ 12.67	100.00	それ以外	5.00 ~ 38.80	2.79	14.10
2	100kN/m ² を超える	1.00	0.00 ~ 2.09	132.42	3mを超える	- ~ -	-	-	100kN/m ² を超える	1.00	12.39 ~ 37.96	132.42	3mを超える	- ~ -	-	-
	それ以外	1.00	2.09 ~ 9.88	100.00	それ以外	0.00 ~ 9.88	2.81	14.19	それ以外	1.00	5.00 ~ 12.39	100.00	それ以外	5.00 ~ 37.96	2.81	14.19
3	100kN/m ² を超える	1.00	0.00 ~ 1.94	129.93	3mを超える	- ~ -	-	-	100kN/m ² を超える	1.00	12.68 ~ 36.00	129.93	3mを超える	- ~ -	-	-
	それ以外	1.00	1.94 ~ 9.73	100.00	それ以外	0.00 ~ 9.73	2.79	14.09	それ以外	1.00	5.00 ~ 12.68	100.00	それ以外	5.00 ~ 36.00	2.79	14.09
4	100kN/m ² を超える	1.00	0.00 ~ 1.94	129.91	3mを超える	- ~ -	-	-	100kN/m ² を超える	1.00	12.69 ~ 36.14	129.91	3mを超える	- ~ -	-	-
	それ以外	1.00	1.94 ~ 9.72	100.00	それ以外	0.00 ~ 9.72	2.79	14.09	それ以外	1.00	5.00 ~ 12.69	100.00	それ以外	5.00 ~ 36.14	2.79	14.09
5	100kN/m ² を超える	1.00	0.00 ~ 2.43	138.08	3mを超える	0.00 ~ 0.74	3.31	16.72	100kN/m ² を超える	1.00	11.80 ~ 41.98	138.08	3mを超える	40.00 ~ 41.98	3.31	16.72
	それ以外	1.00	2.43 ~ 10.22	100.00	それ以外	0.74 ~ 10.22	3.00	15.16	それ以外	1.00	5.00 ~ 11.80	100.00	それ以外	5.00 ~ 40.00	3.00	15.16
6	100kN/m ² を超える	1.00	0.00 ~ 3.02	148.10	3mを超える	0.00 ~ 1.01	3.45	17.43	100kN/m ² を超える	1.00	10.91 ~ 40.00	148.10	3mを超える	40.00 ~ 40.00	3.45	17.43
	それ以外	1.00	3.02 ~ 10.81	100.00	それ以外	1.01 ~ 10.81	3.00	15.16	それ以外	1.00	5.00 ~ 10.91	100.00	それ以外	5.00 ~ 40.00	3.00	15.16
7	100kN/m ² を超える	1.00	0.00 ~ 3.60	158.21	3mを超える	0.00 ~ 1.32	3.64	18.41	100kN/m ² を超える	1.00	10.53 ~ 42.00	158.21	3mを超える	25.00 ~ 42.00	3.64	18.41
	それ以外	1.00	3.60 ~ 11.38	100.00	それ以外	1.32 ~ 11.38	3.00	15.16	それ以外	1.00	5.00 ~ 10.53	100.00	それ以外	5.00 ~ 25.00	3.00	15.16
8	100kN/m ² を超える	1.00	0.00 ~ 3.51	156.60	3mを超える	0.00 ~ 0.34	3.18	16.08	100kN/m ² を超える	1.00	10.53 ~ 35.37	156.60	3mを超える	25.00 ~ 35.37	3.18	16.08
	それ以外	1.00	3.51 ~ 11.29	100.00	それ以外	0.34 ~ 11.29	3.00	15.16	それ以外	1.00	5.00 ~ 10.53	100.00	それ以外	5.00 ~ 25.00	3.00	15.16
	100kN/m ² を超える		~		3mを超える	~			100kN/m ² を超える		~		3mを超える	~		
	それ以外		~		それ以外	~			それ以外		~		それ以外	~		
	100kN/m ² を超える		~		3mを超える	~			100kN/m ² を超える		~		3mを超える	~		
	それ以外		~		それ以外	~			それ以外		~		それ以外	~		
	100kN/m ² を超える		~		3mを超える	~			100kN/m ² を超える		~		3mを超える	~		
	それ以外		~		それ以外	~			それ以外		~		それ以外	~		
	100kN/m ² を超える		~		3mを超える	~			100kN/m ² を超える		~		3mを超える	~		
	それ以外		~		それ以外	~			それ以外		~		それ以外	~		
	100kN/m ² を超える		~		3mを超える	~			100kN/m ² を超える		~		3mを超える	~		
	それ以外		~		それ以外	~			それ以外		~		それ以外	~		