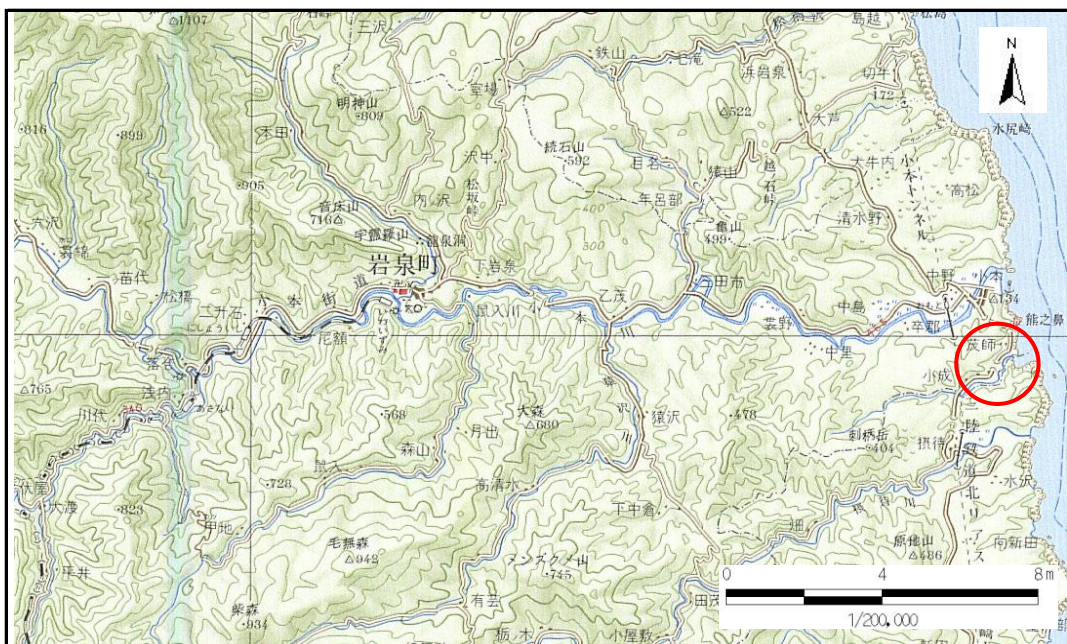


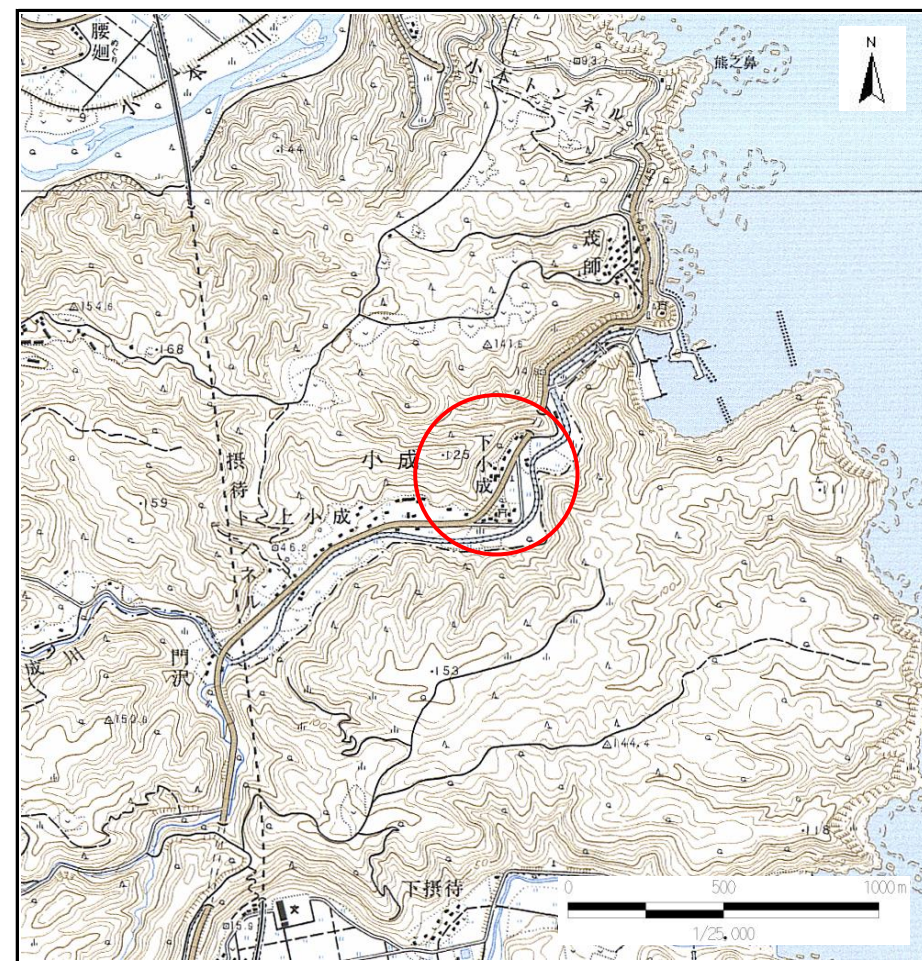
土砂災害防止に関する基礎調査(急傾斜地の崩壊)

表紙 概況、位置図

自然現象の種類	急傾斜地の崩壊
箇所番号	073A1004
箇所名	小成1号
所在地	下閉伊郡岩泉町小本
調査機関	宮古地方振興局岩泉土木事務所



概況図 (S=1:200,000)



位置図 (S=1:25,000)

岩手県

急傾斜地の崩壊区域調書

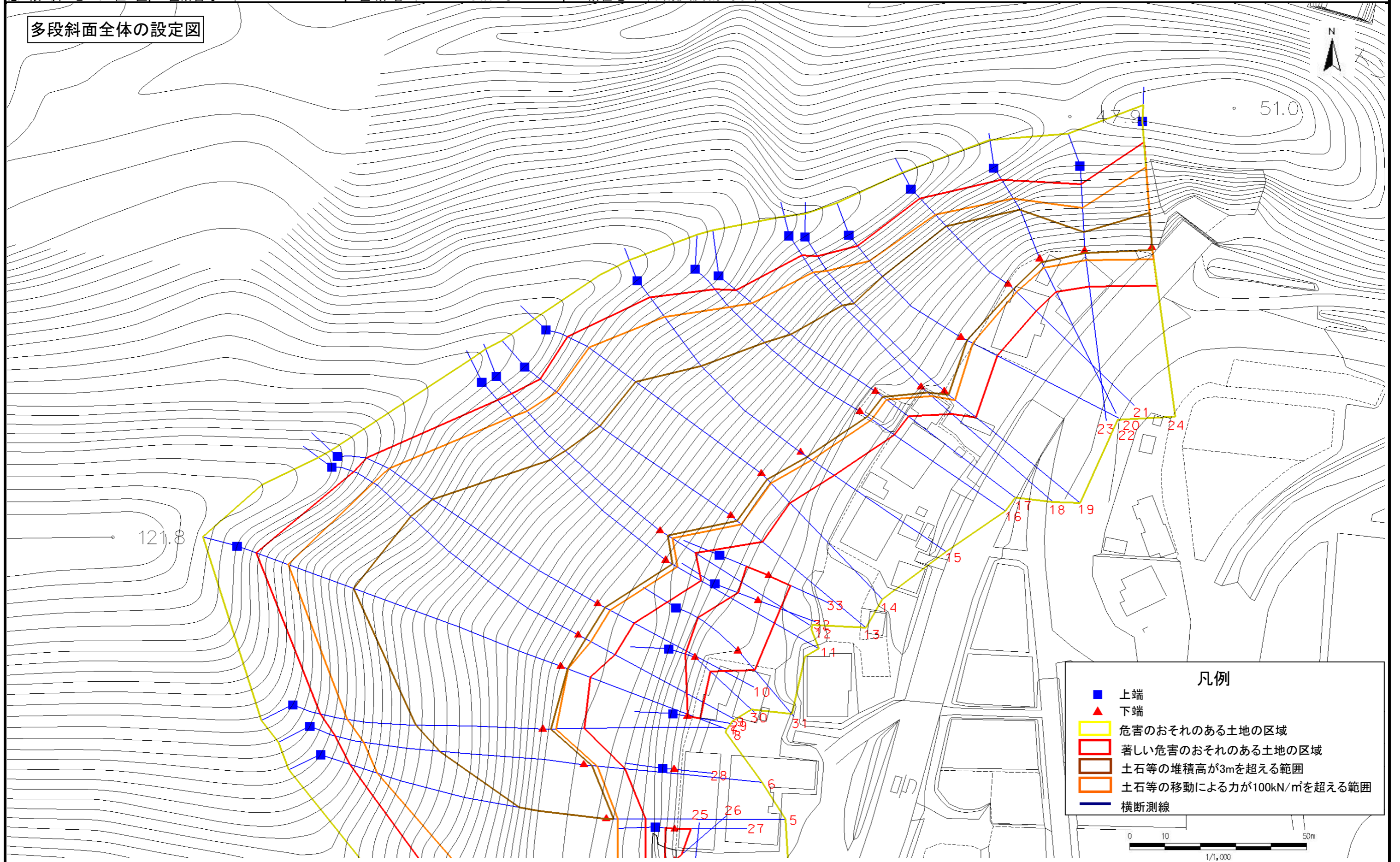
様式3-1 危害のおそれのある土地、著しい危害のおそれのある土地の設定図

調査年度

平成16年度

急傾斜地の位置 箇所番号 073A1004 箇所名 小成1号 所在地 下閉伊郡岩泉町小本

多段斜面全体の設定図



急傾斜地の崩壊区域調書

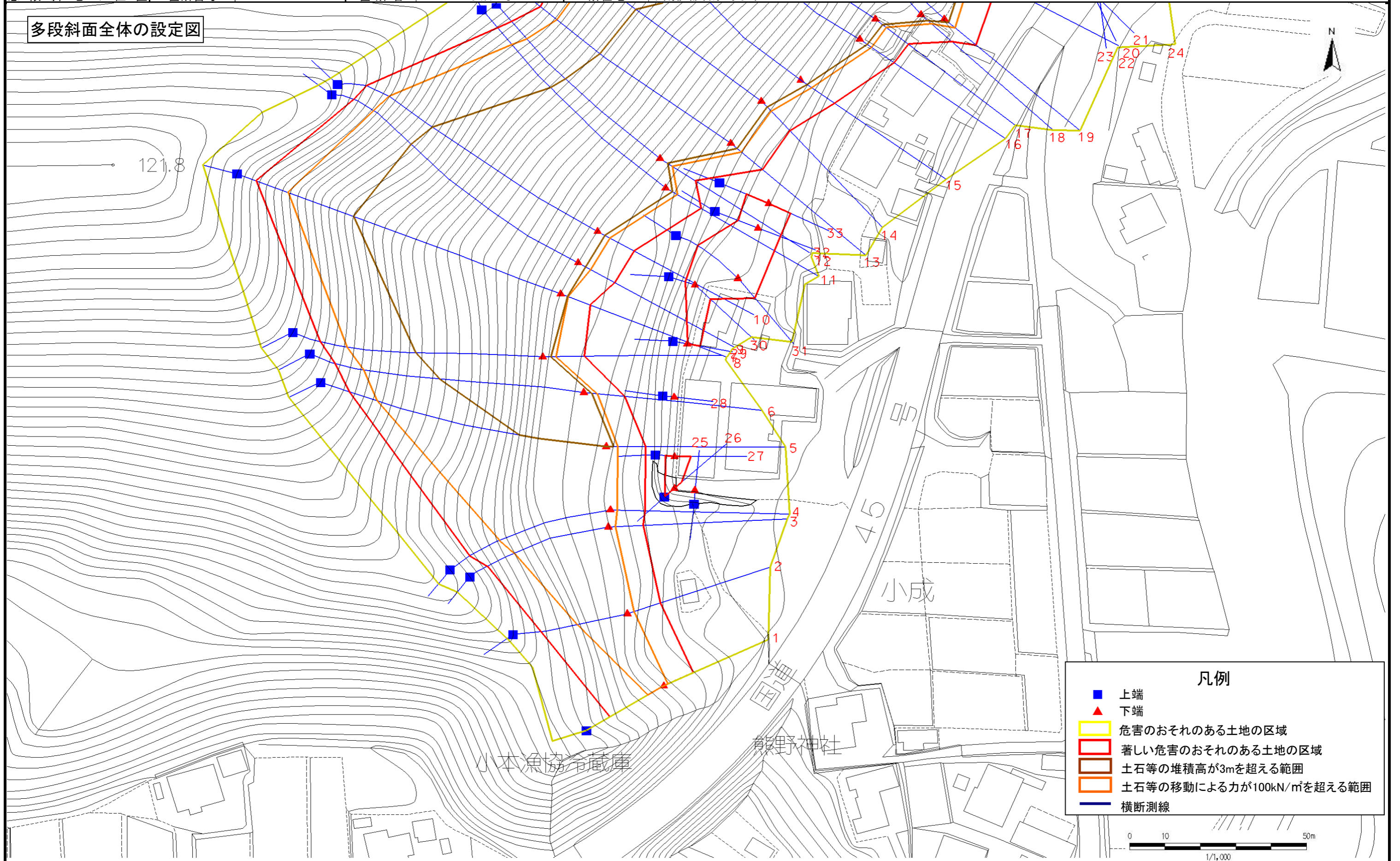
様式3-1 危害のおそれのある土地、著しい危害のおそれのある土地の設定図

調査年度

平成16年度

急傾斜地の位置 箇所番号 073A1004 箇所名 小成1号 所在地 下閉伊郡岩泉町小本

多段斜面全体の設定図



急傾斜地の崩壊区域調書

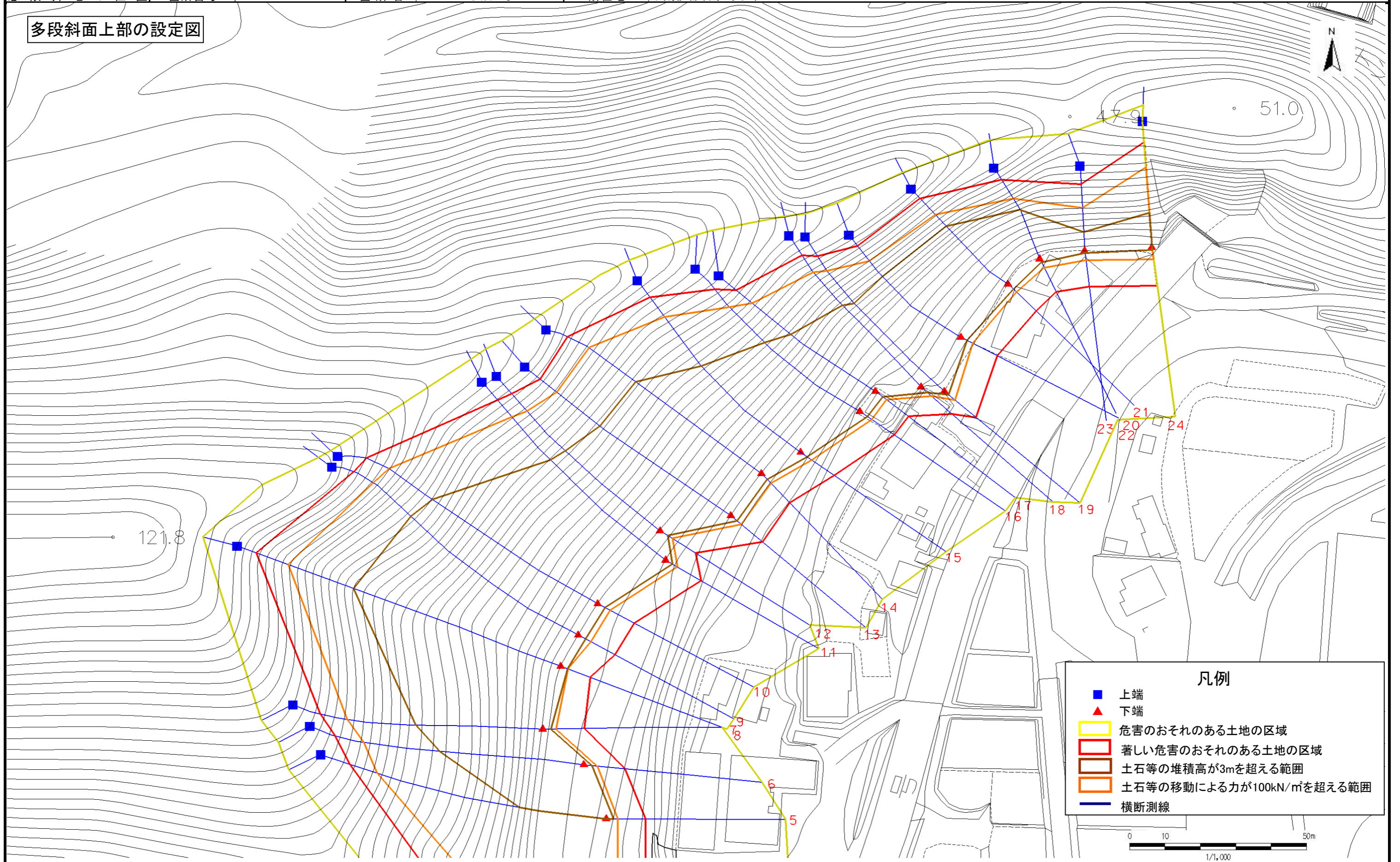
様式3-1 危害のおそれのある土地、著しい危害のおそれのある土地の設定図

調査年度

平成16年度

急傾斜地の位置 箇所番号 073A1004 箇所名 小成1号 所在地 下閉伊郡岩泉町小本

多段斜面上部の設定図



凡例

- 上端
- ▲ 下端
- 危害のおそれのある土地の区域
- 著しい危害のおそれのある土地の区域
- 土石等の堆積高が3mを超える範囲
- 土石等の移動による力が100kN/m²を超える範囲
- 横断測線



急傾斜地の崩壊区域調書

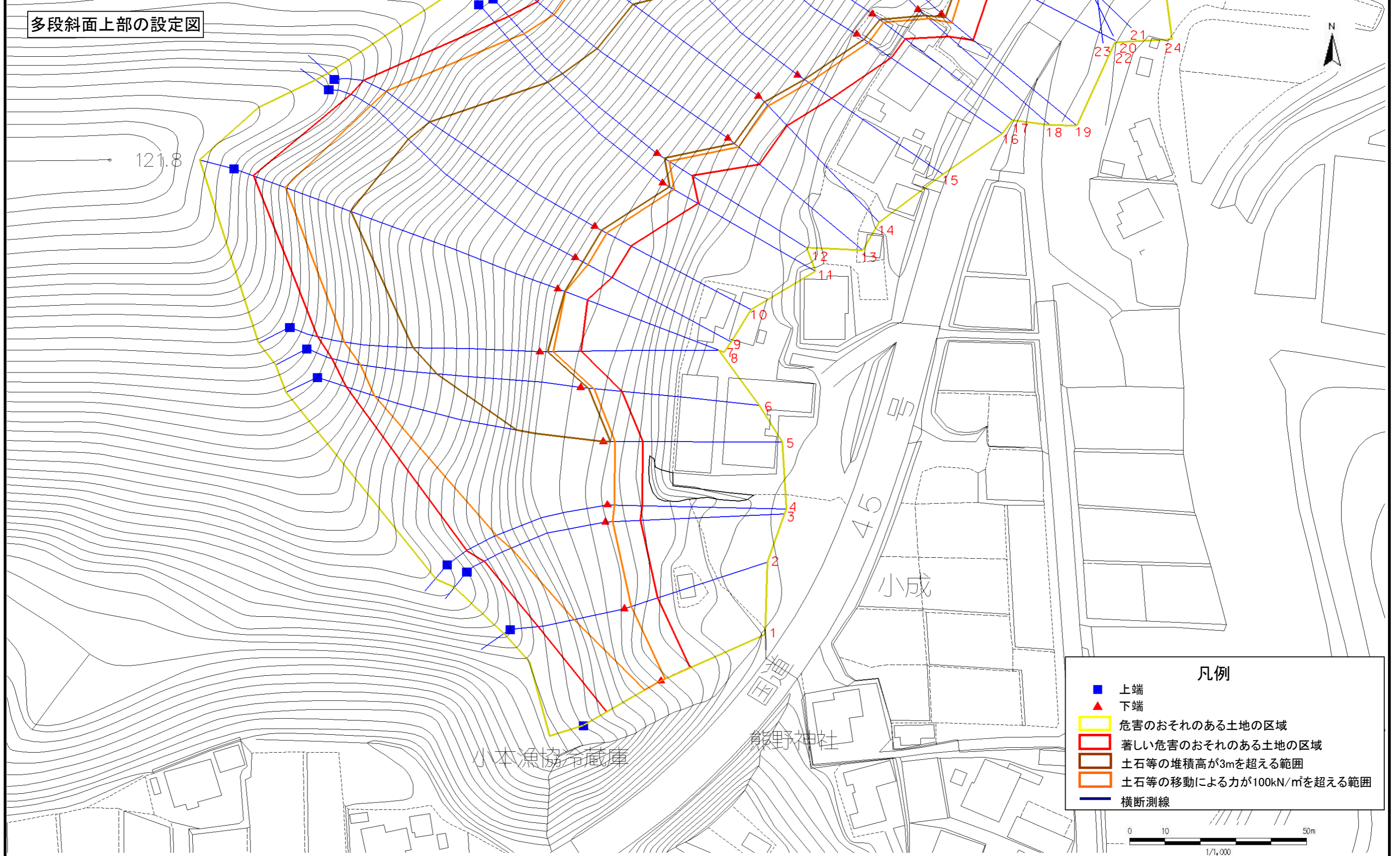
様式3-1 危害のおそれのある土地、著しい危害のおそれのある土地の設定図

調査年度

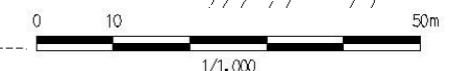
平成16年度

急傾斜地の位置 箇所番号 073A1004 箇所名 小成1号 所在地 下閉伊郡岩泉町小本

多段斜面上部の設定図



- 凡例
- 上端
 - ▲ 下端
 - 危害のおそれのある土地の区域
 - 著しい危害のおそれのある土地の区域
 - 土石等の堆積高が3mを超える範囲
 - 土石等の移動による力が100kN/m²を超える範囲
 - 横断測線



急傾斜地の崩壊区域調書

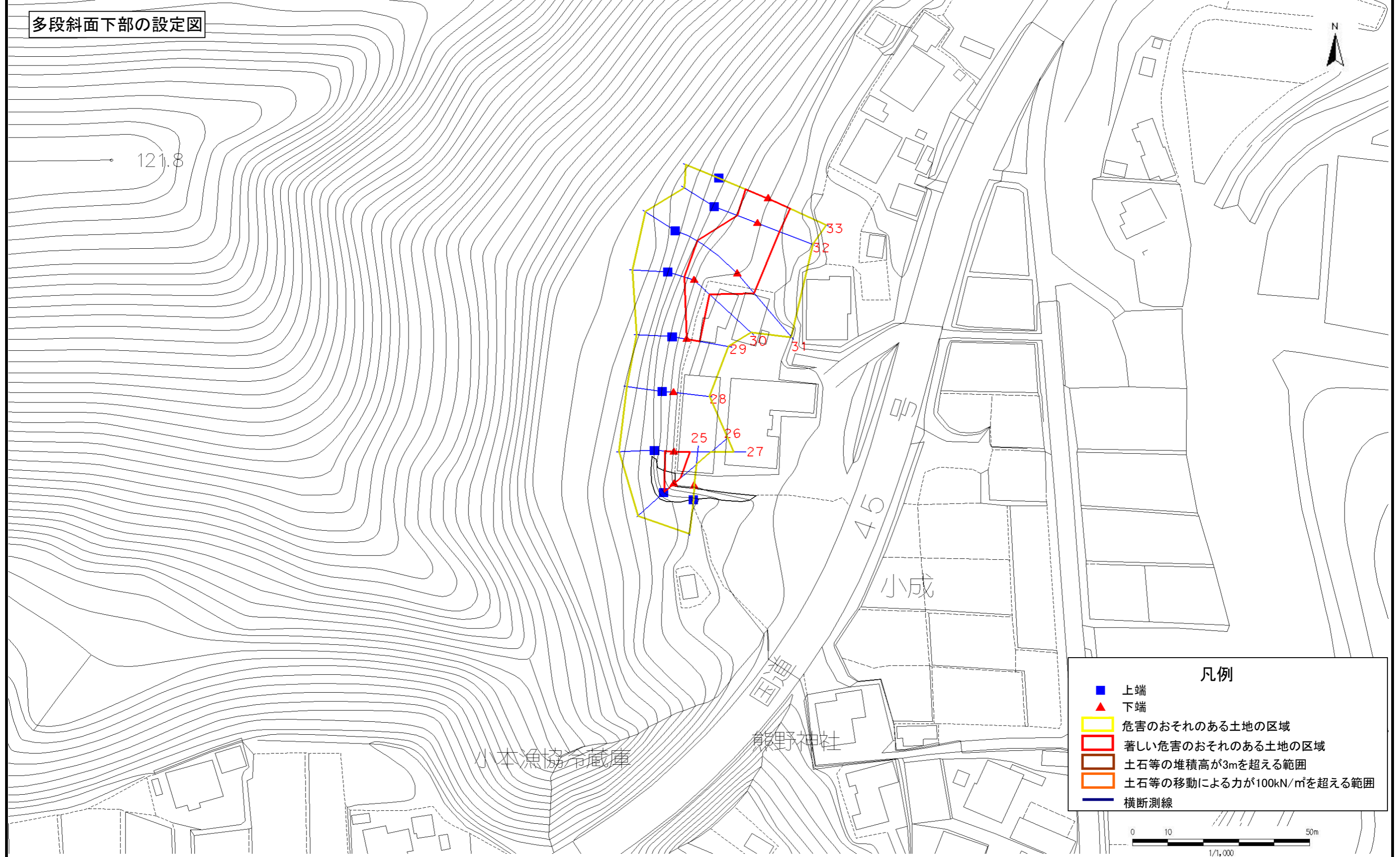
様式3-1 危害のおそれのある土地、著しい危害のおそれのある土地の設定図

調査年度

平成16年度

急傾斜地の位置 箇所番号 073A1004 箇所名 小成1号 所在地 下閉伊郡岩泉町小本

多段斜面下部の設定図



- 凡例
- 上端
 - ▲ 下端
 - 危害のおそれのある土地の区域
 - 著しい危害のおそれのある土地の区域
 - 土石等の堆積高が3mを超える範囲
 - 土石等の移動による力が100kN/m²を超える範囲
 - 横断測線

急傾斜地の崩壊区域調査

様式3-2 建築物に作用すると想定される衝撃に関する事項 (1/3)

														調査年度	平成16年度		
急傾斜地の位置		箇所番号			073A1004			箇所名		小成1号		所在地		下閉伊郡岩泉町小本			
横断 測線 番号	急傾斜地の下端に隣接する土地								急傾斜地内								
	土石等の移動の高さと力の大きさ				土石等の堆積高さと力の大きさ				土石等の移動の高さと力の大きさ				土石等の堆積高さと力の大きさ				
	区分	高さ (m)	下端からの距離 (m)	力の大きさ (kN/m ²)	区分	下端からの水平 距離(m)	高さ (m)	力の大きさ (kN/m ²)	区分	高さ (m)	上端からの比高 (m)	力の大きさ (kN/m ²)	区分	上端からの比高 (m)	高さ (m)	力の大きさ (kN/m ²)	
1	100kN/m ² を超える	1.00	0.00 ~ 1.14	117.17	3mを超える	- ~ -	-	-	100kN/m ² を超える	1.00	11.35 ~ 16.05	117.17	3mを超える	- ~ -	-	-	
	それ以外	1.00	1.14 ~ 8.93	100.00	それ以外	0.00 ~ 0.97	2.18	11.00	それ以外	1.00	5.00 ~ 11.35	100.00	それ以外	5.00 ~ 16.05	2.18	11.00	
2	100kN/m ² を超える	1.00	0.00 ~ 1.93	129.64	3mを超える	- ~ -	-	-	100kN/m ² を超える	1.00	11.19 ~ 21.05	129.64	3mを超える	- ~ -	-	-	
	それ以外	1.00	1.93 ~ 9.71	100.00	それ以外	0.00 ~ 1.91	2.51	12.71	それ以外	1.00	5.00 ~ 11.19	100.00	それ以外	5.00 ~ 21.05	2.51	12.71	
3	100kN/m ² を超える	1.00	0.00 ~ 1.91	129.41	3mを超える	- ~ -	-	-	100kN/m ² を超える	1.00	11.91 ~ 25.30	129.41	3mを超える	- ~ -	-	-	
	それ以外	1.00	1.91 ~ 9.70	100.00	それ以外	0.00 ~ 2.82	2.75	13.91	それ以外	1.00	5.00 ~ 11.91	100.00	それ以外	5.00 ~ 25.30	2.75	13.91	
4	100kN/m ² を超える	1.00	0.00 ~ 1.85	128.30	3mを超える	- ~ -	-	-	100kN/m ² を超える	1.00	12.44 ~ 28.52	128.30	3mを超える	- ~ -	-	-	
	それ以外	1.00	1.85 ~ 9.63	100.00	それ以外	0.00 ~ 2.77	2.71	13.71	それ以外	1.00	5.00 ~ 12.44	100.00	それ以外	5.00 ~ 28.51	2.71	13.71	
5	100kN/m ² を超える	1.00	0.00 ~ 3.18	150.72	3mを超える	0.00 ~ 1.92	3.81	19.27	100kN/m ² を超える	1.00	10.89 ~ 55.59	150.72	3mを超える	40.00 ~ 55.59	3.81	19.27	
	それ以外	1.00	3.18 ~ 10.96	100.00	それ以外	1.92 ~ 6.60	3.00	13.20	それ以外	1.00	5.00 ~ 10.89	100.00	それ以外	5.00 ~ 40.00	3.00	15.06	
6	100kN/m ² を超える	1.00	0.00 ~ 3.70	159.91	3mを超える	0.00 ~ 2.18	3.99	20.18	100kN/m ² を超える	1.00	10.54 ~ 58.50	159.91	3mを超える	25.00 ~ 58.50	3.99	20.18	
	それ以外	1.00	3.70 ~ 11.48	100.00	それ以外	2.18 ~ 6.75	3.00	13.20	それ以外	1.00	5.00 ~ 10.54	100.00	それ以外	5.00 ~ 25.00	3.00	13.55	
7	100kN/m ² を超える	1.00	0.00 ~ 3.70	159.94	3mを超える	0.00 ~ 2.20	4.00	20.24	100kN/m ² を超える	1.00	10.53 ~ 53.55	159.94	3mを超える	25.00 ~ 53.55	4.00	20.24	
	それ以外	1.00	3.70 ~ 11.49	100.00	それ以外	2.20 ~ 6.76	3.00	13.20	それ以外	1.00	5.00 ~ 10.53	100.00	それ以外	5.00 ~ 25.00	3.00	13.59	
8	100kN/m ² を超える	1.00	0.00 ~ 2.21	138.78	3mを超える	0.00 ~ 2.08	3.92	17.25	100kN/m ² を超える	1.00	13.39 ~ 70.00	138.78	3mを超える	30.00 ~ 70.00	3.92	17.25	
	それ以外	1.00	2.21 ~ 8.89	100.00	それ以外	2.08 ~ 5.89	3.00	13.20	それ以外	1.00	5.00 ~ 13.39	100.00	それ以外	5.00 ~ 30.00	3.00	13.05	
9	100kN/m ² を超える	1.00	0.00 ~ 4.01	165.51	3mを超える	0.00 ~ 2.40	4.16	21.02	100kN/m ² を超える	1.00	10.61 ~ 71.00	165.51	3mを超える	25.00 ~ 71.00	4.16	21.02	
	それ以外	1.00	4.01 ~ 11.79	100.00	それ以外	2.40 ~ 6.87	3.00	13.20	それ以外	1.00	5.00 ~ 10.61	100.00	それ以外	5.00 ~ 25.00	3.00	14.12	
10	100kN/m ² を超える	1.00	0.00 ~ 3.97	164.76	3mを超える	0.00 ~ 2.36	4.13	20.86	100kN/m ² を超える	1.00	10.57 ~ 69.81	164.76	3mを超える	25.00 ~ 69.81	4.13	20.86	
	それ以外	1.00	3.97 ~ 11.75	100.00	それ以外	2.36 ~ 6.85	3.00	13.20	それ以外	1.00	5.00 ~ 10.57	100.00	それ以外	5.00 ~ 25.00	3.00	14.01	
11	100kN/m ² を超える	1.00	0.00 ~ 3.79	161.57	3mを超える	0.00 ~ 2.25	4.04	20.42	100kN/m ² を超える	1.00	10.52 ~ 56.97	161.57	3mを超える	25.00 ~ 56.97	4.04	20.42	
	それ以外	1.00	3.79 ~ 11.58	100.00	それ以外	2.25 ~ 6.79	3.00	13.20	それ以外	1.00	5.00 ~ 10.52	100.00	それ以外	5.00 ~ 25.00	3.00	13.72	
12	100kN/m ² を超える	1.00	0.00 ~ 4.04	165.98	3mを超える	0.00 ~ 2.51	4.20	21.52	100kN/m ² を超える	1.00	10.79 ~ 56.51	165.98	3mを超える	25.00 ~ 56.51	4.20	21.52	
	それ以外	1.00	4.04 ~ 11.82	100.00	それ以外	2.51 ~ 6.93	3.00	13.20	それ以外	1.00	5.00 ~ 10.79	100.00	それ以外	5.00 ~ 25.00	3.00	14.45	
13	100kN/m ² を超える	1.00	0.00 ~ 3.94	164.28	3mを超える	0.00 ~ 2.36	4.13	20.88	100kN/m ² を超える	1.00	10.57 ~ 58.90	164.28	3mを超える	25.00 ~ 58.90	4.13	20.88	
	それ以外	1.00	3.94 ~ 11.73	100.00	それ以外	2.36 ~ 6.85	3.00	13.20	それ以外	1.00	5.00 ~ 10.57	100.00	それ以外	5.00 ~ 25.00	3.00	14.02	
14	100kN/m ² を超える	1.00	0.00 ~ 3.95	164.51	3mを超える	0.00 ~ 2.37	4.14	20.91	100kN/m ² を超える	1.00	10.58 ~ 60.40	164.51	3mを超える	25.00 ~ 60.40	4.14	20.91	
	それ以外	1.00	3.95 ~ 11.74	100.00	それ以外	2.37 ~ 6.85	3.00	13.20	それ以外	1.00	5.00 ~ 10.58	100.00	それ以外	5.00 ~ 25.00	3.00	14.04	
15	100kN/m ² を超える	1.00	0.00 ~ 3.85	162.66	3mを超える	0.00 ~ 2.31	4.09	20.65	100kN/m ² を超える	1.00	10.54 ~ 54.34	162.66	3mを超える	25.00 ~ 54.34	4.09	20.65	
	それ以外	1.00	3.85 ~ 11.64	100.00	それ以外	2.31 ~ 6.82	3.00	13.20	それ以外	1.00	5.00 ~ 10.54	100.00	それ以外	5.00 ~ 25.00	3.00	13.87	

急傾斜地の崩壊区域調査

様式3-2 建築物に作用すると想定される衝撃に関する事項(2/3)

													調査年度	平成16年度					
急傾斜地の位置		箇所番号			073A1004			箇所名		小成1号		所在地		下閉伊郡岩泉町小本					
横断 測線 番号	急傾斜地の下端に隣接する土地												急傾斜地内						
	土石等の移動の高さと力の大きさ				土石等の堆積高さと力の大きさ				土石等の移動の高さと力の大きさ				土石等の堆積高さと力の大きさ						
	区分	高さ (m)	下端からの距離 (m)	力の大きさ (kN/m ²)	区分	下端からの水平 距離(m)	高さ (m)	力の大きさ (kN/m ²)	区分	高さ (m)	上端からの比高 (m)	力の大きさ (kN/m ²)	区分	上端からの比高 (m)	高さ (m)	力の大きさ (kN/m ²)			
16	100kN/m ² を超える	1.00	0.00 ~ 4.05	166.24	3mを超える	0.00 ~ 2.57	4.20	21.77	100kN/m ² を超える	1.00	10.91 ~ 56.35	166.24	3mを超える	25.00 ~ 56.35	4.20	21.77			
	それ以外	1.00	4.05 ~ 11.83	100.00	それ以外	2.57 ~ 6.96	3.00	13.20	それ以外	1.00	5.00 ~ 10.91	100.00	それ以外	5.00 ~ 25.00	3.00	14.62			
17	100kN/m ² を超える	1.00	0.00 ~ 4.00	165.31	3mを超える	0.00 ~ 2.68	4.20	22.31	100kN/m ² を超える	1.00	11.26 ~ 52.56	165.31	3mを超える	25.00 ~ 52.56	4.20	22.31			
	それ以外	1.00	4.00 ~ 11.78	100.00	それ以外	2.68 ~ 7.02	3.00	13.20	それ以外	1.00	5.00 ~ 11.26	100.00	それ以外	5.00 ~ 25.00	3.00	14.98			
18	100kN/m ² を超える	1.00	0.00 ~ 3.99	165.13	3mを超える	0.00 ~ 2.52	4.20	21.57	100kN/m ² を超える	1.00	10.81 ~ 50.64	165.13	3mを超える	25.00 ~ 50.64	4.20	21.57			
	それ以外	1.00	3.99 ~ 11.77	100.00	それ以外	2.52 ~ 6.94	3.00	13.20	それ以外	1.00	5.00 ~ 10.81	100.00	それ以外	5.00 ~ 25.00	3.00	14.48			
19	100kN/m ² を超える	1.00	0.00 ~ 3.89	163.35	3mを超える	0.00 ~ 1.50	3.76	19.00	100kN/m ² を超える	1.00	10.59 ~ 49.35	163.35	3mを超える	25.00 ~ 49.35	3.76	19.00			
	それ以外	1.00	3.89 ~ 11.68	100.00	それ以外	1.50 ~ 5.35	3.00	13.20	それ以外	1.00	5.00 ~ 10.59	100.00	それ以外	5.00 ~ 25.00	3.00	14.07			
20	100kN/m ² を超える	1.00	0.00 ~ 3.75	160.74	3mを超える	0.00 ~ 1.94	4.14	20.94	100kN/m ² を超える	1.00	11.99 ~ 45.47	160.74	3mを超える	20.00 ~ 45.47	4.14	20.94			
	それ以外	1.00	3.75 ~ 11.53	100.00	それ以外	1.94 ~ 5.60	3.00	13.20	それ以外	1.00	5.00 ~ 11.99	100.00	それ以外	5.00 ~ 20.00	3.00	13.55			
21	100kN/m ² を超える	1.00	0.00 ~ 3.34	153.57	3mを超える	0.00 ~ 2.13	4.20	21.98	100kN/m ² を超える	1.00	13.50 ~ 45.47	153.57	3mを超える	20.00 ~ 45.47	4.20	21.98			
	それ以外	1.00	3.34 ~ 11.13	100.00	それ以外	2.13 ~ 5.71	3.00	13.20	それ以外	1.00	5.00 ~ 13.50	100.00	それ以外	5.00 ~ 20.00	3.00	14.22			
22	100kN/m ² を超える	1.00	0.00 ~ 2.87	145.43	3mを超える	0.00 ~ 1.13	3.79	19.15	100kN/m ² を超える	1.00	13.91 ~ 35.47	145.43	3mを超える	20.00 ~ 35.47	3.79	19.15			
	それ以外	1.00	2.87 ~ 10.66	100.00	それ以外	1.13 ~ 3.97	3.00	13.20	それ以外	1.00	5.00 ~ 13.91	100.00	それ以外	5.00 ~ 20.00	3.00	14.36			
23	100kN/m ² を超える	1.00	0.00 ~ 2.74	143.18	3mを超える	0.00 ~ 0.69	3.44	17.38	100kN/m ² を超える	1.00	11.85 ~ 25.47	143.18	3mを超える	20.00 ~ 25.47	3.44	17.38			
	それ以外	1.00	2.74 ~ 10.53	100.00	それ以外	0.69 ~ 3.50	3.00	13.20	それ以外	1.00	5.00 ~ 11.85	100.00	それ以外	5.00 ~ 20.00	3.00	13.47			
24	100kN/m ² を超える	1.00	0.00 ~ 3.59	157.90	3mを超える	0.00 ~ 0.73	3.43	17.36	100kN/m ² を超える	1.00	11.19 ~ 34.91	157.90	3mを超える	25.00 ~ 34.91	3.43	17.36			
	それ以外	1.00	3.59 ~ 11.37	100.00	それ以外	0.73 ~ 3.74	3.00	13.20	それ以外	1.00	5.00 ~ 11.19	100.00	それ以外	5.00 ~ 25.00	3.00	14.91			
25	100kN/m ² を超える	-	- ~ -	-	3mを超える	- ~ -	-	-	100kN/m ² を超える	-	- ~ -	-	3mを超える	- ~ -	-	-			
	それ以外	1.00	0.00 ~ 3.66	46.04	それ以外	0.00 ~ 0.51	2.15	10.89	それ以外	1.00	5.00 ~ 5.00	46.04	それ以外	5.00 ~ 5.00	2.15	10.89			
26	100kN/m ² を超える	-	- ~ -	-	3mを超える	- ~ -	-	-	100kN/m ² を超える	-	- ~ -	-	3mを超える	- ~ -	-	-			
	それ以外	1.00	0.00 ~ 2.53	33.35	それ以外	0.00 ~ 0.92	2.78	14.05	それ以外	1.00	5.00 ~ 8.90	33.35	それ以外	5.00 ~ 8.90	2.78	14.05			
27	100kN/m ² を超える	-	- ~ -	-	3mを超える	- ~ -	-	-	100kN/m ² を超える	-	- ~ -	-	3mを超える	- ~ -	-	-			
	それ以外	1.00	0.00 ~ 4.48	55.80	それ以外	0.00 ~ 0.67	2.35	11.86	それ以外	1.00	5.00 ~ 8.30	55.80	それ以外	5.00 ~ 8.30	2.35	11.86			
28	100kN/m ² を超える	-	- ~ -	-	3mを超える	- ~ -	-	-	100kN/m ² を超える	-	- ~ -	-	3mを超える	- ~ -	-	-			
	それ以外	1.00	0.00 ~ 2.81	36.49	それ以外	0.00 ~ 0.69	2.36	11.94	それ以外	1.00	5.00 ~ 5.00	36.49	それ以外	5.00 ~ 5.00	2.36	11.94			
29	100kN/m ² を超える	-	- ~ -	-	3mを超える	- ~ -	-	-	100kN/m ² を超える	-	- ~ -	-	3mを超える	- ~ -	-	-			
	それ以外	1.00	0.00 ~ 3.65	45.92	それ以外	0.00 ~ 0.63	2.28	11.54	それ以外	1.00	5.00 ~ 5.90	45.92	それ以外	5.00 ~ 5.90	2.28	11.54			
30	100kN/m ² を超える	-	- ~ -	-	3mを超える	- ~ -	-	-	100kN/m ² を超える	-	- ~ -	-	3mを超える	- ~ -	-	-			
	それ以外	1.00	0.00 ~ 5.93	74.16	それ以外	0.00 ~ 1.46	2.81	14.23	それ以外	1.00	5.00 ~ 11.00	74.16	それ以外	5.00 ~ 11.00	2.81	14.23			

急傾斜地の崩壊区域調査

様式3-2 建築物に作用すると想定される衝撃に関する事項 (3/3)

														調査年度	平成16年度				
急傾斜地の位置		箇所番号			073A1004			箇所名			小成1号			所在地			下閉伊郡岩泉町小本		
横断 測線 番号	急傾斜地の下端に隣接する土地									急傾斜地内									
	土石等の移動の高さと力の大きさ				土石等の堆積高さと力の大きさ				土石等の移動の高さと力の大きさ				土石等の堆積高さと力の大きさ						
	区分	高さ (m)	下端からの距離 (m)	力の大きさ (kN/m ²)	区分	下端からの水平 距離(m)	高さ (m)	力の大きさ (kN/m ²)	区分	高さ (m)	上端からの比高 (m)	力の大きさ (kN/m ²)	区分	上端からの比高 (m)	高さ (m)	力の大きさ (kN/m ²)			
31	100kN/m ² を超える	1.00	0.00 ~ 0.09	101.25	3mを超える	- ~ -	-	-	100kN/m ² を超える	1.00	12.33 ~ 12.67	101.25	3mを超える	- ~ -	-	-			
	それ以外	1.00	0.09 ~ 7.87	100.00	それ以外	0.00 ~ 0.41	1.94	9.83	それ以外	1.00	5.00 ~ 12.33	100.00	それ以外	5.00 ~ 12.67	1.94	9.83			
32	100kN/m ² を超える	-	- ~ -	-	3mを超える	- ~ -	-	-	100kN/m ² を超える	-	- ~ -	-	3mを超える	- ~ -	-	-			
	それ以外	1.00	0.00 ~ 6.63	83.56	それ以外	- ~ -	-	-	それ以外	1.00	5.00 ~ 8.30	83.56	それ以外	- ~ -	-	-			
33	100kN/m ² を超える	-	- ~ -	-	3mを超える	- ~ -	-	-	100kN/m ² を超える	-	- ~ -	-	3mを超える	- ~ -	-	-			
	それ以外	1.00	0.00 ~ 6.77	85.47	それ以外	- ~ -	-	-	それ以外	1.00	5.00 ~ 9.00	85.47	それ以外	- ~ -	-	-			
	100kN/m ² を超える		~		3mを超える	~			100kN/m ² を超える		~		3mを超える	~					
	それ以外		~		それ以外	~			それ以外		~		それ以外	~					
	100kN/m ² を超える		~		3mを超える	~			100kN/m ² を超える		~		3mを超える	~					
	それ以外		~		それ以外	~			それ以外		~		それ以外	~					
	100kN/m ² を超える		~		3mを超える	~			100kN/m ² を超える		~		3mを超える	~					
	それ以外		~		それ以外	~			それ以外		~		それ以外	~					
	100kN/m ² を超える		~		3mを超える	~			100kN/m ² を超える		~		3mを超える	~					
	それ以外		~		それ以外	~			それ以外		~		それ以外	~					
	100kN/m ² を超える		~		3mを超える	~			100kN/m ² を超える		~		3mを超える	~					
	それ以外		~		それ以外	~			それ以外		~		それ以外	~					
	100kN/m ² を超える		~		3mを超える	~			100kN/m ² を超える		~		3mを超える	~					
	それ以外		~		それ以外	~			それ以外		~		それ以外	~					
	100kN/m ² を超える		~		3mを超える	~			100kN/m ² を超える		~		3mを超える	~					
	それ以外		~		それ以外	~			それ以外		~		それ以外	~					