

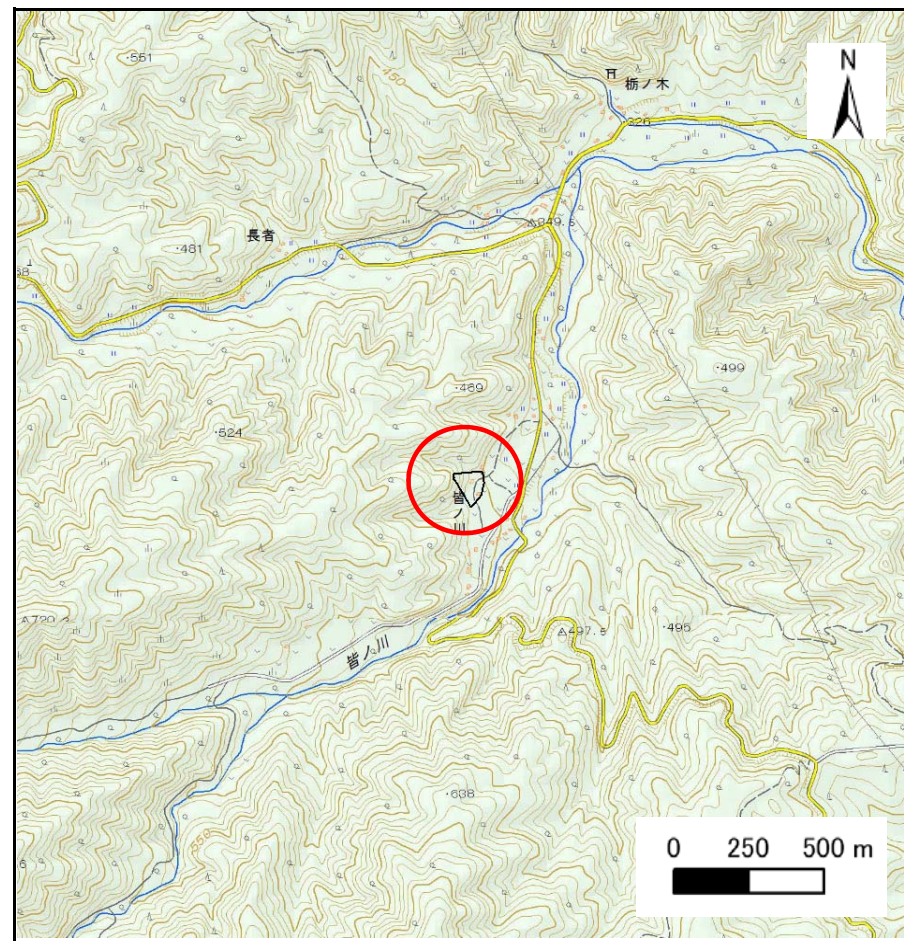
土砂災害防止に関する基礎調査(急傾斜地の崩壊)

表紙 概況、位置図

自然現象の種類	急傾斜地の崩壊
箇所番号	072B1063
箇所名	中芋坪1号
所在地	下閉伊郡岩泉町上有芸字中芋坪
調査機関	岩手県沿岸広域振興局岩泉土木センター



概況図(S=1:200,000)



位置図(S=1:25,000)

急傾斜地の崩壊区域調査

様式3-1 危害のおそれのある土地、著しい危害のおそれのある土地の設定図

調査年度

平成29年度

急傾斜地の位置

箇所番号

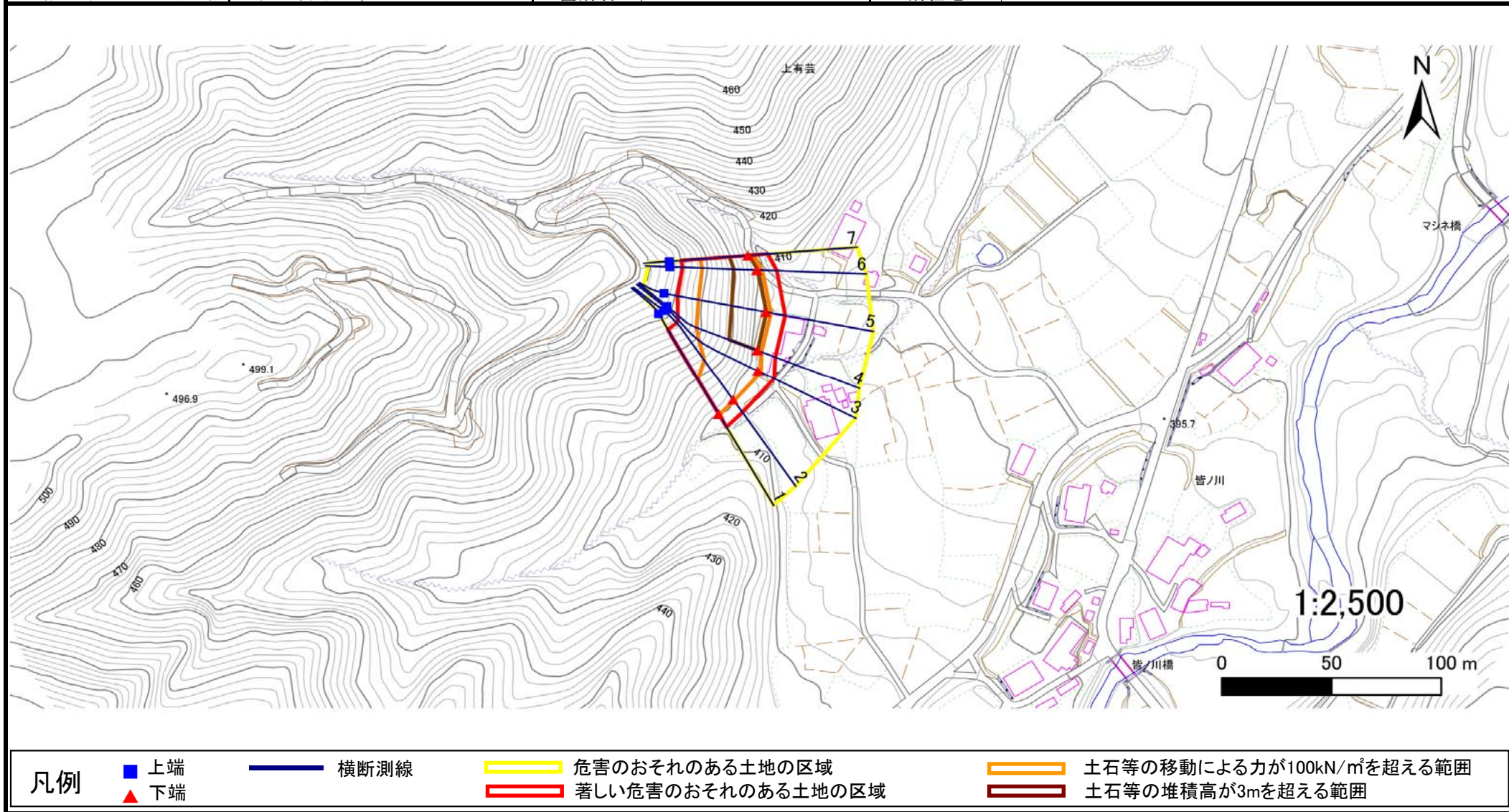
072B1063

箇所名

中芋坪1号

所在地

下閉伊郡岩泉町上有芸字中芋坪



急傾斜地の崩壊区域調査

様式3-2 建築物に作用すると想定される衝撃に関する事項(1/2)

調査年度	平成29年度
------	--------

急傾斜地の位置		072B1063			箇所名		中芋坪1号		所在地		下閉伊郡岩泉町上宍雲字中芋坪					
横断 測線 番号	急傾斜地の下端に隣接する土地								急傾斜地内							
	土石等の移動の高さと力の大きさ				土石等の堆積高さと力の大きさ				土石等の移動の高さと力の大きさ				土石等の堆積高さと力の大きさ			
	区分	高さ (m)	下端からの距離 (m)	力の大きさ (kN/m ²)	区分	下端からの水平 距離(m)	高さ (m)	力の大きさ (kN/m ²)	区分	高さ (m)	上端からの比高 (m)	力の大きさ (kN/m ²)	区分	上端からの比高 (m)	高さ (m)	力の大きさ (kN/m ²)
1	100kN/m ² を超える	1.00	0.00 ~ 0.45	107.62	3mを超える	— ~ —	—	—	100kN/m ² を超える	1.00	21.03 ~ 32.00	107.62	3mを超える	— ~ —	—	—
	それ以外	1.00	0.45 ~ 7.14	100.00	それ以外	0.00 ~ 7.14	2.80	12.30	それ以外	1.00	5.00 ~ 21.03	100.00	それ以外	5.00 ~ 32.00	2.80	12.30
2	100kN/m ² を超える	1.00	0.00 ~ 0.76	112.87	3mを超える	— ~ —	—	—	100kN/m ² を超える	1.00	18.14 ~ 32.03	112.87	3mを超える	— ~ —	—	—
	それ以外	1.00	0.76 ~ 7.45	100.00	それ以外	0.00 ~ 7.45	2.84	12.51	それ以外	1.00	5.00 ~ 18.14	100.00	それ以外	5.00 ~ 32.03	2.84	12.51
3	100kN/m ² を超える	1.00	0.00 ~ 1.64	128.48	3mを超える	— ~ —	—	—	100kN/m ² を超える	1.00	14.21 ~ 35.11	128.48	3mを超える	— ~ —	—	—
	それ以外	1.00	1.64 ~ 8.33	100.00	それ以外	0.00 ~ 8.33	2.99	13.17	それ以外	1.00	5.00 ~ 14.21	100.00	それ以外	5.00 ~ 35.11	2.99	13.17
4	100kN/m ² を超える	1.00	0.00 ~ 2.17	138.15	3mを超える	0.00 ~ 0.26	3.13	13.78	100kN/m ² を超える	1.00	12.96 ~ 35.46	138.15	3mを超える	25.00 ~ 35.46	3.13	13.78
	それ以外	1.00	2.17 ~ 8.86	100.00	それ以外	0.26 ~ 8.86	3.00	13.20	それ以外	1.00	5.00 ~ 12.96	100.00	それ以外	5.00 ~ 25.00	3.00	13.20
5	100kN/m ² を超える	1.00	0.00 ~ 2.39	142.20	3mを超える	0.00 ~ 0.37	3.20	14.06	100kN/m ² を超える	1.00	12.71 ~ 37.53	142.20	3mを超える	25.00 ~ 37.53	3.20	14.06
	それ以外	1.00	2.39 ~ 9.07	100.00	それ以外	0.37 ~ 9.07	3.00	13.20	それ以外	1.00	5.00 ~ 12.71	100.00	それ以外	5.00 ~ 25.00	3.00	13.20
6	100kN/m ² を超える	1.00	0.00 ~ 2.45	143.45	3mを超える	0.00 ~ 0.53	3.30	14.52	100kN/m ² を超える	1.00	12.60 ~ 34.00	143.45	3mを超える	25.00 ~ 34.00	3.30	14.52
	それ以外	1.00	2.45 ~ 9.14	100.00	それ以外	0.53 ~ 9.14	3.00	13.20	それ以外	1.00	5.00 ~ 12.60	100.00	それ以外	5.00 ~ 25.00	3.00	13.20
7	100kN/m ² を超える	1.00	0.00 ~ 2.44	143.25	3mを超える	0.00 ~ 0.64	3.37	14.84	100kN/m ² を超える	1.00	12.70 ~ 32.49	143.25	3mを超える	25.00 ~ 32.49	3.37	14.84
	それ以外	1.00	2.44 ~ 9.13	100.00	それ以外	0.64 ~ 9.13	3.00	13.20	それ以外	1.00	5.00 ~ 12.70	100.00	それ以外	5.00 ~ 25.00	3.00	13.20
	100kN/m ² を超える		~		3mを超える	~			100kN/m ² を超える		~		3mを超える	~		
	それ以外		~		それ以外	~			それ以外		~		それ以外	~		
	100kN/m ² を超える		~		3mを超える	~			100kN/m ² を超える		~		3mを超える	~		
	それ以外		~		それ以外	~			それ以外		~		それ以外	~		
	100kN/m ² を超える		~		3mを超える	~			100kN/m ² を超える		~		3mを超える	~		
	それ以外		~		それ以外	~			それ以外		~		それ以外	~		
	100kN/m ² を超える		~		3mを超える	~			100kN/m ² を超える		~		3mを超える	~		
	それ以外		~		それ以外	~			それ以外		~		それ以外	~		
	100kN/m ² を超える		~		3mを超える	~			100kN/m ² を超える		~		3mを超える	~		
	それ以外		~		それ以外	~			それ以外		~		それ以外	~		
	100kN/m ² を超える		~		3mを超える	~			100kN/m ² を超える		~		3mを超える	~		
	それ以外		~		それ以外	~			それ以外		~		それ以外	~		