

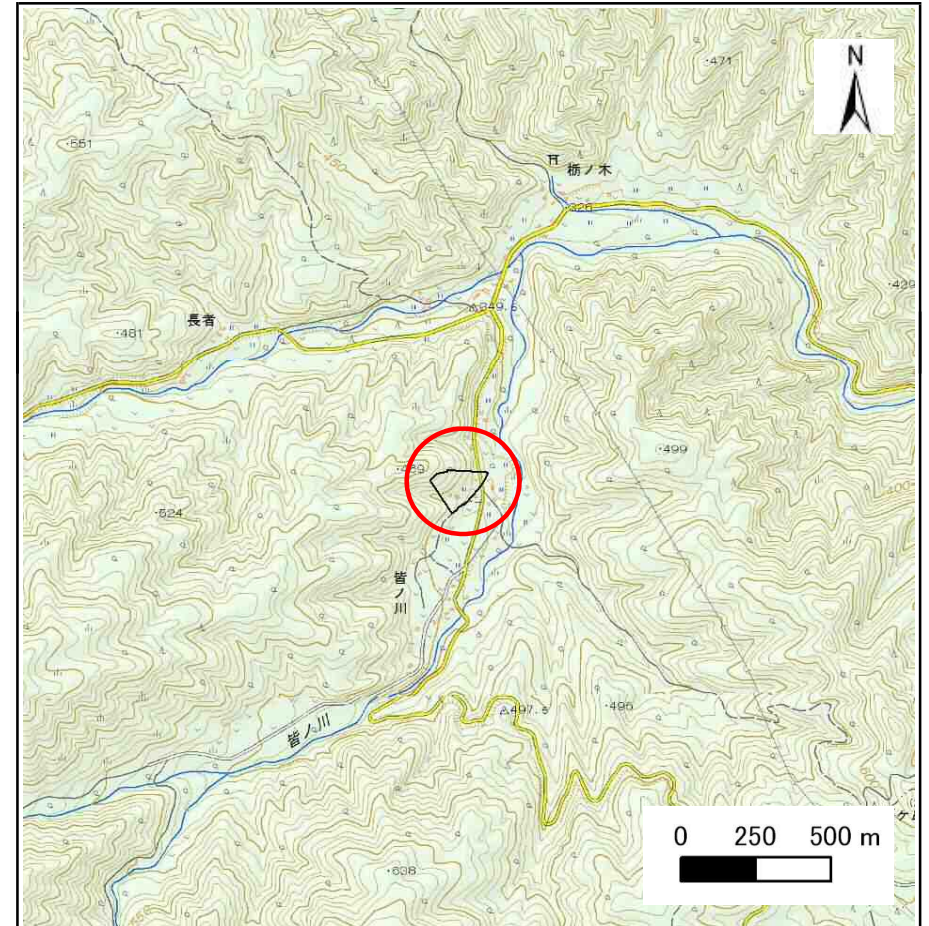
土砂災害防止に関する基礎調査(急傾斜地の崩壊)

表紙 概況、位置図

自然現象の種類	急傾斜地の崩壊
箇所番号	072B1061
箇所名	中平
所在地	下閉伊郡岩泉町上有芸字中平
調査機関	岩手県沿岸広域振興局岩泉土木センター



概況図(S=1:200,000)



位置図(S=1:25,000)

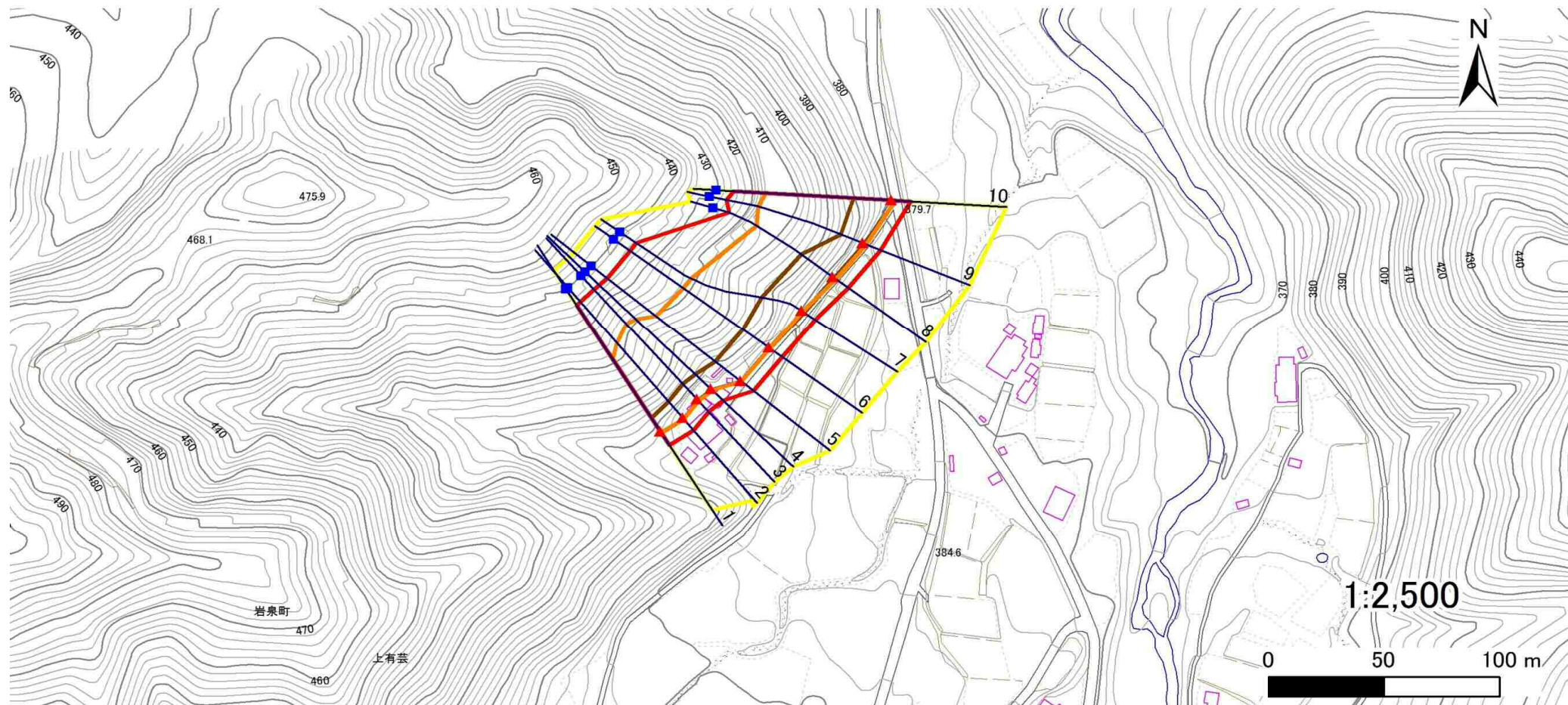
急傾斜地の崩壊区域調査

様式3-1 危害のおそれのある土地、著しい危害のおそれのある土地の設定図

調査年度

平成29年度

急傾斜地の位置 箇所番号 072B1061 箇所名 中平 所在地 下閉伊郡岩泉町上有芸字中平



凡例

■ 上端
▲ 下端

— 横断測線

— 危害のおそれのある土地の区域

— 著しい危害のおそれのある土地の区域

— 土石等の移動による力が100kN/m²を超える範囲

— 土石等の堆積高が3mを超える範囲

急傾斜地の崩壊区域調査

様式3-2 建築物に作用すると想定される衝撃に関する事項(1/2)

調査年度	平成29年度
------	--------

急傾斜地の位置		072B1061				箇所名		中平		所在地		下閉伊郡岩泉町上有芸字中平				
横断 測線 番号	急傾斜地の下端に隣接する土地															
	土石等の移動の高さと力の大きさ				土石等の堆積高さとの大きさ				土石等の移動の高さと力の大きさ				土石等の堆積高さとの大きさ			
	区分	高さ (m)	下端からの距離 (m)	力の大きさ (kN/m ²)	区分	下端からの水平 距離(m)	高さ (m)	力の大きさ (kN/m ²)	区分	高さ (m)	上端からの比高 (m)	力の大きさ (kN/m ²)	区分	上端からの比高 (m)	高さ (m)	力の大きさ (kN/m ²)
1	100kN/m ² を超える	1.00	0.00 ~ 0.54	109.02	3mを超える	0.00 ~ 0.58	3.23	14.22	100kN/m ² を超える	1.00	21.72 ~ 44.08	109.02	3mを超える	40.00 ~ 44.08	3.23	14.22
	それ以外	1.00	0.54 ~ 7.22	100.00	それ以外	0.58 ~ 7.22	3.00	13.20	それ以外	1.00	5.00 ~ 21.72	100.00	それ以外	5.00 ~ 40.00	3.00	13.20
2	100kN/m ² を超える	1.00	0.00 ~ 0.76	112.86	3mを超える	0.00 ~ 0.65	3.27	14.37	100kN/m ² を超える	1.00	19.44 ~ 45.60	112.86	3mを超える	40.00 ~ 45.60	3.27	14.37
	それ以外	1.00	0.76 ~ 7.45	100.00	それ以外	0.65 ~ 7.45	3.00	13.20	それ以外	1.00	5.00 ~ 19.44	100.00	それ以外	5.00 ~ 40.00	3.00	13.20
3	100kN/m ² を超える	1.00	0.00 ~ 0.98	116.63	3mを超える	0.00 ~ 0.73	3.30	14.53	100kN/m ² を超える	1.00	17.79 ~ 45.62	116.63	3mを超える	40.00 ~ 45.62	3.30	14.53
	それ以外	1.00	0.98 ~ 7.66	100.00	それ以外	0.73 ~ 7.66	3.00	13.20	それ以外	1.00	5.00 ~ 17.79	100.00	それ以外	5.00 ~ 40.00	3.00	13.20
4	100kN/m ² を超える	1.00	0.00 ~ 0.90	115.34	3mを超える	0.00 ~ 0.70	3.29	14.48	100kN/m ² を超える	1.00	18.30 ~ 45.62	115.34	3mを超える	40.00 ~ 45.62	3.29	14.48
	それ以外	1.00	0.90 ~ 7.59	100.00	それ以外	0.70 ~ 7.59	3.00	13.20	それ以外	1.00	5.00 ~ 18.30	100.00	それ以外	5.00 ~ 40.00	3.00	13.20
5	100kN/m ² を超える	1.00	0.00 ~ 0.62	110.48	3mを超える	0.00 ~ 0.60	3.24	14.26	100kN/m ² を超える	1.00	20.91 ~ 48.13	110.48	3mを超える	40.00 ~ 48.13	3.24	14.26
	それ以外	1.00	0.62 ~ 7.31	100.00	それ以外	0.60 ~ 7.31	3.00	13.20	それ以外	1.00	5.00 ~ 20.91	100.00	それ以外	5.00 ~ 40.00	3.00	13.20
6	100kN/m ² を超える	1.00	0.00 ~ 0.58	109.68	3mを超える	0.00 ~ 0.58	3.23	14.23	100kN/m ² を超える	1.00	21.45 ~ 48.00	109.68	3mを超える	40.00 ~ 48.00	3.23	14.23
	それ以外	1.00	0.58 ~ 7.26	100.00	それ以外	0.58 ~ 7.26	3.00	13.20	それ以外	1.00	5.00 ~ 21.45	100.00	それ以外	5.00 ~ 40.00	3.00	13.20
7	100kN/m ² を超える	1.00	0.00 ~ 0.58	109.75	3mを超える	0.00 ~ 1.49	3.57	15.71	100kN/m ² を超える	1.00	21.50 ~ 50.63	109.75	3mを超える	40.00 ~ 50.63	3.57	15.71
	それ以外	1.00	0.58 ~ 7.26	100.00	それ以外	1.49 ~ 7.26	3.00	13.20	それ以外	1.00	5.00 ~ 21.50	100.00	それ以外	5.00 ~ 40.00	3.00	13.20
8	100kN/m ² を超える	1.00	0.00 ~ 1.80	131.27	3mを超える	0.00 ~ 1.06	3.48	15.31	100kN/m ² を超える	1.00	14.08 ~ 41.65	131.27	3mを超える	30.00 ~ 41.65	3.48	15.31
	それ以外	1.00	1.80 ~ 8.48	100.00	それ以外	1.06 ~ 8.48	3.00	13.20	それ以外	1.00	5.00 ~ 14.08	100.00	それ以外	5.00 ~ 30.00	3.00	13.20
9	100kN/m ² を超える	1.00	0.00 ~ 1.74	130.26	3mを超える	0.00 ~ 1.02	3.45	15.20	100kN/m ² を超える	1.00	14.39 ~ 46.87	130.26	3mを超える	40.00 ~ 46.87	3.45	15.20
	それ以外	1.00	1.74 ~ 8.43	100.00	それ以外	1.02 ~ 8.43	3.00	13.20	それ以外	1.00	5.00 ~ 14.39	100.00	それ以外	5.00 ~ 40.00	3.00	13.20
10	100kN/m ² を超える	1.00	0.00 ~ 1.76	130.55	3mを超える	0.00 ~ 1.92	3.81	16.77	100kN/m ² を超える	1.00	14.41 ~ 51.11	130.55	3mを超える	40.00 ~ 51.11	3.81	16.77
	それ以外	1.00	1.76 ~ 8.44	100.00	それ以外	1.92 ~ 8.44	3.00	13.20	それ以外	1.00	5.00 ~ 14.41	100.00	それ以外	5.00 ~ 40.00	3.00	13.20
	100kN/m ² を超える		~		3mを超える	~			100kN/m ² を超える		~		3mを超える	~		
	それ以外		~		それ以外	~			それ以外		~		それ以外	~		
	100kN/m ² を超える		~		3mを超える	~			100kN/m ² を超える		~		3mを超える	~		
	それ以外		~		それ以外	~			それ以外		~		それ以外	~		
	100kN/m ² を超える		~		3mを超える	~			100kN/m ² を超える		~		3mを超える	~		
	それ以外		~		それ以外	~			それ以外		~		それ以外	~		
	100kN/m ² を超える		~		3mを超える	~			100kN/m ² を超える		~		3mを超える	~		
	それ以外		~		それ以外	~			それ以外		~		それ以外	~		
	100kN/m ² を超える		~		3mを超える	~			100kN/m ² を超える		~		3mを超える	~		
	それ以外		~		それ以外	~			それ以外		~		それ以外	~		