

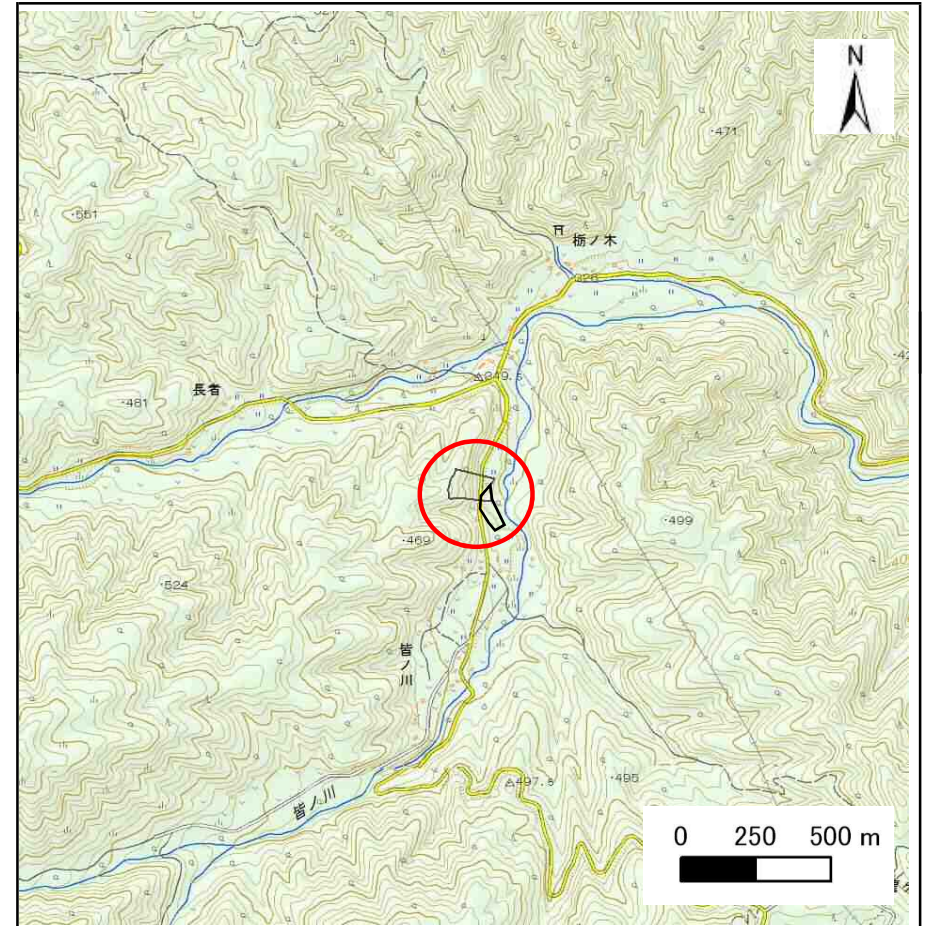
土砂災害防止に関する基礎調査(急傾斜地の崩壊)

表紙 概況、位置図

自然現象の種類	急傾斜地の崩壊
箇所番号	072B1059
箇所名	中平1号
所在地	下閉伊郡岩泉町上有芸字中平
調査機関	岩手県沿岸広域振興局岩泉土木センター



概況図(S=1:200,000)



位置図(S=1:25,000)

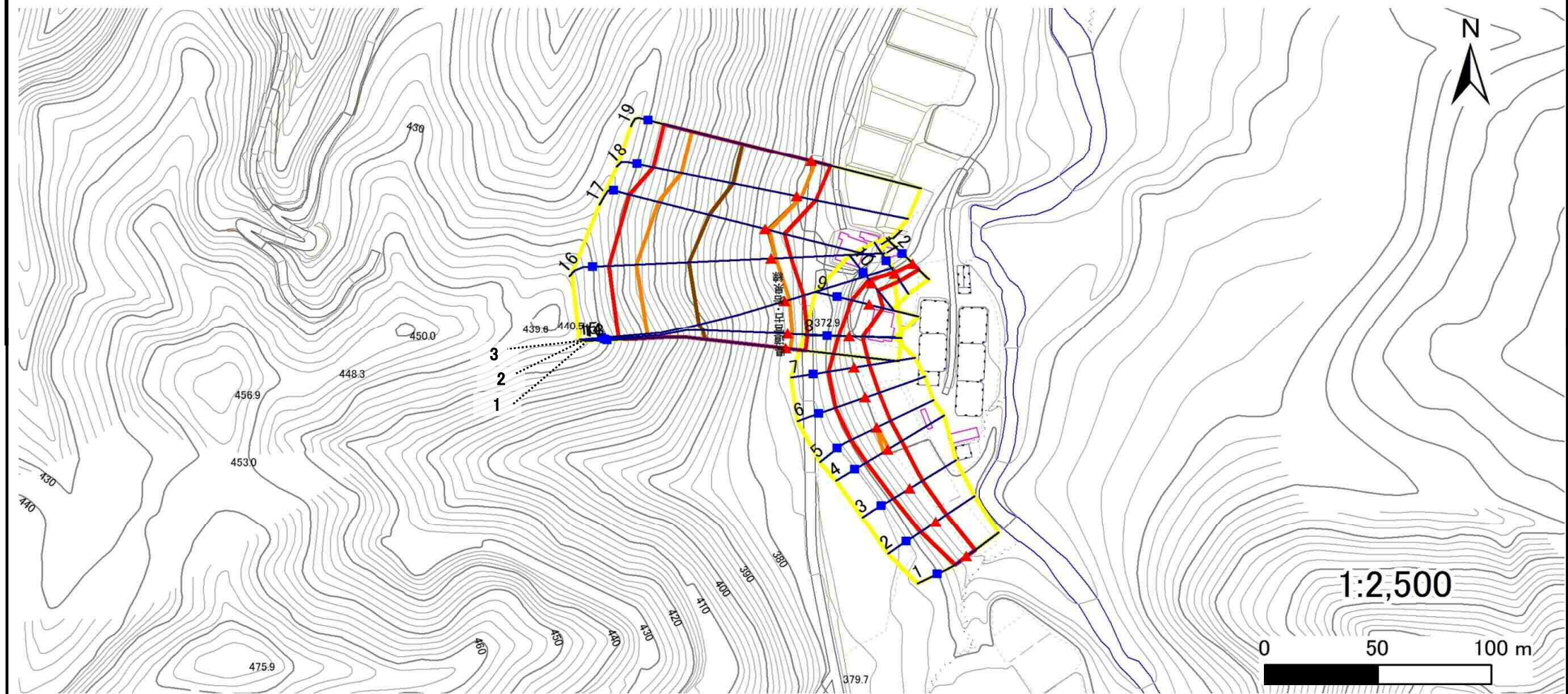
急傾斜地の崩壊区域調査

様式3-1 危害のおそれのある土地、著しい危害のおそれのある土地の設定図

調査年度

平成29年度

急傾斜地の位置	箇所番号	072B1059	箇所名	中平1号	所在地	下閉伊郡岩泉町上有芸字中平
---------	------	----------	-----	------	-----	---------------



凡例

- | | | | |
|--|--|---|---|
| ■ 上端 | — 横断測線 | 危害のおそれのある土地の区域 | 土石等の移動による力が100kN/m ² を超える範囲 |
| ▲ 下端 | | 著しい危害のおそれのある土地の区域 | 土石等の堆積高が3mを超える範囲 |

急傾斜地の崩壊区域調査

様式3-2 建築物に作用すると想定される衝撃に関する事項(1/2)

調査年度	平成29年度
------	--------

急傾斜地の位置		072B1059				箇所名		中平1号		所在地		下閉伊郡岩泉町上有芸字中平				
横断 測線 番号	急傾斜地の下端に隣接する土地												急傾斜地内			
	土石等の移動の高さと力の大きさ				土石等の堆積高さと力の大きさ				土石等の移動の高さと力の大きさ				土石等の堆積高さと力の大きさ			
	区分	高さ (m)	下端からの距離 (m)	力の大きさ (kN/m ²)	区分	下端からの水平 距離(m)	高さ (m)	力の大きさ (kN/m ²)	区分	高さ (m)	上端からの比高 (m)	力の大きさ (kN/m ²)	区分	上端からの比高 (m)	高さ (m)	力の大きさ (kN/m ²)
1	100kN/m ² を超える	—	— ~ —	—	3mを超える	— ~ —	—	—	100kN/m ² を超える	—	— ~ —	—	3mを超える	— ~ —	—	—
	それ以外	1.00	0.00 ~ 4.69	68.79	それ以外	0.00 ~ 0.00	1.57	6.90	それ以外	1.00	5.00 ~ 8.82	68.79	それ以外	5.00 ~ 8.82	1.57	6.90
2	100kN/m ² を超える	—	— ~ —	—	3mを超える	— ~ —	—	—	100kN/m ² を超える	—	— ~ —	—	3mを超える	— ~ —	—	—
	それ以外	1.00	0.00 ~ 5.69	83.96	それ以外	0.00 ~ 5.69	2.05	9.01	それ以外	1.00	5.00 ~ 10.43	83.96	それ以外	5.00 ~ 10.43	2.05	9.01
3	100kN/m ² を超える	—	— ~ —	—	3mを超える	— ~ —	—	—	100kN/m ² を超える	—	— ~ —	—	3mを超える	— ~ —	—	—
	それ以外	1.00	0.00 ~ 6.50	96.94	それ以外	0.00 ~ 6.50	2.22	9.75	それ以外	1.00	5.00 ~ 12.00	96.94	それ以外	5.00 ~ 12.00	2.22	9.75
4	100kN/m ² を超える	1.00	0.00 ~ 0.49	108.18	3mを超える	— ~ —	—	—	100kN/m ² を超える	1.00	12.60 ~ 14.62	108.18	3mを超える	— ~ —	—	—
	それ以外	1.00	0.49 ~ 7.17	100.00	それ以外	0.00 ~ 7.17	2.28	10.04	それ以外	1.00	5.00 ~ 12.60	100.00	それ以外	5.00 ~ 14.62	2.28	10.04
5	100kN/m ² を超える	1.00	0.00 ~ 0.06	101.02	3mを超える	— ~ —	—	—	100kN/m ² を超える	1.00	13.71 ~ 14.00	101.02	3mを超える	— ~ —	—	—
	それ以外	1.00	0.06 ~ 6.75	100.00	それ以外	0.00 ~ 6.75	2.10	9.24	それ以外	1.00	5.00 ~ 13.71	100.00	それ以外	5.00 ~ 14.00	2.10	9.24
6	100kN/m ² を超える	—	— ~ —	—	3mを超える	— ~ —	—	—	100kN/m ² を超える	—	— ~ —	—	3mを超える	— ~ —	—	—
	それ以外	1.00	0.00 ~ 6.39	95.18	それ以外	0.00 ~ 6.39	2.02	8.87	それ以外	1.00	5.00 ~ 14.00	95.18	それ以外	5.00 ~ 14.00	2.02	8.87
7	100kN/m ² を超える	1.00	0.00 ~ 0.11	101.89	3mを超える	— ~ —	—	—	100kN/m ² を超える	1.00	13.10 ~ 13.59	101.89	3mを超える	— ~ —	—	—
	それ以外	1.00	0.11 ~ 6.80	100.00	それ以外	0.00 ~ 6.80	2.15	9.47	それ以外	1.00	5.00 ~ 13.10	100.00	それ以外	5.00 ~ 13.59	2.15	9.47
8	100kN/m ² を超える	—	— ~ —	—	3mを超える	— ~ —	—	—	100kN/m ² を超える	—	— ~ —	—	3mを超える	— ~ —	—	—
	それ以外	1.00	0.00 ~ 5.65	83.41	それ以外	0.00 ~ 5.65	2.46	10.82	それ以外	1.00	5.00 ~ 10.00	83.41	それ以外	5.00 ~ 10.00	2.46	10.82
9	100kN/m ² を超える	—	— ~ —	—	3mを超える	— ~ —	—	—	100kN/m ² を超える	—	— ~ —	—	3mを超える	— ~ —	—	—
	それ以外	1.00	0.00 ~ 6.21	92.21	それ以外	0.00 ~ 6.21	2.17	9.55	それ以外	1.00	5.00 ~ 11.16	92.21	それ以外	5.00 ~ 11.16	2.17	9.55
10	100kN/m ² を超える	—	— ~ —	—	3mを超える	— ~ —	—	—	100kN/m ² を超える	—	— ~ —	—	3mを超える	— ~ —	—	—
	それ以外	1.00	0.00 ~ 4.17	61.26	それ以外	0.00 ~ 4.17	2.15	9.44	それ以外	1.00	5.00 ~ 7.52	61.26	それ以外	5.00 ~ 7.52	2.15	9.44
11	100kN/m ² を超える	—	— ~ —	—	3mを超える	— ~ —	—	—	100kN/m ² を超える	—	— ~ —	—	3mを超える	— ~ —	—	—
	それ以外	1.00	0.00 ~ 3.84	56.53	それ以外	0.00 ~ 0.00	1.79	7.89	それ以外	1.00	5.00 ~ 5.42	56.53	それ以外	5.00 ~ 5.42	1.79	7.89
12	100kN/m ² を超える	—	— ~ —	—	3mを超える	— ~ —	—	—	100kN/m ² を超える	—	— ~ —	—	3mを超える	— ~ —	—	—
	それ以外	1.00	0.00 ~ 3.59	52.96	それ以外	0.00 ~ 0.00	1.76	7.75	それ以外	1.00	5.00 ~ 5.00	52.96	それ以外	5.00 ~ 5.00	1.76	7.75
13	100kN/m ² を超える	1.00	0.00 ~ 1.99	134.78	3mを超える	0.00 ~ 2.00	3.87	17.02	100kN/m ² を超える	1.00	13.82 ~ 55.19	134.78	3mを超える	30.00 ~ 55.19	3.87	17.02
	それ以外	1.00	1.99 ~ 8.67	100.00	それ以外	2.00 ~ 8.67	3.00	13.20	それ以外	1.00	5.00 ~ 13.82	100.00	それ以外	5.00 ~ 30.00	3.00	13.20
14	100kN/m ² を超える	1.00	0.00 ~ 1.92	133.59	3mを超える	0.00 ~ 1.98	3.85	16.94	100kN/m ² を超える	1.00	13.99 ~ 55.95	133.59	3mを超える	30.00 ~ 55.95	3.85	16.94
	それ以外	1.00	1.92 ~ 8.61	100.00	それ以外	1.98 ~ 8.61	3.00	13.20	それ以外	1.00	5.00 ~ 13.99	100.00	それ以外	5.00 ~ 30.00	3.00	13.20
15	100kN/m ² を超える	1.00	0.00 ~ 1.94	133.78	3mを超える	0.00 ~ 1.98	3.85	16.95	100kN/m ² を超える	1.00	13.97 ~ 57.30	133.78	3mを超える	30.00 ~ 57.30	3.85	16.95
	それ以外	1.00	1.94 ~ 8.62	100.00	それ以外	1.98 ~ 8.62	3.00	13.20	それ以外	1.00	5.00 ~ 13.97	100.00	それ以外	5.00 ~ 30.00	3.00	13.20