

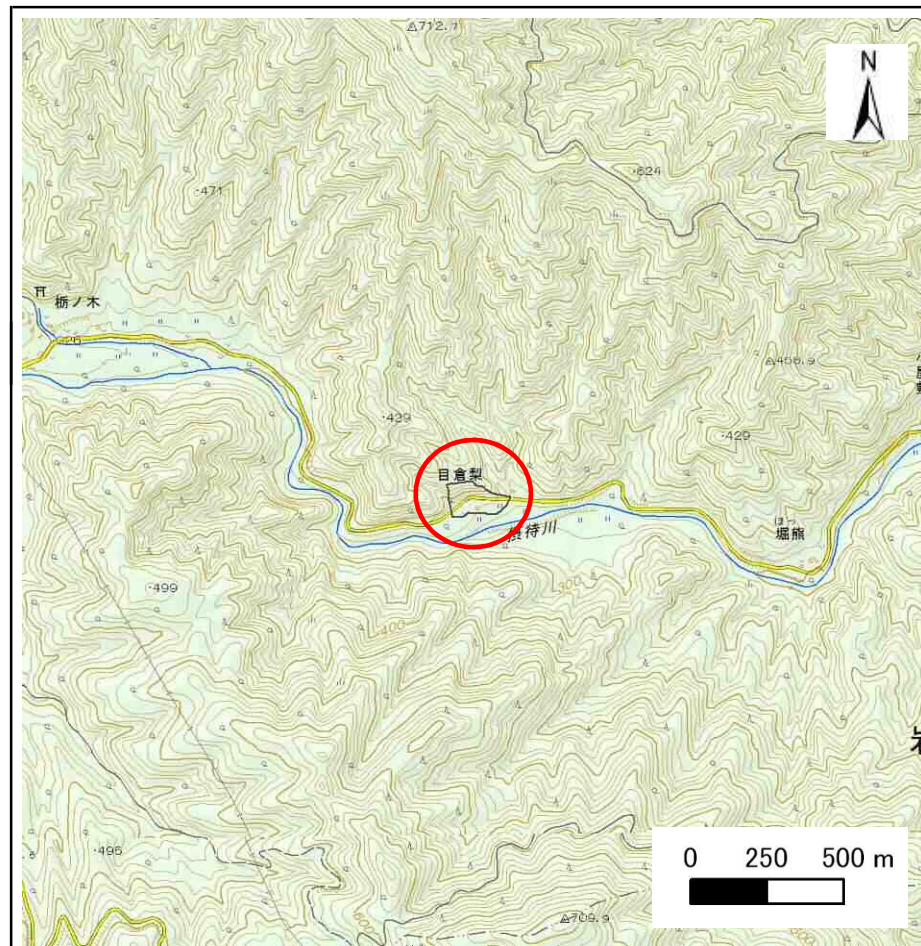
# 土砂災害防止に関する基礎調査(急傾斜地の崩壊)

表紙 概況、位置図

自然現象の種類	急傾斜地の崩壊
箇所番号	072B1058
箇所名	目倉梨
所在地	下閉伊郡岩泉町下有芸字目倉梨
調査機関	岩手県沿岸広域振興局岩泉土木センター



概況図(S=1:200,000)



位置図(S=1:25,000)

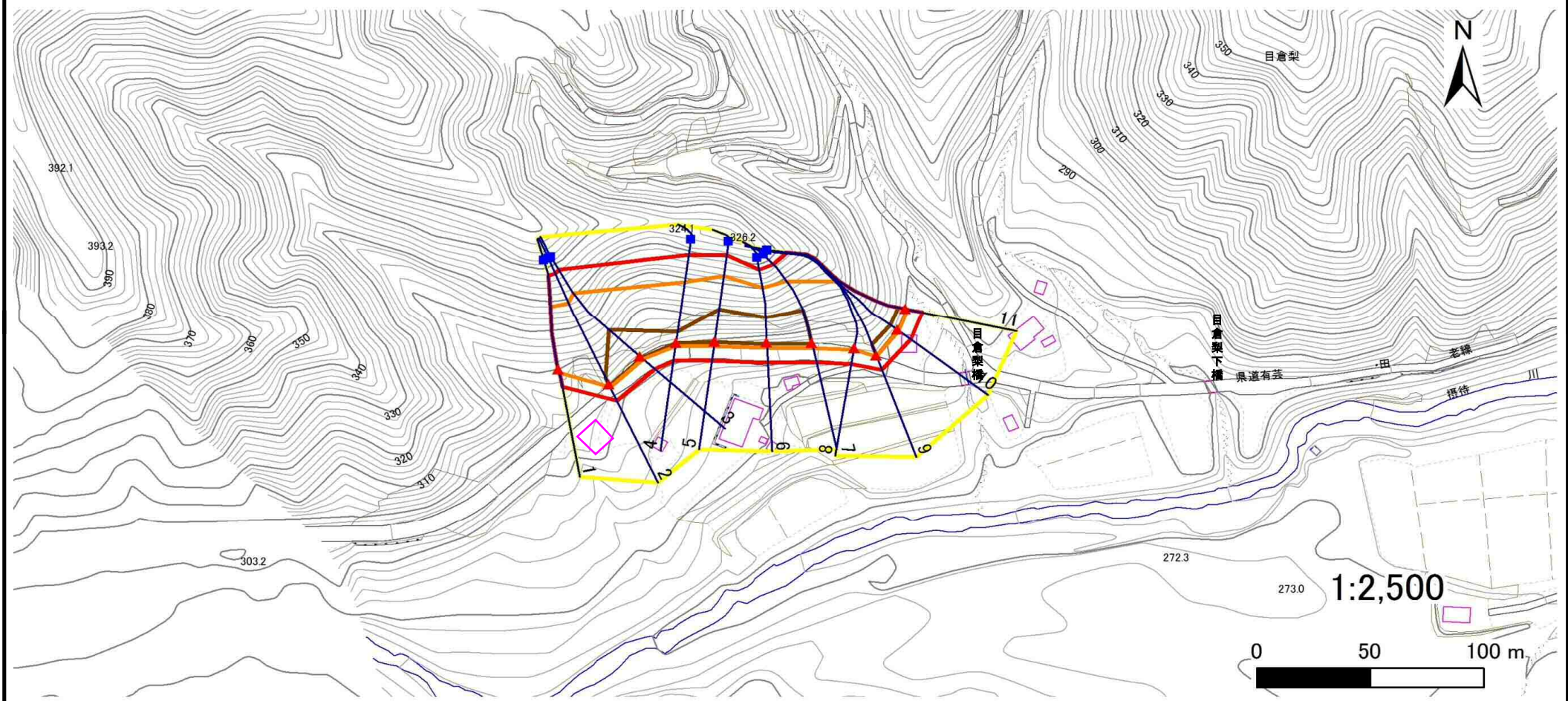
# 急傾斜地の崩壊区域調査

様式3-1 危害のおそれのある土地、著しい危害のおそれのある土地の設定図

調査年度

平成29年度

急傾斜地の位置	箇所番号	072B1058	箇所名	目倉梨	所在地	下閉伊郡岩泉町下有芸字目倉梨
---------	------	----------	-----	-----	-----	----------------



凡例	■ 上端	— 横断測線	■ 危険のおそれのある土地の区域	■ 土石等の移動による力が100kN/m <sup>2</sup> を超える範囲
	▲ 下端		■ 著しい危険のおそれのある土地の区域	■ 土石等の堆積高が3mを超える範囲

# 急傾斜地の崩壊区域調査

様式3-2 建築物に作用すると想定される衝撃に関する事項(1/2)

調査年度	平成29年度
------	--------

急傾斜地の位置		072B1058				箇所名		目倉梨		所在地		下閉伊郡岩泉町下有芸字目倉梨				
横断 測線 番号	急傾斜地の下端に隣接する土地								急傾斜地内							
	土石等の移動の高さと力の大きさ				土石等の堆積高さと力の大きさ				土石等の移動の高さと力の大きさ				土石等の堆積高さと力の大きさ			
	区分	高さ (m)	下端からの距離 (m)	力の大きさ (kN/m <sup>2</sup> )	区分	下端からの水平 距離(m)	高さ (m)	力の大きさ (kN/m <sup>2</sup> )	区分	高さ (m)	上端からの比高 (m)	力の大きさ (kN/m <sup>2</sup> )	区分	上端からの比高 (m)	高さ (m)	力の大きさ (kN/m <sup>2</sup> )
1	100kN/m <sup>2</sup> を超える	1.00	0.00 ~ 1.48	125.54	3mを超える	— ~ —	—	—	100kN/m <sup>2</sup> を超える	1.00	14.67 ~ 34.08	125.54	3mを超える	— ~ —	—	—
	それ以外	1.00	1.48 ~ 8.17	100.00	それ以外	0.00 ~ 8.17	2.96	13.04	それ以外	1.00	5.00 ~ 14.67	100.00	それ以外	5.00 ~ 34.08	2.96	13.04
2	100kN/m <sup>2</sup> を超える	1.00	0.00 ~ 1.54	126.60	3mを超える	0.00 ~ 0.95	3.42	15.04	100kN/m <sup>2</sup> を超える	1.00	14.93 ~ 42.16	126.60	3mを超える	40.00 ~ 42.16	3.42	15.04
	それ以外	1.00	1.54 ~ 8.23	100.00	それ以外	0.95 ~ 8.23	3.00	13.20	それ以外	1.00	5.00 ~ 14.93	100.00	それ以外	5.00 ~ 40.00	3.00	13.20
3	100kN/m <sup>2</sup> を超える	1.00	0.00 ~ 1.94	133.90	3mを超える	0.00 ~ 1.12	3.51	15.45	100kN/m <sup>2</sup> を超える	1.00	13.74 ~ 42.97	133.90	3mを超える	30.00 ~ 42.97	3.51	15.45
	それ以外	1.00	1.94 ~ 8.63	100.00	それ以外	1.12 ~ 8.63	3.00	13.20	それ以外	1.00	5.00 ~ 13.74	100.00	それ以外	5.00 ~ 30.00	3.00	13.20
4	100kN/m <sup>2</sup> を超える	1.00	0.00 ~ 1.74	130.16	3mを超える	0.00 ~ 0.05	3.02	13.30	100kN/m <sup>2</sup> を超える	1.00	13.83 ~ 33.61	130.16	3mを超える	30.00 ~ 33.61	3.02	13.30
	それ以外	1.00	1.74 ~ 8.42	100.00	それ以外	0.05 ~ 8.42	3.00	13.20	それ以外	1.00	5.00 ~ 13.83	100.00	それ以外	5.00 ~ 30.00	3.00	13.20
5	100kN/m <sup>2</sup> を超える	1.00	0.00 ~ 2.36	141.73	3mを超える	0.00 ~ 0.36	3.19	14.04	100kN/m <sup>2</sup> を超える	1.00	12.73 ~ 36.93	141.73	3mを超える	25.00 ~ 36.93	3.19	14.04
	それ以外	1.00	2.36 ~ 9.05	100.00	それ以外	0.36 ~ 9.05	3.00	13.20	それ以外	1.00	5.00 ~ 12.73	100.00	それ以外	5.00 ~ 25.00	3.00	13.20
6	100kN/m <sup>2</sup> を超える	1.00	0.00 ~ 2.56	145.45	3mを超える	0.00 ~ 0.62	3.36	14.79	100kN/m <sup>2</sup> を超える	1.00	12.67 ~ 35.51	145.45	3mを超える	25.00 ~ 35.51	3.36	14.79
	それ以外	1.00	2.56 ~ 9.24	100.00	それ以外	0.62 ~ 9.24	3.00	13.20	それ以外	1.00	5.00 ~ 12.67	100.00	それ以外	5.00 ~ 25.00	3.00	13.20
7	100kN/m <sup>2</sup> を超える	1.00	0.00 ~ 2.41	142.65	3mを超える	0.00 ~ 0.38	3.21	14.10	100kN/m <sup>2</sup> を超える	1.00	12.69 ~ 37.67	142.65	3mを超える	25.00 ~ 37.67	3.21	14.10
	それ以外	1.00	2.41 ~ 9.10	100.00	それ以外	0.38 ~ 9.10	3.00	13.20	それ以外	1.00	5.00 ~ 12.69	100.00	それ以外	5.00 ~ 25.00	3.00	13.20
8	100kN/m <sup>2</sup> を超える	1.00	0.00 ~ 0.61	110.32	3mを超える	— ~ —	—	—	100kN/m <sup>2</sup> を超える	1.00	20.49 ~ 39.90	110.32	3mを超える	— ~ —	—	—
	それ以外	1.00	0.61 ~ 7.30	100.00	それ以外	0.00 ~ 7.30	2.80	12.33	それ以外	1.00	5.00 ~ 20.49	100.00	それ以外	5.00 ~ 39.90	2.80	12.33
9	100kN/m <sup>2</sup> を超える	1.00	0.00 ~ 0.60	110.07	3mを超える	0.00 ~ 0.60	3.24	14.26	100kN/m <sup>2</sup> を超える	1.00	20.91 ~ 43.04	110.07	3mを超える	40.00 ~ 43.04	3.24	14.26
	それ以外	1.00	0.60 ~ 7.28	100.00	それ以外	0.60 ~ 7.28	3.00	13.20	それ以外	1.00	5.00 ~ 20.91	100.00	それ以外	5.00 ~ 40.00	3.00	13.20
10	100kN/m <sup>2</sup> を超える	1.00	0.00 ~ 0.84	114.17	3mを超える	0.00 ~ 0.69	3.28	14.44	100kN/m <sup>2</sup> を超える	1.00	18.64 ~ 42.21	114.17	3mを超える	40.00 ~ 42.21	3.28	14.44
	それ以外	1.00	0.84 ~ 7.52	100.00	それ以外	0.69 ~ 7.52	3.00	13.20	それ以外	1.00	5.00 ~ 18.64	100.00	それ以外	5.00 ~ 40.00	3.00	13.20
11	100kN/m <sup>2</sup> を超える	1.00	0.00 ~ 1.00	117.03	3mを超える	0.00 ~ 0.75	3.31	14.57	100kN/m <sup>2</sup> を超える	1.00	17.49 ~ 42.00	117.03	3mを超える	40.00 ~ 42.00	3.31	14.57
	それ以外	1.00	1.00 ~ 7.69	100.00	それ以外	0.75 ~ 7.69	3.00	13.20	それ以外	1.00	5.00 ~ 17.49	100.00	それ以外	5.00 ~ 40.00	3.00	13.20
	100kN/m <sup>2</sup> を超える		~		3mを超える	~			100kN/m <sup>2</sup> を超える		~		3mを超える	~		
	それ以外		~		それ以外	~			それ以外		~		それ以外	~		
	100kN/m <sup>2</sup> を超える		~		3mを超える	~			100kN/m <sup>2</sup> を超える		~		3mを超える	~		
	それ以外		~		それ以外	~			それ以外		~		それ以外	~		
	100kN/m <sup>2</sup> を超える		~		3mを超える	~			100kN/m <sup>2</sup> を超える		~		3mを超える	~		
	それ以外		~		それ以外	~			それ以外		~		それ以外	~		