

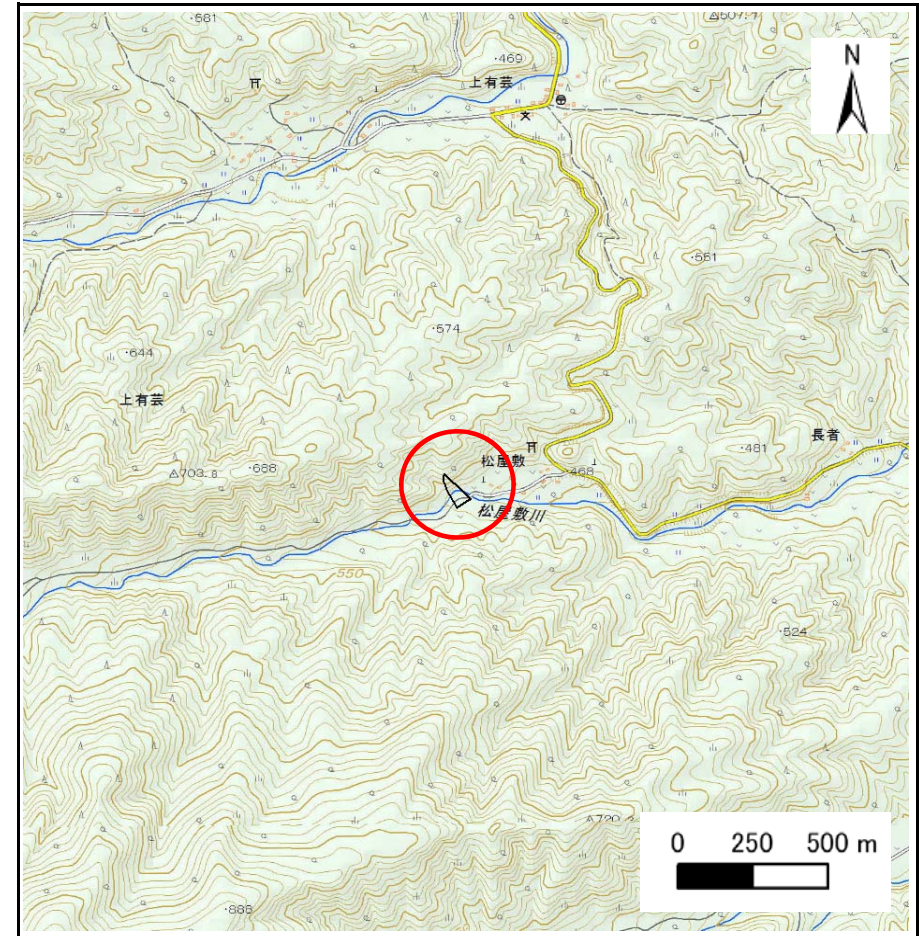
# 土砂災害防止に関する基礎調査(急傾斜地の崩壊)

表紙 概況、位置図

自然現象の種類	急傾斜地の崩壊
箇所番号	072B1056
箇所名	上構
所在地	下閉伊郡岩泉町上有芸字上構
調査機関	岩手県沿岸広域振興局岩泉土木センター



概況図(S=1:200,000)



位置図(S=1:25,000)



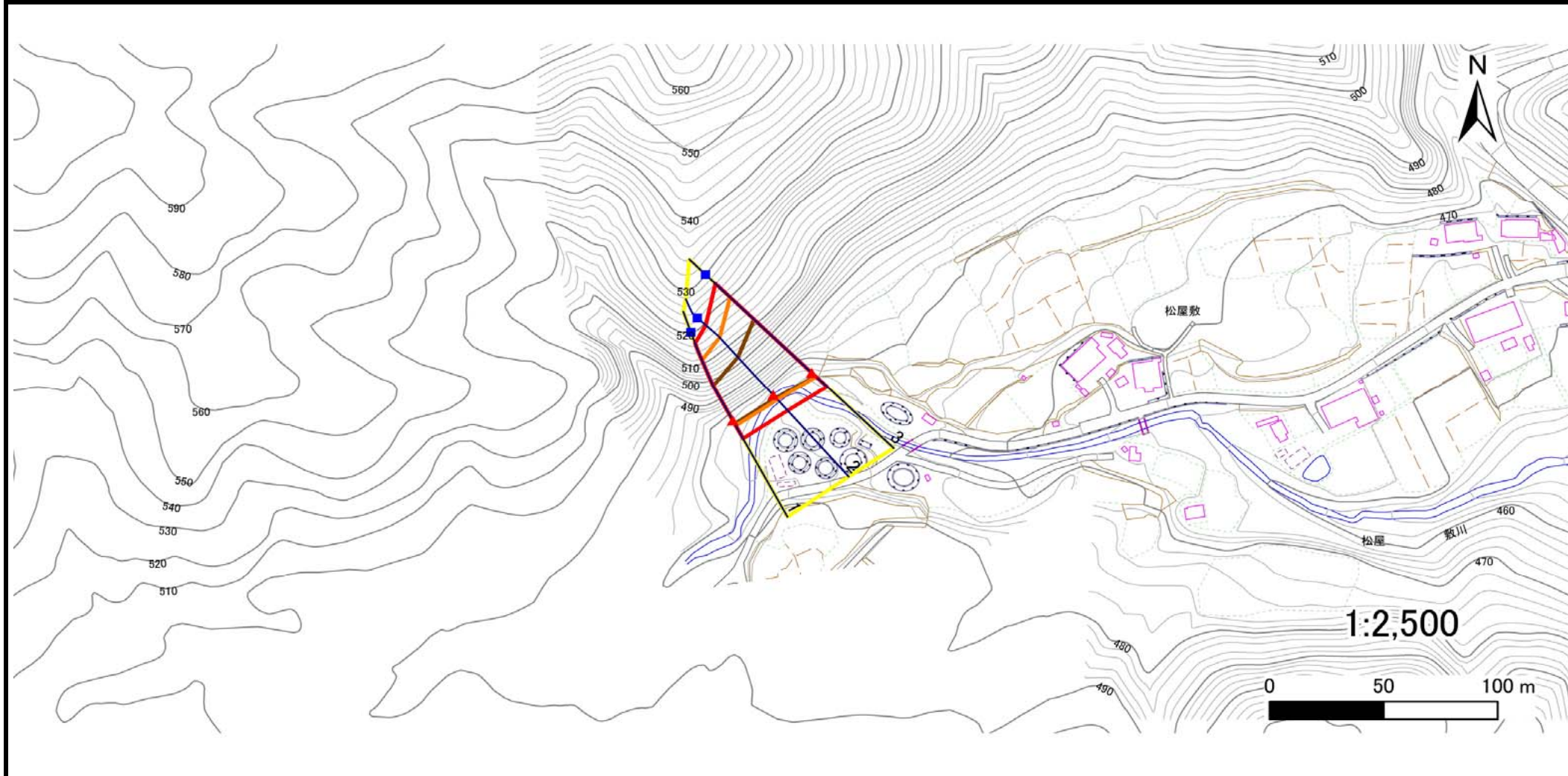
# 急傾斜地の崩壊区域調査

様式3-1 危害のおそれのある土地、著しい危害のおそれのある土地の設定図

調査年度

平成29年度

急傾斜地の位置 | 箇所番号 | 072B1056 | 箇所名 | 上構 | 所在地 | 下閉伊郡岩泉町上有芸字上構



凡例

- |      |        |                     |  |
|------|--------|---------------------|--|
| ■ 上端 | — 横断測線 | ▭ 危害のおそれのある土地の区域    | ▭ 土石等の移動による力が100kN/m <sup>2</sup> を超える範囲 |
| ▲ 下端 |        | ▭ 著しい危害のおそれのある土地の区域 | ▭ 土石等の堆積高が3mを超える範囲                       |

# 急傾斜地の崩壊区域調査

様式3-2 建築物に作用すると想定される衝撃に関する事項(1/2)

調査年度	平成29年度
------	--------

急傾斜地の位置		072B1056			箇所名		上構		所在地		下閉伊郡岩泉町上有芸字上構					
横断 測線 番号	急傾斜地の下端に隣接する土地								急傾斜地内							
	土石等の移動の高さと力の大きさ				土石等の堆積高さとの大きさ				土石等の移動の高さと力の大きさ				土石等の堆積高さとの大きさ			
	区分	高さ (m)	下端からの距離 (m)	力の大きさ (kN/m <sup>2</sup> )	区分	下端からの水平 距離(m)	高さ (m)	力の大きさ (kN/m <sup>2</sup> )	区分	高さ (m)	上端からの比高 (m)	力の大きさ (kN/m <sup>2</sup> )	区分	上端からの比高 (m)	高さ (m)	力の大きさ (kN/m <sup>2</sup> )
1	100kN/m <sup>2</sup> を超える	1.00	0.00 ~ 2.76	149.35	3mを超える	0.00 ~ 1.76	3.98	17.50	100kN/m <sup>2</sup> を超える	1.00	12.86 ~ 42.00	149.35	3mを超える	25.00 ~ 42.00	3.98	17.50
	それ以外	1.00	2.76 ~ 9.45	100.00	それ以外	1.76 ~ 9.45	3.00	13.20	それ以外	1.00	5.00 ~ 12.86	100.00	それ以外	5.00 ~ 25.00	3.00	13.20
2	100kN/m <sup>2</sup> を超える	1.00	0.00 ~ 2.86	151.25	3mを超える	0.00 ~ 1.84	4.05	17.83	100kN/m <sup>2</sup> を超える	1.00	13.13 ~ 47.98	151.25	3mを超える	25.00 ~ 47.98	4.05	17.83
	それ以外	1.00	2.86 ~ 9.54	100.00	それ以外	1.84 ~ 9.54	3.00	13.20	それ以外	1.00	5.00 ~ 13.13	100.00	それ以外	5.00 ~ 25.00	3.00	13.20
3	100kN/m <sup>2</sup> を超える	1.00	0.00 ~ 2.78	149.79	3mを超える	0.00 ~ 2.44	4.20	18.48	100kN/m <sup>2</sup> を超える	1.00	12.60 ~ 54.64	149.79	3mを超える	25.00 ~ 54.64	4.20	18.48
	それ以外	1.00	2.78 ~ 9.47	100.00	それ以外	2.44 ~ 9.47	3.00	13.20	それ以外	1.00	5.00 ~ 12.60	100.00	それ以外	5.00 ~ 25.00	3.00	13.20
	100kN/m <sup>2</sup> を超える		~		3mを超える	~			100kN/m <sup>2</sup> を超える		~		3mを超える	~		
	それ以外		~		それ以外	~			それ以外		~		それ以外	~		
	100kN/m <sup>2</sup> を超える		~		3mを超える	~			100kN/m <sup>2</sup> を超える		~		3mを超える	~		
	それ以外		~		それ以外	~			それ以外		~		それ以外	~		
	100kN/m <sup>2</sup> を超える		~		3mを超える	~			100kN/m <sup>2</sup> を超える		~		3mを超える	~		
	それ以外		~		それ以外	~			それ以外		~		それ以外	~		
	100kN/m <sup>2</sup> を超える		~		3mを超える	~			100kN/m <sup>2</sup> を超える		~		3mを超える	~		
	それ以外		~		それ以外	~			それ以外		~		それ以外	~		
	100kN/m <sup>2</sup> を超える		~		3mを超える	~			100kN/m <sup>2</sup> を超える		~		3mを超える	~		
	それ以外		~		それ以外	~			それ以外		~		それ以外	~		
	100kN/m <sup>2</sup> を超える		~		3mを超える	~			100kN/m <sup>2</sup> を超える		~		3mを超える	~		
	それ以外		~		それ以外	~			それ以外		~		それ以外	~		
	100kN/m <sup>2</sup> を超える		~		3mを超える	~			100kN/m <sup>2</sup> を超える		~		3mを超える	~		
	それ以外		~		それ以外	~			それ以外		~		それ以外	~		
	100kN/m <sup>2</sup> を超える		~		3mを超える	~			100kN/m <sup>2</sup> を超える		~		3mを超える	~		
	それ以外		~		それ以外	~			それ以外		~		それ以外	~		
	100kN/m <sup>2</sup> を超える		~		3mを超える	~			100kN/m <sup>2</sup> を超える		~		3mを超える	~		
	それ以外		~		それ以外	~			それ以外		~		それ以外	~		