

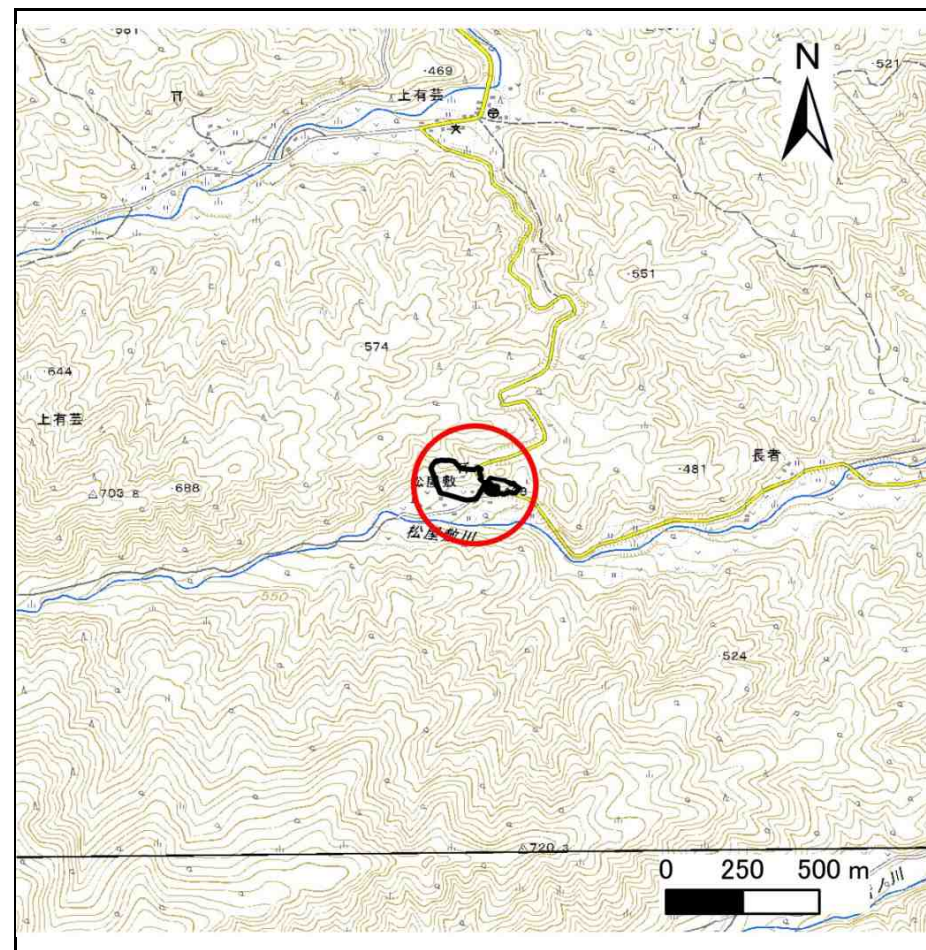
土砂災害防止に関する基礎調査(急傾斜地の崩壊)

表紙 概況、位置図

自然現象の種類	急傾斜地の崩壊
箇所番号	072B1055
箇所名	上構1号
所在地	下閉伊郡岩泉町上有芸字上構
調査機関	沿岸広域振興局土木部岩泉土木センター



概況図(S=1:200,000)



位置図(S=1:25,000)

国土地理院の電子地形図200000『盛岡』及び電子地形図25000『有芸、峠ノ神山』を掲載

急傾斜地の崩壊区域調査

様式3-1 危害のおそれのある土地、著しい危害のおそれのある土地の設定図

調査年度

平成30年度

急傾斜地の位置

箇所番号

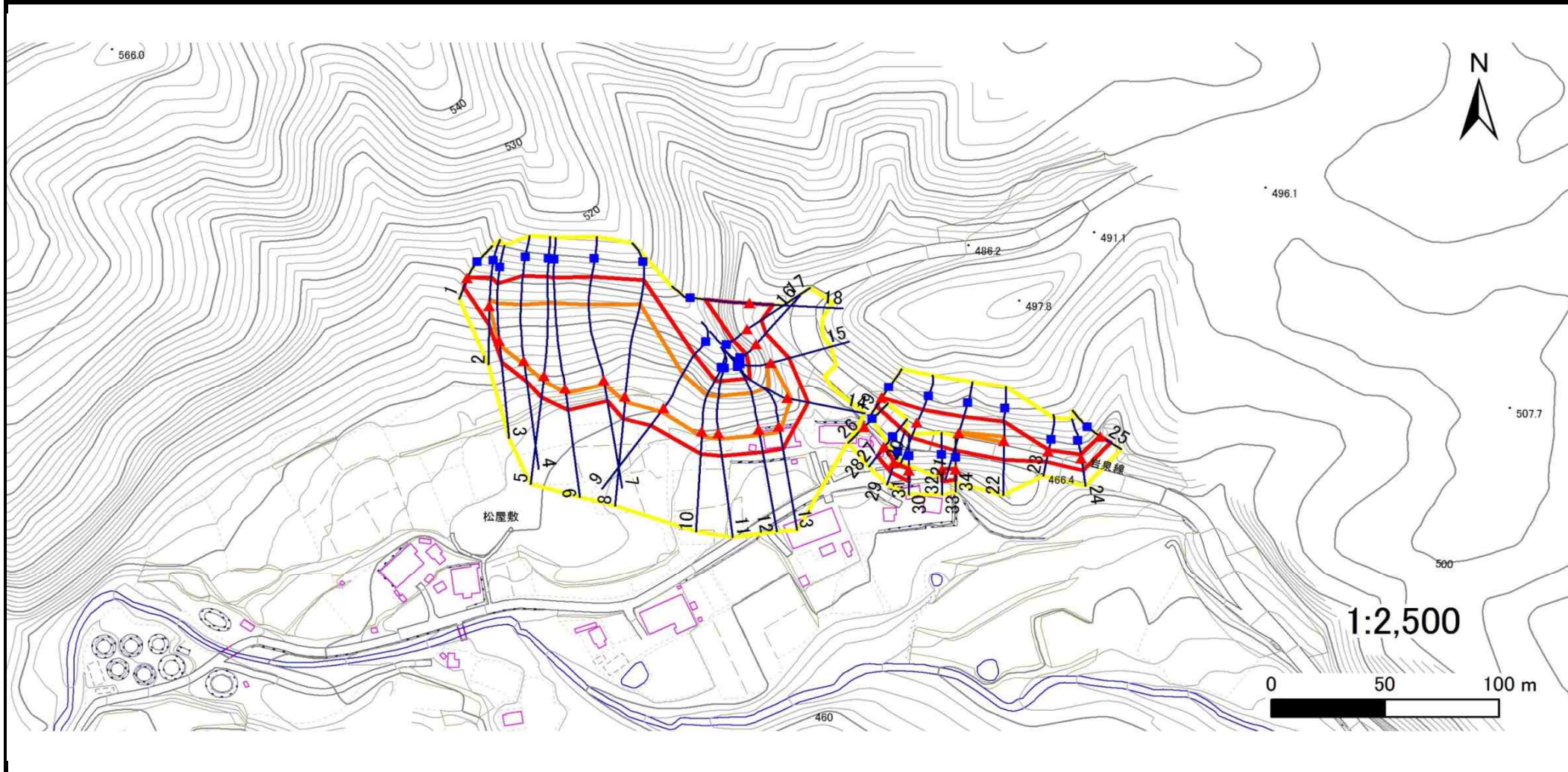
072B1055

箇所名

上構1号

所在地

下閉伊郡岩泉町上有芸字上構



凡例

- 上端
- ▲ 下端

— 横断測線

— 危害のおそれのある土地の区域

— 著しい危害のおそれのある土地の区域

— 土石等の移動による力が 100kN/m^2 を超える範囲

— 土石等の堆積高が 3m を超える範囲

急傾斜地の崩壊区域調査

様式3-1 危害のおそれのある土地、著しい危害のおそれのある土地の設定図

調査年度

平成30年度

急傾斜地の位置

箇所番号

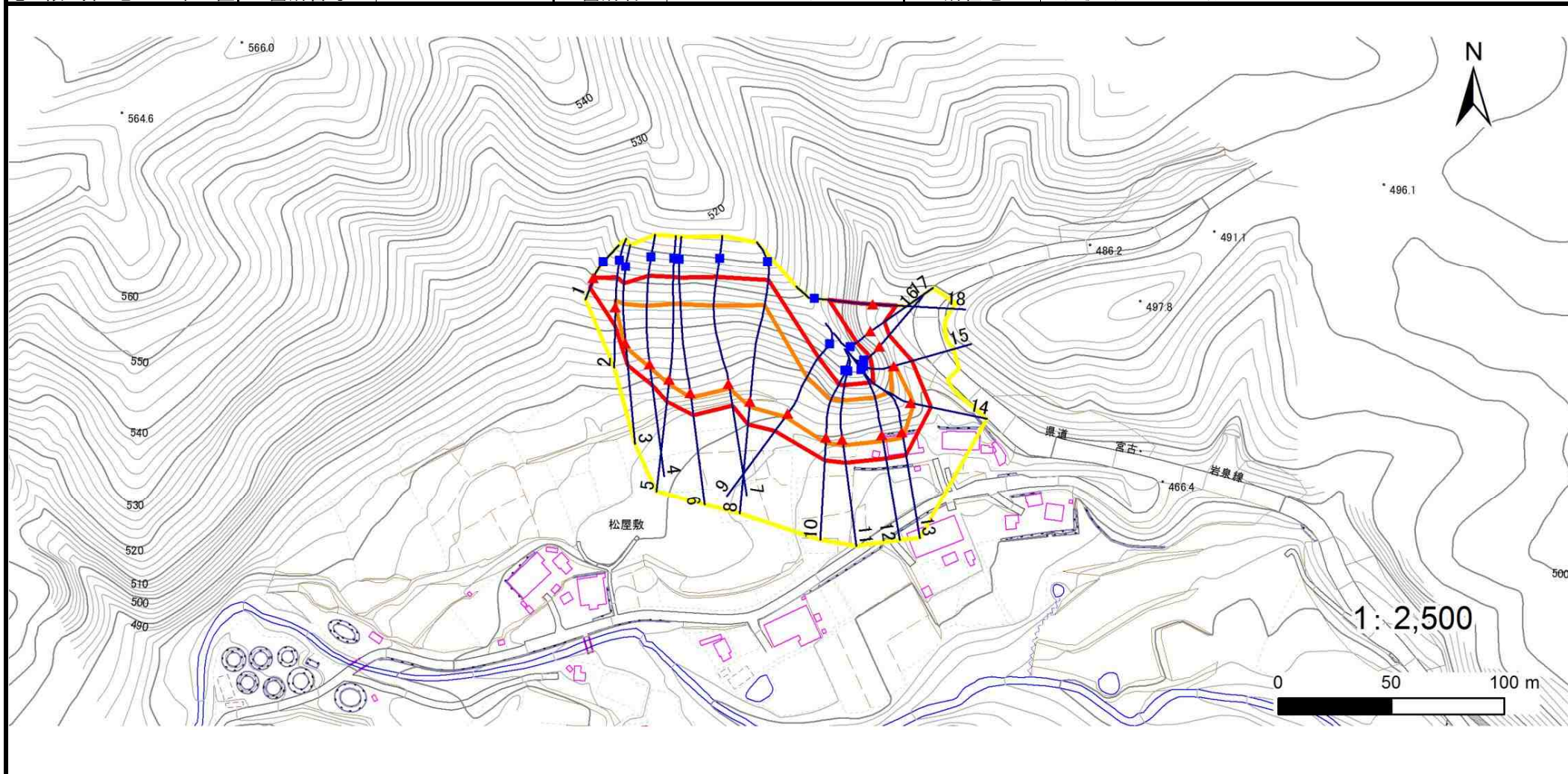
072B1055

箇所名

上構1号

所在地

下閉伊郡岩泉町上有芸字上構



凡例

■ 上端
▲ 下端

— 横断測線

— 危害のおそれのある土地の区域

— 著しい危害のおそれのある土地の区域

— 土石等の移動による力が 100kN/m^2 を超える範囲

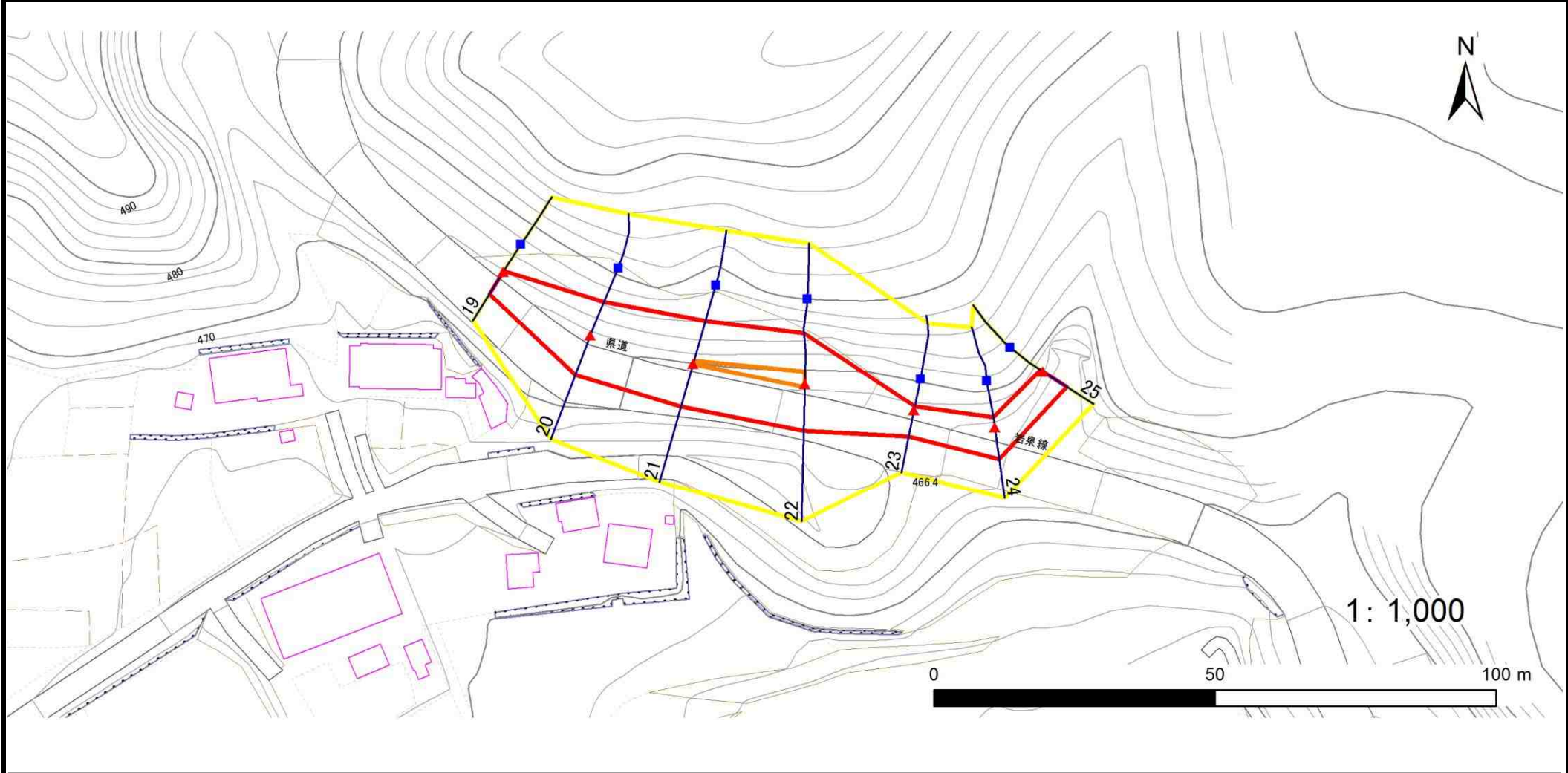
— 土石等の堆積高が 3m を超える範囲

急傾斜地の崩壊区域調査

様式3-1 危害のおそれのある土地、著しい危害のおそれのある土地の設定図

調査年度 平成30年度

急傾斜地の位置	箇所番号	箇所名	所在地
	072B1055	上構1号	下閉伊郡岩泉町上有芸字上構



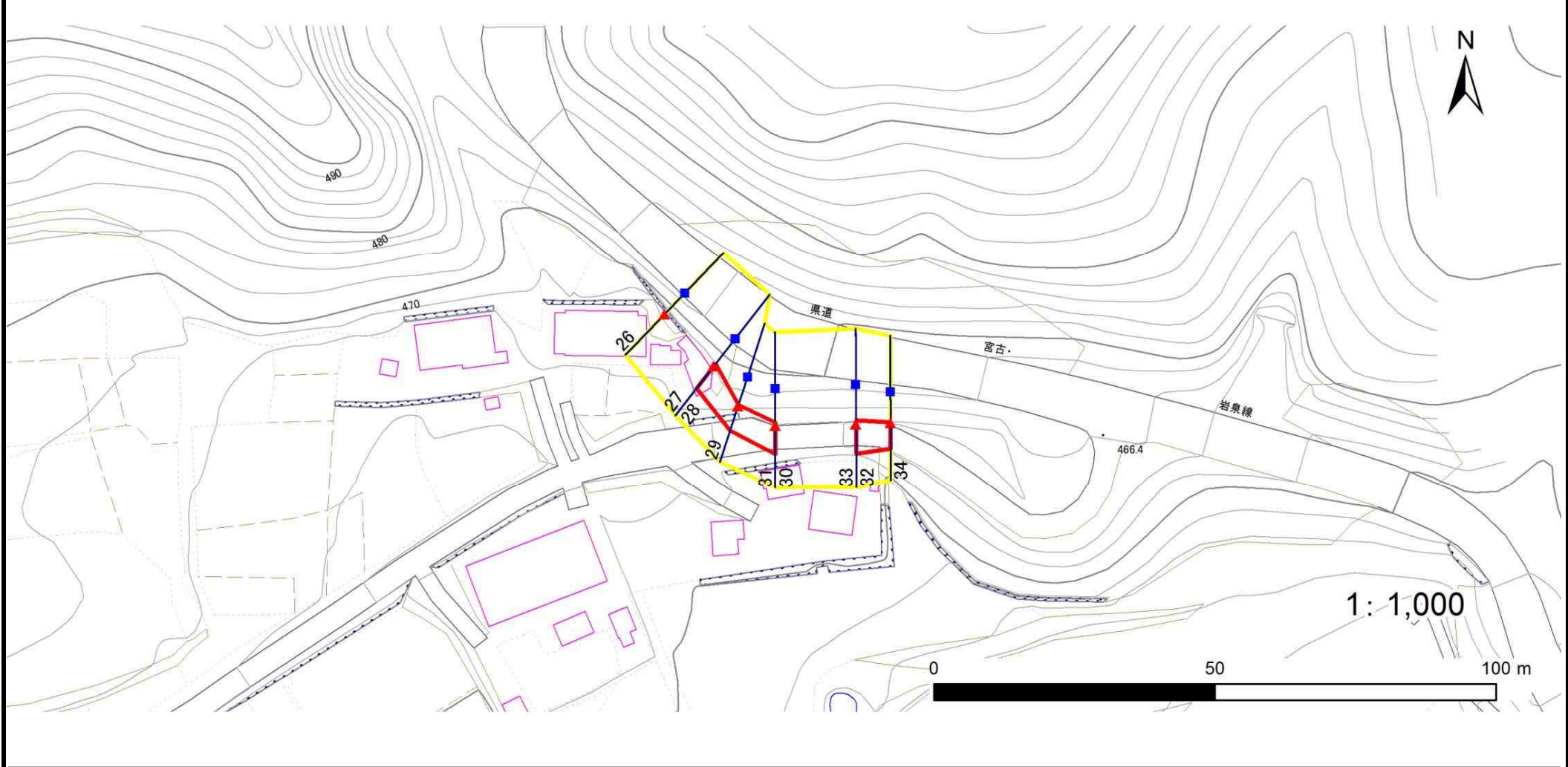
凡例	■ 上端	— 横断測線	■ 危害のおそれのある土地の区域	■ 土石等の移動による力が100kN/m ² を超える範囲
	▲ 下端		■ 著しい危害のおそれのある土地の区域	■ 土石等の堆積高が3mを超える範囲

急傾斜地の崩壊区域調査

様式3-1 危害のおそれのある土地、著しい危害のおそれのある土地の設定図

調査年度 平成30年度

急傾斜地の位置	箇所番号	072B1055	箇所名	上構1号	所在地	下閉伊郡岩泉町上有芸字上構
---------	------	----------	-----	------	-----	---------------



凡例	■ 上端	— 横断測線	▭ 危害のおそれのある土地の区域	▭ 土石等の移動による力が100kN/m ² を超える範囲
	▲ 下端	▭ 著しい危害のおそれのある土地の区域	▭ 土石等の堆積高が3mを超える範囲	

急傾斜地の崩壊区域調査

様式3-2 建築物に作用すると想定される衝撃に関する事項(1/3)

調査年度	平成30年度
------	--------

急傾斜地の位置		072B1055			箇所名				上構1号		所在地		下閉伊郡岩泉町上有芸字上構			
横断 測線 番号	急傾斜地の下端に隣接する土地								急傾斜地内							
	土石等の移動の高さと力の大きさ				土石等の堆積高さとの大きさ				土石等の移動の高さと力の大きさ				土石等の堆積高さとの大きさ			
	区分	高さ (m)	下端からの距離 (m)	力の大きさ (kN/m ²)	区分	下端からの水平 距離(m)	高さ (m)	力の大きさ (kN/m ²)	区分	高さ (m)	上端からの比高 (m)	力の大きさ (kN/m ²)	区分	上端からの比高 (m)	高さ (m)	力の大きさ (kN/m ²)
1	100kN/m ² を超える	—	— ~ —	—	3mを超える	— ~ —	—	—	100kN/m ² を超える	—	— ~ —	—	3mを超える	— ~ —	—	—
	それ以外	1.00	0.00 ~ 4.62	57.62	それ以外	0.00 ~ 0.00	1.58	8.45	それ以外	1.00	5.00 ~ 5.08	57.62	それ以外	5.00 ~ 5.08	1.58	8.45
2	100kN/m ² を超える	1.00	0.00 ~ 0.57	108.41	3mを超える	— ~ —	—	—	100kN/m ² を超える	1.00	11.36 ~ 13.38	108.41	3mを超える	— ~ —	—	—
	それ以外	1.00	0.57 ~ 8.35	100.00	それ以外	0.00 ~ 8.35	2.01	10.76	それ以外	1.00	5.00 ~ 11.36	100.00	それ以外	5.00 ~ 13.38	2.01	10.76
3	100kN/m ² を超える	1.00	0.00 ~ 2.17	133.62	3mを超える	— ~ —	—	—	100kN/m ² を超える	1.00	11.02 ~ 22.44	133.62	3mを超える	— ~ —	—	—
	それ以外	1.00	2.17 ~ 9.95	100.00	それ以外	0.00 ~ 9.95	2.53	13.57	それ以外	1.00	5.00 ~ 11.02	100.00	それ以外	5.00 ~ 22.44	2.53	13.57
4	100kN/m ² を超える	1.00	0.00 ~ 1.71	126.14	3mを超える	— ~ —	—	—	100kN/m ² を超える	1.00	12.69 ~ 27.61	126.14	3mを超える	— ~ —	—	—
	それ以外	1.00	1.71 ~ 9.49	100.00	それ以外	0.00 ~ 9.49	2.69	14.41	それ以外	1.00	5.00 ~ 12.69	100.00	それ以外	5.00 ~ 27.61	2.69	14.41
5	100kN/m ² を超える	1.00	0.00 ~ 2.09	132.44	3mを超える	— ~ —	—	—	100kN/m ² を超える	1.00	12.13 ~ 32.10	132.44	3mを超える	— ~ —	—	—
	それ以外	1.00	2.09 ~ 9.88	100.00	それ以外	0.00 ~ 9.88	2.83	15.13	それ以外	1.00	5.00 ~ 12.13	100.00	それ以外	5.00 ~ 32.10	2.83	15.13
6	100kN/m ² を超える	1.00	0.00 ~ 2.21	134.39	3mを超える	— ~ —	—	—	100kN/m ² を超える	1.00	12.06 ~ 35.74	134.39	3mを超える	— ~ —	—	—
	それ以外	1.00	2.21 ~ 10.00	100.00	それ以外	0.00 ~ 10.00	2.83	15.16	それ以外	1.00	5.00 ~ 12.06	100.00	それ以外	5.00 ~ 35.74	2.83	15.16
7	100kN/m ² を超える	1.00	0.00 ~ 1.98	130.49	3mを超える	— ~ —	—	—	100kN/m ² を超える	1.00	12.46 ~ 33.19	130.49	3mを超える	— ~ —	—	—
	それ以外	1.00	1.98 ~ 9.76	100.00	それ以外	0.00 ~ 9.76	2.80	15.00	それ以外	1.00	5.00 ~ 12.46	100.00	それ以外	5.00 ~ 33.19	2.80	15.00
8	100kN/m ² を超える	1.00	0.00 ~ 2.35	136.66	3mを超える	— ~ —	—	—	100kN/m ² を超える	1.00	11.87 ~ 38.09	136.66	3mを超える	— ~ —	—	—
	それ以外	1.00	2.35 ~ 10.13	100.00	それ以外	0.00 ~ 10.13	2.85	15.25	それ以外	1.00	5.00 ~ 11.87	100.00	それ以外	5.00 ~ 38.09	2.85	15.25
9	100kN/m ² を超える	1.00	0.00 ~ 1.98	130.61	3mを超える	— ~ —	—	—	100kN/m ² を超える	1.00	11.40 ~ 22.85	130.61	3mを超える	— ~ —	—	—
	それ以外	1.00	1.98 ~ 9.77	100.00	それ以外	0.00 ~ 9.77	2.49	13.30	それ以外	1.00	5.00 ~ 11.40	100.00	それ以外	5.00 ~ 22.85	2.49	13.30
10	100kN/m ² を超える	1.00	0.00 ~ 2.56	140.19	3mを超える	— ~ —	—	—	100kN/m ² を超える	1.00	10.59 ~ 22.91	140.19	3mを超える	— ~ —	—	—
	それ以外	1.00	2.56 ~ 10.35	100.00	それ以外	0.00 ~ 10.35	2.65	14.16	それ以外	1.00	5.00 ~ 10.59	100.00	それ以外	5.00 ~ 22.91	2.65	14.16
11	100kN/m ² を超える	1.00	0.00 ~ 2.82	144.58	3mを超える	— ~ —	—	—	100kN/m ² を超える	1.00	10.54 ~ 24.00	144.58	3mを超える	— ~ —	—	—
	それ以外	1.00	2.82 ~ 10.60	100.00	それ以外	0.00 ~ 10.60	2.73	14.62	それ以外	1.00	5.00 ~ 10.54	100.00	それ以外	5.00 ~ 24.00	2.73	14.62
12	100kN/m ² を超える	1.00	0.00 ~ 2.76	143.66	3mを超える	— ~ —	—	—	100kN/m ² を超える	1.00	10.53 ~ 23.69	143.66	3mを超える	— ~ —	—	—
	それ以外	1.00	2.76 ~ 10.55	100.00	それ以外	0.00 ~ 10.55	2.71	14.52	それ以外	1.00	5.00 ~ 10.53	100.00	それ以外	5.00 ~ 23.69	2.71	14.52
13	100kN/m ² を超える	1.00	0.00 ~ 2.46	138.45	3mを超える	— ~ —	—	—	100kN/m ² を超える	1.00	10.79 ~ 23.87	138.45	3mを超える	— ~ —	—	—
	それ以外	1.00	2.46 ~ 10.24	100.00	それ以外	0.00 ~ 10.24	2.58	13.80	それ以外	1.00	5.00 ~ 10.79	100.00	それ以外	5.00 ~ 23.87	2.58	13.80
14	100kN/m ² を超える	1.00	0.00 ~ 1.42	121.61	3mを超える	— ~ —	—	—	100kN/m ² を超える	1.00	11.19 ~ 17.27	121.61	3mを超える	— ~ —	—	—
	それ以外	1.00	1.42 ~ 9.21	100.00	それ以外	0.00 ~ 9.21	2.20	11.78	それ以外	1.00	5.00 ~ 11.19	100.00	それ以外	5.00 ~ 17.27	2.20	11.78
15	100kN/m ² を超える	1.00	0.00 ~ 0.45	106.71	3mを超える	— ~ —	—	—	100kN/m ² を超える	1.00	15.71 ~ 17.77	106.71	3mを超える	— ~ —	—	—
	それ以外	1.00	0.45 ~ 8.24	100.00	それ以外	0.00 ~ 8.24	2.95	15.81	それ以外	1.00	5.00 ~ 15.71	100.00	それ以外	5.00 ~ 17.77	2.95	15.81

急傾斜地の崩壊区域調書

様式3-2 建築物に作用すると想定される衝撃に関する事項(2/3)

調査年度	平成30年度
------	--------

急傾斜地の位置		072B1055			箇所名				上構1号		所在地		下閉伊郡岩泉町上有芸字上構			
横断 測線 番号	急傾斜地の下端に隣接する土地								急傾斜地内							
	土石等の移動の高さと力の大きさ				土石等の堆積高さとの大きさ				土石等の移動の高さと力の大きさ				土石等の堆積高さとの大きさ			
	区分	高さ (m)	下端からの距離 (m)	力の大きさ (kN/m ²)	区分	下端からの水平 距離(m)	高さ (m)	力の大きさ (kN/m ²)	区分	高さ (m)	上端からの比高 (m)	力の大きさ (kN/m ²)	区分	上端からの比高 (m)	高さ (m)	力の大きさ (kN/m ²)
16	100kN/m ² を超える	—	— ~ —	—	3mを超える	— ~ —	—	—	100kN/m ² を超える	—	— ~ —	—	3mを超える	— ~ —	—	—
	それ以外	1.00	0.00 ~ 6.46	81.29	それ以外	0.00 ~ 6.46	2.92	15.63	それ以外	1.00	5.00 ~ 14.70	81.29	それ以外	5.00 ~ 14.70	2.92	15.63
17	100kN/m ² を超える	—	— ~ —	—	3mを超える	0.00 ~ 0.11	3.10	16.57	100kN/m ² を超える	—	— ~ —	—	3mを超える	15.00 ~ 16.73	3.10	16.57
	それ以外	1.00	0.00 ~ 7.30	93.00	それ以外	0.11 ~ 7.30	3.00	16.05	それ以外	1.00	5.00 ~ 16.73	93.00	それ以外	5.00 ~ 15.00	3.00	16.05
18	100kN/m ² を超える	1.00	0.00 ~ 2.38	137.23	3mを超える	— ~ —	—	—	100kN/m ² を超える	1.00	10.53 ~ 20.44	137.23	3mを超える	— ~ —	—	—
	それ以外	1.00	2.38 ~ 10.17	100.00	それ以外	0.00 ~ 10.17	2.72	14.55	それ以外	1.00	5.00 ~ 10.53	100.00	それ以外	5.00 ~ 20.44	2.72	14.55
19	100kN/m ² を超える	—	— ~ —	—	3mを超える	— ~ —	—	—	100kN/m ² を超える	—	— ~ —	—	3mを超える	— ~ —	—	—
	それ以外	1.00	0.00 ~ 4.70	58.56	それ以外	0.00 ~ 4.70	1.86	9.97	それ以外	1.00	5.00 ~ 5.09	58.56	それ以外	5.00 ~ 5.09	1.86	9.97
20	100kN/m ² を超える	—	— ~ —	—	3mを超える	— ~ —	—	—	100kN/m ² を超える	—	— ~ —	—	3mを超える	— ~ —	—	—
	それ以外	1.00	0.00 ~ 7.53	96.27	それ以外	0.00 ~ 7.53	1.76	9.43	それ以外	1.00	5.00 ~ 9.89	96.27	それ以外	5.00 ~ 9.89	1.76	9.43
21	100kN/m ² を超える	1.00	0.00 ~ 0.15	102.14	3mを超える	— ~ —	—	—	100kN/m ² を超える	1.00	10.54 ~ 10.93	102.14	3mを超える	— ~ —	—	—
	それ以外	1.00	0.15 ~ 7.93	100.00	それ以外	0.00 ~ 7.93	2.16	11.57	それ以外	1.00	5.00 ~ 10.54	100.00	それ以外	5.00 ~ 10.93	2.16	11.57
22	100kN/m ² を超える	1.00	0.00 ~ 0.61	109.09	3mを超える	— ~ —	—	—	100kN/m ² を超える	1.00	10.57 ~ 12.28	109.09	3mを超える	— ~ —	—	—
	それ以外	1.00	0.61 ~ 8.40	100.00	それ以外	0.00 ~ 8.40	2.23	11.95	それ以外	1.00	5.00 ~ 10.57	100.00	それ以外	5.00 ~ 12.28	2.23	11.95
23	100kN/m ² を超える	—	— ~ —	—	3mを超える	— ~ —	—	—	100kN/m ² を超える	—	— ~ —	—	3mを超える	— ~ —	—	—
	それ以外	1.00	0.00 ~ 4.81	59.94	それ以外	0.00 ~ 4.81	1.97	10.57	それ以外	1.00	5.00 ~ 5.66	59.94	それ以外	5.00 ~ 5.66	1.97	10.57
24	100kN/m ² を超える	—	— ~ —	—	3mを超える	— ~ —	—	—	100kN/m ² を超える	—	— ~ —	—	3mを超える	— ~ —	—	—
	それ以外	1.00	0.00 ~ 5.72	71.49	それ以外	0.00 ~ 5.72	1.76	9.45	それ以外	1.00	5.00 ~ 6.38	71.49	それ以外	5.00 ~ 6.38	1.76	9.45
25	100kN/m ² を超える	—	— ~ —	—	3mを超える	— ~ —	—	—	100kN/m ² を超える	—	— ~ —	—	3mを超える	— ~ —	—	—
	それ以外	1.00	0.00 ~ 5.03	62.71	それ以外	0.00 ~ 5.03	1.74	9.31	それ以外	1.00	5.00 ~ 5.35	62.71	それ以外	5.00 ~ 5.35	1.74	9.31
26	100kN/m ² を超える	—	— ~ —	—	3mを超える	— ~ —	—	—	100kN/m ² を超える	—	— ~ —	—	3mを超える	— ~ —	—	—
	それ以外	—	— ~ —	—	それ以外	— ~ —	—	—	それ以外	—	— ~ —	—	それ以外	— ~ —	—	—
27	100kN/m ² を超える	—	— ~ —	—	3mを超える	— ~ —	—	—	100kN/m ² を超える	—	— ~ —	—	3mを超える	— ~ —	—	—
	それ以外	—	— ~ —	—	それ以外	— ~ —	—	—	それ以外	—	— ~ —	—	それ以外	— ~ —	—	—
28	100kN/m ² を超える	—	— ~ —	—	3mを超える	— ~ —	—	—	100kN/m ² を超える	—	— ~ —	—	3mを超える	— ~ —	—	—
	それ以外	1.00	0.00 ~ 4.97	61.96	それ以外	0.00 ~ 4.97	1.88	10.08	それ以外	1.00	5.00 ~ 5.53	61.96	それ以外	5.00 ~ 5.53	1.88	10.08
29	100kN/m ² を超える	—	— ~ —	—	3mを超える	— ~ —	—	—	100kN/m ² を超える	—	— ~ —	—	3mを超える	— ~ —	—	—
	それ以外	1.00	0.00 ~ 4.58	57.16	それ以外	0.00 ~ 4.58	1.95	10.41	それ以外	1.00	5.00 ~ 5.21	57.16	それ以外	5.00 ~ 5.21	1.95	10.41
30	100kN/m ² を超える	—	— ~ —	—	3mを超える	— ~ —	—	—	100kN/m ² を超える	—	— ~ —	—	3mを超える	— ~ —	—	—
	それ以外	1.00	0.00 ~ 5.06	63.11	それ以外	0.00 ~ 5.06	1.83	9.77	それ以外	1.00	5.00 ~ 5.50	63.11	それ以外	5.00 ~ 5.50	1.83	9.77

急傾斜地の崩壊区域調書

様式3-2 建築物に作用すると想定される衝撃に関する事項(3/3)

調査年度	平成30年度
------	--------

急傾斜地の位置		箇所番号			箇所名				所在地										
		072B1055			上構1号				下閉伊郡岩泉町上有芸字上構										
横断 測線 番号	急傾斜地の下端に隣接する土地								急傾斜地内										
	土石等の移動の高さと力の大きさ				土石等の堆積高さとの大きさ				土石等の移動の高さと力の大きさ				土石等の堆積高さとの大きさ						
	区分	高さ (m)	下端からの距離 (m)	力の大きさ (kN/m ²)	区分	下端からの水平 距離(m)	高さ (m)	力の大きさ (kN/m ²)	区分	高さ (m)	上端からの比高 (m)	力の大きさ (kN/m ²)	区分	上端からの比高 (m)	高さ (m)	力の大きさ (kN/m ²)			
31	100kN/m ² を超える	—	—	—	3mを超える	—	—	—	100kN/m ² を超える	—	—	—	3mを超える	—	—	—			
	それ以外	—	—	—	それ以外	—	—	—	それ以外	—	—	—	それ以外	—	—	—			
32	100kN/m ² を超える	—	—	—	3mを超える	—	—	—	100kN/m ² を超える	—	—	—	3mを超える	—	—	—			
	それ以外	—	—	—	それ以外	—	—	—	それ以外	—	—	—	それ以外	—	—	—			
33	100kN/m ² を超える	—	—	—	3mを超える	—	—	—	100kN/m ² を超える	—	—	—	3mを超える	—	—	—			
	それ以外	1.00	0.00	~ 5.17	64.49	それ以外	0.00	~ 5.17	1.80	9.61	それ以外	1.00	5.00	~ 5.60	64.49	それ以外	5.00	~ 5.60	1.80
34	100kN/m ² を超える	—	—	—	3mを超える	—	—	—	100kN/m ² を超える	—	—	—	3mを超える	—	—	—			
	それ以外	1.00	0.00	~ 4.59	57.21	それ以外	0.00	~ 4.59	1.92	10.26	それ以外	1.00	5.00	~ 5.11	57.21	それ以外	5.00	~ 5.11	1.92
	100kN/m ² を超える				3mを超える				100kN/m ² を超える				3mを超える						
	それ以外				それ以外				それ以外				それ以外						
	100kN/m ² を超える				3mを超える				100kN/m ² を超える				3mを超える						
	それ以外				それ以外				それ以外				それ以外						
	100kN/m ² を超える				3mを超える				100kN/m ² を超える				3mを超える						
	それ以外				それ以外				それ以外				それ以外						
	100kN/m ² を超える				3mを超える				100kN/m ² を超える				3mを超える						
	それ以外				それ以外				それ以外				それ以外						
	100kN/m ² を超える				3mを超える				100kN/m ² を超える				3mを超える						
	それ以外				それ以外				それ以外				それ以外						
	100kN/m ² を超える				3mを超える				100kN/m ² を超える				3mを超える						
	それ以外				それ以外				それ以外				それ以外						
	100kN/m ² を超える				3mを超える				100kN/m ² を超える				3mを超える						
	それ以外				それ以外				それ以外				それ以外						
	100kN/m ² を超える				3mを超える				100kN/m ² を超える				3mを超える						
	それ以外				それ以外				それ以外				それ以外						
	100kN/m ² を超える				3mを超える				100kN/m ² を超える				3mを超える						
	それ以外				それ以外				それ以外				それ以外						