

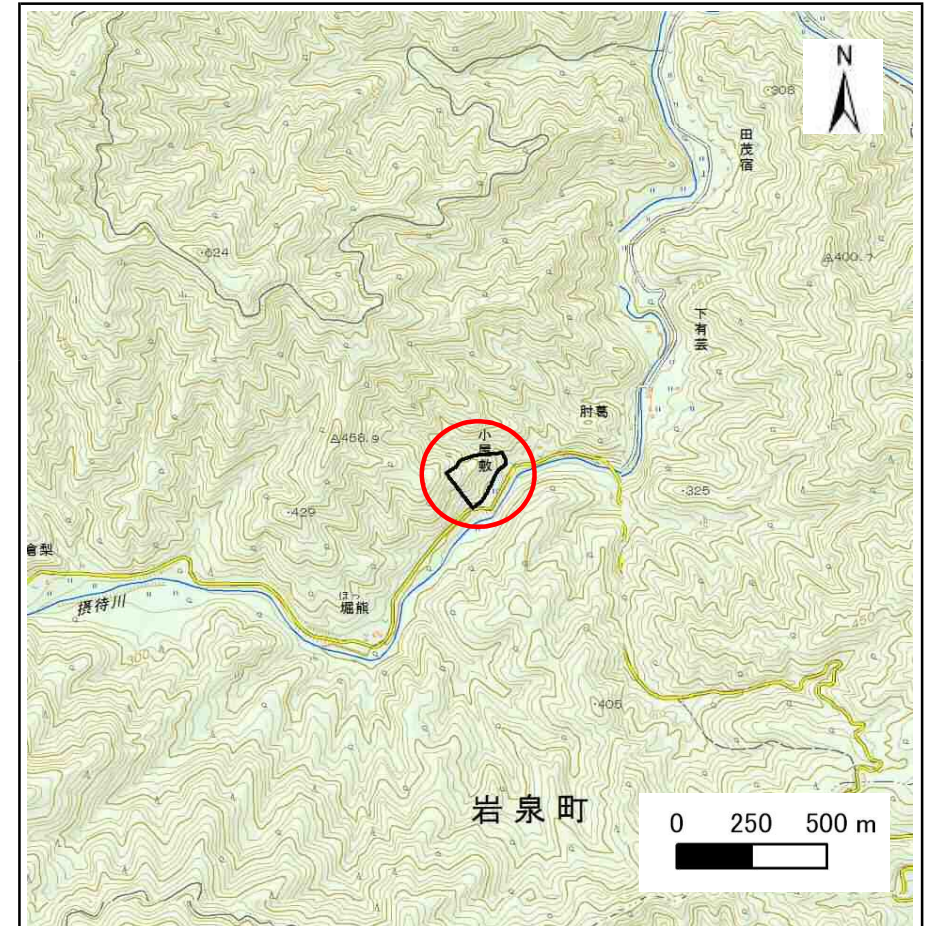
土砂災害防止に関する基礎調査(急傾斜地の崩壊)

表紙 概況、位置図

自然現象の種類	急傾斜地の崩壊
箇所番号	072B1052
箇所名	肘葛
所在地	下閉伊郡岩泉町下有芸字肘葛
調査機関	岩手県沿岸広域振興局岩泉土木センター



概況図(S=1:200,000)



位置図(S=1:25,000)

急傾斜地の崩壊区域調査

様式3-1 危害のおそれのある土地、著しい危害のおそれのある土地の設定図

調査年度

平成29年度

急傾斜地の位置

箇所番号

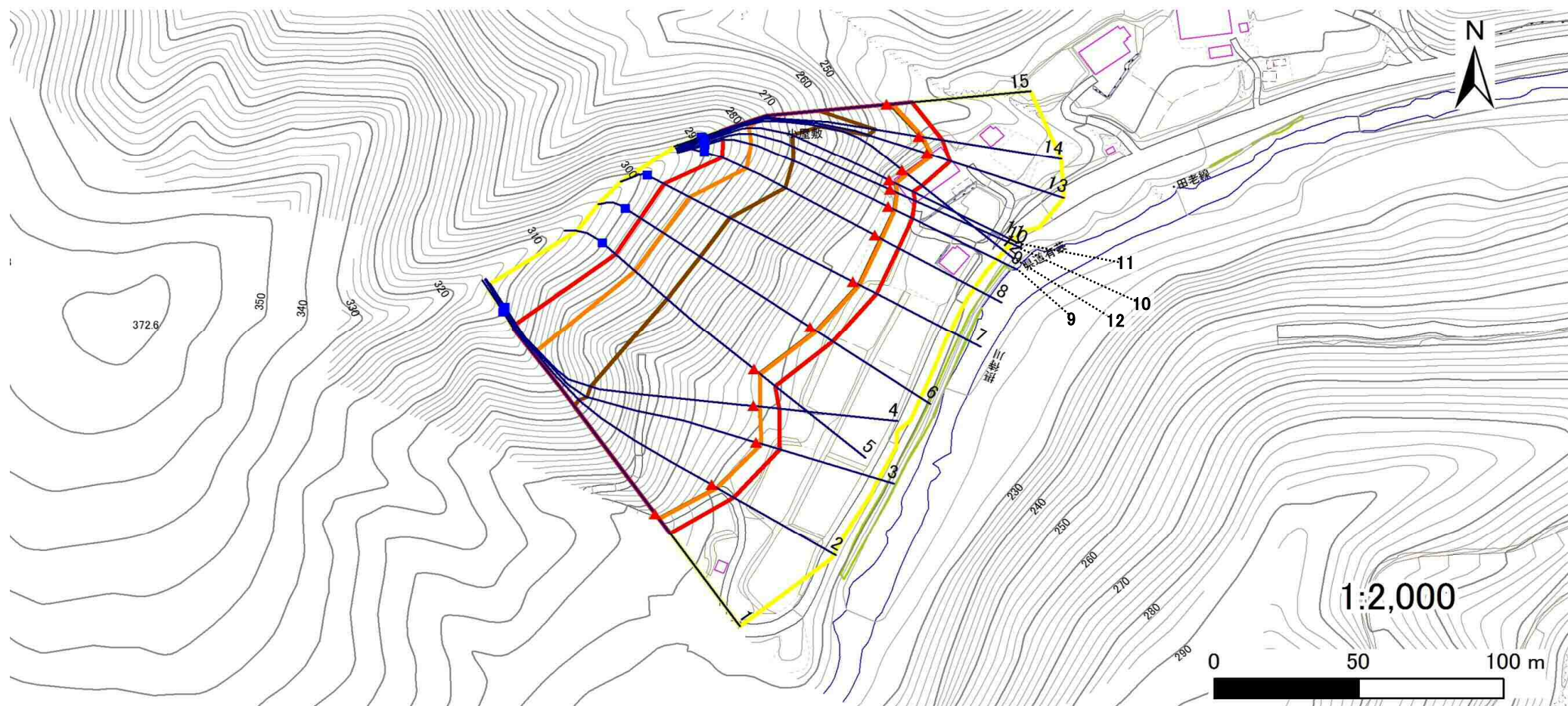
072B1052

箇所名

肘葛

所在地

下閉伊郡岩泉町下有芸字肘葛



凡例

■ 上端
▲ 下端

— 横断測線

— 危害のおそれのある土地の区域

— 著しい危害のおそれのある土地の区域

— 土石等の移動による力が100kN/m²を超える範囲

— 土石等の堆積高が3mを超える範囲

急傾斜地の崩壊区域調査

様式3-2 建築物に作用すると想定される衝撃に関する事項(1/2)

調査年度	平成29年度
------	--------

急傾斜地の位置		072B1052				箇所名		肘葛		所在地		下閉伊郡岩泉町下有芸字肘葛				
横断 測線 番号	急傾斜地の下端に隣接する土地															
	土石等の移動の高さと力の大きさ								土石等の堆積高さとの大きさ							
	区分	高さ (m)	下端からの距離 (m)	力の大きさ (kN/m ²)	区分	下端からの水平 距離(m)	高さ (m)	力の大きさ (kN/m ²)	区分	高さ (m)	上端からの比高 (m)	力の大きさ (kN/m ²)	区分	上端からの比高 (m)	高さ (m)	力の大きさ (kN/m ²)
1	100kN/m ² を超える	1.00	0.00 ~ 2.11	137.09	3mを超える	0.00 ~ 2.05	3.90	17.16	100kN/m ² を超える	1.00	13.57 ~ 64.03	137.09	3mを超える	30.00 ~ 64.03	3.90	17.16
	それ以外	1.00	2.11 ~ 8.80	100.00	それ以外	2.05 ~ 8.80	3.00	13.20	それ以外	1.00	5.00 ~ 13.57	100.00	それ以外	5.00 ~ 30.00	3.00	13.20
2	100kN/m ² を超える	1.00	0.00 ~ 2.21	138.82	3mを超える	0.00 ~ 2.09	3.93	17.27	100kN/m ² を超える	1.00	13.39 ~ 70.00	138.82	3mを超える	30.00 ~ 70.00	3.93	17.27
	それ以外	1.00	2.21 ~ 8.89	100.00	それ以外	2.09 ~ 8.89	3.00	13.20	それ以外	1.00	5.00 ~ 13.39	100.00	それ以外	5.00 ~ 30.00	3.00	13.20
3	100kN/m ² を超える	1.00	0.00 ~ 1.95	134.12	3mを超える	0.00 ~ 1.98	3.85	16.95	100kN/m ² を超える	1.00	13.98 ~ 72.00	134.12	3mを超える	30.00 ~ 72.00	3.85	16.95
	それ以外	1.00	1.95 ~ 8.64	100.00	それ以外	1.98 ~ 8.64	3.00	13.20	それ以外	1.00	5.00 ~ 13.98	100.00	それ以外	5.00 ~ 30.00	3.00	13.20
4	100kN/m ² を超える	1.00	0.00 ~ 2.08	136.44	3mを超える	0.00 ~ 2.03	3.89	17.10	100kN/m ² を超える	1.00	13.67 ~ 70.22	136.44	3mを超える	30.00 ~ 70.22	3.89	17.10
	それ以外	1.00	2.08 ~ 8.76	100.00	それ以外	2.03 ~ 8.76	3.00	13.20	それ以外	1.00	5.00 ~ 13.67	100.00	それ以外	5.00 ~ 30.00	3.00	13.20
5	100kN/m ² を超える	1.00	0.00 ~ 2.76	149.32	3mを超える	0.00 ~ 2.41	4.17	18.35	100kN/m ² を超える	1.00	12.61 ~ 58.00	149.32	3mを超える	25.00 ~ 58.00	4.17	18.35
	それ以外	1.00	2.76 ~ 9.44	100.00	それ以外	2.41 ~ 9.44	3.00	13.20	それ以外	1.00	5.00 ~ 12.61	100.00	それ以外	5.00 ~ 25.00	3.00	13.20
6	100kN/m ² を超える	1.00	0.00 ~ 2.68	147.71	3mを超える	0.00 ~ 2.34	4.11	18.10	100kN/m ² を超える	1.00	12.67 ~ 62.00	147.71	3mを超える	25.00 ~ 62.00	4.11	18.10
	それ以外	1.00	2.68 ~ 9.36	100.00	それ以外	2.34 ~ 9.36	3.00	13.20	それ以外	1.00	5.00 ~ 12.67	100.00	それ以外	5.00 ~ 25.00	3.00	13.20
7	100kN/m ² を超える	1.00	0.00 ~ 2.52	144.64	3mを超える	0.00 ~ 2.24	4.04	17.77	100kN/m ² を超える	1.00	12.85 ~ 62.40	144.64	3mを超える	25.00 ~ 62.40	4.04	17.77
	それ以外	1.00	2.52 ~ 9.20	100.00	それ以外	2.24 ~ 9.20	3.00	13.20	それ以外	1.00	5.00 ~ 12.85	100.00	それ以外	5.00 ~ 25.00	3.00	13.20
8	100kN/m ² を超える	1.00	0.00 ~ 2.68	147.87	3mを超える	0.00 ~ 2.37	4.14	18.20	100kN/m ² を超える	1.00	12.64 ~ 53.99	147.87	3mを超える	25.00 ~ 53.99	4.14	18.20
	それ以外	1.00	2.68 ~ 9.37	100.00	それ以外	2.37 ~ 9.37	3.00	13.20	それ以外	1.00	5.00 ~ 12.64	100.00	それ以外	5.00 ~ 25.00	3.00	13.20
9	100kN/m ² を超える	1.00	0.00 ~ 2.52	144.81	3mを超える	0.00 ~ 2.27	4.06	17.85	100kN/m ² を超える	1.00	12.80 ~ 53.87	144.81	3mを超える	25.00 ~ 53.87	4.06	17.85
	それ以外	1.00	2.52 ~ 9.21	100.00	それ以外	2.27 ~ 9.21	3.00	13.20	それ以外	1.00	5.00 ~ 12.80	100.00	それ以外	5.00 ~ 25.00	3.00	13.20
10	100kN/m ² を超える	1.00	0.00 ~ 2.57	145.61	3mを超える	0.00 ~ 2.29	4.07	17.92	100kN/m ² を超える	1.00	12.75 ~ 54.38	145.61	3mを超える	25.00 ~ 54.38	4.07	17.92
	それ以外	1.00	2.57 ~ 9.25	100.00	それ以外	2.29 ~ 9.25	3.00	13.20	それ以外	1.00	5.00 ~ 12.75	100.00	それ以外	5.00 ~ 25.00	3.00	13.20
11	100kN/m ² を超える	1.00	0.00 ~ 2.57	145.58	3mを超える	0.00 ~ 2.29	4.07	17.92	100kN/m ² を超える	1.00	12.75 ~ 54.38	145.58	3mを超える	25.00 ~ 54.38	4.07	17.92
	それ以外	1.00	2.57 ~ 9.25	100.00	それ以外	2.29 ~ 9.25	3.00	13.20	それ以外	1.00	5.00 ~ 12.75	100.00	それ以外	5.00 ~ 25.00	3.00	13.20
12	100kN/m ² を超える	1.00	0.00 ~ 2.21	138.90	3mを超える	0.00 ~ 2.10	3.94	17.32	100kN/m ² を超える	1.00	13.31 ~ 54.23	138.90	3mを超える	30.00 ~ 54.23	3.94	17.32
	それ以外	1.00	2.21 ~ 8.90	100.00	それ以外	2.10 ~ 8.90	3.00	13.20	それ以外	1.00	5.00 ~ 13.31	100.00	それ以外	5.00 ~ 30.00	3.00	13.20
13	100kN/m ² を超える	1.00	0.00 ~ 1.80	131.22	3mを超える	0.00 ~ 1.93	3.82	16.80	100kN/m ² を超える	1.00	14.34 ~ 54.37	131.22	3mを超える	40.00 ~ 54.37	3.82	16.80
	それ以外	1.00	1.80 ~ 8.48	100.00	それ以外	1.93 ~ 8.48	3.00	13.20	それ以外	1.00	5.00 ~ 14.34	100.00	それ以外	5.00 ~ 40.00	3.00	13.20
14	100kN/m ² を超える	1.00	0.00 ~ 1.53	126.40	3mを超える	0.00 ~ 0.93	3.40	14.98	100kN/m ² を超える	1.00	15.17 ~ 49.97	126.40	3mを超える	40.00 ~ 49.97	3.40	14.98
	それ以外	1.00	1.53 ~ 8.21	100.00	それ以外	0.93 ~ 8.21	3.00	13.20	それ以外	1.00	5.00 ~ 15.17	100.00	それ以外	5.00 ~ 40.00	3.00	13.20
15	100kN/m ² を超える	1.00	0.00 ~ 2.07	136.37	3mを超える	0.00 ~ 1.16	3.54	15.57	100kN/m ² を超える	1.00	13.51 ~ 46.84	136.37	3mを超える	30.00 ~ 46.84	3.54	15.57
	それ以外	1.00	2.07 ~ 8.76	100.00	それ以外	1.16 ~ 8.76	3.00	13.20	それ以外	1.00	5.00 ~ 13.51	100.00	それ以外	5.00 ~ 30.00	3.00	13.20