

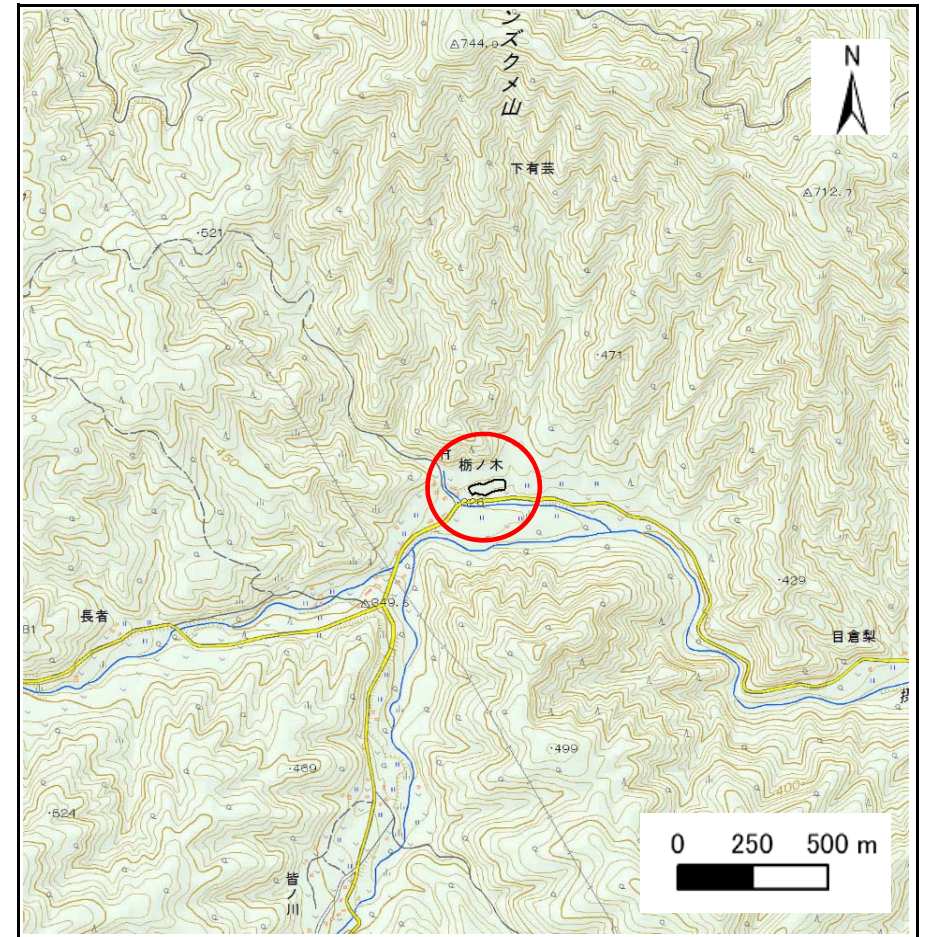
# 土砂災害防止に関する基礎調査(急傾斜地の崩壊)

表紙 概況、位置図

自然現象の種類	急傾斜地の崩壊
箇所番号	072B1050
箇所名	栃ノ木2号
所在地	下閉伊郡岩泉町下有芸字栃ノ木
調査機関	岩手県沿岸広域振興局岩泉土木センター



概況図(S=1:200,000)



位置図(S=1:25,000)



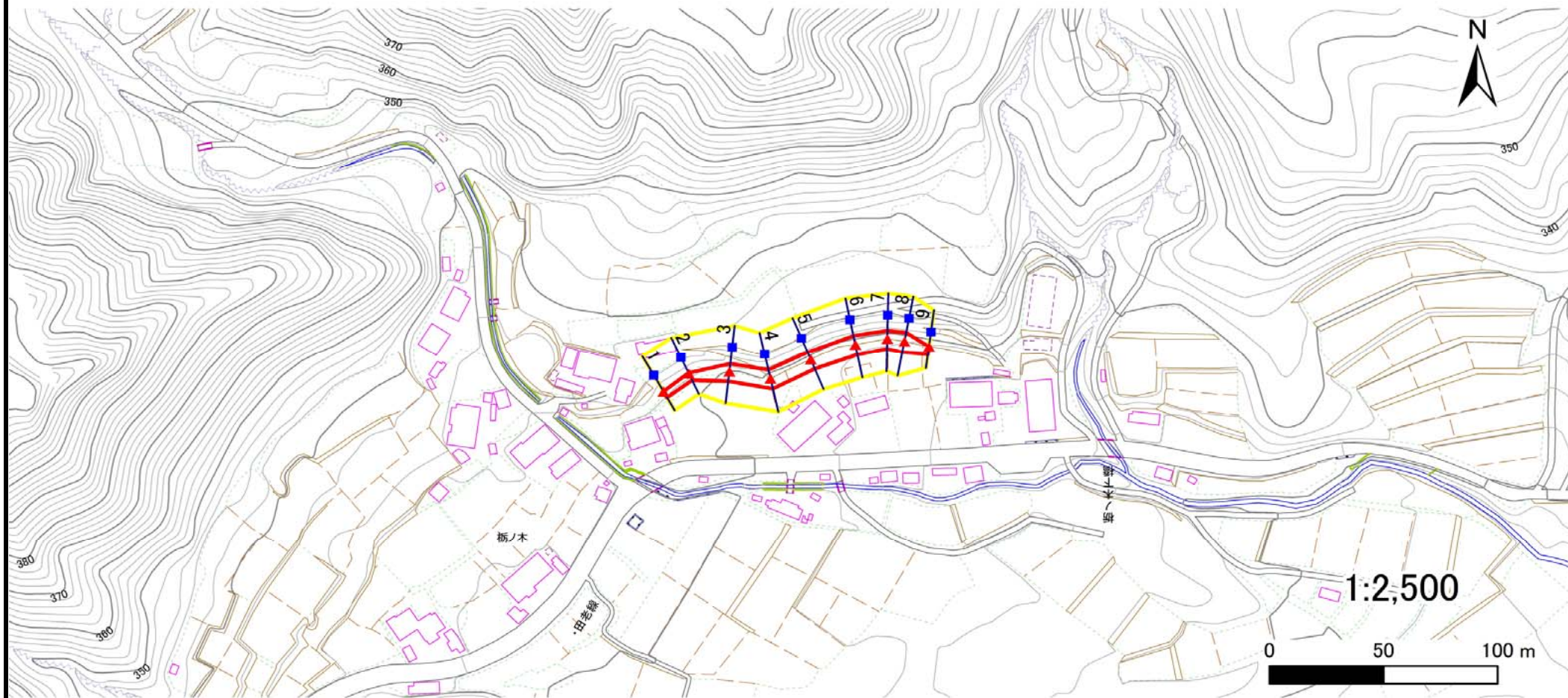
# 急傾斜地の崩壊区域調査

様式3-1 危害のおそれのある土地、著しい危害のおそれのある土地の設定図

調査年度

平成29年度

急傾斜地の位置 | 箇所番号 | 072B1050 | 箇所名 | 栃ノ木2号 | 所在地 | 下閉伊郡岩泉町下有芸字栃ノ木



凡例

- |      |        |                     |  |
|------|--------|---------------------|--|
| ■ 上端 | — 横断測線 | ▭ 危険のおそれのある土地の区域    | ▭ 土石等の移動による力が100kN/m <sup>2</sup> を超える範囲 |
| ▲ 下端 |        | ▭ 著しい危険のおそれのある土地の区域 | ▭ 土石等の堆積高が3mを超える範囲                       |

## 急傾斜地の崩壊区域調査

様式3-2 建築物に作用すると想定される衝撃に関する事項(1/2)

調査年度	平成29年度
------	--------

急傾斜地の位置		072B1050			箇所名		柄ノ木2号		所在地		下閉伊郡岩泉町下有芸字柄ノ木					
横断 測線 番号	急傾斜地の下端に隣接する土地								急傾斜地内							
	土石等の移動の高さと力の大きさ				土石等の堆積高さとの大きさ				土石等の移動の高さと力の大きさ				土石等の堆積高さとの大きさ			
	区分	高さ (m)	下端からの距離 (m)	力の大きさ (kN/m <sup>2</sup> )	区分	下端からの水平 距離(m)	高さ (m)	力の大きさ (kN/m <sup>2</sup> )	区分	高さ (m)	上端からの比高 (m)	力の大きさ (kN/m <sup>2</sup> )	区分	上端からの比高 (m)	高さ (m)	力の大きさ (kN/m <sup>2</sup> )
1	100kN/m <sup>2</sup> を超える	—	— ~ —	—	3mを超える	— ~ —	—	—	100kN/m <sup>2</sup> を超える	—	— ~ —	—	3mを超える	— ~ —	—	—
	それ以外	1.00	0.00 ~ 3.15	46.92	それ以外	0.00 ~ 0.00	1.57	6.90	それ以外	1.00	5.00 ~ 5.00	46.92	それ以外	5.00 ~ 5.00	1.57	6.90
2	100kN/m <sup>2</sup> を超える	—	— ~ —	—	3mを超える	— ~ —	—	—	100kN/m <sup>2</sup> を超える	—	— ~ —	—	3mを超える	— ~ —	—	—
	それ以外	1.00	0.00 ~ 3.48	51.40	それ以外	0.00 ~ 0.00	1.63	7.17	それ以外	1.00	5.00 ~ 5.19	51.40	それ以外	5.00 ~ 5.19	1.63	7.17
3	100kN/m <sup>2</sup> を超える	—	— ~ —	—	3mを超える	— ~ —	—	—	100kN/m <sup>2</sup> を超える	—	— ~ —	—	3mを超える	— ~ —	—	—
	それ以外	1.00	0.00 ~ 4.51	66.15	それ以外	0.00 ~ 0.00	1.64	7.21	それ以外	1.00	5.00 ~ 7.31	66.15	それ以外	5.00 ~ 7.31	1.64	7.21
4	100kN/m <sup>2</sup> を超える	—	— ~ —	—	3mを超える	— ~ —	—	—	100kN/m <sup>2</sup> を超える	—	— ~ —	—	3mを超える	— ~ —	—	—
	それ以外	1.00	0.00 ~ 4.78	70.15	それ以外	0.00 ~ 0.00	1.66	7.31	それ以外	1.00	5.00 ~ 7.76	70.15	それ以外	5.00 ~ 7.76	1.66	7.31
5	100kN/m <sup>2</sup> を超える	—	— ~ —	—	3mを超える	— ~ —	—	—	100kN/m <sup>2</sup> を超える	—	— ~ —	—	3mを超える	— ~ —	—	—
	それ以外	1.00	0.00 ~ 4.74	69.54	それ以外	0.00 ~ 0.00	1.70	7.47	それ以外	1.00	5.00 ~ 7.42	69.54	それ以外	5.00 ~ 7.42	1.70	7.47
6	100kN/m <sup>2</sup> を超える	—	— ~ —	—	3mを超える	— ~ —	—	—	100kN/m <sup>2</sup> を超える	—	— ~ —	—	3mを超える	— ~ —	—	—
	それ以外	1.00	0.00 ~ 4.76	69.86	それ以外	0.00 ~ 0.00	1.66	7.30	それ以外	1.00	5.00 ~ 7.73	69.86	それ以外	5.00 ~ 7.73	1.66	7.30
7	100kN/m <sup>2</sup> を超える	—	— ~ —	—	3mを超える	— ~ —	—	—	100kN/m <sup>2</sup> を超える	—	— ~ —	—	3mを超える	— ~ —	—	—
	それ以外	1.00	0.00 ~ 4.79	70.22	それ以外	0.00 ~ 0.00	1.69	7.44	それ以外	1.00	5.00 ~ 7.56	70.22	それ以外	5.00 ~ 7.56	1.69	7.44
8	100kN/m <sup>2</sup> を超える	—	— ~ —	—	3mを超える	— ~ —	—	—	100kN/m <sup>2</sup> を超える	—	— ~ —	—	3mを超える	— ~ —	—	—
	それ以外	1.00	0.00 ~ 5.10	74.84	それ以外	0.00 ~ 0.00	1.74	7.64	それ以外	1.00	5.00 ~ 8.08	74.84	それ以外	5.00 ~ 8.08	1.74	7.64
9	100kN/m <sup>2</sup> を超える	—	— ~ —	—	3mを超える	— ~ —	—	—	100kN/m <sup>2</sup> を超える	—	— ~ —	—	3mを超える	— ~ —	—	—
	それ以外	1.00	0.00 ~ 3.55	52.42	それ以外	0.00 ~ 0.00	1.72	7.55	それ以外	1.00	5.00 ~ 5.00	52.42	それ以外	5.00 ~ 5.00	1.72	7.55
	100kN/m <sup>2</sup> を超える		~		3mを超える	~			100kN/m <sup>2</sup> を超える		~		3mを超える	~		
	それ以外		~		それ以外	~			それ以外		~		それ以外	~		
	100kN/m <sup>2</sup> を超える		~		3mを超える	~			100kN/m <sup>2</sup> を超える		~		3mを超える	~		
	それ以外		~		それ以外	~			それ以外		~		それ以外	~		
	100kN/m <sup>2</sup> を超える		~		3mを超える	~			100kN/m <sup>2</sup> を超える		~		3mを超える	~		
	それ以外		~		それ以外	~			それ以外		~		それ以外	~		
	100kN/m <sup>2</sup> を超える		~		3mを超える	~			100kN/m <sup>2</sup> を超える		~		3mを超える	~		
	それ以外		~		それ以外	~			それ以外		~		それ以外	~		