

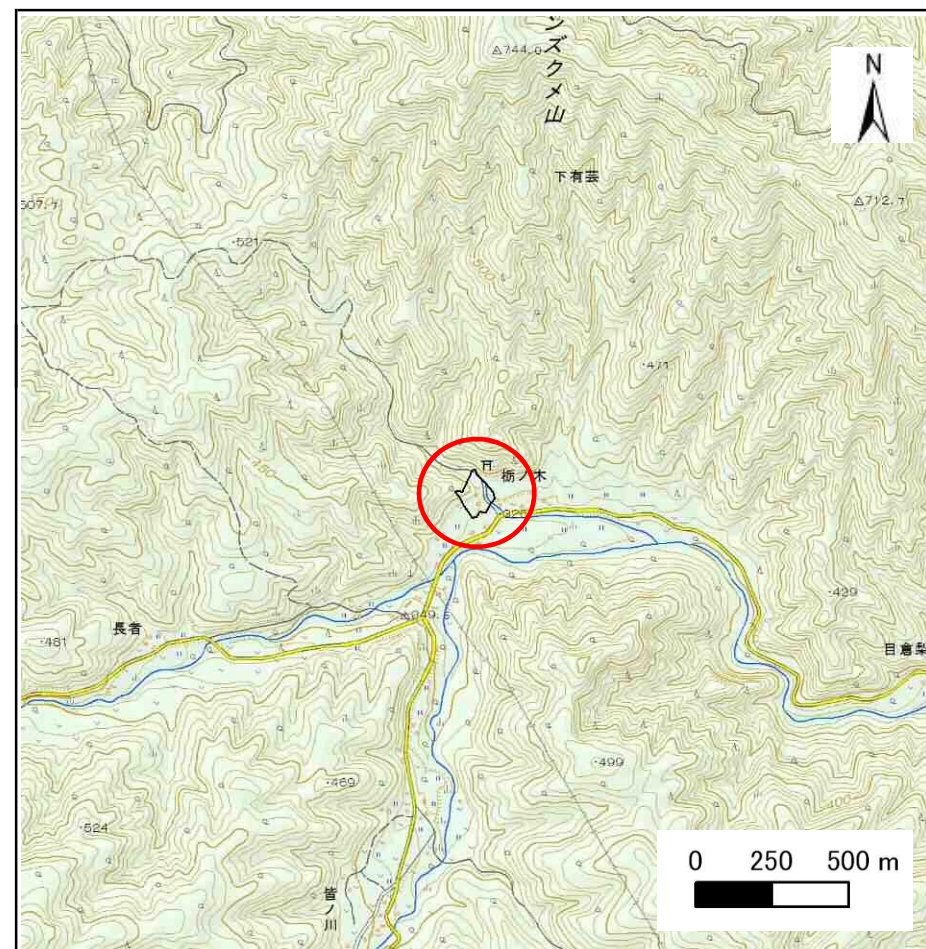
土砂災害防止に関する基礎調査(急傾斜地の崩壊)

表紙 概況、位置図

自然現象の種類	急傾斜地の崩壊
箇所番号	072B1049
箇所名	栃ノ木1号
所在地	下閉伊郡岩泉町下有芸字栃ノ木
調査機関	岩手県沿岸広域振興局岩泉土木センター



概況図(S=1:200,000)



位置図(S=1:25,000)

急傾斜地の崩壊区域調査

様式3-1 危害のおそれのある土地、著しい危害のおそれのある土地の設定図

調査年度

平成29年度

急傾斜地の位置

箇所番号

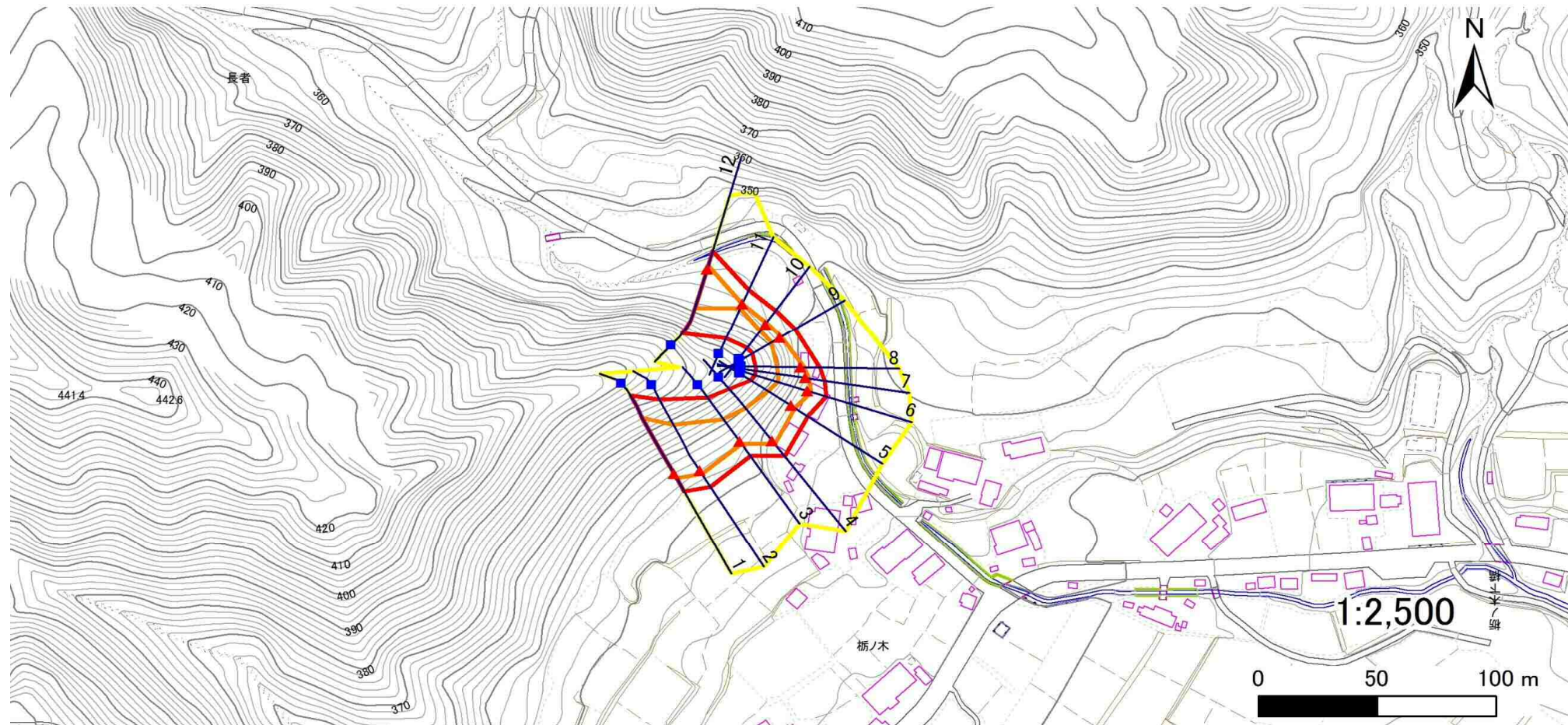
072B1049

箇所名

栃ノ木1号

所在地

下閉伊郡岩泉町下有芸字栃ノ木



凡例

■ 上端
▲ 下端

— 横断測線

— 危惧のおそれのある土地の区域

— 著しい危惧のおそれのある土地の区域

— 土石等の移動による力が100kN/m²を超える範囲

— 土石等の堆積高が3mを超える範囲

急傾斜地の崩壊区域調査

様式3-2 建築物に作用すると想定される衝撃に関する事項(1/2)

													調査年度	平成29年度		
急傾斜地の位置		箇所番号 072B1049			箇所名		柄ノ木1号		所在地		下閉伊郡岩泉町下有芸字柄ノ木					
横断 測線 番号	急傾斜地の下端に隣接する土地								急傾斜地内							
	土石等の移動の高さと力の大きさ				土石等の堆積高さとの大きさ				土石等の移動の高さと力の大きさ				土石等の堆積高さとの大きさ			
	区分	高さ (m)	下端からの距離 (m)	力の大きさ (kN/m ²)	区分	下端からの水平 距離(m)	高さ (m)	力の大きさ (kN/m ²)	区分	高さ (m)	上端からの比高 (m)	力の大きさ (kN/m ²)	区分	上端からの比高 (m)	高さ (m)	力の大きさ (kN/m ²)
1	100kN/m ² を超える	1.00	0.00 ~ 2.08	136.47	3mを超える	0.00 ~ 0.22	3.12	13.71	100kN/m ² を超える	1.00	13.05 ~ 34.10	136.47	3mを超える	25.00 ~ 34.10	3.12	13.71
	それ以外	1.00	2.08 ~ 8.77	100.00	それ以外	0.22 ~ 8.77	3.00	13.20	それ以外	1.00	5.00 ~ 13.05	100.00	それ以外	5.00 ~ 25.00	3.00	13.20
2	100kN/m ² を超える	1.00	0.00 ~ 1.66	128.73	3mを超える	— ~ —	—	—	100kN/m ² を超える	1.00	13.70 ~ 29.92	128.73	3mを超える	— ~ —	—	—
	それ以外	1.00	1.66 ~ 8.34	100.00	それ以外	0.00 ~ 8.34	2.93	12.89	それ以外	1.00	5.00 ~ 13.70	100.00	それ以外	5.00 ~ 29.92	2.93	12.89
3	100kN/m ² を超える	1.00	0.00 ~ 1.29	122.07	3mを超える	— ~ —	—	—	100kN/m ² を超える	1.00	13.34 ~ 21.99	122.07	3mを超える	— ~ —	—	—
	それ以外	1.00	1.29 ~ 7.97	100.00	それ以外	0.00 ~ 7.97	2.64	11.60	それ以外	1.00	5.00 ~ 13.34	100.00	それ以外	5.00 ~ 21.99	2.64	11.60
4	100kN/m ² を超える	1.00	0.00 ~ 1.74	130.17	3mを超える	0.00 ~ 0.00	3.00	13.20	100kN/m ² を超える	1.00	13.09 ~ 26.71	130.17	3mを超える	25.00 ~ 26.71	3.00	13.20
	それ以外	1.00	1.74 ~ 8.42	100.00	それ以外	0.00 ~ 8.42	3.00	13.20	それ以外	1.00	5.00 ~ 13.09	100.00	それ以外	5.00 ~ 25.00	3.00	13.20
5	100kN/m ² を超える	1.00	0.00 ~ 1.77	130.78	3mを超える	— ~ —	—	—	100kN/m ² を超える	1.00	12.64 ~ 23.01	130.78	3mを超える	— ~ —	—	—
	それ以外	1.00	1.77 ~ 8.46	100.00	それ以外	0.00 ~ 8.46	2.87	12.61	それ以外	1.00	5.00 ~ 12.64	100.00	それ以外	5.00 ~ 23.01	2.87	12.61
6	100kN/m ² を超える	1.00	0.00 ~ 1.60	127.60	3mを超える	— ~ —	—	—	100kN/m ² を超える	1.00	12.80 ~ 22.97	127.60	3mを超える	— ~ —	—	—
	それ以外	1.00	1.60 ~ 8.28	100.00	それ以外	0.00 ~ 8.28	2.72	11.96	それ以外	1.00	5.00 ~ 12.80	100.00	それ以外	5.00 ~ 22.97	2.72	11.96
7	100kN/m ² を超える	1.00	0.00 ~ 1.56	127.01	3mを超える	— ~ —	—	—	100kN/m ² を超える	1.00	12.68 ~ 22.00	127.01	3mを超える	— ~ —	—	—
	それ以外	1.00	1.56 ~ 8.25	100.00	それ以外	0.00 ~ 8.25	2.75	12.11	それ以外	1.00	5.00 ~ 12.68	100.00	それ以外	5.00 ~ 22.00	2.75	12.11
8	100kN/m ² を超える	1.00	0.00 ~ 1.48	125.52	3mを超える	— ~ —	—	—	100kN/m ² を超える	1.00	12.61 ~ 20.76	125.52	3mを超える	— ~ —	—	—
	それ以外	1.00	1.48 ~ 8.17	100.00	それ以外	0.00 ~ 8.17	2.80	12.30	それ以外	1.00	5.00 ~ 12.61	100.00	それ以外	5.00 ~ 20.76	2.80	12.30
9	100kN/m ² を超える	1.00	0.00 ~ 0.75	112.61	3mを超える	— ~ —	—	—	100kN/m ² を超える	1.00	12.63 ~ 16.00	112.61	3mを超える	— ~ —	—	—
	それ以外	1.00	0.75 ~ 7.43	100.00	それ以外	0.00 ~ 7.43	2.43	10.71	それ以外	1.00	5.00 ~ 12.63	100.00	それ以外	5.00 ~ 16.00	2.43	10.71
10	100kN/m ² を超える	1.00	0.00 ~ 0.70	111.82	3mを超える	— ~ —	—	—	100kN/m ² を超える	1.00	12.62 ~ 15.72	111.82	3mを超える	— ~ —	—	—
	それ以外	1.00	0.70 ~ 7.39	100.00	それ以外	0.00 ~ 7.39	2.44	10.75	それ以外	1.00	5.00 ~ 12.62	100.00	それ以外	5.00 ~ 15.72	2.44	10.75
11	100kN/m ² を超える	1.00	0.00 ~ 0.22	103.68	3mを超える	— ~ —	—	—	100kN/m ² を超える	1.00	14.71 ~ 16.03	103.68	3mを超える	— ~ —	—	—
	それ以外	1.00	0.22 ~ 6.91	100.00	それ以外	0.00 ~ 6.91	2.23	9.80	それ以外	1.00	5.00 ~ 14.71	100.00	それ以外	5.00 ~ 16.03	2.23	9.80
12	100kN/m ² を超える	1.00	0.00 ~ 1.49	125.66	3mを超える	— ~ —	—	—	100kN/m ² を超える	1.00	13.70 ~ 26.37	125.66	3mを超える	— ~ —	—	—
	それ以外	1.00	1.49 ~ 8.17	100.00	それ以外	0.00 ~ 8.17	2.93	12.89	それ以外	1.00	5.00 ~ 13.70	100.00	それ以外	5.00 ~ 26.37	2.93	12.89
	100kN/m ² を超える		~		3mを超える	~			100kN/m ² を超える		~		3mを超える	~		
	それ以外		~		それ以外	~			それ以外		~		それ以外	~		
	100kN/m ² を超える		~		3mを超える	~			100kN/m ² を超える		~		3mを超える	~		
	それ以外		~		それ以外	~			それ以外		~		それ以外	~		
	100kN/m ² を超える		~		3mを超える	~			100kN/m ² を超える		~		3mを超える	~		
	それ以外		~		それ以外	~			それ以外		~		それ以外	~		