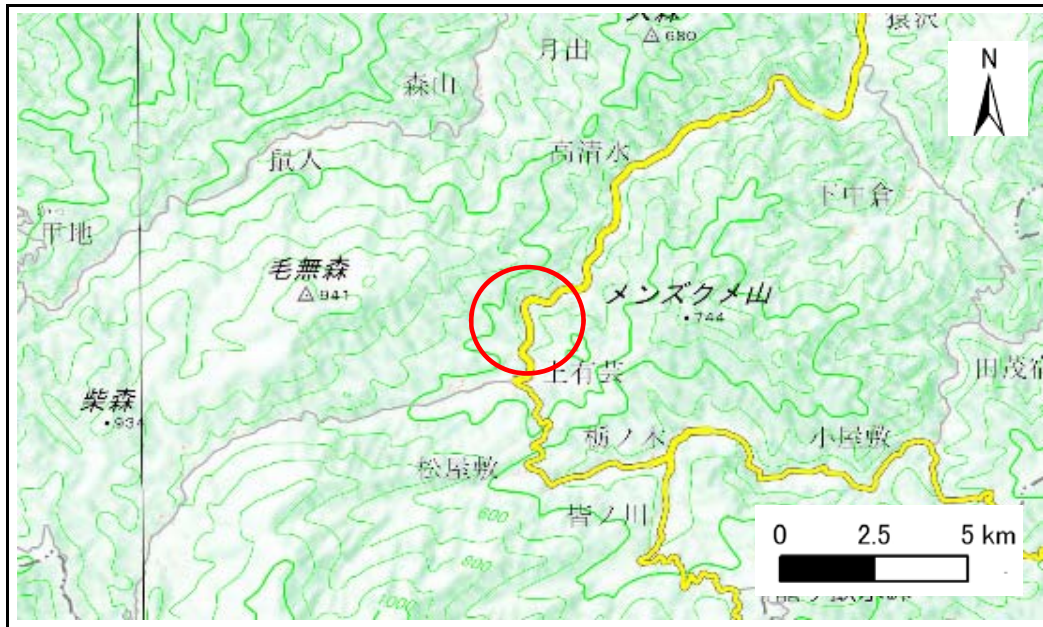


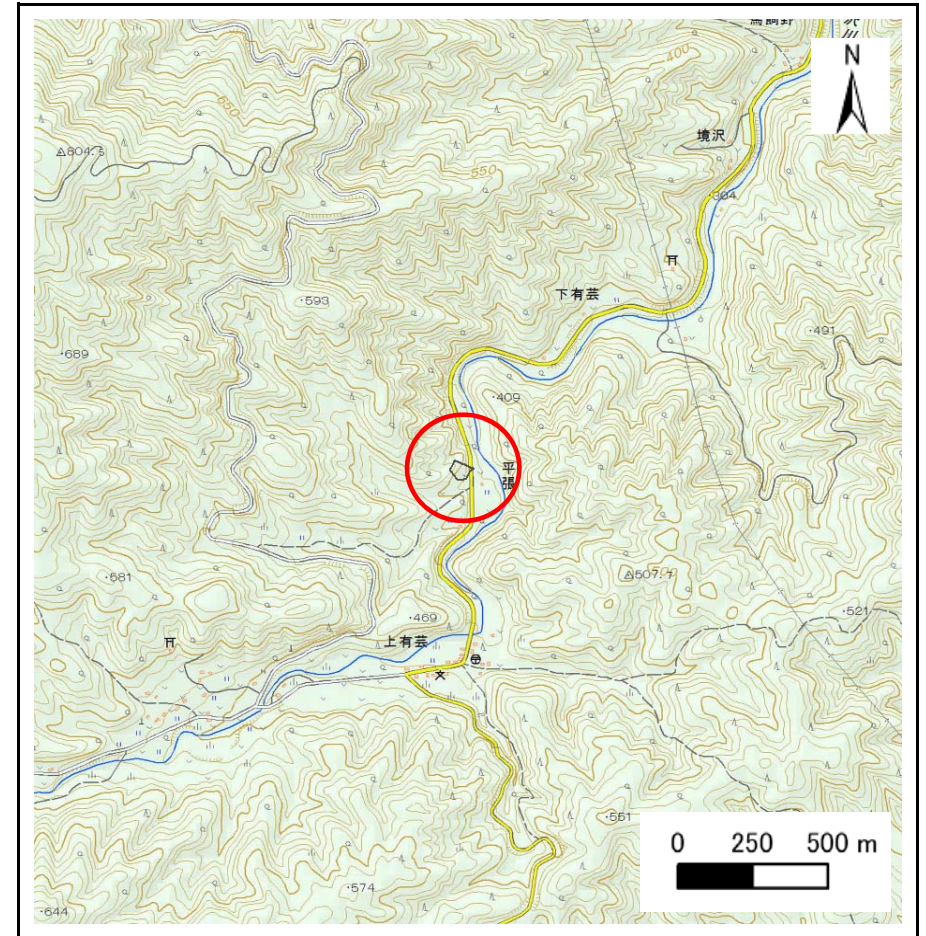
土砂災害防止に関する基礎調査(急傾斜地の崩壊)

表紙 概況、位置図

自然現象の種類	急傾斜地の崩壊
箇所番号	072B1045
箇所名	中田角地1号
所在地	下閉伊郡岩泉町上有芸字中田角地
調査機関	岩手県沿岸広域振興局岩泉土木センター



概況図(S=1:200,000)



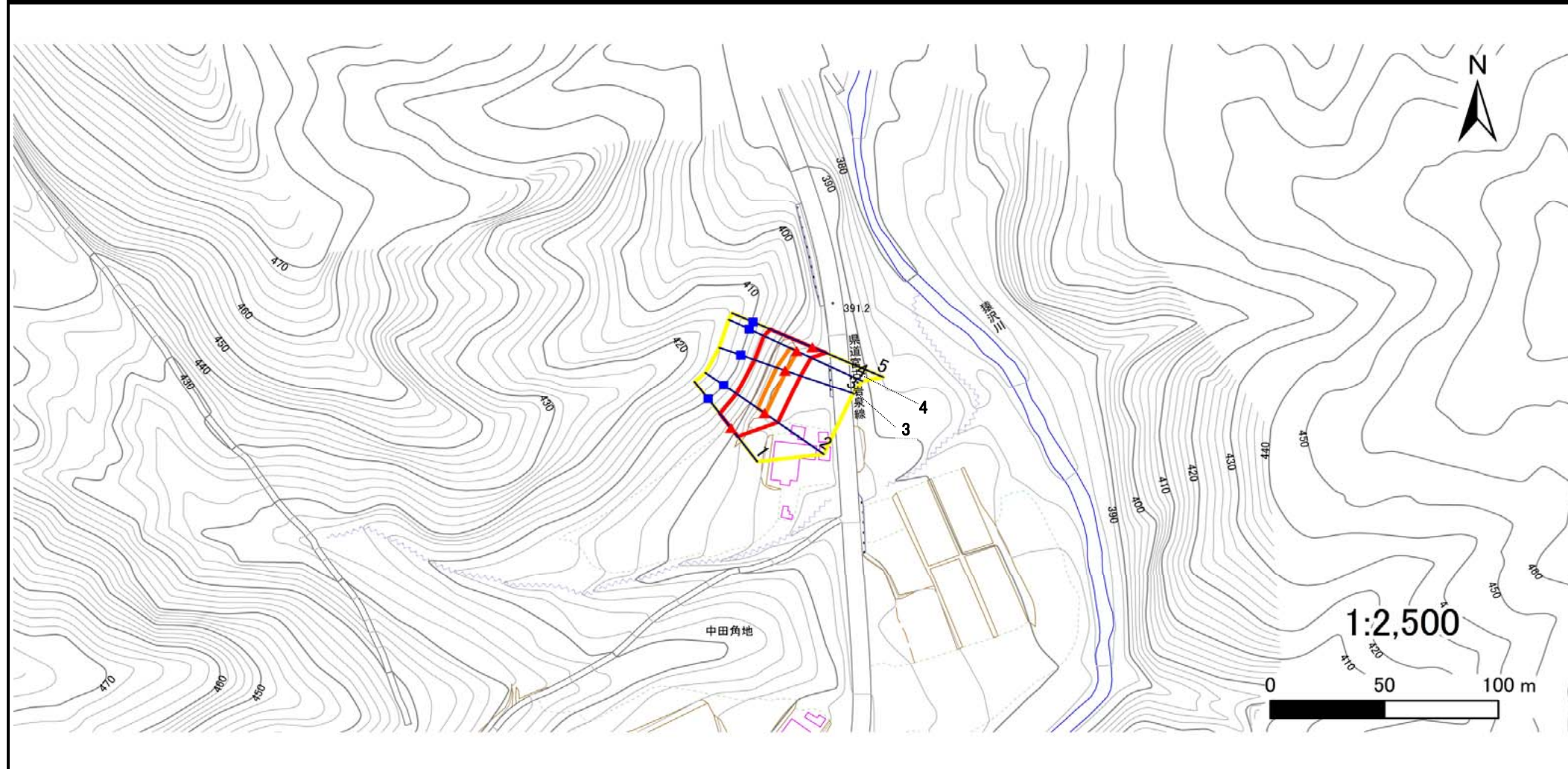
位置図(S=1:25,000)

急傾斜地の崩壊区域調査

様式3-1 危害のおそれのある土地、著しい危害のおそれのある土地の設定図

調査年度 平成29年度

急傾斜地の位置 箇所番号 072B1045 箇所名 中田角地1号 所在地 下閉伊郡岩泉町上有芸字中田角地



- | | | | | |
|----|------|--------|---------------------|--|
| 凡例 | ■ 上端 | — 横断測線 | ▭ 危害のおそれのある土地の区域 | ▭ 土石等の移動による力が100kN/m ² を超える範囲 |
| | ▲ 下端 | | ▭ 著しい危害のおそれのある土地の区域 | ▭ 土石等の堆積高が3mを超える範囲 |

急傾斜地の崩壊区域調査

様式3-2 建築物に作用すると想定される衝撃に関する事項(1/2)

												調査年度	平成29年度			
急傾斜地の位置		箇所番号			072B1045		箇所名		中田角地1号		所在地	下閉伊郡岩泉町上野芸字中田角地				
横断 測線 番号	急傾斜地の下端に隣接する土地								急傾斜地内							
	土石等の移動の高さと力の大きさ				土石等の堆積高さとの大きさ				土石等の移動の高さと力の大きさ				土石等の堆積高さとの大きさ			
	区分	高さ (m)	下端からの距離 (m)	力の大きさ (kN/m ²)	区分	下端からの水平 距離(m)	高さ (m)	力の大きさ (kN/m ²)	区分	高さ (m)	上端からの比高 (m)	力の大きさ (kN/m ²)	区分	上端からの比高 (m)	高さ (m)	力の大きさ (kN/m ²)
1	100kN/m ² を超える	—	— ~ —	—	3mを超える	— ~ —	—	—	100kN/m ² を超える	—	— ~ —	—	3mを超える	— ~ —	—	—
	それ以外	1.00	0.00 ~ 4.98	73.05	それ以外	0.00 ~ 0.00	1.57	6.92	それ以外	1.00	5.00 ~ 9.68	73.05	それ以外	5.00 ~ 9.68	1.57	6.92
2	100kN/m ² を超える	1.00	0.00 ~ 0.53	108.84	3mを超える	— ~ —	—	—	100kN/m ² を超える	1.00	13.33 ~ 16.01	108.84	3mを超える	— ~ —	—	—
	それ以外	1.00	0.53 ~ 7.21	100.00	それ以外	0.00 ~ 7.21	2.31	10.17	それ以外	1.00	5.00 ~ 13.33	100.00	それ以外	5.00 ~ 16.01	2.31	10.17
3	100kN/m ² を超える	1.00	0.00 ~ 0.65	110.98	3mを超える	— ~ —	—	—	100kN/m ² を超える	1.00	12.85 ~ 15.92	110.98	3mを超える	— ~ —	—	—
	それ以外	1.00	0.65 ~ 7.34	100.00	それ以外	0.00 ~ 7.34	2.37	10.44	それ以外	1.00	5.00 ~ 12.85	100.00	それ以外	5.00 ~ 15.92	2.37	10.44
4	100kN/m ² を超える	1.00	0.00 ~ 0.40	106.64	3mを超える	— ~ —	—	—	100kN/m ² を超える	1.00	13.88 ~ 16.04	106.64	3mを超える	— ~ —	—	—
	それ以外	1.00	0.40 ~ 7.08	100.00	それ以外	0.00 ~ 7.08	2.27	9.99	それ以外	1.00	5.00 ~ 13.88	100.00	それ以外	5.00 ~ 16.04	2.27	9.99
5	100kN/m ² を超える	—	— ~ —	—	3mを超える	— ~ —	—	—	100kN/m ² を超える	—	— ~ —	—	3mを超える	— ~ —	—	—
	それ以外	1.00	0.00 ~ 6.49	96.86	それ以外	0.00 ~ 6.49	2.13	9.36	それ以外	1.00	5.00 ~ 17.04	96.86	それ以外	5.00 ~ 17.04	2.13	9.36
	100kN/m ² を超える		~		3mを超える	~			100kN/m ² を超える		~		3mを超える	~		
	それ以外		~		それ以外	~			それ以外		~		それ以外	~		
	100kN/m ² を超える		~		3mを超える	~			100kN/m ² を超える		~		3mを超える	~		
	それ以外		~		それ以外	~			それ以外		~		それ以外	~		
	100kN/m ² を超える		~		3mを超える	~			100kN/m ² を超える		~		3mを超える	~		
	それ以外		~		それ以外	~			それ以外		~		それ以外	~		
	100kN/m ² を超える		~		3mを超える	~			100kN/m ² を超える		~		3mを超える	~		
	それ以外		~		それ以外	~			それ以外		~		それ以外	~		
	100kN/m ² を超える		~		3mを超える	~			100kN/m ² を超える		~		3mを超える	~		
	それ以外		~		それ以外	~			それ以外		~		それ以外	~		
	100kN/m ² を超える		~		3mを超える	~			100kN/m ² を超える		~		3mを超える	~		
	それ以外		~		それ以外	~			それ以外		~		それ以外	~		
	100kN/m ² を超える		~		3mを超える	~			100kN/m ² を超える		~		3mを超える	~		
	それ以外		~		それ以外	~			それ以外		~		それ以外	~		