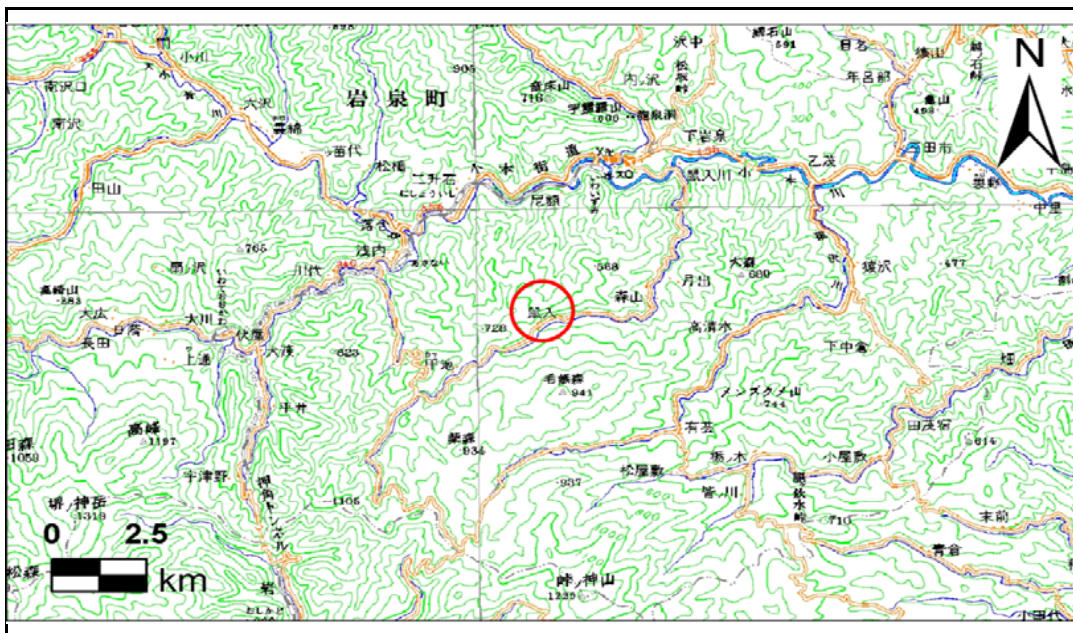


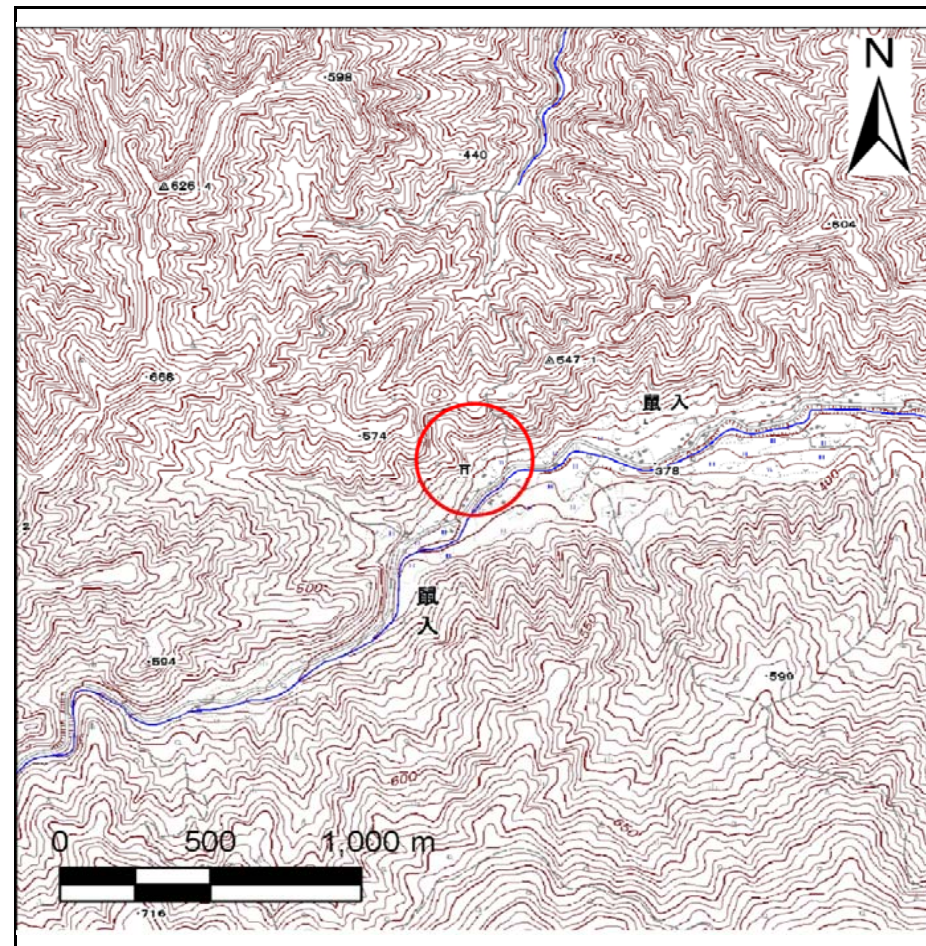
土砂災害防止に関する基礎調査(急傾斜地の崩壊)

表紙 概況、位置図

自然現象の種類	急傾斜地の崩壊
箇所番号	072B1036
箇所名	鼠入
所在地	岩手県下閉伊郡岩泉町鼠入
調査機関	岩手県沿岸広域振興局岩泉土木センター



位置図(S=1:200,000)



概況図(S=1:25,000)

この地図は、国土地理院長の承認を得て、同院発行の数値地図20000(地図画像)及び数値地図25000(地図画像)を複製したものである。(承認番号 平28情複、第294号)

急傾斜地の崩壊区域調査

様式3-1 危害のおそれのある土地、著しい危害のおそれのある土地の設定図

調査年度

平成27年度

急傾斜地の位置

箇所番号

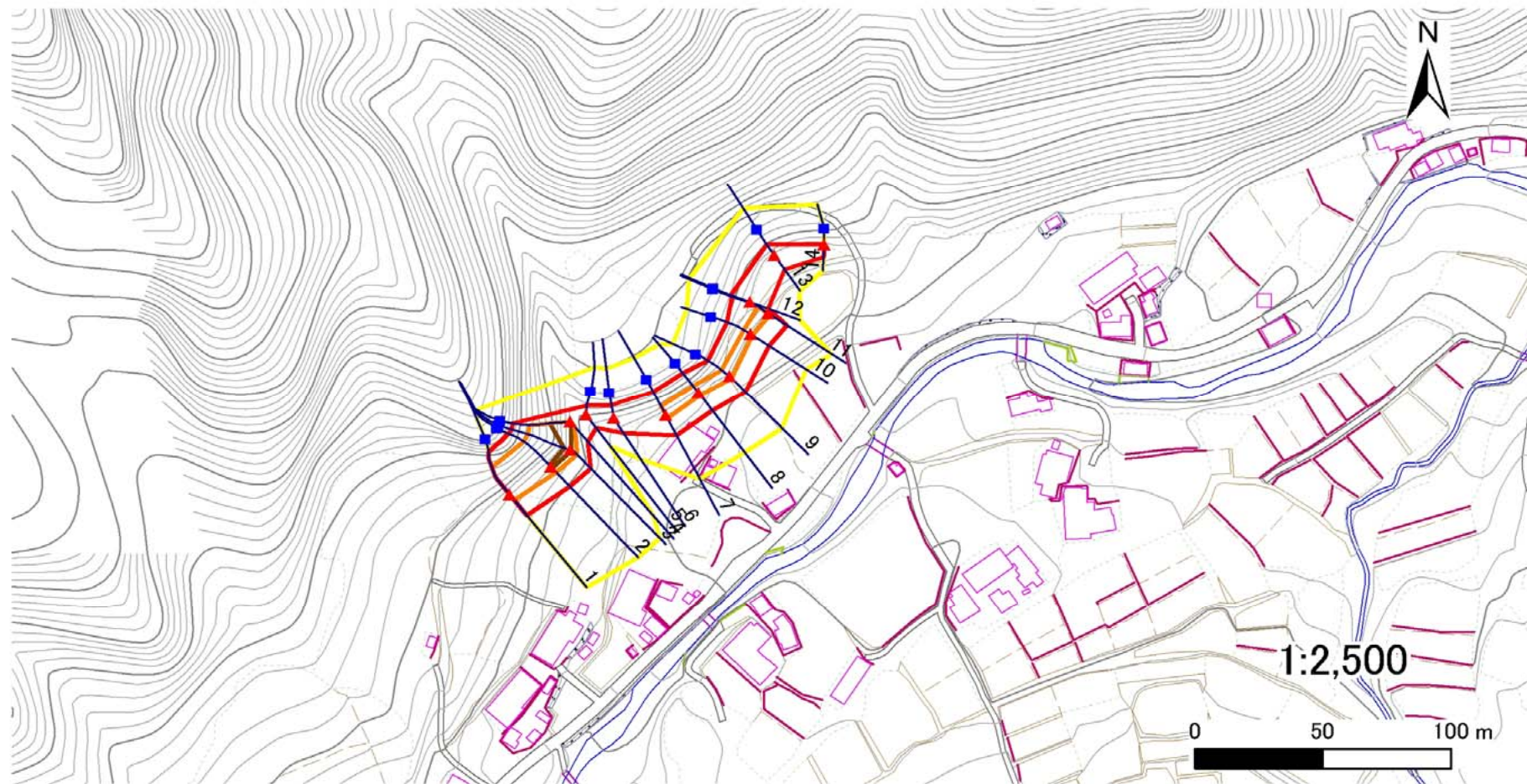
072B1036

箇所名

鼠入

所在地

岩手県下閉伊郡岩泉町鼠入



凡例

■ 上端
▲ 下端

— 横断測線

— 危害のおそれのある土地の区域

— 著しい危害のおそれのある土地の区域

— 土石等の移動による力が 100kN/m^2 を超える範囲

— 土石等の堆積高が 3m を超える範囲

急傾斜地の崩壊区域調査

様式3-2 建築物に作用すると想定される衝撃に関する事項(1/1)

調査年度

平成27年度

急傾斜地の位置		箇所番号			箇所名				所在地		調査年度					
		072B1036							鼠入		岩手県下閉伊郡岩泉町鼠入					
横断 測線 番号	急傾斜地の下端に隣接する土地								急傾斜地内							
	土石等の移動の高さと力の大きさ				土石等の堆積高さとの大きさ				土石等の移動の高さと力の大きさ				土石等の堆積高さとの大きさ			
	区分	高さ (m)	下端からの距離 (m)	力の大きさ (kN/m ²)	区分	下端からの水平 距離(m)	高さ (m)	力の大きさ (kN/m ²)	区分	高さ (m)	上端からの比高 (m)	力の大きさ (kN/m ²)	区分	上端からの比高 (m)	高さ (m)	力の大きさ (kN/m ²)
1	100kN/m ² を超える	1.00	0.00 ~ 2.75	143.34	3mを超える	— ~ —	—	—	100kN/m ² を超える	1.00	11.28 ~ 23.99	143.34	3mを超える	— ~ —	—	—
	それ以外	1.00	2.75 ~ 10.53	100.00	それ以外	0.00 ~ 10.53	2.96	14.97	それ以外	1.00	5.00 ~ 11.28	100.00	それ以外	5.00 ~ 23.99	2.96	14.97
2	100kN/m ² を超える	1.00	0.00 ~ 2.92	146.24	3mを超える	0.00 ~ 0.59	3.36	17.01	100kN/m ² を超える	1.00	11.44 ~ 26.00	146.24	3mを超える	25.00 ~ 26.00	3.36	17.01
	それ以外	1.00	2.92 ~ 10.70	100.00	それ以外	0.59 ~ 10.70	3.00	15.16	それ以外	1.00	5.00 ~ 11.44	100.00	それ以外	5.00 ~ 25.00	3.00	15.16
3	100kN/m ² を超える	1.00	0.00 ~ 3.15	150.25	3mを超える	0.00 ~ 0.46	3.28	16.56	100kN/m ² を超える	1.00	11.01 ~ 27.39	150.25	3mを超える	25.00 ~ 27.39	3.28	16.56
	それ以外	1.00	3.15 ~ 10.93	100.00	それ以外	0.46 ~ 10.93	3.00	15.16	それ以外	1.00	5.00 ~ 11.01	100.00	それ以外	5.00 ~ 25.00	3.00	15.16
4	100kN/m ² を超える	1.00	0.00 ~ 2.99	147.53	3mを超える	0.00 ~ 0.66	3.43	17.31	100kN/m ² を超える	1.00	11.81 ~ 28.00	147.53	3mを超える	20.00 ~ 28.00	3.43	17.31
	それ以外	1.00	2.99 ~ 10.78	100.00	それ以外	0.66 ~ 10.78	3.00	15.16	それ以外	1.00	5.00 ~ 11.81	100.00	それ以外	5.00 ~ 20.00	3.00	15.16
5	100kN/m ² を超える	—	— ~ —	—	3mを超える	— ~ —	—	—	100kN/m ² を超える	—	— ~ —	—	3mを超える	— ~ —	—	—
	それ以外	1.00	0.00 ~ 6.63	83.69	それ以外	0.00 ~ 6.63	1.79	9.07	それ以外	1.00	5.00 ~ 8.00	83.69	それ以外	5.00 ~ 8.00	1.79	9.07
6	100kN/m ² を超える	—	— ~ —	—	3mを超える	— ~ —	—	—	100kN/m ² を超える	—	— ~ —	—	3mを超える	— ~ —	—	—
	それ以外	1.00	0.00 ~ 7.26	92.51	それ以外	0.00 ~ 7.26	2.40	12.11	それ以外	1.00	5.00 ~ 10.00	92.51	それ以外	5.00 ~ 10.00	2.40	12.11
7	100kN/m ² を超える	1.00	0.00 ~ 1.20	118.10	3mを超える	— ~ —	—	—	100kN/m ² を超える	1.00	10.72 ~ 14.41	118.10	3mを超える	— ~ —	—	—
	それ以外	1.00	1.20 ~ 8.98	100.00	それ以外	0.00 ~ 8.98	2.29	11.56	それ以外	1.00	5.00 ~ 10.72	100.00	それ以外	5.00 ~ 14.41	2.29	11.56
8	100kN/m ² を超える	1.00	0.00 ~ 1.09	116.42	3mを超える	— ~ —	—	—	100kN/m ² を超える	1.00	11.52 ~ 15.06	116.42	3mを超える	— ~ —	—	—
	それ以外	1.00	1.09 ~ 8.88	100.00	それ以外	0.00 ~ 8.88	2.63	13.30	それ以外	1.00	5.00 ~ 11.52	100.00	それ以外	5.00 ~ 15.06	2.63	13.30
9	100kN/m ² を超える	1.00	0.00 ~ 1.18	117.82	3mを超える	— ~ —	—	—	100kN/m ² を超える	1.00	11.06 ~ 14.78	117.82	3mを超える	— ~ —	—	—
	それ以外	1.00	1.18 ~ 8.97	100.00	それ以外	0.00 ~ 8.97	2.36	11.92	それ以外	1.00	5.00 ~ 11.06	100.00	それ以外	5.00 ~ 14.78	2.36	11.92
10	100kN/m ² を超える	1.00	0.00 ~ 0.82	112.30	3mを超える	— ~ —	—	—	100kN/m ² を超える	1.00	10.53 ~ 12.97	112.30	3mを超える	— ~ —	—	—
	それ以外	1.00	0.82 ~ 8.61	100.00	それ以外	0.00 ~ 8.61	2.17	10.98	それ以外	1.00	5.00 ~ 10.53	100.00	それ以外	5.00 ~ 12.97	2.17	10.98
11	100kN/m ² を超える	1.00	0.00 ~ 0.77	111.50	3mを超える	— ~ —	—	—	100kN/m ² を超える	1.00	11.69 ~ 14.82	111.50	3mを超える	— ~ —	—	—
	それ以外	1.00	0.77 ~ 8.56	100.00	それ以外	0.00 ~ 8.56	1.98	10.03	それ以外	1.00	5.00 ~ 11.69	100.00	それ以外	5.00 ~ 14.82	1.98	10.03
12	100kN/m ² を超える	—	— ~ —	—	3mを超える	— ~ —	—	—	100kN/m ² を超える	—	— ~ —	—	3mを超える	— ~ —	—	—
	それ以外	1.00	0.00 ~ 7.61	97.38	それ以外	0.00 ~ 7.61	2.06	10.43	それ以外	1.00	5.00 ~ 10.39	97.38	それ以外	5.00 ~ 10.39	2.06	10.43
13	100kN/m ² を超える	—	— ~ —	—	3mを超える	— ~ —	—	—	100kN/m ² を超える	—	— ~ —	—	3mを超える	— ~ —	—	—
	それ以外	1.00	0.00 ~ 6.97	88.38	それ以外	0.00 ~ 0.00	1.70	8.58	それ以外	1.00	5.00 ~ 8.74	88.38	それ以外	5.00 ~ 8.74	1.70	8.58
14	100kN/m ² を超える	—	— ~ —	—	3mを超える	— ~ —	—	—	100kN/m ² を超える	—	— ~ —	—	3mを超える	— ~ —	—	—
	それ以外	1.00	0.00 ~ 4.95	61.71	それ以外	0.00 ~ 0.00	1.77	8.95	それ以外	1.00	5.00 ~ 5.26	61.71	それ以外	5.00 ~ 5.26	1.77	8.95
	100kN/m ² を超える		~		3mを超える	~			100kN/m ² を超える		~		3mを超える	~		
	それ以外		~		それ以外	~			それ以外		~		それ以外	~		