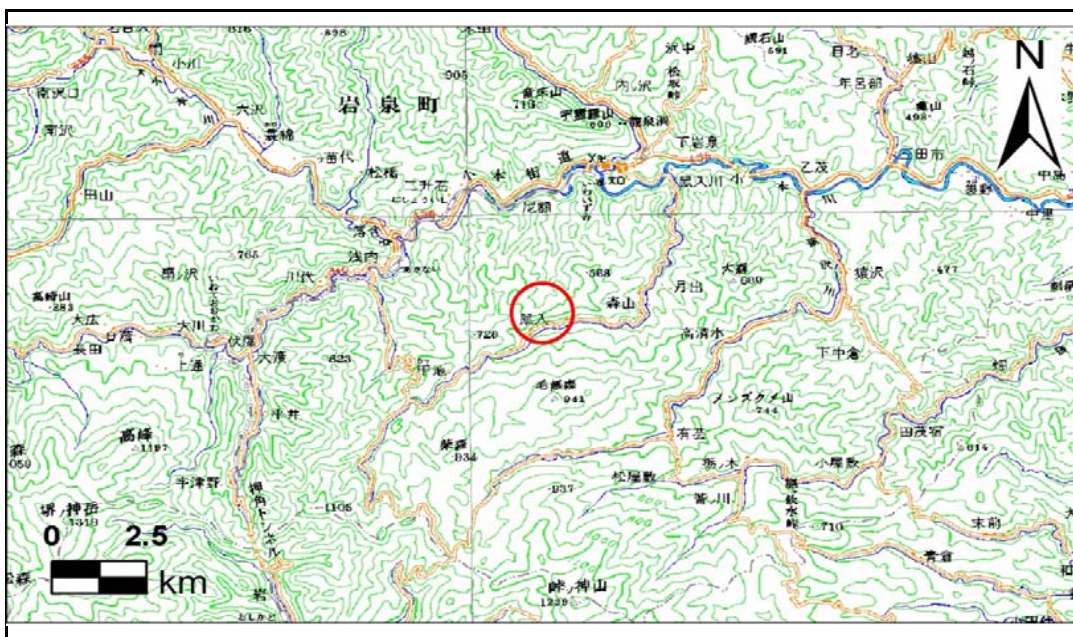


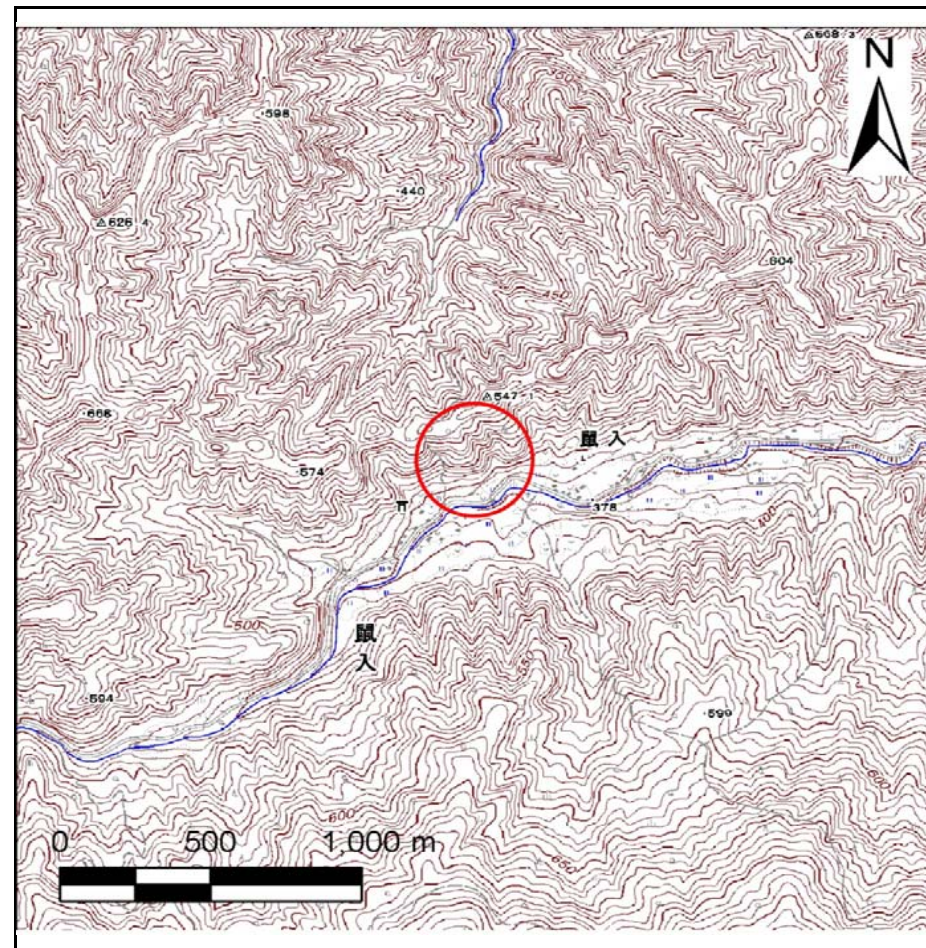
土砂災害防止に関する基礎調査(急傾斜地の崩壊)

表紙 概況、位置図

| | |
|---------|--------------------|
| 自然現象の種類 | 急傾斜地の崩壊 |
| 箇所番号 | 072B1035 |
| 箇所名 | 鼠入6号 |
| 所在地 | 岩手県下閉伊郡岩泉町鼠入 |
| 調査機関 | 岩手県沿岸広域振興局岩泉土木センター |



位置図(S=1:200,000)



概況図(S=1:25,000)

急傾斜地の崩壊区域調査

様式3-1 危害のおそれのある土地、著しい危害のおそれのある土地の設定図

調査年度

平成27年度

急傾斜地の位置

箇所番号

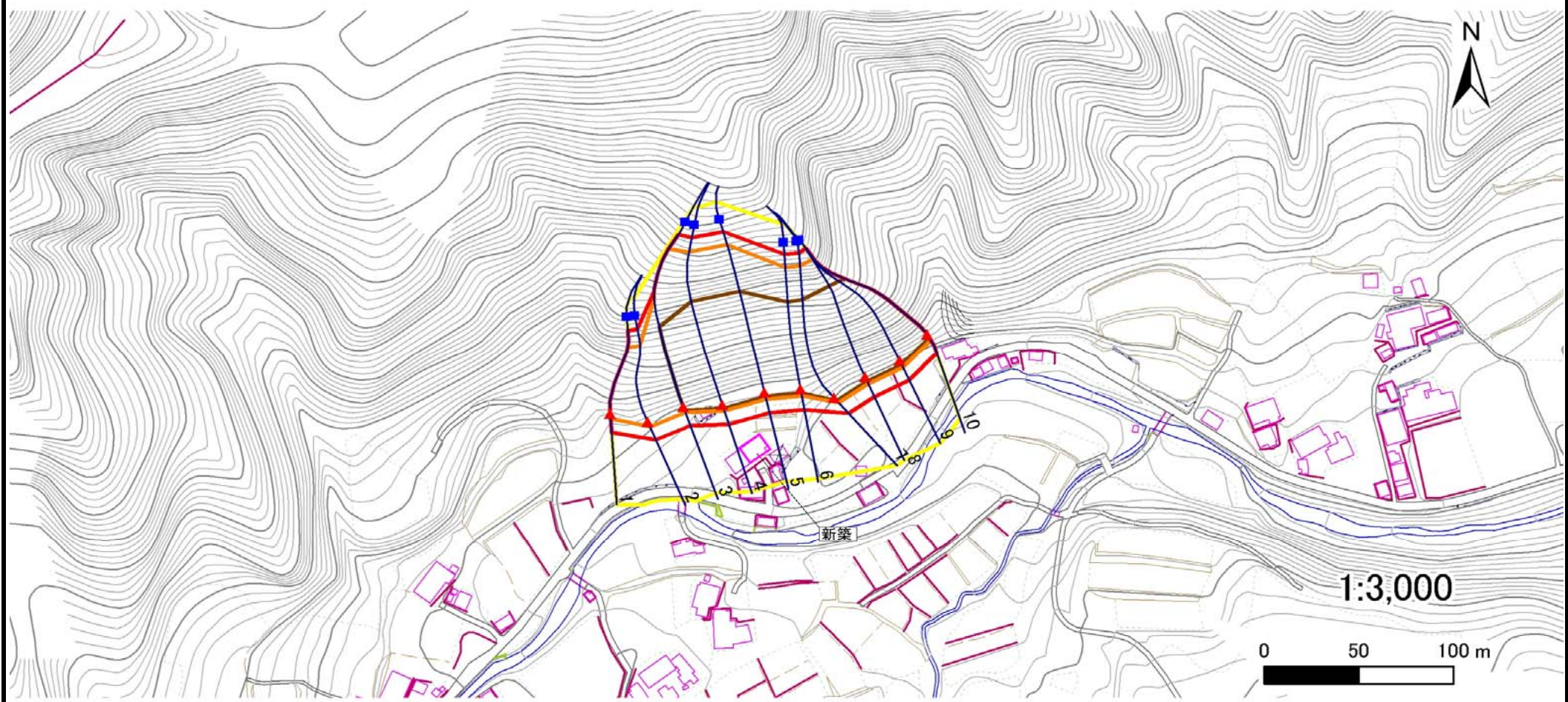
072B1035

箇所名

鼠入6号

所在地

岩手県下閉伊郡岩泉町鼠入



凡例

- 上端
- ▲ 下端

— 横断測線

— 危害のおそれのある土地の区域

— 著しい危害のおそれのある土地の区域

— 土石等の移動による力が100kN/m²を超える範囲

— 土石等の堆積高が3mを超える範囲

急傾斜地の崩壊区域調査

様式3-2 建築物に作用すると想定される衝撃に関する事項(1/1)

| | |
|------|--------|
| 調査年度 | 平成27年度 |
|------|--------|

| 急傾斜地の位置 | | 箇所番号 | | | 箇所名 | | | | 所在地 | | | | | | | |
|----------------|---------------------------|-----------|----------------|-------------------------------|---------------|------------------|-----------|-------------------------------|---------------------------|-----------|----------------|-------------------------------|---------------|----------------|-----------|-------------------------------|
| | | 072B1035 | | | 鼠入6号 | | | | 岩手県下閉伊郡岩泉町鼠入 | | | | | | | |
| 横断 測線 番号 | 急傾斜地の下端に隣接する土地 | | | | | | | | 急傾斜地内 | | | | | | | |
| | 土石等の移動の高さと力の大きさ | | | | 土石等の堆積高さとの大きさ | | | | 土石等の移動の高さと力の大きさ | | | | 土石等の堆積高さとの大きさ | | | |
| | 区分 | 高さ (m) | 下端からの距離 (m) | 力の大きさ (kN/m ²) | 区分 | 下端からの水平 距離(m) | 高さ (m) | 力の大きさ (kN/m ²) | 区分 | 高さ (m) | 上端からの比高 (m) | 力の大きさ (kN/m ²) | 区分 | 上端からの比高 (m) | 高さ (m) | 力の大きさ (kN/m ²) |
| 1 | 100kN/m ² を超える | 1.00 | 0.00 ~ 2.76 | 143.56 | 3mを超える | — ~ — | — | — | 100kN/m ² を超える | 1.00 | 11.15 ~ 36.00 | 143.56 | 3mを超える | — ~ — | — | — |
| | それ以外 | 1.00 | 2.76 ~ 10.54 | 100.00 | それ以外 | 0.00 ~ 10.54 | 2.93 | 14.83 | それ以外 | 1.00 | 5.00 ~ 11.15 | 100.00 | それ以外 | 5.00 ~ 36.00 | 2.93 | 14.83 |
| 2 | 100kN/m ² を超える | 1.00 | 0.00 ~ 2.89 | 145.81 | 3mを超える | — ~ — | — | — | 100kN/m ² を超える | 1.00 | 11.06 ~ 39.51 | 145.81 | 3mを超える | — ~ — | — | — |
| | それ以外 | 1.00 | 2.89 ~ 10.68 | 100.00 | それ以外 | 0.00 ~ 10.68 | 2.95 | 14.90 | それ以外 | 1.00 | 5.00 ~ 11.06 | 100.00 | それ以外 | 5.00 ~ 39.51 | 2.95 | 14.90 |
| 3 | 100kN/m ² を超える | 1.00 | 0.00 ~ 2.94 | 146.60 | 3mを超える | 0.00 ~ 1.81 | 3.75 | 18.93 | 100kN/m ² を超える | 1.00 | 11.19 ~ 70.00 | 146.60 | 3mを超える | 40.00 ~ 70.00 | 3.75 | 18.93 |
| | それ以外 | 1.00 | 2.94 ~ 10.72 | 100.00 | それ以外 | 1.81 ~ 10.72 | 3.00 | 15.16 | それ以外 | 1.00 | 5.00 ~ 11.19 | 100.00 | それ以外 | 5.00 ~ 40.00 | 3.00 | 15.16 |
| 4 | 100kN/m ² を超える | 1.00 | 0.00 ~ 3.43 | 155.13 | 3mを超える | 0.00 ~ 2.02 | 3.88 | 19.62 | 100kN/m ² を超える | 1.00 | 10.70 ~ 71.97 | 155.13 | 3mを超える | 30.00 ~ 71.97 | 3.88 | 19.62 |
| | それ以外 | 1.00 | 3.43 ~ 11.21 | 100.00 | それ以外 | 2.02 ~ 11.21 | 3.00 | 15.16 | それ以外 | 1.00 | 5.00 ~ 10.70 | 100.00 | それ以外 | 5.00 ~ 30.00 | 3.00 | 15.16 |
| 5 | 100kN/m ² を超える | 1.00 | 0.00 ~ 3.61 | 158.40 | 3mを超える | 0.00 ~ 2.12 | 3.95 | 19.95 | 100kN/m ² を超える | 1.00 | 10.58 ~ 72.14 | 158.40 | 3mを超える | 30.00 ~ 72.14 | 3.95 | 19.95 |
| | それ以外 | 1.00 | 3.61 ~ 11.40 | 100.00 | それ以外 | 2.12 ~ 11.40 | 3.00 | 15.16 | それ以外 | 1.00 | 5.00 ~ 10.58 | 100.00 | それ以外 | 5.00 ~ 30.00 | 3.00 | 15.16 |
| 6 | 100kN/m ² を超える | 1.00 | 0.00 ~ 3.73 | 160.49 | 3mを超える | 0.00 ~ 2.20 | 4.00 | 20.24 | 100kN/m ² を超える | 1.00 | 10.54 ~ 62.00 | 160.49 | 3mを超える | 25.00 ~ 62.00 | 4.00 | 20.24 |
| | それ以外 | 1.00 | 3.73 ~ 11.51 | 100.00 | それ以外 | 2.20 ~ 11.51 | 3.00 | 15.16 | それ以外 | 1.00 | 5.00 ~ 10.54 | 100.00 | それ以外 | 5.00 ~ 25.00 | 3.00 | 15.16 |
| 7 | 100kN/m ² を超える | 1.00 | 0.00 ~ 3.81 | 161.99 | 3mを超える | 0.00 ~ 2.24 | 4.04 | 20.40 | 100kN/m ² を超える | 1.00 | 10.53 ~ 70.00 | 161.99 | 3mを超える | 25.00 ~ 70.00 | 4.04 | 20.40 |
| | それ以外 | 1.00 | 3.81 ~ 11.60 | 100.00 | それ以外 | 2.24 ~ 11.60 | 3.00 | 15.16 | それ以外 | 1.00 | 5.00 ~ 10.53 | 100.00 | それ以外 | 5.00 ~ 25.00 | 3.00 | 15.16 |
| 8 | 100kN/m ² を超える | 1.00 | 0.00 ~ 4.01 | 165.59 | 3mを超える | 0.00 ~ 2.41 | 4.17 | 21.06 | 100kN/m ² を超える | 1.00 | 10.62 ~ 70.00 | 165.59 | 3mを超える | 25.00 ~ 70.00 | 4.17 | 21.06 |
| | それ以外 | 1.00 | 4.01 ~ 11.79 | 100.00 | それ以外 | 2.41 ~ 11.79 | 3.00 | 15.16 | それ以外 | 1.00 | 5.00 ~ 10.62 | 100.00 | それ以外 | 5.00 ~ 25.00 | 3.00 | 15.16 |
| 9 | 100kN/m ² を超える | 1.00 | 0.00 ~ 3.93 | 164.12 | 3mを超える | 0.00 ~ 2.33 | 4.11 | 20.75 | 100kN/m ² を超える | 1.00 | 10.55 ~ 70.00 | 164.12 | 3mを超える | 25.00 ~ 70.00 | 4.11 | 20.75 |
| | それ以外 | 1.00 | 3.93 ~ 11.71 | 100.00 | それ以外 | 2.33 ~ 11.71 | 3.00 | 15.16 | それ以外 | 1.00 | 5.00 ~ 10.55 | 100.00 | それ以外 | 5.00 ~ 25.00 | 3.00 | 15.16 |
| 10 | 100kN/m ² を超える | 1.00 | 0.00 ~ 3.68 | 159.71 | 3mを超える | 0.00 ~ 2.17 | 3.98 | 20.12 | 100kN/m ² を超える | 1.00 | 10.55 ~ 65.06 | 159.71 | 3mを超える | 25.00 ~ 65.06 | 3.98 | 20.12 |
| | それ以外 | 1.00 | 3.68 ~ 11.47 | 100.00 | それ以外 | 2.17 ~ 11.47 | 3.00 | 15.16 | それ以外 | 1.00 | 5.00 ~ 10.55 | 100.00 | それ以外 | 5.00 ~ 25.00 | 3.00 | 15.16 |
| | 100kN/m ² を超える | | ~ | | 3mを超える | ~ | | | 100kN/m ² を超える | | ~ | | 3mを超える | ~ | | |
| | それ以外 | | ~ | | それ以外 | ~ | | | それ以外 | | ~ | | それ以外 | ~ | | |
| | 100kN/m ² を超える | | ~ | | 3mを超える | ~ | | | 100kN/m ² を超える | | ~ | | 3mを超える | ~ | | |
| | それ以外 | | ~ | | それ以外 | ~ | | | それ以外 | | ~ | | それ以外 | ~ | | |
| | 100kN/m ² を超える | | ~ | | 3mを超える | ~ | | | 100kN/m ² を超える | | ~ | | 3mを超える | ~ | | |
| | それ以外 | | ~ | | それ以外 | ~ | | | それ以外 | | ~ | | それ以外 | ~ | | |
| | 100kN/m ² を超える | | ~ | | 3mを超える | ~ | | | 100kN/m ² を超える | | ~ | | 3mを超える | ~ | | |
| | それ以外 | | ~ | | それ以外 | ~ | | | それ以外 | | ~ | | それ以外 | ~ | | |