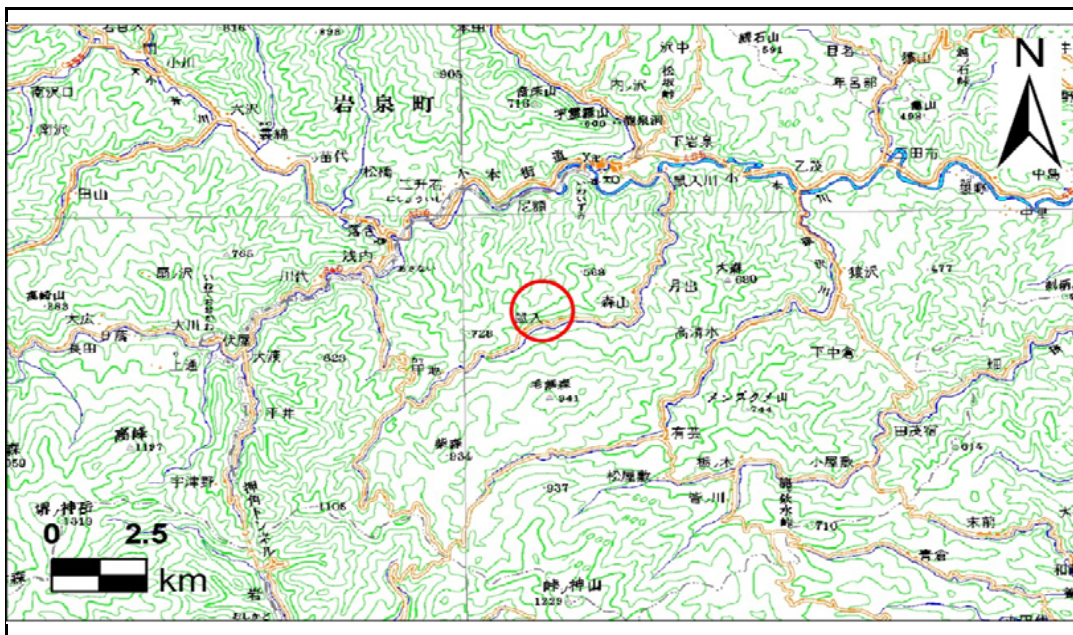


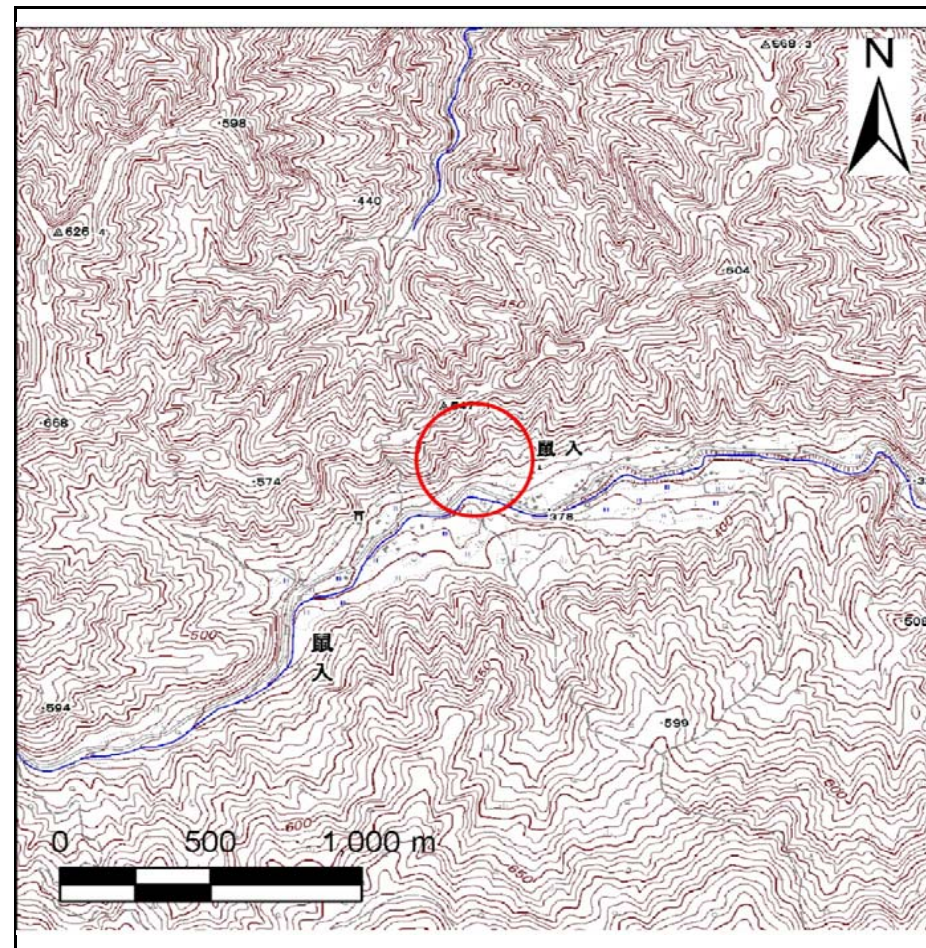
土砂災害防止に関する基礎調査(急傾斜地の崩壊)

表紙 概況、位置図

自然現象の種類	急傾斜地の崩壊
箇所番号	072B1034
箇所名	鼠入2号
所在地	岩手県下閉伊郡岩泉町鼠入
調査機関	岩手県沿岸広域振興局岩泉土木センター



位置図(S=1:200,000)



概況図(S=1:25,000)

急傾斜地の崩壊区域調査

様式3-1 危害のおそれのある土地、著しい危害のおそれのある土地の設定図

調査年度

平成27年度

急傾斜地の位置

箇所番号

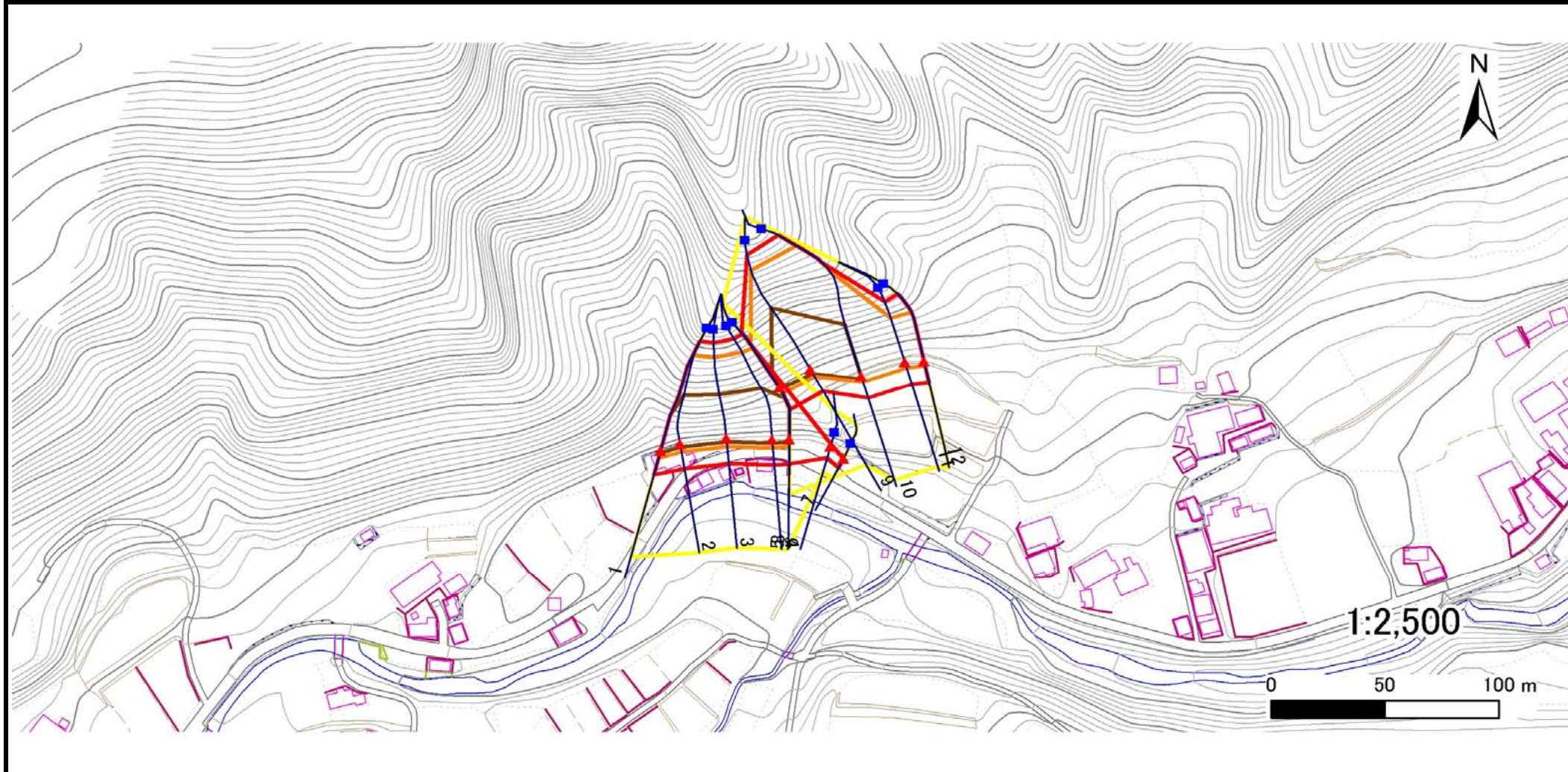
072B1034

箇所名

鼠入2号

所在地

岩手県下閉伊郡岩泉町鼠入



凡例

- 上端
- ▲ 下端

— 横断測線

— 危害のおそれのある土地の区域

— 著しい危害のおそれのある土地の区域

— 土石等の移動による力が100kN/m²を超える範囲

— 土石等の堆積高が3mを超える範囲

急傾斜地の崩壊区域調査

様式3-2 建築物に作用すると想定される衝撃に関する事項(1/1)

調査年度 平成27年度

急傾斜地の位置		箇所番号 072B1034			箇所名 鼠入2号		所在地 岩手県下閉伊郡岩泉町鼠入									
横断 測線 番号	急傾斜地の下端に隣接する土地								急傾斜地内							
	土石等の移動の高さと力の大きさ				土石等の堆積高さとの大きさ				土石等の移動の高さと力の大きさ				土石等の堆積高さとの大きさ			
	区分	高さ (m)	下端からの距離 (m)	力の大きさ (kN/m ²)	区分	下端からの水平 距離(m)	高さ (m)	力の大きさ (kN/m ²)	区分	高さ (m)	上端からの比高 (m)	力の大きさ (kN/m ²)	区分	上端からの比高 (m)	高さ (m)	力の大きさ (kN/m ²)
1	100kN/m ² を超える	1.00	0.00 ~ 3.29	152.70	3mを超える	0.00 ~ 1.13	3.52	17.77	100kN/m ² を超える	1.00	10.70 ~ 42.42	152.70	3mを超える	30.00 ~ 42.42	3.52	17.77
	それ以外	1.00	3.29 ~ 11.07	100.00	それ以外	1.13 ~ 11.07	3.00	15.16	それ以外	1.00	5.00 ~ 10.70	100.00	それ以外	5.00 ~ 30.00	3.00	15.16
2	100kN/m ² を超える	1.00	0.00 ~ 3.60	158.14	3mを超える	0.00 ~ 1.32	3.64	18.38	100kN/m ² を超える	1.00	10.53 ~ 42.42	158.14	3mを超える	25.00 ~ 42.42	3.64	18.38
	それ以外	1.00	3.60 ~ 11.38	100.00	それ以外	1.32 ~ 11.38	3.00	15.16	それ以外	1.00	5.00 ~ 10.53	100.00	それ以外	5.00 ~ 25.00	3.00	15.16
3	100kN/m ² を超える	1.00	0.00 ~ 3.79	161.66	3mを超える	0.00 ~ 1.51	3.77	19.08	100kN/m ² を超える	1.00	10.62 ~ 42.00	161.66	3mを超える	25.00 ~ 42.00	3.77	19.08
	それ以外	1.00	3.79 ~ 11.58	100.00	それ以外	1.51 ~ 11.58	3.00	15.16	それ以外	1.00	5.00 ~ 10.62	100.00	それ以外	5.00 ~ 25.00	3.00	15.16
4	100kN/m ² を超える	1.00	0.00 ~ 3.67	159.44	3mを超える	0.00 ~ 1.35	3.66	18.50	100kN/m ² を超える	1.00	10.53 ~ 44.00	159.44	3mを超える	25.00 ~ 44.00	3.66	18.50
	それ以外	1.00	3.67 ~ 11.45	100.00	それ以外	1.35 ~ 11.45	3.00	15.16	それ以外	1.00	5.00 ~ 10.53	100.00	それ以外	5.00 ~ 25.00	3.00	15.16
5	100kN/m ² を超える	1.00	0.00 ~ 3.40	154.68	3mを超える	0.00 ~ 1.18	3.55	17.93	100kN/m ² を超える	1.00	10.63 ~ 44.00	154.68	3mを超える	30.00 ~ 44.00	3.55	17.93
	それ以外	1.00	3.40 ~ 11.19	100.00	それ以外	1.18 ~ 11.19	3.00	15.16	それ以外	1.00	5.00 ~ 10.63	100.00	それ以外	5.00 ~ 30.00	3.00	15.16
6	100kN/m ² を超える	—	— ~ —	—	3mを超える	— ~ —	—	—	100kN/m ² を超える	—	— ~ —	—	3mを超える	— ~ —	—	—
	それ以外	1.00	0.00 ~ 5.26	65.55	それ以外	0.00 ~ 5.26	1.90	9.60	それ以外	1.00	5.00 ~ 6.00	65.55	それ以外	5.00 ~ 6.00	1.90	9.60
7	100kN/m ² を超える	—	— ~ —	—	3mを超える	— ~ —	—	—	100kN/m ² を超える	—	— ~ —	—	3mを超える	— ~ —	—	—
	それ以外	1.00	0.00 ~ 4.77	59.47	それ以外	0.00 ~ 0.00	1.67	8.45	それ以外	1.00	5.00 ~ 5.03	59.47	それ以外	5.00 ~ 5.03	1.67	8.45
8	100kN/m ² を超える	1.00	0.00 ~ 3.33	153.51	3mを超える	0.00 ~ 0.44	3.24	16.37	100kN/m ² を超える	1.00	10.59 ~ 30.00	153.51	3mを超える	25.00 ~ 30.00	3.24	16.37
	それ以外	1.00	3.33 ~ 11.12	100.00	それ以外	0.44 ~ 11.12	3.00	15.16	それ以外	1.00	5.00 ~ 10.59	100.00	それ以外	5.00 ~ 25.00	3.00	15.16
9	100kN/m ² を超える	1.00	0.00 ~ 3.64	158.88	3mを超える	0.00 ~ 2.18	3.99	20.17	100kN/m ² を超える	1.00	10.55 ~ 50.00	158.88	3mを超える	25.00 ~ 50.00	3.99	20.17
	それ以外	1.00	3.64 ~ 11.42	100.00	それ以外	2.18 ~ 11.42	3.00	15.16	それ以外	1.00	5.00 ~ 10.55	100.00	それ以外	5.00 ~ 25.00	3.00	15.16
10	100kN/m ² を超える	1.00	0.00 ~ 2.95	146.83	3mを超える	0.00 ~ 1.82	3.75	18.98	100kN/m ² を超える	1.00	11.15 ~ 56.00	146.83	3mを超える	40.00 ~ 56.00	3.75	18.98
	それ以外	1.00	2.95 ~ 10.74	100.00	それ以外	1.82 ~ 10.74	3.00	15.16	それ以外	1.00	5.00 ~ 11.15	100.00	それ以外	5.00 ~ 40.00	3.00	15.16
11	100kN/m ² を超える	1.00	0.00 ~ 2.80	144.18	3mを超える	— ~ —	—	—	100kN/m ² を超える	1.00	10.61 ~ 26.00	144.18	3mを超える	— ~ —	—	—
	それ以外	1.00	2.80 ~ 10.58	100.00	それ以外	0.00 ~ 10.58	2.96	14.98	それ以外	1.00	5.00 ~ 10.61	100.00	それ以外	5.00 ~ 26.00	2.96	14.98
12	100kN/m ² を超える	1.00	0.00 ~ 2.17	133.70	3mを超える	— ~ —	—	—	100kN/m ² を超える	1.00	11.47 ~ 26.00	133.70	3mを超える	— ~ —	—	—
	それ以外	1.00	2.17 ~ 9.96	100.00	それ以外	0.00 ~ 9.96	2.79	14.10	それ以外	1.00	5.00 ~ 11.47	100.00	それ以外	5.00 ~ 26.00	2.79	14.10
	100kN/m ² を超える		~		3mを超える	~			100kN/m ² を超える		~		3mを超える	~		
	それ以外		~		それ以外	~			それ以外		~		それ以外	~		
	100kN/m ² を超える		~		3mを超える	~			100kN/m ² を超える		~		3mを超える	~		
	それ以外		~		それ以外	~			それ以外		~		それ以外	~		
	100kN/m ² を超える		~		3mを超える	~			100kN/m ² を超える		~		3mを超える	~		
	それ以外		~		それ以外	~			それ以外		~		それ以外	~		