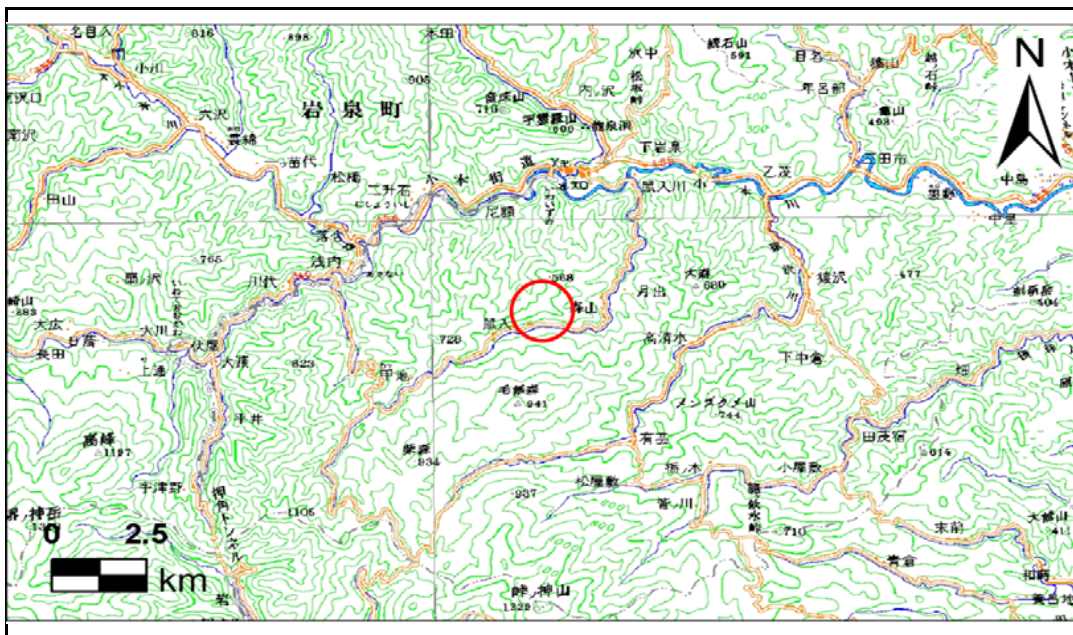


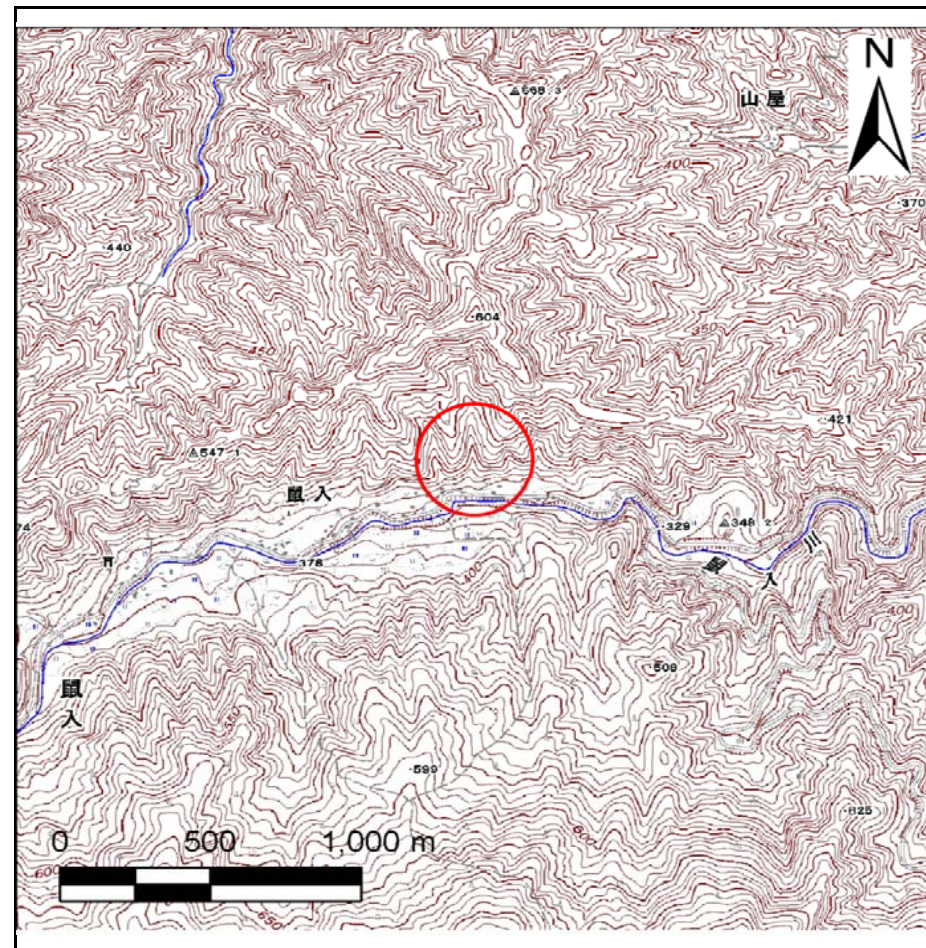
土砂災害防止に関する基礎調査(急傾斜地の崩壊)

表紙 概況、位置図

自然現象の種類	急傾斜地の崩壊
箇所番号	072B1031
箇所名	鼠入4号
所在地	岩手県下閉伊郡岩泉町鼠入
調査機関	岩手県沿岸広域振興局岩泉土木センター



位置図(S=1:200,000)



概況図(S=1:25,000)

この地図は、国土地理院長の承認を得て、同院発行の数値地図20000(地図画像)及び数値地図25000(地図画像)を複製したものである。(承認番号 平28情複、第294号)

急傾斜地の崩壊区域調査

様式3-1 危害のおそれのある土地、著しい危害のおそれのある土地の設定図

調査年度

平成27年度

急傾斜地の位置

箇所番号

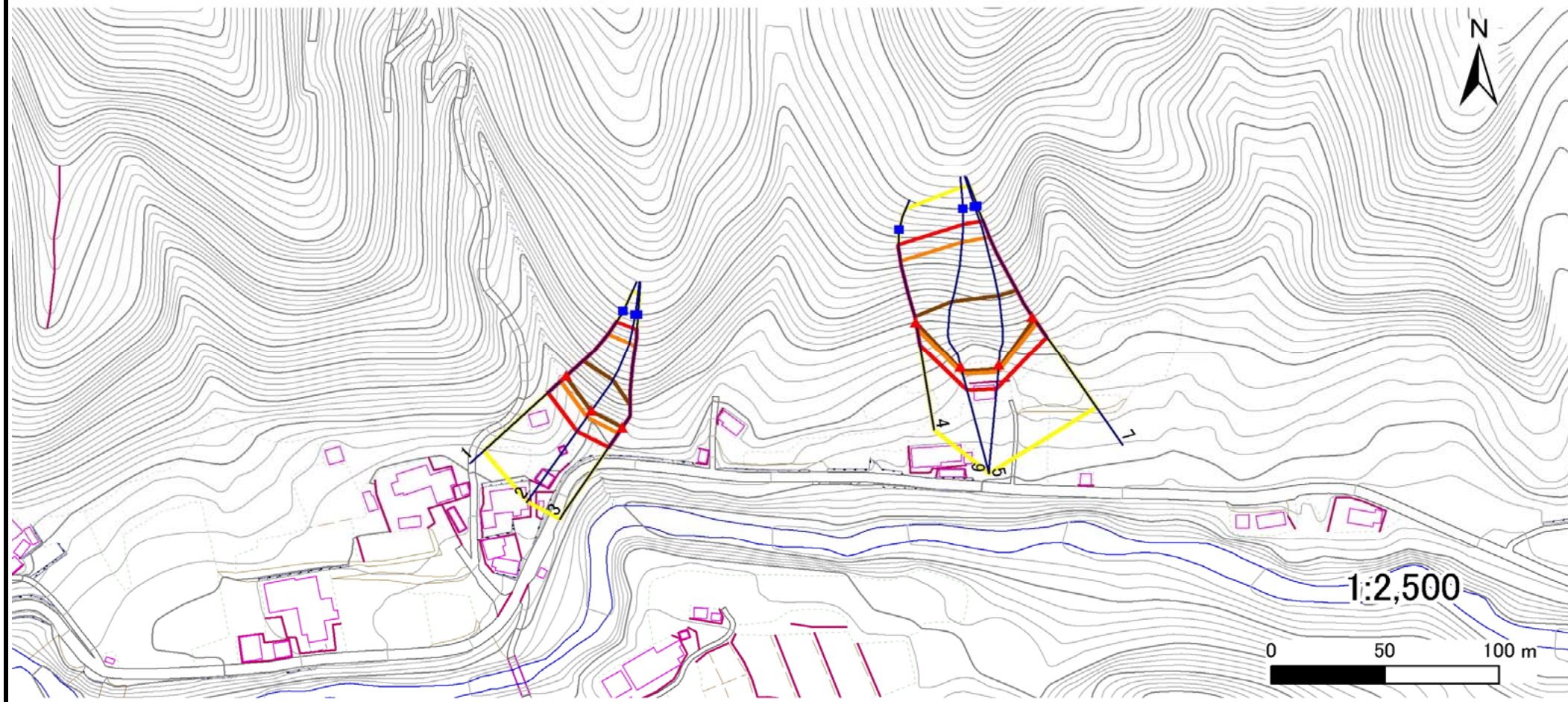
072B1031

箇所名

鼠入4号

所在地

岩手県下閉伊郡岩泉町鼠入



凡例

■ 上端
▲ 下端

— 横断測線

■ 危害のおそれのある土地の区域

■ 著しい危害のおそれのある土地の区域

■ 土石等の移動による力が 100kN/m^2 を超える範囲

■ 土石等の堆積高が 3m を超える範囲

急傾斜地の崩壊区域調書

様式3-2 建築物に作用すると想定される衝撃に関する事項(1/1)

調査年度

平成27年度

急傾斜地の位置		072B1031			箇所名		鼠入4号		所在地		岩手県下閉伊郡岩泉町鼠入					
横断 測線 番号	急傾斜地の下端に隣接する土地								急傾斜地内							
	土石等の移動の高さと力の大きさ				土石等の堆積高さとの大きさ				土石等の移動の高さと力の大きさ				土石等の堆積高さとの大きさ			
	区分	高さ (m)	下端からの距離 (m)	力の大きさ (kN/m ²)	区分	下端からの水平 距離(m)	高さ (m)	力の大きさ (kN/m ²)	区分	高さ (m)	上端からの比高 (m)	力の大きさ (kN/m ²)	区分	上端からの比高 (m)	高さ (m)	力の大きさ (kN/m ²)
1	100kN/m ² を超える	1.00	0.00 ~ 3.55	157.41	3mを超える	0.00 ~ 0.54	3.30	16.69	100kN/m ² を超える	1.00	10.72 ~ 33.53	157.41	3mを超える	25.00 ~ 33.53	3.30	16.69
	それ以外	1.00	3.55 ~ 11.34	100.00	それ以外	0.54 ~ 11.34	3.00	15.16	それ以外	1.00	5.00 ~ 10.72	100.00	それ以外	5.00 ~ 25.00	3.00	15.16
2	100kN/m ² を超える	1.00	0.00 ~ 3.56	157.53	3mを超える	0.00 ~ 0.31	3.17	16.00	100kN/m ² を超える	1.00	10.53 ~ 38.00	157.53	3mを超える	25.00 ~ 38.00	3.17	16.00
	それ以外	1.00	3.56 ~ 11.35	100.00	それ以外	0.31 ~ 11.35	3.00	15.16	それ以外	1.00	5.00 ~ 10.53	100.00	それ以外	5.00 ~ 25.00	3.00	15.16
3	100kN/m ² を超える	1.00	0.00 ~ 3.30	152.95	3mを超える	0.00 ~ 0.13	3.06	15.48	100kN/m ² を超える	1.00	10.63 ~ 38.00	152.95	3mを超える	30.00 ~ 38.00	3.06	15.48
	それ以外	1.00	3.30 ~ 11.09	100.00	それ以外	0.13 ~ 11.09	3.00	15.16	それ以外	1.00	5.00 ~ 10.63	100.00	それ以外	5.00 ~ 30.00	3.00	15.16
4	100kN/m ² を超える	1.00	0.00 ~ 3.22	151.44	3mを超える	0.00 ~ 0.20	3.10	15.67	100kN/m ² を超える	1.00	10.56 ~ 32.00	151.44	3mを超える	30.00 ~ 32.00	3.10	15.67
	それ以外	1.00	3.22 ~ 11.00	100.00	それ以外	0.20 ~ 11.00	3.00	15.16	それ以外	1.00	5.00 ~ 10.56	100.00	それ以外	5.00 ~ 30.00	3.00	15.16
5	100kN/m ² を超える	1.00	0.00 ~ 3.35	153.77	3mを超える	0.00 ~ 2.01	3.87	19.58	100kN/m ² を超える	1.00	10.72 ~ 51.99	153.77	3mを超える	30.00 ~ 51.99	3.87	19.58
	それ以外	1.00	3.35 ~ 11.13	100.00	それ以外	2.01 ~ 11.13	3.00	15.16	それ以外	1.00	5.00 ~ 10.72	100.00	それ以外	5.00 ~ 30.00	3.00	15.16
6	100kN/m ² を超える	1.00	0.00 ~ 3.46	155.71	3mを超える	0.00 ~ 2.06	3.91	19.76	100kN/m ² を超える	1.00	10.64 ~ 52.92	155.71	3mを超える	30.00 ~ 52.92	3.91	19.76
	それ以外	1.00	3.46 ~ 11.24	100.00	それ以外	2.06 ~ 11.24	3.00	15.16	それ以外	1.00	5.00 ~ 10.64	100.00	それ以外	5.00 ~ 30.00	3.00	15.16
7	100kN/m ² を超える	1.00	0.00 ~ 3.28	152.60	3mを超える	0.00 ~ 1.14	3.53	17.83	100kN/m ² を超える	1.00	10.67 ~ 40.00	152.60	3mを超える	30.00 ~ 40.00	3.53	17.83
	それ以外	1.00	3.28 ~ 11.07	100.00	それ以外	1.14 ~ 11.07	3.00	15.16	それ以外	1.00	5.00 ~ 10.67	100.00	それ以外	5.00 ~ 30.00	3.00	15.16
	100kN/m ² を超える		~		3mを超える	~			100kN/m ² を超える		~		3mを超える	~		
	それ以外		~		それ以外	~			それ以外		~		それ以外	~		
	100kN/m ² を超える		~		3mを超える	~			100kN/m ² を超える		~		3mを超える	~		
	それ以外		~		それ以外	~			それ以外		~		それ以外	~		
	100kN/m ² を超える		~		3mを超える	~			100kN/m ² を超える		~		3mを超える	~		
	それ以外		~		それ以外	~			それ以外		~		それ以外	~		
	100kN/m ² を超える		~		3mを超える	~			100kN/m ² を超える		~		3mを超える	~		
	それ以外		~		それ以外	~			それ以外		~		それ以外	~		
	100kN/m ² を超える		~		3mを超える	~			100kN/m ² を超える		~		3mを超える	~		
	それ以外		~		それ以外	~			それ以外		~		それ以外	~		