

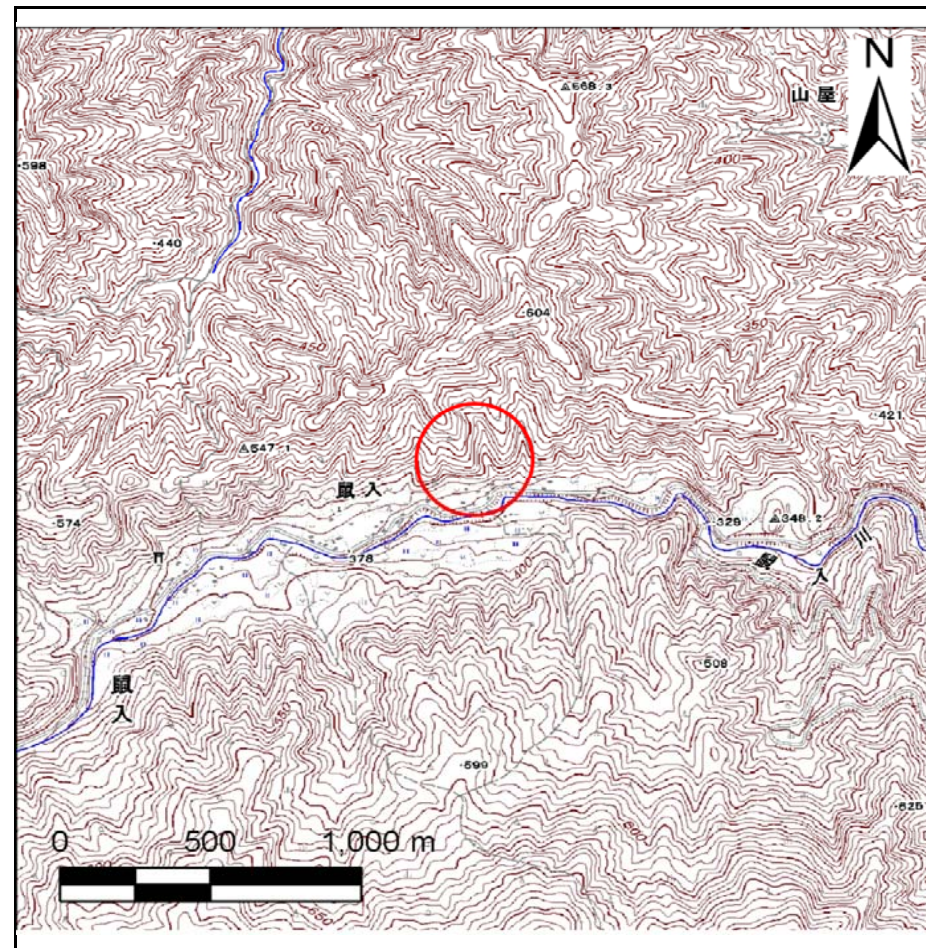
土砂災害防止に関する基礎調査(急傾斜地の崩壊)

表紙 概況、位置図

自然現象の種類	急傾斜地の崩壊
箇所番号	072B1030
箇所名	鼠入5号
所在地	岩手県下閉伊郡岩泉町鼠入
調査機関	岩手県沿岸広域振興局岩泉土木センター



位置図(S=1:200,000)



概況図(S=1:25,000)

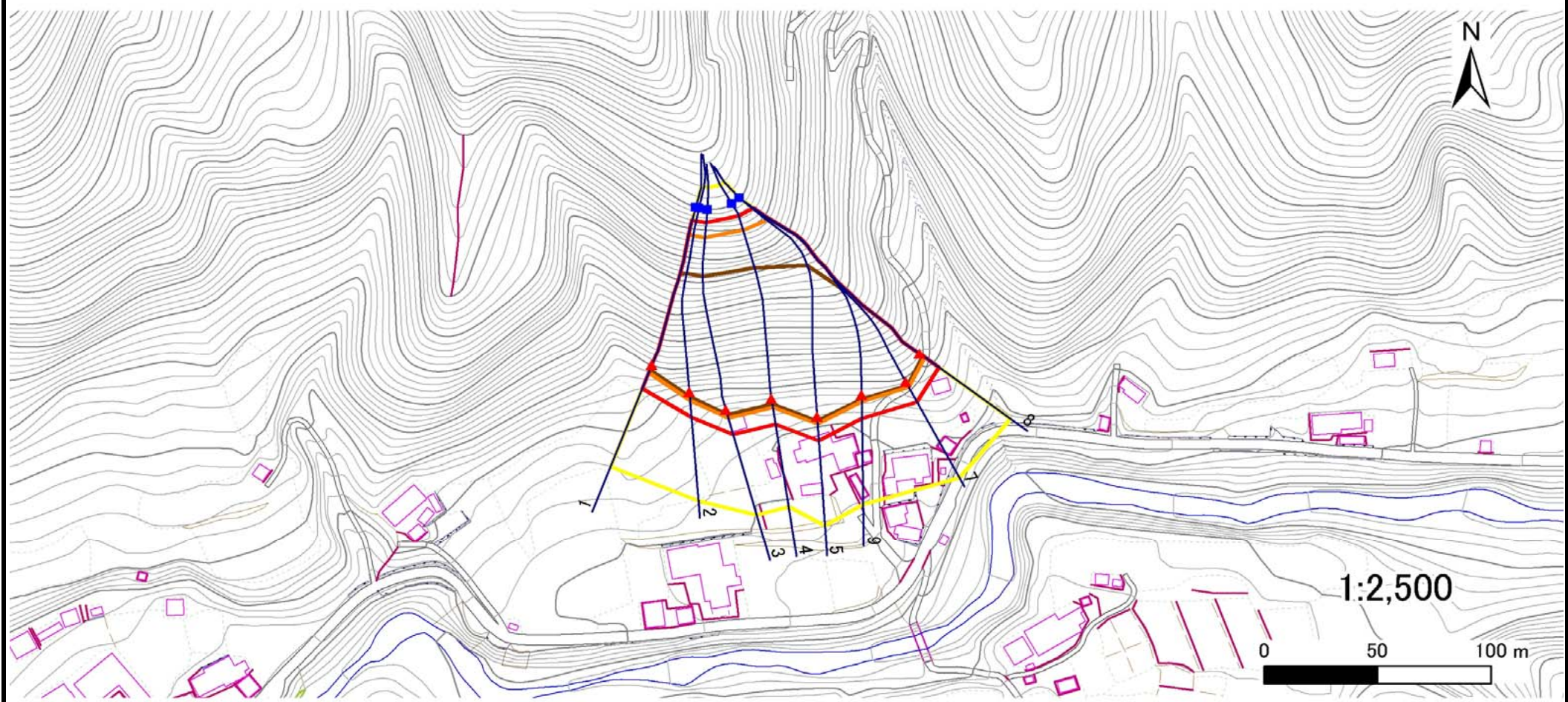
この地図は、国土地理院長の承認を得て、同院発行の数値地図20000(地図画像)及び数値地図25000(地図画像)を複製したものである。(承認番号 平28情複、第294号)

急傾斜地の崩壊区域調査

様式3-1 危害のおそれのある土地、著しい危害のおそれのある土地の設定図

調査年度 平成27年度

急傾斜地の位置	箇所番号	072B1030	箇所名	鼠入5号	所在地	岩手県下閉伊郡岩泉町鼠入
---------	------	----------	-----	------	-----	--------------



凡例	■ 上端	— 横断測線	— 危害のおそれのある土地の区域	— 土石等の移動による力が100kN/m ² を超える範囲
	▲ 下端	— 著しい危害のおそれのある土地の区域	— 土石等の堆積高が3mを超える範囲	

急傾斜地の崩壊区域調書

様式3-2 建築物に作用すると想定される衝撃に関する事項(1/1)

調査年度 平成27年度

急傾斜地の位置		箇所番号 072B1030			箇所名 鼠入5号				所在地 岩手県下閉伊郡岩泉町鼠入							
横断 測線 番号	急傾斜地の下端に隣接する土地								急傾斜地内							
	土石等の移動の高さと力の大きさ				土石等の堆積高さとの大きさ				土石等の移動の高さと力の大きさ				土石等の堆積高さとの大きさ			
	区分	高さ (m)	下端からの距離 (m)	力の大きさ (kN/m ²)	区分	下端からの水平 距離(m)	高さ (m)	力の大きさ (kN/m ²)	区分	高さ (m)	上端からの比高 (m)	力の大きさ (kN/m ²)	区分	上端からの比高 (m)	高さ (m)	力の大きさ (kN/m ²)
1	100kN/m ² を超える	1.00	0.00 ~ 3.88	163.23	3mを超える	0.00 ~ 2.31	4.09	20.67	100kN/m ² を超える	1.00	10.54 ~ 60.00	163.23	3mを超える	25.00 ~ 60.00	4.09	20.67
	それ以外	1.00	3.88 ~ 11.66	100.00	それ以外	2.31 ~ 11.66	3.00	15.16	それ以外	1.00	5.00 ~ 10.54	100.00	それ以外	5.00 ~ 25.00	3.00	15.16
2	100kN/m ² を超える	1.00	0.00 ~ 3.98	165.04	3mを超える	0.00 ~ 2.38	4.14	20.93	100kN/m ² を超える	1.00	10.59 ~ 70.00	165.04	3mを超える	25.00 ~ 70.00	4.14	20.93
	それ以外	1.00	3.98 ~ 11.76	100.00	それ以外	2.38 ~ 11.76	3.00	15.16	それ以外	1.00	5.00 ~ 10.59	100.00	それ以外	5.00 ~ 25.00	3.00	15.16
3	100kN/m ² を超える	1.00	0.00 ~ 3.96	164.76	3mを超える	0.00 ~ 2.35	4.12	20.85	100kN/m ² を超える	1.00	10.57 ~ 75.68	164.76	3mを超える	25.00 ~ 75.68	4.12	20.85
	それ以外	1.00	3.96 ~ 11.75	100.00	それ以外	2.35 ~ 11.75	3.00	15.16	それ以外	1.00	5.00 ~ 10.57	100.00	それ以外	5.00 ~ 25.00	3.00	15.16
4	100kN/m ² を超える	1.00	0.00 ~ 3.93	164.25	3mを超える	0.00 ~ 2.33	4.11	20.75	100kN/m ² を超える	1.00	10.55 ~ 74.00	164.25	3mを超える	25.00 ~ 74.00	4.11	20.75
	それ以外	1.00	3.93 ~ 11.72	100.00	それ以外	2.33 ~ 11.72	3.00	15.16	それ以外	1.00	5.00 ~ 10.55	100.00	それ以外	5.00 ~ 25.00	3.00	15.16
5	100kN/m ² を超える	1.00	0.00 ~ 3.30	152.91	3mを超える	0.00 ~ 1.96	3.84	19.42	100kN/m ² を超える	1.00	10.80 ~ 77.99	152.91	3mを超える	30.00 ~ 77.99	3.84	19.42
	それ以外	1.00	3.30 ~ 11.08	100.00	それ以外	1.96 ~ 11.08	3.00	15.16	それ以外	1.00	5.00 ~ 10.80	100.00	それ以外	5.00 ~ 30.00	3.00	15.16
6	100kN/m ² を超える	1.00	0.00 ~ 3.05	148.58	3mを超える	0.00 ~ 1.85	3.77	19.08	100kN/m ² を超える	1.00	11.05 ~ 74.00	148.58	3mを超える	40.00 ~ 74.00	3.77	19.08
	それ以外	1.00	3.05 ~ 10.84	100.00	それ以外	1.85 ~ 10.84	3.00	15.16	それ以外	1.00	5.00 ~ 11.05	100.00	それ以外	5.00 ~ 40.00	3.00	15.16
7	100kN/m ² を超える	1.00	0.00 ~ 2.78	143.95	3mを超える	0.00 ~ 1.74	3.71	18.75	100kN/m ² を超える	1.00	11.40 ~ 72.00	143.95	3mを超える	40.00 ~ 72.00	3.71	18.75
	それ以外	1.00	2.78 ~ 10.57	100.00	それ以外	1.74 ~ 10.57	3.00	15.16	それ以外	1.00	5.00 ~ 11.40	100.00	それ以外	5.00 ~ 40.00	3.00	15.16
8	100kN/m ² を超える	1.00	0.00 ~ 2.77	143.68	3mを超える	0.00 ~ 1.74	3.71	18.73	100kN/m ² を超える	1.00	11.42 ~ 68.00	143.68	3mを超える	40.00 ~ 68.00	3.71	18.73
	それ以外	1.00	2.77 ~ 10.55	100.00	それ以外	1.74 ~ 10.55	3.00	15.16	それ以外	1.00	5.00 ~ 11.42	100.00	それ以外	5.00 ~ 40.00	3.00	15.16
	100kN/m ² を超える		~		3mを超える	~			100kN/m ² を超える		~		3mを超える	~		
	それ以外		~		それ以外	~			それ以外		~		それ以外	~		
	100kN/m ² を超える		~		3mを超える	~			100kN/m ² を超える		~		3mを超える	~		
	それ以外		~		それ以外	~			それ以外		~		それ以外	~		
	100kN/m ² を超える		~		3mを超える	~			100kN/m ² を超える		~		3mを超える	~		
	それ以外		~		それ以外	~			それ以外		~		それ以外	~		
	100kN/m ² を超える		~		3mを超える	~			100kN/m ² を超える		~		3mを超える	~		
	それ以外		~		それ以外	~			それ以外		~		それ以外	~		
	100kN/m ² を超える		~		3mを超える	~			100kN/m ² を超える		~		3mを超える	~		
	それ以外		~		それ以外	~			それ以外		~		それ以外	~		