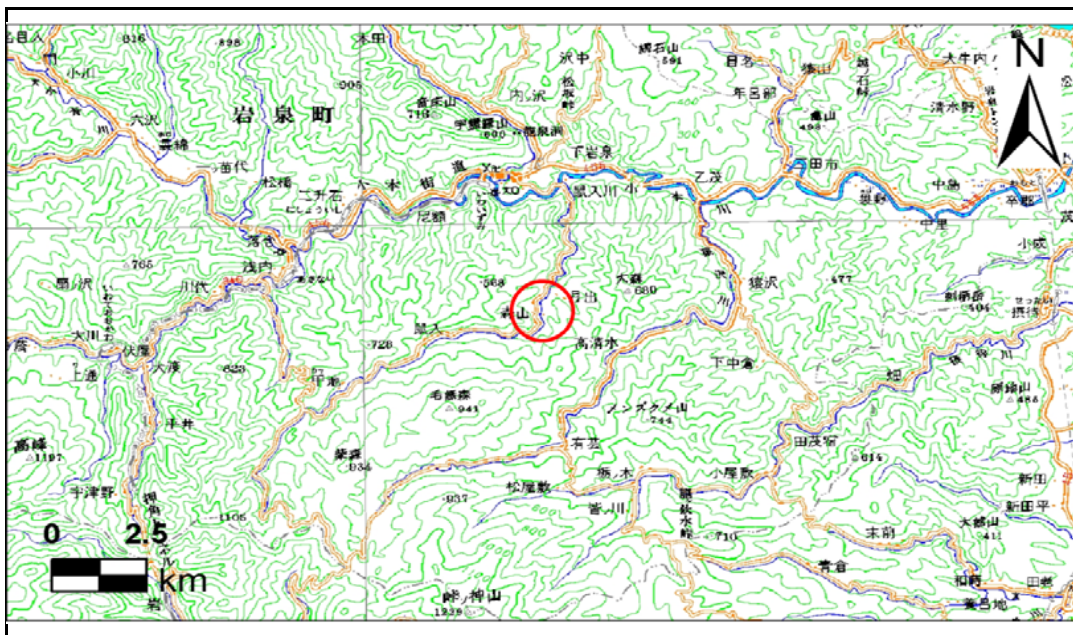


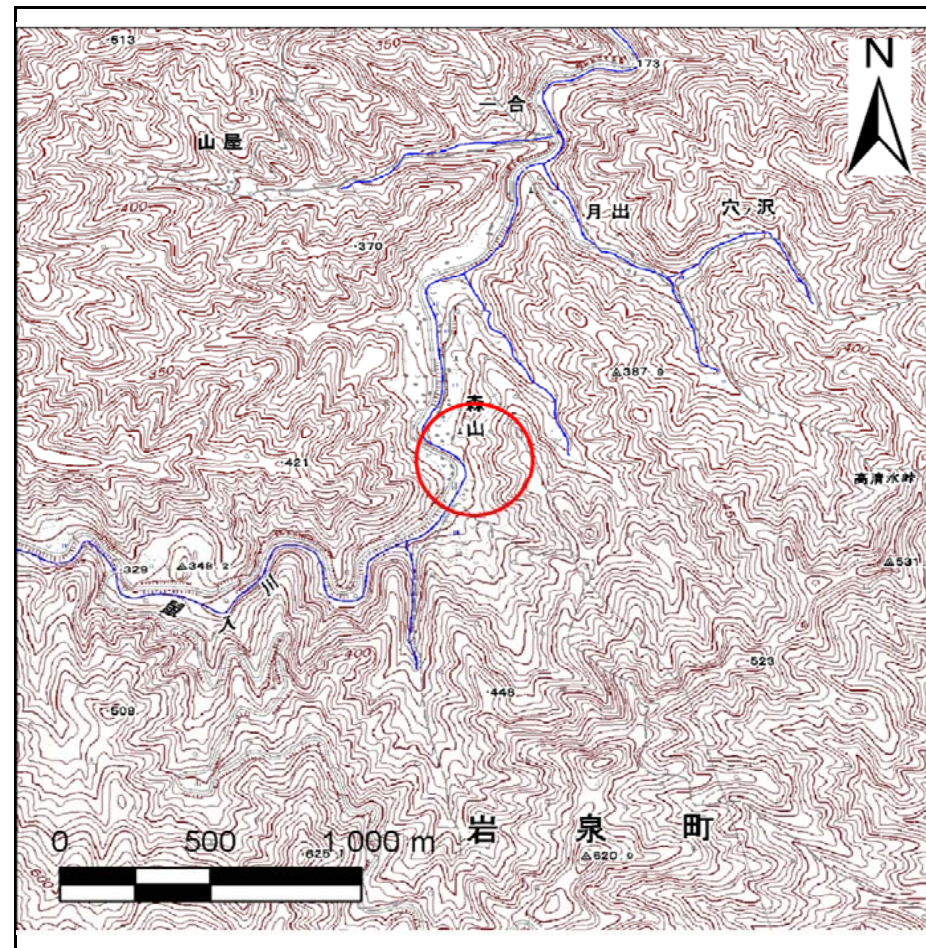
土砂災害防止に関する基礎調査(急傾斜地の崩壊)

表紙 概況、位置図

自然現象の種類	急傾斜地の崩壊
箇所番号	072B1029
箇所名	日向森山
所在地	岩手県下閉伊郡岩泉町鼠入日向森山
調査機関	岩手県沿岸広域振興局岩泉土木センター



位置図(S=1:200,000)



概況図(S=1:25,000)

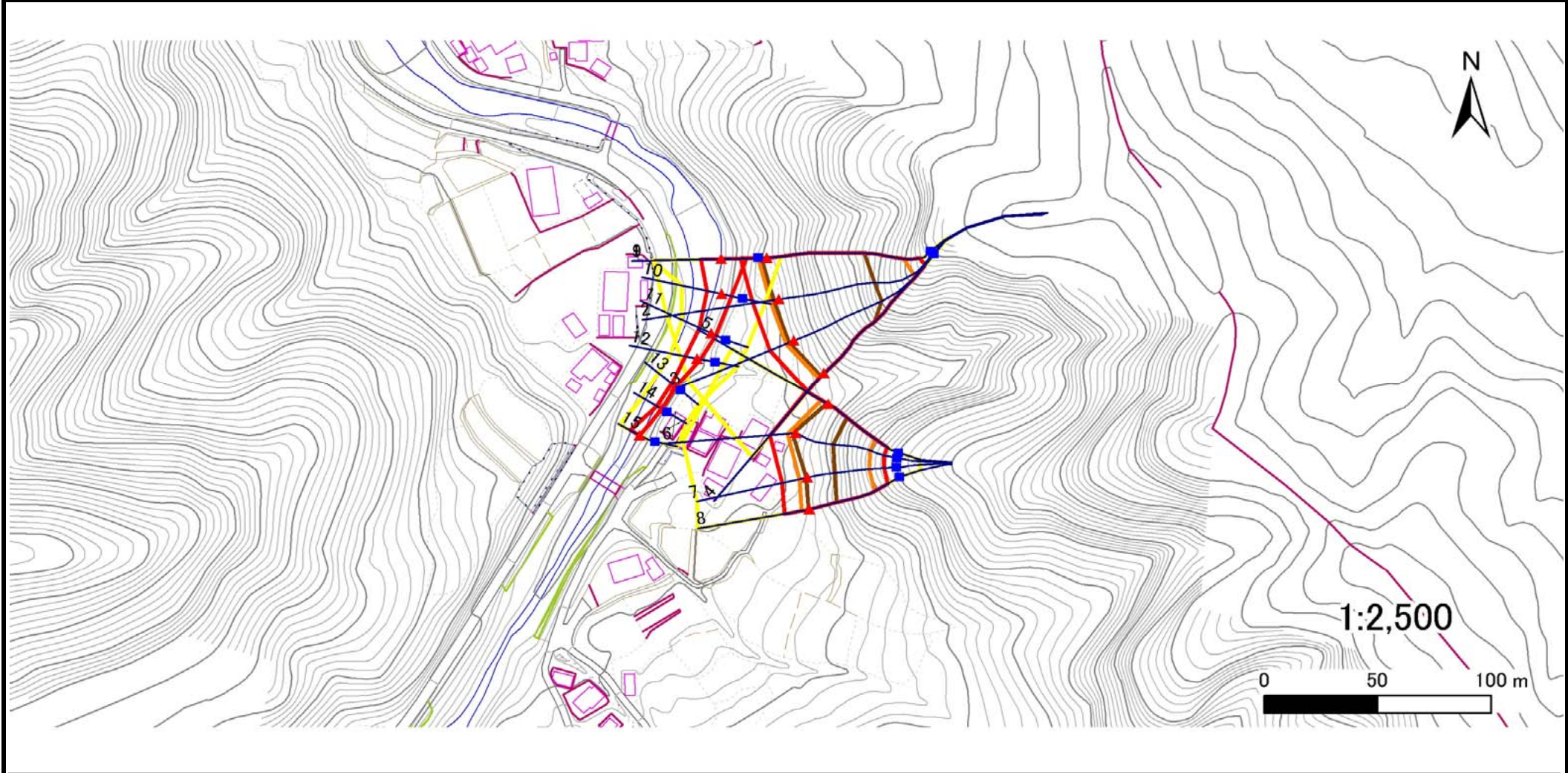
この地図は、国土地理院長の承認を得て、同院発行の数値地図20000(地図画像)及び数値地図25000(地図画像)を複製したものである。(承認番号 平28情複、第294号)

急傾斜地の崩壊区域調査

様式3-1 危害のおそれのある土地、著しい危害のおそれのある土地の設定図

調査年度 平成27年度

急傾斜地の位置	箇所番号	072B1029	箇所名	日向森山	所在地	岩手県下閉伊郡岩泉町鼠入日向森山
---------	------	----------	-----	------	-----	------------------



凡例	■ 上端	— 横断測線	■ 危害のおそれのある土地の区域	■ 土石等の移動による力が100kN/m ² を超える範囲
	▲ 下端		■ 著しい危害のおそれのある土地の区域	■ 土石等の堆積高が3mを超える範囲

急傾斜地の崩壊区域調書

様式3-2 建築物に作用すると想定される衝撃に関する事項(1/1)

調査年度

平成27年度

急傾斜地の位置		箇所番号 072B1029			箇所名 日向森山				所在地 岩手県下閉伊郡岩泉町鼠入日向森山							
横断 測線 番号	急傾斜地の下端に隣接する土地								急傾斜地内							
	土石等の移動の高さと力の大きさ				土石等の堆積高さとの大きさ				土石等の移動の高さと力の大きさ				土石等の堆積高さとの大きさ			
	区分	高さ (m)	下端からの距離 (m)	力の大きさ (kN/m ²)	区分	下端からの水平 距離(m)	高さ (m)	力の大きさ (kN/m ²)	区分	高さ (m)	上端からの比高 (m)	力の大きさ (kN/m ²)	区分	上端からの比高 (m)	高さ (m)	力の大きさ (kN/m ²)
1	100kN/m ² を超える	1.00	0.00 ~ 3.93	164.23	3mを超える	0.00 ~ 2.36	4.13	20.87	100kN/m ² を超える	1.00	10.57 ~ 59.93	164.23	3mを超える	25.00 ~ 59.93	4.13	20.87
	それ以外	1.00	3.93 ~ 11.72	100.00	それ以外	2.36 ~ 11.72	3.00	15.16	それ以外	1.00	5.00 ~ 10.57	100.00	それ以外	5.00 ~ 25.00	3.00	15.16
2	100kN/m ² を超える	1.00	0.00 ~ 3.92	164.04	3mを超える	0.00 ~ 2.35	4.12	20.83	100kN/m ² を超える	1.00	10.56 ~ 59.73	164.04	3mを超える	25.00 ~ 59.73	4.12	20.83
	それ以外	1.00	3.92 ~ 11.71	100.00	それ以外	2.35 ~ 11.71	3.00	15.16	それ以外	1.00	5.00 ~ 10.56	100.00	それ以外	5.00 ~ 25.00	3.00	15.16
3	100kN/m ² を超える	1.00	0.00 ~ 3.81	162.03	3mを超える	0.00 ~ 2.26	4.05	20.49	100kN/m ² を超える	1.00	10.53 ~ 58.26	162.03	3mを超える	25.00 ~ 58.26	4.05	20.49
	それ以外	1.00	3.81 ~ 11.60	100.00	それ以外	2.26 ~ 11.60	3.00	15.16	それ以外	1.00	5.00 ~ 10.53	100.00	それ以外	5.00 ~ 25.00	3.00	15.16
4	100kN/m ² を超える	1.00	0.00 ~ 3.58	157.94	3mを超える	0.00 ~ 2.13	3.96	19.99	100kN/m ² を超える	1.00	10.58 ~ 54.02	157.94	3mを超える	30.00 ~ 54.02	3.96	19.99
	それ以外	1.00	3.58 ~ 11.37	100.00	それ以外	2.13 ~ 11.37	3.00	15.16	それ以外	1.00	5.00 ~ 10.58	100.00	それ以外	5.00 ~ 30.00	3.00	15.16
5	100kN/m ² を超える	1.00	0.00 ~ 3.59	158.06	3mを超える	0.00 ~ 0.62	3.36	16.97	100kN/m ² を超える	1.00	10.88 ~ 34.24	158.06	3mを超える	25.00 ~ 34.24	3.36	16.97
	それ以外	1.00	3.59 ~ 11.38	100.00	それ以外	0.62 ~ 11.38	3.00	15.16	それ以外	1.00	5.00 ~ 10.88	100.00	それ以外	5.00 ~ 25.00	3.00	15.16
6	100kN/m ² を超える	1.00	0.00 ~ 3.78	161.50	3mを超える	0.00 ~ 1.59	3.83	19.36	100kN/m ² を超える	1.00	10.73 ~ 40.00	161.50	3mを超える	25.00 ~ 40.00	3.83	19.36
	それ以外	1.00	3.78 ~ 11.57	100.00	それ以外	1.59 ~ 11.57	3.00	15.16	それ以外	1.00	5.00 ~ 10.73	100.00	それ以外	5.00 ~ 25.00	3.00	15.16
7	100kN/m ² を超える	1.00	0.00 ~ 3.66	159.29	3mを超える	0.00 ~ 0.65	3.38	17.09	100kN/m ² を超える	1.00	10.96 ~ 36.00	159.29	3mを超える	25.00 ~ 36.00	3.38	17.09
	それ以外	1.00	3.66 ~ 11.44	100.00	それ以外	0.65 ~ 11.44	3.00	15.16	それ以外	1.00	5.00 ~ 10.96	100.00	それ以外	5.00 ~ 25.00	3.00	15.16
8	100kN/m ² を超える	1.00	0.00 ~ 3.59	157.97	3mを超える	0.00 ~ 0.45	3.25	16.41	100kN/m ² を超える	1.00	10.60 ~ 35.16	157.97	3mを超える	25.00 ~ 35.16	3.25	16.41
	それ以外	1.00	3.59 ~ 11.37	100.00	それ以外	0.45 ~ 11.37	3.00	15.16	それ以外	1.00	5.00 ~ 10.60	100.00	それ以外	5.00 ~ 25.00	3.00	15.16
9	100kN/m ² を超える	1.00	0.00 ~ 1.29	119.47	3mを超える	— ~ —	—	—	100kN/m ² を超える	1.00	11.06 ~ 15.19	119.47	3mを超える	— ~ —	—	—
	それ以外	1.00	1.29 ~ 9.07	100.00	それ以外	0.00 ~ 9.07	2.56	12.95	それ以外	1.00	5.00 ~ 11.06	100.00	それ以外	5.00 ~ 15.19	2.56	12.95
10	100kN/m ² を超える	—	— ~ —	—	3mを超える	— ~ —	—	—	100kN/m ² を超える	—	— ~ —	—	3mを超える	— ~ —	—	—
	それ以外	1.00	0.00 ~ 6.88	87.17	それ以外	0.00 ~ 6.88	1.95	9.85	それ以外	1.00	5.00 ~ 9.20	87.17	それ以外	5.00 ~ 9.20	1.95	9.85
11	100kN/m ² を超える	—	— ~ —	—	3mを超える	— ~ —	—	—	100kN/m ² を超える	—	— ~ —	—	3mを超える	— ~ —	—	—
	それ以外	1.00	0.00 ~ 5.74	71.71	それ以外	0.00 ~ 5.74	1.98	10.03	それ以外	1.00	5.00 ~ 7.21	71.71	それ以外	5.00 ~ 7.21	1.98	10.03
12	100kN/m ² を超える	—	— ~ —	—	3mを超える	— ~ —	—	—	100kN/m ² を超える	—	— ~ —	—	3mを超える	— ~ —	—	—
	それ以外	1.00	0.00 ~ 5.45	68.07	それ以外	0.00 ~ 0.00	1.73	8.77	それ以外	1.00	5.00 ~ 5.96	68.07	それ以外	5.00 ~ 5.96	1.73	8.77
13	100kN/m ² を超える	—	— ~ —	—	3mを超える	— ~ —	—	—	100kN/m ² を超える	—	— ~ —	—	3mを超える	— ~ —	—	—
	それ以外	1.00	0.00 ~ 2.33	31.30	それ以外	0.00 ~ 2.33	2.49	12.61	それ以外	1.00	5.00 ~ 5.00	31.30	それ以外	5.00 ~ 5.00	2.49	12.61
14	100kN/m ² を超える	—	— ~ —	—	3mを超える	— ~ —	—	—	100kN/m ² を超える	—	— ~ —	—	3mを超える	— ~ —	—	—
	それ以外	1.00	0.00 ~ 2.37	31.69	それ以外	0.00 ~ 2.37	2.49	12.56	それ以外	1.00	5.00 ~ 5.00	31.69	それ以外	5.00 ~ 5.00	2.49	12.56
15	100kN/m ² を超える	—	— ~ —	—	3mを超える	— ~ —	—	—	100kN/m ² を超える	—	— ~ —	—	3mを超える	— ~ —	—	—
	それ以外	1.00	0.00 ~ 4.75	59.25	それ以外	0.00 ~ 0.00	1.67	8.44	それ以外	1.00	5.00 ~ 5.01	59.25	それ以外	5.00 ~ 5.01	1.67	8.44