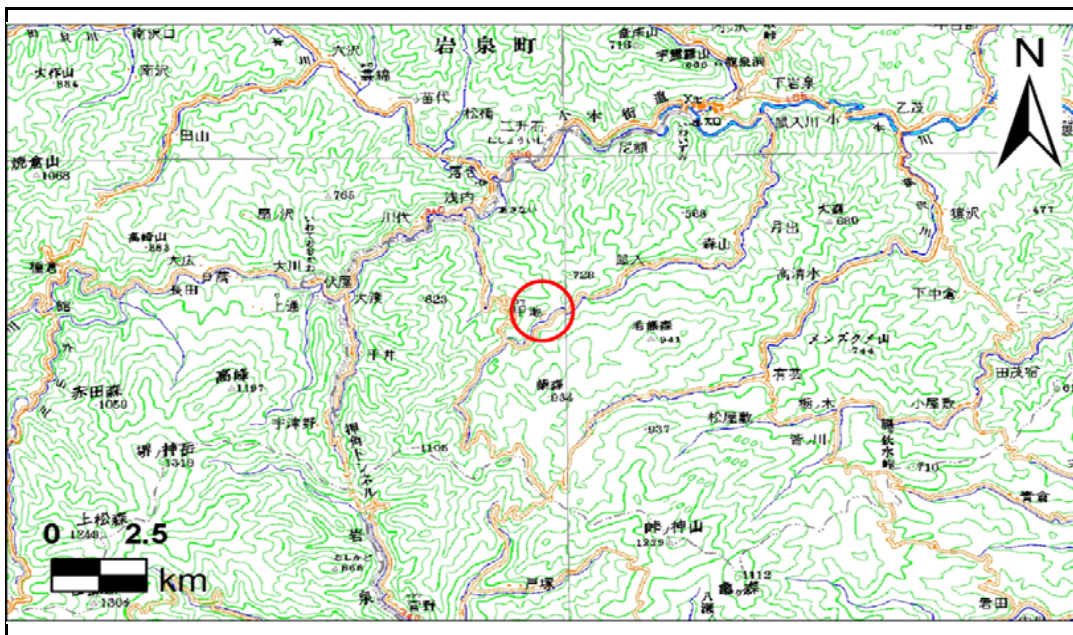


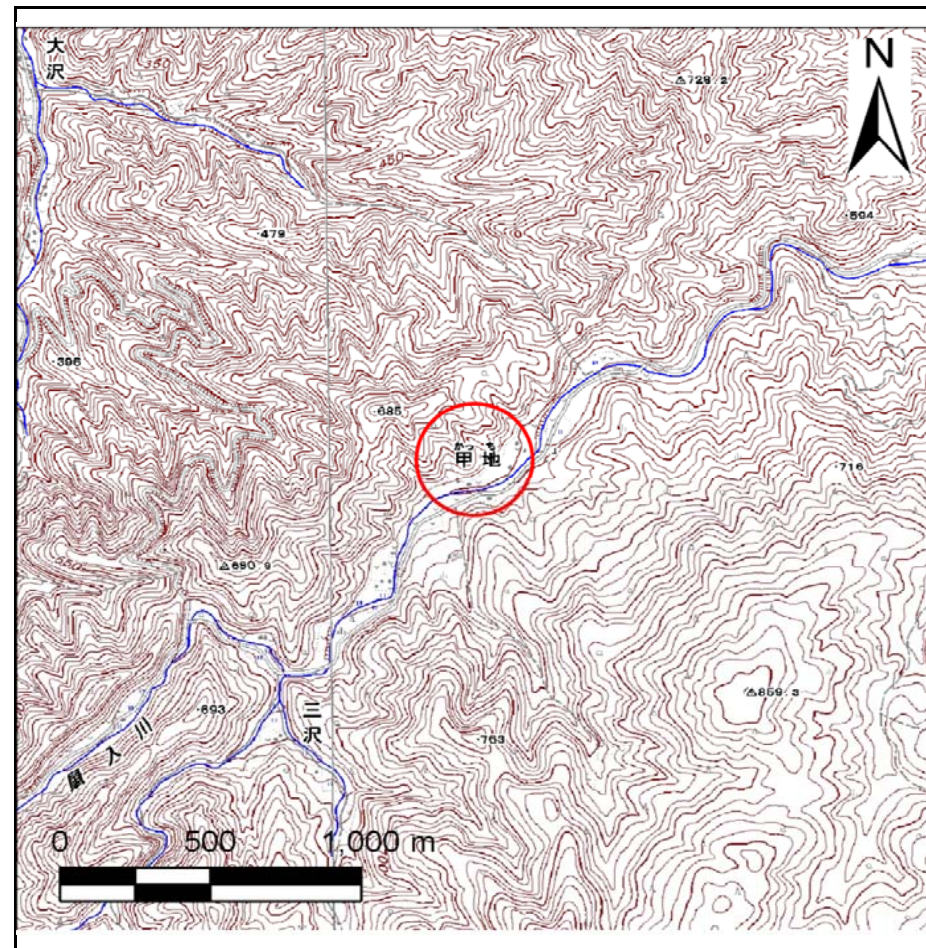
土砂災害防止に関する基礎調査(急傾斜地の崩壊)

表紙 概況、位置図

自然現象の種類	急傾斜地の崩壊
箇所番号	072B1028
箇所名	日向森山1号
所在地	岩手県下閉伊郡岩泉町鼠入日向森山
調査機関	岩手県沿岸広域振興局岩泉土木センター



位置図(S=1:200,000)



概況図(S=1:25,000)

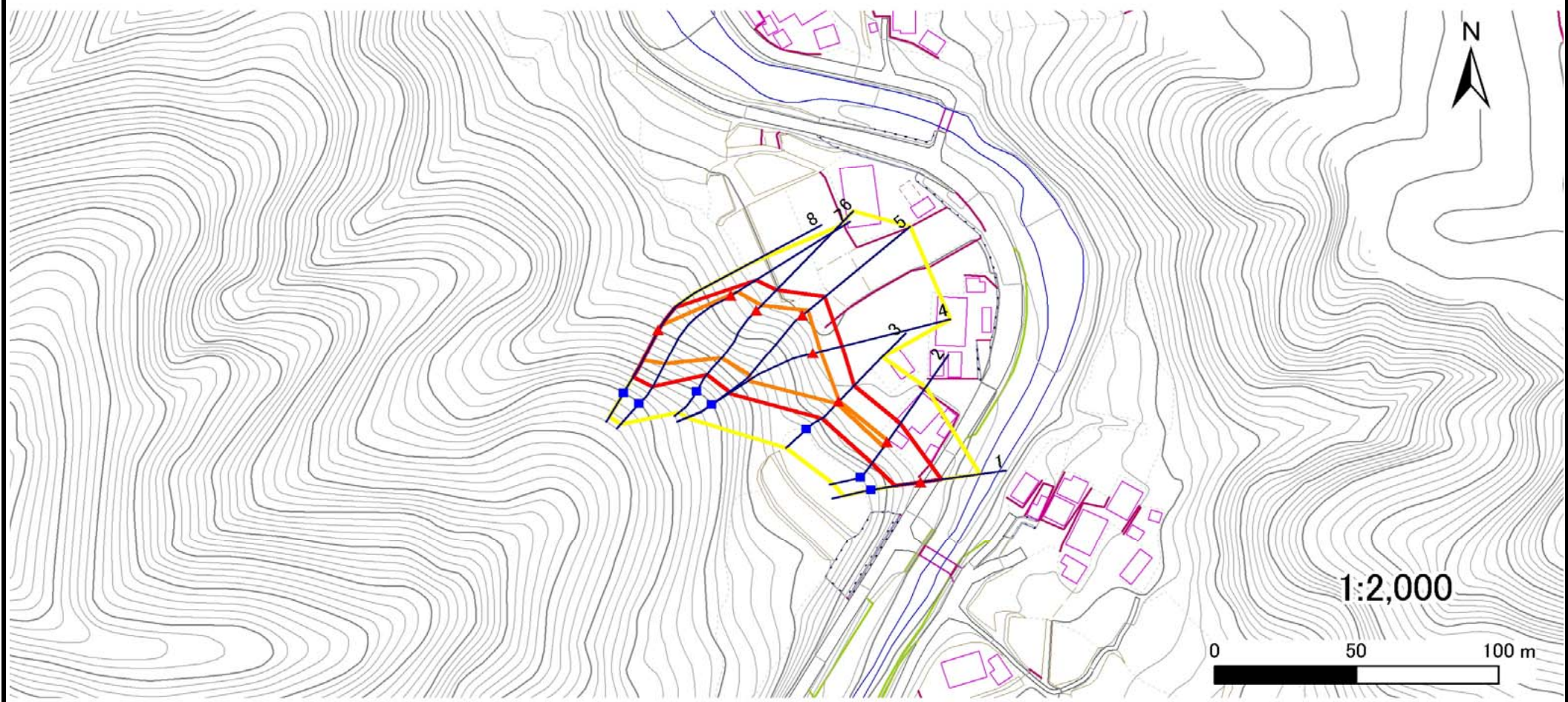
この地図は、国土地理院長の承認を得て、同院発行の数値地図20000(地図画像)及び数値地図25000(地図画像)を複製したものである。(承認番号 平28情複、第294号)

急傾斜地の崩壊区域調査

様式3-1 危害のおそれのある土地、著しい危害のおそれのある土地の設定図

調査年度 平成27年度

急傾斜地の位置	箇所番号	072B1028	箇所名	日向森山1号	所在地	岩手県下閉伊郡岩泉町鼠入日向森山
---------	------	----------	-----	--------	-----	------------------



凡例	■ 上端	— 横断測線	▭ 危害のおそれのある土地の区域	▭ 土石等の移動による力が100kN/m ² を超える範囲
	▲ 下端		▭ 著しい危害のおそれのある土地の区域	▭ 土石等の堆積高が3mを超える範囲

急傾斜地の崩壊区域調書

様式3-2 建築物に作用すると想定される衝撃に関する事項(1/1)

調査年度 平成27年度

急傾斜地の位置		箇所番号		072B1028		箇所名		日向森山1号		所在地		岩手県下閉伊郡岩泉町鼠入日向森山				
横断 測線 番号	急傾斜地の下端に隣接する土地								急傾斜地内							
	土石等の移動の高さと力の大きさ				土石等の堆積高さとの大きさ				土石等の移動の高さと力の大きさ				土石等の堆積高さとの大きさ			
	区分	高さ (m)	下端からの距離 (m)	力の大きさ (kN/m ²)	区分	下端からの水平 距離(m)	高さ (m)	力の大きさ (kN/m ²)	区分	高さ (m)	上端からの比高 (m)	力の大きさ (kN/m ²)	区分	上端からの比高 (m)	高さ (m)	力の大きさ (kN/m ²)
1	100kN/m ² を超える	—	— ~ —	—	3mを超える	— ~ —	—	—	100kN/m ² を超える	—	— ~ —	—	3mを超える	— ~ —	—	—
	それ以外	1.00	0.00 ~ 7.24	92.13	それ以外	0.00 ~ 7.24	1.95	9.85	それ以外	1.00	5.00 ~ 10.45	92.13	それ以外	5.00 ~ 10.45	1.95	9.85
2	100kN/m ² を超える	1.00	0.00 ~ 0.56	108.36	3mを超える	— ~ —	—	—	100kN/m ² を超える	1.00	10.53 ~ 12.13	108.36	3mを超える	— ~ —	—	—
	それ以外	1.00	0.56 ~ 8.35	100.00	それ以外	0.00 ~ 8.35	2.17	10.98	それ以外	1.00	5.00 ~ 10.53	100.00	それ以外	5.00 ~ 12.13	2.17	10.98
3	100kN/m ² を超える	1.00	0.00 ~ 0.25	103.62	3mを超える	— ~ —	—	—	100kN/m ² を超える	1.00	10.57 ~ 11.25	103.62	3mを超える	— ~ —	—	—
	それ以外	1.00	0.25 ~ 8.03	100.00	それ以外	0.00 ~ 8.03	2.14	10.82	それ以外	1.00	5.00 ~ 10.57	100.00	それ以外	5.00 ~ 11.25	2.14	10.82
4	100kN/m ² を超える	1.00	0.00 ~ 2.75	143.37	3mを超える	— ~ —	—	—	100kN/m ² を超える	1.00	10.79 ~ 28.00	143.37	3mを超える	— ~ —	—	—
	それ以外	1.00	2.75 ~ 10.53	100.00	それ以外	0.00 ~ 10.53	2.90	14.67	それ以外	1.00	5.00 ~ 10.79	100.00	それ以外	5.00 ~ 28.00	2.90	14.67
5	100kN/m ² を超える	1.00	0.00 ~ 2.55	140.07	3mを超える	— ~ —	—	—	100kN/m ² を超える	1.00	11.17 ~ 30.00	140.07	3mを超える	— ~ —	—	—
	それ以外	1.00	2.55 ~ 10.34	100.00	それ以外	0.00 ~ 10.34	2.93	14.81	それ以外	1.00	5.00 ~ 11.17	100.00	それ以外	5.00 ~ 30.00	2.93	14.81
6	100kN/m ² を超える	1.00	0.00 ~ 2.73	143.07	3mを超える	— ~ —	—	—	100kN/m ² を超える	1.00	10.67 ~ 26.02	143.07	3mを超える	— ~ —	—	—
	それ以外	1.00	2.73 ~ 10.52	100.00	それ以外	0.00 ~ 10.52	2.94	14.85	それ以外	1.00	5.00 ~ 10.67	100.00	それ以外	5.00 ~ 26.02	2.94	14.85
7	100kN/m ² を超える	1.00	0.00 ~ 2.67	142.03	3mを超える	— ~ —	—	—	100kN/m ² を超える	1.00	11.20 ~ 34.00	142.03	3mを超える	— ~ —	—	—
	それ以外	1.00	2.67 ~ 10.45	100.00	それ以外	0.00 ~ 10.45	2.93	14.79	それ以外	1.00	5.00 ~ 11.20	100.00	それ以外	5.00 ~ 34.00	2.93	14.79
8	100kN/m ² を超える	1.00	0.00 ~ 2.28	135.58	3mを超える	— ~ —	—	—	100kN/m ² を超える	1.00	10.53 ~ 20.00	135.58	3mを超える	— ~ —	—	—
	それ以外	1.00	2.28 ~ 10.07	100.00	それ以外	0.00 ~ 10.07	2.69	13.58	それ以外	1.00	5.00 ~ 10.53	100.00	それ以外	5.00 ~ 20.00	2.69	13.58
	100kN/m ² を超える		~		3mを超える	~			100kN/m ² を超える		~		3mを超える	~		
	それ以外		~		それ以外	~			それ以外		~		それ以外	~		
	100kN/m ² を超える		~		3mを超える	~			100kN/m ² を超える		~		3mを超える	~		
	それ以外		~		それ以外	~			それ以外		~		それ以外	~		
	100kN/m ² を超える		~		3mを超える	~			100kN/m ² を超える		~		3mを超える	~		
	それ以外		~		それ以外	~			それ以外		~		それ以外	~		
	100kN/m ² を超える		~		3mを超える	~			100kN/m ² を超える		~		3mを超える	~		
	それ以外		~		それ以外	~			それ以外		~		それ以外	~		
	100kN/m ² を超える		~		3mを超える	~			100kN/m ² を超える		~		3mを超える	~		
	それ以外		~		それ以外	~			それ以外		~		それ以外	~		