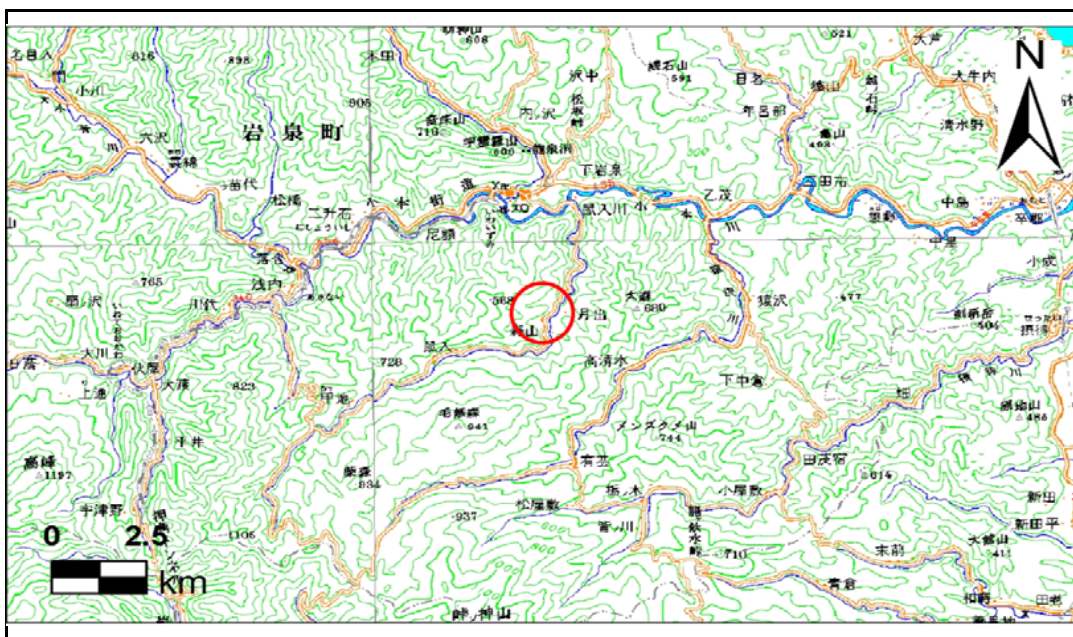


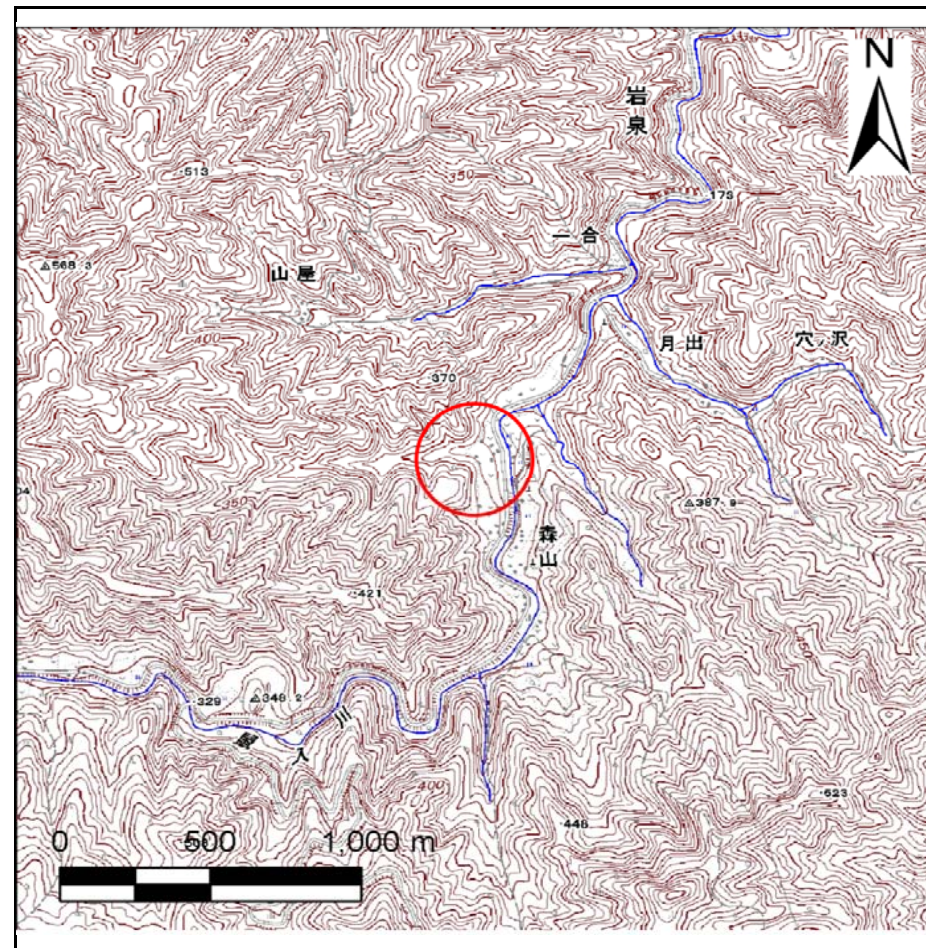
# 土砂災害防止に関する基礎調査(急傾斜地の崩壊)

表紙 概況、位置図

自然現象の種類	急傾斜地の崩壊
箇所番号	072B1026
箇所名	日向森山2号
所在地	岩手県下閉伊郡岩泉町鼠入日向森山
調査機関	岩手県沿岸広域振興局岩泉土木センター



位置図(S=1:200,000)



概況図(S=1:25,000)

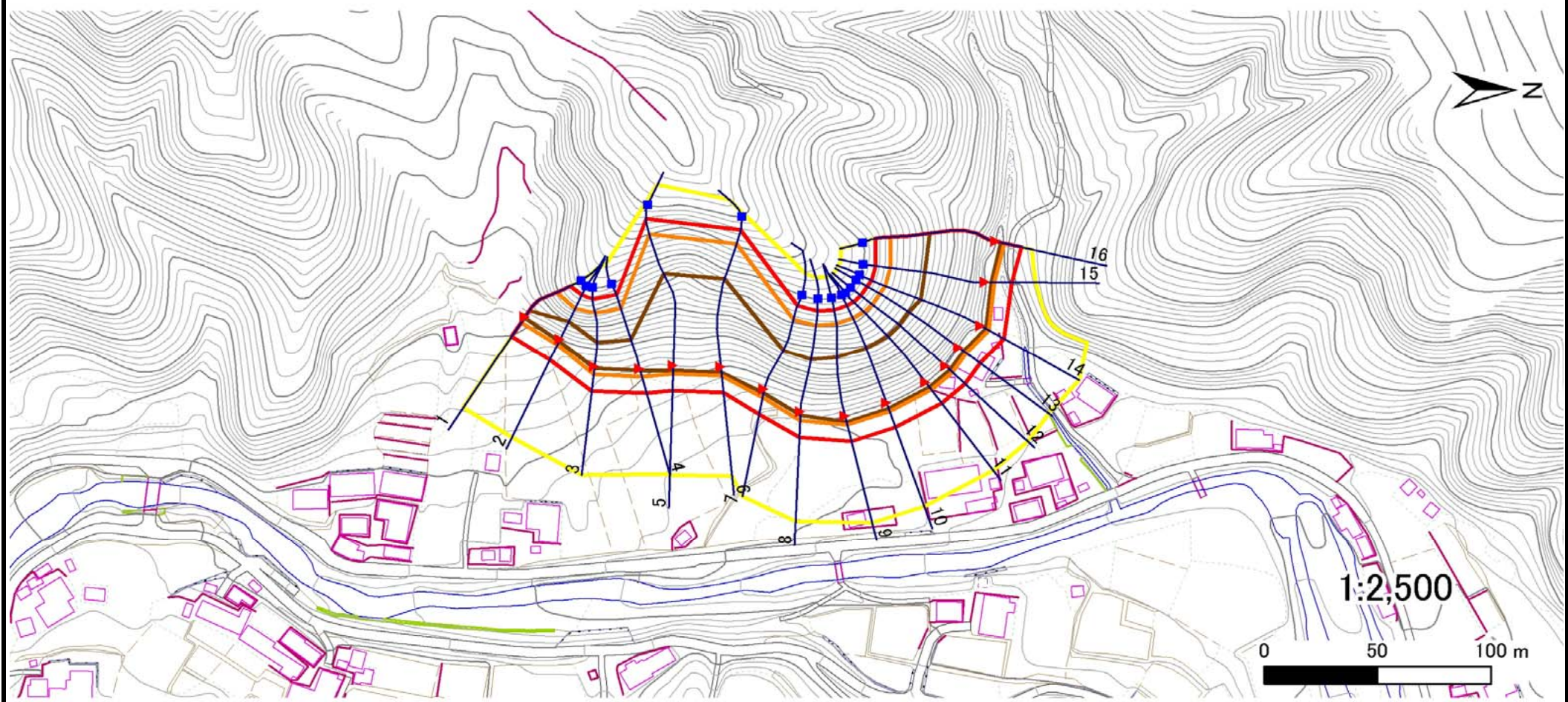
この地図は、国土地理院長の承認を得て、同院発行の数値地図20000(地図画像)及び数値地図25000(地図画像)を複製したものである。(承認番号 平28情複、第294号)

# 急傾斜地の崩壊区域調査

様式3-1 危害のおそれのある土地、著しい危害のおそれのある土地の設定図

調査年度 平成27年度

急傾斜地の位置	箇所番号	072B1026	箇所名	日向森山2号	所在地	岩手県下閉伊郡岩泉町鼠入日向森山
---------	------	----------	-----	--------	-----	------------------



凡例	■ 上端	— 横断測線	■ 危害のおそれのある土地の区域	■ 土石等の移動による力が100kN/m <sup>2</sup> を超える範囲
	▲ 下端		■ 著しい危害のおそれのある土地の区域	■ 土石等の堆積高が3mを超える範囲

## 急傾斜地の崩壊区域調書

様式3-2 建築物に作用すると想定される衝撃に関する事項(1/2)

調査年度	平成27年度
------	--------

急傾斜地の位置		072B1026			箇所名		日向森山2号		所在地		岩手県下閉伊郡岩泉町鼠入日向森山					
横断 測線 番号	急傾斜地の下端に隣接する土地								急傾斜地内							
	土石等の移動の高さと力の大きさ				土石等の堆積高さとの大きさ				土石等の移動の高さと力の大きさ				土石等の堆積高さとの大きさ			
	区分	高さ (m)	下端からの距離 (m)	力の大きさ (kN/m <sup>2</sup> )	区分	下端からの水平 距離(m)	高さ (m)	力の大きさ (kN/m <sup>2</sup> )	区分	高さ (m)	上端からの比高 (m)	力の大きさ (kN/m <sup>2</sup> )	区分	上端からの比高 (m)	高さ (m)	力の大きさ (kN/m <sup>2</sup> )
1	100kN/m <sup>2</sup> を超える	1.00	0.00 ~ 3.19	151.04	3mを超える	0.00 ~ 0.47	3.28	16.58	100kN/m <sup>2</sup> を超える	1.00	11.03 ~ 28.00	151.04	3mを超える	25.00 ~ 28.00	3.28	16.58
	それ以外	1.00	3.19 ~ 10.98	100.00	それ以外	0.47 ~ 10.98	3.00	15.16	それ以外	1.00	5.00 ~ 11.03	100.00	それ以外	5.00 ~ 25.00	3.00	15.16
2	100kN/m <sup>2</sup> を超える	1.00	0.00 ~ 2.87	145.45	3mを超える	0.00 ~ 1.01	3.67	18.56	100kN/m <sup>2</sup> を超える	1.00	12.74 ~ 30.00	145.45	3mを超える	20.00 ~ 30.00	3.67	18.56
	それ以外	1.00	2.87 ~ 10.65	100.00	それ以外	1.01 ~ 10.65	3.00	15.16	それ以外	1.00	5.00 ~ 12.74	100.00	それ以外	5.00 ~ 20.00	3.00	15.16
3	100kN/m <sup>2</sup> を超える	1.00	0.00 ~ 3.58	157.79	3mを超える	0.00 ~ 0.79	3.49	17.63	100kN/m <sup>2</sup> を超える	1.00	11.46 ~ 36.00	157.79	3mを超える	25.00 ~ 36.00	3.49	17.63
	それ以外	1.00	3.58 ~ 11.36	100.00	それ以外	0.79 ~ 11.36	3.00	15.16	それ以外	1.00	5.00 ~ 11.46	100.00	それ以外	5.00 ~ 25.00	3.00	15.16
4	100kN/m <sup>2</sup> を超える	1.00	0.00 ~ 3.72	160.44	3mを超える	0.00 ~ 0.68	3.40	17.20	100kN/m <sup>2</sup> を超える	1.00	11.05 ~ 38.00	160.44	3mを超える	25.00 ~ 38.00	3.40	17.20
	それ以外	1.00	3.72 ~ 11.51	100.00	それ以外	0.68 ~ 11.51	3.00	15.16	それ以外	1.00	5.00 ~ 11.05	100.00	それ以外	5.00 ~ 25.00	3.00	15.16
5	100kN/m <sup>2</sup> を超える	1.00	0.00 ~ 3.71	160.16	3mを超える	0.00 ~ 2.20	4.00	20.23	100kN/m <sup>2</sup> を超える	1.00	10.54 ~ 58.00	160.16	3mを超える	25.00 ~ 58.00	4.00	20.23
	それ以外	1.00	3.71 ~ 11.49	100.00	それ以外	2.20 ~ 11.49	3.00	15.16	それ以外	1.00	5.00 ~ 10.54	100.00	それ以外	5.00 ~ 25.00	3.00	15.16
6	100kN/m <sup>2</sup> を超える	1.00	0.00 ~ 4.01	165.57	3mを超える	0.00 ~ 2.44	4.20	21.21	100kN/m <sup>2</sup> を超える	1.00	10.66 ~ 59.80	165.57	3mを超える	25.00 ~ 59.80	4.20	21.21
	それ以外	1.00	4.01 ~ 11.79	100.00	それ以外	2.44 ~ 11.79	3.00	15.16	それ以外	1.00	5.00 ~ 10.66	100.00	それ以外	5.00 ~ 25.00	3.00	15.16
7	100kN/m <sup>2</sup> を超える	1.00	0.00 ~ 3.87	163.10	3mを超える	0.00 ~ 1.73	3.95	19.97	100kN/m <sup>2</sup> を超える	1.00	11.08 ~ 43.47	163.10	3mを超える	25.00 ~ 43.47	3.95	19.97
	それ以外	1.00	3.87 ~ 11.66	100.00	それ以外	1.73 ~ 11.66	3.00	15.16	それ以外	1.00	5.00 ~ 11.08	100.00	それ以外	5.00 ~ 25.00	3.00	15.16
8	100kN/m <sup>2</sup> を超える	1.00	0.00 ~ 3.93	164.15	3mを超える	0.00 ~ 1.63	3.87	19.54	100kN/m <sup>2</sup> を超える	1.00	10.81 ~ 46.52	164.15	3mを超える	25.00 ~ 46.52	3.87	19.54
	それ以外	1.00	3.93 ~ 11.71	100.00	それ以外	1.63 ~ 11.71	3.00	15.16	それ以外	1.00	5.00 ~ 10.81	100.00	それ以外	5.00 ~ 25.00	3.00	15.16
9	100kN/m <sup>2</sup> を超える	1.00	0.00 ~ 3.99	165.17	3mを超える	0.00 ~ 2.58	4.33	21.86	100kN/m <sup>2</sup> を超える	1.00	10.96 ~ 50.00	165.17	3mを超える	25.00 ~ 50.00	4.33	21.86
	それ以外	1.00	3.99 ~ 11.77	100.00	それ以外	2.58 ~ 11.77	3.00	15.16	それ以外	1.00	5.00 ~ 10.96	100.00	それ以外	5.00 ~ 25.00	3.00	15.16
10	100kN/m <sup>2</sup> を超える	1.00	0.00 ~ 3.98	165.08	3mを超える	0.00 ~ 2.63	4.37	22.08	100kN/m <sup>2</sup> を超える	1.00	11.09 ~ 50.00	165.08	3mを超える	25.00 ~ 50.00	4.37	22.08
	それ以外	1.00	3.98 ~ 11.77	100.00	それ以外	2.63 ~ 11.77	3.00	15.16	それ以外	1.00	5.00 ~ 11.09	100.00	それ以外	5.00 ~ 25.00	3.00	15.16
11	100kN/m <sup>2</sup> を超える	1.00	0.00 ~ 3.98	165.15	3mを超える	0.00 ~ 2.60	4.34	21.96	100kN/m <sup>2</sup> を超える	1.00	11.02 ~ 50.00	165.15	3mを超える	25.00 ~ 50.00	4.34	21.96
	それ以外	1.00	3.98 ~ 11.77	100.00	それ以外	2.60 ~ 11.77	3.00	15.16	それ以外	1.00	5.00 ~ 11.02	100.00	それ以外	5.00 ~ 25.00	3.00	15.16
12	100kN/m <sup>2</sup> を超える	1.00	0.00 ~ 3.99	165.24	3mを超える	0.00 ~ 2.59	4.33	21.87	100kN/m <sup>2</sup> を超える	1.00	10.97 ~ 50.35	165.24	3mを超える	25.00 ~ 50.35	4.33	21.87
	それ以外	1.00	3.99 ~ 11.77	100.00	それ以外	2.59 ~ 11.77	3.00	15.16	それ以外	1.00	5.00 ~ 10.97	100.00	それ以外	5.00 ~ 25.00	3.00	15.16
13	100kN/m <sup>2</sup> を超える	1.00	0.00 ~ 3.99	165.22	3mを超える	0.00 ~ 2.60	4.35	21.96	100kN/m <sup>2</sup> を超える	1.00	11.02 ~ 50.35	165.22	3mを超える	25.00 ~ 50.35	4.35	21.96
	それ以外	1.00	3.99 ~ 11.77	100.00	それ以外	2.60 ~ 11.77	3.00	15.16	それ以外	1.00	5.00 ~ 11.02	100.00	それ以外	5.00 ~ 25.00	3.00	15.16
14	100kN/m <sup>2</sup> を超える	1.00	0.00 ~ 3.95	164.52	3mを超える	0.00 ~ 2.46	4.22	21.31	100kN/m <sup>2</sup> を超える	1.00	10.70 ~ 50.00	164.52	3mを超える	25.00 ~ 50.00	4.22	21.31
	それ以外	1.00	3.95 ~ 11.73	100.00	それ以外	2.46 ~ 11.73	3.00	15.16	それ以外	1.00	5.00 ~ 10.70	100.00	それ以外	5.00 ~ 25.00	3.00	15.16
15	100kN/m <sup>2</sup> を超える	1.00	0.00 ~ 3.98	165.15	3mを超える	0.00 ~ 2.60	4.34	21.95	100kN/m <sup>2</sup> を超える	1.00	11.01 ~ 50.00	165.15	3mを超える	25.00 ~ 50.00	4.34	21.95
	それ以外	1.00	3.98 ~ 11.77	100.00	それ以外	2.60 ~ 11.77	3.00	15.16	それ以外	1.00	5.00 ~ 11.01	100.00	それ以外	5.00 ~ 25.00	3.00	15.16

## 急傾斜地の崩壊区域調書

様式3-2 建築物に作用すると想定される衝撃に関する事項(2/2)

調査年度 平成27年度

急傾斜地の位置		箇所番号 072B1026			箇所名 日向森山2号		所在地 岩手県下閉伊郡岩泉町鼠入日向森山									
横断 測線 番号	急傾斜地の下端に隣接する土地								急傾斜地内							
	土石等の移動の高さと力の大きさ				土石等の堆積高さとの大きさ				土石等の移動の高さと力の大きさ				土石等の堆積高さとの大きさ			
	区分	高さ (m)	下端からの距離 (m)	力の大きさ (kN/m <sup>2</sup> )	区分	下端からの水平 距離(m)	高さ (m)	力の大きさ (kN/m <sup>2</sup> )	区分	高さ (m)	上端からの比高 (m)	力の大きさ (kN/m <sup>2</sup> )	区分	上端からの比高 (m)	高さ (m)	力の大きさ (kN/m <sup>2</sup> )
16	100kN/m <sup>2</sup> を超える	1.00	0.00 ~ 3.91	163.72	3mを超える	0.00 ~ 2.40	4.16	21.04	100kN/m <sup>2</sup> を超える	1.00	10.61 ~ 50.00	163.72	3mを超える	25.00 ~ 50.00	4.16	21.04
	それ以外	1.00	3.91 ~ 11.69	100.00	それ以外	2.40 ~ 11.69	3.00	15.16	それ以外	1.00	5.00 ~ 10.61	100.00	それ以外	5.00 ~ 25.00	3.00	15.16
	100kN/m <sup>2</sup> を超える		~		3mを超える	~			100kN/m <sup>2</sup> を超える		~		3mを超える	~		
	それ以外		~		それ以外	~			それ以外		~		それ以外	~		
	100kN/m <sup>2</sup> を超える		~		3mを超える	~			100kN/m <sup>2</sup> を超える		~		3mを超える	~		
	それ以外		~		それ以外	~			それ以外		~		それ以外	~		
	100kN/m <sup>2</sup> を超える		~		3mを超える	~			100kN/m <sup>2</sup> を超える		~		3mを超える	~		
	それ以外		~		それ以外	~			それ以外		~		それ以外	~		
	100kN/m <sup>2</sup> を超える		~		3mを超える	~			100kN/m <sup>2</sup> を超える		~		3mを超える	~		
	それ以外		~		それ以外	~			それ以外		~		それ以外	~		
	100kN/m <sup>2</sup> を超える		~		3mを超える	~			100kN/m <sup>2</sup> を超える		~		3mを超える	~		
	それ以外		~		それ以外	~			それ以外		~		それ以外	~		
	100kN/m <sup>2</sup> を超える		~		3mを超える	~			100kN/m <sup>2</sup> を超える		~		3mを超える	~		
	それ以外		~		それ以外	~			それ以外		~		それ以外	~		
	100kN/m <sup>2</sup> を超える		~		3mを超える	~			100kN/m <sup>2</sup> を超える		~		3mを超える	~		
	それ以外		~		それ以外	~			それ以外		~		それ以外	~		
	100kN/m <sup>2</sup> を超える		~		3mを超える	~			100kN/m <sup>2</sup> を超える		~		3mを超える	~		
	それ以外		~		それ以外	~			それ以外		~		それ以外	~		
	100kN/m <sup>2</sup> を超える		~		3mを超える	~			100kN/m <sup>2</sup> を超える		~		3mを超える	~		
	それ以外		~		それ以外	~			それ以外		~		それ以外	~		