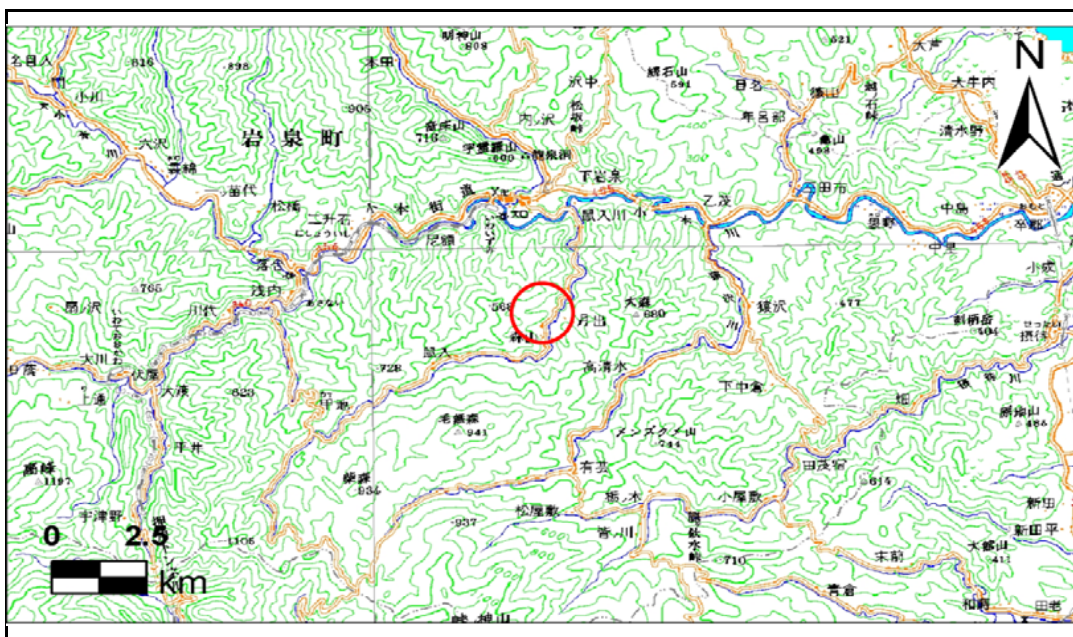


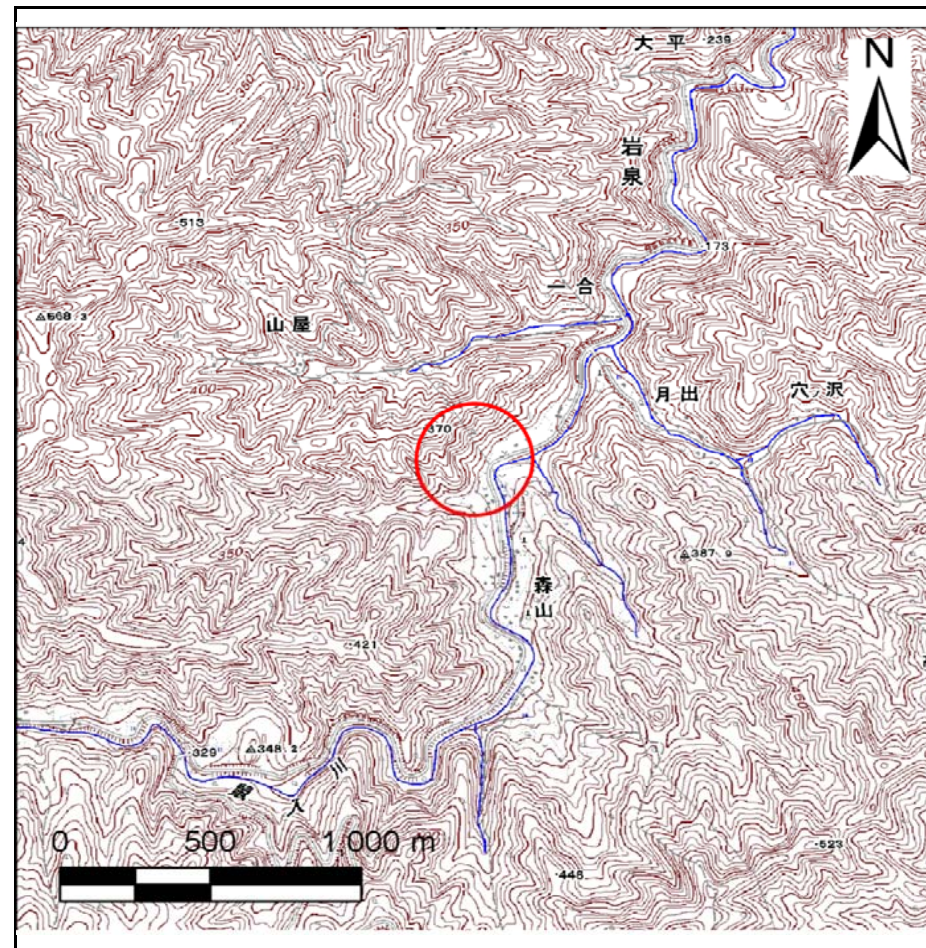
土砂災害防止に関する基礎調査(急傾斜地の崩壊)

表紙 概況、位置図

自然現象の種類	急傾斜地の崩壊
箇所番号	072B1025
箇所名	日向森山3号
所在地	岩手県下閉伊郡岩泉町鼠入日向森山
調査機関	岩手県沿岸広域振興局岩泉土木センター



位置図(S=1:200,000)



概況図(S=1:25,000)

この地図は、国土地理院長の承認を得て、同院発行の数値地図20000(地図画像)及び数値地図25000(地図画像)を複製したものである。(承認番号 平28情複、第294号)

急傾斜地の崩壊区域調査

様式3-1 危害のおそれのある土地、著しい危害のおそれのある土地の設定図

調査年度

平成27年度

急傾斜地の位置

箇所番号

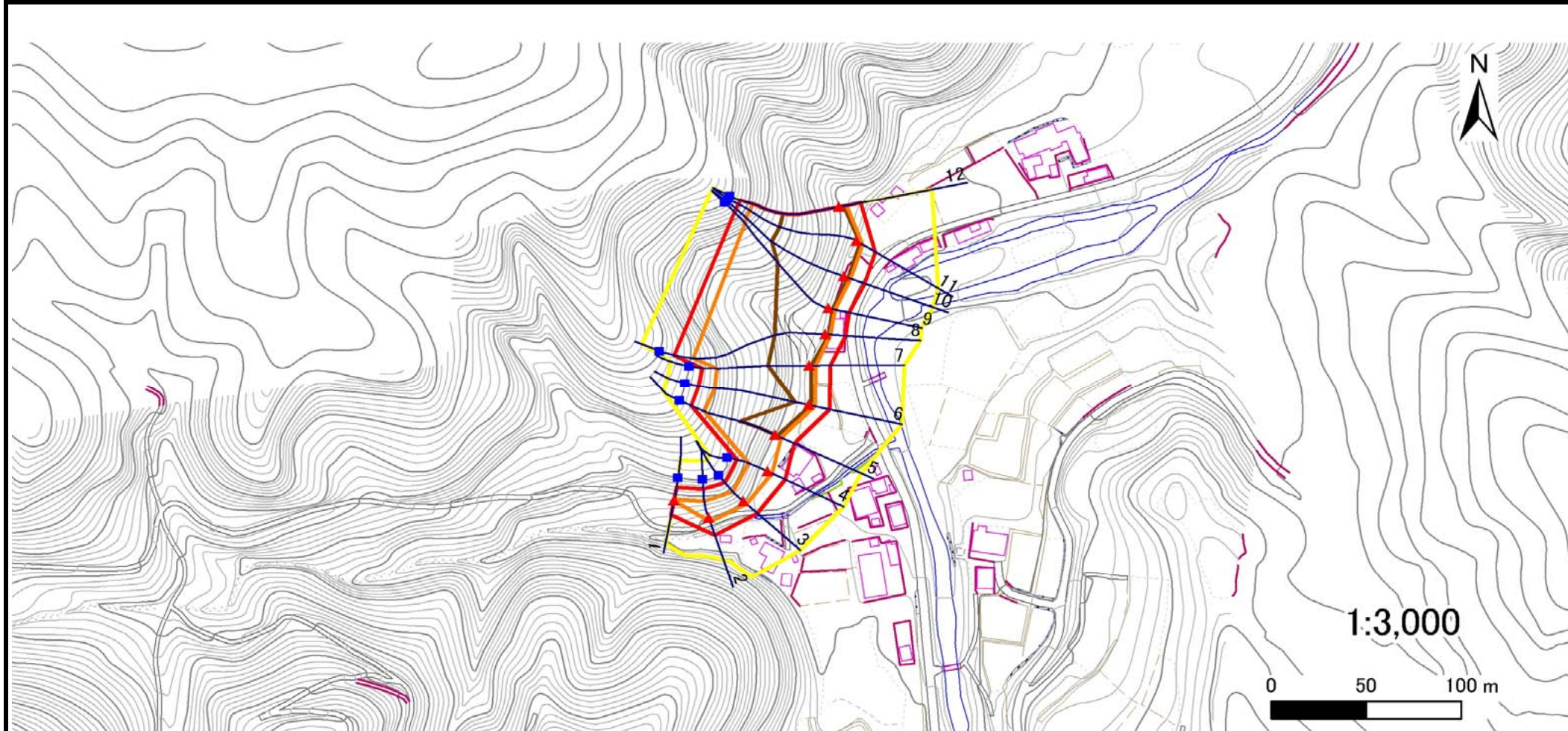
072B1025

箇所名

日向森山3号

所在地

岩手県下閉伊郡岩泉町鼠入日向森山



凡例

■ 上端
▲ 下端

— 横断測線

— 危害のおそれのある土地の区域

— 著しい危害のおそれのある土地の区域

— 土石等の移動による力が100kN/m²を超える範囲

— 土石等の堆積高が3mを超える範囲

急傾斜地の崩壊区域調書

様式3-2 建築物に作用すると想定される衝撃に関する事項(1/1)

調査年度 平成27年度

急傾斜地の位置		072B1025			箇所名		日向森山3号		所在地		岩手県下閉伊郡岩泉町鼠入日向森山					
横断 測線 番号	急傾斜地の下端に隣接する土地								急傾斜地内							
	土石等の移動の高さと力の大きさ				土石等の堆積高さとの大きさ				土石等の移動の高さと力の大きさ				土石等の堆積高さとの大きさ			
	区分	高さ (m)	下端からの距離 (m)	力の大きさ (kN/m ²)	区分	下端からの水平 距離(m)	高さ (m)	力の大きさ (kN/m ²)	区分	高さ (m)	上端からの比高 (m)	力の大きさ (kN/m ²)	区分	上端からの比高 (m)	高さ (m)	力の大きさ (kN/m ²)
1	100kN/m ² を超える	1.00	0.00 ~ 0.21	103.16	3mを超える	— ~ —	—	—	100kN/m ² を超える	1.00	11.40 ~ 12.00	103.16	3mを超える	— ~ —	—	—
	それ以外	1.00	0.21 ~ 8.00	100.00	それ以外	0.00 ~ 8.00	2.41	12.17	それ以外	1.00	5.00 ~ 11.40	100.00	それ以外	5.00 ~ 12.00	2.41	12.17
2	100kN/m ² を超える	1.00	0.00 ~ 2.24	134.84	3mを超える	— ~ —	—	—	100kN/m ² を超える	1.00	11.15 ~ 20.02	134.84	3mを超える	— ~ —	—	—
	それ以外	1.00	2.24 ~ 10.02	100.00	それ以外	0.00 ~ 10.02	2.94	14.85	それ以外	1.00	5.00 ~ 11.15	100.00	それ以外	5.00 ~ 20.02	2.94	14.85
3	100kN/m ² を超える	1.00	0.00 ~ 1.96	130.23	3mを超える	0.00 ~ 0.10	3.07	15.50	100kN/m ² を超える	1.00	12.00 ~ 20.00	130.23	3mを超える	20.00 ~ 20.00	3.07	15.50
	それ以外	1.00	1.96 ~ 9.74	100.00	それ以外	0.10 ~ 9.74	3.00	15.16	それ以外	1.00	5.00 ~ 12.00	100.00	それ以外	5.00 ~ 20.00	3.00	15.16
4	100kN/m ² を超える	1.00	0.00 ~ 2.47	138.72	3mを超える	— ~ —	—	—	100kN/m ² を超える	1.00	11.43 ~ 22.15	138.72	3mを超える	— ~ —	—	—
	それ以外	1.00	2.47 ~ 10.26	100.00	それ以外	0.00 ~ 10.26	2.99	15.09	それ以外	1.00	5.00 ~ 11.43	100.00	それ以外	5.00 ~ 22.15	2.99	15.09
5	100kN/m ² を超える	1.00	0.00 ~ 3.48	156.08	3mを超える	0.00 ~ 1.27	3.60	18.21	100kN/m ² を超える	1.00	10.55 ~ 40.00	156.08	3mを超える	25.00 ~ 40.00	3.60	18.21
	それ以外	1.00	3.48 ~ 11.26	100.00	それ以外	1.27 ~ 11.26	3.00	15.16	それ以外	1.00	5.00 ~ 10.55	100.00	それ以外	5.00 ~ 25.00	3.00	15.16
6	100kN/m ² を超える	1.00	0.00 ~ 3.16	150.49	3mを超える	0.00 ~ 1.04	3.47	17.53	100kN/m ² を超える	1.00	10.84 ~ 45.28	150.49	3mを超える	40.00 ~ 45.28	3.47	17.53
	それ以外	1.00	3.16 ~ 10.95	100.00	それ以外	1.04 ~ 10.95	3.00	15.16	それ以外	1.00	5.00 ~ 10.84	100.00	それ以外	5.00 ~ 40.00	3.00	15.16
7	100kN/m ² を超える	1.00	0.00 ~ 3.45	155.49	3mを超える	0.00 ~ 1.19	3.56	17.97	100kN/m ² を超える	1.00	10.61 ~ 45.72	155.49	3mを超える	30.00 ~ 45.72	3.56	17.97
	それ以外	1.00	3.45 ~ 11.23	100.00	それ以外	1.19 ~ 11.23	3.00	15.16	それ以外	1.00	5.00 ~ 10.61	100.00	それ以外	5.00 ~ 30.00	3.00	15.16
8	100kN/m ² を超える	1.00	0.00 ~ 2.72	142.96	3mを超える	0.00 ~ 1.73	3.70	18.70	100kN/m ² を超える	1.00	11.46 ~ 56.92	142.96	3mを超える	40.00 ~ 56.92	3.70	18.70
	それ以外	1.00	2.72 ~ 10.51	100.00	それ以外	1.73 ~ 10.51	3.00	15.16	それ以外	1.00	5.00 ~ 11.46	100.00	それ以外	5.00 ~ 40.00	3.00	15.16
9	100kN/m ² を超える	1.00	0.00 ~ 3.34	153.59	3mを超える	0.00 ~ 2.00	3.86	19.53	100kN/m ² を超える	1.00	10.74 ~ 56.00	153.59	3mを超える	30.00 ~ 56.00	3.86	19.53
	それ以外	1.00	3.34 ~ 11.12	100.00	それ以外	2.00 ~ 11.12	3.00	15.16	それ以外	1.00	5.00 ~ 10.74	100.00	それ以外	5.00 ~ 30.00	3.00	15.16
10	100kN/m ² を超える	1.00	0.00 ~ 3.75	160.96	3mを超える	0.00 ~ 2.22	4.02	20.34	100kN/m ² を超える	1.00	10.53 ~ 57.68	160.96	3mを超える	25.00 ~ 57.68	4.02	20.34
	それ以外	1.00	3.75 ~ 11.54	100.00	それ以外	2.22 ~ 11.54	3.00	15.16	それ以外	1.00	5.00 ~ 10.53	100.00	それ以外	5.00 ~ 25.00	3.00	15.16
11	100kN/m ² を超える	1.00	0.00 ~ 3.88	163.19	3mを超える	0.00 ~ 2.32	4.09	20.69	100kN/m ² を超える	1.00	10.54 ~ 58.00	163.19	3mを超える	25.00 ~ 58.00	4.09	20.69
	それ以外	1.00	3.88 ~ 11.66	100.00	それ以外	2.32 ~ 11.66	3.00	15.16	それ以外	1.00	5.00 ~ 10.54	100.00	それ以外	5.00 ~ 25.00	3.00	15.16
12	100kN/m ² を超える	1.00	0.00 ~ 3.92	164.00	3mを超える	0.00 ~ 2.42	4.18	21.12	100kN/m ² を超える	1.00	10.63 ~ 50.00	164.00	3mを超える	25.00 ~ 50.00	4.18	21.12
	それ以外	1.00	3.92 ~ 11.71	100.00	それ以外	2.42 ~ 11.71	3.00	15.16	それ以外	1.00	5.00 ~ 10.63	100.00	それ以外	5.00 ~ 25.00	3.00	15.16
	100kN/m ² を超える		~		3mを超える	~			100kN/m ² を超える		~		3mを超える	~		
	それ以外		~		それ以外	~			それ以外		~		それ以外	~		
	100kN/m ² を超える		~		3mを超える	~			100kN/m ² を超える		~		3mを超える	~		
	それ以外		~		それ以外	~			それ以外		~		それ以外	~		
	100kN/m ² を超える		~		3mを超える	~			100kN/m ² を超える		~		3mを超える	~		
	それ以外		~		それ以外	~			それ以外		~		それ以外	~		