

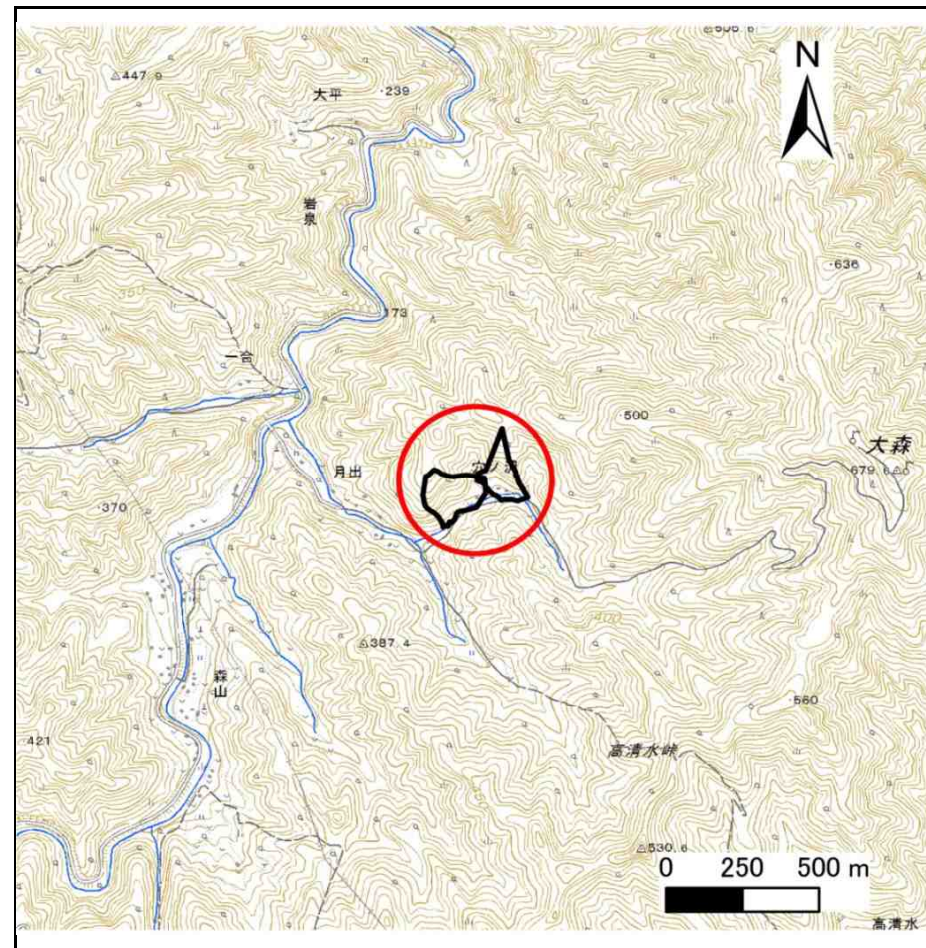
土砂災害防止に関する基礎調査(急傾斜地の崩壊)

表紙 概況、位置図

自然現象の種類	急傾斜地の崩壊
箇所番号	072B1021
箇所名	穴ノ沢2号
所在地	下閉伊郡岩泉町岩泉字穴の沢
調査機関	沿岸広域振興局土木部岩泉土木センター



位概略図(S=1:200,000)



位置図(S=1:25,000)

国土地理院の電子地形図200000『盛岡』及び電子地形図25000『有芸』を掲載

急傾斜地の崩壊区域調査

様式3-1 危害のおそれのある土地、著しい危害のおそれのある土地の設定図

調査年度

平成30年度

急傾斜地の位置

箇所番号

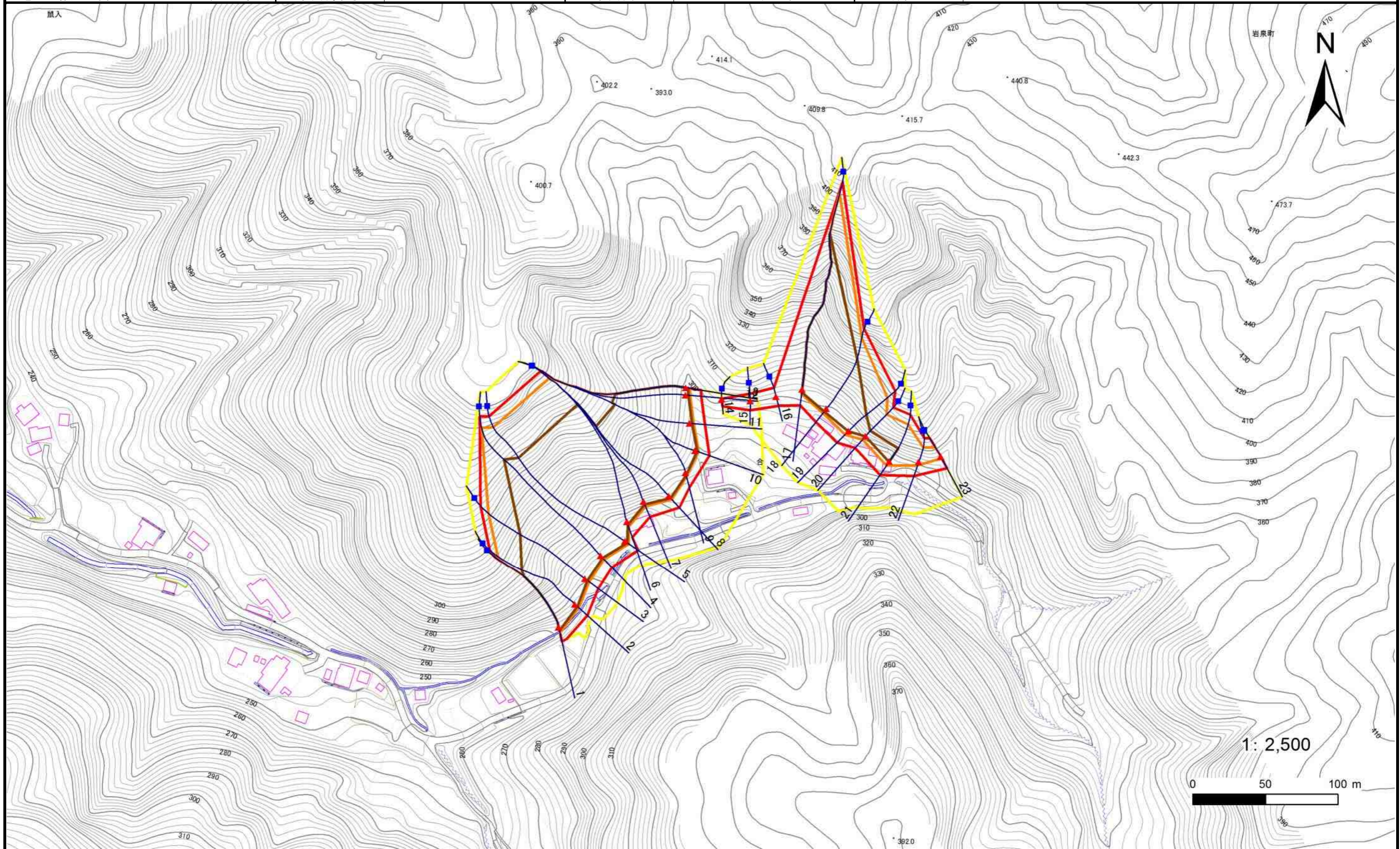
072B1021

箇所名

穴ノ沢2号

所在地

下閉伊郡岩泉町岩泉字穴の沢



凡例

- 上端
- ▲ 下端

— 横断測線

- 危害のおそれのある土地の区域
- 著しい危害のおそれのある土地の区域

危害のおそれのある土地の区域

著しい危害のおそれのある土地の区域

- 土石等の移動による力が100kN/m²を超える範囲
- 土石等の堆積高さが3mを超える範囲

土石等の移動による力が100kN/m²を超える範囲

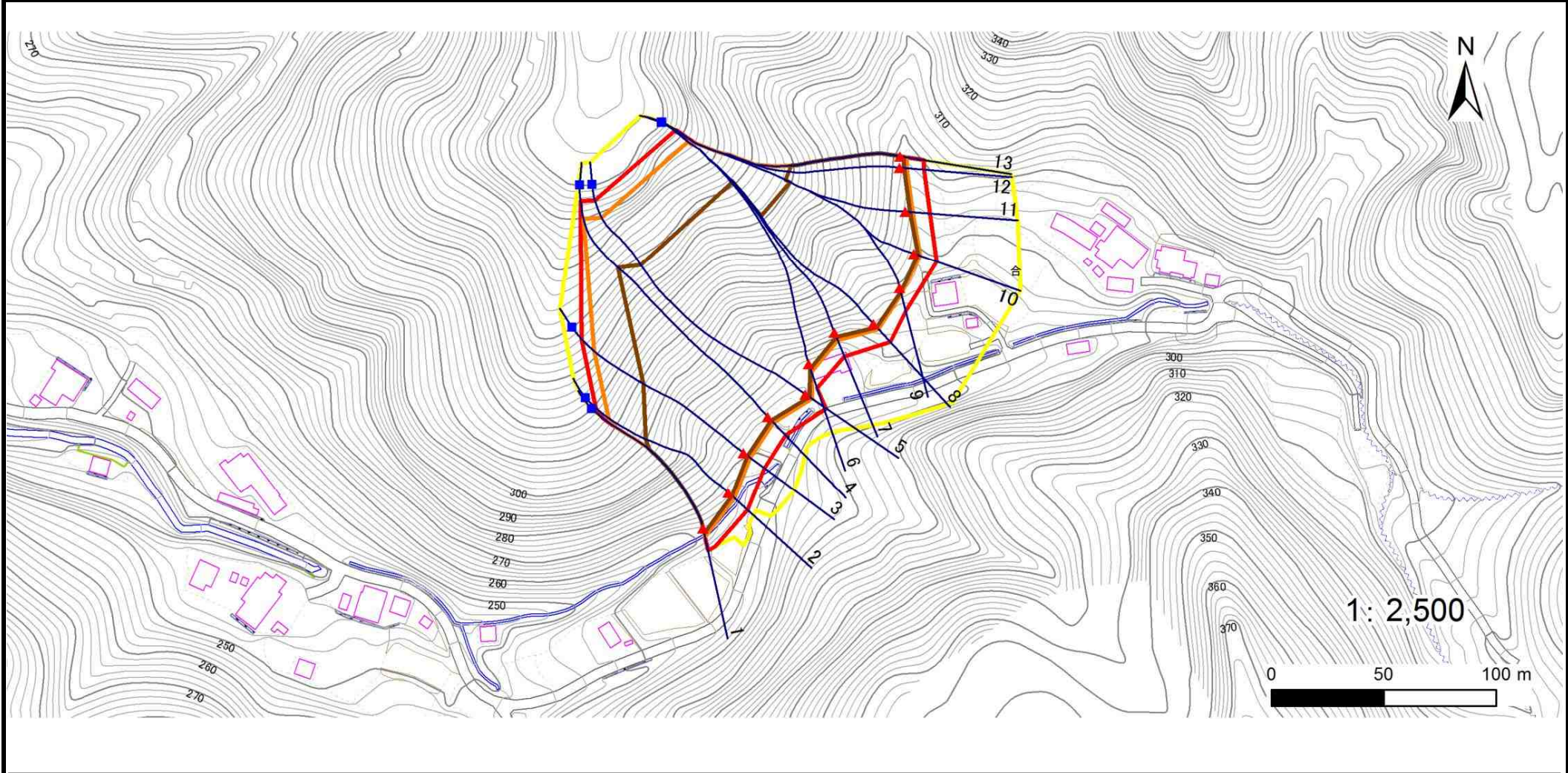
土石等の堆積高さが3mを超える範囲

急傾斜地の崩壊区域調査

様式3-1 危害のおそれのある土地、著しい危害のおそれのある土地の設定図

調査年度 平成30年度

急傾斜地の位置	箇所番号	072B1021	箇所名	穴ノ沢2号	所在地	下閉伊郡岩泉町岩泉字穴の沢
---------	------	----------	-----	-------	-----	---------------



凡例	■ 上端	— 横断測線	— 危害のおそれのある土地の区域	— 土石等の移動による力が100kN/m ² を超える範囲
	▲ 下端	— 著しい危害のおそれのある土地の区域	— 土石等の堆積高が3mを超える範囲	

急傾斜地の崩壊区域調査

様式3-1 危害のおそれのある土地、著しい危害のおそれのある土地の設定図

調査年度

平成30年度

急傾斜地の位置

箇所番号

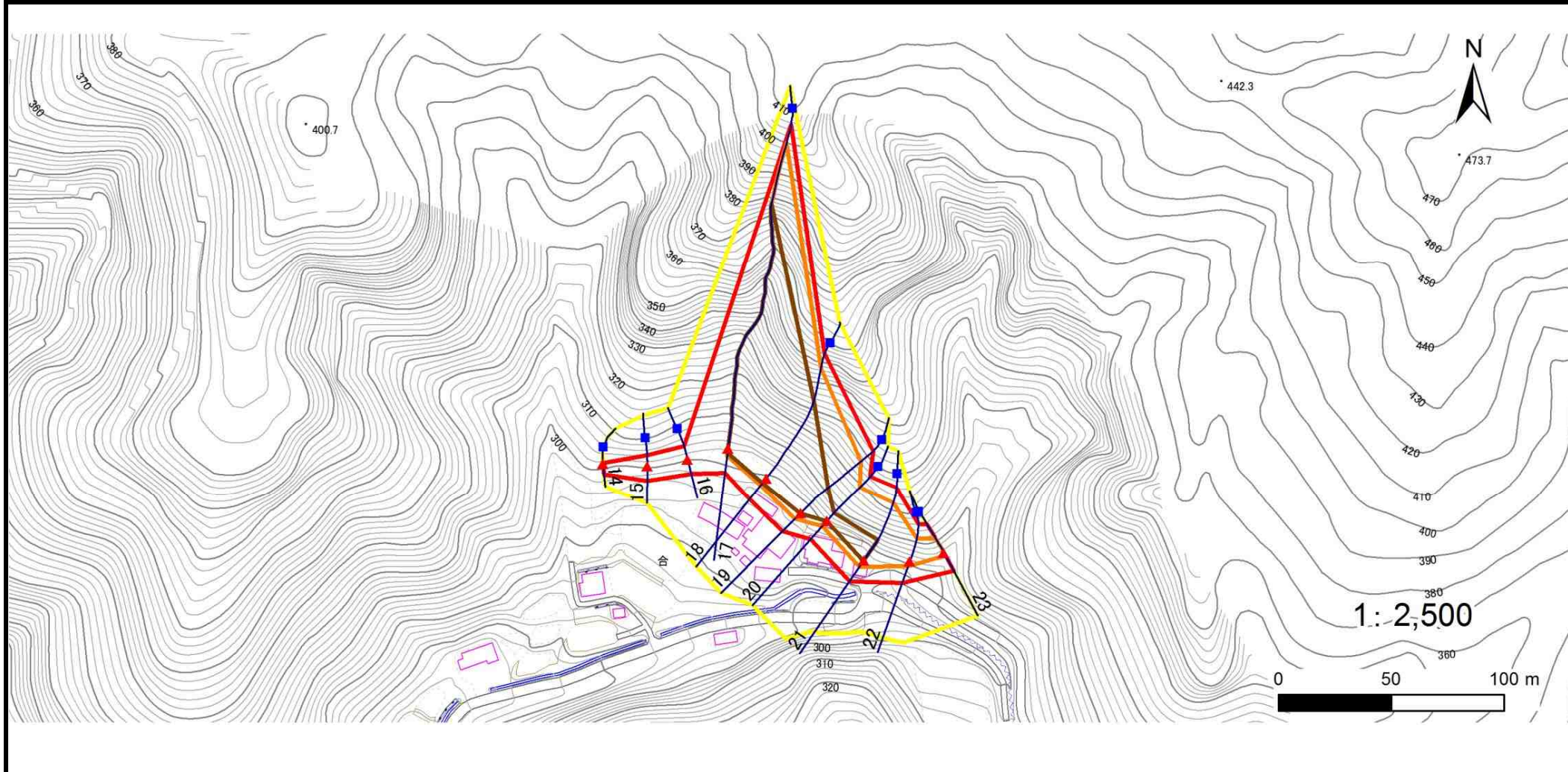
072B1021

箇所名

穴ノ沢2号

所在地

下閉伊郡岩泉町岩泉字穴の沢



凡例

- 上端
- ▲ 下端

— 横断測線

— 危害のおそれのある土地の区域

— 著しい危害のおそれのある土地の区域

— 土石等の移動による力が 100kN/m^2 を超える範囲

— 土石等の堆積高が 3m を超える範囲

急傾斜地の崩壊区域調査

様式3-2 建築物に作用すると想定される衝撃に関する事項(1/2)

調査年度	平成30年度
------	--------

急傾斜地の位置		072B1021			箇所名		穴ノ沢2号		所在地		下閉伊郡岩泉町岩泉字穴ノ沢					
横断 測線 番号	急傾斜地の下端に隣接する土地								急傾斜地内							
	土石等の移動の高さと力の大きさ				土石等の堆積高さとの大きさ				土石等の移動の高さと力の大きさ				土石等の堆積高さとの大きさ			
	区分	高さ (m)	下端からの距離 (m)	力の大きさ (kN/m ²)	区分	下端からの水平 距離(m)	高さ (m)	力の大きさ (kN/m ²)	区分	高さ (m)	上端からの比高 (m)	力の大きさ (kN/m ²)	区分	上端からの比高 (m)	高さ (m)	力の大きさ (kN/m ²)
1	100kN/m ² を超える	1.00	0.00 ~ 3.87	163.02	3mを超える	0.00 ~ 2.30	4.08	21.86	100kN/m ² を超える	1.00	10.54 ~ 59.15	163.02	3mを超える	25.00 ~ 59.15	4.08	21.86
	それ以外	1.00	3.87 ~ 11.65	100.00	それ以外	2.30 ~ 11.65	3.00	16.05	それ以外	1.00	5.00 ~ 10.54	100.00	それ以外	5.00 ~ 25.00	3.00	16.05
2	100kN/m ² を超える	1.00	0.00 ~ 3.74	160.65	3mを超える	0.00 ~ 2.21	4.01	21.48	100kN/m ² を超える	1.00	10.53 ~ 59.04	160.65	3mを超える	25.00 ~ 59.04	4.01	21.48
	それ以外	1.00	3.74 ~ 11.52	100.00	それ以外	2.21 ~ 11.52	3.00	16.05	それ以外	1.00	5.00 ~ 10.53	100.00	それ以外	5.00 ~ 25.00	3.00	16.05
3	100kN/m ² を超える	1.00	0.00 ~ 3.63	158.72	3mを超える	0.00 ~ 2.13	3.96	21.17	100kN/m ² を超える	1.00	10.58 ~ 69.98	158.72	3mを超える	30.00 ~ 69.98	3.96	21.17
	それ以外	1.00	3.63 ~ 11.41	100.00	それ以外	2.13 ~ 11.41	3.00	16.05	それ以外	1.00	5.00 ~ 10.58	100.00	それ以外	5.00 ~ 30.00	3.00	16.05
4	100kN/m ² を超える	1.00	0.00 ~ 3.48	156.09	3mを超える	0.00 ~ 2.05	3.90	20.86	100kN/m ² を超える	1.00	10.66 ~ 97.06	156.09	3mを超える	30.00 ~ 97.06	3.90	20.86
	それ以外	1.00	3.48 ~ 11.27	100.00	それ以外	2.05 ~ 11.27	3.00	16.05	それ以外	1.00	5.00 ~ 10.66	100.00	それ以外	5.00 ~ 30.00	3.00	16.05
5	100kN/m ² を超える	1.00	0.00 ~ 3.41	154.83	3mを超える	0.00 ~ 2.01	3.87	20.74	100kN/m ² を超える	1.00	10.72 ~ 96.12	154.83	3mを超える	30.00 ~ 96.12	3.87	20.74
	それ以外	1.00	3.41 ~ 11.19	100.00	それ以外	2.01 ~ 11.19	3.00	16.05	それ以外	1.00	5.00 ~ 10.72	100.00	それ以外	5.00 ~ 30.00	3.00	16.05
6	100kN/m ² を超える	1.00	0.00 ~ 3.58	157.79	3mを超える	0.00 ~ 2.10	3.93	21.04	100kN/m ² を超える	1.00	10.61 ~ 94.72	157.79	3mを超える	30.00 ~ 94.72	3.93	21.04
	それ以外	1.00	3.58 ~ 11.36	100.00	それ以外	2.10 ~ 11.36	3.00	16.05	それ以外	1.00	5.00 ~ 10.61	100.00	それ以外	5.00 ~ 30.00	3.00	16.05
7	100kN/m ² を超える	1.00	0.00 ~ 3.67	159.44	3mを超える	0.00 ~ 2.15	3.97	21.23	100kN/m ² を超える	1.00	10.56 ~ 91.25	159.44	3mを超える	30.00 ~ 91.25	3.97	21.23
	それ以外	1.00	3.67 ~ 11.45	100.00	それ以外	2.15 ~ 11.45	3.00	16.05	それ以外	1.00	5.00 ~ 10.56	100.00	それ以外	5.00 ~ 30.00	3.00	16.05
8	100kN/m ² を超える	1.00	0.00 ~ 3.00	147.72	3mを超える	0.00 ~ 1.83	3.76	20.13	100kN/m ² を超える	1.00	11.12 ~ 85.98	147.72	3mを超える	40.00 ~ 85.98	3.76	20.13
	それ以外	1.00	3.00 ~ 10.79	100.00	それ以外	1.83 ~ 10.79	3.00	16.05	それ以外	1.00	5.00 ~ 11.12	100.00	それ以外	5.00 ~ 40.00	3.00	16.05
9	100kN/m ² を超える	1.00	0.00 ~ 2.77	143.78	3mを超える	0.00 ~ 1.74	3.71	19.83	100kN/m ² を超える	1.00	11.42 ~ 84.54	143.78	3mを超える	40.00 ~ 84.54	3.71	19.83
	それ以外	1.00	2.77 ~ 10.56	100.00	それ以外	1.74 ~ 10.56	3.00	16.05	それ以外	1.00	5.00 ~ 11.42	100.00	それ以外	5.00 ~ 40.00	3.00	16.05
10	100kN/m ² を超える	1.00	0.00 ~ 2.78	143.91	3mを超える	0.00 ~ 1.74	3.71	19.84	100kN/m ² を超える	1.00	11.41 ~ 80.87	143.91	3mを超える	40.00 ~ 80.87	3.71	19.84
	それ以外	1.00	2.78 ~ 10.56	100.00	それ以外	1.74 ~ 10.56	3.00	16.05	それ以外	1.00	5.00 ~ 11.41	100.00	それ以外	5.00 ~ 40.00	3.00	16.05
11	100kN/m ² を超える	1.00	0.00 ~ 3.01	147.89	3mを超える	0.00 ~ 1.84	3.76	20.14	100kN/m ² を超える	1.00	11.10 ~ 76.54	147.89	3mを超える	40.00 ~ 76.54	3.76	20.14
	それ以外	1.00	3.01 ~ 10.80	100.00	それ以外	1.84 ~ 10.80	3.00	16.05	それ以外	1.00	5.00 ~ 11.10	100.00	それ以外	5.00 ~ 40.00	3.00	16.05
12	100kN/m ² を超える	1.00	0.00 ~ 2.99	147.44	3mを超える	0.00 ~ 1.83	3.76	20.11	100kN/m ² を超える	1.00	11.13 ~ 72.38	147.44	3mを超える	40.00 ~ 72.38	3.76	20.11
	それ以外	1.00	2.99 ~ 10.77	100.00	それ以外	1.83 ~ 10.77	3.00	16.05	それ以外	1.00	5.00 ~ 11.13	100.00	それ以外	5.00 ~ 40.00	3.00	16.05
13	100kN/m ² を超える	1.00	0.00 ~ 2.90	145.92	3mを超える	0.00 ~ 1.79	3.74	20.00	100kN/m ² を超える	1.00	11.24 ~ 71.45	145.92	3mを超える	40.00 ~ 71.45	3.74	20.00
	それ以外	1.00	2.90 ~ 10.68	100.00	それ以外	1.79 ~ 10.68	3.00	16.05	それ以外	1.00	5.00 ~ 11.24	100.00	それ以外	5.00 ~ 40.00	3.00	16.05
14	100kN/m ² を超える	—	— ~ —	—	3mを超える	— ~ —	—	—	100kN/m ² を超える	—	— ~ —	—	3mを超える	— ~ —	—	—
	それ以外	1.00	0.00 ~ 4.89	60.90	それ以外	0.00 ~ 0.00	1.70	9.09	それ以外	1.00	5.00 ~ 5.16	60.90	それ以外	5.00 ~ 5.16	1.70	9.09
15	100kN/m ² を超える	—	— ~ —	—	3mを超える	— ~ —	—	—	100kN/m ² を超える	—	— ~ —	—	3mを超える	— ~ —	—	—
	それ以外	1.00	0.00 ~ 6.64	83.76	それ以外	0.00 ~ 0.00	1.65	8.85	それ以外	1.00	5.00 ~ 8.21	83.76	それ以外	5.00 ~ 8.21	1.65	8.85

急傾斜地の崩壊区域調査

様式3-2 建築物に作用すると想定される衝撃に関する事項(2/2)

調査年度	平成30年度
------	--------

急傾斜地の位置		072B1021			箇所名		穴ノ沢2号		所在地		下関伊郡岩泉町岩泉字穴ノ沢					
横断 測線 番号	急傾斜地の下端に隣接する土地								急傾斜地内							
	土石等の移動の高さと力の大きさ				土石等の堆積高さとの大きさ				土石等の移動の高さと力の大きさ				土石等の堆積高さとの大きさ			
	区分	高さ (m)	下端からの距離 (m)	力の大きさ (kN/m ²)	区分	下端からの水平 距離(m)	高さ (m)	力の大きさ (kN/m ²)	区分	高さ (m)	上端からの比高 (m)	力の大きさ (kN/m ²)	区分	上端からの比高 (m)	高さ (m)	力の大きさ (kN/m ²)
16	100kN/m ² を超える	—	— ~ —	—	3mを超える	— ~ —	—	—	100kN/m ² を超える	—	— ~ —	—	3mを超える	— ~ —	—	—
	それ以外	1.00	0.00 ~ 6.68	84.34	それ以外	0.00 ~ 0.00	1.60	8.55	それ以外	1.00	5.00 ~ 8.73	84.34	それ以外	5.00 ~ 8.73	1.60	8.55
17	100kN/m ² を超える	1.00	0.00 ~ 3.33	153.48	3mを超える	0.00 ~ 1.98	3.85	20.61	100kN/m ² を超える	1.00	10.78 ~ 107.68	153.48	3mを超える	30.00 ~ 107.68	3.85	20.61
	それ以外	1.00	3.33 ~ 11.12	100.00	それ以外	1.98 ~ 11.12	3.00	16.05	それ以外	1.00	5.00 ~ 10.78	100.00	それ以外	5.00 ~ 30.00	3.00	16.05
18	100kN/m ² を超える	1.00	0.00 ~ 4.08	166.90	3mを超える	0.00 ~ 2.63	4.37	23.41	100kN/m ² を超える	1.00	11.12 ~ 62.79	166.90	3mを超える	25.00 ~ 62.79	4.37	23.41
	それ以外	1.00	4.08 ~ 11.86	100.00	それ以外	2.63 ~ 11.86	3.00	16.05	それ以外	1.00	5.00 ~ 11.12	100.00	それ以外	5.00 ~ 25.00	3.00	16.05
19	100kN/m ² を超える	1.00	0.00 ~ 3.55	157.28	3mを超える	0.00 ~ 0.30	3.16	16.91	100kN/m ² を超える	1.00	10.53 ~ 37.87	157.28	3mを超える	25.00 ~ 37.87	3.16	16.91
	それ以外	1.00	3.55 ~ 11.33	100.00	それ以外	0.30 ~ 11.33	3.00	16.05	それ以外	1.00	5.00 ~ 10.53	100.00	それ以外	5.00 ~ 25.00	3.00	16.05
20	100kN/m ² を超える	1.00	0.00 ~ 3.30	152.98	3mを超える	0.00 ~ 0.38	3.22	17.24	100kN/m ² を超える	1.00	10.81 ~ 29.09	152.98	3mを超える	25.00 ~ 29.09	3.22	17.24
	それ以外	1.00	3.30 ~ 11.09	100.00	それ以外	0.38 ~ 11.09	3.00	16.05	それ以外	1.00	5.00 ~ 10.81	100.00	それ以外	5.00 ~ 25.00	3.00	16.05
21	100kN/m ² を超える	1.00	0.00 ~ 3.49	156.26	3mを超える	0.00 ~ 0.39	3.21	17.17	100kN/m ² を超える	1.00	10.55 ~ 33.76	156.26	3mを超える	25.00 ~ 33.76	3.21	17.17
	それ以外	1.00	3.49 ~ 11.27	100.00	それ以外	0.39 ~ 11.27	3.00	16.05	それ以外	1.00	5.00 ~ 10.55	100.00	それ以外	5.00 ~ 25.00	3.00	16.05
22	100kN/m ² を超える	1.00	0.00 ~ 2.40	137.52	3mを超える	— ~ —	—	—	100kN/m ² を超える	1.00	11.29 ~ 21.34	137.52	3mを超える	— ~ —	—	—
	それ以外	1.00	2.40 ~ 10.19	100.00	それ以外	0.00 ~ 10.19	2.96	15.86	それ以外	1.00	5.00 ~ 11.29	100.00	それ以外	5.00 ~ 21.34	2.96	15.86
23	100kN/m ² を超える	1.00	0.00 ~ 1.52	123.19	3mを超える	— ~ —	—	—	100kN/m ² を超える	1.00	10.56 ~ 15.84	123.19	3mを超える	— ~ —	—	—
	それ以外	1.00	1.52 ~ 9.31	100.00	それ以外	0.00 ~ 9.31	2.33	12.49	それ以外	1.00	5.00 ~ 10.56	100.00	それ以外	5.00 ~ 15.84	2.33	12.49
	100kN/m ² を超える		~		3mを超える	~			100kN/m ² を超える		~		3mを超える	~		
	それ以外		~		それ以外	~			それ以外		~		それ以外	~		
	100kN/m ² を超える		~		3mを超える	~			100kN/m ² を超える		~		3mを超える	~		
	それ以外		~		それ以外	~			それ以外		~		それ以外	~		
	100kN/m ² を超える		~		3mを超える	~			100kN/m ² を超える		~		3mを超える	~		
	それ以外		~		それ以外	~			それ以外		~		それ以外	~		
	100kN/m ² を超える		~		3mを超える	~			100kN/m ² を超える		~		3mを超える	~		
	それ以外		~		それ以外	~			それ以外		~		それ以外	~		
	100kN/m ² を超える		~		3mを超える	~			100kN/m ² を超える		~		3mを超える	~		
	それ以外		~		それ以外	~			それ以外		~		それ以外	~		