

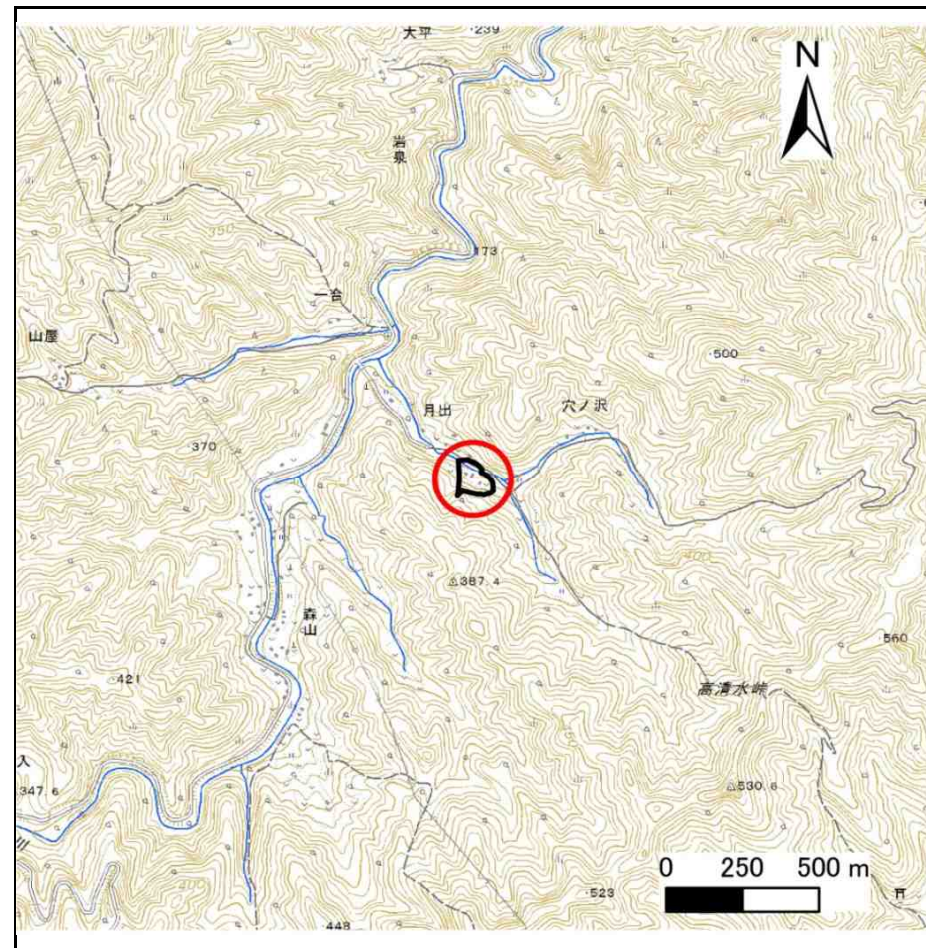
土砂災害防止に関する基礎調査(急傾斜地の崩壊)

表紙 概況、位置図

自然現象の種類	急傾斜地の崩壊
箇所番号	072B1018
箇所名	月出2号
所在地	下閉伊郡岩泉町岩泉字月出
調査機関	沿岸広域振興局土木部岩泉土木センター



概況図(S=1:200,000)



位置図(S=1:25,000)

国土地理院の電子地形図200000『盛岡』及び電子地形図25000『有芸』を掲載

急傾斜地の崩壊区域調査

様式3-1 危害のおそれのある土地、著しい危害のおそれのある土地の設定図

調査年度

平成30年度

急傾斜地の位置

箇所番号

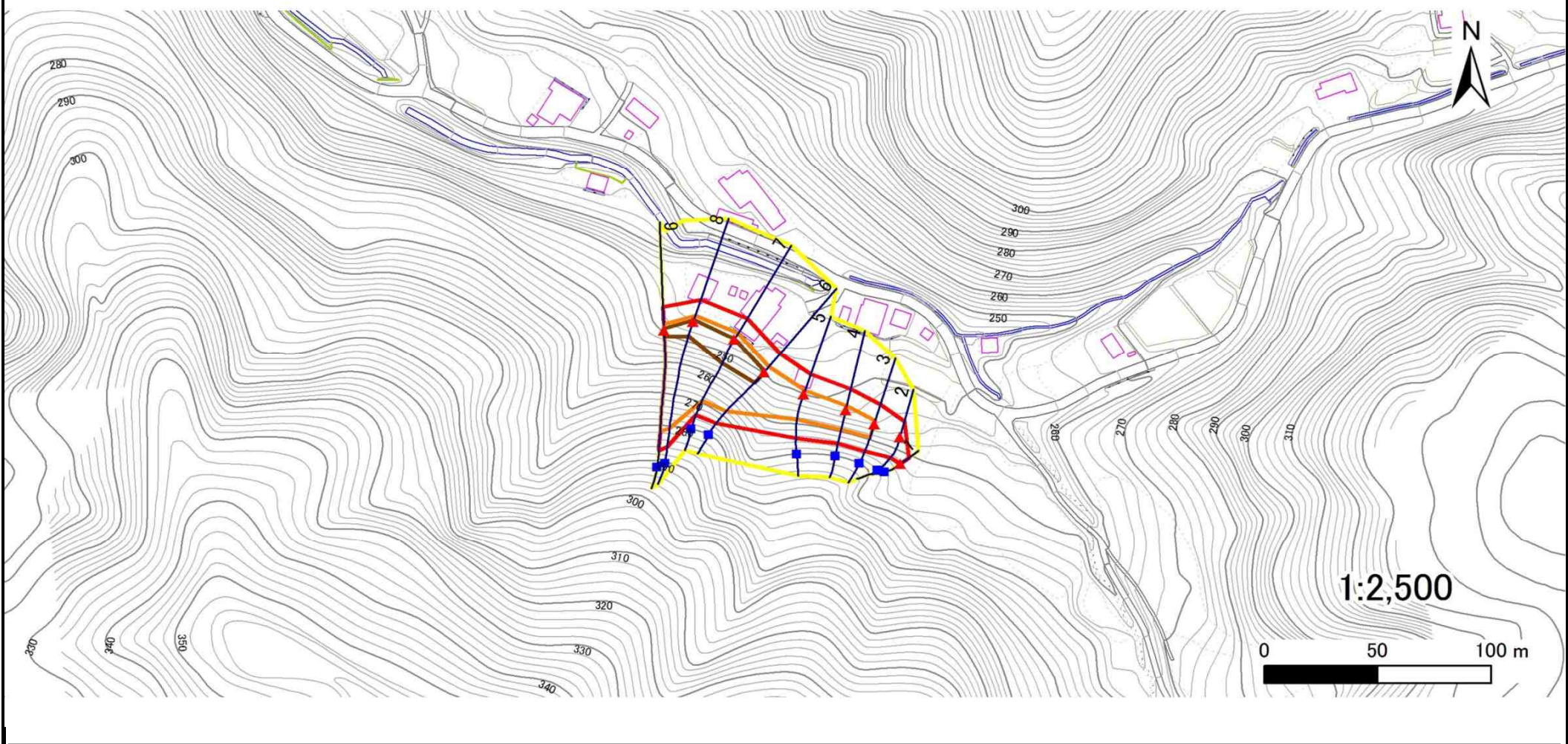
072B1018

箇所名

月出2号

所在地

下閉伊郡岩泉町岩泉字月出



- | | | | | |
|----|------|--------|---------------------|--|
| 凡例 | ■ 上端 | — 横断測線 | ▭ 危害のおそれのある土地の区域 | ▭ 土石等の移動による力が100kN/m ² を超える範囲 |
| | ▲ 下端 | | ▭ 著しい危害のおそれのある土地の区域 | ▭ 土石等の堆積高が3mを超える範囲 |

急傾斜地の崩壊区域調査

様式3-2 建築物に作用すると想定される衝撃に関する事項(1/1)

調査年度	平成30年度
------	--------

急傾斜地の位置		072B1018			箇所名		月出2号		所在地		下閉伊郡岩泉町岩泉字月出					
横断 測線 番号	急傾斜地の下端に隣接する土地								急傾斜地内							
	土石等の移動の高さと力の大きさ				土石等の堆積高さとの大きさ				土石等の移動の高さと力の大きさ				土石等の堆積高さとの大きさ			
	区分	高さ (m)	下端からの距離 (m)	力の大きさ (kN/m ²)	区分	下端からの水平 距離(m)	高さ (m)	力の大きさ (kN/m ²)	区分	高さ (m)	上端からの比高 (m)	力の大きさ (kN/m ²)	区分	上端からの比高 (m)	高さ (m)	力の大きさ (kN/m ²)
1	100kN/m ² を超える	—	— ~ —	—	3mを超える	— ~ —	—	—	100kN/m ² を超える	—	— ~ —	—	3mを超える	— ~ —	—	—
	それ以外	1.00	0.00 ~ 4.69	58.43	それ以外	0.00 ~ 0.00	1.62	8.66	それ以外	1.00	5.00 ~ 5.03	58.43	それ以外	5.00 ~ 5.03	1.62	8.66
2	100kN/m ² を超える	—	— ~ —	—	3mを超える	— ~ —	—	—	100kN/m ² を超える	—	— ~ —	—	3mを超える	— ~ —	—	—
	それ以外	1.00	0.00 ~ 7.70	98.77	それ以外	0.00 ~ 7.70	1.99	10.65	それ以外	1.00	5.00 ~ 11.33	98.77	それ以外	5.00 ~ 11.33	1.99	10.65
3	100kN/m ² を超える	1.00	0.00 ~ 1.58	124.08	3mを超える	— ~ —	—	—	100kN/m ² を超える	1.00	10.60 ~ 15.83	124.08	3mを超える	— ~ —	—	—
	それ以外	1.00	1.58 ~ 9.36	100.00	それ以外	0.00 ~ 9.36	2.44	13.06	それ以外	1.00	5.00 ~ 10.60	100.00	それ以外	5.00 ~ 15.83	2.44	13.06
4	100kN/m ² を超える	1.00	0.00 ~ 2.13	133.01	3mを超える	— ~ —	—	—	100kN/m ² を超える	1.00	10.79 ~ 18.77	133.01	3mを超える	— ~ —	—	—
	それ以外	1.00	2.13 ~ 9.91	100.00	それ以外	0.00 ~ 9.91	2.50	13.40	それ以外	1.00	5.00 ~ 10.79	100.00	それ以外	5.00 ~ 18.77	2.50	13.40
5	100kN/m ² を超える	1.00	0.00 ~ 1.88	129.00	3mを超える	— ~ —	—	—	100kN/m ² を超える	1.00	10.82 ~ 18.97	129.00	3mを超える	— ~ —	—	—
	それ以外	1.00	1.88 ~ 9.67	100.00	それ以外	0.00 ~ 9.67	2.25	12.06	それ以外	1.00	5.00 ~ 10.82	100.00	それ以外	5.00 ~ 18.97	2.25	12.06
6	100kN/m ² を超える	1.00	0.00 ~ 3.30	152.88	3mを超える	0.00 ~ 0.37	3.20	17.11	100kN/m ² を超える	1.00	10.54 ~ 30.12	152.88	3mを超える	25.00 ~ 30.12	3.20	17.11
	それ以外	1.00	3.30 ~ 11.08	100.00	それ以外	0.37 ~ 11.08	3.00	16.05	それ以外	1.00	5.00 ~ 10.54	100.00	それ以外	5.00 ~ 25.00	3.00	16.05
7	100kN/m ² を超える	1.00	0.00 ~ 3.36	153.92	3mを超える	0.00 ~ 0.24	3.12	16.71	100kN/m ² を超える	1.00	10.54 ~ 34.27	153.92	3mを超える	25.00 ~ 34.27	3.12	16.71
	それ以外	1.00	3.36 ~ 11.14	100.00	それ以外	0.24 ~ 11.14	3.00	16.05	それ以外	1.00	5.00 ~ 10.54	100.00	それ以外	5.00 ~ 25.00	3.00	16.05
8	100kN/m ² を超える	1.00	0.00 ~ 3.10	149.43	3mを超える	0.00 ~ 1.02	3.45	18.48	100kN/m ² を超える	1.00	10.90 ~ 44.69	149.43	3mを超える	40.00 ~ 44.69	3.45	18.48
	それ以外	1.00	3.10 ~ 10.89	100.00	それ以外	1.02 ~ 10.89	3.00	16.05	それ以外	1.00	5.00 ~ 10.90	100.00	それ以外	5.00 ~ 40.00	3.00	16.05
9	100kN/m ² を超える	1.00	0.00 ~ 2.99	147.49	3mを超える	0.00 ~ 0.98	3.43	18.37	100kN/m ² を超える	1.00	10.99 ~ 41.92	147.49	3mを超える	40.00 ~ 41.92	3.43	18.37
	それ以外	1.00	2.99 ~ 10.77	100.00	それ以外	0.98 ~ 10.77	3.00	16.05	それ以外	1.00	5.00 ~ 10.99	100.00	それ以外	5.00 ~ 40.00	3.00	16.05
	100kN/m ² を超える		~		3mを超える	~			100kN/m ² を超える		~		3mを超える	~		
	それ以外		~		それ以外	~			それ以外		~		それ以外	~		
	100kN/m ² を超える		~		3mを超える	~			100kN/m ² を超える		~		3mを超える	~		
	それ以外		~		それ以外	~			それ以外		~		それ以外	~		
	100kN/m ² を超える		~		3mを超える	~			100kN/m ² を超える		~		3mを超える	~		
	それ以外		~		それ以外	~			それ以外		~		それ以外	~		
	100kN/m ² を超える		~		3mを超える	~			100kN/m ² を超える		~		3mを超える	~		
	それ以外		~		それ以外	~			それ以外		~		それ以外	~		