

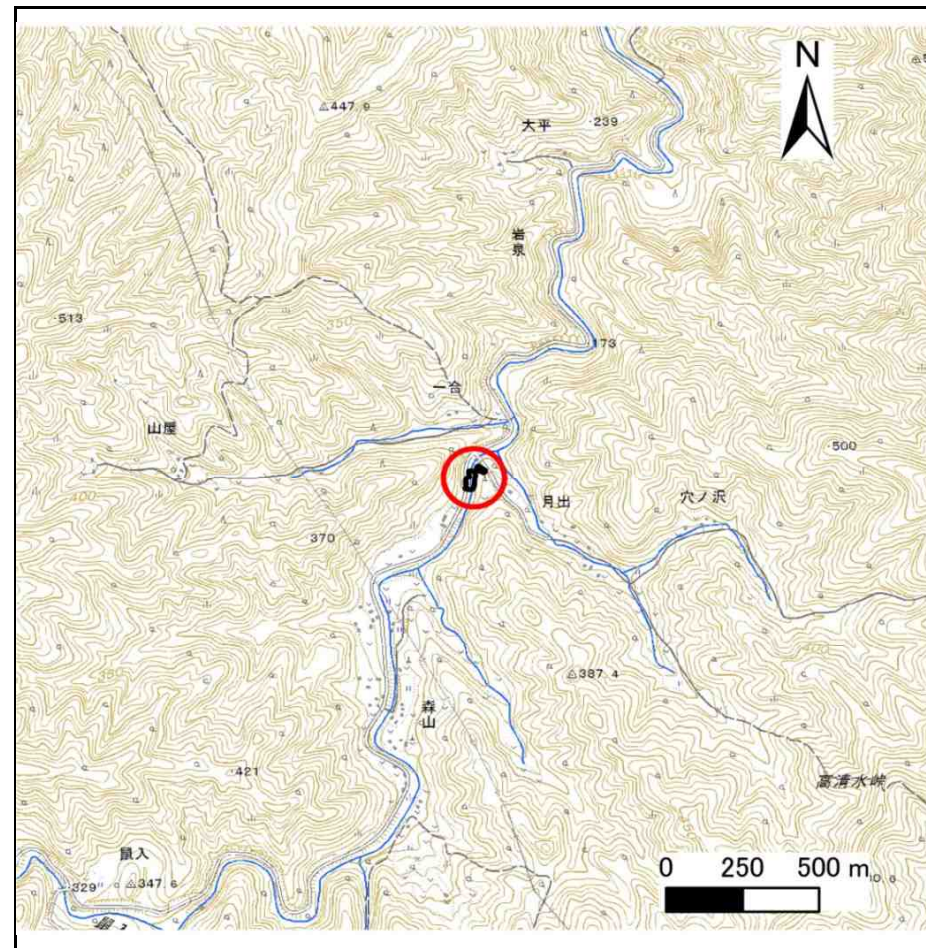
土砂災害防止に関する基礎調査(急傾斜地の崩壊)

表紙 概況、位置図

自然現象の種類	急傾斜地の崩壊
箇所番号	072B1017
箇所名	月出
所在地	下閉伊郡岩泉町岩泉字月出
調査機関	沿岸広域振興局土木部岩泉土木センター



概況図(S=1:200,000)



位置図(S=1:25,000)

国土地理院の電子地形図200000『盛岡』及び電子地形図25000『有芸』を掲載

急傾斜地の崩壊区域調査

様式3-1 危害のおそれのある土地、著しい危害のおそれのある土地の設定図

調査年度 平成30年度

急傾斜地の位置 箇所番号 072B1017 箇所名 月出 所在地 下閉伊郡岩泉町岩泉字月出



凡例	■ 上端	— 横断測線	▭ 危害のおそれのある土地の区域	▭ 土石等の移動による力が100kN/m ² を超える範囲
	▲ 下端		▭ 著しい危害のおそれのある土地の区域	▭ 土石等の堆積高が3mを超える範囲

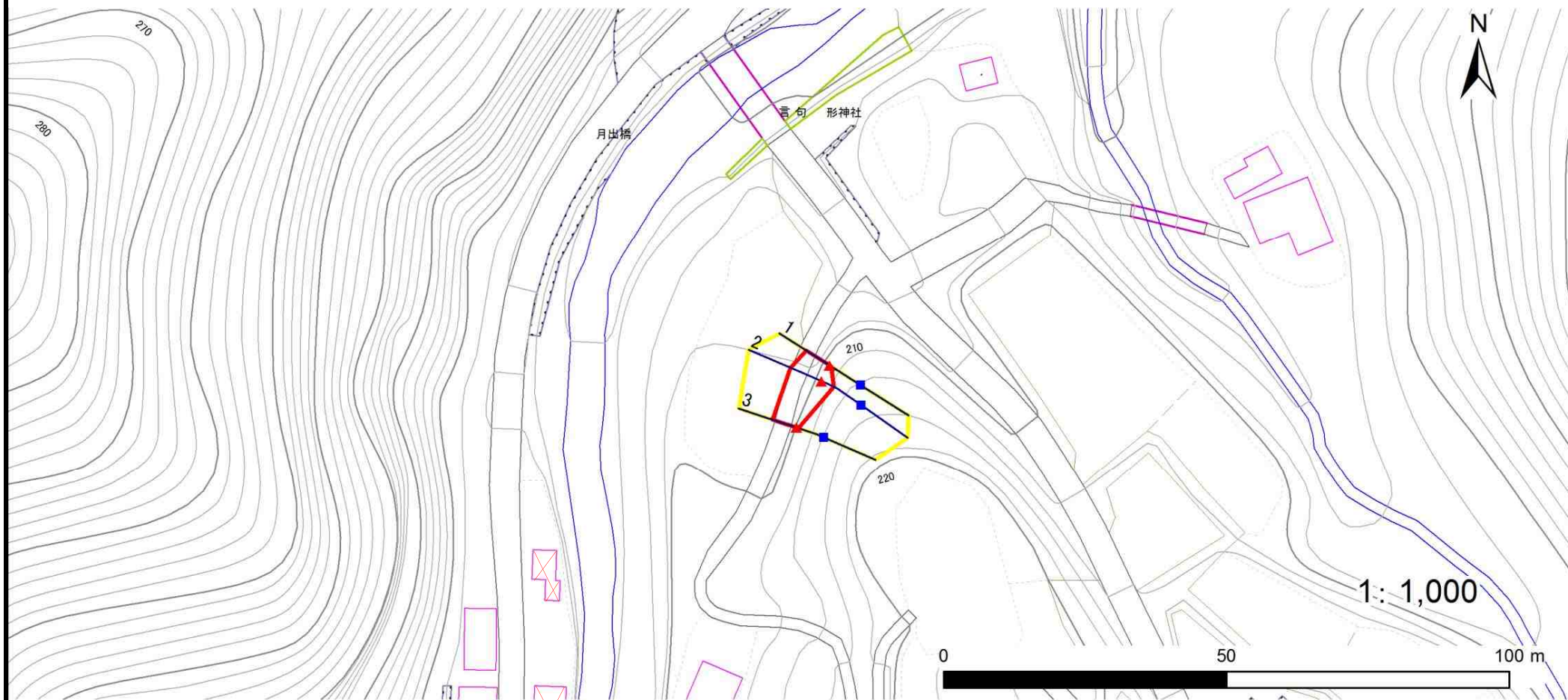
急傾斜地の崩壊区域調査

様式3-1 危害のおそれのある土地、著しい危害のおそれのある土地の設定図

調査年度

平成30年度

急傾斜地の位置 箇所番号 072B1017 箇所名 月出 所在地 下閉伊郡岩泉町岩泉字月出



凡例

■ 上端
▲ 下端

— 横断測線

▭ 危害のおそれのある土地の区域

▭ 著しい危害のおそれのある土地の区域

▭ 土石等の移動による力が100kN/m²を超える範囲

▭ 土石等の堆積高が3mを超える範囲

急傾斜地の崩壊区域調査

様式3-1 危害のおそれのある土地、著しい危害のおそれのある土地の設定図

調査年度

平成30年度

急傾斜地の位置

箇所番号

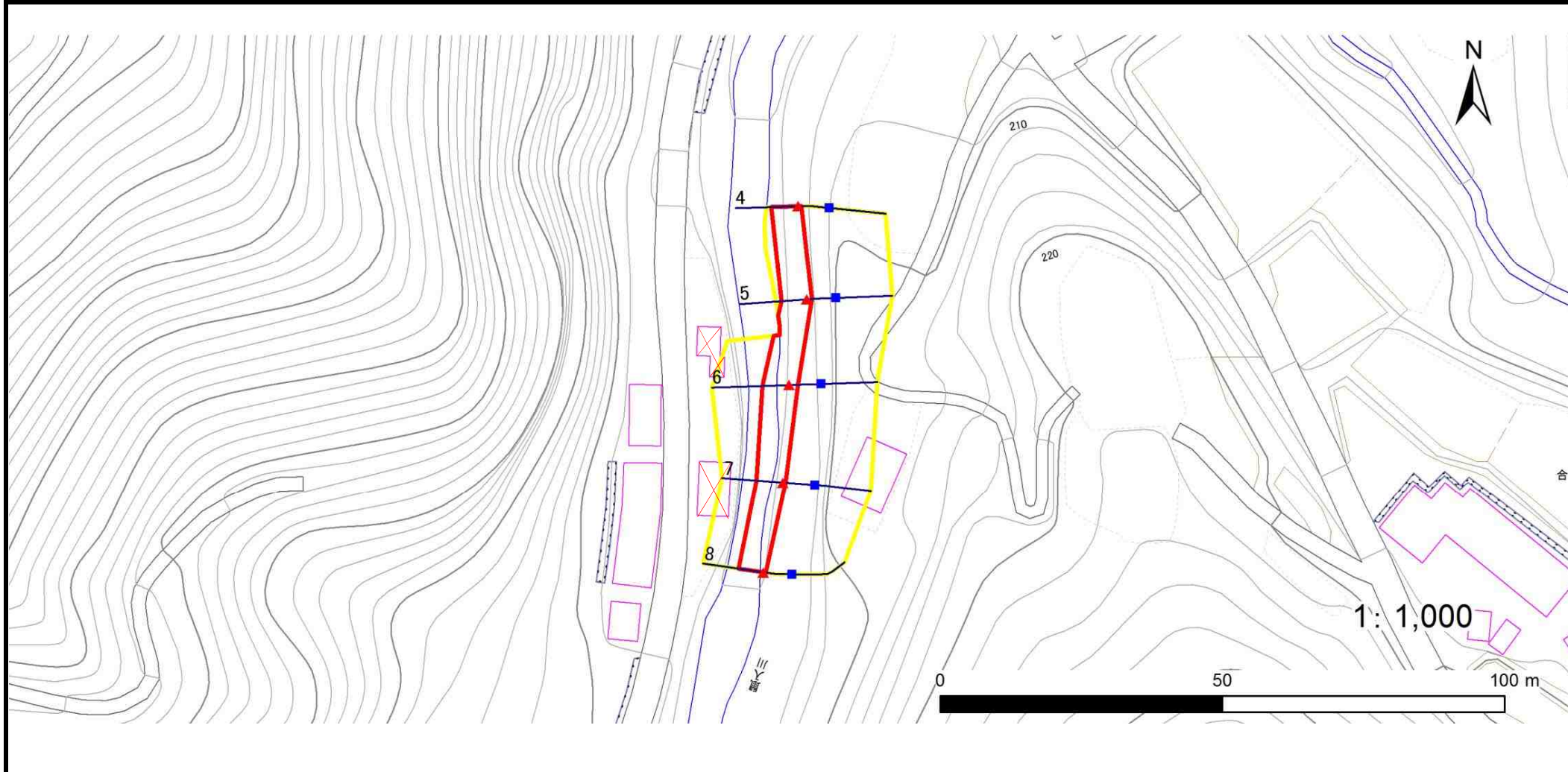
072B1017

箇所名

月出

所在地

下閉伊郡岩泉町岩泉字月出



凡例

■ 上端
▲ 下端

— 横断測線

▭ 危険のおそれのある土地の区域
▭ 著しい危険のおそれのある土地の区域

▭ 土石等の移動による力が100kN/m²を超える範囲
▭ 土石等の堆積高が3mを超える範囲

急傾斜地の崩壊区域調査

様式3-2 建築物に作用すると想定される衝撃に関する事項(1/1)

調査年度	平成30年度
------	--------

急傾斜地の位置		072B1017			箇所名		月出		所在地		下閉伊郡岩泉町岩泉字月出					
横断 測線 番号	急傾斜地の下端に隣接する土地								急傾斜地内							
	土石等の移動の高さと力の大きさ				土石等の堆積高さとの大きさ				土石等の移動の高さと力の大きさ				土石等の堆積高さとの大きさ			
	区分	高さ (m)	下端からの距離 (m)	力の大きさ (kN/m ²)	区分	下端からの水平 距離(m)	高さ (m)	力の大きさ (kN/m ²)	区分	高さ (m)	上端からの比高 (m)	力の大きさ (kN/m ²)	区分	上端からの比高 (m)	高さ (m)	力の大きさ (kN/m ²)
1	100kN/m ² を超える	—	— ~ —	—	3mを超える	— ~ —	—	—	100kN/m ² を超える	—	— ~ —	—	3mを超える	— ~ —	—	—
	それ以外	1.00	0.00 ~ 4.92	61.32	それ以外	0.00 ~ 4.92	1.81	9.68	それ以外	1.00	5.00 ~ 5.27	61.32	それ以外	5.00 ~ 5.27	1.81	9.68
2	100kN/m ² を超える	—	— ~ —	—	3mを超える	— ~ —	—	—	100kN/m ² を超える	—	— ~ —	—	3mを超える	— ~ —	—	—
	それ以外	1.00	0.00 ~ 6.01	75.31	それ以外	0.00 ~ 6.01	1.85	9.89	それ以外	1.00	5.00 ~ 7.02	75.31	それ以外	5.00 ~ 7.02	1.85	9.89
3	100kN/m ² を超える	—	— ~ —	—	3mを超える	— ~ —	—	—	100kN/m ² を超える	—	— ~ —	—	3mを超える	— ~ —	—	—
	それ以外	1.00	0.00 ~ 4.46	55.71	それ以外	0.00 ~ 4.46	2.02	10.79	それ以外	1.00	5.00 ~ 5.36	55.71	それ以外	5.00 ~ 5.36	2.02	10.79
4	100kN/m ² を超える	—	— ~ —	—	3mを超える	— ~ —	—	—	100kN/m ² を超える	—	— ~ —	—	3mを超える	— ~ —	—	—
	それ以外	1.00	0.00 ~ 4.75	59.22	それ以外	0.00 ~ 4.75	1.97	10.53	それ以外	1.00	5.00 ~ 5.54	59.22	それ以外	5.00 ~ 5.54	1.97	10.53
5	100kN/m ² を超える	—	— ~ —	—	3mを超える	— ~ —	—	—	100kN/m ² を超える	—	— ~ —	—	3mを超える	— ~ —	—	—
	それ以外	1.00	0.00 ~ 4.55	56.73	それ以外	0.00 ~ 4.55	2.10	11.25	それ以外	1.00	5.00 ~ 6.00	56.73	それ以外	5.00 ~ 6.00	2.10	11.25
6	100kN/m ² を超える	—	— ~ —	—	3mを超える	— ~ —	—	—	100kN/m ² を超える	—	— ~ —	—	3mを超える	— ~ —	—	—
	それ以外	1.00	0.00 ~ 4.82	60.02	それ以外	0.00 ~ 4.82	2.16	11.55	それ以外	1.00	5.00 ~ 6.89	60.02	それ以外	5.00 ~ 6.89	2.16	11.55
7	100kN/m ² を超える	—	— ~ —	—	3mを超える	— ~ —	—	—	100kN/m ² を超える	—	— ~ —	—	3mを超える	— ~ —	—	—
	それ以外	1.00	0.00 ~ 4.74	59.05	それ以外	0.00 ~ 4.74	1.94	10.40	それ以外	1.00	5.00 ~ 5.42	59.05	それ以外	5.00 ~ 5.42	1.94	10.40
8	100kN/m ² を超える	—	— ~ —	—	3mを超える	— ~ —	—	—	100kN/m ² を超える	—	— ~ —	—	3mを超える	— ~ —	—	—
	それ以外	1.00	0.00 ~ 4.45	55.50	それ以外	0.00 ~ 4.45	2.03	10.88	それ以外	1.00	5.00 ~ 5.43	55.50	それ以外	5.00 ~ 5.43	2.03	10.88
	100kN/m ² を超える		~		3mを超える	~			100kN/m ² を超える		~		3mを超える	~		
	それ以外		~		それ以外	~			それ以外		~		それ以外	~		
	100kN/m ² を超える		~		3mを超える	~			100kN/m ² を超える		~		3mを超える	~		
	それ以外		~		それ以外	~			それ以外		~		それ以外	~		
	100kN/m ² を超える		~		3mを超える	~			100kN/m ² を超える		~		3mを超える	~		
	それ以外		~		それ以外	~			それ以外		~		それ以外	~		
	100kN/m ² を超える		~		3mを超える	~			100kN/m ² を超える		~		3mを超える	~		
	それ以外		~		それ以外	~			それ以外		~		それ以外	~		