

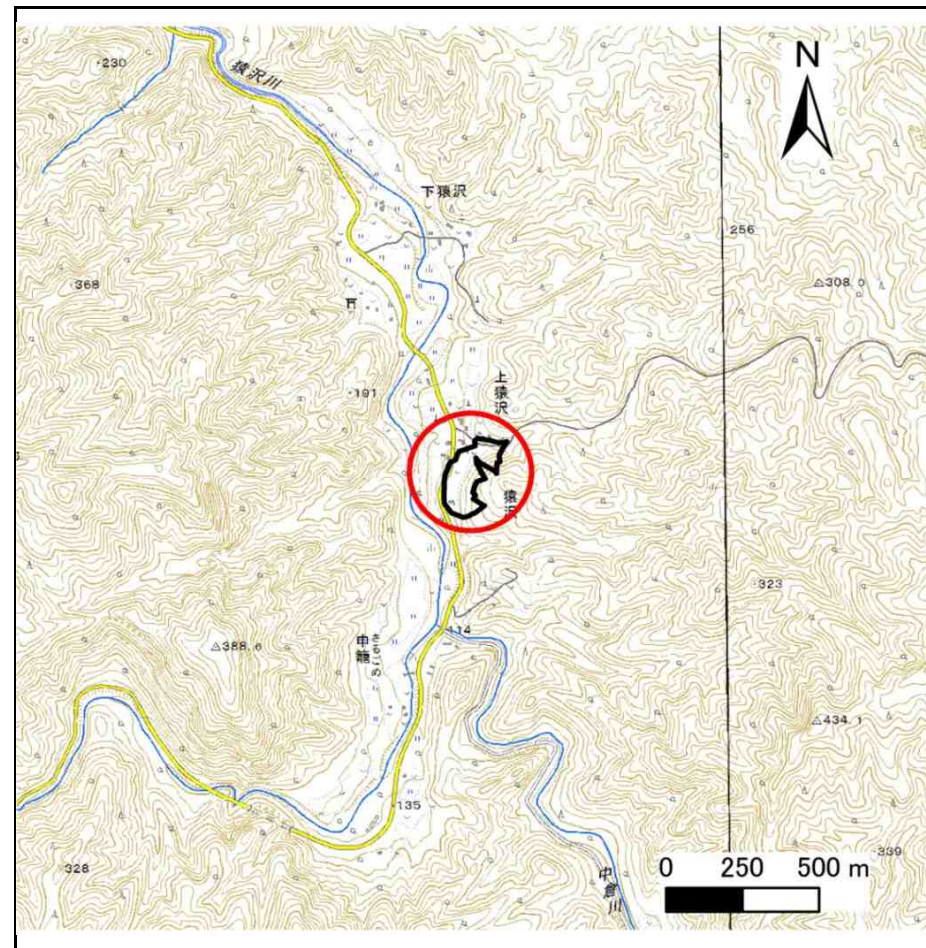
# 土砂災害防止に関する基礎調査(急傾斜地の崩壊)

表紙 概況、位置図

自然現象の種類	急傾斜地の崩壊
箇所番号	072B1013
箇所名	堤
所在地	下閉伊郡岩泉町猿沢字堤
調査機関	沿岸広域振興局土木部岩泉土木センター



概況図(S=1:200,000)



位置図(S=1:25,000)

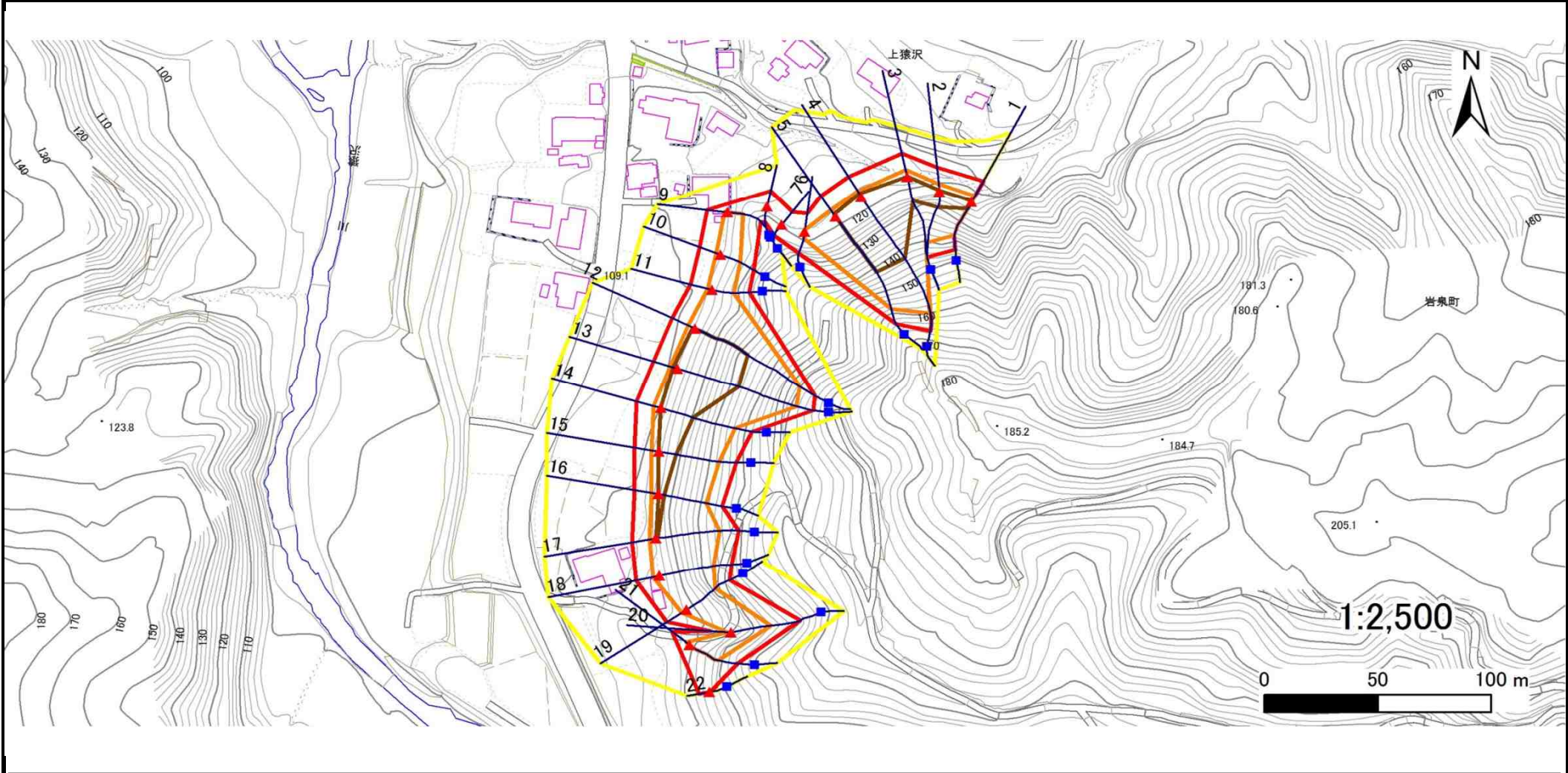
国土地理院の電子地形図200000『盛岡』及び電子地形図25000『有芸、田老鉦山』を掲載

# 急傾斜地の崩壊区域調査

様式3-1 危害のおそれのある土地、著しい危害のおそれのある土地の設定図

調査年度 平成30年度

急傾斜地の位置	箇所番号	072B1013	箇所名	堤	所在地	下閉伊郡岩泉町猿沢字堤
---------	------	----------	-----	---	-----	-------------



凡例	■ 上端	— 横断測線	▭ 危害のおそれのある土地の区域	▭ 土石等の移動による力が100kN/m <sup>2</sup> を超える範囲
	▲ 下端		▭ 著しい危害のおそれのある土地の区域	▭ 土石等の堆積高が3mを超える範囲

## 急傾斜地の崩壊区域調査

様式3-2 建築物に作用すると想定される衝撃に関する事項(1/2)

調査年度 平成30年度

急傾斜地の位置		箇所番号 072B1013			箇所名		堤		所在地		下閉伊郡岩泉町猿沢字堤					
横断 測線 番号	急傾斜地の下端に隣接する土地								急傾斜地内							
	土石等の移動の高さと力の大きさ				土石等の堆積高さとの大きさ				土石等の移動の高さと力の大きさ				土石等の堆積高さとの大きさ			
	区分	高さ (m)	下端からの距離 (m)	力の大きさ (kN/m <sup>2</sup> )	区分	下端からの水平 距離(m)	高さ (m)	力の大きさ (kN/m <sup>2</sup> )	区分	高さ (m)	上端からの比高 (m)	力の大きさ (kN/m <sup>2</sup> )	区分	上端からの比高 (m)	高さ (m)	力の大きさ (kN/m <sup>2</sup> )
1	100kN/m <sup>2</sup> を超える	1.00	0.00 ~ 3.12	149.80	3mを超える	0.00 ~ 0.58	3.36	17.98	100kN/m <sup>2</sup> を超える	1.00	11.41 ~ 28.23	149.80	3mを超える	25.00 ~ 28.23	3.36	17.98
	それ以外	1.00	3.12 ~ 10.91	100.00	それ以外	0.58 ~ 10.91	3.00	16.05	それ以外	1.00	5.00 ~ 11.41	100.00	それ以外	5.00 ~ 25.00	3.00	16.05
2	100kN/m <sup>2</sup> を超える	1.00	0.00 ~ 3.41	154.92	3mを超える	0.00 ~ 0.48	3.26	17.46	100kN/m <sup>2</sup> を超える	1.00	10.63 ~ 31.10	154.92	3mを超える	25.00 ~ 31.10	3.26	17.46
	それ以外	1.00	3.41 ~ 11.20	100.00	それ以外	0.48 ~ 11.20	3.00	16.05	それ以外	1.00	5.00 ~ 10.63	100.00	それ以外	5.00 ~ 25.00	3.00	16.05
3	100kN/m <sup>2</sup> を超える	1.00	0.00 ~ 3.31	153.16	3mを超える	0.00 ~ 0.23	3.12	16.69	100kN/m <sup>2</sup> を超える	1.00	10.55 ~ 33.39	153.16	3mを超える	25.00 ~ 33.39	3.12	16.69
	それ以外	1.00	3.31 ~ 11.10	100.00	それ以外	0.23 ~ 11.10	3.00	16.05	それ以外	1.00	5.00 ~ 10.55	100.00	それ以外	5.00 ~ 25.00	3.00	16.05
4	100kN/m <sup>2</sup> を超える	1.00	0.00 ~ 3.31	153.15	3mを超える	0.00 ~ 1.99	3.86	20.65	100kN/m <sup>2</sup> を超える	1.00	10.75 ~ 53.61	153.15	3mを超える	30.00 ~ 53.61	3.86	20.65
	それ以外	1.00	3.31 ~ 11.10	100.00	それ以外	1.99 ~ 11.10	3.00	16.05	それ以外	1.00	5.00 ~ 10.75	100.00	それ以外	5.00 ~ 30.00	3.00	16.05
5	100kN/m <sup>2</sup> を超える	1.00	0.00 ~ 3.78	161.44	3mを超える	0.00 ~ 1.39	3.68	19.72	100kN/m <sup>2</sup> を超える	1.00	10.53 ~ 49.48	161.44	3mを超える	25.00 ~ 49.48	3.68	19.72
	それ以外	1.00	3.78 ~ 11.56	100.00	それ以外	1.39 ~ 11.56	3.00	16.05	それ以外	1.00	5.00 ~ 10.53	100.00	それ以外	5.00 ~ 25.00	3.00	16.05
6	100kN/m <sup>2</sup> を超える	1.00	0.00 ~ 0.82	112.22	3mを超える	— ~ —	—	—	100kN/m <sup>2</sup> を超える	1.00	10.53 ~ 12.94	112.22	3mを超える	— ~ —	—	—
	それ以外	1.00	0.82 ~ 8.60	100.00	それ以外	0.00 ~ 8.60	2.18	11.66	それ以外	1.00	5.00 ~ 10.53	100.00	それ以外	5.00 ~ 12.94	2.18	11.66
7	100kN/m <sup>2</sup> を超える	—	— ~ —	—	3mを超える	— ~ —	—	—	100kN/m <sup>2</sup> を超える	—	— ~ —	—	3mを超える	— ~ —	—	—
	それ以外	1.00	0.00 ~ 7.46	95.36	それ以外	0.00 ~ 7.46	1.78	9.50	それ以外	1.00	5.00 ~ 9.74	95.36	それ以外	5.00 ~ 9.74	1.78	9.50
8	100kN/m <sup>2</sup> を超える	—	— ~ —	—	3mを超える	— ~ —	—	—	100kN/m <sup>2</sup> を超える	—	— ~ —	—	3mを超える	— ~ —	—	—
	それ以外	1.00	0.00 ~ 7.31	93.14	それ以外	0.00 ~ 0.00	1.65	8.82	それ以外	1.00	5.00 ~ 9.81	93.14	それ以外	5.00 ~ 9.81	1.65	8.82
9	100kN/m <sup>2</sup> を超える	1.00	0.00 ~ 1.26	119.03	3mを超える	— ~ —	—	—	100kN/m <sup>2</sup> を超える	1.00	10.89 ~ 15.55	119.03	3mを超える	— ~ —	—	—
	それ以外	1.00	1.26 ~ 9.04	100.00	それ以外	0.00 ~ 9.04	2.24	12.00	それ以外	1.00	5.00 ~ 10.89	100.00	それ以外	5.00 ~ 15.55	2.24	12.00
10	100kN/m <sup>2</sup> を超える	1.00	0.00 ~ 2.06	131.84	3mを超える	— ~ —	—	—	100kN/m <sup>2</sup> を超える	1.00	10.58 ~ 18.20	131.84	3mを超える	— ~ —	—	—
	それ以外	1.00	2.06 ~ 9.84	100.00	それ以外	0.00 ~ 9.84	2.43	13.02	それ以外	1.00	5.00 ~ 10.58	100.00	それ以外	5.00 ~ 18.20	2.43	13.02
11	100kN/m <sup>2</sup> を超える	1.00	0.00 ~ 2.11	132.77	3mを超える	— ~ —	—	—	100kN/m <sup>2</sup> を超える	1.00	10.58 ~ 18.52	132.77	3mを超える	— ~ —	—	—
	それ以外	1.00	2.11 ~ 9.90	100.00	それ以外	0.00 ~ 9.90	2.43	13.03	それ以外	1.00	5.00 ~ 10.58	100.00	それ以外	5.00 ~ 18.52	2.43	13.03
12	100kN/m <sup>2</sup> を超える	1.00	0.00 ~ 3.39	154.51	3mを超える	0.00 ~ 1.14	3.53	18.88	100kN/m <sup>2</sup> を超える	1.00	10.67 ~ 48.57	154.51	3mを超える	30.00 ~ 48.57	3.53	18.88
	それ以外	1.00	3.39 ~ 11.18	100.00	それ以外	1.14 ~ 11.18	3.00	16.05	それ以外	1.00	5.00 ~ 10.67	100.00	それ以外	5.00 ~ 30.00	3.00	16.05
13	100kN/m <sup>2</sup> を超える	1.00	0.00 ~ 3.47	155.98	3mを超える	0.00 ~ 2.08	3.92	20.99	100kN/m <sup>2</sup> を超える	1.00	10.62 ~ 50.28	155.98	3mを超える	30.00 ~ 50.28	3.92	20.99
	それ以外	1.00	3.47 ~ 11.26	100.00	それ以外	2.08 ~ 11.26	3.00	16.05	それ以外	1.00	5.00 ~ 10.62	100.00	それ以外	5.00 ~ 30.00	3.00	16.05
14	100kN/m <sup>2</sup> を超える	1.00	0.00 ~ 3.40	154.68	3mを超える	0.00 ~ 0.23	3.12	16.67	100kN/m <sup>2</sup> を超える	1.00	10.55 ~ 36.11	154.68	3mを超える	25.00 ~ 36.11	3.12	16.67
	それ以外	1.00	3.40 ~ 11.19	100.00	それ以外	0.23 ~ 11.19	3.00	16.05	それ以外	1.00	5.00 ~ 10.55	100.00	それ以外	5.00 ~ 25.00	3.00	16.05
15	100kN/m <sup>2</sup> を超える	1.00	0.00 ~ 3.18	150.84	3mを超える	0.00 ~ 0.22	3.11	16.65	100kN/m <sup>2</sup> を超える	1.00	10.55 ~ 30.70	150.84	3mを超える	25.00 ~ 30.70	3.11	16.65
	それ以外	1.00	3.18 ~ 10.97	100.00	それ以外	0.22 ~ 10.97	3.00	16.05	それ以外	1.00	5.00 ~ 10.55	100.00	それ以外	5.00 ~ 25.00	3.00	16.05

## 急傾斜地の崩壊区域調書

様式3-2 建築物に作用すると想定される衝撃に関する事項(2/2)

調査年度	平成30年度
------	--------

急傾斜地の位置		072B1013			箇所名		堤		所在地		下閉伊郡岩泉町猿沢字堤					
横断 測線 番号	急傾斜地の下端に隣接する土地								急傾斜地内							
	土石等の移動の高さと力の大きさ				土石等の堆積高さとの大きさ				土石等の移動の高さと力の大きさ				土石等の堆積高さとの大きさ			
	区分	高さ (m)	下端からの距離 (m)	力の大きさ (kN/m <sup>2</sup> )	区分	下端からの水平 距離(m)	高さ (m)	力の大きさ (kN/m <sup>2</sup> )	区分	高さ (m)	上端からの比高 (m)	力の大きさ (kN/m <sup>2</sup> )	区分	上端からの比高 (m)	高さ (m)	力の大きさ (kN/m <sup>2</sup> )
16	100kN/m <sup>2</sup> を超える	1.00	0.00 ~ 3.02	148.07	3mを超える	0.00 ~ 0.07	3.04	16.26	100kN/m <sup>2</sup> を超える	1.00	10.53 ~ 26.95	148.07	3mを超える	25.00 ~ 26.95	3.04	16.26
	それ以外	1.00	3.02 ~ 10.81	100.00	それ以外	0.07 ~ 10.81	3.00	16.05	それ以外	1.00	5.00 ~ 10.53	100.00	それ以外	5.00 ~ 25.00	3.00	16.05
17	100kN/m <sup>2</sup> を超える	1.00	0.00 ~ 2.92	146.25	3mを超える	0.00 ~ 0.04	3.02	16.16	100kN/m <sup>2</sup> を超える	1.00	10.74 ~ 30.45	146.25	3mを超える	30.00 ~ 30.45	3.02	16.16
	それ以外	1.00	2.92 ~ 10.70	100.00	それ以外	0.04 ~ 10.70	3.00	16.05	それ以外	1.00	5.00 ~ 10.74	100.00	それ以外	5.00 ~ 30.00	3.00	16.05
18	100kN/m <sup>2</sup> を超える	1.00	0.00 ~ 2.87	145.49	3mを超える	— ~ —	—	—	100kN/m <sup>2</sup> を超える	1.00	10.66 ~ 27.86	145.49	3mを超える	— ~ —	—	—
	それ以外	1.00	2.87 ~ 10.66	100.00	それ以外	0.00 ~ 10.66	2.94	15.76	それ以外	1.00	5.00 ~ 10.66	100.00	それ以外	5.00 ~ 27.86	2.94	15.76
19	100kN/m <sup>2</sup> を超える	1.00	0.00 ~ 2.58	140.44	3mを超える	— ~ —	—	—	100kN/m <sup>2</sup> を超える	1.00	10.55 ~ 22.59	140.44	3mを超える	— ~ —	—	—
	それ以外	1.00	2.58 ~ 10.36	100.00	それ以外	0.00 ~ 10.36	2.67	14.28	それ以外	1.00	5.00 ~ 10.55	100.00	それ以外	5.00 ~ 22.59	2.67	14.28
20	100kN/m <sup>2</sup> を超える	1.00	0.00 ~ 1.45	122.03	3mを超える	— ~ —	—	—	100kN/m <sup>2</sup> を超える	1.00	12.69 ~ 23.00	122.03	3mを超える	— ~ —	—	—
	それ以外	1.00	1.45 ~ 9.23	100.00	それ以外	0.00 ~ 9.23	2.39	12.80	それ以外	1.00	5.00 ~ 12.69	100.00	それ以外	5.00 ~ 23.00	2.39	12.80
21	100kN/m <sup>2</sup> を超える	1.00	0.00 ~ 2.02	131.26	3mを超える	— ~ —	—	—	100kN/m <sup>2</sup> を超える	1.00	10.95 ~ 20.65	131.26	3mを超える	— ~ —	—	—
	それ以外	1.00	2.02 ~ 9.81	100.00	それ以外	0.00 ~ 9.81	2.55	13.63	それ以外	1.00	5.00 ~ 10.95	100.00	それ以外	5.00 ~ 20.65	2.55	13.63
22	100kN/m <sup>2</sup> を超える	—	— ~ —	—	3mを超える	— ~ —	—	—	100kN/m <sup>2</sup> を超える	—	— ~ —	—	3mを超える	— ~ —	—	—
	それ以外	1.00	0.00 ~ 4.70	58.63	それ以外	0.00 ~ 0.00	1.62	8.68	それ以外	1.00	5.00 ~ 5.04	58.63	それ以外	5.00 ~ 5.04	1.62	8.68
	100kN/m <sup>2</sup> を超える		~		3mを超える	~			100kN/m <sup>2</sup> を超える		~		3mを超える	~		
	それ以外		~		それ以外	~			それ以外		~		それ以外	~		
	100kN/m <sup>2</sup> を超える		~		3mを超える	~			100kN/m <sup>2</sup> を超える		~		3mを超える	~		
	それ以外		~		それ以外	~			それ以外		~		それ以外	~		
	100kN/m <sup>2</sup> を超える		~		3mを超える	~			100kN/m <sup>2</sup> を超える		~		3mを超える	~		
	それ以外		~		それ以外	~			それ以外		~		それ以外	~		
	100kN/m <sup>2</sup> を超える		~		3mを超える	~			100kN/m <sup>2</sup> を超える		~		3mを超える	~		
	それ以外		~		それ以外	~			それ以外		~		それ以外	~		
	100kN/m <sup>2</sup> を超える		~		3mを超える	~			100kN/m <sup>2</sup> を超える		~		3mを超える	~		
	それ以外		~		それ以外	~			それ以外		~		それ以外	~		