

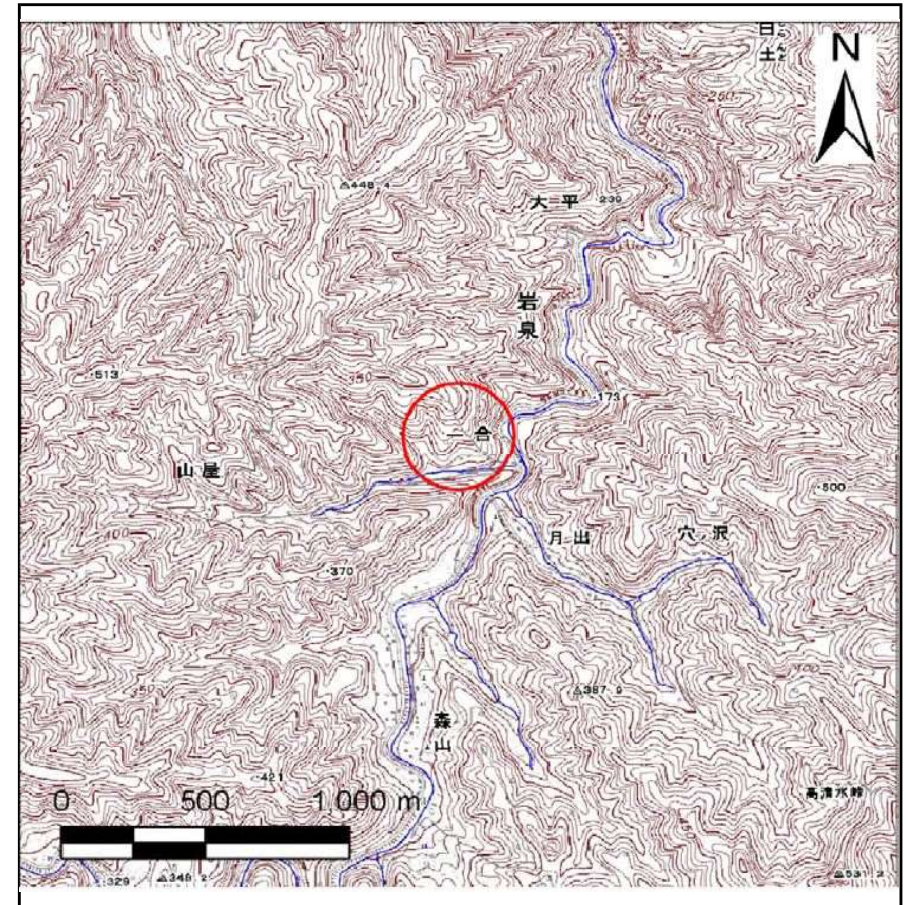
土砂災害防止に関する基礎調査(急傾斜地の崩壊)

表紙 概況、位置図

自然現象の種類	急傾斜地の崩壊
箇所番号	072B1010
箇所名	山屋2号
所在地	岩手県下閉伊郡岩泉町岩泉字山屋
調査機関	岩手県沿岸広域振興局岩泉土木センター



位置図(S=1:200,000)



概況図(S=1:25,000)

この地図は、国土地理院長の承認を得て、同院発行の数値地図200000(地図画像)及び数値地図25000(地図画像)を複製したものである。(承認番号 平28情複、第294号)

急傾斜地の崩壊区域調査

様式3-1 危害のおそれのある土地、著しい危害のおそれのある土地の設定図

調査年度

平成27年度

急傾斜地の位置

箇所番号

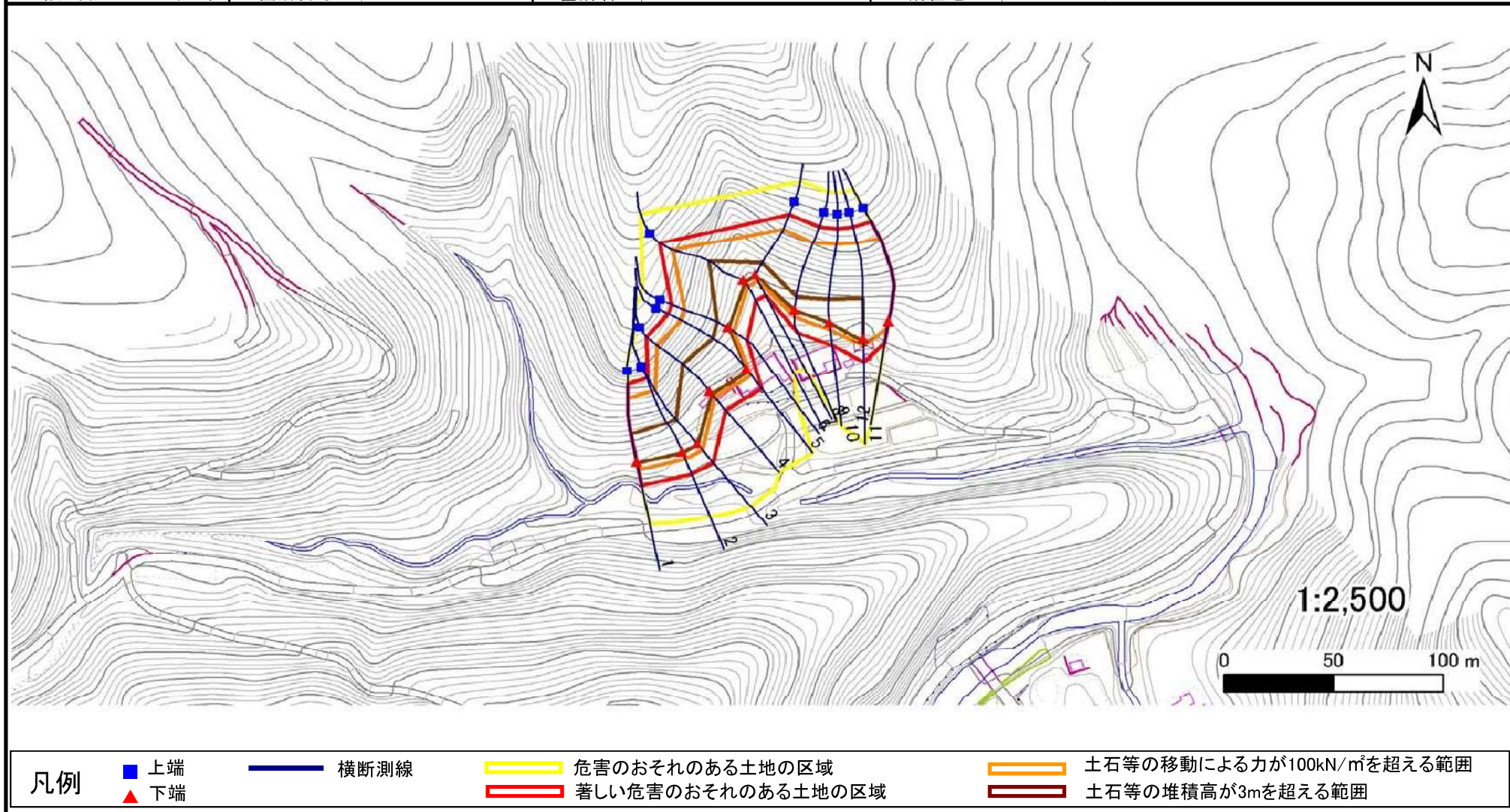
072B1010

箇所名

山屋2号

所在地

岩手県下閉伊郡岩泉町鼠入山屋



凡例

■ 上端
▲ 下端

— 横断測線

— 危害のおそれのある土地の区域

— 著しい危害のおそれのある土地の区域

— 土石等の移動による力が 100kN/m^2 を超える範囲

— 土石等の堆積高が 3m を超える範囲

急傾斜地の崩壊区域調書

様式3-2 建築物に作用すると想定される衝撃に関する事項(1/1)

調査年度

平成27年度

急傾斜地の位置		箇所番号		072B1010		箇所名		山屋2号		所在地		岩手県下閉伊郡岩泉町鼠入山屋				
横断 測線 番号	急傾斜地の下端に隣接する土地								急傾斜地内							
	土石等の移動の高さと力の大きさ				土石等の堆積高さとの大きさ				土石等の移動の高さと力の大きさ				土石等の堆積高さとの大きさ			
	区分	高さ (m)	下端からの距離 (m)	力の大きさ (kN/m ²)	区分	下端からの水平 距離(m)	高さ (m)	力の大きさ (kN/m ²)	区分	高さ (m)	上端からの比高 (m)	力の大きさ (kN/m ²)	区分	上端からの比高 (m)	高さ (m)	力の大きさ (kN/m ²)
1	100kN/m ² を超える	1.00	0.00 ~ 3.62	158.54	3mを超える	0.00 ~ 0.45	3.25	16.41	100kN/m ² を超える	1.00	10.60 ~ 36.00	158.54	3mを超える	25.00 ~ 36.00	3.25	16.41
	それ以外	1.00	3.62 ~ 11.40	100.00	それ以外	0.45 ~ 11.40	3.00	15.16	それ以外	1.00	5.00 ~ 10.60	100.00	それ以外	5.00 ~ 25.00	3.00	15.16
2	100kN/m ² を超える	1.00	0.00 ~ 3.72	160.31	3mを超える	0.00 ~ 0.52	3.29	16.62	100kN/m ² を超える	1.00	10.68 ~ 38.00	160.31	3mを超える	25.00 ~ 38.00	3.29	16.62
	それ以外	1.00	3.72 ~ 11.50	100.00	それ以外	0.52 ~ 11.50	3.00	15.16	それ以外	1.00	5.00 ~ 10.68	100.00	それ以外	5.00 ~ 25.00	3.00	15.16
3	100kN/m ² を超える	1.00	0.00 ~ 3.71	160.20	3mを超える	0.00 ~ 0.50	3.28	16.58	100kN/m ² を超える	1.00	10.66 ~ 37.98	160.20	3mを超える	25.00 ~ 37.98	3.28	16.58
	それ以外	1.00	3.71 ~ 11.50	100.00	それ以外	0.50 ~ 11.50	3.00	15.16	それ以外	1.00	5.00 ~ 10.66	100.00	それ以外	5.00 ~ 25.00	3.00	15.16
4	100kN/m ² を超える	1.00	0.00 ~ 3.82	162.15	3mを超える	0.00 ~ 1.76	3.97	20.09	100kN/m ² を超える	1.00	11.17 ~ 41.65	162.15	3mを超える	25.00 ~ 41.65	3.97	20.09
	それ以外	1.00	3.82 ~ 11.60	100.00	それ以外	1.76 ~ 11.60	3.00	15.16	それ以外	1.00	5.00 ~ 11.17	100.00	それ以外	5.00 ~ 25.00	3.00	15.16
5	100kN/m ² を超える	1.00	0.00 ~ 3.83	162.36	3mを超える	0.00 ~ 1.54	3.80	19.20	100kN/m ² を超える	1.00	10.66 ~ 42.93	162.36	3mを超える	25.00 ~ 42.93	3.80	19.20
	それ以外	1.00	3.83 ~ 11.62	100.00	それ以外	1.54 ~ 11.62	3.00	15.16	それ以外	1.00	5.00 ~ 10.66	100.00	それ以外	5.00 ~ 25.00	3.00	15.16
6	100kN/m ² を超える	1.00	0.00 ~ 3.35	153.85	3mを超える	0.00 ~ 0.64	3.37	17.05	100kN/m ² を超える	1.00	10.94 ~ 30.00	153.85	3mを超える	25.00 ~ 30.00	3.37	17.05
	それ以外	1.00	3.35 ~ 11.14	100.00	それ以外	0.64 ~ 11.14	3.00	15.16	それ以外	1.00	5.00 ~ 10.94	100.00	それ以外	5.00 ~ 25.00	3.00	15.16
7	100kN/m ² を超える	1.00	0.00 ~ 3.72	160.32	3mを超える	0.00 ~ 1.47	3.75	18.93	100kN/m ² を超える	1.00	10.58 ~ 40.00	160.32	3mを超える	25.00 ~ 40.00	3.75	18.93
	それ以外	1.00	3.72 ~ 11.50	100.00	それ以外	1.47 ~ 11.50	3.00	15.16	それ以外	1.00	5.00 ~ 10.58	100.00	それ以外	5.00 ~ 25.00	3.00	15.16
8	100kN/m ² を超える	1.00	0.00 ~ 3.20	151.23	3mを超える	0.00 ~ 0.27	3.14	15.87	100kN/m ² を超える	1.00	10.53 ~ 30.00	151.23	3mを超える	25.00 ~ 30.00	3.14	15.87
	それ以外	1.00	3.20 ~ 10.99	100.00	それ以外	0.27 ~ 10.99	3.00	15.16	それ以外	1.00	5.00 ~ 10.53	100.00	それ以外	5.00 ~ 25.00	3.00	15.16
9	100kN/m ² を超える	1.00	0.00 ~ 3.16	150.55	3mを超える	0.00 ~ 0.10	3.05	15.41	100kN/m ² を超える	1.00	10.66 ~ 34.52	150.55	3mを超える	30.00 ~ 34.52	3.05	15.41
	それ以外	1.00	3.16 ~ 10.95	100.00	それ以外	0.10 ~ 10.95	3.00	15.16	それ以外	1.00	5.00 ~ 10.66	100.00	それ以外	5.00 ~ 30.00	3.00	15.16
10	100kN/m ² を超える	1.00	0.00 ~ 3.38	154.28	3mを超える	0.00 ~ 0.17	3.09	15.61	100kN/m ² を超える	1.00	10.58 ~ 38.00	154.28	3mを超える	30.00 ~ 38.00	3.09	15.61
	それ以外	1.00	3.38 ~ 11.16	100.00	それ以外	0.17 ~ 11.16	3.00	15.16	それ以外	1.00	5.00 ~ 10.58	100.00	それ以外	5.00 ~ 30.00	3.00	15.16
11	100kN/m ² を超える	1.00	0.00 ~ 3.44	155.37	3mを超える	0.00 ~ 1.20	3.56	18.00	100kN/m ² を超える	1.00	10.61 ~ 44.00	155.37	3mを超える	30.00 ~ 44.00	3.56	18.00
	それ以外	1.00	3.44 ~ 11.22	100.00	それ以外	1.20 ~ 11.22	3.00	15.16	それ以外	1.00	5.00 ~ 10.61	100.00	それ以外	5.00 ~ 30.00	3.00	15.16
12	100kN/m ² を超える	1.00	0.00 ~ 3.00	147.76	3mを超える	— ~ —	—	—	100kN/m ² を超える	1.00	10.91 ~ 38.43	147.76	3mを超える	— ~ —	—	—
	それ以外	1.00	3.00 ~ 10.79	100.00	それ以外	0.00 ~ 10.79	2.98	15.05	それ以外	1.00	5.00 ~ 10.91	100.00	それ以外	5.00 ~ 38.43	2.98	15.05
	100kN/m ² を超える		~		3mを超える	~			100kN/m ² を超える		~		3mを超える	~		
	それ以外		~		それ以外	~			それ以外		~		それ以外	~		
	100kN/m ² を超える		~		3mを超える	~			100kN/m ² を超える		~		3mを超える	~		
	それ以外		~		それ以外	~			それ以外		~		それ以外	~		
	100kN/m ² を超える		~		3mを超える	~			100kN/m ² を超える		~		3mを超える	~		
	それ以外		~		それ以外	~			それ以外		~		それ以外	~		