

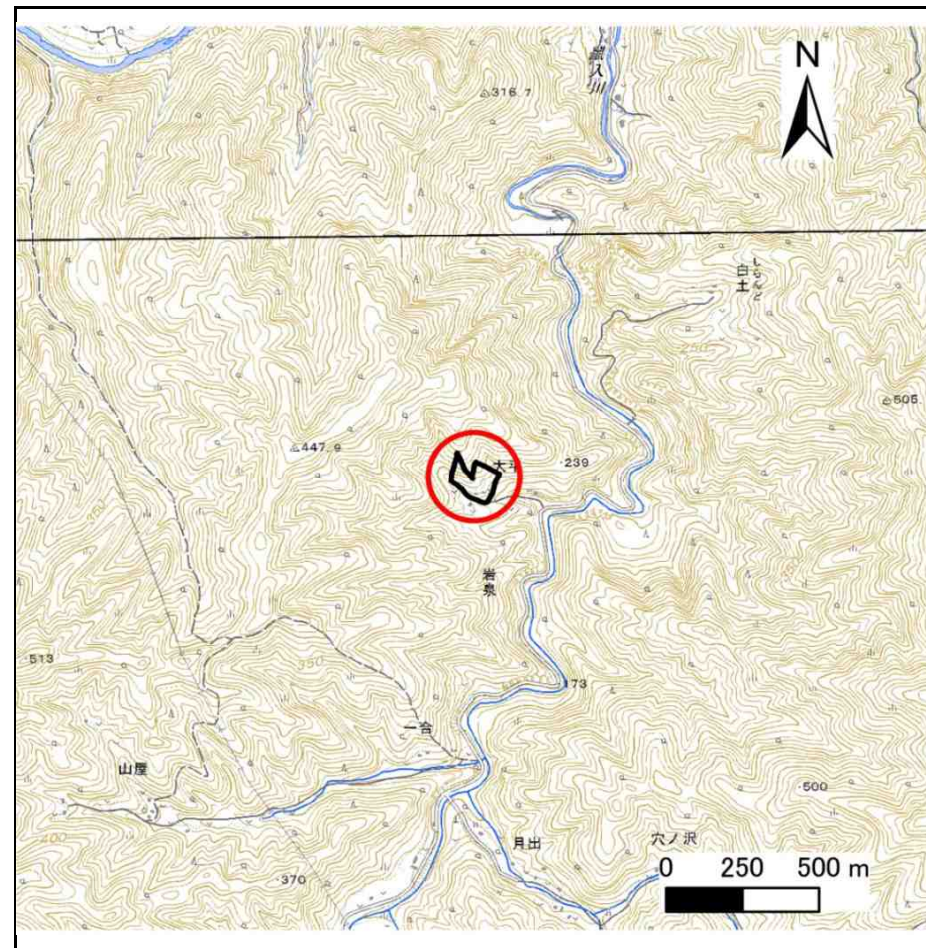
土砂災害防止に関する基礎調査(急傾斜地の崩壊)

表紙 概況、位置図

自然現象の種類	急傾斜地の崩壊
箇所番号	072B1006
箇所名	大平1号
所在地	下閉伊郡岩泉町岩泉字大平
調査機関	沿岸広域振興局土木部岩泉土木センター



概況図(S=1:200,000)



位置図(S=1:25,000)

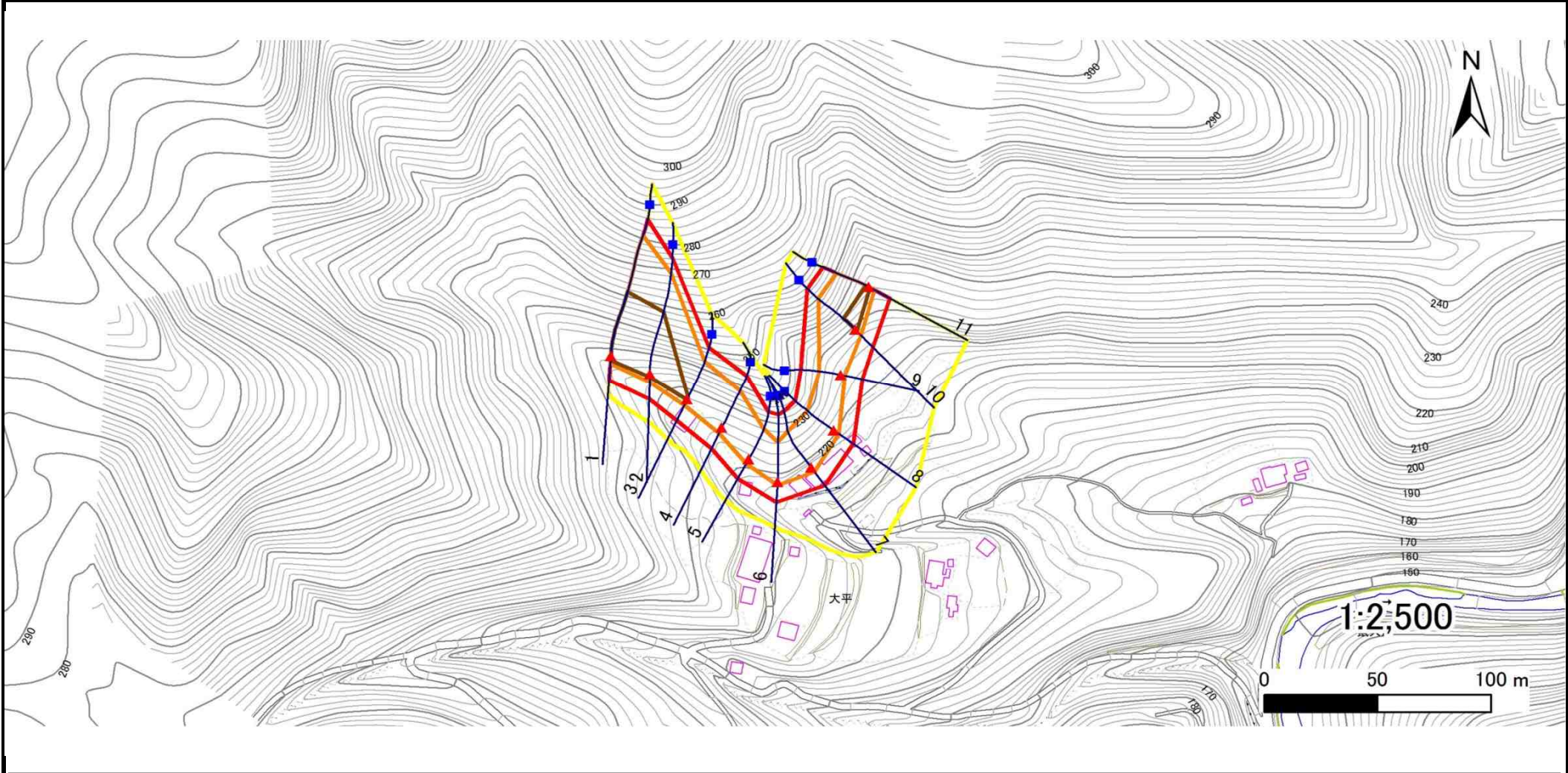
国土地理院の電子地形図200000『盛岡』及び電子地形図25000『岩泉、有芸』を掲載

急傾斜地の崩壊区域調査

様式3-1 危害のおそれのある土地、著しい危害のおそれのある土地の設定図

調査年度 平成30年度

急傾斜地の位置 箇所番号 072B1006 箇所名 大平1号 所在地 下閉伊郡岩泉町岩泉字大平



凡例	■ 上端	— 横断測線	■ 危害のおそれのある土地の区域	■ 土石等の移動による力が100kN/m ² を超える範囲
	▲ 下端		■ 著しい危害のおそれのある土地の区域	■ 土石等の堆積高が3mを超える範囲

急傾斜地の崩壊区域調査

様式3-2 建築物に作用すると想定される衝撃に関する事項(1/1)

調査年度	平成30年度
------	--------

急傾斜地の位置		072B1006			大平1号				所在地		下関伊郡岩泉町岩泉字大平					
横断 測線 番号	急傾斜地の下端に隣接する土地								急傾斜地内							
	土石等の移動の高さと力の大きさ				土石等の堆積高さとの大きさ				土石等の移動の高さと力の大きさ				土石等の堆積高さとの大きさ			
	区分	高さ (m)	下端からの距離 (m)	力の大きさ (kN/m ²)	区分	下端からの水平 距離(m)	高さ (m)	力の大きさ (kN/m ²)	区分	高さ (m)	上端からの比高 (m)	力の大きさ (kN/m ²)	区分	上端からの比高 (m)	高さ (m)	力の大きさ (kN/m ²)
1	100kN/m ² を超える	1.00	0.00 ~ 3.52	156.88	3mを超える	0.00 ~ 2.10	3.94	21.06	100kN/m ² を超える	1.00	10.60 ~ 52.16	156.88	3mを超える	30.00 ~ 52.16	3.94	21.06
	それ以外	1.00	3.52 ~ 11.31	100.00	それ以外	2.10 ~ 11.31	3.00	16.05	それ以外	1.00	5.00 ~ 10.60	100.00	それ以外	5.00 ~ 30.00	3.00	16.05
2	100kN/m ² を超える	1.00	0.00 ~ 3.81	162.00	3mを超える	0.00 ~ 1.42	3.71	19.85	100kN/m ² を超える	1.00	10.55 ~ 48.45	162.00	3mを超える	25.00 ~ 48.45	3.71	19.85
	それ以外	1.00	3.81 ~ 11.60	100.00	それ以外	1.42 ~ 11.60	3.00	16.05	それ以外	1.00	5.00 ~ 10.55	100.00	それ以外	5.00 ~ 25.00	3.00	16.05
3	100kN/m ² を超える	1.00	0.00 ~ 3.02	148.00	3mを超える	0.00 ~ 0.19	3.11	16.62	100kN/m ² を超える	1.00	10.56 ~ 25.86	148.00	3mを超える	25.00 ~ 25.86	3.11	16.62
	それ以外	1.00	3.02 ~ 10.80	100.00	それ以外	0.19 ~ 10.80	3.00	16.05	それ以外	1.00	5.00 ~ 10.56	100.00	それ以外	5.00 ~ 25.00	3.00	16.05
4	100kN/m ² を超える	1.00	0.00 ~ 2.79	144.10	3mを超える	— ~ —	—	—	100kN/m ² を超える	1.00	10.55 ~ 24.69	144.10	3mを超える	— ~ —	—	—
	それ以外	1.00	2.79 ~ 10.58	100.00	それ以外	0.00 ~ 10.58	2.67	14.31	それ以外	1.00	5.00 ~ 10.55	100.00	それ以外	5.00 ~ 24.69	2.67	14.31
5	100kN/m ² を超える	1.00	0.00 ~ 2.30	135.78	3mを超える	— ~ —	—	—	100kN/m ² を超える	1.00	10.70 ~ 21.52	135.78	3mを超える	— ~ —	—	—
	それ以外	1.00	2.30 ~ 10.08	100.00	それ以外	0.00 ~ 10.08	2.60	13.92	それ以外	1.00	5.00 ~ 10.70	100.00	それ以外	5.00 ~ 21.52	2.60	13.92
6	100kN/m ² を超える	1.00	0.00 ~ 1.56	123.87	3mを超える	— ~ —	—	—	100kN/m ² を超える	1.00	12.40 ~ 23.15	123.87	3mを超える	— ~ —	—	—
	それ以外	1.00	1.56 ~ 9.35	100.00	それ以外	0.00 ~ 9.35	2.41	12.88	それ以外	1.00	5.00 ~ 12.40	100.00	それ以外	5.00 ~ 23.15	2.41	12.88
7	100kN/m ² を超える	1.00	0.00 ~ 2.23	134.62	3mを超える	— ~ —	—	—	100kN/m ² を超える	1.00	11.14 ~ 24.01	134.62	3mを超える	— ~ —	—	—
	それ以外	1.00	2.23 ~ 10.01	100.00	それ以外	0.00 ~ 10.01	2.52	13.47	それ以外	1.00	5.00 ~ 11.14	100.00	それ以外	5.00 ~ 24.01	2.52	13.47
8	100kN/m ² を超える	1.00	0.00 ~ 2.63	141.40	3mを超える	— ~ —	—	—	100kN/m ² を超える	1.00	10.54 ~ 22.27	141.40	3mを超える	— ~ —	—	—
	それ以外	1.00	2.63 ~ 10.42	100.00	それ以外	0.00 ~ 10.42	2.73	14.62	それ以外	1.00	5.00 ~ 10.54	100.00	それ以外	5.00 ~ 22.27	2.73	14.62
9	100kN/m ² を超える	1.00	0.00 ~ 1.77	127.25	3mを超える	— ~ —	—	—	100kN/m ² を超える	1.00	10.67 ~ 17.62	127.25	3mを超える	— ~ —	—	—
	それ以外	1.00	1.77 ~ 9.56	100.00	それ以外	0.00 ~ 9.56	2.29	12.25	それ以外	1.00	5.00 ~ 10.67	100.00	それ以外	5.00 ~ 17.62	2.29	12.25
10	100kN/m ² を超える	1.00	0.00 ~ 3.43	155.13	3mを超える	0.00 ~ 0.74	3.44	18.43	100kN/m ² を超える	1.00	11.23 ~ 32.03	155.13	3mを超える	25.00 ~ 32.03	3.44	18.43
	それ以外	1.00	3.43 ~ 11.21	100.00	それ以外	0.74 ~ 11.21	3.00	16.05	それ以外	1.00	5.00 ~ 11.23	100.00	それ以外	5.00 ~ 25.00	3.00	16.05
11	100kN/m ² を超える	1.00	0.00 ~ 2.98	147.29	3mを超える	0.00 ~ 0.57	3.35	17.93	100kN/m ² を超える	1.00	11.36 ~ 26.41	147.29	3mを超える	25.00 ~ 26.41	3.35	17.93
	それ以外	1.00	2.98 ~ 10.76	100.00	それ以外	0.57 ~ 10.76	3.00	16.05	それ以外	1.00	5.00 ~ 11.36	100.00	それ以外	5.00 ~ 25.00	3.00	16.05
	100kN/m ² を超える		~		3mを超える	~			100kN/m ² を超える		~		3mを超える	~		
	それ以外		~		それ以外	~			それ以外		~		それ以外	~		
	100kN/m ² を超える		~		3mを超える	~			100kN/m ² を超える		~		3mを超える	~		
	それ以外		~		それ以外	~			それ以外		~		それ以外	~		
	100kN/m ² を超える		~		3mを超える	~			100kN/m ² を超える		~		3mを超える	~		
	それ以外		~		それ以外	~			それ以外		~		それ以外	~		