

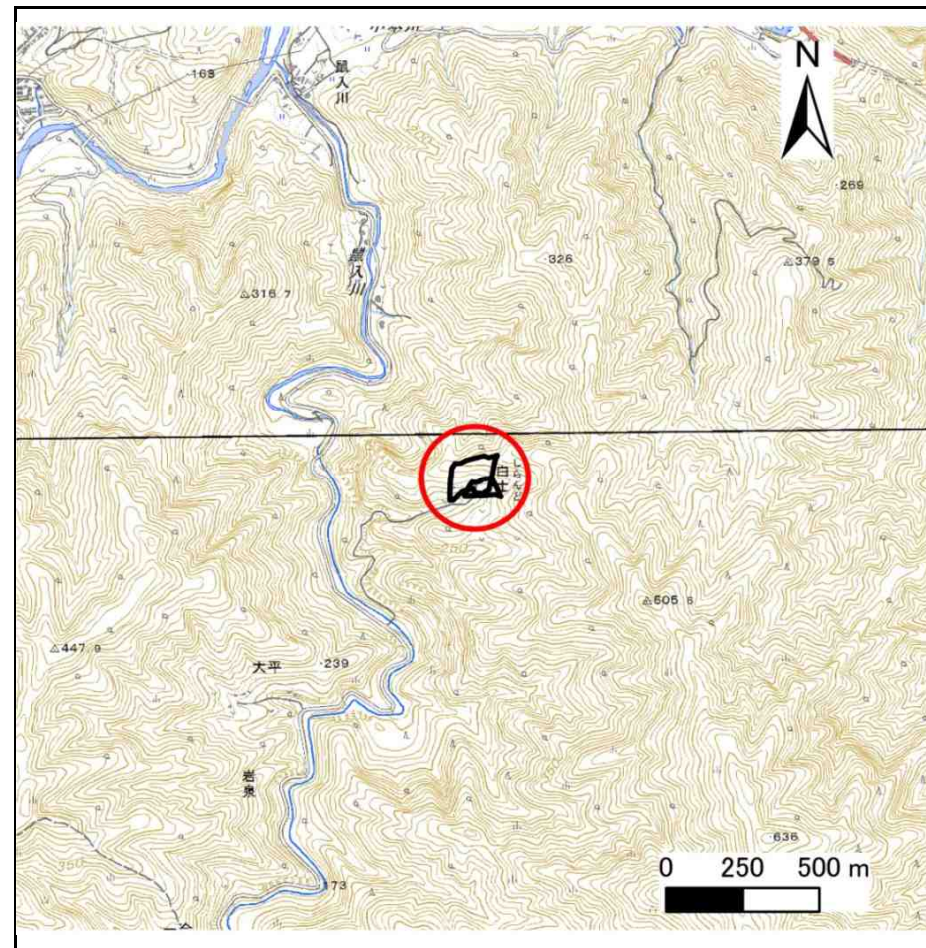
土砂災害防止に関する基礎調査(急傾斜地の崩壊)

表紙 概況、位置図

自然現象の種類	急傾斜地の崩壊
箇所番号	072B1003
箇所名	白土
所在地	下閉伊郡岩泉町岩泉字白土
調査機関	沿岸広域振興局土木部岩泉土木センター



概況図(S=1:200,000)



位置図(S=1:25,000)

国土地理院の電子地形図200000『盛岡』及び電子地形図25000『岩泉、有芸』を掲載

急傾斜地の崩壊区域調査

様式3-1 危害のおそれのある土地、著しい危害のおそれのある土地の設定図

調査年度

平成30年度

急傾斜地の位置

箇所番号

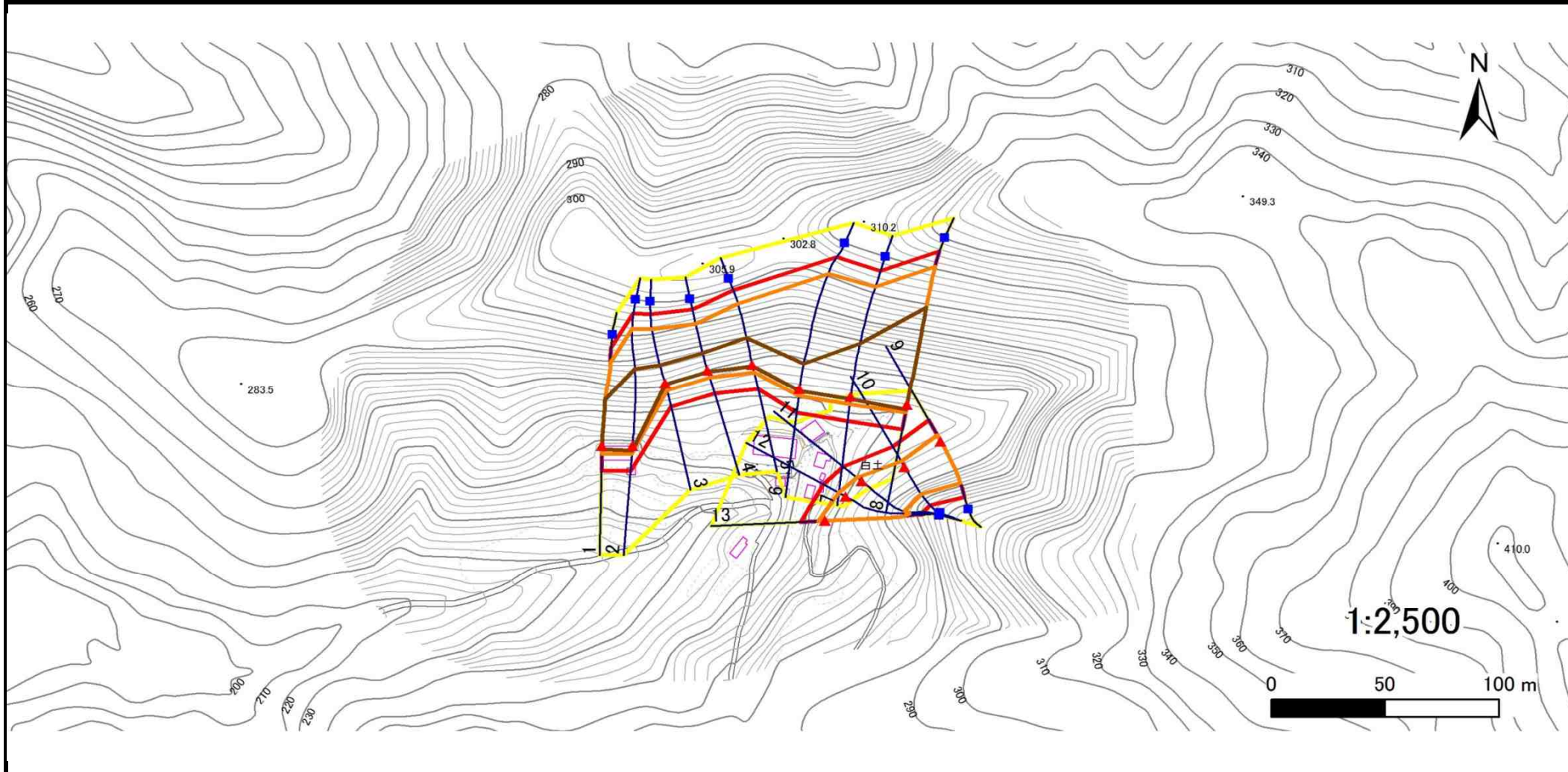
072B1003

箇所名

白土

所在地

下閉伊郡岩泉町岩泉字白土



凡例

■ 上端
▲ 下端

— 横断測線

■ 危害のおそれのある土地の区域

■ 著しい危害のおそれのある土地の区域

■ 土石等の移動による力が100kN/m²を超える範囲

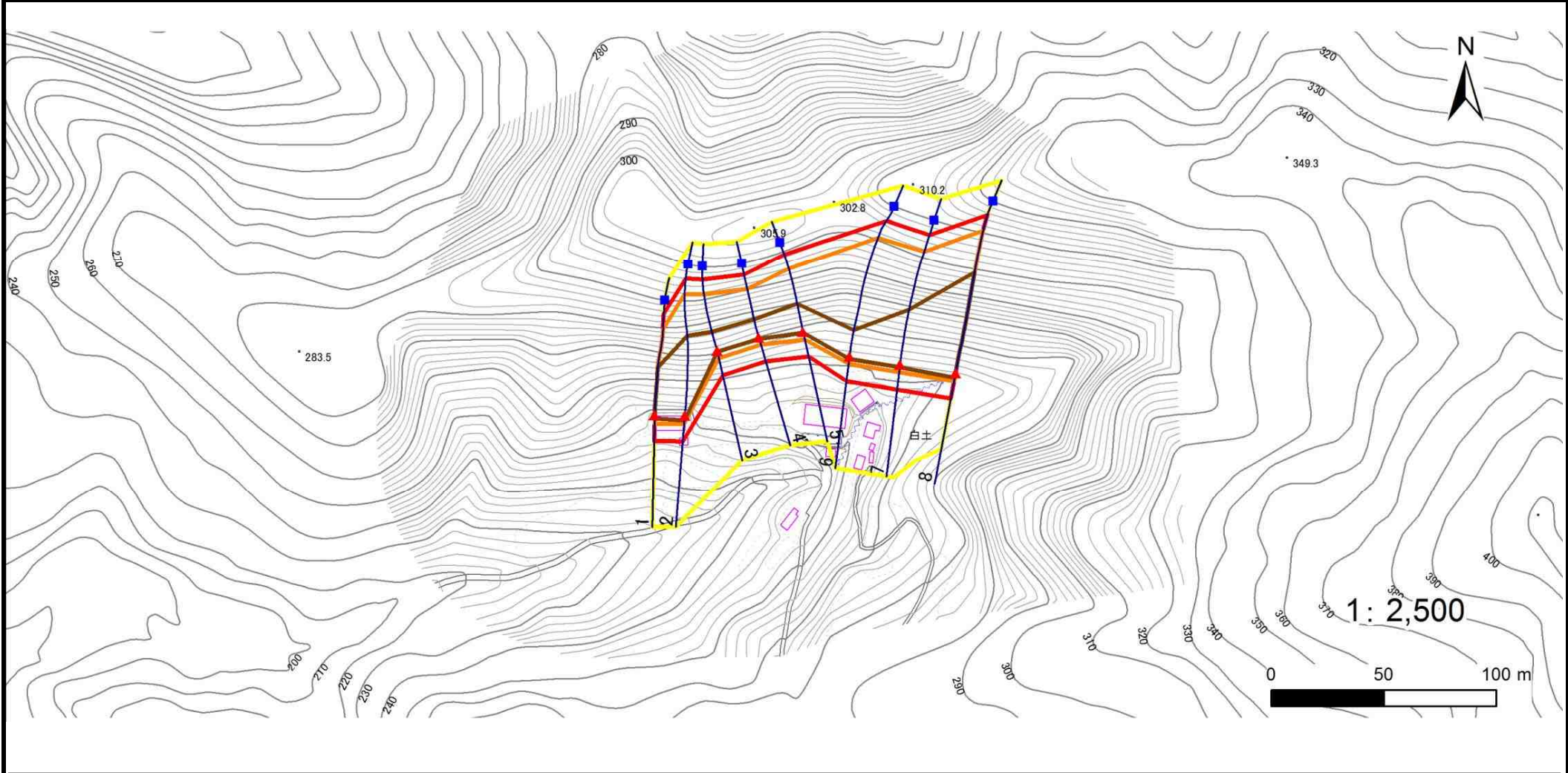
■ 土石等の堆積高が3mを超える範囲

急傾斜地の崩壊区域調査

様式3-1 危害のおそれのある土地、著しい危害のおそれのある土地の設定図

調査年度 平成30年度

急傾斜地の位置 箇所番号 072B1003 箇所名 白土 所在地 下閉伊郡岩泉町岩泉字白土



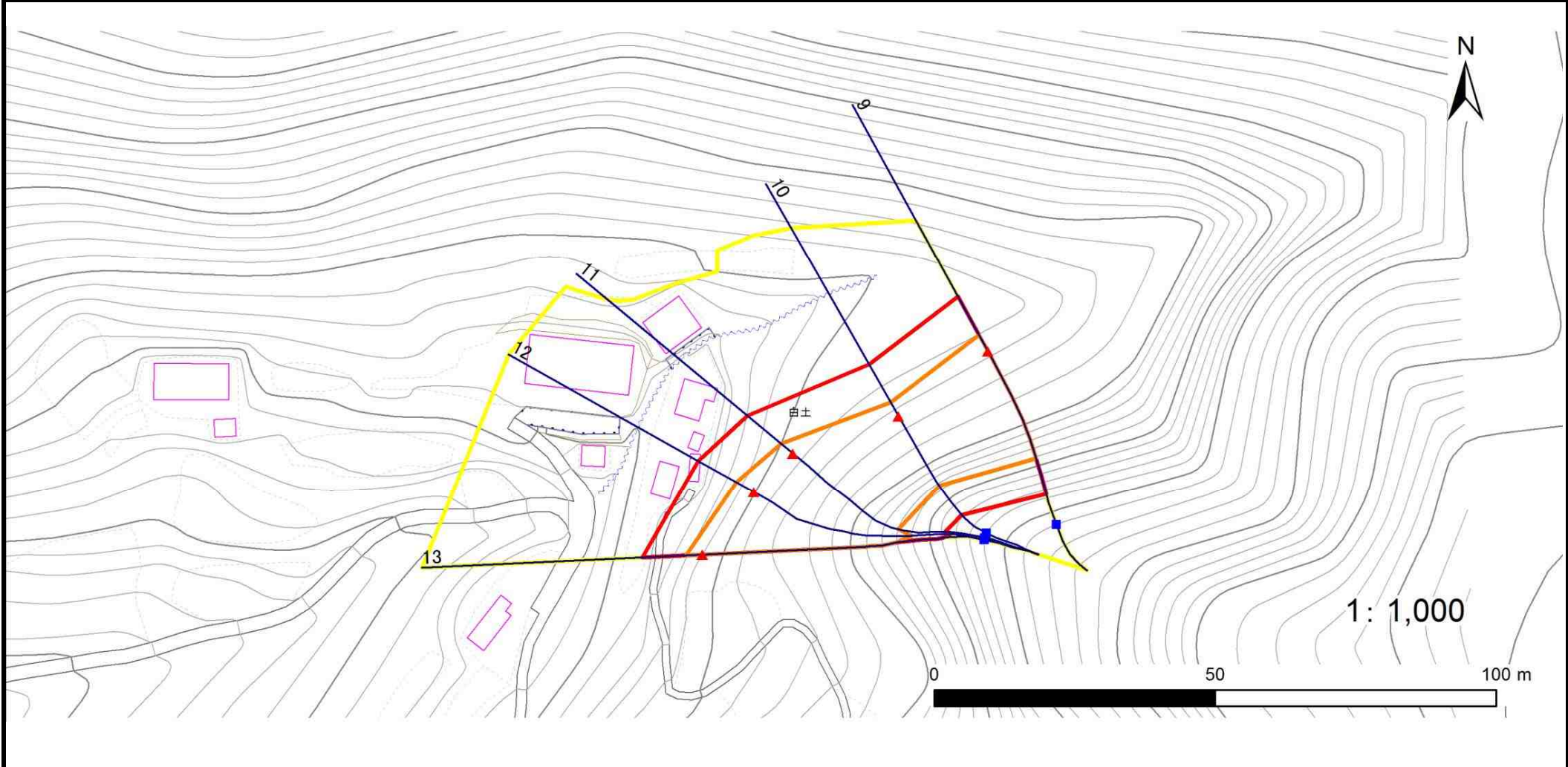
凡例	■ 上端	— 横断測線	■ 危害のおそれのある土地の区域	■ 土石等の移動による力が100kN/m ² を超える範囲
	▲ 下端		■ 著しい危害のおそれのある土地の区域	■ 土石等の堆積高が3mを超える範囲

急傾斜地の崩壊区域調査

様式3-1 危害のおそれのある土地、著しい危害のおそれのある土地の設定図

調査年度 平成30年度

急傾斜地の位置	箇所番号	072B1003	箇所名	白土	所在地	下閉伊郡岩泉町岩泉字白土
---------	------	----------	-----	----	-----	--------------



1: 1,000

凡例	■ 上端	— 横断測線	▭ 危害のおそれのある土地の区域	▭ 土石等の移動による力が100kN/m ² を超える範囲
	▲ 下端		▭ 著しい危害のおそれのある土地の区域	▭ 土石等の堆積高が3mを超える範囲

急傾斜地の崩壊区域調査

様式3-2 建築物に作用すると想定される衝撃に関する事項(1/1)

調査年度 平成30年度

急傾斜地の位置		箇所番号 072B1003			箇所名 白土				所在地 下閉伊郡岩泉町岩泉字白土		調査年度 平成30年度					
横断 測線 番号	急傾斜地の下端に隣接する土地								急傾斜地内							
	土石等の移動の高さと力の大きさ				土石等の堆積高さとの大きさ				土石等の移動の高さと力の大きさ				土石等の堆積高さとの大きさ			
	区分	高さ (m)	下端からの距離 (m)	力の大きさ (kN/m ²)	区分	下端からの水平 距離(m)	高さ (m)	力の大きさ (kN/m ²)	区分	高さ (m)	上端からの比高 (m)	力の大きさ (kN/m ²)	区分	上端からの比高 (m)	高さ (m)	力の大きさ (kN/m ²)
1	100kN/m ² を超える	1.00	0.00 ~ 3.80	161.81	3mを超える	0.00 ~ 1.51	3.77	20.18	100kN/m ² を超える	1.00	10.61 ~ 42.63	161.81	3mを超える	25.00 ~ 42.63	3.77	20.18
	それ以外	1.00	3.80 ~ 11.59	100.00	それ以外	1.51 ~ 11.59	3.00	16.05	それ以外	1.00	5.00 ~ 10.61	100.00	それ以外	5.00 ~ 25.00	3.00	16.05
2	100kN/m ² を超える	1.00	0.00 ~ 3.79	161.61	3mを超える	0.00 ~ 2.27	4.06	21.72	100kN/m ² を超える	1.00	10.53 ~ 52.63	161.61	3mを超える	25.00 ~ 52.63	4.06	21.72
	それ以外	1.00	3.79 ~ 11.57	100.00	それ以外	2.27 ~ 11.57	3.00	16.05	それ以外	1.00	5.00 ~ 10.53	100.00	それ以外	5.00 ~ 25.00	3.00	16.05
3	100kN/m ² を超える	1.00	0.00 ~ 3.49	156.18	3mを超える	0.00 ~ 0.50	3.28	17.54	100kN/m ² を超える	1.00	10.66 ~ 32.31	156.18	3mを超える	25.00 ~ 32.31	3.28	17.54
	それ以外	1.00	3.49 ~ 11.27	100.00	それ以外	0.50 ~ 11.27	3.00	16.05	それ以外	1.00	5.00 ~ 10.66	100.00	それ以外	5.00 ~ 25.00	3.00	16.05
4	100kN/m ² を超える	1.00	0.00 ~ 3.43	155.23	3mを超える	0.00 ~ 0.79	3.49	18.66	100kN/m ² を超える	1.00	11.45 ~ 33.01	155.23	3mを超える	25.00 ~ 33.01	3.49	18.66
	それ以外	1.00	3.43 ~ 11.22	100.00	それ以外	0.79 ~ 11.22	3.00	16.05	それ以外	1.00	5.00 ~ 11.45	100.00	それ以外	5.00 ~ 25.00	3.00	16.05
5	100kN/m ² を超える	1.00	0.00 ~ 3.67	159.49	3mを超える	0.00 ~ 0.59	3.34	17.86	100kN/m ² を超える	1.00	10.81 ~ 36.16	159.49	3mを超える	25.00 ~ 36.16	3.34	17.86
	それ以外	1.00	3.67 ~ 11.46	100.00	それ以外	0.59 ~ 11.46	3.00	16.05	それ以外	1.00	5.00 ~ 10.81	100.00	それ以外	5.00 ~ 25.00	3.00	16.05
6	100kN/m ² を超える	1.00	0.00 ~ 3.20	151.09	3mを超える	0.00 ~ 1.05	3.47	18.58	100kN/m ² を超える	1.00	10.83 ~ 48.07	151.09	3mを超える	40.00 ~ 48.07	3.47	18.58
	それ以外	1.00	3.20 ~ 10.98	100.00	それ以外	1.05 ~ 10.98	3.00	16.05	それ以外	1.00	5.00 ~ 10.83	100.00	それ以外	5.00 ~ 40.00	3.00	16.05
7	100kN/m ² を超える	1.00	0.00 ~ 3.48	156.05	3mを超える	0.00 ~ 1.20	3.56	19.05	100kN/m ² を超える	1.00	10.61 ~ 47.96	156.05	3mを超える	30.00 ~ 47.96	3.56	19.05
	それ以外	1.00	3.48 ~ 11.26	100.00	それ以外	1.20 ~ 11.26	3.00	16.05	それ以外	1.00	5.00 ~ 10.61	100.00	それ以外	5.00 ~ 30.00	3.00	16.05
8	100kN/m ² を超える	1.00	0.00 ~ 3.72	160.43	3mを超える	0.00 ~ 2.20	4.01	21.44	100kN/m ² を超える	1.00	10.54 ~ 59.48	160.43	3mを超える	25.00 ~ 59.48	4.01	21.44
	それ以外	1.00	3.72 ~ 11.51	100.00	それ以外	2.20 ~ 11.51	3.00	16.05	それ以外	1.00	5.00 ~ 10.54	100.00	それ以外	5.00 ~ 25.00	3.00	16.05
9	100kN/m ² を超える	1.00	0.00 ~ 3.29	152.77	3mを超える	0.00 ~ 0.35	3.20	17.14	100kN/m ² を超える	1.00	10.75 ~ 28.89	152.77	3mを超える	25.00 ~ 28.89	3.20	17.14
	それ以外	1.00	3.29 ~ 11.08	100.00	それ以外	0.35 ~ 11.08	3.00	16.05	それ以外	1.00	5.00 ~ 10.75	100.00	それ以外	5.00 ~ 25.00	3.00	16.05
10	100kN/m ² を超える	1.00	0.00 ~ 2.82	144.52	3mを超える	— ~ —	—	—	100kN/m ² を超える	1.00	10.91 ~ 23.78	144.52	3mを超える	— ~ —	—	—
	それ以外	1.00	2.82 ~ 10.60	100.00	それ以外	0.00 ~ 10.60	2.89	15.45	それ以外	1.00	5.00 ~ 10.91	100.00	それ以外	5.00 ~ 23.78	2.89	15.45
11	100kN/m ² を超える	1.00	0.00 ~ 2.71	142.67	3mを超える	— ~ —	—	—	100kN/m ² を超える	1.00	10.76 ~ 26.93	142.67	3mを超える	— ~ —	—	—
	それ以外	1.00	2.71 ~ 10.49	100.00	それ以外	0.00 ~ 10.49	2.91	15.57	それ以外	1.00	5.00 ~ 10.76	100.00	それ以外	5.00 ~ 26.93	2.91	15.57
12	100kN/m ² を超える	1.00	0.00 ~ 3.53	156.91	3mを超える	0.00 ~ 0.39	3.21	17.19	100kN/m ² を超える	1.00	10.56 ~ 34.58	156.91	3mを超える	25.00 ~ 34.58	3.21	17.19
	それ以外	1.00	3.53 ~ 11.31	100.00	それ以外	0.39 ~ 11.31	3.00	16.05	それ以外	1.00	5.00 ~ 10.56	100.00	それ以外	5.00 ~ 25.00	3.00	16.05
13	100kN/m ² を超える	1.00	0.00 ~ 2.94	146.64	3mを超える	— ~ —	—	—	100kN/m ² を超える	1.00	10.87 ~ 34.19	146.64	3mを超える	— ~ —	—	—
	それ以外	1.00	2.94 ~ 10.72	100.00	それ以外	0.00 ~ 10.72	2.99	15.99	それ以外	1.00	5.00 ~ 10.87	100.00	それ以外	5.00 ~ 34.19	2.99	15.99
	100kN/m ² を超える		~		3mを超える	~			100kN/m ² を超える		~		3mを超える	~		
	それ以外		~		それ以外	~			それ以外		~		それ以外	~		
	100kN/m ² を超える		~		3mを超える	~			100kN/m ² を超える		~		3mを超える	~		
	それ以外		~		それ以外	~			それ以外		~		それ以外	~		