

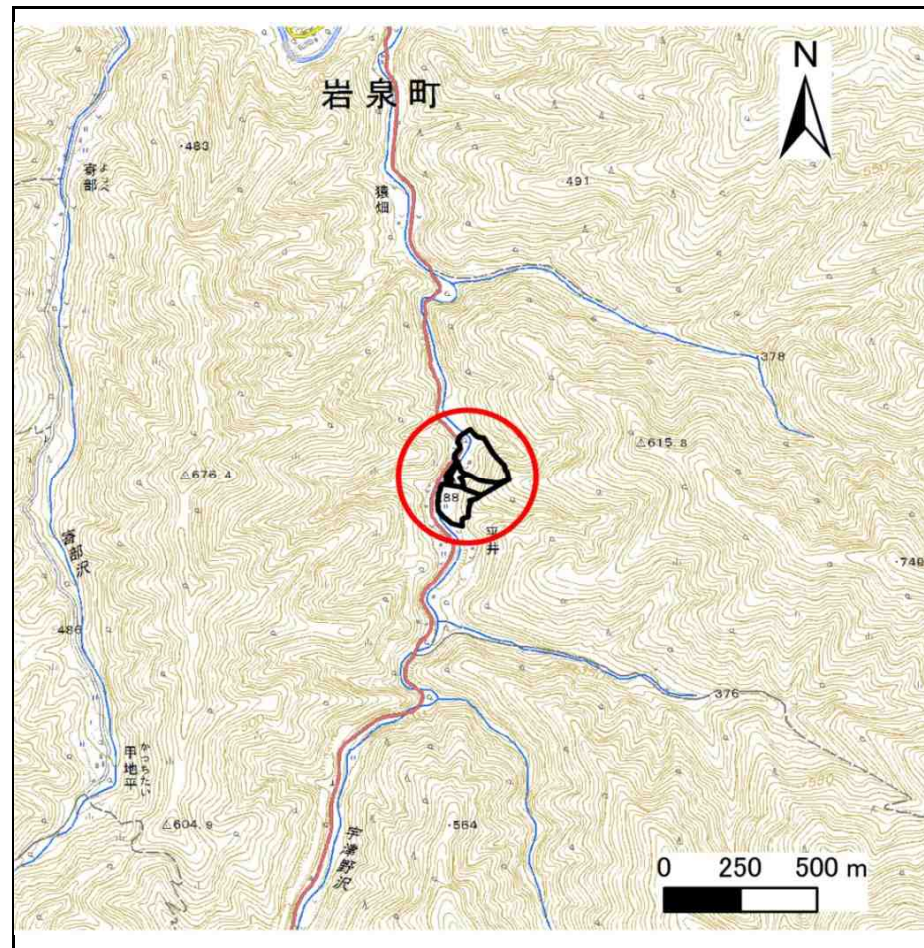
土砂災害防止に関する基礎調査(急傾斜地の崩壊)

表紙 概況、位置図

自然現象の種類	急傾斜地の崩壊
箇所番号	071B1034
箇所名	平井
所在地	下閉伊郡岩泉町大川字平井
調査機関	沿岸広域振興局土木部岩泉土木センター



概況図(S=1:200,000)



位置図(S=1:25,000)

国土地理院の電子地形図200000『盛岡』及び電子地形図25000『陸中大川』を掲載

急傾斜地の崩壊区域調査

様式3-1 危害のおそれのある土地、著しい危害のおそれのある土地の設定図

調査年度

平成30年度

急傾斜地の位置

箇所番号

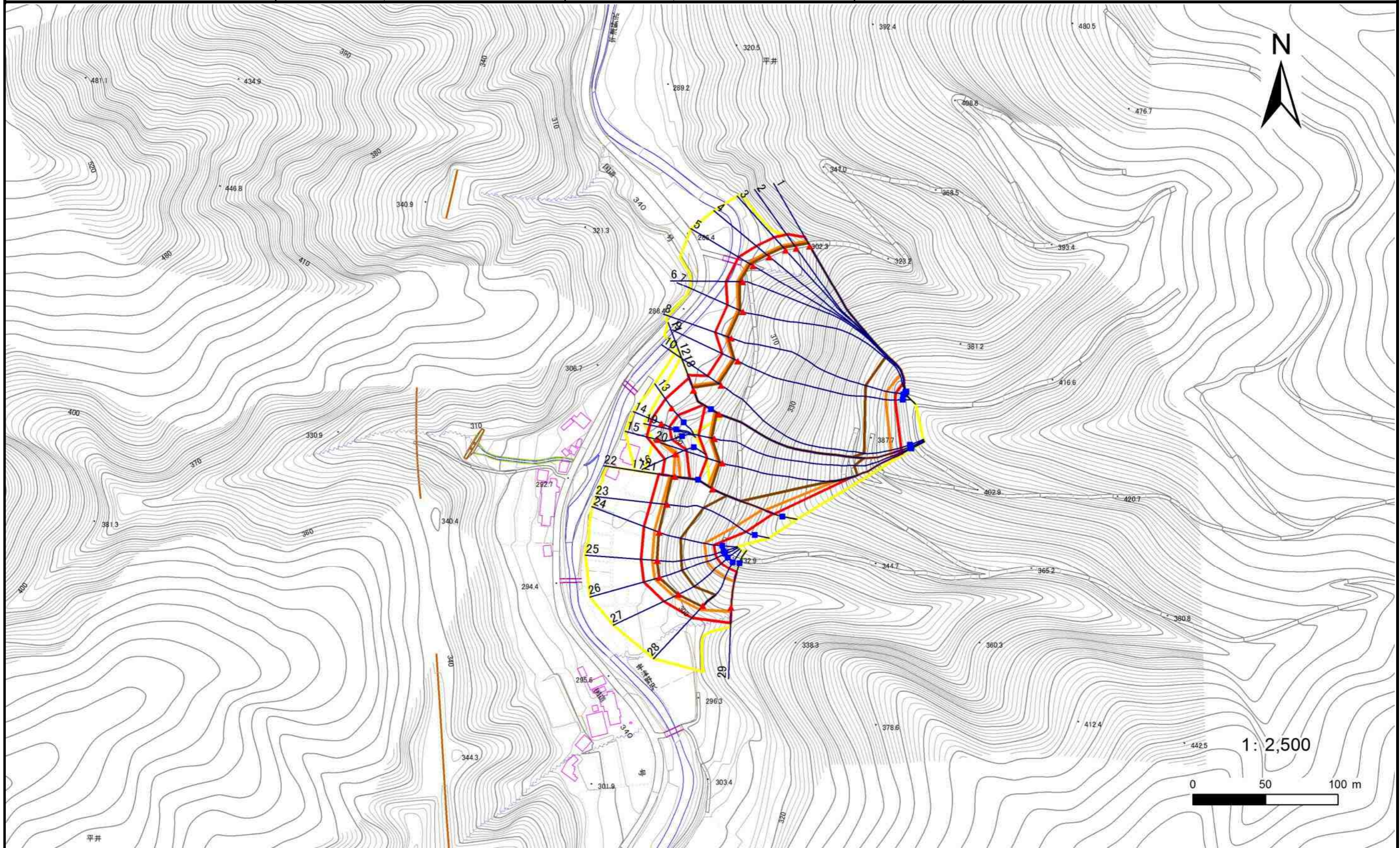
071B1034

箇所名

平井

所在地

下閉伊郡岩泉町大川字平井



凡例

- 上端
- ▲ 下端

— 横断測線

- 危害のおそれのある土地の区域
- 著しい危害のおそれのある土地の区域

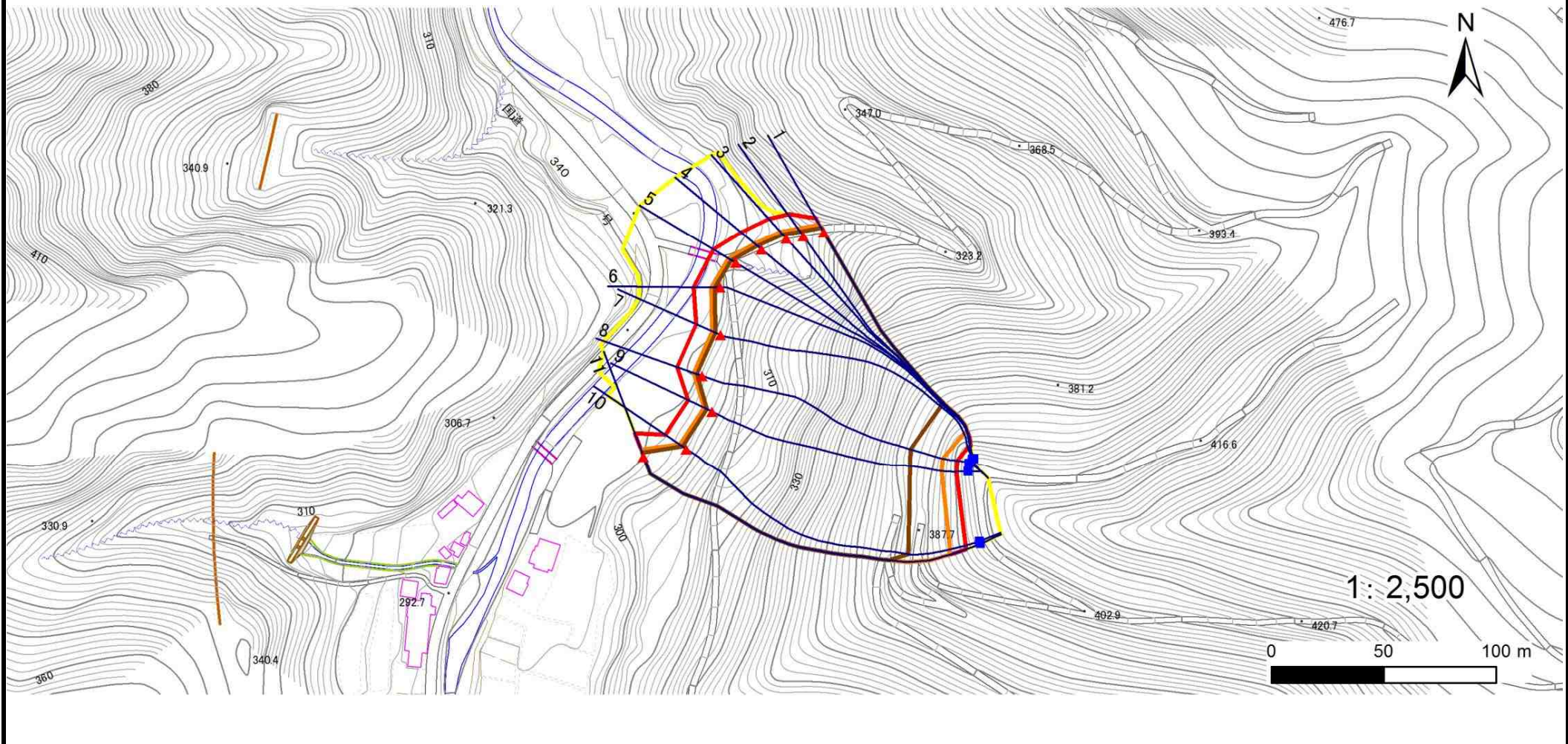
- 土石等の移動による力が100kN/m²を超える範囲
- 土石等の堆積高さが3mを超える範囲

急傾斜地の崩壊区域調査

様式3-1 危害のおそれのある土地、著しい危害のおそれのある土地の設定図

調査年度 平成30年度

急傾斜地の位置	箇所番号	箇所名	所在地
	071B1034	平井	下閉伊郡岩泉町大川字平井



凡例	■ 上端	— 横断測線	■ 危害のおそれのある土地の区域	■ 土石等の移動による力が100kN/m ² を超える範囲
	▲ 下端		■ 著しい危害のおそれのある土地の区域	■ 土石等の堆積高が3mを超える範囲

急傾斜地の崩壊区域調査

様式3-1 危害のおそれのある土地、著しい危害のおそれのある土地の設定図

調査年度

平成30年度

急傾斜地の位置

箇所番号

071B1034

箇所名

平井

所在地

下閉伊郡岩泉町大川字平井



凡例

■ 上端
▲ 下端

— 横断測線

— 危害のおそれのある土地の区域

— 著しい危害のおそれのある土地の区域

— 土石等の移動による力が 100kN/m^2 を超える範囲

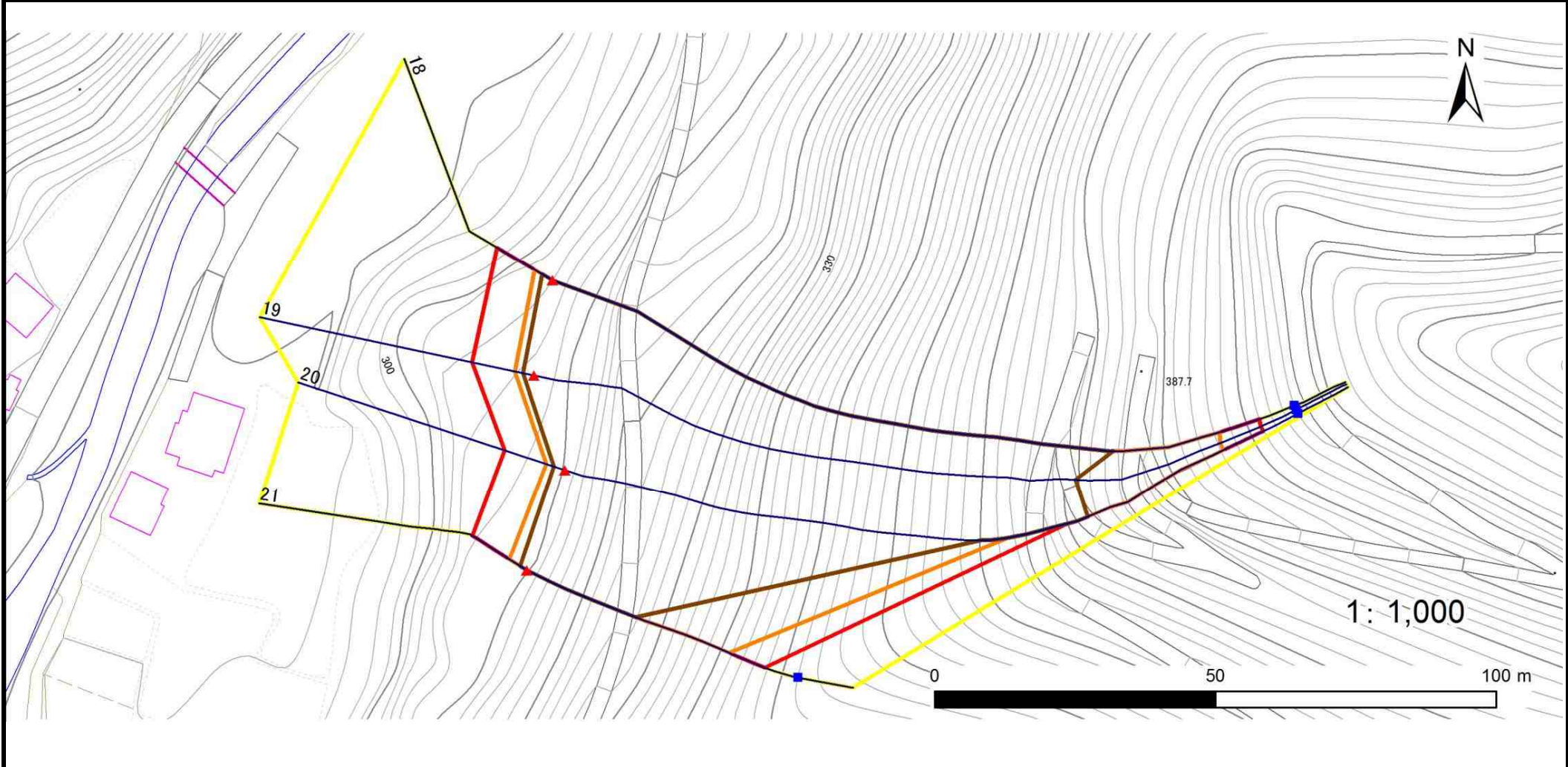
— 土石等の堆積高が 3m を超える範囲

急傾斜地の崩壊区域調査

様式3-1 危害のおそれのある土地、著しい危害のおそれのある土地の設定図

調査年度 平成30年度

急傾斜地の位置	箇所番号	071B1034	箇所名	平井	所在地	下閉伊郡岩泉町大川字平井
---------	------	----------	-----	----	-----	--------------



凡例	■ 上端	— 横断測線	▭ 危害のおそれのある土地の区域	▭ 土石等の移動による力が100kN/m ² を超える範囲
	▲ 下端		▭ 著しい危害のおそれのある土地の区域	▭ 土石等の堆積高が3mを超える範囲

急傾斜地の崩壊区域調査

様式3-1 危害のおそれのある土地、著しい危害のおそれのある土地の設定図

調査年度

平成30年度

急傾斜地の位置

箇所番号

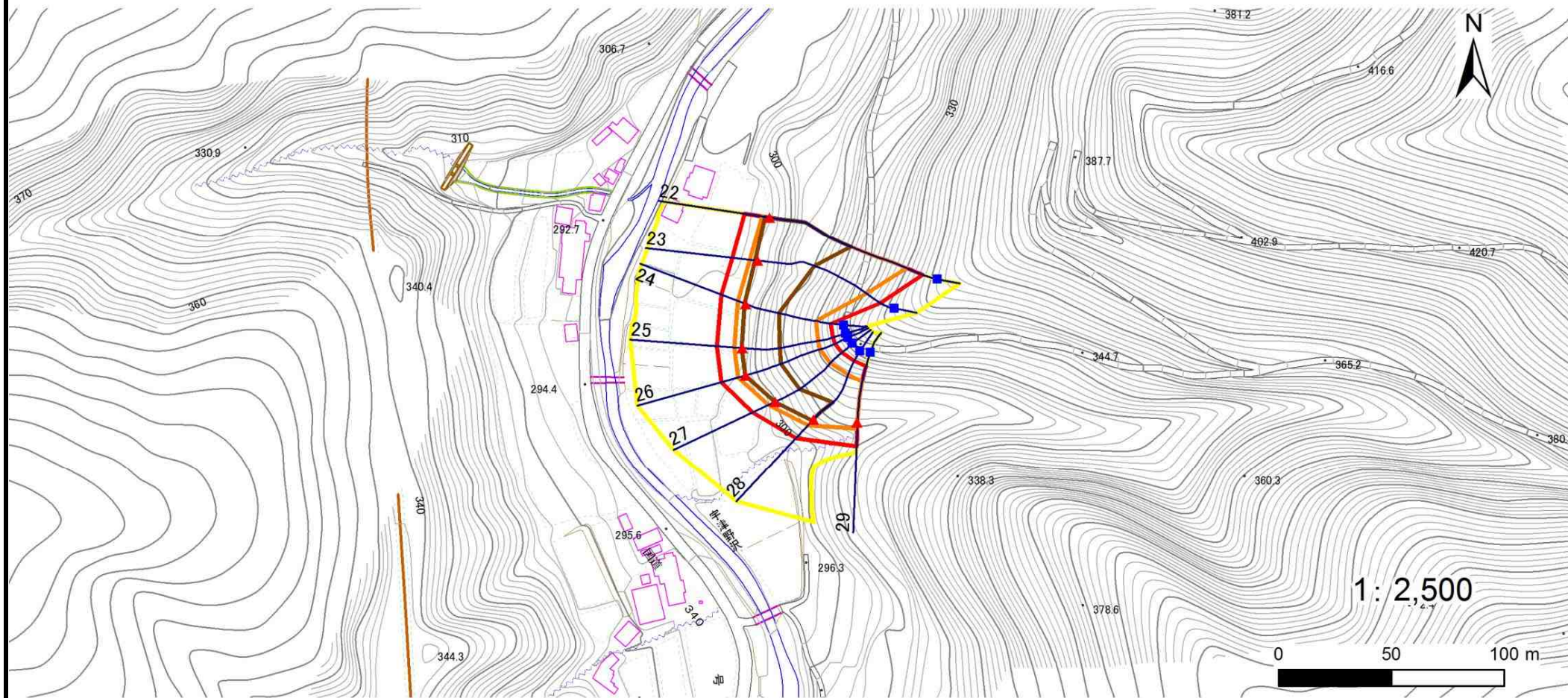
071B1034

箇所名

平井

所在地

下閉伊郡岩泉町大川字平井



凡例

■ 上端
▲ 下端

— 横断測線

■ 危害のおそれのある土地の区域

■ 著しい危害のおそれのある土地の区域

■ 土石等の移動による力が100kN/m²を超える範囲

■ 土石等の堆積高が3mを超える範囲

急傾斜地の崩壊区域調査

様式3-2 建築物に作用すると想定される衝撃に関する事項(1/2)

												調査年度	平成30年度			
急傾斜地の位置		箇所番号			071B1034		箇所名		平井		所在地		下関伊郡岩泉町大川字平井			
横断 測線 番号	急傾斜地の下端に隣接する土地								急傾斜地内							
	土石等の移動の高さと力の大きさ				土石等の堆積高さとの大きさ				土石等の移動の高さと力の大きさ				土石等の堆積高さとの大きさ			
	区分	高さ (m)	下端からの距離 (m)	力の大きさ (kN/m ²)	区分	下端からの水平 距離(m)	高さ (m)	力の大きさ (kN/m ²)	区分	高さ (m)	上端からの比高 (m)	力の大きさ (kN/m ²)	区分	上端からの比高 (m)	高さ (m)	力の大きさ (kN/m ²)
1	100kN/m ² を超える	1.00	0.00 ~ 4.07	166.63	3mを超える	0.00 ~ 2.45	4.20	22.50	100kN/m ² を超える	1.00	10.68 ~ 104.03	166.63	3mを超える	25.00 ~ 104.03	4.20	22.50
	それ以外	1.00	4.07 ~ 11.85	100.00	それ以外	2.45 ~ 11.85	3.00	16.05	それ以外	1.00	5.00 ~ 10.68	100.00	それ以外	5.00 ~ 25.00	3.00	16.05
2	100kN/m ² を超える	1.00	0.00 ~ 4.07	166.76	3mを超える	0.00 ~ 2.46	4.21	22.54	100kN/m ² を超える	1.00	10.69 ~ 108.10	166.76	3mを超える	25.00 ~ 108.10	4.21	22.54
	それ以外	1.00	4.07 ~ 11.86	100.00	それ以外	2.46 ~ 11.86	3.00	16.05	それ以外	1.00	5.00 ~ 10.69	100.00	それ以外	5.00 ~ 25.00	3.00	16.05
3	100kN/m ² を超える	1.00	0.00 ~ 4.07	166.79	3mを超える	0.00 ~ 2.46	4.21	22.55	100kN/m ² を超える	1.00	10.69 ~ 111.61	166.79	3mを超える	25.00 ~ 111.61	4.21	22.55
	それ以外	1.00	4.07 ~ 11.86	100.00	それ以外	2.46 ~ 11.86	3.00	16.05	それ以外	1.00	5.00 ~ 10.69	100.00	それ以外	5.00 ~ 25.00	3.00	16.05
4	100kN/m ² を超える	1.00	0.00 ~ 4.07	166.64	3mを超える	0.00 ~ 2.45	4.20	22.50	100kN/m ² を超える	1.00	10.67 ~ 114.90	166.64	3mを超える	25.00 ~ 114.90	4.20	22.50
	それ以外	1.00	4.07 ~ 11.85	100.00	それ以外	2.45 ~ 11.85	3.00	16.05	それ以外	1.00	5.00 ~ 10.67	100.00	それ以外	5.00 ~ 25.00	3.00	16.05
5	100kN/m ² を超える	1.00	0.00 ~ 4.04	166.17	3mを超える	0.00 ~ 2.42	4.18	22.36	100kN/m ² を超える	1.00	10.63 ~ 118.03	166.17	3mを超える	25.00 ~ 118.03	4.18	22.36
	それ以外	1.00	4.04 ~ 11.83	100.00	それ以外	2.42 ~ 11.83	3.00	16.05	それ以外	1.00	5.00 ~ 10.63	100.00	それ以外	5.00 ~ 25.00	3.00	16.05
6	100kN/m ² を超える	1.00	0.00 ~ 4.05	166.41	3mを超える	0.00 ~ 2.43	4.19	22.43	100kN/m ² を超える	1.00	10.65 ~ 120.00	166.41	3mを超える	25.00 ~ 120.00	4.19	22.43
	それ以外	1.00	4.05 ~ 11.84	100.00	それ以外	2.43 ~ 11.84	3.00	16.05	それ以外	1.00	5.00 ~ 10.65	100.00	それ以外	5.00 ~ 25.00	3.00	16.05
7	100kN/m ² を超える	1.00	0.00 ~ 4.11	167.41	3mを超える	0.00 ~ 2.51	4.26	22.81	100kN/m ² を超える	1.00	10.79 ~ 116.96	167.41	3mを超える	25.00 ~ 116.96	4.26	22.81
	それ以外	1.00	4.11 ~ 11.89	100.00	それ以外	2.51 ~ 11.89	3.00	16.05	それ以外	1.00	5.00 ~ 10.79	100.00	それ以外	5.00 ~ 25.00	3.00	16.05
8	100kN/m ² を超える	1.00	0.00 ~ 4.13	167.90	3mを超える	0.00 ~ 2.63	4.37	23.39	100kN/m ² を超える	1.00	11.11 ~ 117.42	167.90	3mを超える	25.00 ~ 117.42	4.37	23.39
	それ以外	1.00	4.13 ~ 11.92	100.00	それ以外	2.63 ~ 11.92	3.00	16.05	それ以外	1.00	5.00 ~ 11.11	100.00	それ以外	5.00 ~ 25.00	3.00	16.05
9	100kN/m ² を超える	1.00	0.00 ~ 4.12	167.69	3mを超える	0.00 ~ 2.68	4.42	23.67	100kN/m ² を超える	1.00	11.30 ~ 113.08	167.69	3mを超える	25.00 ~ 113.08	4.42	23.67
	それ以外	1.00	4.12 ~ 11.91	100.00	それ以外	2.68 ~ 11.91	3.00	16.05	それ以外	1.00	5.00 ~ 11.30	100.00	それ以外	5.00 ~ 25.00	3.00	16.05
10	100kN/m ² を超える	1.00	0.00 ~ 3.82	162.24	3mを超える	0.00 ~ 2.24	4.04	21.60	100kN/m ² を超える	1.00	10.53 ~ 111.89	162.24	3mを超える	25.00 ~ 111.89	4.04	21.60
	それ以外	1.00	3.82 ~ 11.61	100.00	それ以外	2.24 ~ 11.61	3.00	16.05	それ以外	1.00	5.00 ~ 10.53	100.00	それ以外	5.00 ~ 25.00	3.00	16.05
11	100kN/m ² を超える	1.00	0.00 ~ 3.51	156.68	3mを超える	0.00 ~ 2.06	3.91	20.92	100kN/m ² を超える	1.00	10.64 ~ 117.79	156.68	3mを超える	30.00 ~ 117.79	3.91	20.92
	それ以外	1.00	3.51 ~ 11.30	100.00	それ以外	2.06 ~ 11.30	3.00	16.05	それ以外	1.00	5.00 ~ 10.64	100.00	それ以外	5.00 ~ 30.00	3.00	16.05
12	100kN/m ² を超える	1.00	0.00 ~ 1.46	122.27	3mを超える	— ~ —	—	—	100kN/m ² を超える	1.00	10.57 ~ 15.33	122.27	3mを超える	— ~ —	—	—
	それ以外	1.00	1.46 ~ 9.25	100.00	それ以外	0.00 ~ 9.25	2.43	12.99	それ以外	1.00	5.00 ~ 10.57	100.00	それ以外	5.00 ~ 15.33	2.43	12.99
13	100kN/m ² を超える	—	— ~ —	—	3mを超える	— ~ —	—	—	100kN/m ² を超える	—	— ~ —	—	3mを超える	— ~ —	—	—
	それ以外	1.00	0.00 ~ 7.66	98.15	それ以外	0.00 ~ 7.66	2.21	11.83	それ以外	1.00	5.00 ~ 10.22	98.15	それ以外	5.00 ~ 10.22	2.21	11.83
14	100kN/m ² を超える	—	— ~ —	—	3mを超える	— ~ —	—	—	100kN/m ² を超える	—	— ~ —	—	3mを超える	— ~ —	—	—
	それ以外	1.00	0.00 ~ 7.53	96.32	それ以外	0.00 ~ 7.53	2.39	12.80	それ以外	1.00	5.00 ~ 10.63	96.32	それ以外	5.00 ~ 10.63	2.39	12.80
15	100kN/m ² を超える	1.00	0.00 ~ 0.24	103.53	3mを超える	— ~ —	—	—	100kN/m ² を超える	1.00	10.94 ~ 11.66	103.53	3mを超える	— ~ —	—	—
	それ以外	1.00	0.24 ~ 8.02	100.00	それ以外	0.00 ~ 8.02	2.06	11.01	それ以外	1.00	5.00 ~ 10.94	100.00	それ以外	5.00 ~ 11.66	2.06	11.01

急傾斜地の崩壊区域調査

様式3-2 建築物に作用すると想定される衝撃に関する事項(2/2)

調査年度	平成30年度
------	--------

急傾斜地の位置		071B1034			箇所名				平井		所在地		下関伊郡岩泉町大川字平井			
横断 測線 番号	急傾斜地の下端に隣接する土地								急傾斜地内							
	土石等の移動の高さと力の大きさ				土石等の堆積高さとの大きさ				土石等の移動の高さと力の大きさ				土石等の堆積高さとの大きさ			
	区分	高さ (m)	下端からの距離 (m)	力の大きさ (kN/m ²)	区分	下端からの水平 距離(m)	高さ (m)	力の大きさ (kN/m ²)	区分	高さ (m)	上端からの比高 (m)	力の大きさ (kN/m ²)	区分	上端からの比高 (m)	高さ (m)	力の大きさ (kN/m ²)
16	100kN/m ² を超える	1.00	0.00 ~ 0.50	107.43	3mを超える	— ~ —	—	—	100kN/m ² を超える	1.00	11.26 ~ 12.70	107.43	3mを超える	— ~ —	—	—
	それ以外	1.00	0.50 ~ 8.29	100.00	それ以外	0.00 ~ 8.29	2.39	12.78	それ以外	1.00	5.00 ~ 11.26	100.00	それ以外	5.00 ~ 12.70	2.39	12.78
17	100kN/m ² を超える	1.00	0.00 ~ 1.06	115.89	3mを超える	— ~ —	—	—	100kN/m ² を超える	1.00	10.77 ~ 13.95	115.89	3mを超える	— ~ —	—	—
	それ以外	1.00	1.06 ~ 8.84	100.00	それ以外	0.00 ~ 8.84	2.30	12.31	それ以外	1.00	5.00 ~ 10.77	100.00	それ以外	5.00 ~ 13.95	2.30	12.31
18	100kN/m ² を超える	1.00	0.00 ~ 3.70	160.08	3mを超える	0.00 ~ 2.17	3.98	21.31	100kN/m ² を超える	1.00	10.55 ~ 103.98	160.08	3mを超える	25.00 ~ 103.98	3.98	21.31
	それ以外	1.00	3.70 ~ 11.49	100.00	それ以外	2.17 ~ 11.49	3.00	16.05	それ以外	1.00	5.00 ~ 10.55	100.00	それ以外	5.00 ~ 25.00	3.00	16.05
19	100kN/m ² を超える	1.00	0.00 ~ 3.54	157.20	3mを超える	0.00 ~ 2.08	3.92	20.98	100kN/m ² を超える	1.00	10.63 ~ 101.37	157.20	3mを超える	30.00 ~ 101.37	3.92	20.98
	それ以外	1.00	3.54 ~ 11.33	100.00	それ以外	2.08 ~ 11.33	3.00	16.05	それ以外	1.00	5.00 ~ 10.63	100.00	それ以外	5.00 ~ 30.00	3.00	16.05
20	100kN/m ² を超える	1.00	0.00 ~ 3.52	156.82	3mを超える	0.00 ~ 2.07	3.91	20.94	100kN/m ² を超える	1.00	10.64 ~ 97.98	156.82	3mを超える	30.00 ~ 97.98	3.91	20.94
	それ以外	1.00	3.52 ~ 11.31	100.00	それ以外	2.07 ~ 11.31	3.00	16.05	それ以外	1.00	5.00 ~ 10.64	100.00	それ以外	5.00 ~ 30.00	3.00	16.05
21	100kN/m ² を超える	1.00	0.00 ~ 3.75	160.89	3mを超える	0.00 ~ 1.46	3.73	19.98	100kN/m ² を超える	1.00	10.57 ~ 42.05	160.89	3mを超える	25.00 ~ 42.05	3.73	19.98
	それ以外	1.00	3.75 ~ 11.53	100.00	それ以外	1.46 ~ 11.53	3.00	16.05	それ以外	1.00	5.00 ~ 10.57	100.00	それ以外	5.00 ~ 25.00	3.00	16.05
22	100kN/m ² を超える	1.00	0.00 ~ 3.57	157.67	3mを超える	0.00 ~ 2.11	3.94	21.10	100kN/m ² を超える	1.00	10.59 ~ 58.31	157.67	3mを超える	30.00 ~ 58.31	3.94	21.10
	それ以外	1.00	3.57 ~ 11.35	100.00	それ以外	2.11 ~ 11.35	3.00	16.05	それ以外	1.00	5.00 ~ 10.59	100.00	それ以外	5.00 ~ 30.00	3.00	16.05
23	100kN/m ² を超える	1.00	0.00 ~ 3.58	157.92	3mを超える	0.00 ~ 1.25	3.60	19.24	100kN/m ² を超える	1.00	10.56 ~ 48.92	157.92	3mを超える	30.00 ~ 48.92	3.60	19.24
	それ以外	1.00	3.58 ~ 11.37	100.00	それ以外	1.25 ~ 11.37	3.00	16.05	それ以外	1.00	5.00 ~ 10.56	100.00	それ以外	5.00 ~ 30.00	3.00	16.05
24	100kN/m ² を超える	1.00	0.00 ~ 3.72	160.39	3mを超える	0.00 ~ 0.52	3.29	17.62	100kN/m ² を超える	1.00	10.69 ~ 38.06	160.39	3mを超える	25.00 ~ 38.06	3.29	17.62
	それ以外	1.00	3.72 ~ 11.51	100.00	それ以外	0.52 ~ 11.51	3.00	16.05	それ以外	1.00	5.00 ~ 10.69	100.00	それ以外	5.00 ~ 25.00	3.00	16.05
25	100kN/m ² を超える	1.00	0.00 ~ 3.72	160.30	3mを超える	0.00 ~ 0.47	3.26	17.45	100kN/m ² を超える	1.00	10.62 ~ 38.75	160.30	3mを超える	25.00 ~ 38.75	3.26	17.45
	それ以外	1.00	3.72 ~ 11.50	100.00	それ以外	0.47 ~ 11.50	3.00	16.05	それ以外	1.00	5.00 ~ 10.62	100.00	それ以外	5.00 ~ 25.00	3.00	16.05
26	100kN/m ² を超える	1.00	0.00 ~ 3.57	157.73	3mを超える	0.00 ~ 0.33	3.17	16.99	100kN/m ² を超える	1.00	10.53 ~ 37.78	157.73	3mを超える	25.00 ~ 37.78	3.17	16.99
	それ以外	1.00	3.57 ~ 11.36	100.00	それ以外	0.33 ~ 11.36	3.00	16.05	それ以外	1.00	5.00 ~ 10.53	100.00	それ以外	5.00 ~ 25.00	3.00	16.05
27	100kN/m ² を超える	1.00	0.00 ~ 3.53	156.95	3mを超える	0.00 ~ 0.39	3.21	17.19	100kN/m ² を超える	1.00	10.56 ~ 34.61	156.95	3mを超える	25.00 ~ 34.61	3.21	17.19
	それ以外	1.00	3.53 ~ 11.31	100.00	それ以外	0.39 ~ 11.31	3.00	16.05	それ以外	1.00	5.00 ~ 10.56	100.00	それ以外	5.00 ~ 25.00	3.00	16.05
28	100kN/m ² を超える	1.00	0.00 ~ 3.60	158.28	3mを超える	0.00 ~ 0.76	3.46	18.53	100kN/m ² を超える	1.00	11.33 ~ 36.00	158.28	3mを超える	25.00 ~ 36.00	3.46	18.53
	それ以外	1.00	3.60 ~ 11.39	100.00	それ以外	0.76 ~ 11.39	3.00	16.05	それ以外	1.00	5.00 ~ 11.33	100.00	それ以外	5.00 ~ 25.00	3.00	16.05
29	100kN/m ² を超える	1.00	0.00 ~ 2.85	145.13	3mを超える	— ~ —	—	—	100kN/m ² を超える	1.00	10.53 ~ 24.56	145.13	3mを超える	— ~ —	—	—
	それ以外	1.00	2.85 ~ 10.64	100.00	それ以外	0.00 ~ 10.64	2.71	14.53	それ以外	1.00	5.00 ~ 10.53	100.00	それ以外	5.00 ~ 24.56	2.71	14.53
	100kN/m ² を超える		~		3mを超える	~			100kN/m ² を超える		~		3mを超える	~		
	それ以外		~		それ以外	~			それ以外		~		それ以外	~		