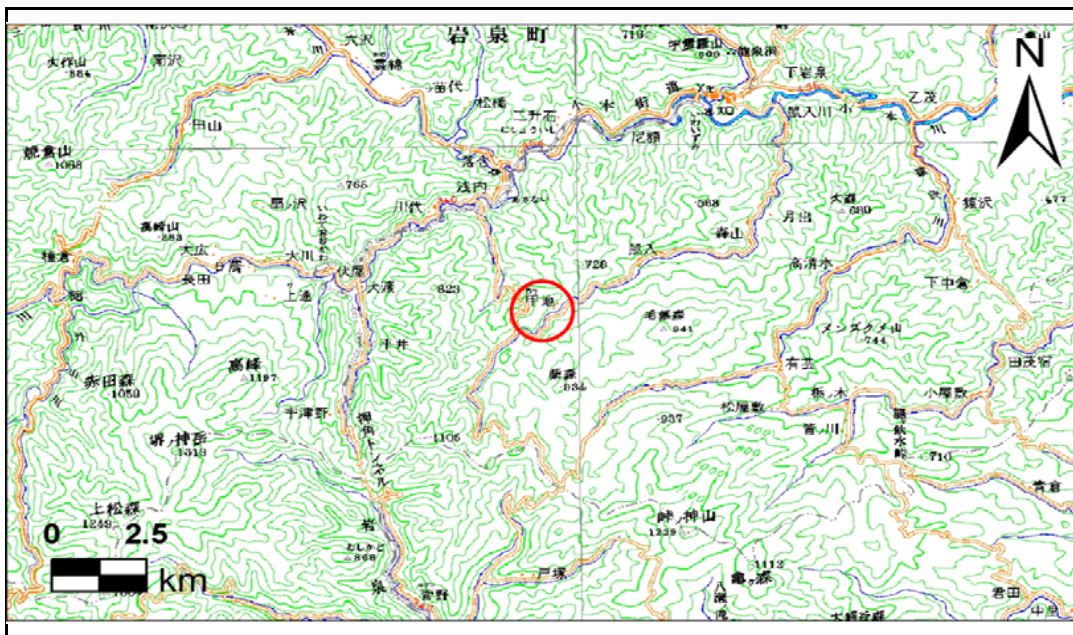


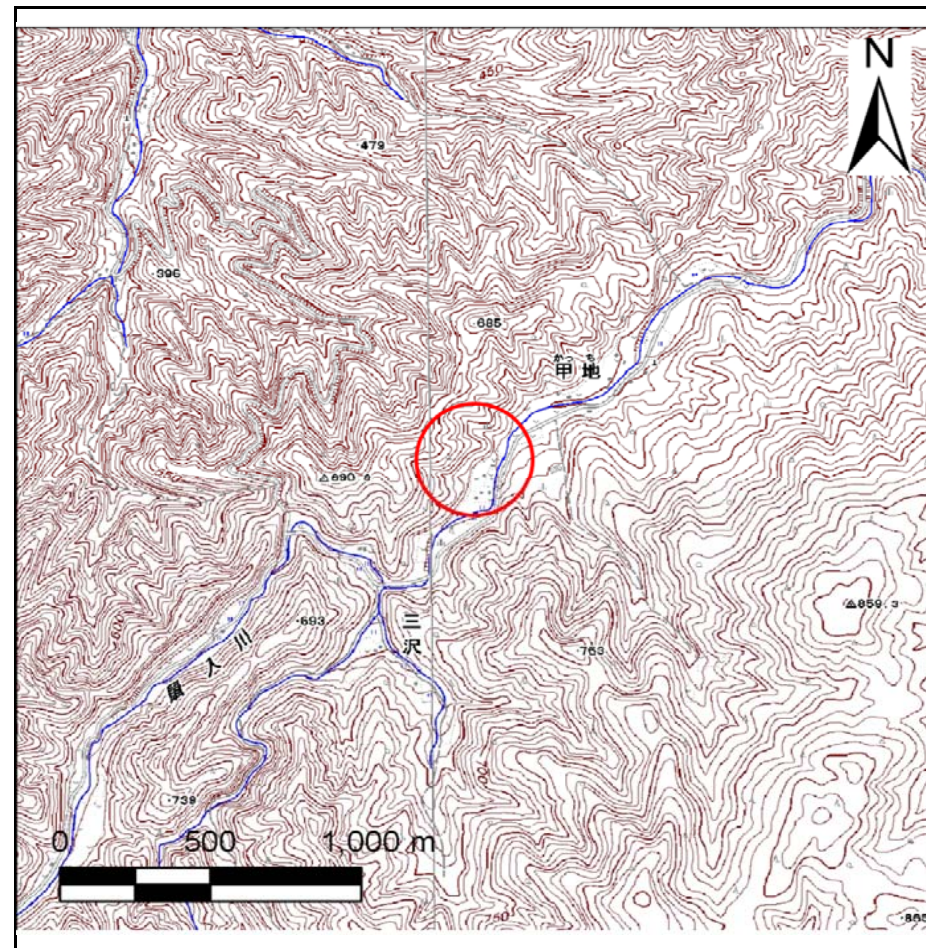
土砂災害防止に関する基礎調査(急傾斜地の崩壊)

表紙 概況、位置図

自然現象の種類	急傾斜地の崩壊
箇所番号	071B1032
箇所名	甲地3号
所在地	岩手県下閉伊郡岩泉町鼠入甲地
調査機関	岩手県沿岸広域振興局岩泉土木センター



位置図(S=1:200,000)



概況図(S=1:25,000)

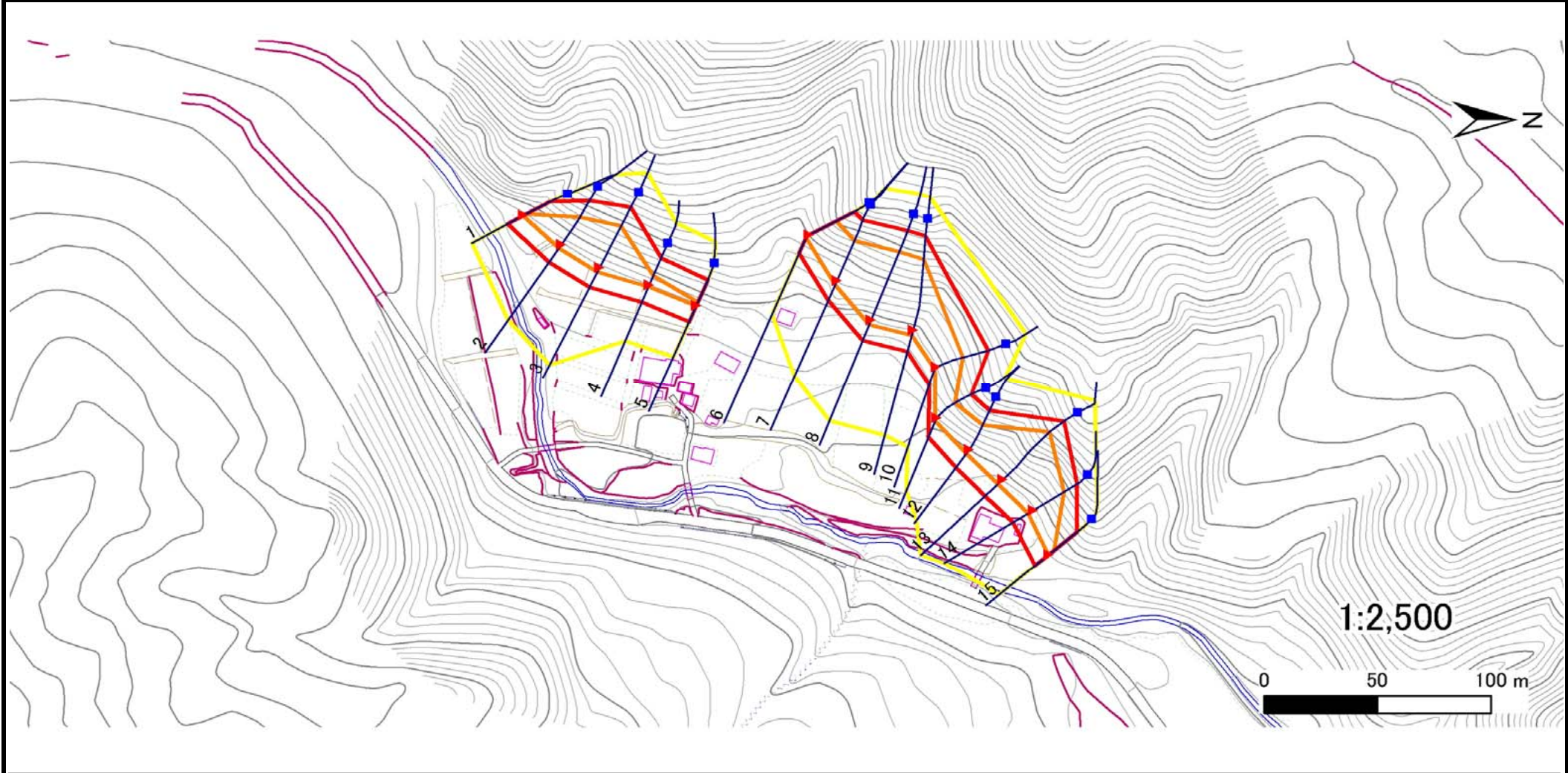
この地図は、国土地理院長の承認を得て、同院発行の数値地図20000(地図画像)及び数値地図25000(地図画像)を複製したものである。(承認番号 平28情複、第294号)

急傾斜地の崩壊区域調査

様式3-1 危害のおそれのある土地、著しい危害のおそれのある土地の設定図

調査年度 平成27年度

急傾斜地の位置 箇所番号 071B1032 箇所名 甲地3号 所在地 岩手県下閉伊郡岩泉町鼠入甲地



凡例	■ 上端	— 横断測線	▭ 危害のおそれのある土地の区域	▭ 土石等の移動による力が100kN/m ² を超える範囲
	▲ 下端		▭ 著しい危害のおそれのある土地の区域	▭ 土石等の堆積高が3mを超える範囲

急傾斜地の崩壊区域調査

様式3-2 建築物に作用すると想定される衝撃に関する事項(1/1)

調査年度	平成27年度
------	--------

急傾斜地の位置		箇所番号			箇所名				所在地		岩手県下閉伊郡岩泉町鼠入甲地					
横断 測線 番号	急傾斜地の下端に隣接する土地								急傾斜地内							
	土石等の移動の高さと力の大きさ				土石等の堆積高さとの大きさ				土石等の移動の高さと力の大きさ				土石等の堆積高さとの大きさ			
	区分	高さ (m)	下端からの距離 (m)	力の大きさ (kN/m ²)	区分	下端からの水平 距離(m)	高さ (m)	力の大きさ (kN/m ²)	区分	高さ (m)	上端からの比高 (m)	力の大きさ (kN/m ²)	区分	上端からの比高 (m)	高さ (m)	力の大きさ (kN/m ²)
1	100kN/m ² を超える	1.00	0.00 ~ 0.25	103.74	3mを超える	— ~ —	—	—	100kN/m ² を超える	1.00	12.04 ~ 13.01	103.74	3mを超える	— ~ —	—	—
	それ以外	1.00	0.25 ~ 8.04	100.00	それ以外	0.00 ~ 8.04	1.96	9.92	それ以外	1.00	5.00 ~ 12.04	100.00	それ以外	5.00 ~ 13.01	1.96	9.92
2	100kN/m ² を超える	1.00	0.00 ~ 2.04	131.62	3mを超える	— ~ —	—	—	100kN/m ² を超える	1.00	10.96 ~ 20.92	131.62	3mを超える	— ~ —	—	—
	それ以外	1.00	2.04 ~ 9.83	100.00	それ以外	0.00 ~ 9.83	2.54	12.86	それ以外	1.00	5.00 ~ 10.96	100.00	それ以外	5.00 ~ 20.92	2.54	12.86
3	100kN/m ² を超える	1.00	0.00 ~ 2.21	134.43	3mを超える	— ~ —	—	—	100kN/m ² を超える	1.00	11.27 ~ 24.92	134.43	3mを超える	— ~ —	—	—
	それ以外	1.00	2.21 ~ 10.00	100.00	それ以外	0.00 ~ 10.00	2.50	12.64	それ以外	1.00	5.00 ~ 11.27	100.00	それ以外	5.00 ~ 24.92	2.50	12.64
4	100kN/m ² を超える	1.00	0.00 ~ 0.89	113.34	3mを超える	— ~ —	—	—	100kN/m ² を超える	1.00	10.93 ~ 14.00	113.34	3mを超える	— ~ —	—	—
	それ以外	1.00	0.89 ~ 8.68	100.00	それ以外	0.00 ~ 8.68	2.06	10.40	それ以外	1.00	5.00 ~ 10.93	100.00	それ以外	5.00 ~ 14.00	2.06	10.40
5	100kN/m ² を超える	1.00	0.00 ~ 0.30	104.47	3mを超える	— ~ —	—	—	100kN/m ² を超える	1.00	11.73 ~ 12.83	104.47	3mを超える	— ~ —	—	—
	それ以外	1.00	0.30 ~ 8.09	100.00	それ以外	0.00 ~ 8.09	1.98	10.02	それ以外	1.00	5.00 ~ 11.73	100.00	それ以外	5.00 ~ 12.83	1.98	10.02
6	100kN/m ² を超える	1.00	0.00 ~ 1.87	128.80	3mを超える	— ~ —	—	—	100kN/m ² を超える	1.00	11.07 ~ 20.00	128.80	3mを超える	— ~ —	—	—
	それ以外	1.00	1.87 ~ 9.66	100.00	それ以外	0.00 ~ 9.66	2.53	12.77	それ以外	1.00	5.00 ~ 11.07	100.00	それ以外	5.00 ~ 20.00	2.53	12.77
7	100kN/m ² を超える	1.00	0.00 ~ 2.05	131.64	3mを超える	— ~ —	—	—	100kN/m ² を超える	1.00	11.45 ~ 23.97	131.64	3mを超える	— ~ —	—	—
	それ以外	1.00	2.05 ~ 9.83	100.00	それ以外	0.00 ~ 9.83	2.48	12.54	それ以外	1.00	5.00 ~ 11.45	100.00	それ以外	5.00 ~ 23.97	2.48	12.54
8	100kN/m ² を超える	1.00	0.00 ~ 2.44	138.23	3mを超える	— ~ —	—	—	100kN/m ² を超える	1.00	11.49 ~ 32.56	138.23	3mを超える	— ~ —	—	—
	それ以外	1.00	2.44 ~ 10.23	100.00	それ以外	0.00 ~ 10.23	2.89	14.60	それ以外	1.00	5.00 ~ 11.49	100.00	それ以外	5.00 ~ 32.56	2.89	14.60
9	100kN/m ² を超える	1.00	0.00 ~ 2.33	136.36	3mを超える	— ~ —	—	—	100kN/m ² を超える	1.00	11.66 ~ 32.00	136.36	3mを超える	— ~ —	—	—
	それ以外	1.00	2.33 ~ 10.12	100.00	それ以外	0.00 ~ 10.12	2.87	14.50	それ以外	1.00	5.00 ~ 11.66	100.00	それ以外	5.00 ~ 32.00	2.87	14.50
10	100kN/m ² を超える	1.00	0.00 ~ 1.39	121.17	3mを超える	— ~ —	—	—	100kN/m ² を超える	1.00	11.98 ~ 19.56	121.17	3mを超える	— ~ —	—	—
	それ以外	1.00	1.39 ~ 9.18	100.00	それ以外	0.00 ~ 9.18	2.14	10.79	それ以外	1.00	5.00 ~ 11.98	100.00	それ以外	5.00 ~ 19.56	2.14	10.79
11	100kN/m ² を超える	1.00	0.00 ~ 1.78	127.30	3mを超える	— ~ —	—	—	100kN/m ² を超える	1.00	10.76 ~ 18.00	127.30	3mを超える	— ~ —	—	—
	それ以外	1.00	1.78 ~ 9.56	100.00	それ以外	0.00 ~ 9.56	2.27	11.46	それ以外	1.00	5.00 ~ 10.76	100.00	それ以外	5.00 ~ 18.00	2.27	11.46
12	100kN/m ² を超える	1.00	0.00 ~ 2.26	135.24	3mを超える	— ~ —	—	—	100kN/m ² を超える	1.00	10.55 ~ 20.00	135.24	3mを超える	— ~ —	—	—
	それ以外	1.00	2.26 ~ 10.05	100.00	それ以外	0.00 ~ 10.05	2.67	13.51	それ以外	1.00	5.00 ~ 10.55	100.00	それ以外	5.00 ~ 20.00	2.67	13.51
13	100kN/m ² を超える	1.00	0.00 ~ 3.03	148.27	3mを超える	0.00 ~ 0.08	3.04	15.35	100kN/m ² を超える	1.00	10.69 ~ 31.86	148.27	3mを超える	30.00 ~ 31.86	3.04	15.35
	それ以外	1.00	3.03 ~ 10.82	100.00	それ以外	0.08 ~ 10.82	3.00	15.16	それ以外	1.00	5.00 ~ 10.69	100.00	それ以外	5.00 ~ 30.00	3.00	15.16
14	100kN/m ² を超える	1.00	0.00 ~ 2.74	143.21	3mを超える	— ~ —	—	—	100kN/m ² を超える	1.00	10.54 ~ 23.13	143.21	3mを超える	— ~ —	—	—
	それ以外	1.00	2.74 ~ 10.52	100.00	それ以外	0.00 ~ 10.52	2.74	13.86	それ以外	1.00	5.00 ~ 10.54	100.00	それ以外	5.00 ~ 23.13	2.74	13.86
15	100kN/m ² を超える	1.00	0.00 ~ 0.36	105.35	3mを超える	— ~ —	—	—	100kN/m ² を超える	1.00	12.68 ~ 14.31	105.35	3mを超える	— ~ —	—	—
	それ以外	1.00	0.36 ~ 8.15	100.00	それ以外	0.00 ~ 8.15	1.93	9.76	それ以外	1.00	5.00 ~ 12.68	100.00	それ以外	5.00 ~ 14.31	1.93	9.76