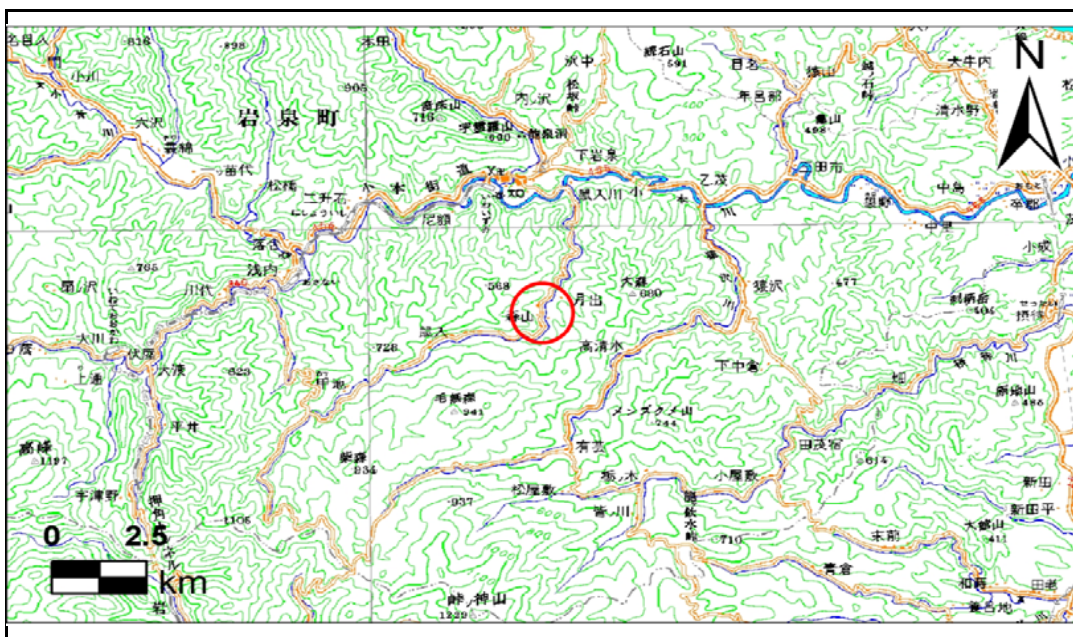


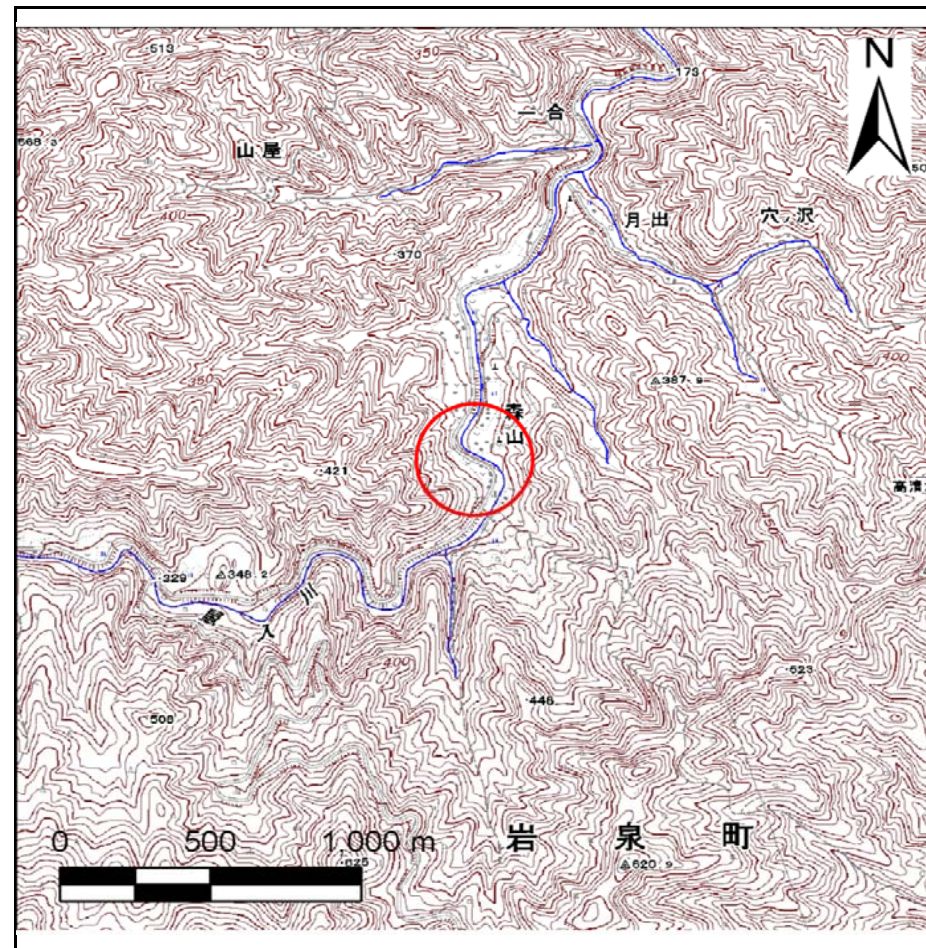
土砂災害防止に関する基礎調査(急傾斜地の崩壊)

表紙 概況、位置図

自然現象の種類	急傾斜地の崩壊
箇所番号	071B1031
箇所名	甲地4号
所在地	岩手県下閉伊郡岩泉町鼠入甲地
調査機関	岩手県沿岸広域振興局岩泉土木センター



位置図(S=1:200,000)



概況図(S=1:25,000)

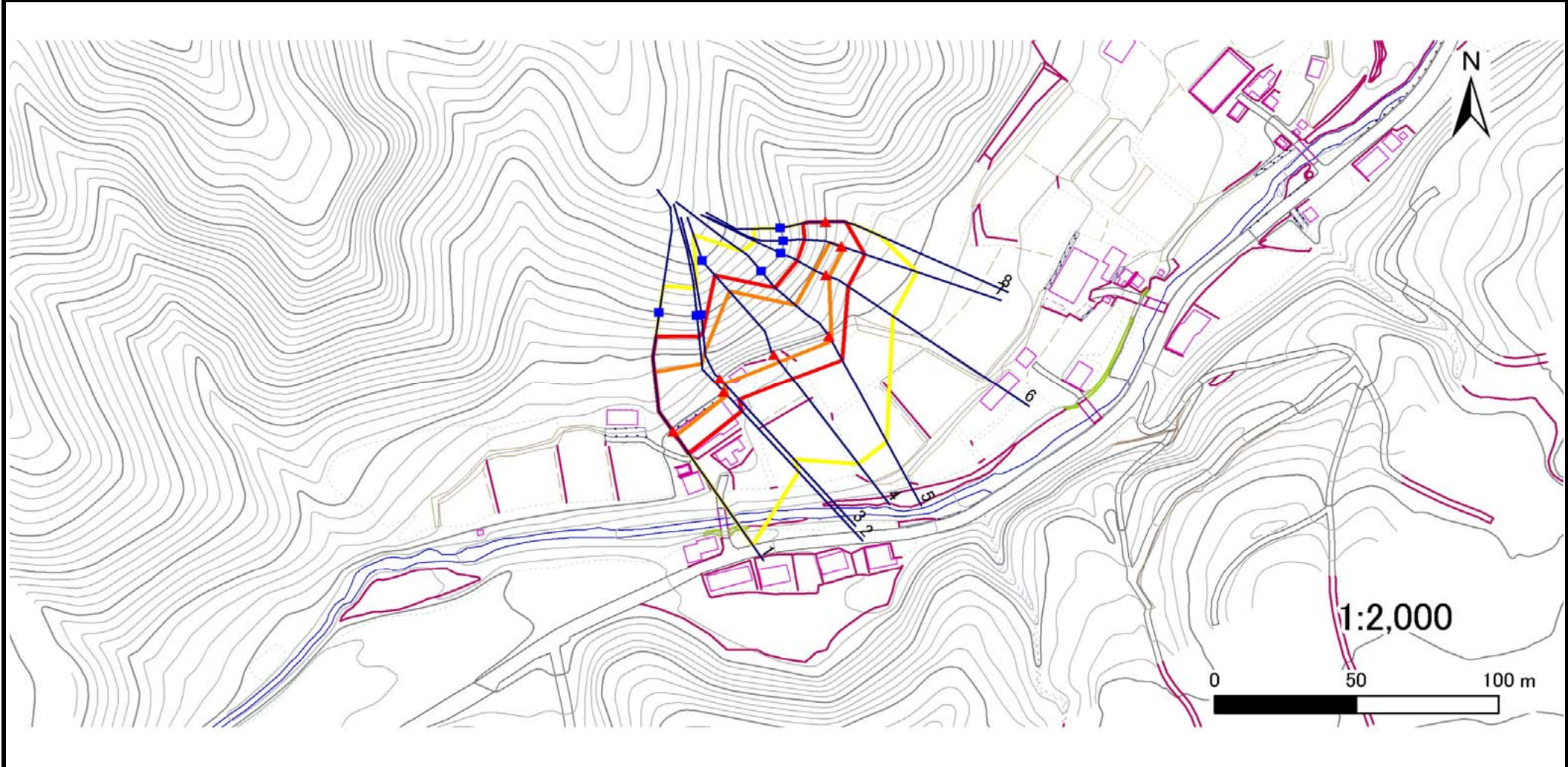
この地図は、国土地理院長の承認を得て、同院発行の数値地図20000(地図画像)及び数値地図25000(地図画像)を複製したものである。(承認番号 平28情複、第294号)

急傾斜地の崩壊区域調査

様式3-1 危害のおそれのある土地、著しい危害のおそれのある土地の設定図

調査年度 平成27年度

急傾斜地の位置	箇所番号	071B1031	箇所名	甲地4号	所在地	岩手県下閉伊郡岩泉町鼠入甲地
---------	------	----------	-----	------	-----	----------------



凡例	■ 上端	— 横断測線	▭ 危害のおそれのある土地の区域	▭ 土石等の移動による力が100kN/m ² を超える範囲
	▲ 下端		▭ 著しい危害のおそれのある土地の区域	▭ 土石等の堆積高が3mを超える範囲

急傾斜地の崩壊区域調査

様式3-2 建築物に作用すると想定される衝撃に関する事項(1/1)

調査年度	平成27年度
------	--------

急傾斜地の位置		箇所番号			箇所名				所在地		岩手県下閉伊郡岩泉町鼠入甲地					
横断 測線 番号	急傾斜地の下端に隣接する土地								急傾斜地内							
	土石等の移動の高さと力の大きさ				土石等の堆積高さとの大きさ				土石等の移動の高さと力の大きさ				土石等の堆積高さとの大きさ			
	区分	高さ (m)	下端からの距離 (m)	力の大きさ (kN/m ²)	区分	下端からの水平 距離(m)	高さ (m)	力の大きさ (kN/m ²)	区分	高さ (m)	上端からの比高 (m)	力の大きさ (kN/m ²)	区分	上端からの比高 (m)	高さ (m)	力の大きさ (kN/m ²)
	1	100kN/m ² を超える	1.00	0.00 ~ 1.65	125.28	3mを超える	— ~ —	—	—	100kN/m ² を超える	1.00	12.69 ~ 26.43	125.28	3mを超える	— ~ —	—
それ以外		1.00	1.65 ~ 9.44	100.00	それ以外	0.00 ~ 9.44	2.69	13.61	それ以外	1.00	5.00 ~ 12.69	100.00	それ以外	5.00 ~ 26.43	2.69	13.61
2	100kN/m ² を超える	1.00	0.00 ~ 1.70	126.03	3mを超える	— ~ —	—	—	100kN/m ² を超える	1.00	11.35 ~ 19.80	126.03	3mを超える	— ~ —	—	—
	それ以外	1.00	1.70 ~ 9.48	100.00	それ以外	0.00 ~ 9.48	2.18	11.04	それ以外	1.00	5.00 ~ 11.35	100.00	それ以外	5.00 ~ 19.80	2.18	11.04
3	100kN/m ² を超える	1.00	0.00 ~ 2.27	135.39	3mを超える	— ~ —	—	—	100kN/m ² を超える	1.00	10.53 ~ 19.69	135.39	3mを超える	— ~ —	—	—
	それ以外	1.00	2.27 ~ 10.06	100.00	それ以外	0.00 ~ 10.06	2.38	12.04	それ以外	1.00	5.00 ~ 10.53	100.00	それ以外	5.00 ~ 19.69	2.38	12.04
4	100kN/m ² を超える	1.00	0.00 ~ 3.11	149.64	3mを超える	0.00 ~ 0.14	3.07	15.52	100kN/m ² を超える	1.00	10.61 ~ 31.38	149.64	3mを超える	30.00 ~ 31.38	3.07	15.52
	それ以外	1.00	3.11 ~ 10.90	100.00	それ以外	0.14 ~ 10.90	3.00	15.16	それ以外	1.00	5.00 ~ 10.61	100.00	それ以外	5.00 ~ 30.00	3.00	15.16
5	100kN/m ² を超える	1.00	0.00 ~ 2.02	131.28	3mを超える	— ~ —	—	—	100kN/m ² を超える	1.00	11.19 ~ 22.00	131.28	3mを超える	— ~ —	—	—
	それ以外	1.00	2.02 ~ 9.81	100.00	それ以外	0.00 ~ 9.81	2.51	12.69	それ以外	1.00	5.00 ~ 11.19	100.00	それ以外	5.00 ~ 22.00	2.51	12.69
6	100kN/m ² を超える	1.00	0.00 ~ 1.12	116.93	3mを超える	— ~ —	—	—	100kN/m ² を超える	1.00	10.53 ~ 14.00	116.93	3mを超える	— ~ —	—	—
	それ以外	1.00	1.12 ~ 8.91	100.00	それ以外	0.00 ~ 8.91	2.19	11.08	それ以外	1.00	5.00 ~ 10.53	100.00	それ以外	5.00 ~ 14.00	2.19	11.08
7	100kN/m ² を超える	1.00	0.00 ~ 0.88	113.22	3mを超える	— ~ —	—	—	100kN/m ² を超える	1.00	10.95 ~ 14.00	113.22	3mを超える	— ~ —	—	—
	それ以外	1.00	0.88 ~ 8.67	100.00	それ以外	0.00 ~ 8.67	2.06	10.39	それ以外	1.00	5.00 ~ 10.95	100.00	それ以外	5.00 ~ 14.00	2.06	10.39
8	100kN/m ² を超える	—	— ~ —	—	3mを超える	— ~ —	—	—	100kN/m ² を超える	—	— ~ —	—	3mを超える	— ~ —	—	—
	それ以外	1.00	0.00 ~ 7.26	92.45	それ以外	0.00 ~ 7.26	1.99	10.07	それ以外	1.00	5.00 ~ 10.00	92.45	それ以外	5.00 ~ 10.00	1.99	10.07
	100kN/m ² を超える		~		3mを超える	~			100kN/m ² を超える		~		3mを超える	~		
	それ以外		~		それ以外	~			それ以外		~		それ以外	~		
	100kN/m ² を超える		~		3mを超える	~			100kN/m ² を超える		~		3mを超える	~		
	それ以外		~		それ以外	~			それ以外		~		それ以外	~		
	100kN/m ² を超える		~		3mを超える	~			100kN/m ² を超える		~		3mを超える	~		
	それ以外		~		それ以外	~			それ以外		~		それ以外	~		
	100kN/m ² を超える		~		3mを超える	~			100kN/m ² を超える		~		3mを超える	~		
	それ以外		~		それ以外	~			それ以外		~		それ以外	~		
	100kN/m ² を超える		~		3mを超える	~			100kN/m ² を超える		~		3mを超える	~		
	それ以外		~		それ以外	~			それ以外		~		それ以外	~		