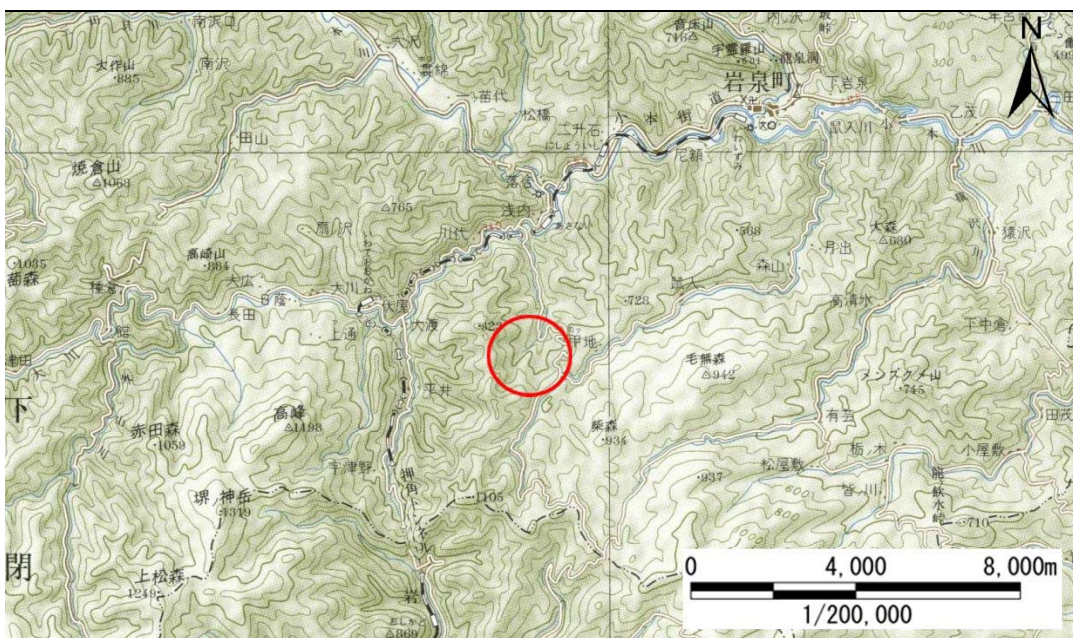


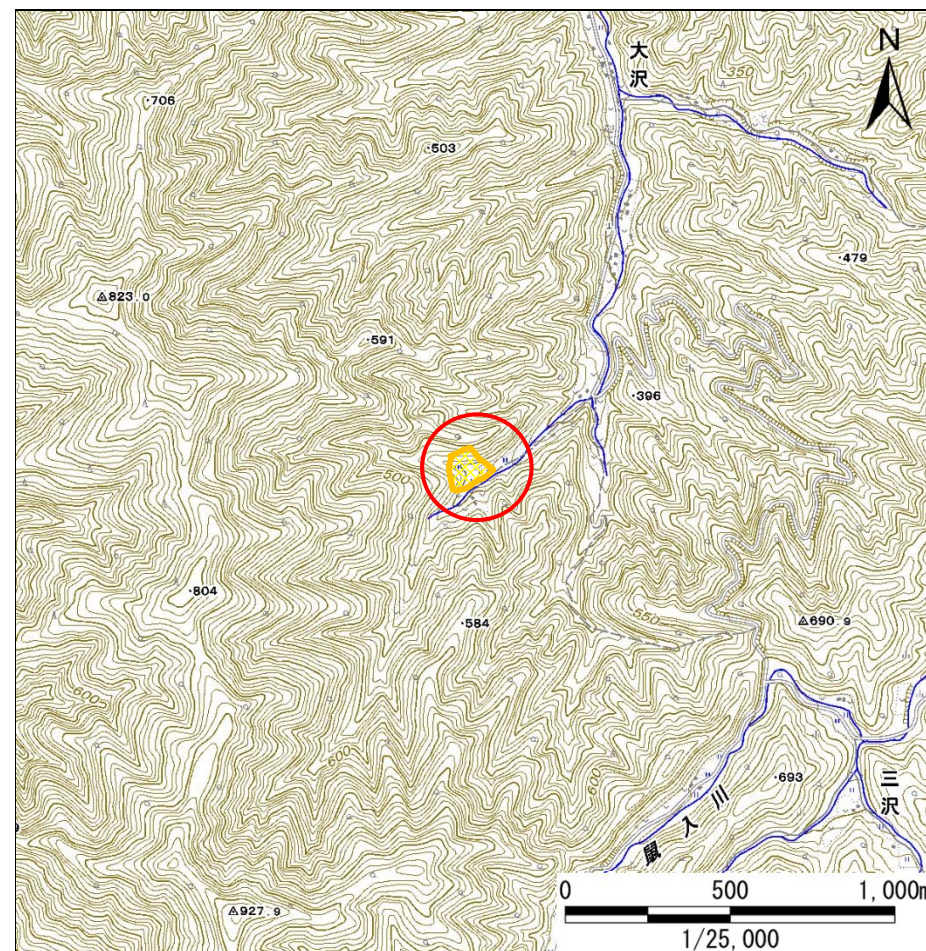
土砂災害防止に関する基礎調査(急傾斜地の崩壊)

表紙 概況、位置図

自然現象の種類	急傾斜地の崩壊
箇所番号	071B1030
箇所名	大沢日向1号
所在地	下閉伊郡岩泉町浅内字大沢日向
調査機関	沿岸広域振興局土木部岩泉土木センター



位置図(S=1:200,000)



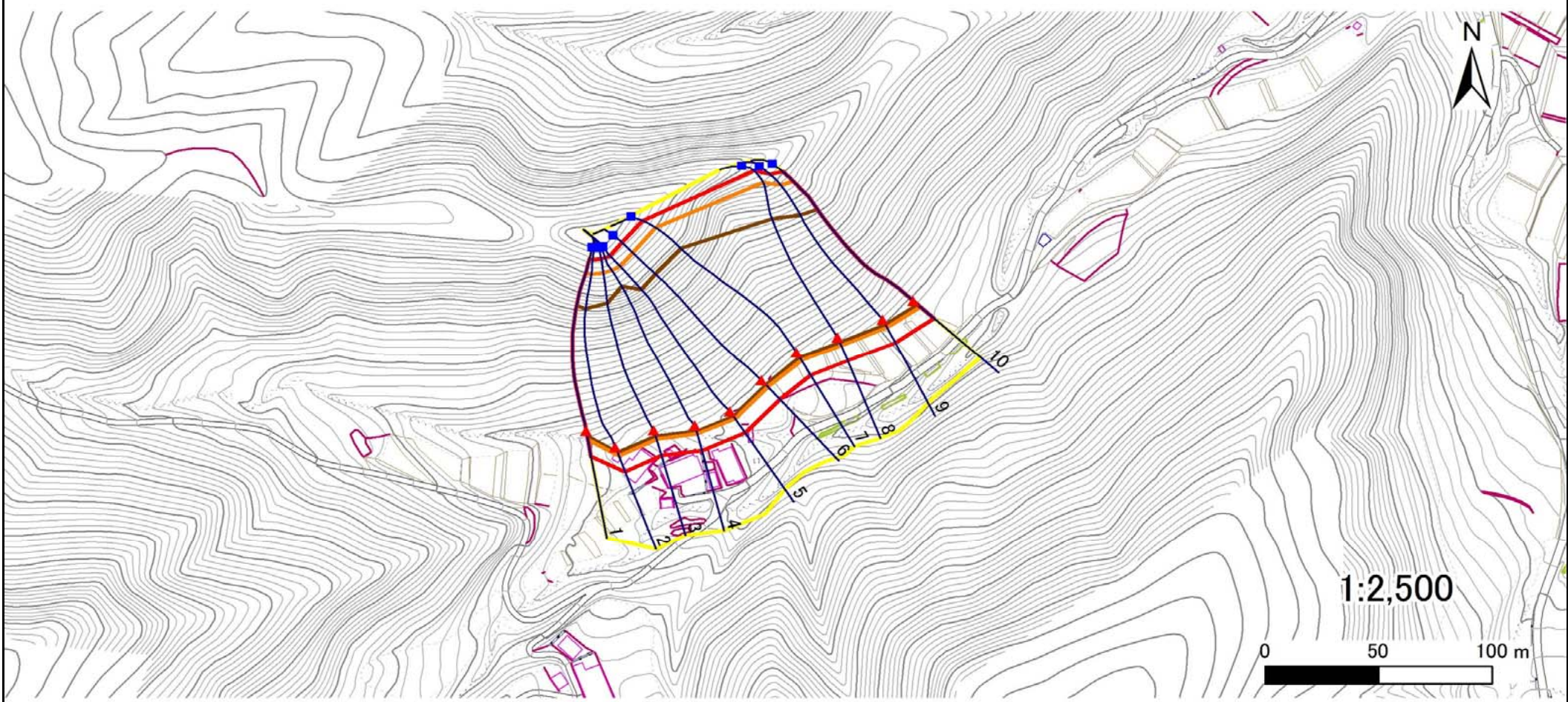
概況図(S=1:25,000)

急傾斜地の崩壊区域調査

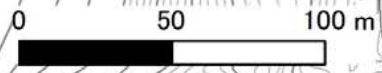
様式3-1 危害のおそれのある土地、著しい危害のおそれのある土地の設定図

調査年度 平成27年度

急傾斜地の位置	箇所番号	071B1030	箇所名	大沢日向1号	所在地	下閉伊郡岩泉町浅内字大沢日向
---------	------	----------	-----	--------	-----	----------------



1:2,500



凡例	■ 上端	— 横断測線	■ 危害のおそれのある土地の区域	■ 土石等の移動による力が100kN/m ² を超える範囲
	▲ 下端		■ 著しい危害のおそれのある土地の区域	■ 土石等の堆積高が3mを超える範囲

急傾斜地の崩壊区域調書

様式3-2 建築物に作用すると想定される衝撃に関する事項

調査年度 平成27年度

急傾斜地の位置		箇所番号		071B1030		箇所名		大沢日向1号		所在地		下関伊郡岩泉町浅内字大沢日向				
横断 測線 番号	急傾斜地の下端に隣接する土地								急傾斜地内							
	土石等の移動の高さと力の大きさ				土石等の堆積高さと力の大きさ				土石等の移動の高さと力の大きさ				土石等の堆積高さと力の大きさ			
	区分	高さ (m)	下端からの距離 (m)	力の大きさ (kN/m ²)	区分	下端からの水平 距離(m)	高さ (m)	力の大きさ (kN/m ²)	区分	高さ (m)	上端からの比高 (m)	力の大きさ (kN/m ²)	区分	上端からの比高 (m)	高さ (m)	力の大きさ (kN/m ²)
1	100kN/m ² を超える	1.00	0.00 ~ 4.12	167.57	3mを超える	0.00 ~ 2.57	4.32	21.82	100kN/m ² を超える	1.00	10.94 ~ 77.94	167.57	3mを超える	25.00 ~ 77.94	4.32	21.82
	それ以外	1.00	4.12 ~ 11.90	100.00	それ以外	2.57 ~ 11.90	3.00	15.16	それ以外	1.00	5.00 ~ 10.94	100.00	それ以外	5.00 ~ 25.00	3.00	15.16
2	100kN/m ² を超える	1.00	0.00 ~ 4.11	167.37	3mを超える	0.00 ~ 2.53	4.27	21.59	100kN/m ² を超える	1.00	10.82 ~ 83.41	167.37	3mを超える	25.00 ~ 83.41	4.27	21.59
	それ以外	1.00	4.11 ~ 11.89	100.00	それ以外	2.53 ~ 11.89	3.00	15.16	それ以外	1.00	5.00 ~ 10.82	100.00	それ以外	5.00 ~ 25.00	3.00	15.16
3	100kN/m ² を超える	1.00	0.00 ~ 4.10	167.23	3mを超える	0.00 ~ 2.72	4.46	22.55	100kN/m ² を超える	1.00	11.45 ~ 86.37	167.23	3mを超える	25.00 ~ 86.37	4.46	22.55
	それ以外	1.00	4.10 ~ 11.88	100.00	それ以外	2.72 ~ 11.88	3.00	15.16	それ以外	1.00	5.00 ~ 11.45	100.00	それ以外	5.00 ~ 25.00	3.00	15.16
4	100kN/m ² を超える	1.00	0.00 ~ 4.09	167.07	3mを超える	0.00 ~ 2.74	4.48	22.65	100kN/m ² を超える	1.00	11.53 ~ 91.00	167.07	3mを超える	20.00 ~ 91.00	4.48	22.65
	それ以外	1.00	4.09 ~ 11.87	100.00	それ以外	2.74 ~ 11.87	3.00	15.16	それ以外	1.00	5.00 ~ 11.53	100.00	それ以外	5.00 ~ 20.00	3.00	15.16
5	100kN/m ² を超える	1.00	0.00 ~ 4.12	167.58	3mを超える	0.00 ~ 2.69	4.43	22.37	100kN/m ² を超える	1.00	11.31 ~ 90.75	167.58	3mを超える	25.00 ~ 90.75	4.43	22.37
	それ以外	1.00	4.12 ~ 11.90	100.00	それ以外	2.69 ~ 11.90	3.00	15.16	それ以外	1.00	5.00 ~ 11.31	100.00	それ以外	5.00 ~ 25.00	3.00	15.16
6	100kN/m ² を超える	1.00	0.00 ~ 4.10	167.29	3mを超える	0.00 ~ 2.72	4.46	22.55	100kN/m ² を超える	1.00	11.45 ~ 91.52	167.29	3mを超える	25.00 ~ 91.52	4.46	22.55
	それ以外	1.00	4.10 ~ 11.89	100.00	それ以外	2.72 ~ 11.89	3.00	15.16	それ以外	1.00	5.00 ~ 11.45	100.00	それ以外	5.00 ~ 25.00	3.00	15.16
7	100kN/m ² を超える	1.00	0.00 ~ 4.13	167.77	3mを超える	0.00 ~ 2.65	4.39	22.20	100kN/m ² を超える	1.00	11.18 ~ 91.55	167.77	3mを超える	25.00 ~ 91.55	4.39	22.20
	それ以外	1.00	4.13 ~ 11.91	100.00	それ以外	2.65 ~ 11.91	3.00	15.16	それ以外	1.00	5.00 ~ 11.18	100.00	それ以外	5.00 ~ 25.00	3.00	15.16
8	100kN/m ² を超える	1.00	0.00 ~ 4.03	166.04	3mを超える	0.00 ~ 2.42	4.18	21.14	100kN/m ² を超える	1.00	10.64 ~ 76.94	166.04	3mを超える	25.00 ~ 76.94	4.18	21.14
	それ以外	1.00	4.03 ~ 11.82	100.00	それ以外	2.42 ~ 11.82	3.00	15.16	それ以外	1.00	5.00 ~ 10.64	100.00	それ以外	5.00 ~ 25.00	3.00	15.16
9	100kN/m ² を超える	1.00	0.00 ~ 4.08	166.91	3mを超える	0.00 ~ 2.49	4.24	21.42	100kN/m ² を超える	1.00	10.74 ~ 77.34	166.91	3mを超える	25.00 ~ 77.34	4.24	21.42
	それ以外	1.00	4.08 ~ 11.87	100.00	それ以外	2.49 ~ 11.87	3.00	15.16	それ以外	1.00	5.00 ~ 10.74	100.00	それ以外	5.00 ~ 25.00	3.00	15.16
10	100kN/m ² を超える	1.00	0.00 ~ 4.07	166.78	3mを超える	0.00 ~ 2.48	4.23	21.37	100kN/m ² を超える	1.00	10.72 ~ 76.77	166.78	3mを超える	25.00 ~ 76.77	4.23	21.37
	それ以外	1.00	4.07 ~ 11.86	100.00	それ以外	2.48 ~ 11.86	3.00	15.16	それ以外	1.00	5.00 ~ 10.72	100.00	それ以外	5.00 ~ 25.00	3.00	15.16
	100kN/m ² を超える		~		3mを超える	~			100kN/m ² を超える		~		3mを超える	~		
	それ以外		~		それ以外	~			それ以外		~		それ以外	~		
	100kN/m ² を超える		~		3mを超える	~			100kN/m ² を超える		~		3mを超える	~		
	それ以外		~		それ以外	~			それ以外		~		それ以外	~		
	100kN/m ² を超える		~		3mを超える	~			100kN/m ² を超える		~		3mを超える	~		
	それ以外		~		それ以外	~			それ以外		~		それ以外	~		
	100kN/m ² を超える		~		3mを超える	~			100kN/m ² を超える		~		3mを超える	~		
	それ以外		~		それ以外	~			それ以外		~		それ以外	~		