

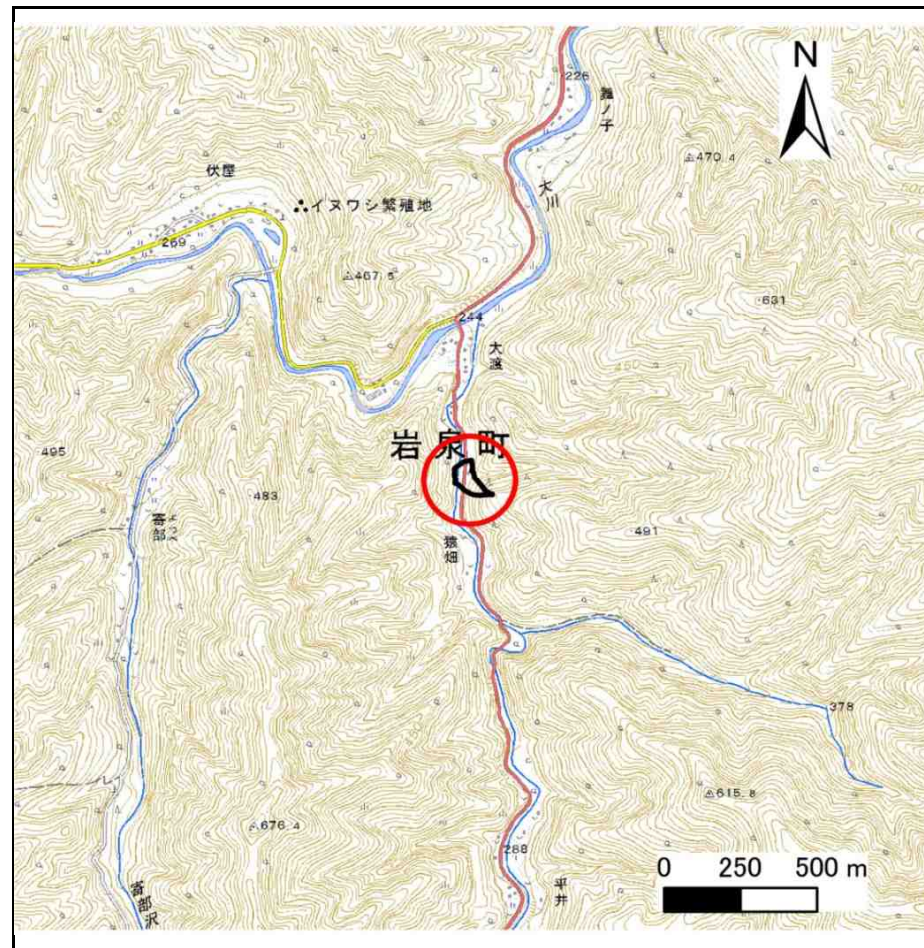
土砂災害防止に関する基礎調査(急傾斜地の崩壊)

表紙 概況、位置図

自然現象の種類	急傾斜地の崩壊
箇所番号	071B1029
箇所名	日蔭舞ノ子1号
所在地	下閉伊郡岩泉町大川字日蔭舞の子
調査機関	沿岸広域振興局土木部岩泉土木センター



概況図(S=1:200,000)



位置図(S=1:25,000)

国土地理院の電子地形図200000『盛岡』及び電子地形図25000『陸中大川』を掲載

急傾斜地の崩壊区域調査

様式3-1 危害のおそれのある土地、著しい危害のおそれのある土地の設定図

調査年度

平成30年度

急傾斜地の位置

箇所番号

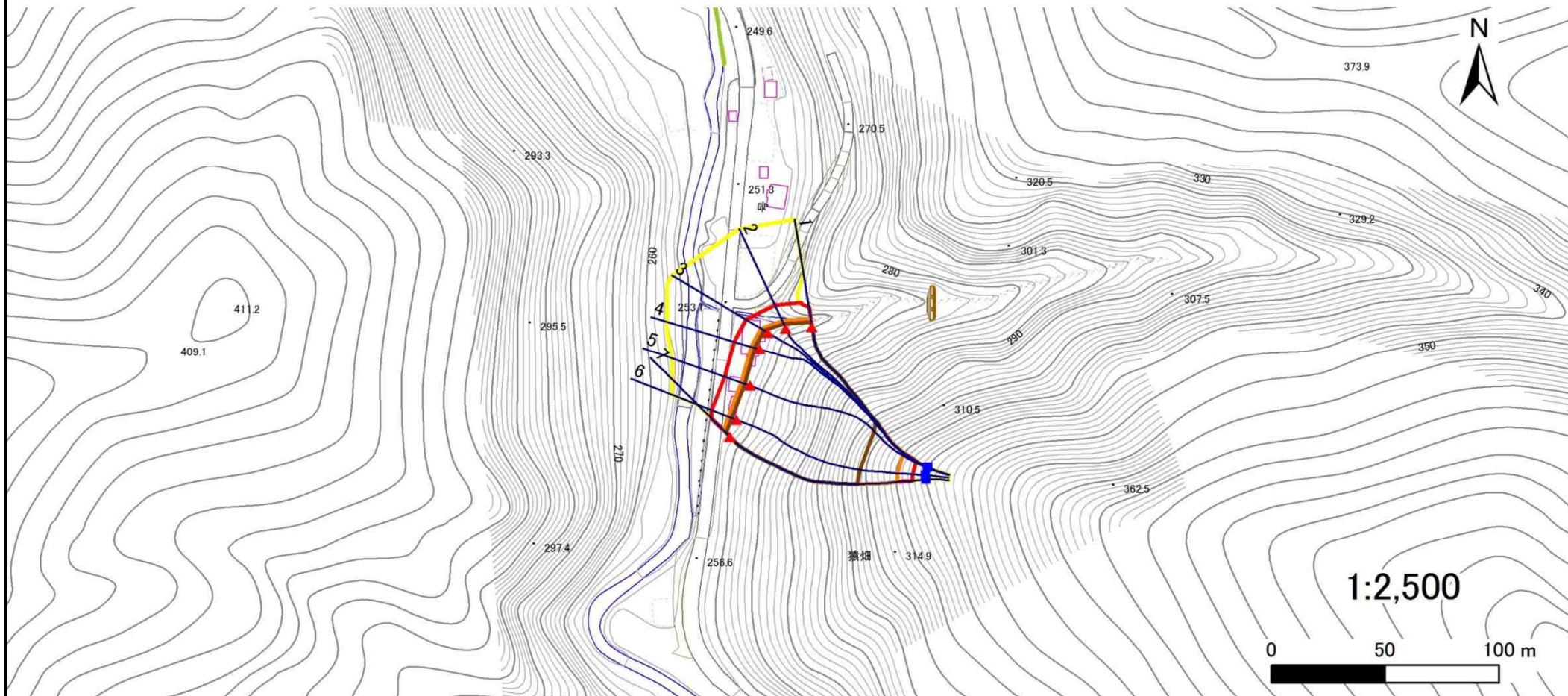
071B1029

箇所名

日蔭舞ノ子1号

所在地

下閉伊郡岩泉町大川字日蔭舞の子



凡例

■ 上端
▲ 下端

— 横断測線

■ 危害のおそれのある土地の区域

■ 著しい危害のおそれのある土地の区域

■ 土石等の移動による力が 100kN/m^2 を超える範囲

■ 土石等の堆積高が 3m を超える範囲

急傾斜地の崩壊区域調書

様式3-2 建築物に作用すると想定される衝撃に関する事項(1/1)

調査年度	平成30年度
------	--------

急傾斜地の位置		071B1029			箇所名		日蔭舞ノ子1号		所在地		下関伊郡岩泉町大川字日蔭舞の子					
横断 測線 番号	急傾斜地の下端に隣接する土地								急傾斜地内							
	土石等の移動の高さと力の大きさ				土石等の堆積高さとの大きさ				土石等の移動の高さと力の大きさ				土石等の堆積高さとの大きさ			
	区分	高さ (m)	下端からの距離 (m)	力の大きさ (kN/m ²)	区分	下端からの水平 距離(m)	高さ (m)	力の大きさ (kN/m ²)	区分	高さ (m)	上端からの比高 (m)	力の大きさ (kN/m ²)	区分	上端からの比高 (m)	高さ (m)	力の大きさ (kN/m ²)
1	100kN/m ² を超える	1.00	0.00 ~ 4.05	166.41	3mを超える	0.00 ~ 2.46	4.21	22.54	100kN/m ² を超える	1.00	10.69 ~ 71.54	166.41	3mを超える	25.00 ~ 71.54	4.21	22.54
	それ以外	1.00	4.05 ~ 11.84	100.00	それ以外	2.46 ~ 11.84	3.00	16.05	それ以外	1.00	5.00 ~ 10.69	100.00	それ以外	5.00 ~ 25.00	3.00	16.05
2	100kN/m ² を超える	1.00	0.00 ~ 3.94	164.33	3mを超える	0.00 ~ 2.34	4.11	22.00	100kN/m ² を超える	1.00	10.56 ~ 72.39	164.33	3mを超える	25.00 ~ 72.39	4.11	22.00
	それ以外	1.00	3.94 ~ 11.72	100.00	それ以外	2.34 ~ 11.72	3.00	16.05	それ以外	1.00	5.00 ~ 10.56	100.00	それ以外	5.00 ~ 25.00	3.00	16.05
3	100kN/m ² を超える	1.00	0.00 ~ 3.95	164.52	3mを超える	0.00 ~ 2.34	4.11	22.02	100kN/m ² を超える	1.00	10.56 ~ 75.90	164.52	3mを超える	25.00 ~ 75.90	4.11	22.02
	それ以外	1.00	3.95 ~ 11.73	100.00	それ以外	2.34 ~ 11.73	3.00	16.05	それ以外	1.00	5.00 ~ 10.56	100.00	それ以外	5.00 ~ 25.00	3.00	16.05
4	100kN/m ² を超える	1.00	0.00 ~ 3.95	164.58	3mを超える	0.00 ~ 2.35	4.12	22.04	100kN/m ² を超える	1.00	10.56 ~ 75.90	164.58	3mを超える	25.00 ~ 75.90	4.12	22.04
	それ以外	1.00	3.95 ~ 11.74	100.00	それ以外	2.35 ~ 11.74	3.00	16.05	それ以外	1.00	5.00 ~ 10.56	100.00	それ以外	5.00 ~ 25.00	3.00	16.05
5	100kN/m ² を超える	1.00	0.00 ~ 4.07	166.74	3mを超える	0.00 ~ 2.48	4.23	22.62	100kN/m ² を超える	1.00	10.72 ~ 75.90	166.74	3mを超える	25.00 ~ 75.90	4.23	22.62
	それ以外	1.00	4.07 ~ 11.86	100.00	それ以外	2.48 ~ 11.86	3.00	16.05	それ以外	1.00	5.00 ~ 10.72	100.00	それ以外	5.00 ~ 25.00	3.00	16.05
6	100kN/m ² を超える	1.00	0.00 ~ 4.07	166.78	3mを超える	0.00 ~ 2.48	4.23	22.63	100kN/m ² を超える	1.00	10.72 ~ 75.90	166.78	3mを超える	25.00 ~ 75.90	4.23	22.63
	それ以外	1.00	4.07 ~ 11.86	100.00	それ以外	2.48 ~ 11.86	3.00	16.05	それ以外	1.00	5.00 ~ 10.72	100.00	それ以外	5.00 ~ 25.00	3.00	16.05
7	100kN/m ² を超える	1.00	0.00 ~ 4.01	165.57	3mを超える	0.00 ~ 2.40	4.16	22.26	100kN/m ² を超える	1.00	10.61 ~ 75.90	165.57	3mを超える	25.00 ~ 75.90	4.16	22.26
	それ以外	1.00	4.01 ~ 11.79	100.00	それ以外	2.40 ~ 11.79	3.00	16.05	それ以外	1.00	5.00 ~ 10.61	100.00	それ以外	5.00 ~ 25.00	3.00	16.05
	100kN/m ² を超える		~		3mを超える	~			100kN/m ² を超える		~		3mを超える	~		
	それ以外		~		それ以外	~			それ以外		~		それ以外	~		
	100kN/m ² を超える		~		3mを超える	~			100kN/m ² を超える		~		3mを超える	~		
	それ以外		~		それ以外	~			それ以外		~		それ以外	~		
	100kN/m ² を超える		~		3mを超える	~			100kN/m ² を超える		~		3mを超える	~		
	それ以外		~		それ以外	~			それ以外		~		それ以外	~		
	100kN/m ² を超える		~		3mを超える	~			100kN/m ² を超える		~		3mを超える	~		
	それ以外		~		それ以外	~			それ以外		~		それ以外	~		
	100kN/m ² を超える		~		3mを超える	~			100kN/m ² を超える		~		3mを超える	~		
	それ以外		~		それ以外	~			それ以外		~		それ以外	~		