

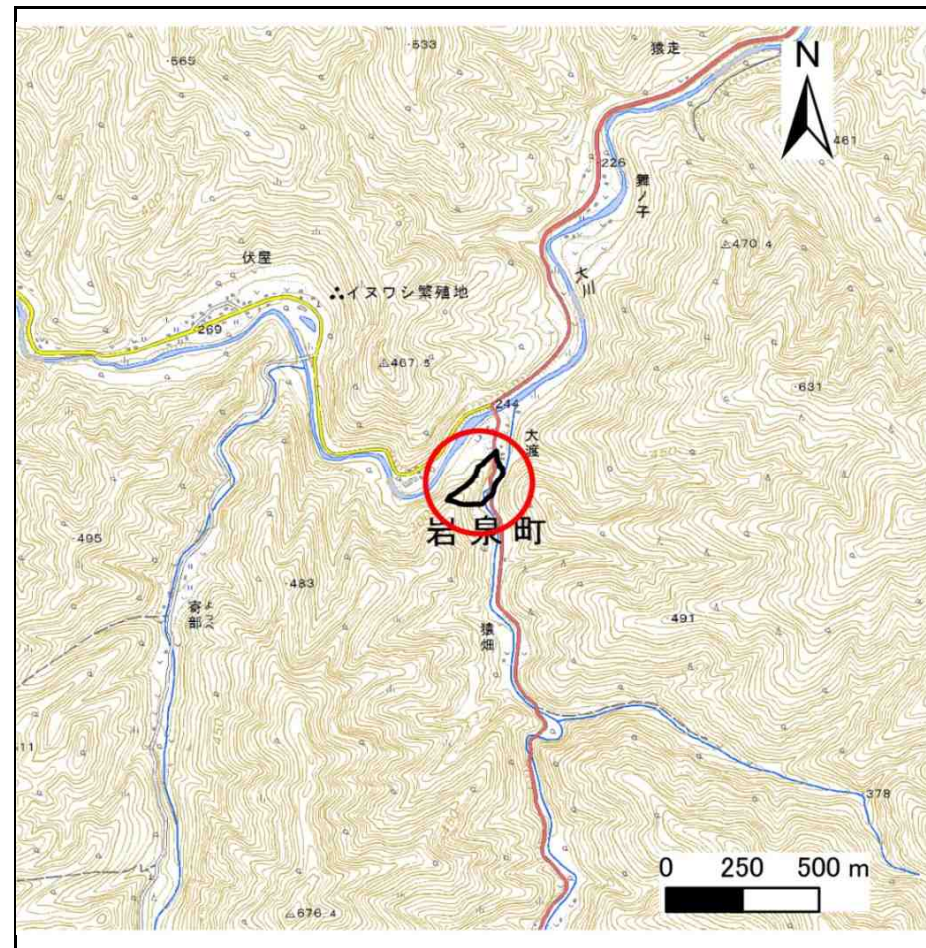
土砂災害防止に関する基礎調査(急傾斜地の崩壊)

表紙 概況、位置図

自然現象の種類	急傾斜地の崩壊
箇所番号	071B1028
箇所名	日蔭舞ノ子
所在地	下閉伊郡岩泉町大川字日蔭舞の子
調査機関	沿岸広域振興局土木部岩泉土木センター



概況図(S=1:200,000)



位置図(S=1:25,000)

国土地理院の電子地形図200000『盛岡』及び電子地形図25000『陸中大川』を掲載

急傾斜地の崩壊区域調査

様式3-1 危害のおそれのある土地、著しい危害のおそれのある土地の設定図

調査年度

平成30年度

急傾斜地の位置

箇所番号

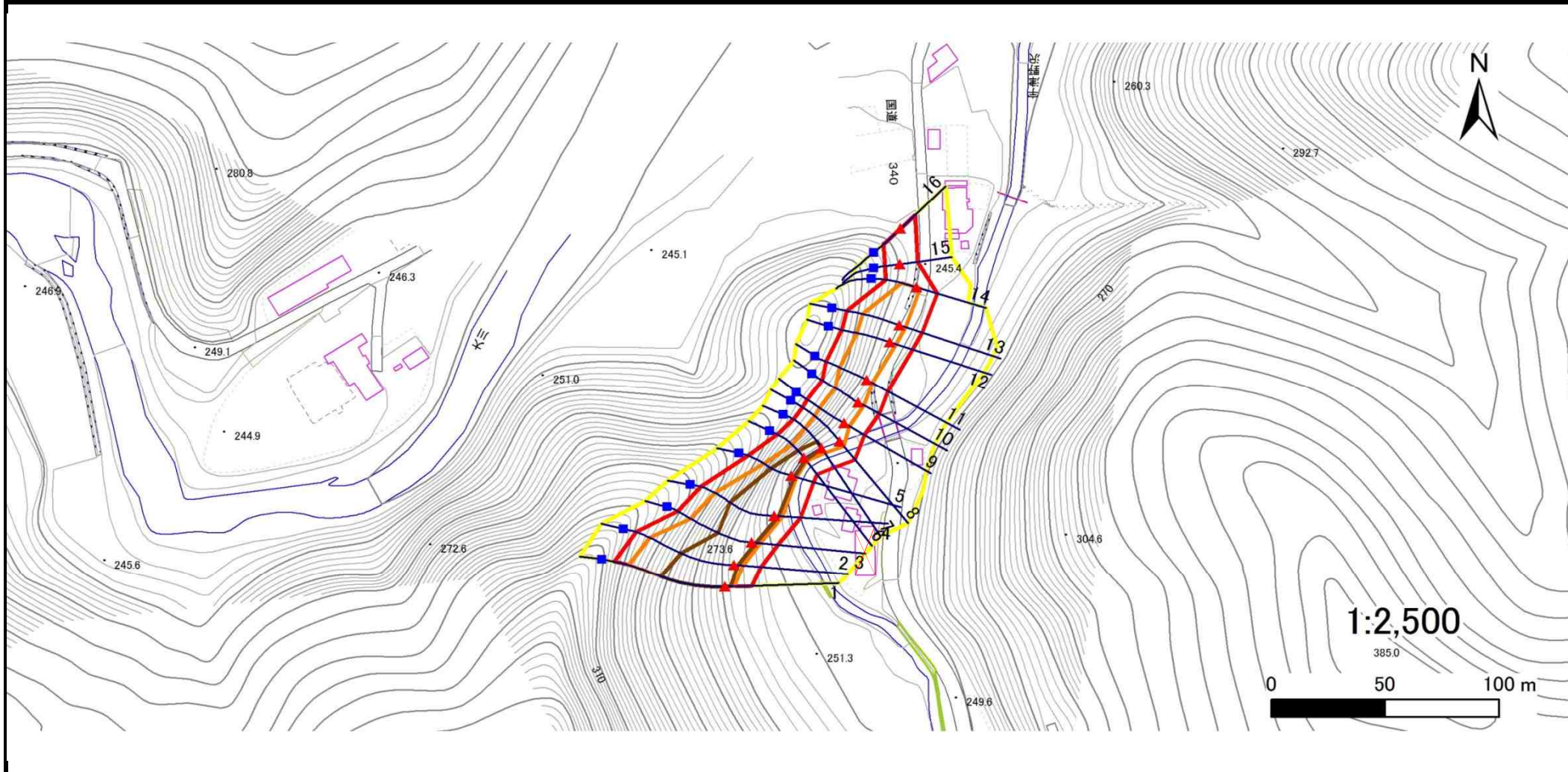
071B1028

箇所名

日蔭舞ノ子

所在地

下閉伊郡岩泉町大川字日蔭舞の子



凡例

■ 上端
▲ 下端

— 横断測線

■ 危害のおそれのある土地の区域

■ 著しい危害のおそれのある土地の区域

■ 土石等の移動による力が 100kN/m^2 を超える範囲

■ 土石等の堆積高が 3m を超える範囲

急傾斜地の崩壊区域調査

様式3-2 建築物に作用すると想定される衝撃に関する事項(1/2)

調査年度	平成30年度
------	--------

急傾斜地の位置		071B1028			箇所名		日蔭舞ノ子		所在地		下関伊郡岩泉町大川字日蔭舞の子					
横断 測線 番号	急傾斜地の下端に隣接する土地								急傾斜地内							
	土石等の移動の高さと力の大きさ				土石等の堆積高さとの大きさ				土石等の移動の高さと力の大きさ				土石等の堆積高さとの大きさ			
	区分	高さ (m)	下端からの距離 (m)	力の大きさ (kN/m ²)	区分	下端からの水平 距離(m)	高さ (m)	力の大きさ (kN/m ²)	区分	高さ (m)	上端からの比高 (m)	力の大きさ (kN/m ²)	区分	上端からの比高 (m)	高さ (m)	力の大きさ (kN/m ²)
1	100kN/m ² を超える	1.00	0.00 ~ 4.00	165.45	3mを超える	0.00 ~ 2.62	4.36	23.34	100kN/m ² を超える	1.00	11.07 ~ 51.61	165.45	3mを超える	25.00 ~ 51.61	4.36	23.34
	それ以外	1.00	4.00 ~ 11.79	100.00	それ以外	2.62 ~ 11.79	3.00	16.05	それ以外	1.00	5.00 ~ 11.07	100.00	それ以外	5.00 ~ 25.00	3.00	16.05
2	100kN/m ² を超える	1.00	0.00 ~ 3.94	164.31	3mを超える	0.00 ~ 1.68	3.91	20.91	100kN/m ² を超える	1.00	10.93 ~ 46.65	164.31	3mを超える	25.00 ~ 46.65	3.91	20.91
	それ以外	1.00	3.94 ~ 11.72	100.00	それ以外	1.68 ~ 11.72	3.00	16.05	それ以外	1.00	5.00 ~ 10.93	100.00	それ以外	5.00 ~ 25.00	3.00	16.05
3	100kN/m ² を超える	1.00	0.00 ~ 3.73	160.47	3mを超える	0.00 ~ 1.84	4.05	21.65	100kN/m ² を超える	1.00	11.47 ~ 40.23	160.47	3mを超える	25.00 ~ 40.23	4.05	21.65
	それ以外	1.00	3.73 ~ 11.51	100.00	それ以外	1.84 ~ 11.51	3.00	16.05	それ以外	1.00	5.00 ~ 11.47	100.00	それ以外	5.00 ~ 25.00	3.00	16.05
4	100kN/m ² を超える	1.00	0.00 ~ 3.66	159.36	3mを超える	0.00 ~ 1.92	4.12	22.07	100kN/m ² を超える	1.00	11.89 ~ 41.37	159.36	3mを超える	20.00 ~ 41.37	4.12	22.07
	それ以外	1.00	3.66 ~ 11.45	100.00	それ以外	1.92 ~ 11.45	3.00	16.05	それ以外	1.00	5.00 ~ 11.89	100.00	それ以外	5.00 ~ 20.00	3.00	16.05
5	100kN/m ² を超える	1.00	0.00 ~ 2.36	136.81	3mを超える	0.00 ~ 1.22	3.88	20.78	100kN/m ² を超える	1.00	15.06 ~ 32.10	136.81	3mを超える	20.00 ~ 32.10	3.88	20.78
	それ以外	1.00	2.36 ~ 10.14	100.00	それ以外	1.22 ~ 10.14	3.00	16.05	それ以外	1.00	5.00 ~ 15.06	100.00	それ以外	5.00 ~ 20.00	3.00	16.05
6	100kN/m ² を超える	1.00	0.00 ~ 1.69	125.95	3mを超える	0.00 ~ 1.04	3.78	20.20	100kN/m ² を超える	1.00	15.44 ~ 25.56	125.95	3mを超える	20.00 ~ 25.56	3.78	20.20
	それ以外	1.00	1.69 ~ 9.48	100.00	それ以外	1.04 ~ 9.48	3.00	16.05	それ以外	1.00	5.00 ~ 15.44	100.00	それ以外	5.00 ~ 20.00	3.00	16.05
7	100kN/m ² を超える	1.00	0.00 ~ 2.53	139.72	3mを超える	0.00 ~ 0.08	3.06	16.36	100kN/m ² を超える	1.00	11.93 ~ 23.84	139.72	3mを超える	20.00 ~ 23.84	3.06	16.36
	それ以外	1.00	2.53 ~ 10.32	100.00	それ以外	0.08 ~ 10.32	3.00	16.05	それ以外	1.00	5.00 ~ 11.93	100.00	それ以外	5.00 ~ 20.00	3.00	16.05
8	100kN/m ² を超える	1.00	0.00 ~ 2.86	145.21	3mを超える	— ~ —	—	—	100kN/m ² を超える	1.00	10.62 ~ 23.92	145.21	3mを超える	— ~ —	—	—
	それ以外	1.00	2.86 ~ 10.64	100.00	それ以外	0.00 ~ 10.64	2.79	14.95	それ以外	1.00	5.00 ~ 10.62	100.00	それ以外	5.00 ~ 23.92	2.79	14.95
9	100kN/m ² を超える	1.00	0.00 ~ 2.64	141.58	3mを超える	— ~ —	—	—	100kN/m ² を超える	1.00	10.77 ~ 22.15	141.58	3mを超える	— ~ —	—	—
	それ以外	1.00	2.64 ~ 10.43	100.00	それ以外	0.00 ~ 10.43	2.85	15.25	それ以外	1.00	5.00 ~ 10.77	100.00	それ以外	5.00 ~ 22.15	2.85	15.25
10	100kN/m ² を超える	1.00	0.00 ~ 2.62	141.20	3mを超える	— ~ —	—	—	100kN/m ² を超える	1.00	11.00 ~ 22.34	141.20	3mを超える	— ~ —	—	—
	それ以外	1.00	2.62 ~ 10.41	100.00	それ以外	0.00 ~ 10.41	2.91	15.56	それ以外	1.00	5.00 ~ 11.00	100.00	それ以外	5.00 ~ 22.34	2.91	15.56
11	100kN/m ² を超える	1.00	0.00 ~ 2.74	143.16	3mを超える	— ~ —	—	—	100kN/m ² を超える	1.00	11.06 ~ 23.39	143.16	3mを超える	— ~ —	—	—
	それ以外	1.00	2.74 ~ 10.52	100.00	それ以外	0.00 ~ 10.52	2.92	15.63	それ以外	1.00	5.00 ~ 11.06	100.00	それ以外	5.00 ~ 23.39	2.92	15.63
12	100kN/m ² を超える	1.00	0.00 ~ 2.81	144.43	3mを超える	— ~ —	—	—	100kN/m ² を超える	1.00	10.66 ~ 23.47	144.43	3mを超える	— ~ —	—	—
	それ以外	1.00	2.81 ~ 10.59	100.00	それ以外	0.00 ~ 10.59	2.81	15.04	それ以外	1.00	5.00 ~ 10.66	100.00	それ以外	5.00 ~ 23.47	2.81	15.04
13	100kN/m ² を超える	1.00	0.00 ~ 2.73	143.09	3mを超える	— ~ —	—	—	100kN/m ² を超える	1.00	10.53 ~ 23.51	143.09	3mを超える	— ~ —	—	—
	それ以外	1.00	2.73 ~ 10.52	100.00	それ以外	0.00 ~ 10.52	2.70	14.47	それ以外	1.00	5.00 ~ 10.53	100.00	それ以外	5.00 ~ 23.51	2.70	14.47
14	100kN/m ² を超える	1.00	0.00 ~ 1.61	124.57	3mを超える	— ~ —	—	—	100kN/m ² を超える	1.00	10.53 ~ 15.99	124.57	3mを超える	— ~ —	—	—
	それ以外	1.00	1.61 ~ 9.39	100.00	それ以外	0.00 ~ 9.39	2.39	12.79	それ以外	1.00	5.00 ~ 10.53	100.00	それ以外	5.00 ~ 15.99	2.39	12.79
15	100kN/m ² を超える	—	— ~ —	—	3mを超える	— ~ —	—	—	100kN/m ² を超える	—	— ~ —	—	3mを超える	— ~ —	—	—
	それ以外	1.00	0.00 ~ 7.78	99.90	それ以外	0.00 ~ 7.78	2.43	12.98	それ以外	1.00	5.00 ~ 11.53	99.90	それ以外	5.00 ~ 11.53	2.43	12.98

急傾斜地の崩壊区域調書

様式3-2 建築物に作用すると想定される衝撃に関する事項(2/2)

調査年度	平成30年度
------	--------

急傾斜地の位置		箇所番号 071B1028			箇所名 日蔭舞ノ子				所在地 下閉伊郡岩泉町大川字日蔭舞の子							
横断 測線 番号	急傾斜地の下端に隣接する土地								急傾斜地内							
	土石等の移動の高さと力の大きさ				土石等の堆積高さとの大きさ				土石等の移動の高さと力の大きさ				土石等の堆積高さとの大きさ			
	区分	高さ (m)	下端からの距離 (m)	力の大きさ (kN/m ²)	区分	下端からの水平 距離(m)	高さ (m)	力の大きさ (kN/m ²)	区分	高さ (m)	上端からの比高 (m)	力の大きさ (kN/m ²)	区分	上端からの比高 (m)	高さ (m)	力の大きさ (kN/m ²)
16	100kN/m ² を超える	1.00	0.00 ~ 1.06	116.02	3mを超える	— ~ —	—	—	100kN/m ² を超える	1.00	10.70 ~ 13.91	116.02	3mを超える	— ~ —	—	—
	それ以外	1.00	1.06 ~ 8.85	100.00	それ以外	0.00 ~ 8.85	2.28	12.22	それ以外	1.00	5.00 ~ 10.70	100.00	それ以外	5.00 ~ 13.91	2.28	12.22
	100kN/m ² を超える		~		3mを超える	~			100kN/m ² を超える		~		3mを超える	~		
	それ以外		~		それ以外	~			それ以外		~		それ以外	~		
	100kN/m ² を超える		~		3mを超える	~			100kN/m ² を超える		~		3mを超える	~		
	それ以外		~		それ以外	~			それ以外		~		それ以外	~		
	100kN/m ² を超える		~		3mを超える	~			100kN/m ² を超える		~		3mを超える	~		
	それ以外		~		それ以外	~			それ以外		~		それ以外	~		
	100kN/m ² を超える		~		3mを超える	~			100kN/m ² を超える		~		3mを超える	~		
	それ以外		~		それ以外	~			それ以外		~		それ以外	~		
	100kN/m ² を超える		~		3mを超える	~			100kN/m ² を超える		~		3mを超える	~		
	それ以外		~		それ以外	~			それ以外		~		それ以外	~		
	100kN/m ² を超える		~		3mを超える	~			100kN/m ² を超える		~		3mを超える	~		
	それ以外		~		それ以外	~			それ以外		~		それ以外	~		
	100kN/m ² を超える		~		3mを超える	~			100kN/m ² を超える		~		3mを超える	~		
	それ以外		~		それ以外	~			それ以外		~		それ以外	~		
	100kN/m ² を超える		~		3mを超える	~			100kN/m ² を超える		~		3mを超える	~		
	それ以外		~		それ以外	~			それ以外		~		それ以外	~		
	100kN/m ² を超える		~		3mを超える	~			100kN/m ² を超える		~		3mを超える	~		
	それ以外		~		それ以外	~			それ以外		~		それ以外	~		