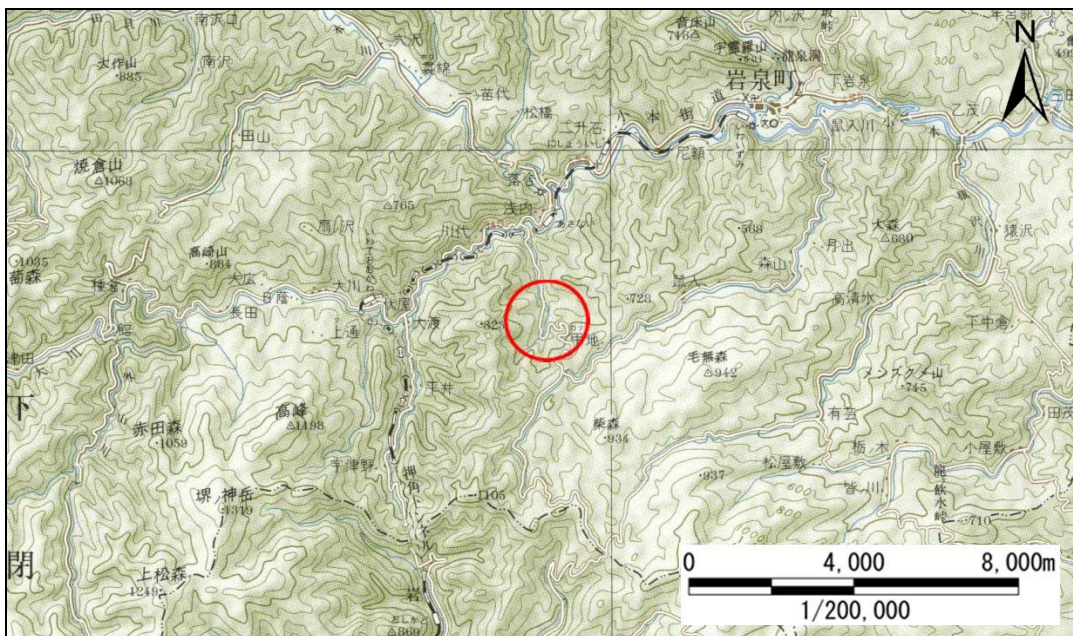


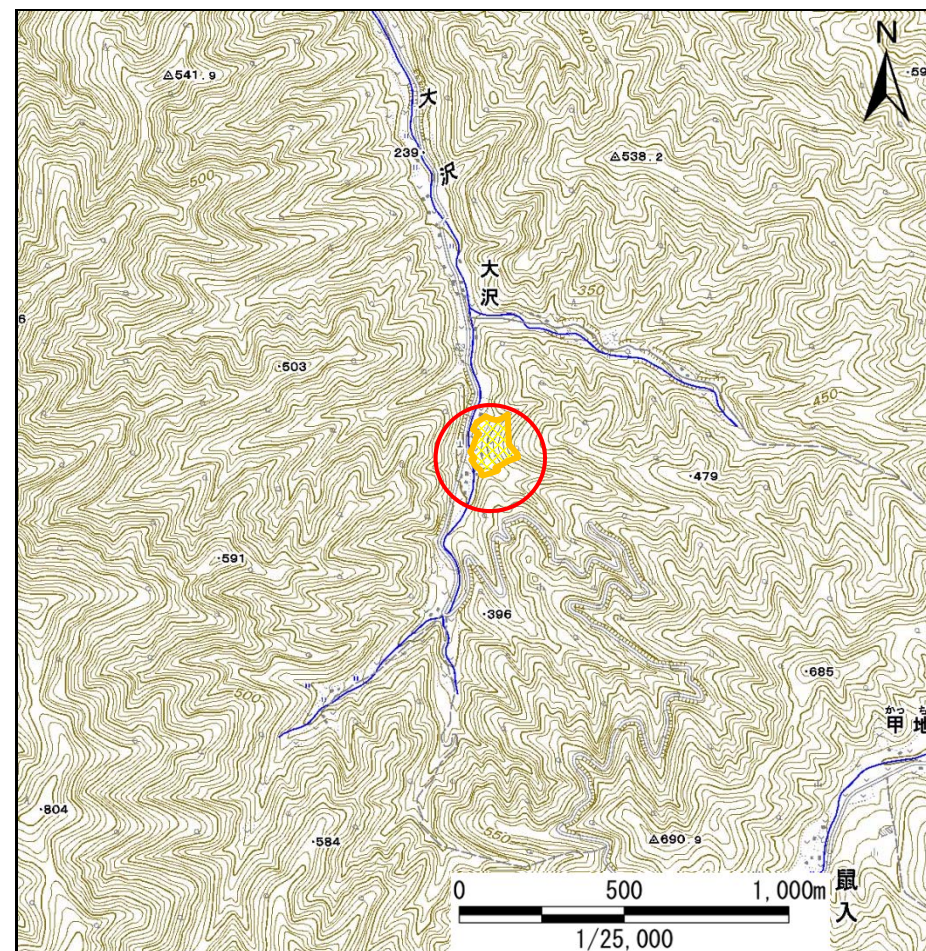
土砂災害防止に関する基礎調査(急傾斜地の崩壊)

表紙 概況、位置図

自然現象の種類	急傾斜地の崩壊
箇所番号	071B1026
箇所名	大沢日蔭4号
所在地	下閉伊郡岩泉町浅内字大沢日蔭
調査機関	沿岸広域振興局土木部岩泉土木センター



位置図(S=1:200,000)



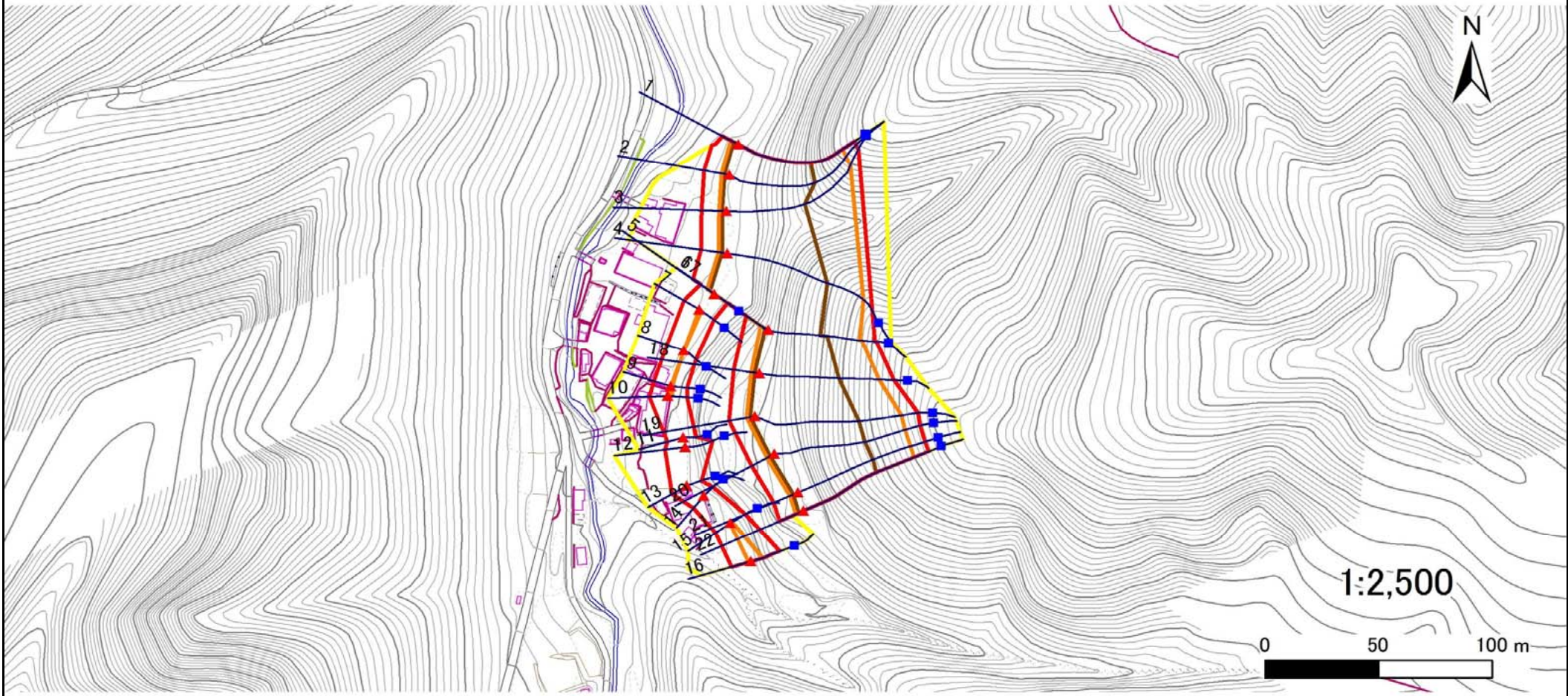
概況図(S=1:25,000)

急傾斜地の崩壊区域調査

様式3-1 危害のおそれのある土地、著しい危害のおそれのある土地の設定図

調査年度 平成27年度

急傾斜地の位置 箇所番号 071B1026 箇所名 大沢日蔭4号 所在地 下閉伊郡岩泉町浅内字大沢日蔭



- | | | | | |
|----|------|--------|---------------------|--|
| 凡例 | ■ 上端 | — 横断測線 | ■ 危害のおそれのある土地の区域 | ■ 土石等の移動による力が100kN/m ² を超える範囲 |
| | ▲ 下端 | | ■ 著しい危害のおそれのある土地の区域 | ■ 土石等の堆積高が3mを超える範囲 |

急傾斜地の崩壊区域調書

様式3-2 建築物に作用すると想定される衝撃に関する事項

調査年度 平成27年度

急傾斜地の位置		071B1026			箇所名		大沢日蔭4号		所在地		下関伊郡岩泉町浅内字大沢日蔭					
横断 測線 番号	急傾斜地の下端に隣接する土地								急傾斜地内							
	土石等の移動の高さと力の大きさ				土石等の堆積高さと力の大きさ				土石等の移動の高さと力の大きさ				土石等の堆積高さと力の大きさ			
	区分	高さ (m)	下端からの距離 (m)	力の大きさ (kN/m ²)	区分	下端からの水平 距離(m)	高さ (m)	力の大きさ (kN/m ²)	区分	高さ (m)	上端からの比高 (m)	力の大きさ (kN/m ²)	区分	上端からの比高 (m)	高さ (m)	力の大きさ (kN/m ²)
1	100kN/m ² を超える	1.00	0.00 ~ 4.03	166.06	3mを超える	0.00 ~ 2.57	4.31	21.79	100kN/m ² を超える	1.00	10.92 ~ 55.05	166.06	3mを超える	25.00 ~ 55.05	4.31	21.79
	それ以外	1.00	4.03 ~ 11.82	100.00	それ以外	2.57 ~ 11.82	3.00	15.16	それ以外	1.00	5.00 ~ 10.92	100.00	それ以外	5.00 ~ 25.00	3.00	15.16
2	100kN/m ² を超える	1.00	0.00 ~ 3.78	161.54	3mを超える	0.00 ~ 2.26	4.05	20.46	100kN/m ² を超える	1.00	10.53 ~ 54.88	161.54	3mを超える	25.00 ~ 54.88	4.05	20.46
	それ以外	1.00	3.78 ~ 11.57	100.00	それ以外	2.26 ~ 11.57	3.00	15.16	それ以外	1.00	5.00 ~ 10.53	100.00	それ以外	5.00 ~ 25.00	3.00	15.16
3	100kN/m ² を超える	1.00	0.00 ~ 3.31	153.15	3mを超える	0.00 ~ 1.99	3.86	19.50	100kN/m ² を超える	1.00	10.76 ~ 54.05	153.15	3mを超える	30.00 ~ 54.05	3.86	19.50
	それ以外	1.00	3.31 ~ 11.10	100.00	それ以外	1.99 ~ 11.10	3.00	15.16	それ以外	1.00	5.00 ~ 10.76	100.00	それ以外	5.00 ~ 30.00	3.00	15.16
4	100kN/m ² を超える	1.00	0.00 ~ 3.96	164.63	3mを超える	0.00 ~ 2.37	4.14	20.91	100kN/m ² を超える	1.00	10.58 ~ 62.98	164.63	3mを超える	25.00 ~ 62.98	4.14	20.91
	それ以外	1.00	3.96 ~ 11.74	100.00	それ以外	2.37 ~ 11.74	3.00	15.16	それ以外	1.00	5.00 ~ 10.58	100.00	それ以外	5.00 ~ 25.00	3.00	15.16
5	100kN/m ² を超える	1.00	0.00 ~ 3.99	165.28	3mを超える	0.00 ~ 2.39	4.16	21.01	100kN/m ² を超える	1.00	10.60 ~ 67.98	165.28	3mを超える	25.00 ~ 67.98	4.16	21.01
	それ以外	1.00	3.99 ~ 11.78	100.00	それ以外	2.39 ~ 11.78	3.00	15.16	それ以外	1.00	5.00 ~ 10.60	100.00	それ以外	5.00 ~ 25.00	3.00	15.16
6	100kN/m ² を超える	—	— ~ —	—	3mを超える	— ~ —	—	—	100kN/m ² を超える	—	— ~ —	—	3mを超える	— ~ —	—	—
	それ以外	1.00	0.00 ~ 7.73	99.15	それ以外	0.00 ~ 7.73	2.19	11.09	それ以外	1.00	5.00 ~ 10.38	99.15	それ以外	5.00 ~ 10.38	2.19	11.09
7	100kN/m ² を超える	1.00	0.00 ~ 0.35	105.11	3mを超える	— ~ —	—	—	100kN/m ² を超える	1.00	10.64 ~ 11.57	105.11	3mを超える	— ~ —	—	—
	それ以外	1.00	0.35 ~ 8.13	100.00	それ以外	0.00 ~ 8.13	2.26	11.44	それ以外	1.00	5.00 ~ 10.64	100.00	それ以外	5.00 ~ 11.57	2.26	11.44
8	100kN/m ² を超える	1.00	0.00 ~ 0.01	100.16	3mを超える	— ~ —	—	—	100kN/m ² を超える	1.00	10.67 ~ 10.70	100.16	3mを超える	— ~ —	—	—
	それ以外	1.00	0.01 ~ 7.80	100.00	それ以外	0.00 ~ 7.80	2.27	11.49	それ以外	1.00	5.00 ~ 10.67	100.00	それ以外	5.00 ~ 10.70	2.27	11.49
9	100kN/m ² を超える	1.00	0.00 ~ 0.11	101.63	3mを超える	— ~ —	—	—	100kN/m ² を超える	1.00	10.64 ~ 10.93	101.63	3mを超える	— ~ —	—	—
	それ以外	1.00	0.11 ~ 7.90	100.00	それ以外	0.00 ~ 7.90	2.26	11.44	それ以外	1.00	5.00 ~ 10.64	100.00	それ以外	5.00 ~ 10.93	2.26	11.44
10	100kN/m ² を超える	1.00	0.00 ~ 0.56	108.38	3mを超える	— ~ —	—	—	100kN/m ² を超える	1.00	11.57 ~ 13.26	108.38	3mを超える	— ~ —	—	—
	それ以外	1.00	0.56 ~ 8.35	100.00	それ以外	0.00 ~ 8.35	2.43	12.28	それ以外	1.00	5.00 ~ 11.57	100.00	それ以外	5.00 ~ 13.26	2.43	12.28
11	100kN/m ² を超える	—	— ~ —	—	3mを超える	— ~ —	—	—	100kN/m ² を超える	—	— ~ —	—	3mを超える	— ~ —	—	—
	それ以外	1.00	0.00 ~ 7.38	94.10	それ以外	0.00 ~ 7.38	2.38	12.05	それ以外	1.00	5.00 ~ 10.20	94.10	それ以外	5.00 ~ 10.20	2.38	12.05
12	100kN/m ² を超える	1.00	0.00 ~ 1.53	123.37	3mを超える	— ~ —	—	—	100kN/m ² を超える	1.00	10.82 ~ 15.88	123.37	3mを超える	— ~ —	—	—
	それ以外	1.00	1.53 ~ 9.32	100.00	それ以外	0.00 ~ 9.32	2.51	12.70	それ以外	1.00	5.00 ~ 10.82	100.00	それ以外	5.00 ~ 15.88	2.51	12.70
13	100kN/m ² を超える	—	— ~ —	—	3mを超える	— ~ —	—	—	100kN/m ² を超える	—	— ~ —	—	3mを超える	— ~ —	—	—
	それ以外	1.00	0.00 ~ 7.58	97.00	それ以外	0.00 ~ 7.58	2.16	10.93	それ以外	1.00	5.00 ~ 10.02	97.00	それ以外	5.00 ~ 10.02	2.16	10.93
14	100kN/m ² を超える	—	— ~ —	—	3mを超える	— ~ —	—	—	100kN/m ² を超える	—	— ~ —	—	3mを超える	— ~ —	—	—
	それ以外	1.00	0.00 ~ 7.36	93.81	それ以外	0.00 ~ 7.36	1.83	9.26	それ以外	1.00	5.00 ~ 9.60	93.81	それ以外	5.00 ~ 9.60	1.83	9.26
15	100kN/m ² を超える	1.00	0.00 ~ 0.29	104.22	3mを超える	— ~ —	—	—	100kN/m ² を超える	1.00	10.59 ~ 11.35	104.22	3mを超える	— ~ —	—	—
	それ以外	1.00	0.29 ~ 8.07	100.00	それ以外	0.00 ~ 8.07	2.24	11.34	それ以外	1.00	5.00 ~ 10.59	100.00	それ以外	5.00 ~ 11.35	2.24	11.34

急傾斜地の崩壊区域調書

様式3-2 建築物に作用すると想定される衝撃に関する事項

調査年度 平成27年度

急傾斜地の位置		箇所番号		071B1026		箇所名		大沢日蔭4号		所在地		下関伊郡岩泉町浅内字大沢日蔭				
横断 測線 番号	急傾斜地の下端に隣接する土地								急傾斜地内							
	土石等の移動の高さと力の大きさ				土石等の堆積高さと力の大きさ				土石等の移動の高さと力の大きさ				土石等の堆積高さと力の大きさ			
	区分	高さ (m)	下端からの距離 (m)	力の大きさ (kN/m ²)	区分	下端からの水平 距離(m)	高さ (m)	力の大きさ (kN/m ²)	区分	高さ (m)	上端からの比高 (m)	力の大きさ (kN/m ²)	区分	上端からの比高 (m)	高さ (m)	力の大きさ (kN/m ²)
16	100kN/m ² を超える	1.00	0.00 ~ 1.13	116.96	3mを超える	— ~ —	—	—	100kN/m ² を超える	1.00	10.69 ~ 14.48	116.96	3mを超える	— ~ —	—	—
	それ以外	1.00	1.13 ~ 8.91	100.00	それ以外	0.00 ~ 8.91	2.10	10.63	それ以外	1.00	5.00 ~ 10.69	100.00	それ以外	5.00 ~ 14.48	2.10	10.63
17	100kN/m ² を超える	1.00	0.00 ~ 3.97	164.91	3mを超える	0.00 ~ 1.71	3.94	19.89	100kN/m ² を超える	1.00	11.02 ~ 49.02	164.91	3mを超える	25.00 ~ 49.02	3.94	19.89
	それ以外	1.00	3.97 ~ 11.76	100.00	それ以外	1.71 ~ 11.76	3.00	15.16	それ以外	1.00	5.00 ~ 11.02	100.00	それ以外	5.00 ~ 25.00	3.00	15.16
18	100kN/m ² を超える	1.00	0.00 ~ 3.92	164.01	3mを超える	0.00 ~ 2.38	4.15	20.96	100kN/m ² を超える	1.00	10.59 ~ 53.70	164.01	3mを超える	25.00 ~ 53.70	4.15	20.96
	それ以外	1.00	3.92 ~ 11.71	100.00	それ以外	2.38 ~ 11.71	3.00	15.16	それ以外	1.00	5.00 ~ 10.59	100.00	それ以外	5.00 ~ 25.00	3.00	15.16
19	100kN/m ² を超える	1.00	0.00 ~ 3.72	160.40	3mを超える	0.00 ~ 2.20	4.00	20.24	100kN/m ² を超える	1.00	10.54 ~ 60.25	160.40	3mを超える	25.00 ~ 60.25	4.00	20.24
	それ以外	1.00	3.72 ~ 11.51	100.00	それ以外	2.20 ~ 11.51	3.00	15.16	それ以外	1.00	5.00 ~ 10.54	100.00	それ以外	5.00 ~ 25.00	3.00	15.16
20	100kN/m ² を超える	1.00	0.00 ~ 3.84	162.57	3mを超える	0.00 ~ 2.29	4.08	20.60	100kN/m ² を超える	1.00	10.54 ~ 56.73	162.57	3mを超える	25.00 ~ 56.73	4.08	20.60
	それ以外	1.00	3.84 ~ 11.63	100.00	それ以外	2.29 ~ 11.63	3.00	15.16	それ以外	1.00	5.00 ~ 10.54	100.00	それ以外	5.00 ~ 25.00	3.00	15.16
21	100kN/m ² を超える	1.00	0.00 ~ 3.91	163.84	3mを超える	0.00 ~ 2.37	4.13	20.90	100kN/m ² を超える	1.00	10.58 ~ 54.47	163.84	3mを超える	25.00 ~ 54.47	4.13	20.90
	それ以外	1.00	3.91 ~ 11.70	100.00	それ以外	2.37 ~ 11.70	3.00	15.16	それ以外	1.00	5.00 ~ 10.58	100.00	それ以外	5.00 ~ 25.00	3.00	15.16
22	100kN/m ² を超える	1.00	0.00 ~ 3.88	163.25	3mを超える	0.00 ~ 2.34	4.11	20.77	100kN/m ² を超える	1.00	10.56 ~ 54.35	163.25	3mを超える	25.00 ~ 54.35	4.11	20.77
	それ以外	1.00	3.88 ~ 11.66	100.00	それ以外	2.34 ~ 11.66	3.00	15.16	それ以外	1.00	5.00 ~ 10.56	100.00	それ以外	5.00 ~ 25.00	3.00	15.16
	100kN/m ² を超える		~		3mを超える	~			100kN/m ² を超える		~		3mを超える	~		
	それ以外		~		それ以外	~			それ以外		~		それ以外	~		
	100kN/m ² を超える		~		3mを超える	~			100kN/m ² を超える		~		3mを超える	~		
	それ以外		~		それ以外	~			それ以外		~		それ以外	~		
	100kN/m ² を超える		~		3mを超える	~			100kN/m ² を超える		~		3mを超える	~		
	それ以外		~		それ以外	~			それ以外		~		それ以外	~		
	100kN/m ² を超える		~		3mを超える	~			100kN/m ² を超える		~		3mを超える	~		
	それ以外		~		それ以外	~			それ以外		~		それ以外	~		
	100kN/m ² を超える		~		3mを超える	~			100kN/m ² を超える		~		3mを超える	~		
	それ以外		~		それ以外	~			それ以外		~		それ以外	~		
	100kN/m ² を超える		~		3mを超える	~			100kN/m ² を超える		~		3mを超える	~		
	それ以外		~		それ以外	~			それ以外		~		それ以外	~		