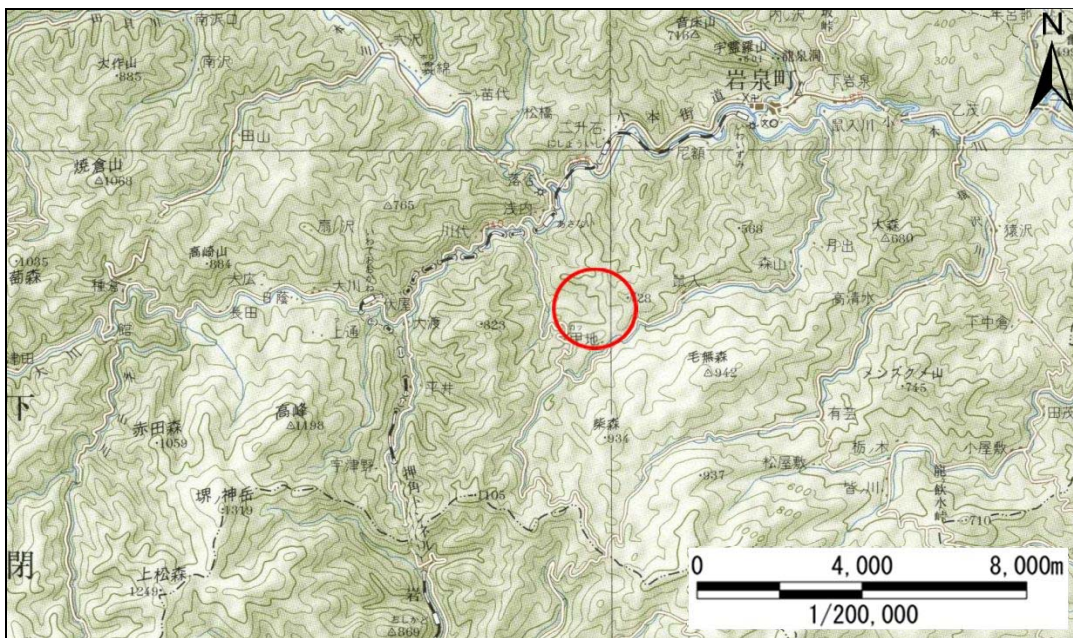


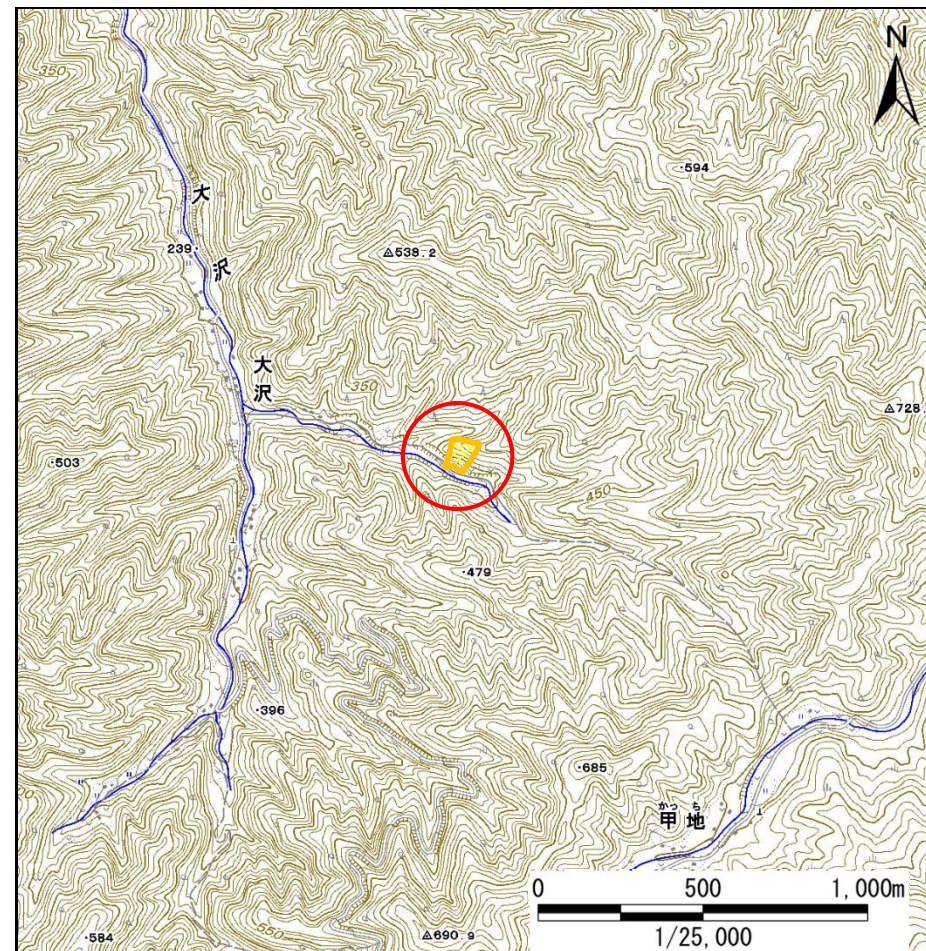
# 土砂災害防止に関する基礎調査(急傾斜地の崩壊)

表紙 概況、位置図

自然現象の種類	急傾斜地の崩壊
箇所番号	071B1024
箇所名	大沢日蔭1号
所在地	下閉伊郡岩泉町浅内字大沢日蔭
調査機関	沿岸広域振興局土木部岩泉土木センター



位置図(S=1:200,000)



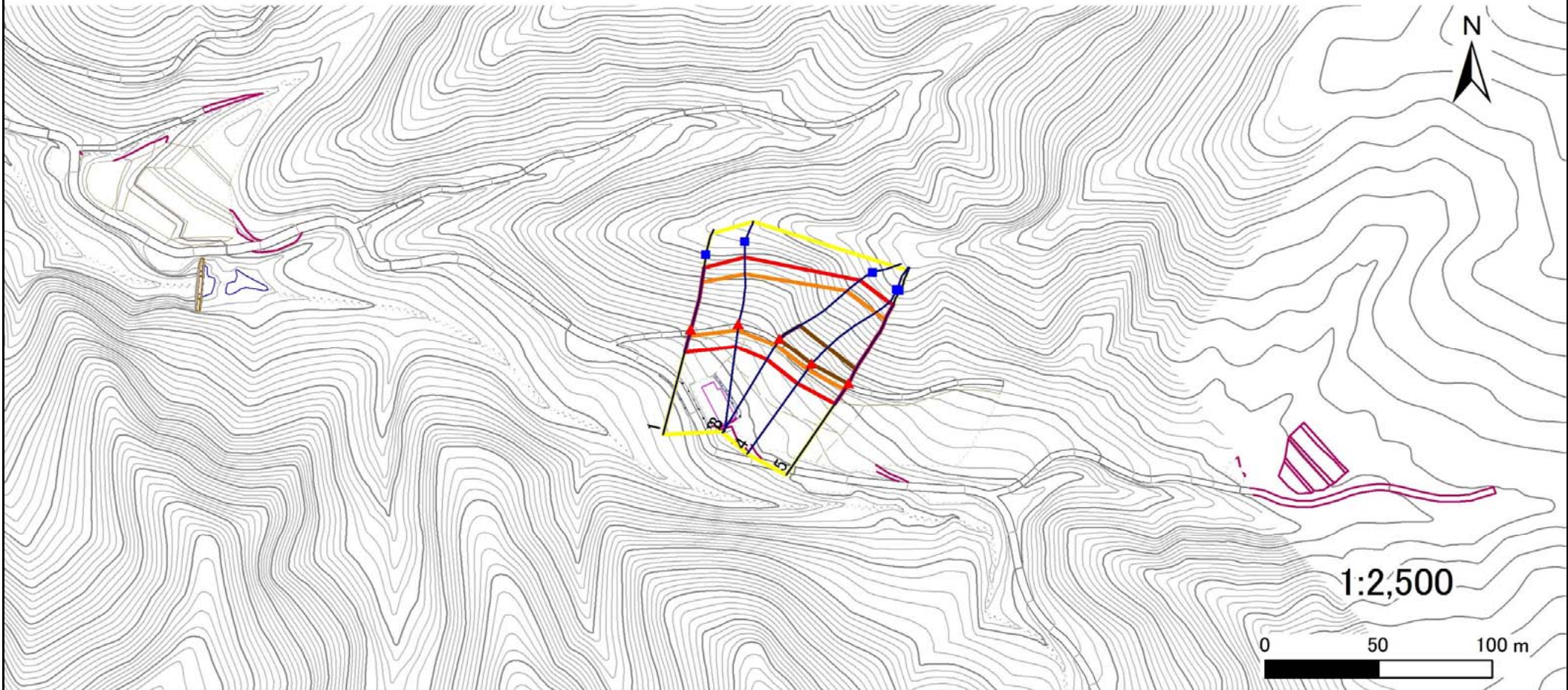
概況図(S=1:25,000)

# 急傾斜地の崩壊区域調査

様式3-1 危害のおそれのある土地、著しい危害のおそれのある土地の設定図

調査年度 平成27年度

急傾斜地の位置 箇所番号 071B1024 箇所名 大沢日蔭1号 所在地 下閉伊郡岩泉町浅内字大沢日蔭



凡例		横断測線		危害のおそれのある土地の区域		土石等の移動による力が100kN/m <sup>2</sup> を超える範囲	
■	上端	—		■		■	
▲	下端	—		■		■	
				■		■	
				■		■	

## 急傾斜地の崩壊区域調書

様式3-2 建築物に作用すると想定される衝撃に関する事項

調査年度 平成27年度

急傾斜地の位置		箇所番号		071B1024		箇所名		大沢日蔭1号		所在地		下関伊那岩泉町浅内字大沢日蔭				
横断 測線 番号	急傾斜地の下端に隣接する土地								急傾斜地内							
	土石等の移動の高さと力の大きさ				土石等の堆積高さと力の大きさ				土石等の移動の高さと力の大きさ				土石等の堆積高さと力の大きさ			
	区分	高さ (m)	下端からの距離 (m)	力の大きさ (kN/m <sup>2</sup> )	区分	下端からの水平 距離(m)	高さ (m)	力の大きさ (kN/m <sup>2</sup> )	区分	高さ (m)	上端からの比高 (m)	力の大きさ (kN/m <sup>2</sup> )	区分	上端からの比高 (m)	高さ (m)	力の大きさ (kN/m <sup>2</sup> )
1	100kN/m <sup>2</sup> を超える	1.00	0.00 ~ 3.25	152.06	3mを超える	0.00 ~ 0.23	3.13	15.80	100kN/m <sup>2</sup> を超える	1.00	10.59 ~ 28.71	152.06	3mを超える	25.00 ~ 28.71	3.13	15.80
	それ以外	1.00	3.25 ~ 11.04	100.00	それ以外	0.23 ~ 11.04	3.00	15.16	それ以外	1.00	5.00 ~ 10.59	100.00	それ以外	5.00 ~ 25.00	3.00	15.16
2	100kN/m <sup>2</sup> を超える	1.00	0.00 ~ 2.85	145.06	3mを超える	— ~ —	—	—	100kN/m <sup>2</sup> を超える	1.00	10.64 ~ 27.19	145.06	3mを超える	— ~ —	—	—
	それ以外	1.00	2.85 ~ 10.63	100.00	それ以外	0.00 ~ 10.63	2.95	14.91	それ以外	1.00	5.00 ~ 10.64	100.00	それ以外	5.00 ~ 27.19	2.95	14.91
3	100kN/m <sup>2</sup> を超える	1.00	0.00 ~ 3.42	155.02	3mを超える	0.00 ~ 0.20	3.10	15.68	100kN/m <sup>2</sup> を超える	1.00	10.56 ~ 38.12	155.02	3mを超える	30.00 ~ 38.12	3.10	15.68
	それ以外	1.00	3.42 ~ 11.21	100.00	それ以外	0.20 ~ 11.21	3.00	15.16	それ以外	1.00	5.00 ~ 10.56	100.00	それ以外	5.00 ~ 30.00	3.00	15.16
4	100kN/m <sup>2</sup> を超える	1.00	0.00 ~ 3.35	153.72	3mを超える	0.00 ~ 0.16	3.08	15.57	100kN/m <sup>2</sup> を超える	1.00	10.59 ~ 37.53	153.72	3mを超える	30.00 ~ 37.53	3.08	15.57
	それ以外	1.00	3.35 ~ 11.13	100.00	それ以外	0.16 ~ 11.13	3.00	15.16	それ以外	1.00	5.00 ~ 10.59	100.00	それ以外	5.00 ~ 30.00	3.00	15.16
5	100kN/m <sup>2</sup> を超える	1.00	0.00 ~ 3.28	152.59	3mを超える	0.00 ~ 0.16	3.08	15.56	100kN/m <sup>2</sup> を超える	1.00	10.59 ~ 35.33	152.59	3mを超える	30.00 ~ 35.33	3.08	15.56
	それ以外	1.00	3.28 ~ 11.07	100.00	それ以外	0.16 ~ 11.07	3.00	15.16	それ以外	1.00	5.00 ~ 10.59	100.00	それ以外	5.00 ~ 30.00	3.00	15.16
	100kN/m <sup>2</sup> を超える		~		3mを超える	~			100kN/m <sup>2</sup> を超える		~		3mを超える	~		
	それ以外		~		それ以外	~			それ以外		~		それ以外	~		
	100kN/m <sup>2</sup> を超える		~		3mを超える	~			100kN/m <sup>2</sup> を超える		~		3mを超える	~		
	それ以外		~		それ以外	~			それ以外		~		それ以外	~		
	100kN/m <sup>2</sup> を超える		~		3mを超える	~			100kN/m <sup>2</sup> を超える		~		3mを超える	~		
	それ以外		~		それ以外	~			それ以外		~		それ以外	~		
	100kN/m <sup>2</sup> を超える		~		3mを超える	~			100kN/m <sup>2</sup> を超える		~		3mを超える	~		
	それ以外		~		それ以外	~			それ以外		~		それ以外	~		
	100kN/m <sup>2</sup> を超える		~		3mを超える	~			100kN/m <sup>2</sup> を超える		~		3mを超える	~		
	それ以外		~		それ以外	~			それ以外		~		それ以外	~		
	100kN/m <sup>2</sup> を超える		~		3mを超える	~			100kN/m <sup>2</sup> を超える		~		3mを超える	~		
	それ以外		~		それ以外	~			それ以外		~		それ以外	~		
	100kN/m <sup>2</sup> を超える		~		3mを超える	~			100kN/m <sup>2</sup> を超える		~		3mを超える	~		
	それ以外		~		それ以外	~			それ以外		~		それ以外	~		