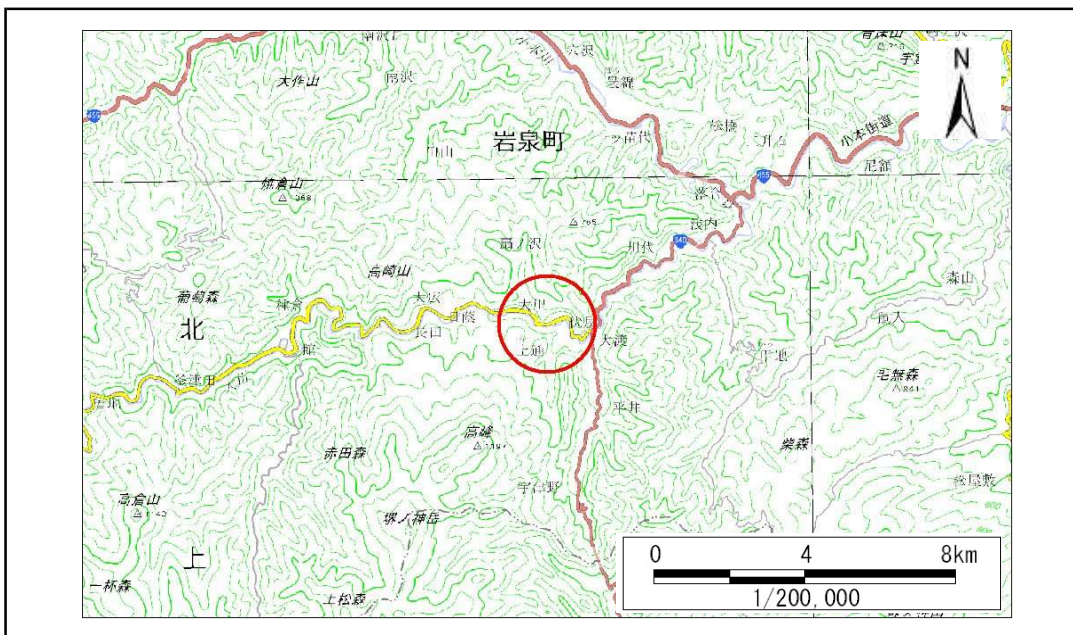


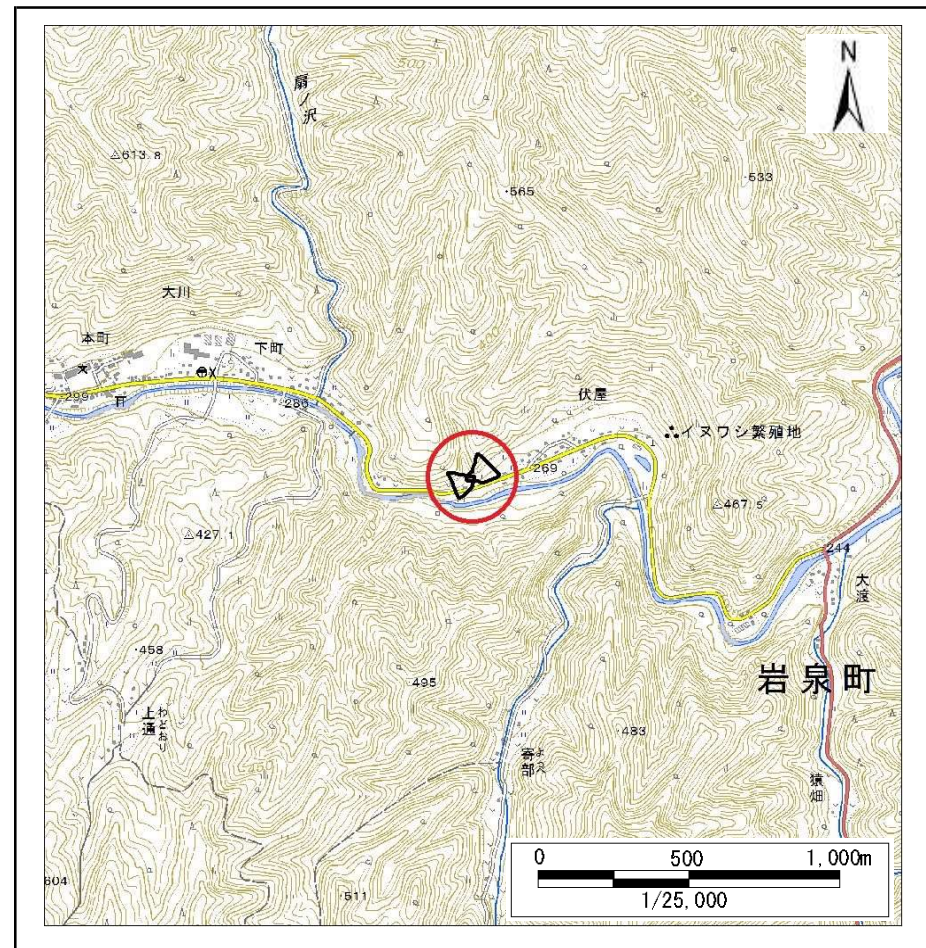
土砂災害防止に関する基礎調査(急傾斜地の崩壊)

表紙 概況、位置図

| | |
|---------|--------------------|
| 自然現象の種類 | 急傾斜地の崩壊 |
| 箇所番号 | 071B1023 |
| 箇所名 | 舞ノ子 |
| 所在地 | 岩泉町大川舞ノ子 |
| 調査機関 | 岩手県沿岸広域振興局岩泉土木センター |



概況図(S=1:200,000)



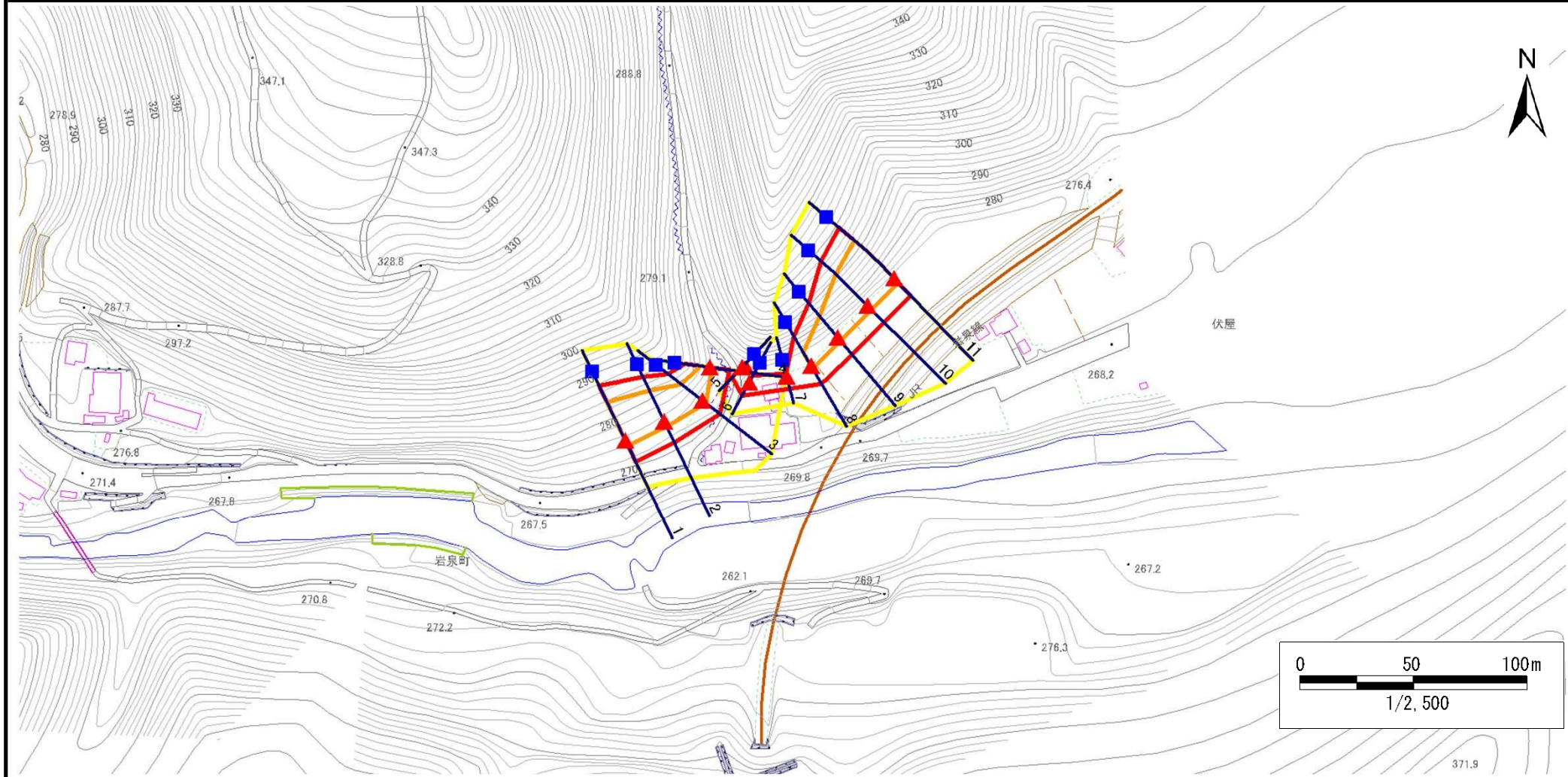
位置図(S=1:25,000)

急傾斜地の崩壊区域調書

様式3-1 危害のおそれのある土地、著しい危害のおそれのある土地の設定図

調査年度 平成28年度

| | | | | | | |
|---------|------|----------|-----|-----|-----|----------|
| 急傾斜地の位置 | 箇所番号 | 071B1023 | 箇所名 | 舞ノ子 | 所在地 | 岩泉町大川舞ノ子 |
|---------|------|----------|-----|-----|-----|----------|



| | | | | |
|----|------|--------|---------------------|--|
| 凡例 | ■ 上端 | — 横断測線 | ▭ 危害のおそれのある土地の区域 | ▭ 土石等の移動による力が100kN/m ² を超える範囲 |
| | ▲ 下端 | | ▭ 著しい危害のおそれのある土地の区域 | ▭ 土石等の堆積高が3mを超える範囲 |

急傾斜地の崩壊区域調書

様式3-1 危害のおそれのある土地、著しい危害のおそれのある土地の設定図(1/2)

調査年度

平成28年度

急傾斜地の位置

箇所番号

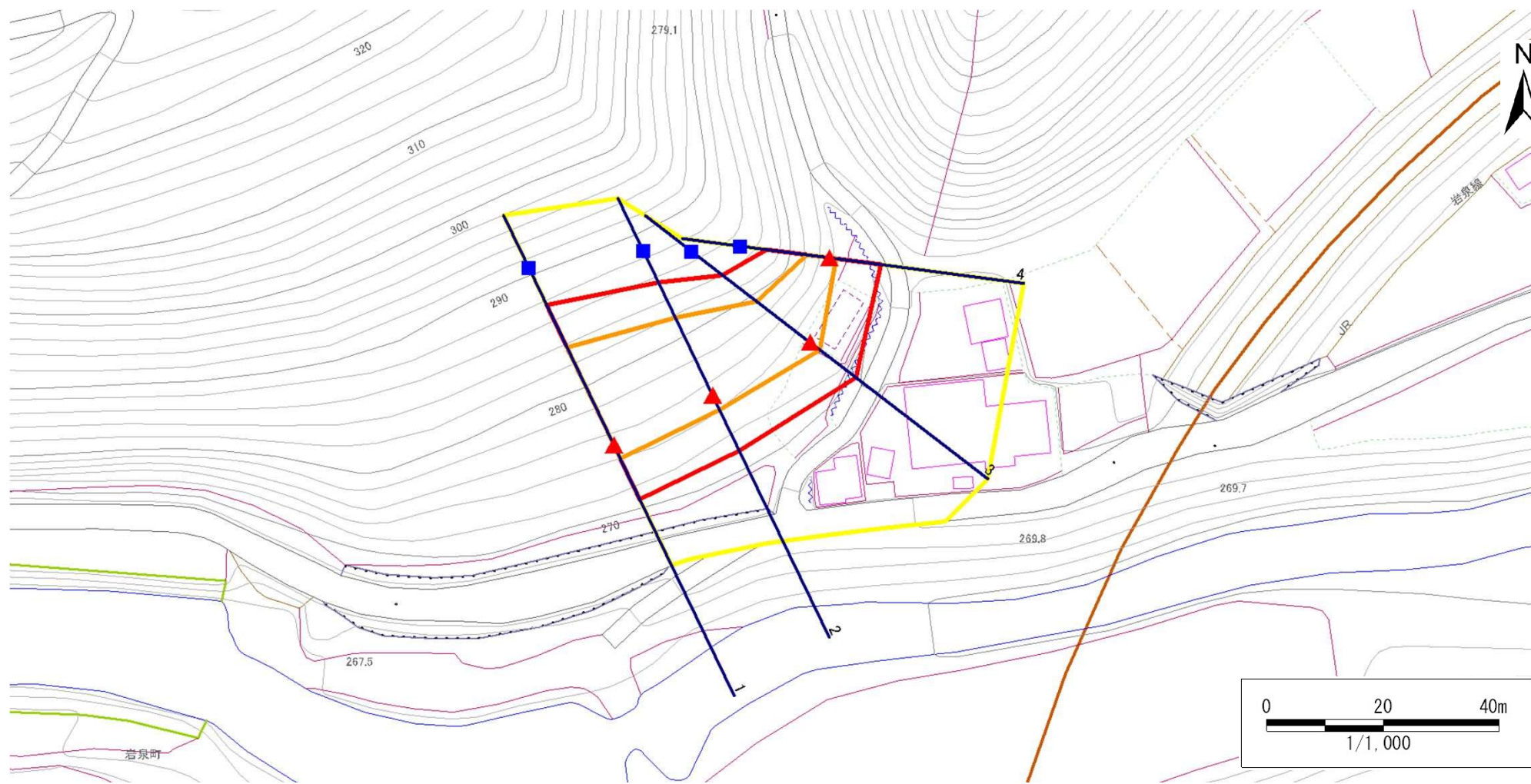
071B1023

箇所名

舞ノ子

所在地

岩泉町大川舞ノ子



凡例

■ 上端
▲ 下端

— 横断測線

■ 危害のおそれのある土地の区域

■ 著しい危害のおそれのある土地の区域

■ 土石等の移動による力が100kN/m²を超える範囲

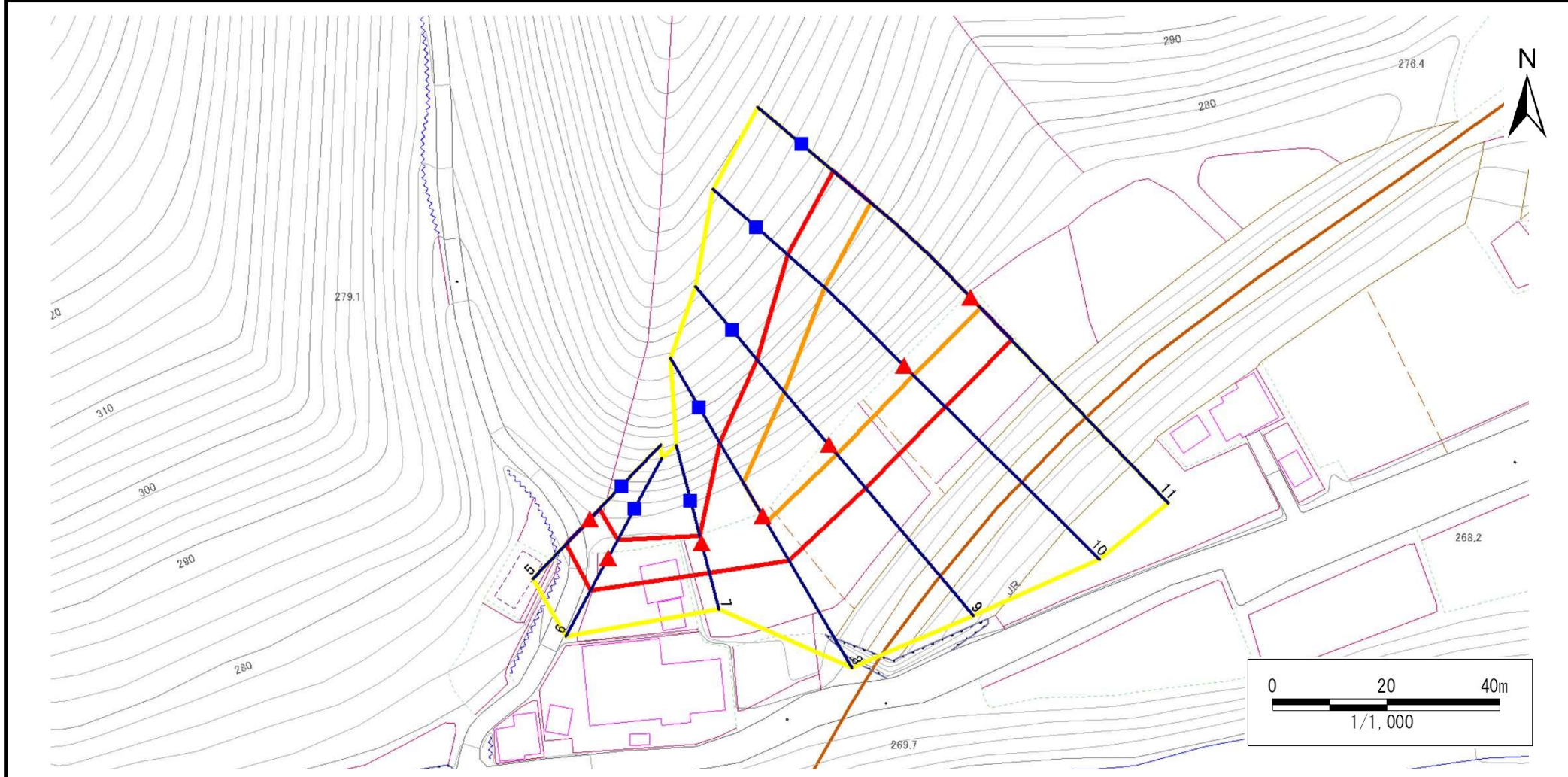
■ 土石等の堆積高が3mを超える範囲

急傾斜地の崩壊区域調書

様式3-1 危害のおそれのある土地、著しい危害のおそれのある土地の設定図(2/2)

調査年度 平成28年度

急傾斜地の位置 箇所番号 071B1023 箇所名 舞ノ子 所在地 岩泉町大川舞ノ子



| | | | | |
|----|------|--------|---------------------|--|
| 凡例 | ■ 上端 | — 横断測線 | — 危害のおそれのある土地の区域 | — 土石等の移動による力が100kN/m ² を超える範囲 |
| | ▲ 下端 | | — 著しい危害のおそれのある土地の区域 | — 土石等の堆積高が3mを超える範囲 |

急傾斜地の崩壊区域調査

様式3-2 建築物に作用すると想定される衝撃に関する事項(1/1)

調査年度

平成28年度

| 急傾斜地の位置 | | 箇所番号 | | | 箇所名 | | | 所在地 | | | | | | | | |
|----------------|---------------------------|-----------|----------------|-------------------------------|---------------|------------------|-----------|-------------------------------|---------------------------|-----------|----------------|-------------------------------|---------------|----------------|-----------|-------------------------------|
| | | 071B1023 | | | 舞ノ子 | | | 岩泉町大川舞ノ子 | | | | | | | | |
| 横断 測線 番号 | 急傾斜地の下端に隣接する土地 | | | | | | | | 急傾斜地内 | | | | | | | |
| | 土石等の移動の高さと力の大きさ | | | | 土石等の堆積高さとの大きさ | | | | 土石等の移動の高さと力の大きさ | | | | 土石等の堆積高さとの大きさ | | | |
| | 区分 | 高さ (m) | 下端からの距離 (m) | 力の大きさ (kN/m ²) | 区分 | 下端からの水平 距離(m) | 高さ (m) | 力の大きさ (kN/m ²) | 区分 | 高さ (m) | 上端からの比高 (m) | 力の大きさ (kN/m ²) | 区分 | 上端からの比高 (m) | 高さ (m) | 力の大きさ (kN/m ²) |
| 1 | 100kN/m ² を超える | 1.00 | 0.00 ~ 2.55 | 140.05 | 3mを超える | — ~ — | — | — | 100kN/m ² を超える | 1.00 | 10.67 ~ 23.80 | 140.05 | 3mを超える | — ~ — | — | — |
| | それ以外 | 1.00 | 2.55 ~ 10.34 | 100.00 | それ以外 | 0.00 ~ 10.34 | 2.61 | 13.19 | それ以外 | 1.00 | 5.00 ~ 10.67 | 100.00 | それ以外 | 5.00 ~ 23.80 | 2.61 | 13.19 |
| 2 | 100kN/m ² を超える | 1.00 | 0.00 ~ 2.76 | 143.51 | 3mを超える | — ~ — | — | — | 100kN/m ² を超える | 1.00 | 10.64 ~ 23.00 | 143.51 | 3mを超える | — ~ — | — | — |
| | それ以外 | 1.00 | 2.76 ~ 10.54 | 100.00 | それ以外 | 0.00 ~ 10.54 | 2.80 | 14.17 | それ以外 | 1.00 | 5.00 ~ 10.64 | 100.00 | それ以外 | 5.00 ~ 23.00 | 2.80 | 14.17 |
| 3 | 100kN/m ² を超える | 1.00 | 0.00 ~ 2.15 | 133.31 | 3mを超える | — ~ — | — | — | 100kN/m ² を超える | 1.00 | 10.55 ~ 19.20 | 133.31 | 3mを超える | — ~ — | — | — |
| | それ以外 | 1.00 | 2.15 ~ 9.93 | 100.00 | それ以外 | 0.00 ~ 9.93 | 2.34 | 11.85 | それ以外 | 1.00 | 5.00 ~ 10.55 | 100.00 | それ以外 | 5.00 ~ 19.20 | 2.34 | 11.85 |
| 4 | 100kN/m ² を超える | 1.00 | 0.00 ~ 1.15 | 117.38 | 3mを超える | — ~ — | — | — | 100kN/m ² を超える | 1.00 | 12.55 ~ 16.80 | 117.38 | 3mを超える | — ~ — | — | — |
| | それ以外 | 1.00 | 1.15 ~ 8.94 | 100.00 | それ以外 | 0.00 ~ 8.94 | 2.74 | 13.87 | それ以外 | 1.00 | 5.00 ~ 12.55 | 100.00 | それ以外 | 5.00 ~ 16.80 | 2.74 | 13.87 |
| 5 | 100kN/m ² を超える | — | — ~ — | — | 3mを超える | — ~ — | — | — | 100kN/m ² を超える | — | — ~ — | — | 3mを超える | — ~ — | — | — |
| | それ以外 | 1.00 | 0.00 ~ 6.03 | 75.52 | それ以外 | 0.00 ~ 6.03 | 1.89 | 9.55 | それ以外 | 1.00 | 5.00 ~ 7.20 | 75.52 | それ以外 | 5.00 ~ 7.20 | 1.89 | 9.55 |
| 6 | 100kN/m ² を超える | — | — ~ — | — | 3mを超える | — ~ — | — | — | 100kN/m ² を超える | — | — ~ — | — | 3mを超える | — ~ — | — | — |
| | それ以外 | 1.00 | 0.00 ~ 6.53 | 82.25 | それ以外 | 0.00 ~ 6.53 | 1.79 | 9.07 | それ以外 | 1.00 | 5.00 ~ 7.80 | 82.25 | それ以外 | 5.00 ~ 7.80 | 1.79 | 9.07 |
| 7 | 100kN/m ² を超える | — | — ~ — | — | 3mを超える | — ~ — | — | — | 100kN/m ² を超える | — | — ~ — | — | 3mを超える | — ~ — | — | — |
| | それ以外 | 1.00 | 0.00 ~ 5.46 | 68.08 | それ以外 | 0.00 ~ 5.46 | 1.79 | 9.03 | それ以外 | 1.00 | 5.00 ~ 6.00 | 68.08 | それ以外 | 5.00 ~ 6.00 | 1.79 | 9.03 |
| 8 | 100kN/m ² を超える | 1.00 | 0.00 ~ 1.32 | 119.98 | 3mを超える | — ~ — | — | — | 100kN/m ² を超える | 1.00 | 10.72 ~ 15.40 | 119.98 | 3mを超える | — ~ — | — | — |
| | それ以外 | 1.00 | 1.32 ~ 9.10 | 100.00 | それ以外 | 0.00 ~ 9.10 | 2.28 | 11.51 | それ以外 | 1.00 | 5.00 ~ 10.72 | 100.00 | それ以外 | 5.00 ~ 15.40 | 2.28 | 11.51 |
| 9 | 100kN/m ² を超える | 1.00 | 0.00 ~ 2.20 | 134.22 | 3mを超える | — ~ — | — | — | 100kN/m ² を超える | 1.00 | 10.55 ~ 19.60 | 134.22 | 3mを超える | — ~ — | — | — |
| | それ以外 | 1.00 | 2.20 ~ 9.99 | 100.00 | それ以外 | 0.00 ~ 9.99 | 2.34 | 11.84 | それ以外 | 1.00 | 5.00 ~ 10.55 | 100.00 | それ以外 | 5.00 ~ 19.60 | 2.34 | 11.84 |
| 10 | 100kN/m ² を超える | 1.00 | 0.00 ~ 2.42 | 137.86 | 3mを超える | — ~ — | — | — | 100kN/m ² を超える | 1.00 | 10.86 ~ 24.10 | 137.86 | 3mを超える | — ~ — | — | — |
| | それ以外 | 1.00 | 2.42 ~ 10.21 | 100.00 | それ以外 | 0.00 ~ 10.21 | 2.56 | 12.95 | それ以外 | 1.00 | 5.00 ~ 10.86 | 100.00 | それ以外 | 5.00 ~ 24.10 | 2.56 | 12.95 |
| 11 | 100kN/m ² を超える | 1.00 | 0.00 ~ 2.65 | 141.67 | 3mを超える | — ~ — | — | — | 100kN/m ² を超える | 1.00 | 10.85 ~ 27.20 | 141.67 | 3mを超える | — ~ — | — | — |
| | それ以外 | 1.00 | 2.65 ~ 10.43 | 100.00 | それ以外 | 0.00 ~ 10.43 | 2.89 | 14.59 | それ以外 | 1.00 | 5.00 ~ 10.85 | 100.00 | それ以外 | 5.00 ~ 27.20 | 2.89 | 14.59 |
| | 100kN/m ² を超える | | ~ | | 3mを超える | ~ | | | 100kN/m ² を超える | | ~ | | 3mを超える | ~ | | |
| | それ以外 | | ~ | | それ以外 | ~ | | | それ以外 | | ~ | | それ以外 | ~ | | |
| | 100kN/m ² を超える | | ~ | | 3mを超える | ~ | | | 100kN/m ² を超える | | ~ | | 3mを超える | ~ | | |
| | それ以外 | | ~ | | それ以外 | ~ | | | それ以外 | | ~ | | それ以外 | ~ | | |
| | 100kN/m ² を超える | | ~ | | 3mを超える | ~ | | | 100kN/m ² を超える | | ~ | | 3mを超える | ~ | | |
| | それ以外 | | ~ | | それ以外 | ~ | | | それ以外 | | ~ | | それ以外 | ~ | | |