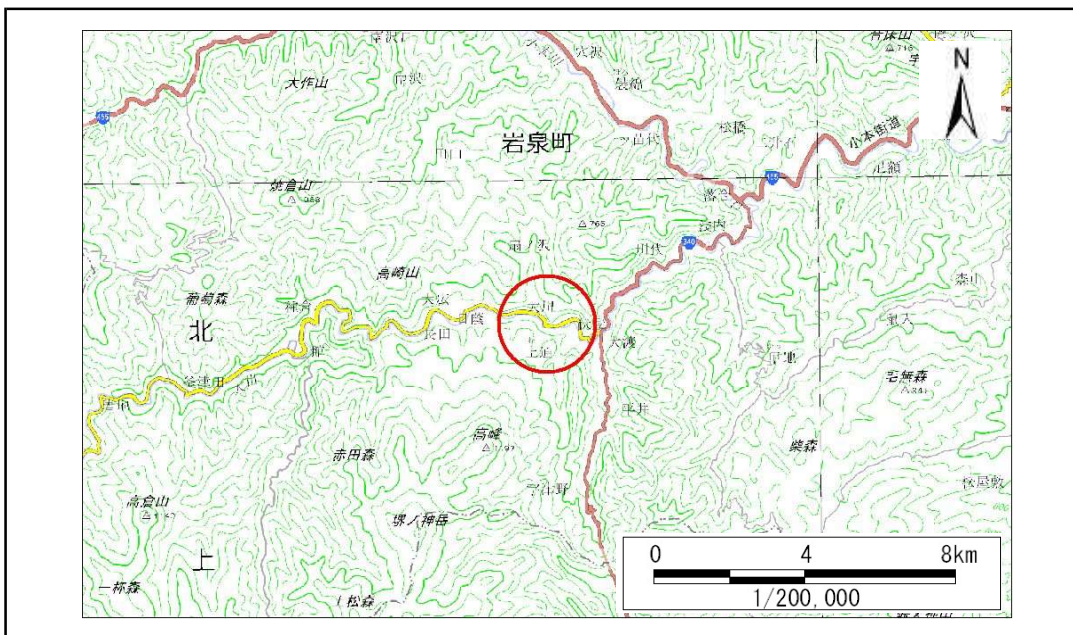


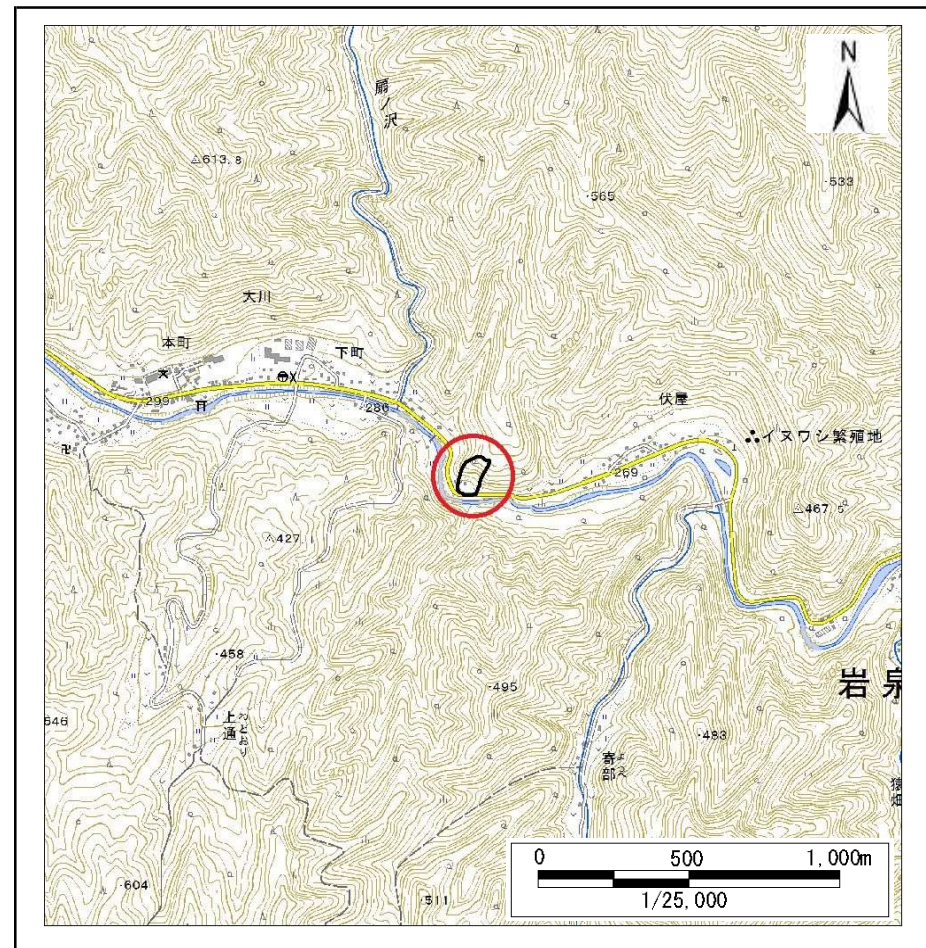
# 土砂災害防止に関する基礎調査(急傾斜地の崩壊)

表紙 概況、位置図

自然現象の種類	急傾斜地の崩壊
箇所番号	071B1022
箇所名	舞ノ子1号
所在地	岩泉町大川舞ノ子
調査機関	岩手県沿岸広域振興局岩泉土木センター



概況図(S=1:200,000)



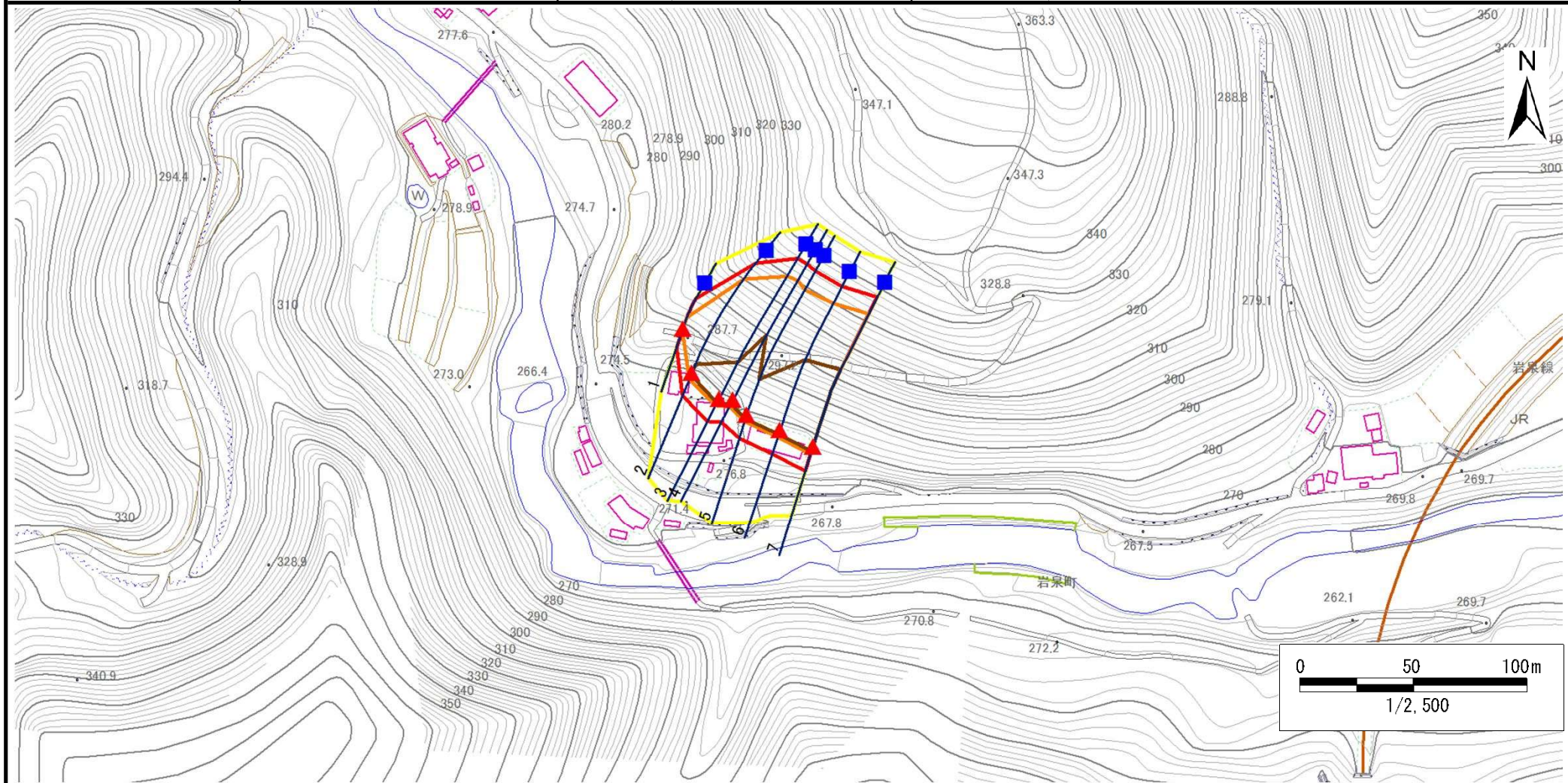
位置図(S=1:25,000)

# 急傾斜地の崩壊区域調査

様式3-1 危害のおそれのある土地、著しい危害のおそれのある土地の設定図

調査年度 平成28年度

急傾斜地の位置	箇所番号	071B1022	箇所名	舞ノ子1号	所在地	岩泉町大川舞ノ子
---------	------	----------	-----	-------	-----	----------



凡例	■ 上端	— 横断測線	■ 危害のおそれのある土地の区域	■ 土石等の移動による力が100kN/m <sup>2</sup> を超える範囲
	▲ 下端		■ 著しい危害のおそれのある土地の区域	■ 土石等の堆積高が3mを超える範囲

# 急傾斜地の崩壊区域調書

様式3-2 建築物に作用すると想定される衝撃に関する事項(1/1)

調査年度

平成28年度

急傾斜地の位置		箇所番号		071B1022		箇所名		舞ノ子1号		所在地		岩泉町大川舞ノ子				
横断 測線 番号	急傾斜地の下端に隣接する土地								急傾斜地内							
	土石等の移動の高さと力の大きさ				土石等の堆積高さとの大きさ				土石等の移動の高さと力の大きさ				土石等の堆積高さとの大きさ			
	区分	高さ (m)	下端からの距離 (m)	力の大きさ (kN/m <sup>2</sup> )	区分	下端からの水平 距離(m)	高さ (m)	力の大きさ (kN/m <sup>2</sup> )	区分	高さ (m)	上端からの比高 (m)	力の大きさ (kN/m <sup>2</sup> )	区分	上端からの比高 (m)	高さ (m)	力の大きさ (kN/m <sup>2</sup> )
1	100kN/m <sup>2</sup> を超える	1.00	0.00 ~ 1.00	115.04	3mを超える	— ~ —	—	—	100kN/m <sup>2</sup> を超える	1.00	11.00 ~ 14.60	115.04	3mを超える	— ~ —	—	—
	それ以外	1.00	1.00 ~ 8.79	100.00	それ以外	0.00 ~ 8.79	2.05	10.36	それ以外	1.00	5.00 ~ 11.00	100.00	それ以外	5.00 ~ 14.60	2.05	10.36
2	100kN/m <sup>2</sup> を超える	1.00	0.00 ~ 3.07	148.94	3mを超える	0.00 ~ 1.01	3.45	17.45	100kN/m <sup>2</sup> を超える	1.00	10.90 ~ 42.70	148.94	3mを超える	40.00 ~ 42.70	3.45	17.45
	それ以外	1.00	3.07 ~ 10.86	100.00	それ以外	1.01 ~ 10.86	3.00	15.16	それ以外	1.00	5.00 ~ 10.90	100.00	それ以外	5.00 ~ 40.00	3.00	15.16
3	100kN/m <sup>2</sup> を超える	1.00	0.00 ~ 3.08	149.12	3mを超える	0.00 ~ 1.89	3.79	19.17	100kN/m <sup>2</sup> を超える	1.00	10.97 ~ 52.20	149.12	3mを超える	40.00 ~ 52.20	3.79	19.17
	それ以外	1.00	3.08 ~ 10.87	100.00	それ以外	1.89 ~ 10.87	3.00	15.16	それ以外	1.00	5.00 ~ 10.97	100.00	それ以外	5.00 ~ 40.00	3.00	15.16
4	100kN/m <sup>2</sup> を超える	1.00	0.00 ~ 3.31	153.03	3mを超える	0.00 ~ 1.99	3.86	19.51	100kN/m <sup>2</sup> を超える	1.00	10.75 ~ 52.20	153.03	3mを超える	30.00 ~ 52.20	3.86	19.51
	それ以外	1.00	3.31 ~ 11.09	100.00	それ以外	1.99 ~ 11.09	3.00	15.16	それ以外	1.00	5.00 ~ 10.75	100.00	それ以外	5.00 ~ 30.00	3.00	15.16
5	100kN/m <sup>2</sup> を超える	1.00	0.00 ~ 2.93	146.53	3mを超える	0.00 ~ 1.82	3.76	18.98	100kN/m <sup>2</sup> を超える	1.00	11.14 ~ 50.80	146.53	3mを超える	40.00 ~ 50.80	3.76	18.98
	それ以外	1.00	2.93 ~ 10.72	100.00	それ以外	1.82 ~ 10.72	3.00	15.16	それ以外	1.00	5.00 ~ 11.14	100.00	それ以外	5.00 ~ 40.00	3.00	15.16
6	100kN/m <sup>2</sup> を超える	1.00	0.00 ~ 3.30	152.84	3mを超える	0.00 ~ 1.98	3.86	19.49	100kN/m <sup>2</sup> を超える	1.00	10.77 ~ 52.71	152.84	3mを超える	30.00 ~ 52.71	3.86	19.49
	それ以外	1.00	3.30 ~ 11.08	100.00	それ以外	1.98 ~ 11.08	3.00	15.16	それ以外	1.00	5.00 ~ 10.77	100.00	それ以外	5.00 ~ 30.00	3.00	15.16
7	100kN/m <sup>2</sup> を超える	1.00	0.00 ~ 3.36	153.90	3mを超える	0.00 ~ 2.01	3.87	19.57	100kN/m <sup>2</sup> を超える	1.00	10.72 ~ 55.14	153.90	3mを超える	30.00 ~ 55.14	3.87	19.57
	それ以外	1.00	3.36 ~ 11.14	100.00	それ以外	2.01 ~ 11.14	3.00	15.16	それ以外	1.00	5.00 ~ 10.72	100.00	それ以外	5.00 ~ 30.00	3.00	15.16
	100kN/m <sup>2</sup> を超える		~		3mを超える	~			100kN/m <sup>2</sup> を超える		~		3mを超える	~		
	それ以外		~		それ以外	~			それ以外		~		それ以外	~		
	100kN/m <sup>2</sup> を超える		~		3mを超える	~			100kN/m <sup>2</sup> を超える		~		3mを超える	~		
	それ以外		~		それ以外	~			それ以外		~		それ以外	~		
	100kN/m <sup>2</sup> を超える		~		3mを超える	~			100kN/m <sup>2</sup> を超える		~		3mを超える	~		
	それ以外		~		それ以外	~			それ以外		~		それ以外	~		
	100kN/m <sup>2</sup> を超える		~		3mを超える	~			100kN/m <sup>2</sup> を超える		~		3mを超える	~		
	それ以外		~		それ以外	~			それ以外		~		それ以外	~		
	100kN/m <sup>2</sup> を超える		~		3mを超える	~			100kN/m <sup>2</sup> を超える		~		3mを超える	~		
	それ以外		~		それ以外	~			それ以外		~		それ以外	~		